

TECHNIK DIE BEWEGT



MACO RAIL-SYSTEMS

SCHIEBEBESCHLÄGE



Drei Funktionen in einem Beschlag vereint

PARALLEL-ABSTELL-SCHIEBE
BESCHLÄGE
HOLZ / KUNSTSTOFF

MACO
RAIL-SYSTEMS



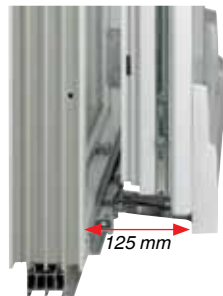
Als hochwertige Schiebelösung mit Parallelabstellung komplettiert der neue PAS-Beschlag die Produkthauptgruppe RAIL-SYSTEMS. Er basiert auf der bewährten Lauftechnik des Schiebe-Kipp-Beschlags. Durch seine Schließteilvielfalt für unterschiedlichste Profiltypen kommt der PAS an Holz- und Kunststoff-Elementen zum Einsatz. Neben der mühelosen Bedienung der bis zu 160 kg schweren Flügelemente ist die gleichmäßige Rundumbelüftung bei Parallelabstellung sein hervorstechendstes Leistungsmerkmal.



**Das Parallel-Abstell-Schiebe-Beschlagsystem
von MACO**



Passivhaustauglich komfortabel bedienen und lüften



Abstellweite 125 mm

Der PAS-Beschlag brilliert mit einer Abstellweite von 125 mm. Das ermöglicht die Aufnahme auch sehr starker Flügelprofile. Sie werden vor allem im energiesparenden Objektbau eingesetzt.

Beispiele dafür sind die Bauweisen als Passivhaus und als Null-Energie-Haus.



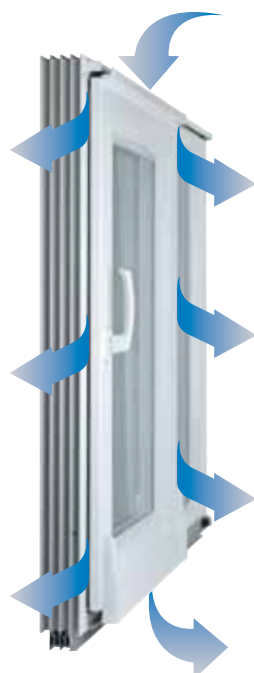
Kraftspeicher

Integrierte Kraftspeicher

Der Bediener selbst muss nur wenig Zug- oder Druckkraft auf den Flügel ausüben. Beim Schließen zieht der Beschlag den Flügel automatisch an den Rahmen heran.

Bewirkt wird die kräfteschonende Bedienung durch den integrierten Kraftspeicher am Laufwagen und den Dämpfer an der Schere. Das im Kraftspeicher einge-

baute Federpaket nimmt die beim Öffnen des Flügels freierwerdende Kraft auf und tritt in Spannung. Beim Schließen des Flügels wird die gespeicherte Kraft wieder freigesetzt und zum Flügelauszug genutzt. Die Auslösung erfolgt durch Steuerklötze. Sie sind oben und unten am Rahmen befestigt.



Wohngesunde Rundumlüftung

Zur Rundumbelüftung in Parallelstellung wird der Flügel 5 mm weit abgestellt. Dabei ist die Parallelabstellung von außen kaum sichtbar.

Der PAS wird breits im Standard mit i.S.-Sicherheits-Rollzapfen geliefert.



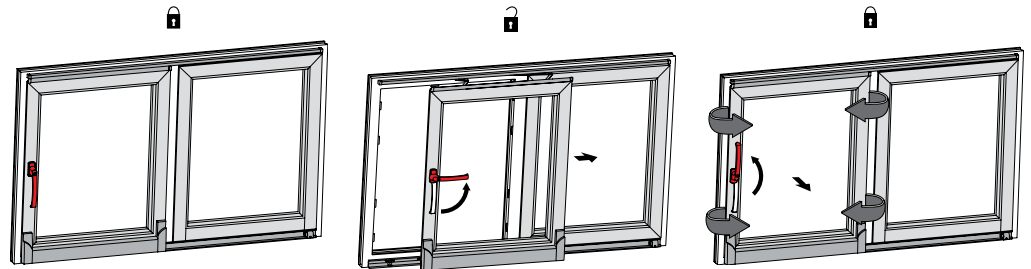
Ohne Wenn und Aber

Fehlbedienung ausgeschlossen

Durch das Funktionsprinzip des Beschlags ist eine Fehlbedienung nahezu ausgeschlossen. Es müssen keine spezifischen Bauteile wie etwa eine Fehlbedienungssperre eingesetzt werden.

Denn die drei Griffstellungen lassen sich intuitiv bedienen: In der Geschlossenstellung zeigt der Griff senkrecht nach unten. Zum Öffnen wird der Griff 90 Grad in die Waagrechte gedreht, für die

Parallelabstellung 180 Grad senkrecht nach oben. Aus der Geschlossenstellung kann auch sofort in die Parallelabstellung geschaltet werden.



Laufwagen mit Bürstentechnik

Das Funktionsprinzip des Laufwagens entspricht der bekannten Technik des Schiebe-Kipp-Laufwagens. Diese bereits erprobte Laufwagenkonstruktion (Einlaufkurve, Lenkarme und Laufwerk) wurde am PAS um das Kraftspeicher-

element ergänzt. Es ist am hinteren Laufwagen positioniert. Zusätzlich ist der PAS-Laufwagen mit technischen Reinigungsbürsten ausgestattet. Vor jeder Laufwagenrolle ist eine Bürste angebracht. Die Bürsten halten die Laufschiene im

Betrieb dauerhaft sauber und sorgen dafür, dass sich kein Schmutz in die Laufrollen einarbeitet. Das garantiert lang-

lebige Laufruhe und dauerhaft hohen Schiebekomfort.

Alles elegant im Griff

Komplettiert wird der PAS-Beschlag durch den bewährten Schiebe-Kipp-Griff in fünf Farben: Weiß, Silber, Titan, Champagne und Bronze-SKB. Der Griff ist neben der Standardvariante auch in sperrbarer Ausführung mit Schlüssel erhältlich.





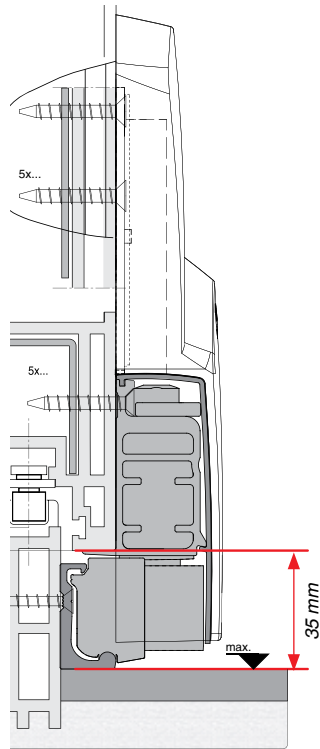
Das macht den Mehrwert aus



- Einsetzbar in Holz und Kunststoff
- Bis 160 kg Flügelgewicht
- Scherenkonstruktion in Parallelogramm-Geometrie mit integriertem Dämpfer
- Gleichmäßige Rundumbelüftung durch Parallelabstellung des Flügels
- Parallelabstellung von außen kaum sichtbar
- Müheloses Bedienen durch integrierten Kraftspeicher
- Fehlbedienung ausgeschlossen
- Denkbar einfache Montage durch Baukastensystem und mittelfixierte Beschlagkomponenten
- In Parallelabstellung RC 2 möglich



Die Technik im Überblick



- Flügelgewicht bis 160 kg in Holz und Kunststoff
- Fenster und Fenstertüren
- Flügelalzbreite 750 – 1650 mm
- Flügelalzhöhe 840 – 2450 mm
- Ab Falztiefe 22 mm/13 mm Versatz einsetzbar
- Lüftungsabstellweite 5 mm
- Abstellweite 125 mm für hoch wärmegeämmte Profilsysteme
- Zentralverschluss MULTI-MATIC mit i.S.-Sicherheits-Rollzapfen
- Oberflächen Silber-look und extrem korrosionshemmendes TRICOAT-plus
- Blendrahmenfreimaß 35 mm: niedrige Schwellenhöhe für einen ebenmäßigen Durchgang und müheloses Aus- und Eintreten
- Keine Profilaufdopplungen erforderlich

MAYER & CO BESCHLÄGE GMBH

ALPENSTRASSE 173
A-5020 SALZBURG
TEL +43 (0)662 6196-0
FAX +43 (0)662 6196-1449
maco@maco.at
www.maco.at

MACO BESCHLÄGE GMBH

Haidhof 3
D-94508 SCHÖLLNACH
TEL: +49 (0)9903 9323-0
FAX: +49 (0)9903 9323-5099
d-maco@maco.de
www.maco.de

Scan for more Info

