



TEHNIKA
KOJA POKREĆE

MACO RAIL-SYSTEMS

KLIZNI OKOVI



Upute za održavanje i podešavanje
podizno-kliznih okova
STRUČNO OSOBLJE



Sadržaj

Ispravno i neispravno rukovanje	3 - 4
Mjere za očuvanje površine	5
Mogućnosti podešavanja	6
Skidanje i vješanje krila	7 - 8
Rezervni dijelovi, služba za korisnike	9



UPOZORENJE! Ovo uputstvo namijenjeno je isključivo servisnim službama i njihovom stručnom osoblju!

Uz ovo uputstvo dodatno u obzir treba uzeti uputstvo o korištenju i održavanju namijenjeno krajnjim korisnicima!

Uputstva se mogu preuzeti s internetske stranice www.maco.eu pod šifrom 757628.

Ispravno i neispravno rukovanje

Kod okomito ugrađenih prozora i balkonskih vrata s kliznim okovima u visokoj gradnji, oni se pomicanjem ručke podižu i vodoravno pomiču.

Prilikom zatvaranja krila te zaključavanja okova, u pravilu treba prevladati otpor brtve.



UPOZORENJE! Opasnost od ozljeda kao posljedica nestručno izvedenog održavanja!

Nestručno održavanje može dovesti do tjelesnih ozljeda te do znatne materijalne štete.

Stoga je potrebno sljedeće:

- › Prije početka radova osigurati dovoljno mjesta za ugradnju.
- › Paziti na urednost i čistoću na mjestu ugradnje. Građevinski materijali ili alat što leže razbacani uokolo izvor su mogućih nesreća. Koristiti samo ispravan alat!
- › Podešavanje okova, zamjenu dijelova te skidanje i vješanje krila može vršiti isključivo za to stručno osposobljeno osoblje!



UPOZORENJE! Opasnost od mogućih ozljeda kao posljedica rukovanja vrlo teškim krilima!

Nepridržavanje uputa može dovesti do tjelesnih ozljeda te do znatne materijalne štete.

Stoga je potrebno sljedeće:

- › Prije početka radova dobro procijeniti težinu krila!
- › Skidanje i vješanje velikih, teških krila uvijek bi trebalo obavljati više osoba jer preopterećenje može dovesti do teških kasnijih posljedica (npr. povreda leđa)!



UPOZORENJE! U slučaju oštećenja dijelova okova, prozori se više ne smiju koristiti, a oštećene dijelove odmah treba zamijeniti!



NAPOMENA! Kod zamjene dijelova okova u obzir treba uzeti odgovarajuće upute za ugradnju tj. odgovarajuće uputstvo u pakiranju! Pri izmjeni dijelova okova ponekad je neophodno potrgati centralnu blokadu

okova. U svakom slučaju treba ispitati funkciju popravljenog krila.



NAPOMENA! Pravo na jamstvo može se ostvariti ukoliko je održavanje potpuno i dokazivo provedeno prema propisanim intervalima održavanja (prema uputstvu za krajnje korisnike).



NAPOMENA! Pravo na jamstvo može se ostvariti ukoliko je element pravilno ugradilo za to stručno osposobljeno osoblje.



Mjere za očuvanje površine

Zaštita od prljavštine

- › Okove treba obavezno očistiti od taloga. Ukoliko se u fazi izgradnje objekta okovi uprljaju žbukom, prašinom ili slično, prljavštinu odmah isprati vodom.
- › Dijelove okova zaštititi od onečišćenja (prašina, prljavština, boje itd.).

Zaštita od korozije

- › Prozore prozračivati na način da okovi tj. utori nisu direktno izloženi utjecaju vlage ili kondenzaciji (posebno paziti u fazi izgradnje objekta!).
- › Agresivne pare u kombinaciji s kondenzacijom mogu dovesti do brže korozije dijelova okova.
- › Kod okvira i krila od drva s visokim udjelom taninske kiseline, obrada površine mora biti takva, da spriječi moguće isparavanje kiseline iz drva.
- › Ne smiju se koristiti brtvena sredstva koja vežu ili sadržavaju kiselinu.
- › Paziti da okove ne bi oštetili uglatim ili oštrim alatom.
- › Dijelove okova čistiti vlažnom krpom, ali izbjegavati trajnu izloženost vlazi.

Zaštita od agresivnih, kiselih sredstava za čišćenje

- › Okovi se smiju čistiti isključivo mekanom, glatkom krpom i blagim razrijeđenim pH-neutralnim sredstvom za čišćenje. Nikada nemojte koristiti agresivna, kisela ili razrijeđujuća sredstva za čišćenje i ribanje (hrapava spužva, žičana sredstva i sl.) Ona mogu dovesti do oštećenja okova!
- › Oštećeni okovi mogu utjecati na funkcionalnost i sigurnost te kao posljedicu imati tjelesne ozljede ljudi.

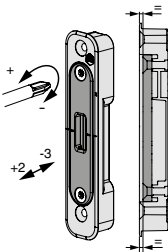
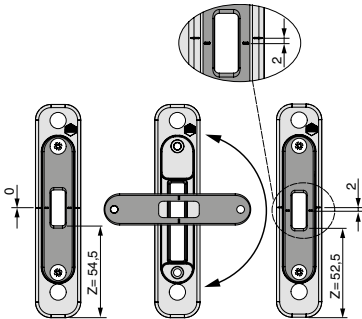


NAPOMENA! Svaku vrstu oštećenja odmah mora popraviti za to stručno osposobljeno osoblje.

Mogućnosti podešavanja

Podešavanje pritiska (krilo/okvir)

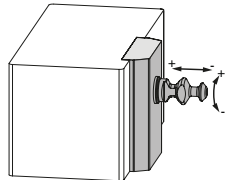
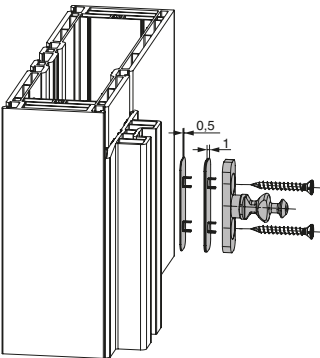
› Upadnica kljuna (PVC i drvo)



› Zatvorni klin za standardno pogonsko tijelo

PVC

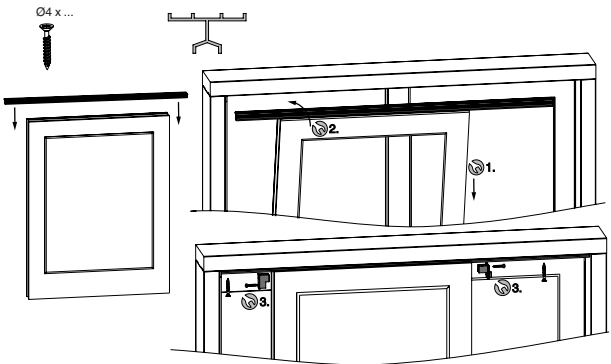
drvo



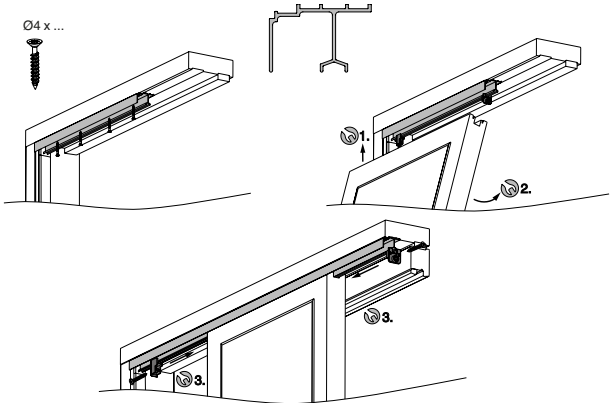
Skidanje i vješanje krila

Budući da proizvođač okova nema utjecaj na način ugradnje, posebnu pažnju stručno osoblje mora posvetiti sljedećim izvedbama.

› Univerzalna niska vodilica

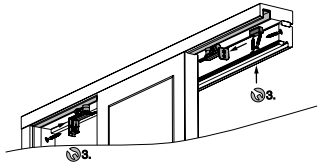
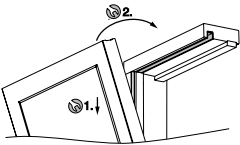
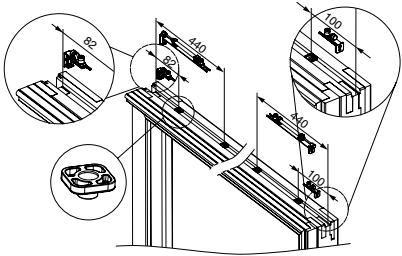
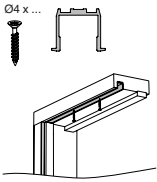


› Vodilica s maskom



› Ufrezana vodilica

Ø4 x ...





Rezervni dijelovi, služba za korisnike

Rezervni dijelovi te usluge službe za korisnike mogu se dobiti kod distributera i proizvođača prozora. Popis distributera tj. proizvođača možete pronaći na web stranici: www.maco.eu

Zbrinjavanje

Zbrinjavanje dijelova okova mora se izvršiti sukladno lokalnim odredbama i zakonima.

Primijenjene norme

ÖN EN 14351: 2010	Prozori i vrata – norma za proizvod
ÖN EN 1191: 2013	Prozori i vrata – Ispitivanje dugoročne funkcije
ÖN EN 13126-8: 2006	Građevinski okovi za prozore i balkonska vrata – Dio 8: Uvjeti i postupak ispitivanja
ÖN EN 1670: 2008	Brave i građevinski okovi – otpornost na koroziju – Uvjeti i postupak ispitivanja

Ideje i prijedloge za poboljšanje ovih uputa možete nam poslati na feedback@maco.eu.



Bilješke



Bilješke



MACO u Vašoj blizini:

www.maco.eu/contact

Datum: 06/2017

Šifra 757629

Sva prava pridržana.

Ovaj se tiskani dokument stalno dorađuje.
Aktualnu verziju uvijek možete pronaći na internetskoj stranici
<https://www.maco.eu/assets/757629>
ili jednostavno skenirajte QR kod.

