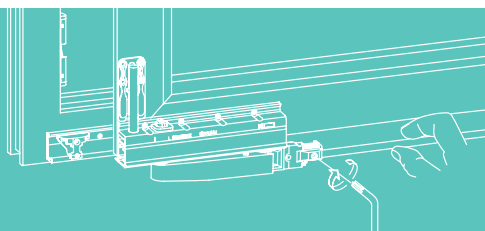




TECHNIKA  
KTÓRA PORUSZA

# MACO RAIL-SYSTEMS

OKUCIA PRZESUWNE



Instrukcja obsługi i konserwacji okuć  
SKB-Standard, samozatrzaszkujących,  
z wymuszonym sterowaniem i PAS  
**WYSPECJALIZOWANA FIRMA**



## Spis treści

Użytkowanie zgodne i niezgodne z przeznaczeniem	3 - 4
Środki ochrony powierzchni	5
Możliwości ustawienia	6 - 9
Zawieszanie i zdejmowanie skrzydła	10 - 12
Części zamienne, obsługa klienta	13



**OSTRZEŻENIE!** Niniejsza instrukcja konserwacji przeznaczona jest wyłącznie dla wyspecjalizowanych firm oraz ich wykwalifikowanych współpracowników!

Dodatkowo należy uwzględnić instrukcję obsługi i konserwacji dla użytkowników końcowych!

Niniejszą instrukcję można także pobrać ze strony [www.maco.eu](http://www.maco.eu), numer broszury 757958.



## Użytkowanie zgodne i niezgodne z przeznaczeniem

Przy pionowo zabudowanych oknach lub drzwiach balkonowych z okuciami przesuwno-uchylnymi w budownictwie wysokim okucia są podnoszone i przesuwane poziomo za pomocą klamki.

W przypadku konstrukcji specjalnych skrzydła mogą podczas przesuwania dodatkowo być zsunięte razem.

Przy zamykaniu skrzydła oraz ryglowaniu okucia konieczne jest pokonanie siły oporu uszczelki.



**OSTRZEŻENIE!** **Istnieje ryzyko obrażeń na skutek nieprawidłowo przeprowadzonych prac konserwacyjnych!**

Nieprawidłowa konserwacja może spowodować ciężkie obrażenia u osób oraz straty materialne.

Dlatego:

- › Przed rozpoczęciem prac należy zadbać o wystarczającą ilość miejsca!
- › Należy zwracać uwagę na porządek i czystość w miejscu montażu. Luźno leżące części i narzędzia są źródłem wypadków. Należy używać wyłącznie sprawnych narzędzi!
- › Niektóre prace, jak ustawianie okuć, wymiana części i zdejmowanie/zakładanie skrzydła mogą być wykonywane tylko przez wykwalifikowany i upoważniony do tego personel!



**OSTRZEŻENIE!** **Ciężkie skrzydła mogą stwarzać zagrożenie!**

Nieprzestrzeganie zasad bezpieczeństwa może doprowadzić do ciężkich obrażeń u osób oraz strat materialnych.

Dlatego:

- › Przed rozpoczęciem prac należy dobrze oszacować ciężar skrzydła!
- › Zdejmowanie i zakładanie dużych lub ciężkich skrzydeł powinno być przeprowadzane zawsze przez więcej niż jedną osobę. Przeciążenie może doprowadzić do późniejszych urazów (m.in. uszkodzeń kręgosłupa)!



**OSTRZEŻENIE!** Okna z uszkodzonymi okuciami należy zabezpieczyć przed jakimkolwiek dostępem!



Uszkodzone części okuć należy niezwłocznie wymienić!



**WSKAZÓWKA!** Podczas wymiany okucia należy przestrzegać instrukcji montażu lub załączonej karty! Po wymianie części okucia może zostać przerwane mocowanie montażowe. Należy wówczas przeprowadzić test funkcjonowania skrzydła!



**WSKAZÓWKA!** Roszczenia z tytułu rękojmi mogą obowiązywać, gdy wszystkie prace konserwacyjne były przeprowadzane w przewidzianych w instrukcji użytkownika przedziałach czasowych, w sposób kompletny i udokumentowany.



**WSKAZÓWKA!** Roszczenia z tytułu rękojmi mogą obowiązywać tylko wtedy, gdy element zamontowany był w poprawny sposób przez wyspecjalizowaną i upoważnioną do tego firmę.



# Środki ochrony powierzchni

## Ochrona przed zabrudzeniem

- › Okucia należy utrzymywać w stanie wolnym od osadów. Podczas fazy budowy zabrudzenia spowodowane tynkiem, zaprawą itp. należy natychmiast umyć wodą.
- › Elementy okuć należy chronić przed zanieczyszczeniami (kurzem, brudem, farbami itd.).

## Ochrona przed korozją

- › Okucia i przestrzenie wrębowe wietrzyć w taki sposób, żeby wykluczyć oddziaływanie wilgoci i wody roztopowej (ważne w fazie budowy!).
- › Agresywne opary w połączeniu z nawet nikłym tworzeniem się pary wodnej mogą doprowadzić do szybkiej korozji elementów okuć.
- › Przy stolarce wykonanej z materiałów drewnianych lub z wysokim udziałem kwasu garbnikowego należy zadbać o odpowiednią pielęgnację powierzchni, aby kwas ten nie wydostawał się na zewnątrz.
- › Nie wolno stosować uszczelniaczy wykorzystujących lub zawierających ocet lub inny kwas.
- › Okuć nie należy uszkadzać ostrymi narzędziami.
- › Elementy okuć należy czyścić na mokro, lecz unikać długotrwałej wilgoci!

## Ochrona przed agresywnymi środkami czystości zawierającymi kwasy

- › Okucia należy myć wyłącznie za pomocą miękkiej ścierki oraz łagodnego środka czyszczącego o neutralnym pH, w formie rozcieńczonej. Nigdy nie należy stosować agresywnych, zawierających kwasy lub rozpuszczalniki środków czyszczących, jak również środków do szorowania (gąbki, czyściwa stalowe itd.). Mogą one spowodować uszkodzenia okuć!
- › Okucia uszkodzone w ten sposób mogą powodować zakłócenia w funkcjonowaniu, również w zakresie właściwości istotnych dla bezpieczeństwa, co może skutkować obrażeniami ludzi oraz uszkodzeniem przedmiotów.



**WSKAZÓWKA!** Uszkodzone miejsca muszą zostać natychmiast poprawione i uruchomione przez wykwalifikowany i upoważniony do tego personel.

## Możliwości ustawienia

### SKB-S, SKB-SE, SKB-Z i PAS

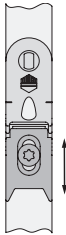


**UWAGA!** Prace regulacyjne na okuciach, a także zdejmowanie i zakładanie skrzydeł może wykonywać jedynie wykwalifikowany i upoważniony do tego personel!

#### Ustawianie podnośnika skrzydła SKB-S

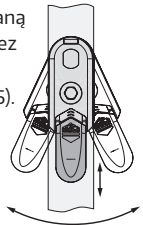
##### MULTI-TREND

Poluzować śrubę (⊙ 15).  
Przestawić wysokość,  
dokręcić śrubę.



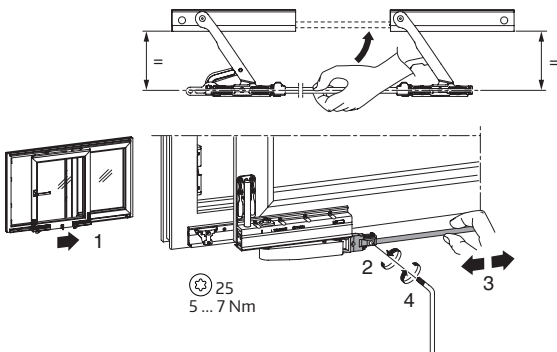
##### MULTI-MATIC

Ustawić wymaganą  
wysokość poprzez  
obrót śruby  
regulującej (⊙ 15).

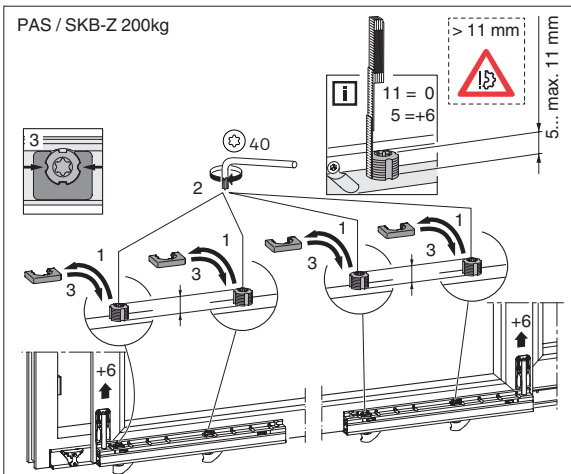
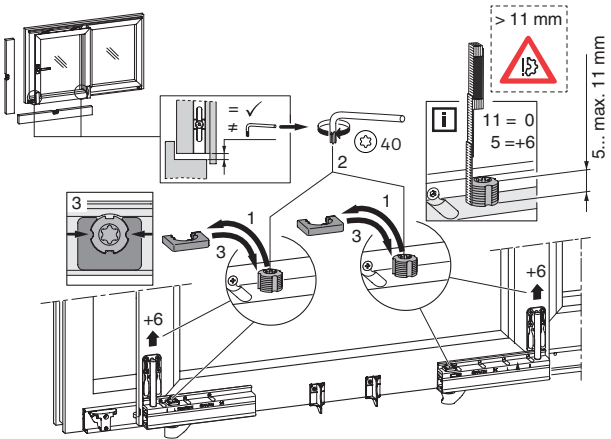


→ Jeśli pomimo zabezpieczenia dojdzie do błędnego ustawienia, należy wcisnąć zabezpieczenie. Będzie można wówczas ustawić klamkę w dowolnym położeniu.

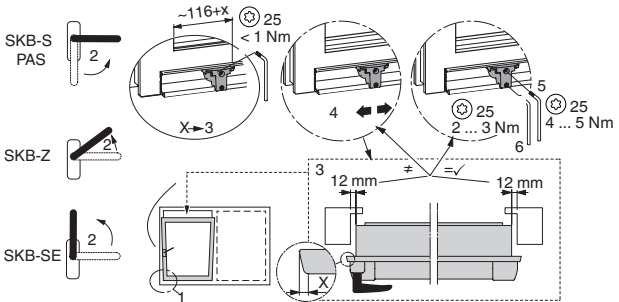
#### Korygowanie równoległego ustawienia wózków



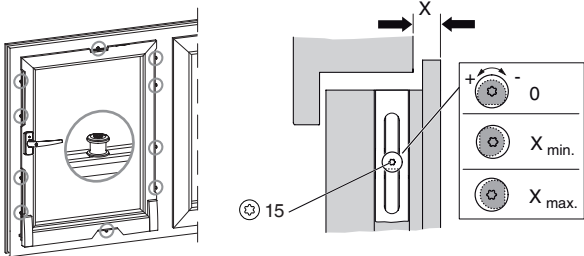
## Regulacja wysokości wózków



## Korygowanie najazdu skrzydła

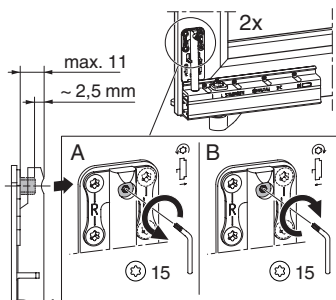


## Ustawianie siły docisku



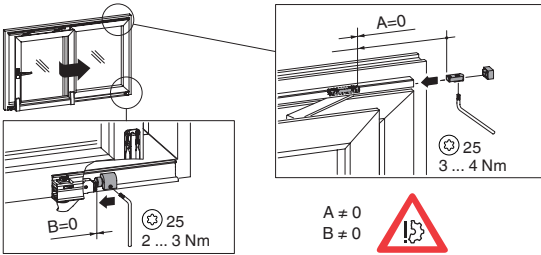
## Ustawianie elementów wzmacniających PAS

- A - ułatwia najazd
- B - ułatwia odjazd

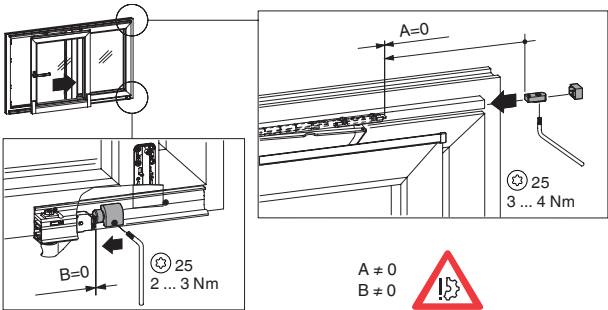




### Ustawianie elementów oporowych SKB-S, SKB-SE, SKB-Z



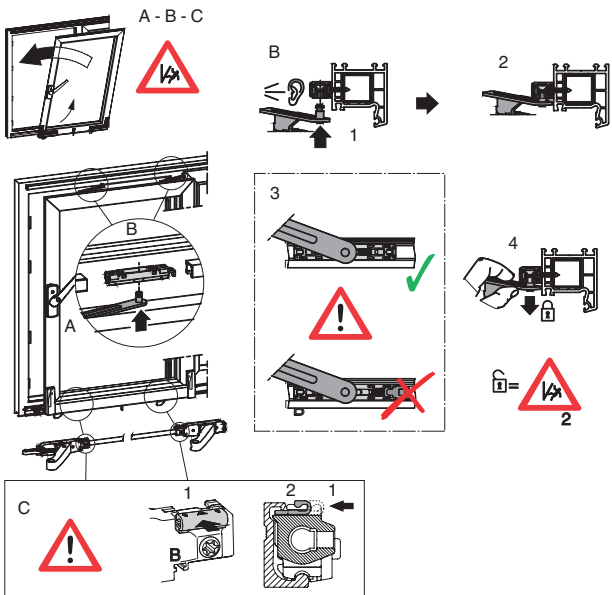
### Ustawianie elementów oporowych PAS

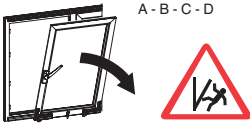


# Zakładanie i zdejmowanie skrzydła

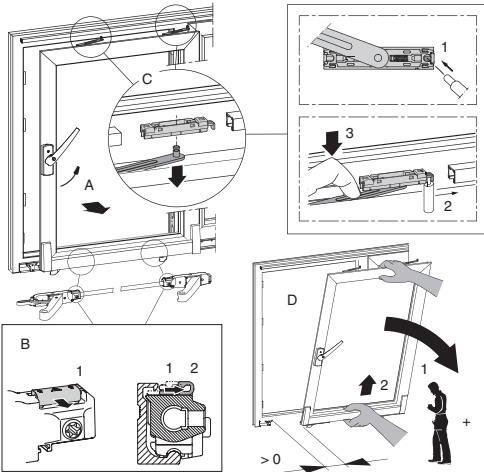
Producent okuć nie ma wpływu na prawidłowe przeprowadzenie poniższych czynności, dlatego wymagają one szczególnej uwagi ekip je wykonujących.

## SKB-S, SKB-SE, SKB-Z





A-B-C-D



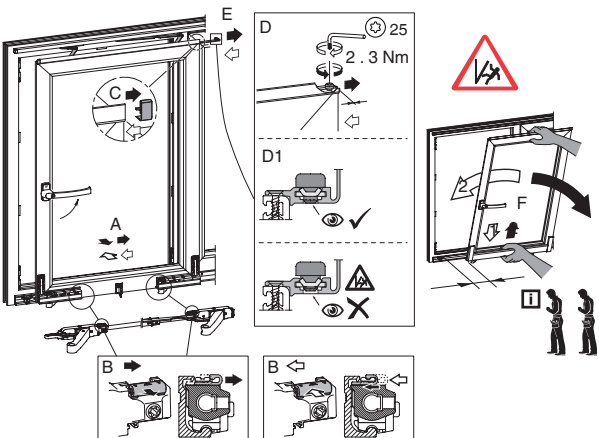
## PAS

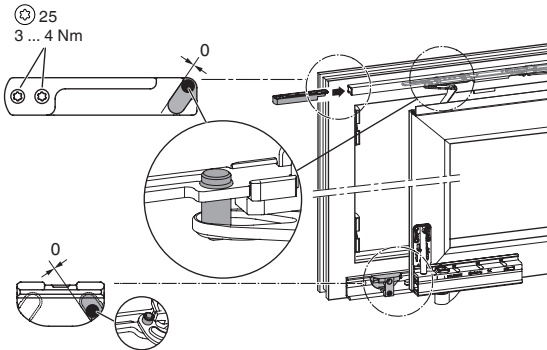


A-B-C-D-E-F



F-E-D-D1-C-B-A





**UWAGA!**

Jeśli nożyce nie zostaną poprawnie zamontowane w prowadnicy, skrzydło nie będzie zabezpieczone przed wypadnięciem. Może to spowodować poważne urazy, a nawet śmierć.



**UWAGA!**

Jeśli zabezpieczenie wysuwania się skrzydła nie zostanie poprawnie lub całkowicie zamontowane do zaznaczonej pozycji, skrzydło nie będzie dostatecznie zabezpieczone. Może to spowodować poważne urazy, a nawet śmierć.



**UWAGA!**

Prace przy okuciach oraz zawieszanie i zdejmowanie skrzydła może wykonywać tylko wykwalifikowany i upoważniony do tego personel!



## Części zamienne, obsługa klienta

Części zamienne lub usługi serwisowe można uzyskać u dostawców okien lub producentów. Lista producentów lub punktów sprzedażowych znajduje się na stronie [www.maco.eu](http://www.maco.eu).

### Utylizacja

Utylizacja elementów okuć powinna odbywać się w oparciu o lokalne przepisy.

### Zastosowane normy

ÖN EN 14351: 2010	Okna i drzwi – Norma wyrobu
ÖN EN 1191: 2013	Okna i drzwi – Odporność na wielokrotne otwieranie i zamykanie
ÖN EN 13126-8: 2006	Okucia budowlane – Wymagania i metody badań dla okien i drzwi balkonowych – część 8. Wymagania i procesy kontroli
ÖN EN 1670: 2008	Zamki i okucia budowlane – Odporność na korozję – Wymagania i procesy kontroli

Sugestie lub propozycje poprawy naszych instrukcji proszę wysyłać na adres: [feedback@maco.eu](mailto:feedback@maco.eu).



## Notatki



## Notatki



TECHNIKA  
KTÓRA PORUSZA

**MACO blisko Ciebie:**

[www.maco.eu/contact](http://www.maco.eu/contact)

Nr zam. 757963 – Data: 06/2017

Wszelkie prawa oraz zmiany zastrzeżone.

Źródło zdjęć: MACO

Dokument opracowywany jest na bieżąco.

Aktualna wersja dostępna jest na stronie

<https://www.maco.eu/assets/757963>

lub pod kodem QR.

