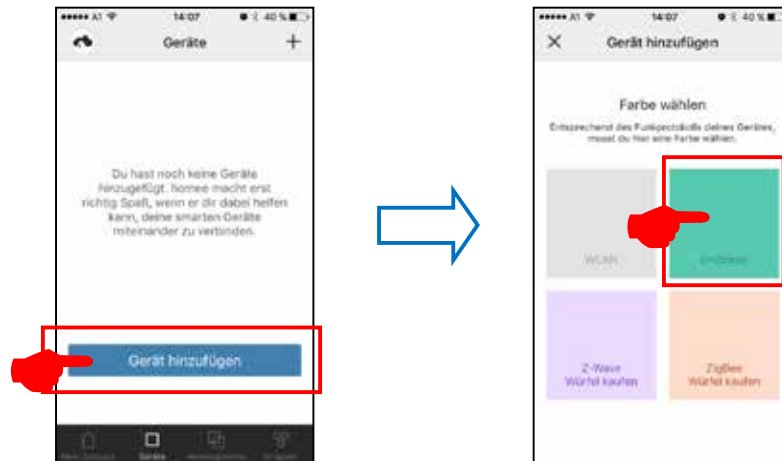


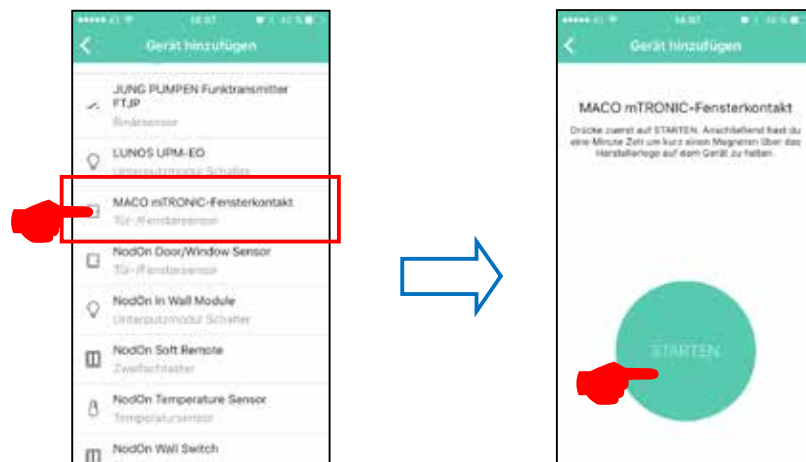


Istruzioni per l'integrazione - homee Gateway

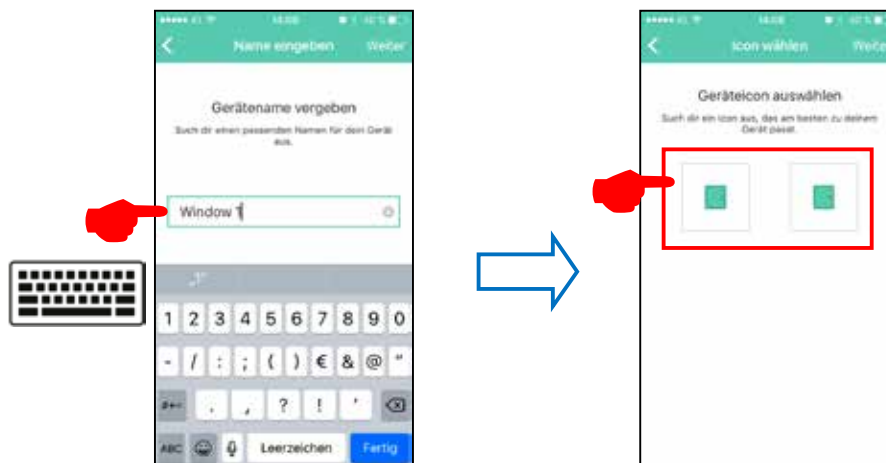
- Installare l'applicazione Homee.
La versione utilizzata del cubo homee cube deve essere la 2.13 o superiore.
- Avviare l'applicazione e cliccare la funzione „Dispositivi“.
- Selezionare „Aggiungere dispositivi“ e cliccare „EnOcean“.



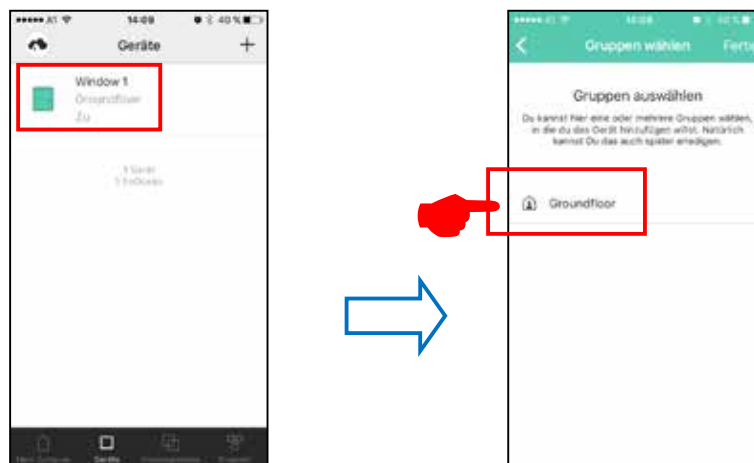
- Selezionare „Contatto finestra MACO mTRONIC“ e cliccare su „AVVIO“.



- Impostare il sensore (secondo le istruzioni = magnete su contatto reed), il sensore viene riconosciuto → Assegnare Nome ed icona.



- Viene visualizzato il sensore con la descrizione, l'icona e lo stato (posizione); questi devono essere assegnati ad un gruppo (es. piano terra ... ecc.).



- Testare il sensore movimentando la finestra. Se l'indicatore di stato è errato, verificare la modalità e la posizione del sensore.

MAICO SRL

Zona Artigianale, 15
I-39015 S. Leonardo (BZ)

TEL +39 0473 65 12 00

FAX +39 0473 65 13 00

info@maico.com

www.maco.com