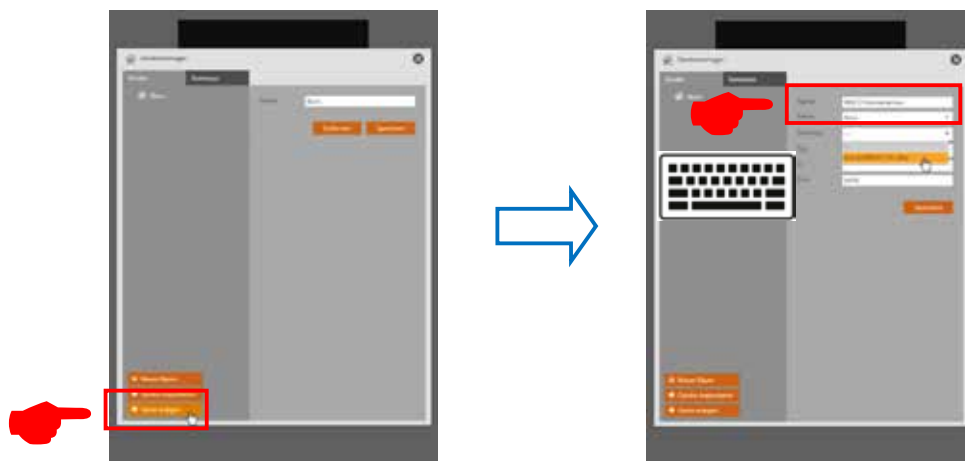


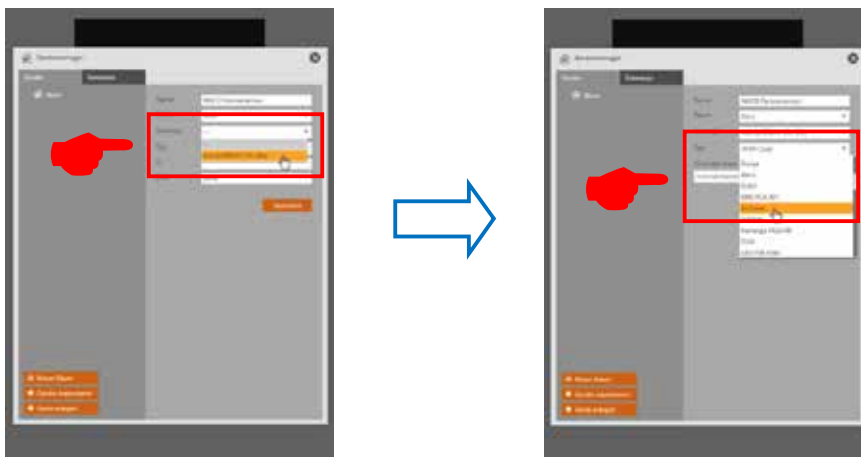


Istruzioni per l'integrazione - Gateway Mediola

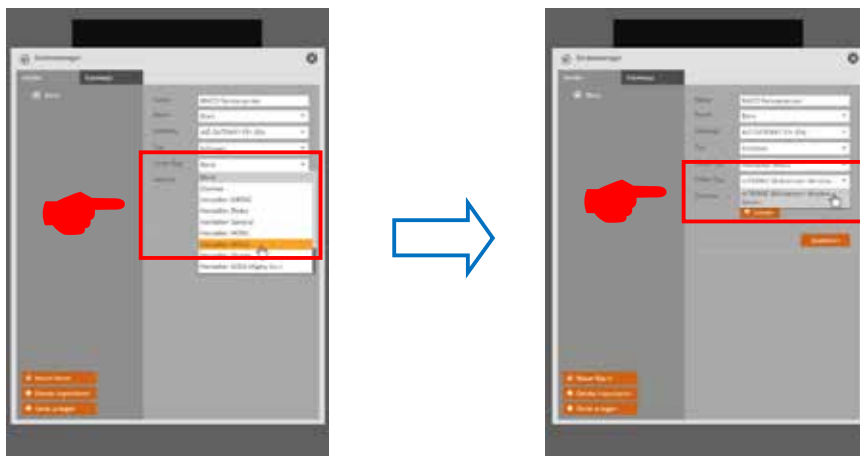
- Condizione per l'integrazione di mTronic nel sistema domotico è l'utilizzo del Gateway Mediola AIO V5 plus, dello Stick EnOcean e del software AIO CREATOR NEO con il plugin EnOcean. Il software deve avere una licenza valida, un telecomando ed il Gateway deve essere integrato nel software ed essere assegnato ad almeno una stanza.
- In „*gestione dispositivi*“ sotto la voce „Gateway“ cliccare, nella stanza desiderata, la funzione „*assegna dispositivo*“ ed, in seguito, assegnare un nome al sensore.



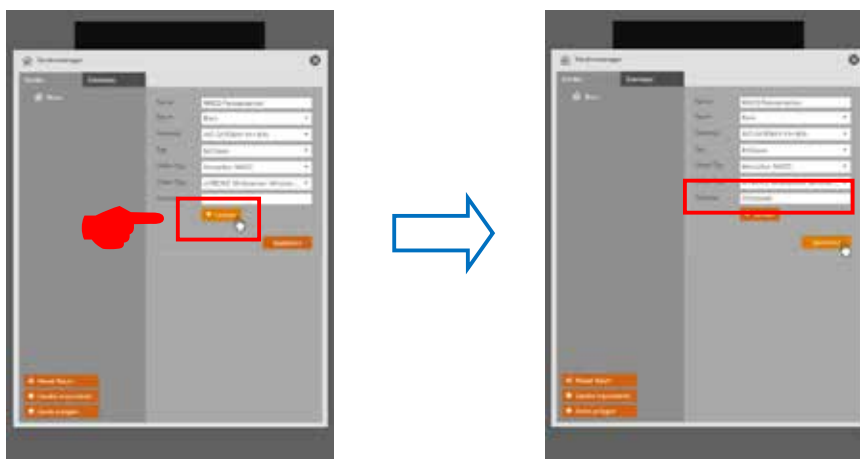
- Quindi selezionare un Gateway (AIO GATEWAY V5+) e un dispositivo (EnOcean).



- Nel menù selezionare il sottotipo „MACO“ e nel campo indirizzi selezionare „mTRONIC“.



- Per impostare l'indirizzo del sensore, selezionare il bottone „imposta“. Impostare il sensore (secondo le istruzioni = magnetare su contatto reed), il segnale viene riconosciuto come segnale 4BS. Cliccando la voce „assegnare“ il segnale ricevuto viene assegnato al multisensore mTRONIC.



- Dopo l'integrazione nel gestore di dispositivi NEO di mTRONIC, questo viene visualizzato nel telecomando (per la descrizione vai su www.mediola.com).
- Testare il sensore movimentando la finestra. Se l'indicatore di stato è errato, verificare la modalità e la posizione del sensore.

MAICO SRL

Zona Artigianale, 15
I-39015 S. Leonardo (BZ)

TEL +39 0473 65 12 00

FAX +39 0473 65 13 00

info@maico.com

www.maco.com