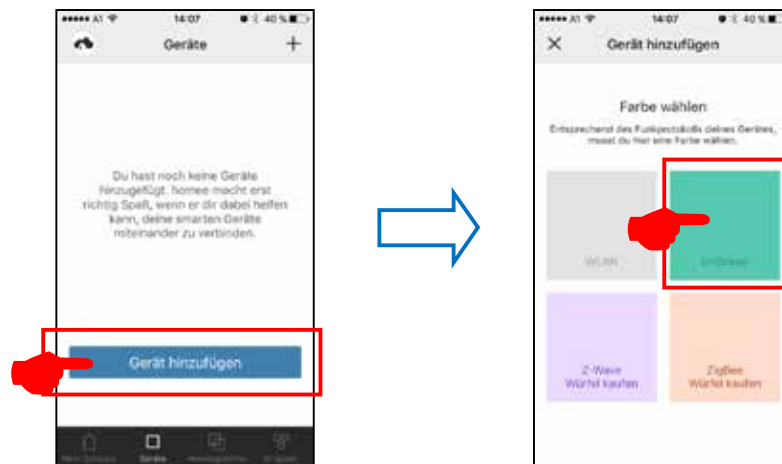


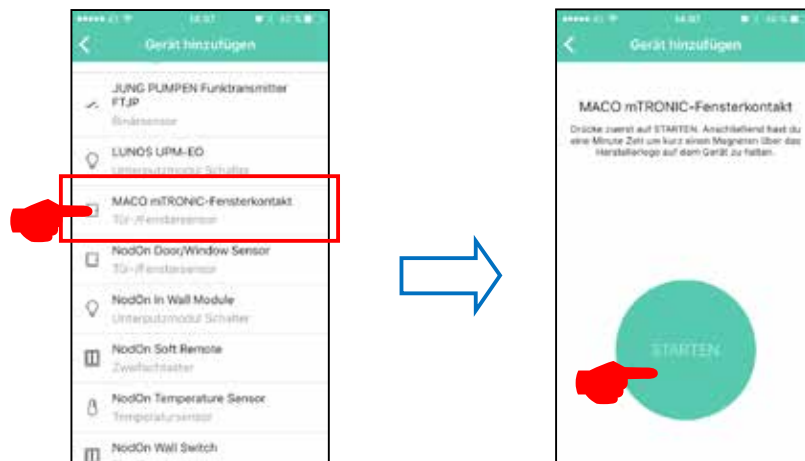


Istruzioni per l'integrazione - AFRISO Gateway

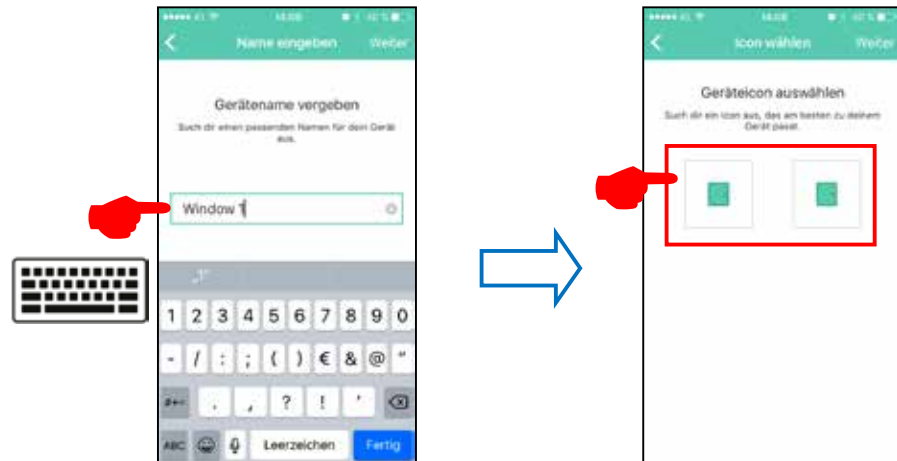
- Installare l'applicazione.
La versione utilizzata dell'home Gateway AFRISO deve essere la 2.13 o superiore.
- Avviare l'applicazione e cliccare su „Dispositivi“.
- Per aggiungere il dispositivo, cliccare su „+“ e selezionare „EnOcean“.



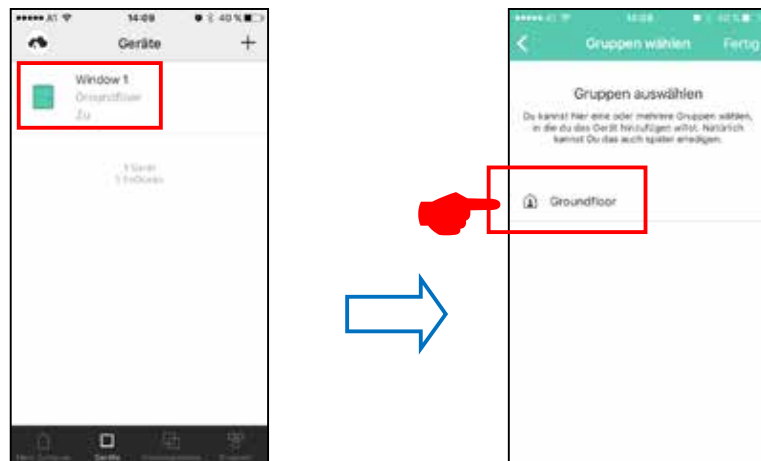
- Selezionare „Contatto MACO mTRONIC“ e cliccare su „INVIO“.



- Impostare il sensore (secondo le istruzioni = magnete su contatto reed), il sensore viene riconosciuto → Assegnare nome ed icona.



- Viene visualizzato il sensore con la descrizione, l'icona e lo stato (posizione); questi devono essere assegnati ad un gruppo (es. piano terra ... ecc.).



Testare il sensore movimentando la finestra. Se l'indicatore di stato è errato, verificare la modalità e la posizione del sensore.

MAICO SRL

Zona Artigianale, 15
I-39015 S. Leonardo (BZ)

TEL +39 0473 65 12 00

FAX +39 0473 65 13 00

info@maico.com

www.maco.com