



TECHNIK DIE BEWEGT

# Willkommen in unserer Türenwelt

## Lösungen für Ihre Holz-, PVC- und Alutüren



HOLZ

PVC

ALUMINIUM

# Inhalt

<b>Unser Versprechen</b> .....	<b>4</b>
<b>Unsere Schlösser</b> .....	<b>6</b>
Instinct by MACO – vollelektronisch .....	6
M-TS-Motorschloss .....	8
A-TS-Automatikschloss .....	10
Z-TF, halbautomatisches Schloss .....	12
Z-TS-Sicherheitsschloss.....	14
G-TS, G-TA, C-TS: griffbetätigte Schlösser .....	16
<b>Unser Zubehör</b> .....	<b>18</b>
Stulpvarianten .....	20
Komponenten & Möglichkeiten .....	22
<b>Unsere Oberflächen</b> .....	<b>26</b>



## Für die Liebe zum Detail Mit dem Blick aufs Ganze

Der eine mag es besonders sicher, der andere komfortabel, der nächste barrierefrei. Energieeffizient, dicht und einbruchhemmend soll sie aber für alle sein – die Tür, Schutz und Visitenkarte des Hauses gleichermaßen.

Mit unseren hier präsentierten Schlosslösungen und umfangreichem Zubehör beweisen Sie Ihre Türkompetenz und vereinen alles unter Ihrem Dach: maßgeschneiderte Türen, so vielfältig wie die Wünsche Ihrer Kunden und dennoch serienmäßig zu fertigen.





# Unser Versprechen Ihr Nutzen



## Sicherheit

Wir sind Spezialist für Einbruchhemmung und Nachrüstung. Vertrauen Sie auf unsere Erfahrung – mechanisch und elektronisch.



## Barrierefreiheit

Mit uns kommen Sie hinderisfrei durchs Leben – mit Nullschwellen, leicht bedienbaren oder automatisierten Elementen.



## Energieeffizienz

Diese steigern Sie mit unseren Beschlägen, Dichtungen und Schwellen perfekt aufeinander abgestimmt.



## Oberflächenschutz

Silverlook-Evo und Tricoat-Evo machen Beschläge noch beständiger, langlebiger, gleitfähiger: Komfort bei Montage und Bedienung.



## Smart Home

Unsere Smart Building Components machen Wohnen komfortabler und sicherer. Fragen Sie uns.



## Partnerschaftlich

Wir begleiten Sie, von der ersten Anfrage bis zum After-Sales-Service. Unsere Mitarbeiter haben Handschlagqualität.



## Ihr Erfolg Unser Service

Als Ihr Komplettanbieter sind wir an Ihrer Seite – Ihren gesamten Prozess hindurch: Unsere Services unterstützen Sie vom Elemententwurf bis zum After-Sales. Dabei bieten wir Ihnen Dienstleistungen rund um Normen, Produkt und Digitales. Sie haben Fragen? Wir sind gerne für Sie da.



## Ihr Vorteil Unsere Nachhaltigkeit

Nachhaltigkeit ist Grundlage für das zukunftsorientierte Bauen. Setzen Sie deshalb auf uns: Als Ihr Lieferant verstehen wir Nachhaltigkeit ganzheitlich – ökologisch, sozial, wirtschaftlich. Das österreichische Label „Circular Globe“ etwa verbrieft nach strengen Kriterien unsere Bestrebungen rund um die Kreislaufwirtschaft.



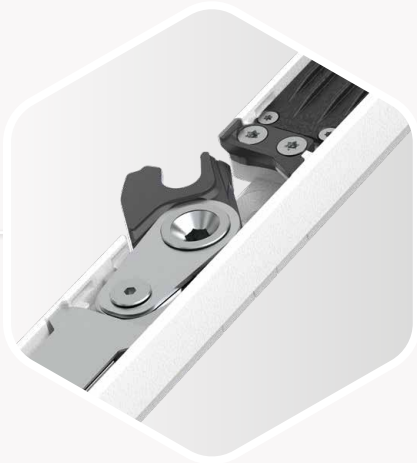
# INSTINCT by MACO

## Vollelektronisches Verschlusssystem

Revolutionieren Sie Ihr Türdesign mit INSTINCT by MACO – die innovative Technik sorgt für einzigartige Gestaltungsmöglichkeiten. Türhöhe, -breite und -form sind fast keine Grenzen mehr gesetzt: Die Verschlusskomponenten lassen sich nicht nur im Flügel, sondern auch im Rahmen einbauen. Dies erlaubt besonders schmale Profilansichten und sorgt für eine cleane Türfront.

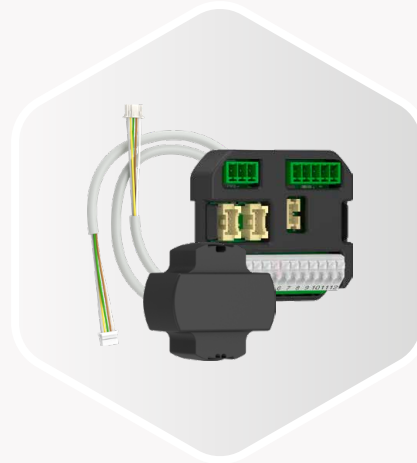
Realisieren Sie einzigartige Pivot-Türen mit Verriegelung an beiden Seiten der Tür. Das schafft bisher unerreichte Dichtheit und Sicherheit.





### DER VERSCHLUSS MIT DEM PFERDEKOPF

Sorgt für hohen Anpressdruck  
und sichere Verriegelung



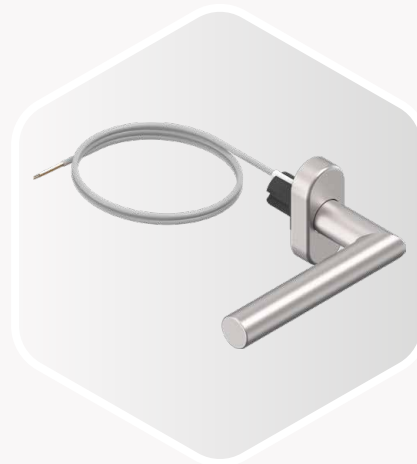
### ELEKTRONIK-ZUBEHÖR

Systemkabel, Kabelübergänge,  
Gateways und Netzteile –  
alles aus einer Hand



### NOTSTROMVERSORUNG

Dank USB-C-Powerbank  
jederzeit gewährleistet

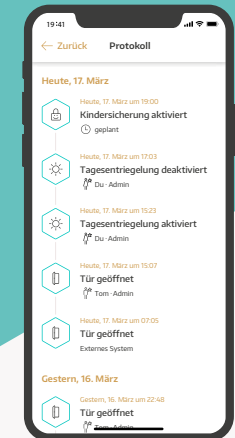


### ELEKTRONISCHER INNENDRÜCKER

Bequeme Einhandbedienung –  
wie bei herkömmlichen Schlössern

## Instinct-App Intuitive Zugangskontrolle

...für Putzdienst, Nachbarn oder Handwerker:  
Per App öffnen Sie die Haustüre bequem  
oder vergeben die Berechtigungen für spon-  
tanen Einmalzutritt, zeitlich begrenzten  
Zutritt oder die Tagesentriegelung. Optionale  
Kindersicherung und ein lückenloses Protokoll  
der Türöffnungen schaffen Sicherheit  
und Kontrolle.



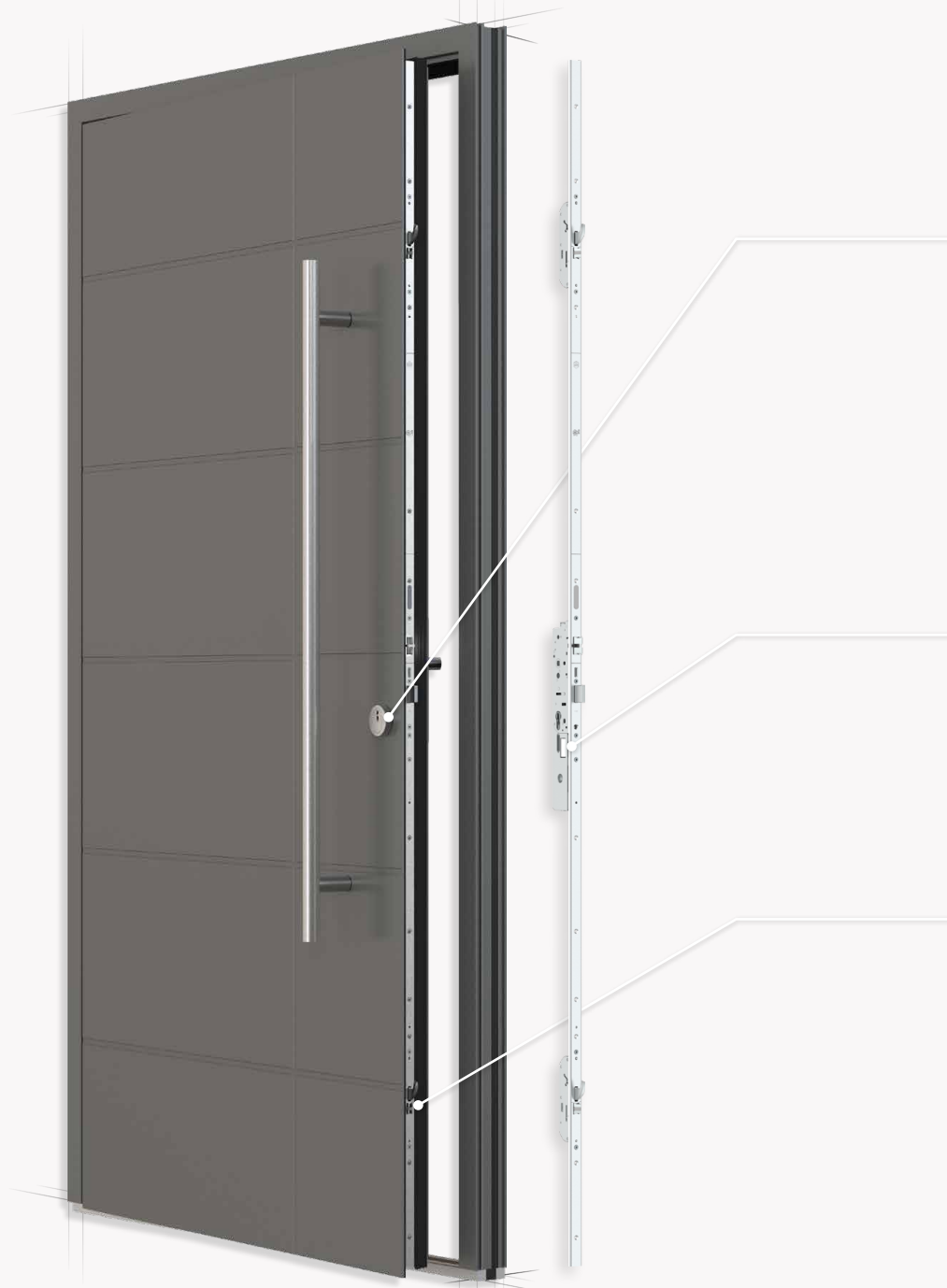
## M-TS

# Das schnellste Motorschloss

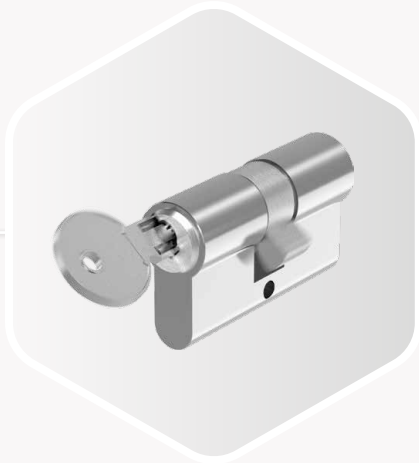
Wollen Sie Komfort und Geschwindigkeit auf das höchste Maß bringen? Dann ist das MACO Motorschloss genau richtig.

Warum? Weil drei Fallen mehr Anpressdruck erzeugen als ein Motor. Mechanisches Schließen mittels 3-Fallen-Technik sorgt für den perfekten Türschluss, bevor der Motor verriegelt. Die schnelle Kraftübertragung öffnet Türen schneller: Nicht zuletzt deshalb, weil der Motor direkt am Hauptschlosskasten sitzt und die Verriegelungen direkt ansteuert.

Ein weiteres Plus: Die Verschlussüberwachung ist im M-TS standardmäßig integriert.

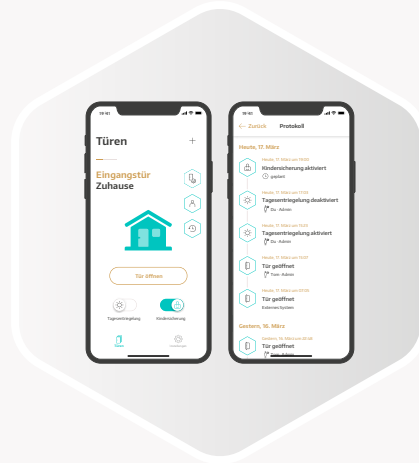






### STANDARD- STATT FREILAUFZYLINDER

Weil der Motor vom Zylinder  
entkoppelt ist



### BEQUEMES ÖFFNEN

und Steuern der Zutritte  
über die Instinct-App



### 3-FALLEN-TECHNIK

Für hohe Schließkraft und  
Energieeffizienz



### MOTOR DIREKT AM HAUPTSCHLOSSKASTEN

Das macht das Schloss so schnell  
und leise und nur eine Fräsung  
notwendig



## Keine Panik am Notausgang

Mit dem M-TS und dem A-TS-Schloss  
realisieren Sie auch einflügelige Notausgangs-  
und Paniktüren nach EN 179/1125  
(mit Wechselfunktion E).

## A-TS

# Das selbstverriegelnde Automatikschloss

Zuziehen und an drei Punkten automatisch verriegeln, ohne zusperren zu müssen? Das ist für jede Türe praktisch, von Versicherungen anerkannt und VdS-zertifiziert.

Mit dem einzigen Automatikschloss, bei dem auch der Sperrriegel verriegelt, heben Sie sich vom Wettbewerb ab. Die drei Fallen sichern automatischen Anpressdruck, bevor mittels Magnetauslöser die drei Verriegelungshaken ausgelöst werden.

Sie wollen das A-TS motorisch oder schlüssellos entriegeln? Dann fügen Sie einfach den Motor hinzu.



**COMFORT-MOTOR  
FÜR A-TS**





### SPERRRIEGEL

Fährt automatisch aus und verriegelt schlüssellos



### BEQUEMES ÖFFNEN

Per Fingerscan, Code-Eingabe oder per Instinct-App



### 3-FALLEN-TECHNIK

Regelt den Anpressdruck getrennt von der Verriegelung



### TAGESENTRIEGLUNG

E-Öffner einsetzen und Schieber am Stulp aktivieren

## Smart-home-fähig

- › Sie wollen sicheres Verriegeln mit komfortablem Öffnen kombinieren? Dann ergänzen Sie das A-TS kurzerhand um den Motor und kombinieren es mit steckfertigen Zutrittslösungen.
- › Natürlich geht das auch smart-home-fähig. Einfach um Verschlussüberwachung mit Riegelschaltkontakt ergänzen und in herkömmliche Alarmanlagen oder Smart-Home-Systeme integrieren – VdS-zertifiziert.



## Z-TF

# Das halbautomatische Türschloss

Das 3-Fallen-Schloss mit Kurbelfalle sorgt für perfekten Anpressdruck und leises, sicheres Schließen. Automatisch dicht, aber manuell zu versperren – das macht das bewährte Schloss zum Klassiker in der PROTECT-Familie. In der neuen Ausführung mit Multifunktionsfallen- und Haken-Verriegelung (MF-HO) basiert es auf derselben Plattform wie die Premium-Schlösser A-TS und M-TS und lässt Fertigungsvarianten zu, mit denen Sie punkten können.

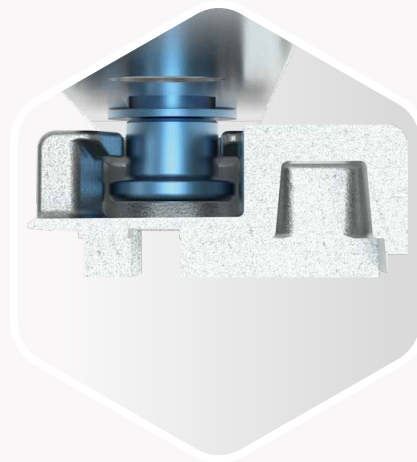






### **EINFACHE TAGESENTRIEGELUNG**

Mit nur einem E-Öffner  
statt bisher drei



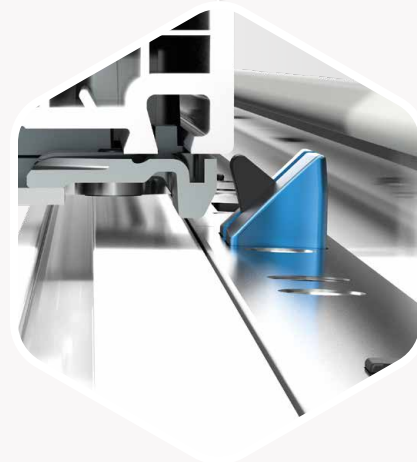
### **SICHERHEITZAPFEN**

Praktisch, sicher, wandlungsfähig:  
Z-TF mit bis zu 4 Sicherheitszapfen als  
Alternative zur Hakenverriegelung



### **3-FALLEN-TECHNIK**

Schließt besonders dicht



### **KURBELFALLE**

Für geräuscharmes und  
sanftes Schließen

## **Eine Schließteilplattform für viele Schlösser**

Warum kompliziert, wenn es auch einfach geht? Ganz gleich ob halb-/automatisch oder mechanisch – jedes Schloss auf MF-HO-Basis basiert auf demselben Schließteilprogramm. Fertigen Sie auch A-TS und M-TS auf derselben Basis und steigern Sie Ihre Produktivität.

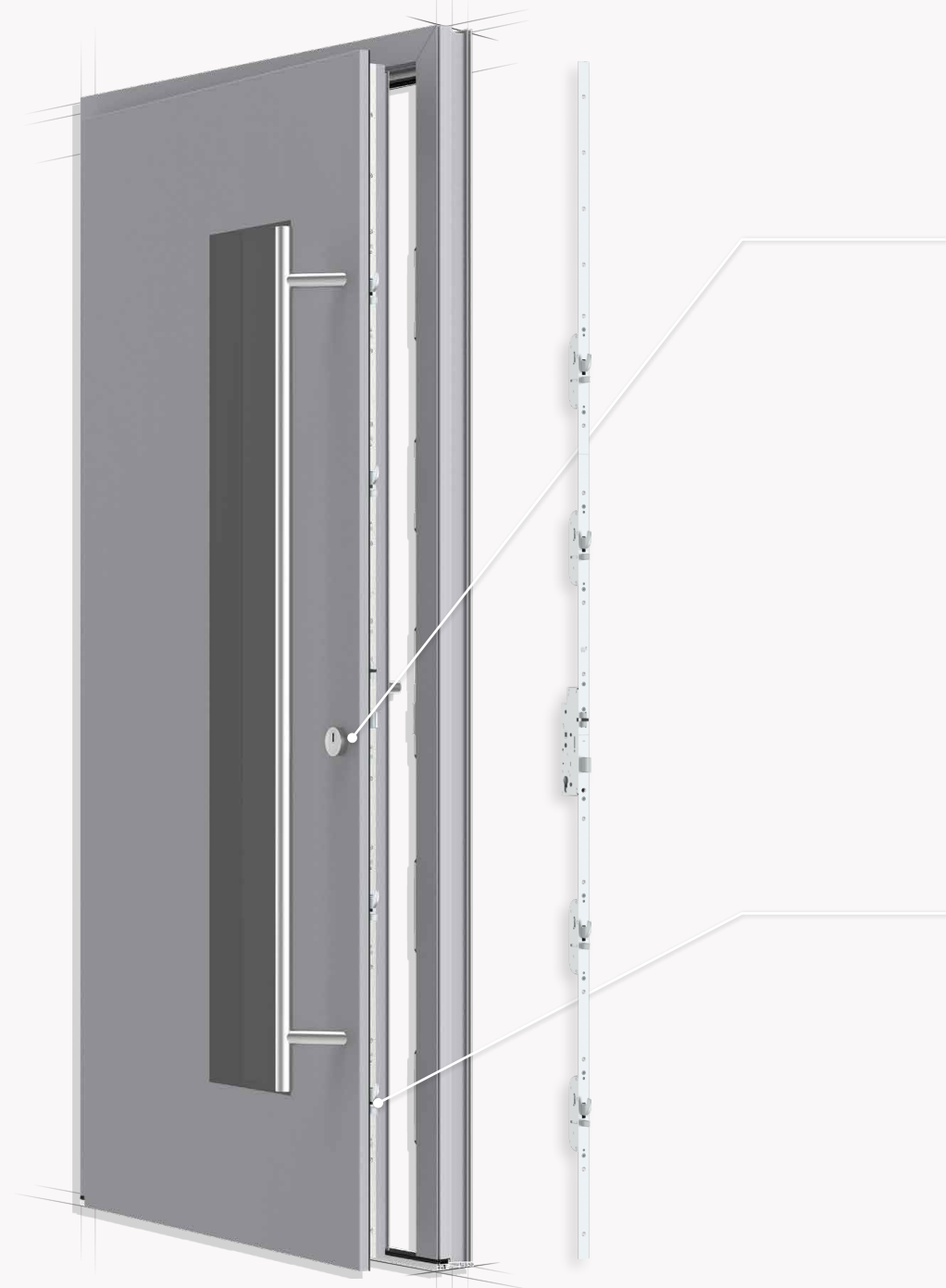
## Z-TS

# Das leichtgängigste Sicherheitsschloss

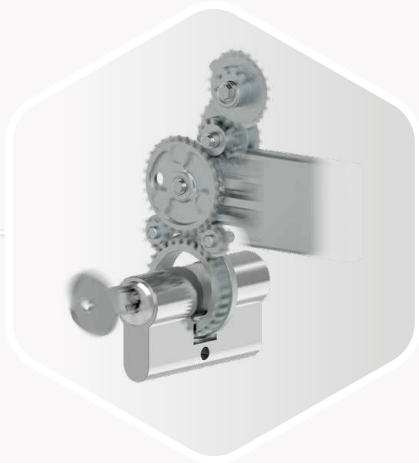
Mit Sicherheit bewährt sich das Z-TS-Schloss, das leichtgängigste Getriebeschloss auf dem Markt. Es läuft und läuft wie ein Schweizer Uhrwerk.

So geschmeidig Getriebe und Kurbelfalle es machen, so sicher ist es: besonders einbruchhemmend in der Kombination aus Hauptschlosskasten und vier Nebenschlosskästen mit Haken-Bolzen-Kombination.

Es ist so sicher, dass es als erstes Türschloss in das polizeiliche Herstellerverzeichnis Deutschlands für einbruchhemmende Produkte aufgenommen wurde.



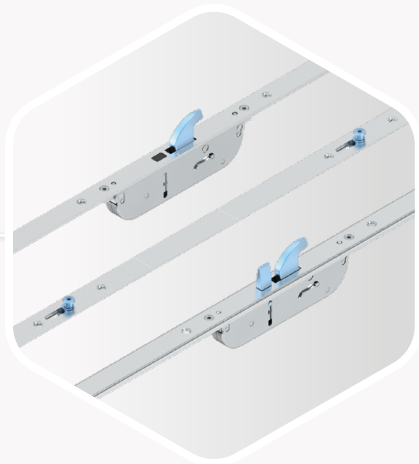
HOLZ  
PVC  
ALUMINIUM



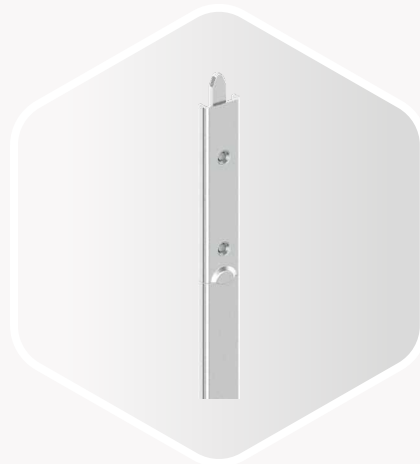
**LEICHTGÄNGIGES GETRIEBE –**  
aber nicht leicht zu knacken



**RC2-SICHERHEIT  
MIT MINIMALEM AUFWAND**  
Vier Sicherheitszapfen  
für RC2-fähige Türen



**VERRIEGELUNG**  
Haken, Bolzen oder  
Sicherheitszapfen möglich



**LÄNGENVARIABLER  
ENDVERSCHLUSS**  
Für zweiflügelige Türen

## Wie groß und sicher darf es sein?

Mit dem Z-TS schöpfen Sie aus einem Baukastensystem, mit dem Sie jegliche Türhöhen realisieren können – einfach und schnell von XS bis XL, bis zu einer Höhe von 3.100 mm.

Mit Stulpmodulen setzen Sie zudem individuelle Sicherheitsbedürfnisse Ihrer Kunden einfach und flexibel um. Details hierzu finden Sie auf Seite 23.

# Griffbetätigte Türschlösser

Andere Länder, andere Sitten. Griffbetätigte Türschlösser glänzen mit vielseitigen Funktionen und Anpassungsmöglichkeiten. Sie setzen Maßstäbe in Sicherheit und Design.

## G-TS – Modulschloss

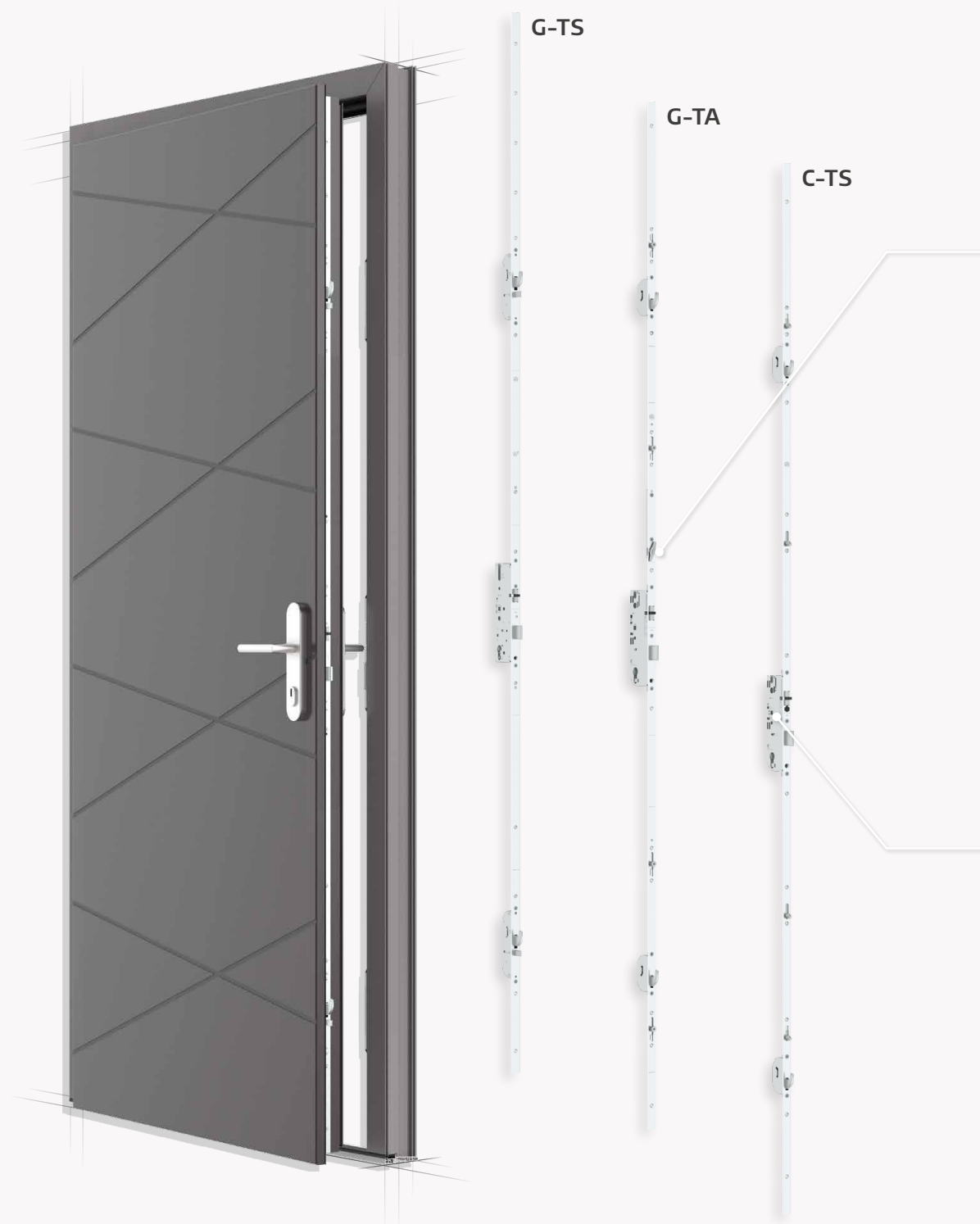
Das G-TS, der Verkaufsschlager, ermöglicht individuelle Türhöhen bis zu 3.100 mm und bietet optimale Flexibilität: Haken, Bolzen oder Sicherheitszapfen.

## G-TA – Automatikschloss

Das G-TA, der Klassiker im französischen Markt entwickelt und kombiniert automatische Verriegelung über die Auslösewippe mit manueller Sperrung per Schlüssel.

## C-TS – Griff- und wechselbetätigtes Schloss

Speziell für den britischen Markt entwickelt, kombiniert das C-TS Griff- und Wechselbetätigung in einem – ohne Extrabauteil.

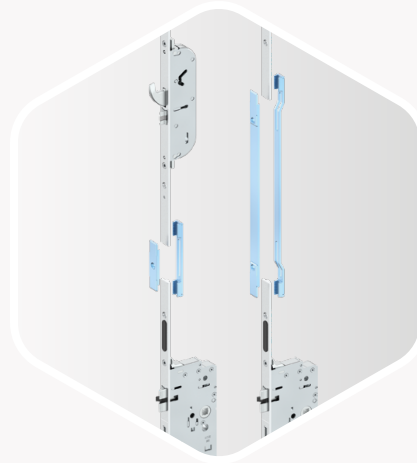






### **WIPPE**

Das G-TA löst beim Schließen die Verriegelung aus



### **MODULARE ANPASSUNG**

Das G-TS kann einfach an verschiedenen Türhöhen angepasst werden



### **GRIFF- UND WECHSELBETÄTIGUNG**

Das C-TS kombiniert dank geteilter Nuss Griff- und Wechselbetätigung



### **RC2-SICHERHEIT MIT MINIMALEM AUFWAND**

4 Sicherheitszapfen für RC2-fähige Türen

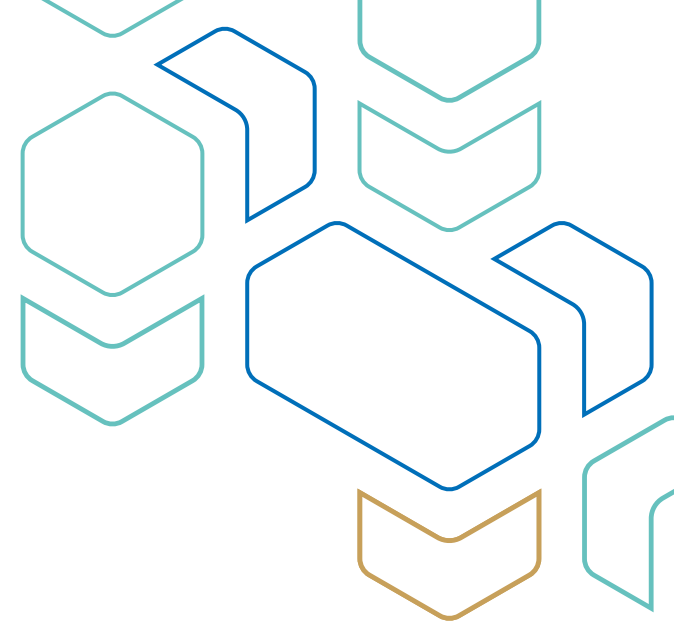
## **Der Balkontürverschluss B-TV**

Mit dem B-TV Balkontürverschluss sind diese wie Nebeneingangstüren auch von außen komfortabel bedienbar. Verriegelt wird per Schlüssel.

Der Verarbeitungsvorteil: B-TV ist mit MACOs Multi-Matic-Beschlag kombinierbar.







## Unser Zubehör Alles für Ihre Tür

Vom Schloss bis zu den Dichtungen, Bodenschwellen und Zubehör – wir machen Ihre Türen komplett. Sie differenzieren sich vom Wettbewerb. Benötigen Sie etwas, das nicht im Sortiment ist? Dann entwickeln wir mit Ihnen gemeinsam neue Lösungen – perfekt auf die Bedürfnisse Ihrer Kunden zugeschnitten.

# Das Auge isst mit Stulpvarianten, die sich sehen lassen können

Stulpe sind mehr als bloße Abdeckung in der Tür. Sie gestalten die Optik im Falz und sind für verschiedene Systeme und Profilgeometrien in den abgebildeten Varianten erhältlich. Von links nach rechts: Hut-, Flach-, U- und Rundstulp.

Der einzigartige Hutstulp hebt die Türschlossoptik auf das höchste Level und ist der beste Freund des Verarbeiters, denn er kaschiert ungenaue Fräsungen. Diese verschwinden hinter dem trapezförmigen Überschlag und Schmutzablagerungen gehören der Vergangenheit an.

Darüber hinaus lohnt er sich in puncto Sicherheit, denn er erhöht die Stabilität und die Prüfungen zur Einbruchhemmung fallen noch besser aus.

HUTSTULP



FLACHSTULP

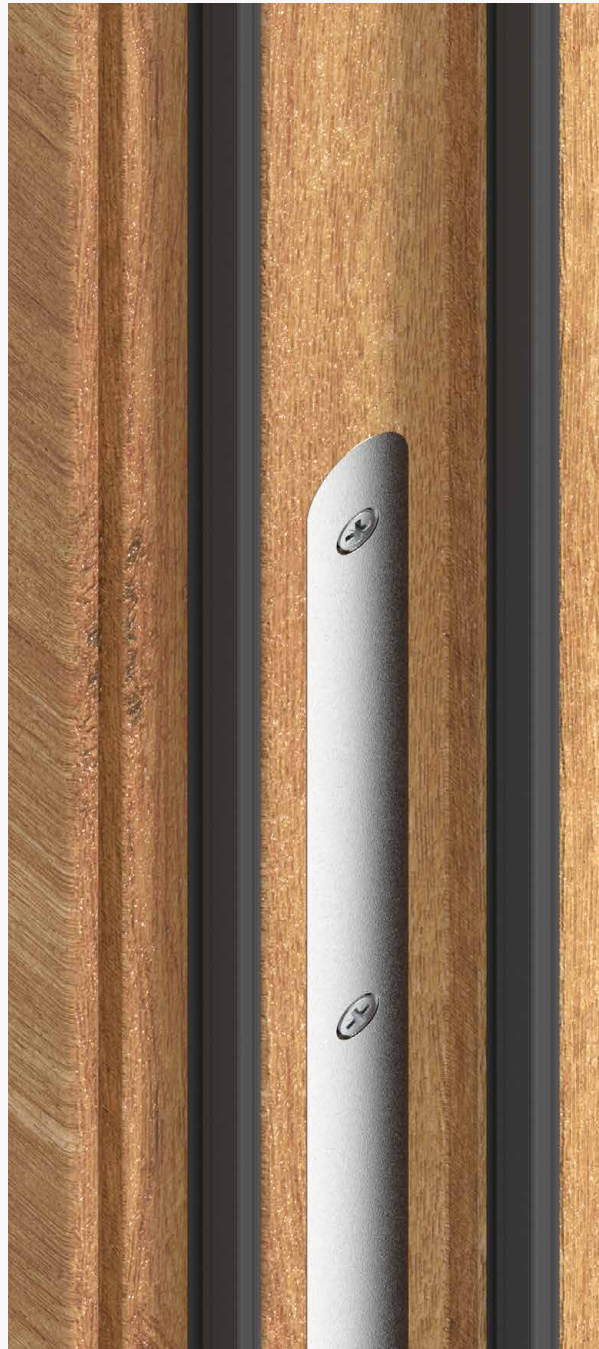




U-STULP

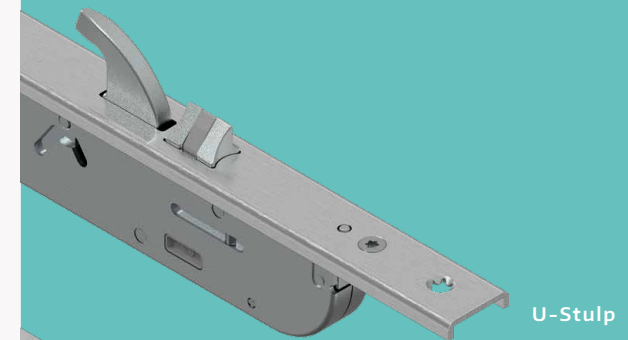


RUNDSTULP

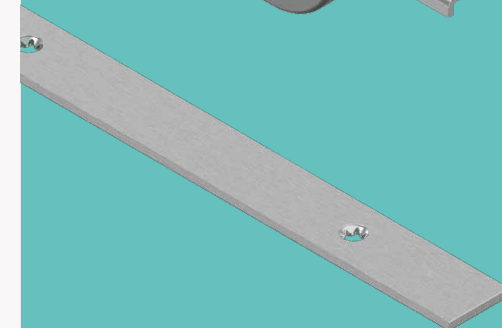


## Edelstahl gefällig?

U-Stulp und Flachstulp (F-24) sind nun auch in Edelstahl erhältlich.



U-Stulp



Flachstulp  
F-24

# Türkomponenten

## Alles aus unserer Hand

MEHRFACH-  
VERRIEGELUNGEN



SCHLIESSTEILE



E-ÖFFNER

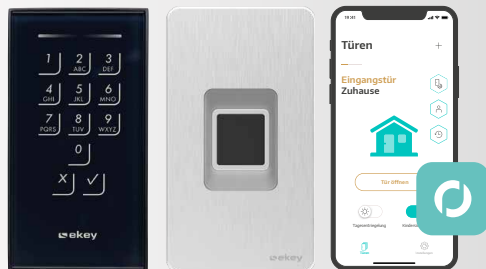


TÜRGRIFFE

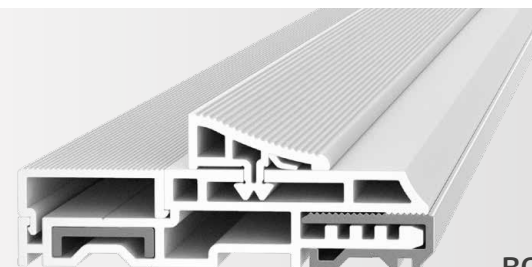


TÜRBÄNDER

ZUTRITTSYSTEME

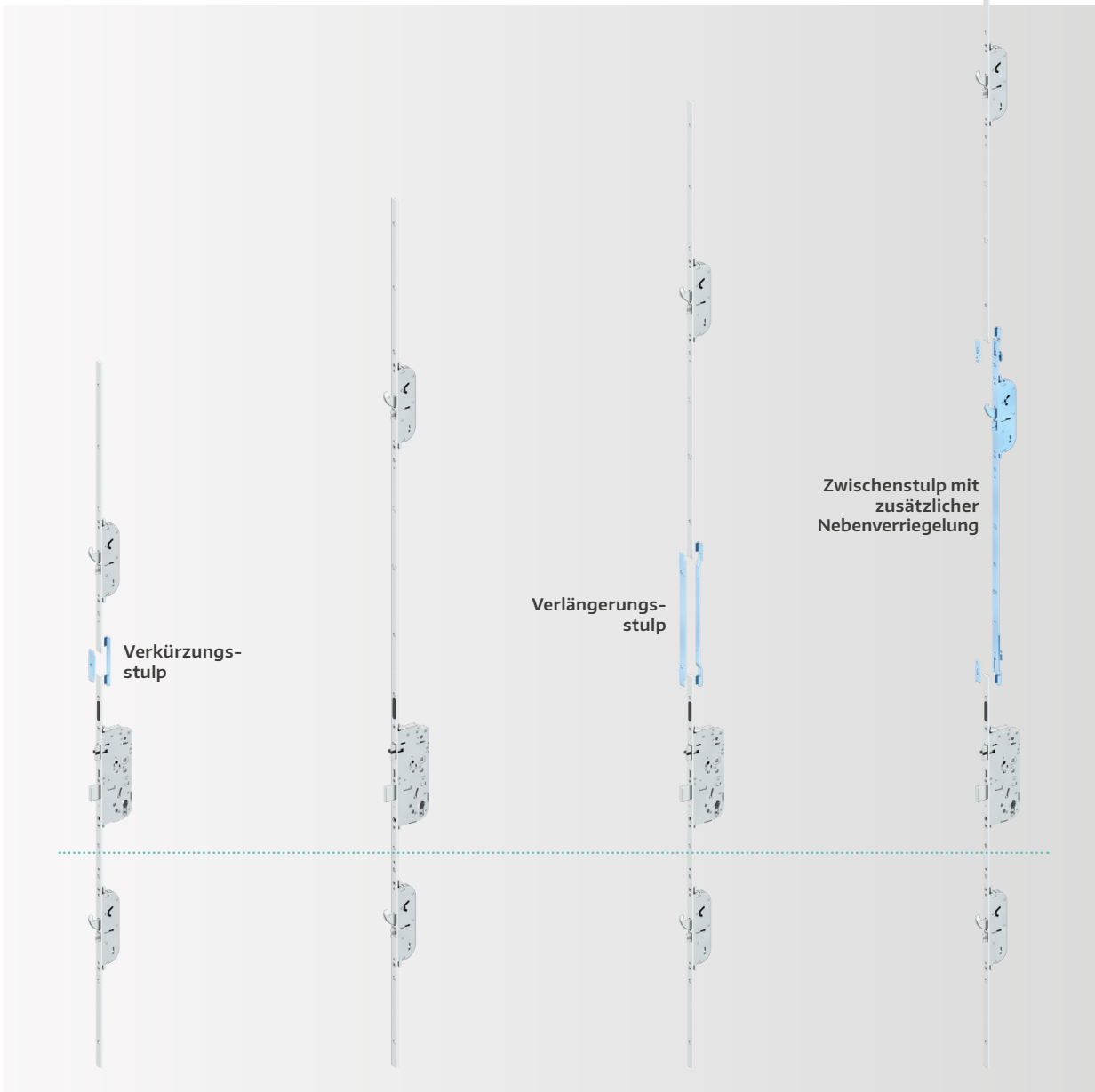


DICHTUNGEN



BODENSCHWELLEN

## Modulare Stulplängen Welche Größe steht Ihrer Tür?



Modulare Anpassung ist bei A-TS, Z-TS und G-TS möglich.

## Modulare Sicherheit Wie sicher darf es sein?

ZUSATZSCHLOSS



MAGNETZAPFEN



TÜRBEGRENZER



ZUSATZ-  
VERRIEGELUNG



# SCHLIESSTEILPLATTFORM

HOLZ



PVC



ALUMINIUM












# Das Sortiment

## Der Überblick

### ZYLINDERBETÄTIGT

### GRIFFBETÄTIGT

		INSTINCT	M-TS	A-TS	Z-TF	Z-TS	G-TS	G-TA	C-TS	B-TV
										
ZENTRALE SCHLOSSFUNKTION	Anpressdruck	motorisch	automatisch	automatisch	automatisch	manuell	manuell	automatisch	manuell	manuell
	Verriegelung	motorisch	motorisch	automatisch	manuell	manuell	manuell	manuell	manuell	manuell
	3-Fallen-Technik	-	•	•	•	-	-	-	-	-
ZUSÄTZLICHE MERKMALE	Zutrittskontrolle	elektronisch	elektronisch	elektronisch	-	-	-	-	-	-
	Verschluss- überwachung	integriert	integriert	optional	optional	optional	optional	optional	optional	optional
	Tagesentriegelung optional	motorisch	motorisch	manuell	manuell	-	-	-	manuell	-
	Modulare Anpassung	•	-	•	-	•	•	-	-	-
	RC2-tauglich	•	•	•	•	•	•	•	•	•



# Die Oberflächen Der Überblick

## Tricoat-Evo Wenn es robust sein muss

Für extreme Einsatzgebiete braucht es extremen Schutz. Ob Küstenklima oder säurehaltige Hölzer – mit Tricoat-Evo haben Sie die richtige Beschichtung: leichtgängig zu bedienen und besonders resistent gegen diverse Einflüsse.



## Silverlook-Evo Guter Schutz ist Standard

Bei MACO ist Silverlook-Evo Standard – selbstheilend und selbstschmierend. Die Beschichtung mit Nanokapseln füllt kleine Kratzer auf, erhöht den Bedienkomfort, macht die Beschläge langlebiger und korrosionsbeständiger.

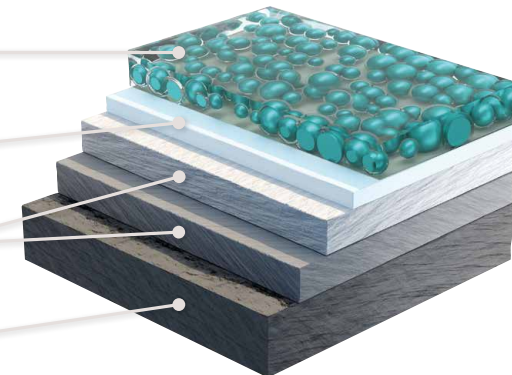
### Schichtaufbau Tricoat-Evo

Tribologische Versiegelung  
mit Nanokapseln (Evo)

Dickschicht-  
Passivierung

Extrem harte Duplexschicht:  
bis zu 600 HV (Härte nach Vickers)

Stahl oder Zamak





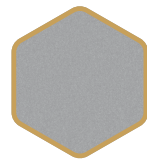
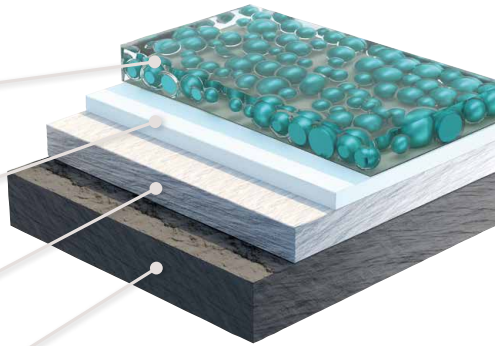
## Schichtaufbau Silverlook-Evo

Tribologische Versiegelung  
mit Nanokapseln (Evo)

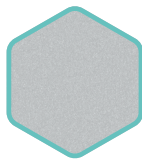
Dickschicht-  
Passivierung

Mikrokristalline  
galvanische Verzinkung

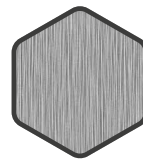
Stahl oder Zamak



TRICOAT-EVO



SILVERLOOK-EVO



EDELSTAHL

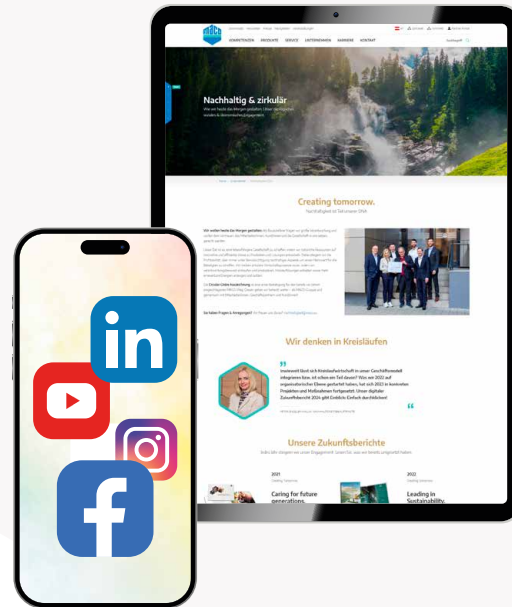


## Edelstahl Für den edlen Touch

Sie fertigen Aluminiumsysteme?  
Dann sind die Edelstahlstulpe  
in hochwertig gebürsteter Ober-  
fläche die Vollendung in Qualität  
und Design.

# Sie wollen alles aus einer Hand?

Bei uns bekommen Sie Beschlagslösungen für Ihre Großflächen, Fenster und Türen – für Holz, PVC und Aluminium. Erleben Sie unser vielseitiges Systemangebot, umfassender Service inklusive. Entdecken Sie mehr davon auf unserer Website [www.maco.eu](http://www.maco.eu) oder kontaktieren Sie Ihren MACO-Kundenberater. Für aktuelle Neuheiten folgen Sie uns auf Social Media.



**MACO in Ihrer Nähe:**  
[www.maco.eu/kontakt](http://www.maco.eu/kontakt)



Dieses Dokument wird laufend überarbeitet.  
Die aktuelle Version finden Sie unter <https://www.maco.eu/assets/757987>  
oder scannen Sie den QR-Code.

Erstellt: 02/2020 - Geändert: 15.03.2024  
Best.-Nr. 757987  
Alle Rechte und Änderungen vorbehalten.