



**ACHTUNG!** Bei Einzelentnahme muss der Beipackzettel dem Einzelteil hinzugefügt werden. Bei Bedarf können Sie den Beipackzettel von der MACO-Homepage ([www.maco.eu](http://www.maco.eu)) herunterladen!

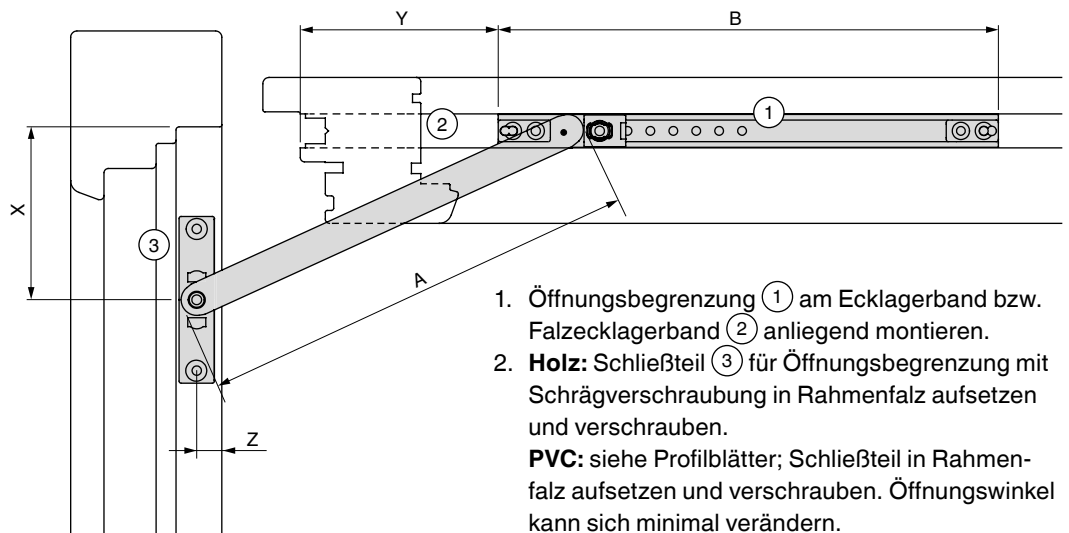
## Montagehinweise Öffnungsbegrenzung mit Bremse (für Holz und PVC)

### Bestimmungsgemäße Verwendung:

Der Öffnungsbegrenzer mit Bremse dient zur Begrenzung des Drehwinkels (Öffnungswinkels) von Dreh- und Dreh-Kipp-Fenster und Fenstertüren. Er darf nur zu diesem Zweck eingebaut und verwendet werden!

Einbau und Einstellung des Öffnungsbegrenzers darf nur durch Fachpersonal erfolgen!

### Montage:



1. Öffnungsbegrenzung ① am Ecklagerband bzw. Falzecklagerband ② anliegend montieren.
2. **Holz:** Schließteil ③ für Öffnungsbegrenzung mit Schrägverschraubung in Rahmenfalz aufsetzen und verschrauben.  
**PVC:** siehe Profilblätter; Schließteil in Rahmenfalz aufsetzen und verschrauben. Öffnungswinkel kann sich minimal verändern.
3. Begrenzungsarm in Befestigungsglasche des Schließteils einhängen und Verschlusszapfen um 180° verdrehen.

### Anwendungsbereiche:

Art. Nr.	AS	DT	PVC	MULTI POWER	MULTI MAMMUT	Alu-Profile	X*	Y	Z
52976	-	-	280 - 380	-	-	-	77	20	13
216367	-	-	-	-	-	305 - 449	81**	84**	13**
52978	381 - 470	381 - 470	381 - 470	-	-	-	72	115	13
52977	471 - 1650	471 - 1650	471 - 1650	471 - 1400	-	-	87***	110***	13
214328	-	-	-	-	461 - 1800	-	133	113	13

**MULTI-MATIC:** In Verbindung mit der Eckmullenkung waagrecht erhöht sich der Anwendungsbereich um 250 mm.

**MULTI-TREND:** In Verbindung mit dem Kippverschluss waagrecht erhöht sich der Anwendungsbereich um 230 mm.

\*Bei 4-Luft-Systemen verringert sich der X-Wert um 8 mm. Falzecklagerbänder müssen zwingend in der Beschlagnut liegen!

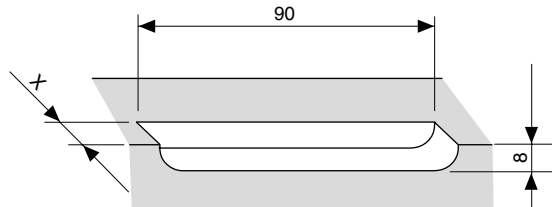
\*\*Endanschlag bei 90°-Öffnungswinkel fixieren.

\*\*\*Bei Verwendung von MULTI POWER ändert sich der X-Wert auf 155 mm und der Y-Wert auf 120 mm.

Einbaumaße beziehen sich auf: Schließteilsitz Z = 13 mm von der vorderen Falzkante, Öffnungswinkel 90°, Stopp in der Führungsschiene auf Endanschlag

(Achtung: Bei schwerem Flügel Schließteil rückwärts in den Falz setzen, Einbaumaß "X" bzw. Öffnungsweite wird kleiner.)

**Fräsung für 4 mm Falzluf:**



**Schließteile:**

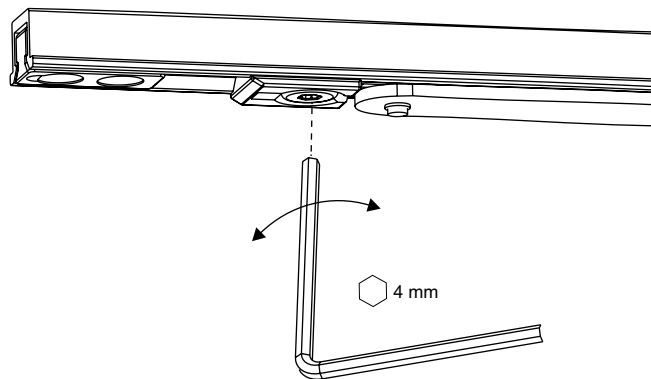
Art. Nr.	Bezeichnung	X
10757	Schließteil für Öffnungsbegrenzer für Holz / PVC	
207432	Schließteil für Öffnungsbegrenzer Eurofalz (mit Schrägverschraubung)	
55988	Schließteil für Öffnungsbegrenzer für 4 mm Falzluf 9 Versatz	18
209365	Schließteil für Öffnungsbegrenzer für 4 mm Falzluf 13 Versatz	22

Holz: Schließteil für Holz mit Schrägverschraubung verwenden. Bei schwerem Flügel kann es notwendig sein, das Schließteil nach hinten in den Falz zu setzen!

PVC: Schließteil, siehe Profilblätter

**Richtiges Einstellen der Bremse:**

Der Flügel muss noch mit geringem Kraftaufwand bewegt werden können. Zu schwach oder zu stark eingestellte Bremse führt zu Beschädigungen des Flügels, Rahmens und Ecklagers!





**ATTENTION!** When supplied singly ensure that a copy of this note is included within the package. Additional copies of this sheet can be ordered from [enquiry@macouk.net](mailto:enquiry@macouk.net)

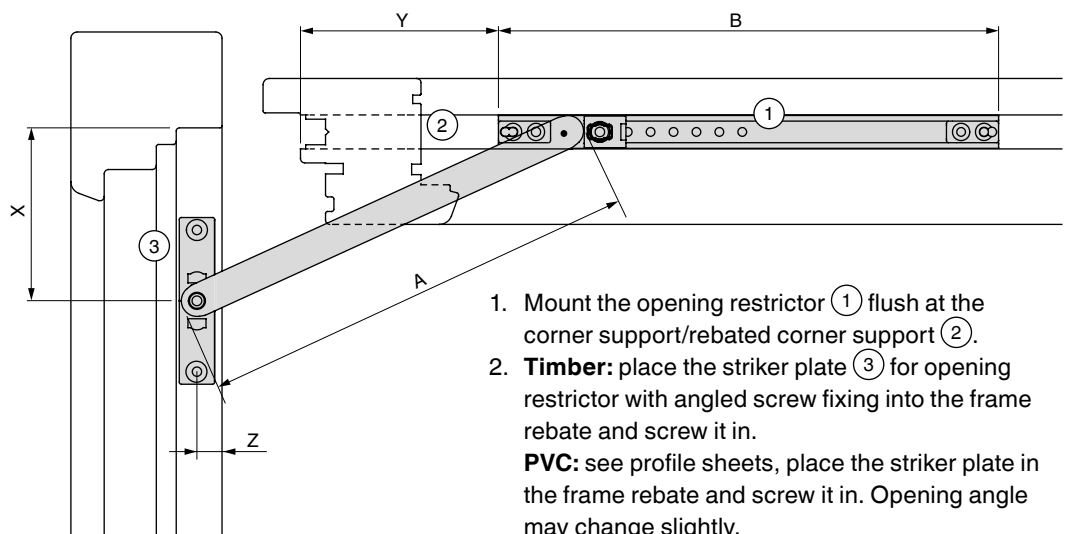
## Assembly instructions opening restrictor with brake (for timber and PVC)

### Intended purpose:

The opening restrictor with brake is used to limit the angle of rotation (opening angle) of turn-only and turn&tilt windows and casement doors. It is only permitted to be installed and used for this purpose!

Fitting and setting of the opening restrictor must only be carried out by skilled personnel!

### Installation:



1. Mount the opening restrictor (1) flush at the corner support/rebated corner support (2).
2. **Timber:** place the striker plate (3) for opening restrictor with angled screw fixing into the frame rebate and screw it in.  
**PVC:** see profile sheets, place the striker plate in the frame rebate and screw it in. Opening angle may change slightly.
3. Hang the limit arm in the mounting bracket of the striker plate and turn the locking pin 180°.

### Application ranges:

Type no.	AS	DT	PVC	MULTI POWER	MULTI MAMMUT	Alu profile	X*	Y	Z
52976	-	-	280 - 380	-	-	-	77	20	13
216367	-	-	-	-	-	305 - 449	81**	84**	13**
52978	381 - 470	381 - 470	381 - 470	-	-	-	72	115	13
52977	471 - 1650	471 - 1650	471 - 1650	471 - 1400	-	-	87***	110***	13
214328	-	-	-	-	461 - 1800	-	133	113	13

**MULTI-MATIC:** In combination with horizontal corner element, the application range increases by 250 mm.

**MULTI-TREND:** In combination with horizontal tilt lock, the application range increases by 230 mm.

\*In the case of 4-gap systems, the X-value is reduced by 8 mm. Rebate corner supports have to be located compellingly in the Eurogroove!

\*\*Fasten end stop for 90° opening angle.

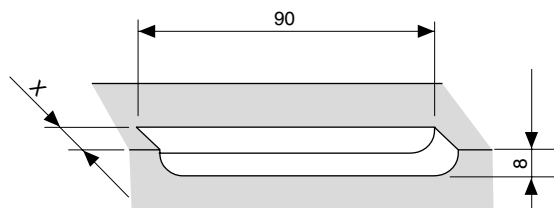
\*\*\*If using MULTI POWER, the X-value changes to 155 mm and the Y-value to 120 mm.

Installation dimensions relate to: striker plate position Z = 13 mm from the front edge of the rebate, opening angle 90°, stop in guide rail to the end stop

(**Caution:** In the case of heavy sashes, place the striker plate to the back in the rebate, installation dimension "X"/opening width decreases.)



**Routing for 4 mm air gap:**



**Striker plates:**

Type no.	Designation	X
10757	Striker plate for opening restrictor for timber/PVC	
207432	Striker plate for Euro-rebate opening restrictor (with angled screw fixing)	
55988	Striker plate for opening restrictor for 4 mm air gap, 9 offset	18
209365	Striker plate for opening restrictor for 4 mm air gap, 13 offset	22

Timber: use striker plate for timber with angled screw fixing. In the case of heavy sashes, it may be necessary to place the striker plate to the back in the rebate.

PVC: Striker plate, see profile sheets

**How to set the brake properly:**

It must be possible to move the sash with little effort. Brakes that are set too weak or too strong will cause damage to the sash, frame and pivot post!

