



**ACHTUNG!** Bei Einzelentnahme muss der Beipackzettel dem Einzelteil hinzugefügt werden. Bei Bedarf können Sie den Beipackzettel von der MACO-Homepage ([www.maco.at](http://www.maco.at)) herunterladen!

## Montagehinweise für elektr. kontaktlosen Übergang

(Art. Nr. 458062)



### ACHTUNG!

Der Einbau in ferromagnetische Bauteile ist nicht zulässig!

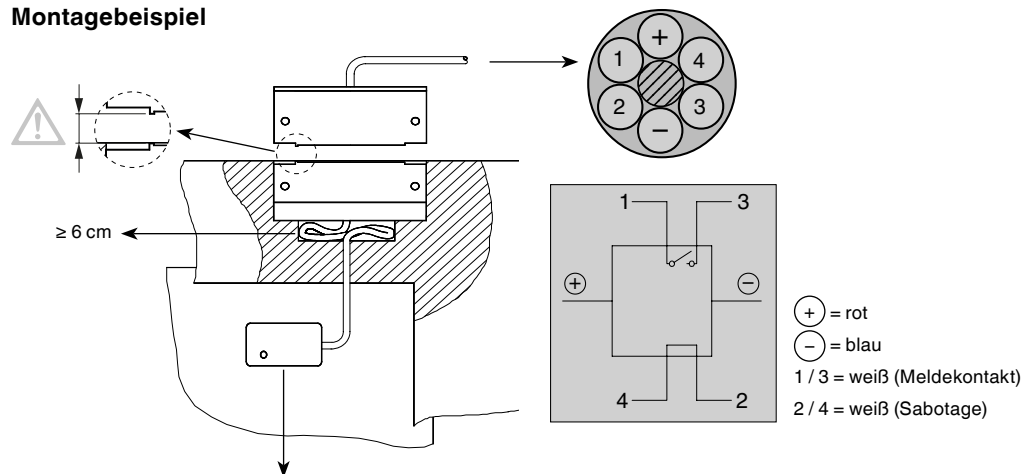
### Bestimmungsgemäße Verwendung:

Der elektrische, kontaktlose Übergang dient der kontaktlosen Anschaltung von Glasbruchsensoren, Magnetkontakten und Alarmdrachtschleifen in Fenster und Türen an eine Einbruchmeldeanlage.

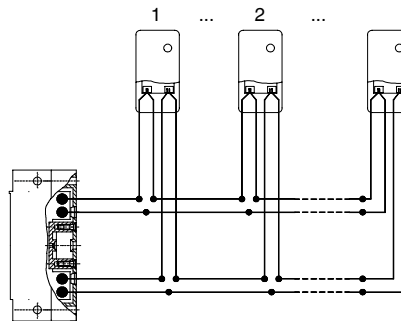
Er darf nur zu diesem Zweck eingebaut und verwendet werden!

Der Einbau des Magnetschalters darf nur durch Fachpersonal erfolgen!

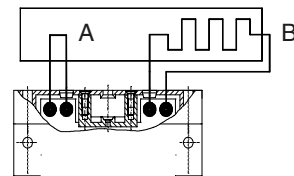
### Montagebeispiel



### Anschluss Glasbruchsensoren (4-Draht)



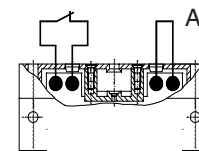
### Anschluss Alarmdraht



A = Sabotageschleife

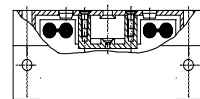
B = Alarmdrachtschleife  $\leq 1 \text{ k}\Omega$

### Anschluss Magnetkontakte

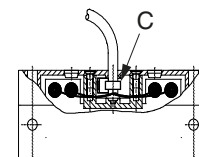


A = Sabotageschleife

### Verwendung nur als Öffnungsmelder

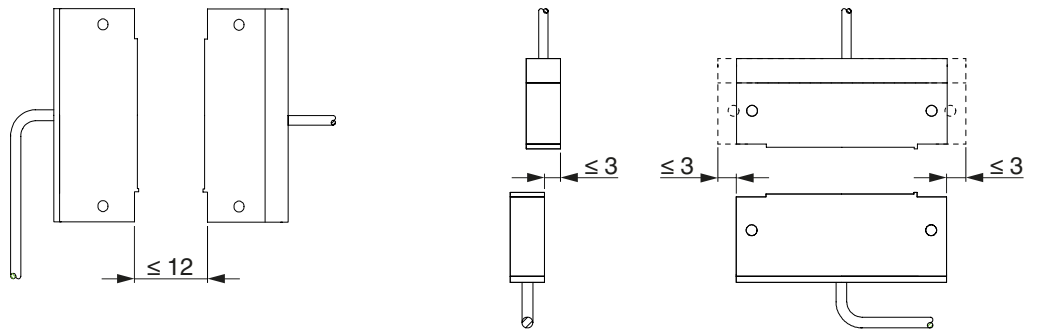


### Verdrahtung Empfänger

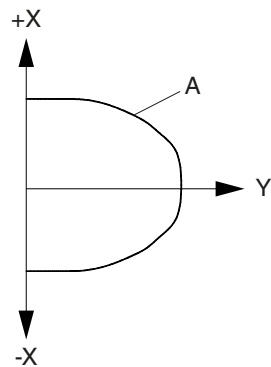


C = Kabelbinder zur Zugentlastung

### Montagetoleranz



### Ansprechverhalten



|                   | Y  | Toleranz |
|-------------------|----|----------|
| A = Schaltabstand | 20 | +/- 2    |

**HINWEIS:** max. Reichweite bei 12 V / 20°C

### Technische Daten

|  |   |
|--|---|
| Betriebsspannung   | 9 - 15 V DC                               |
| Ruhestromverbrauch bei 12 V                                      | ca. 4 mA (max. 6 mA)                      |
| Arbeitsstrom ausgelöst bei 12 V                                  | max. 18 mA                                |
| max. Schaltleistung  | 24 V DC, 200 mA, 300 mW                   |
| Abstand zu Metallteilen  | min. 5 mm                                 |
| Anschlussart   | Kabel weiß, LIYY 6 x 0,14 mm <sup>2</sup> |
| Schutzart  | IP 67                                     |
| Temperaturbereich  | - 25 °C bis + 70 °C                       |
| VdS-Zulassungen  | VdS-Klasse B                              |
| Schutz gegen Umwelteinflüsse                                     | VdS-Umweltklasse III                      |
| Weitere Informationen im Onlinekatalog / Änderungen vorbehalten! |   |

**Zubehör siehe Katalog!**



**ATTENTION!** When supplied singly ensure that a copy of this note is included within the package. Additional copies of this note can be ordered from enquiry@macouk.net

## Assembly instructions for elect. contactless sensor

(Art. No. 458062)



**ATTENTION!**

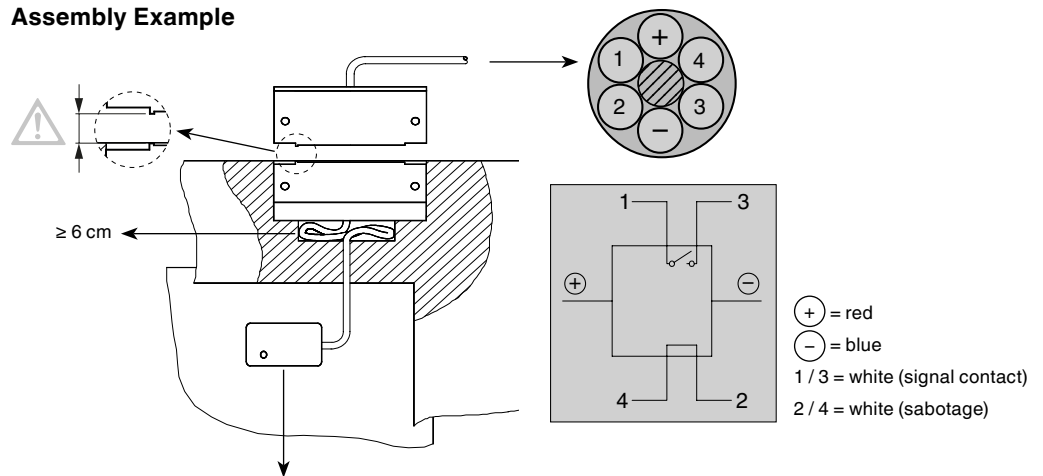
Installation in Ferro-magnetic components is not allowed!

**Intended purpose:**

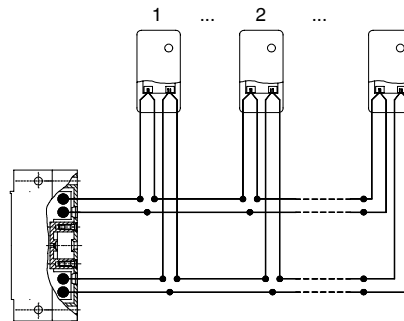
The electrical, contactless sensor is used for contactless switching of glass breakage sensors, magnetic contacts and alarm wire loops in windows and doors into a burglar alarm system. It may only be installed and used for this purpose!

The installation of the magnetic switch must only be carried out by qualified personnel!

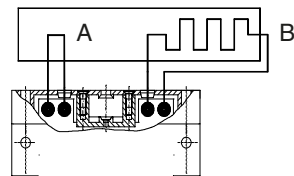
**Assembly Example**



**Glass breakage sensors connection (4-wire)**

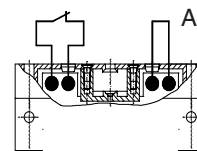


**Alarm wire connection**



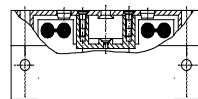
A = Sabotage loop  
B = Alarm wire loop  $\leq 1 \text{ k}\Omega$

**Magnet contacts connection**

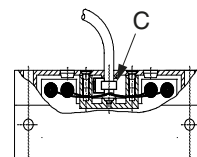


A = Sabotage loop

**Use only as opening sensor**



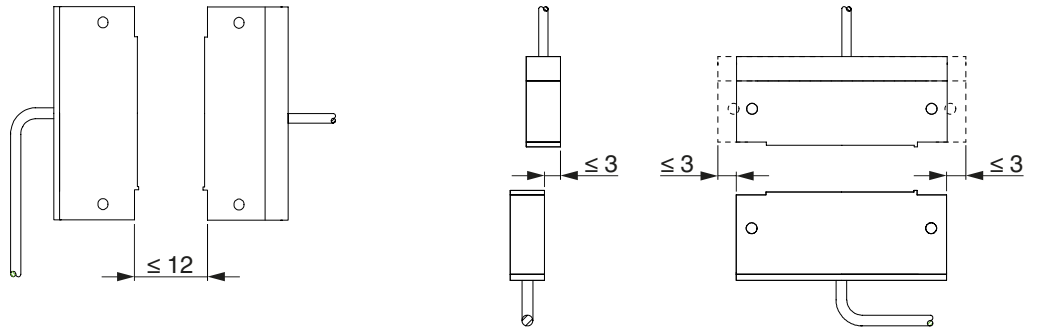
**Receiver Wiring**



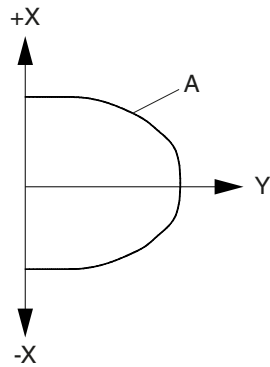
C = Cable tie for strain relief



**Assembly tolerance**



**Response behaviour**



|                     | Y  | Tolerance |
|---------------------|----|-----------|
| A = switch distance | 20 | +/- 2     |

**NOTE:** max. range at 12 V / 20°C

**TECHNICAL DATA**

|   |  |
|---|--|
| Voltage   | 9 - 15 V DC                                |
| Idle power consumption at 12V                                       | approx. 4 mA (max. 6 mA)                   |
| Working current triggered at 12V                                    | max. 18 mA                                 |
| max. switch capacity  | 24 V DC, 200 mA, 300 mW                    |
| Distance to metal parts   | Min. 5 mm                                  |
| Connection type   | White cable, LIYY 6 x 0.14 mm <sup>2</sup> |
| Protection type   | IP 67                                      |
| Temperature range   | - 25 °C to + 70 °C                         |
| VdS Approvals   | VdS Class B                                |
| Environmental influence protection                                  | VdS Environment Class III                  |
| Further information in the online catalogue / all changes reserved! |  |

**For accessories, see the catalogue!**



**ATTENTION !** En cas de démontage individuel, la notice d'utilisation doit être ajoutée à la pièce individuelle. *Si nécessaire, vous pouvez télécharger la notice d'utilisation sur la page d'accueil de MACO.*

## Instructions de montage pour le transfère électrique sans contact

(Art. Nr. 458062)



### ATTENTION !

L'installation dans des composants ferromagnétiques n'est pas autorisé !

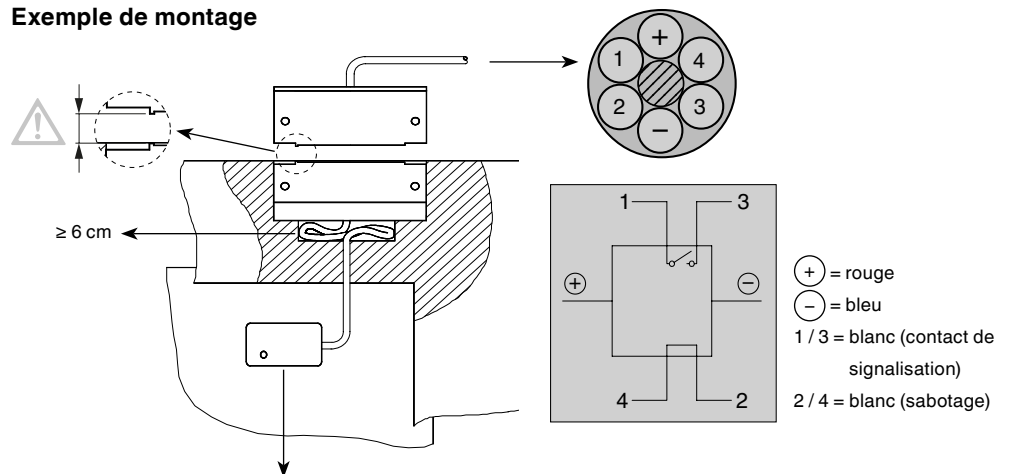
### Usage prévu :

La transition électrique sans contact est utilisée pour le raccordement sans contact de capteurs de bris de verre, de contacts magnétiques et de boucles de fil d'alarme dans les fenêtres et les portes à un système d'alarme anti-intrusion.

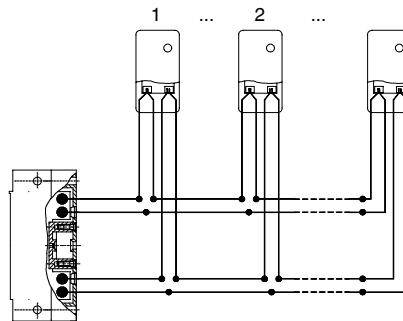
Il ne peut être installé et utilisé que dans ce but !

Le commutateur magnétique ne doit être installé que par du personnel qualifié !

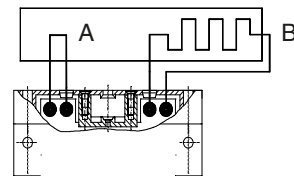
### Exemple de montage



### Connexion des capteurs de bris de glace (4 fils)



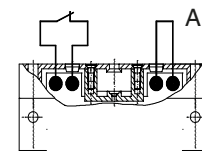
### Connexion du fil d'alarme



A = Boucle de sabotage

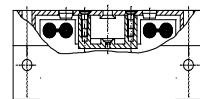
B = Boucle de fil d'alarme  $\leq 1 \text{ k}\Omega$

### Connexion contacts magnétiques

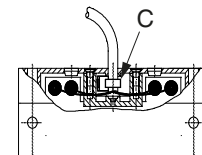


A = Boucle de sabotage

### A utiliser uniquement comme détecteur d'ouverture

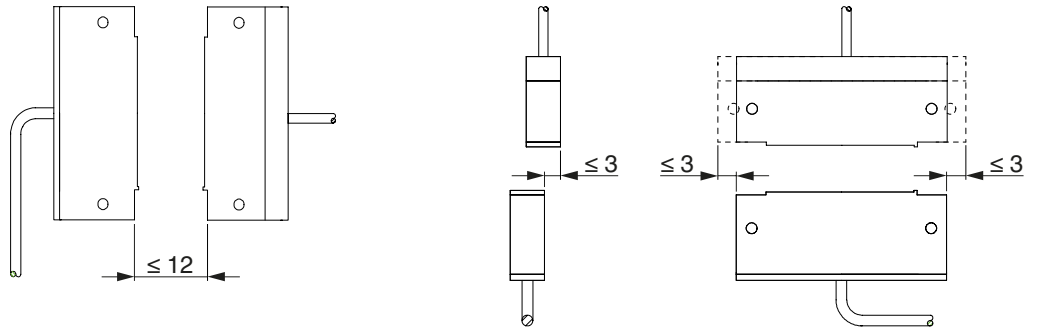


### Câblage du récepteur

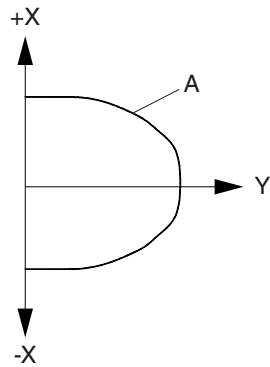


C = Serre-câbles pour la décharge de tension

**Tolérance de montage**



**Comportement de réaction**



|                             | Y  | tolérance |
|-----------------------------|----|-----------|
| A = Distance de commutation | 20 | +/- 2     |

**NOTE :** portée maximale avec 12 V / 20°C

**Données technique**

|   |
|---|
| Tension de fonctionnement 9 - 15 V DC   |
| Consommation de courant de repos à 12 V environ 4 mA (max. 6 mA)                          |
| Courant de fonctionnement déclenché à 12 V max. 18 mA                                     |
| Pouvoir de coupure max. 24 V DC, 200 mA, 300 mW   |
| Distance par rapport aux parties métalliques min. 5 mm                                    |
| Type de connexion : câble blanc, LIYY 6 x 0,14 mm <sup>2</sup> .                          |
| Classe de protection IP 67  |
| Plage de température - 25 °C à + 70 °C  |
| Homologations VdS Classe B VdS  |
| Protection contre les influences environnementales Classe environnementale VdS III        |
| Informations complémentaires dans le catalogue en ligne / sous réserve de modifications ! |

**Accessoires voir catalogue !**