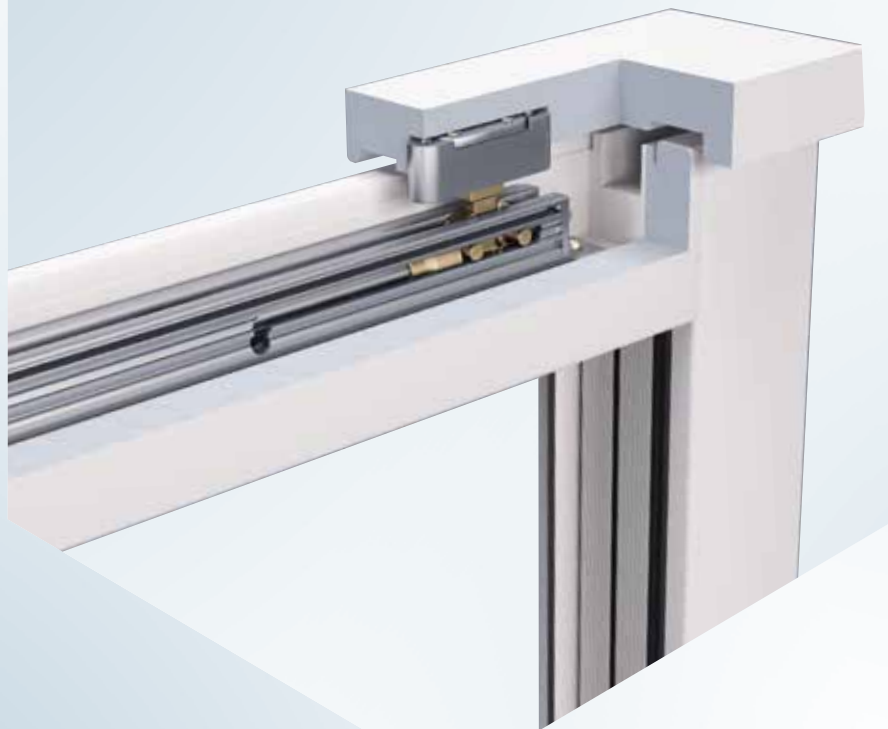


BESTELLMILFE / MONTAGEHINWEISE

# HS comfort close verdeckt liegend System Salamander Hebeschiebetür



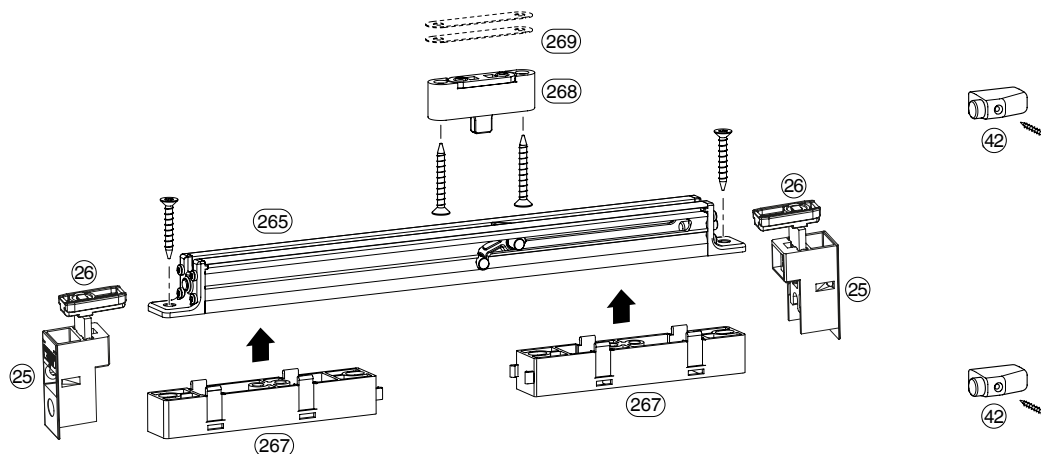
Verwendung  
ausschließlich für Fachbetrieb!



## Inhaltsverzeichnis

<b>Bezeichnung</b>	<b>Seite</b>
Beschlagübersicht	3
Bearbeitung Rahmen	4
Bearbeitung Flügel	5 - 6
Montage Flügel und Blendrahmen	7
Kontrollmaß	7
Komplettierung Führungsschiene	8
Einstellmöglichkeit	9
Öffnungsweite begrenzen	10
Technische Daten	10

## Beschlagübersicht



Pos.	Bezeichnung
(42)	Flügelanschlag
(265)	Comfort Close
(267)	Unterlegteil Gehäuse
(268)	Rahmenteil
(269)	Unterlegplatte Rahmenteil

Schrauben sind nicht im Lieferumfang enthalten.  
Diesbezügliche Angaben stellen eine Empfehlung dar.

**Hinweis:**  
Alle Maße in diesem Dokument sind in Millimeter.

### Stück bei Schema

A	C	Artikelbezeichnung	Artikel-Code
1	1 <sup>y)</sup>	Gr. 1 ≤ 200 kg ≤ 30 N <b>Flügelgewicht Verschiebekraft</b>	300359
		Gr. 2 > 200 ... 300 kg ≤ 50 N <b>Flügelgewicht Verschiebekraft</b>	300360
1	1 <sup>y)</sup>	<b>Rahmenteil verdeckt liegend B = 13 mm 19 mm Comfort Close Silber (268)</b>	300380
x)	x)	<b>Abdeckung verdeckt liegend für Rahmenteil Comfort Close (ohne Abb.)</b>	300432
x)	x)	<b>Unterlage verdeckt liegend NB = 12 mm 0,5 mm für Rahmenteil Comfort Close (269)</b>	302323
1	1 <sup>y)</sup>	<b>Packung Zubehör 36 Comfort Close (267) (269)</b>	301847
2	4	<b>Anschlagpuffer HS Kunststoff (42)</b>	weiß schwarz braun 102945 102946 102947
2	4	<b>obere Führung Getriebeseite f. Führungsschiene C silber (26) (25)</b>	208437

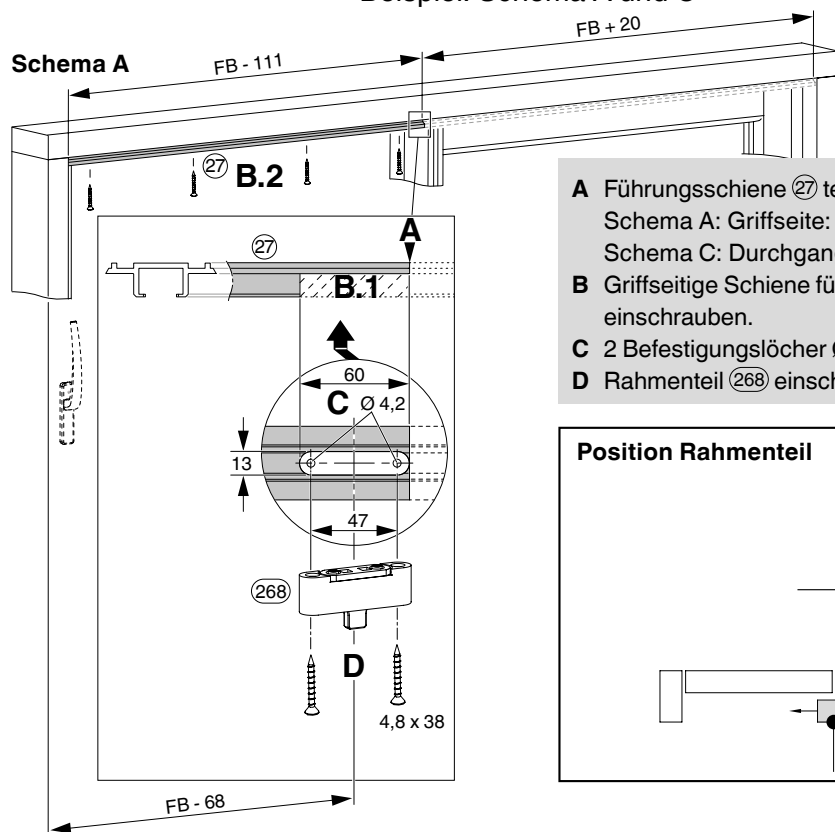
x) optional

y) pro Schiebeflügel

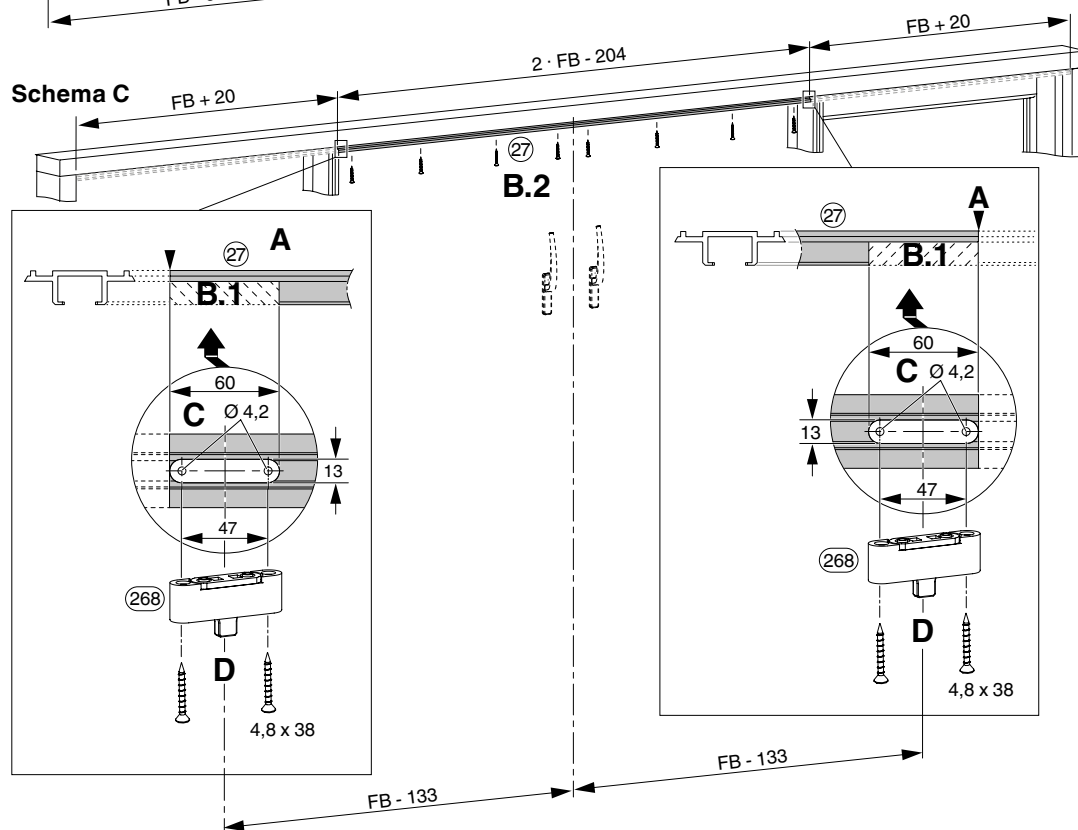
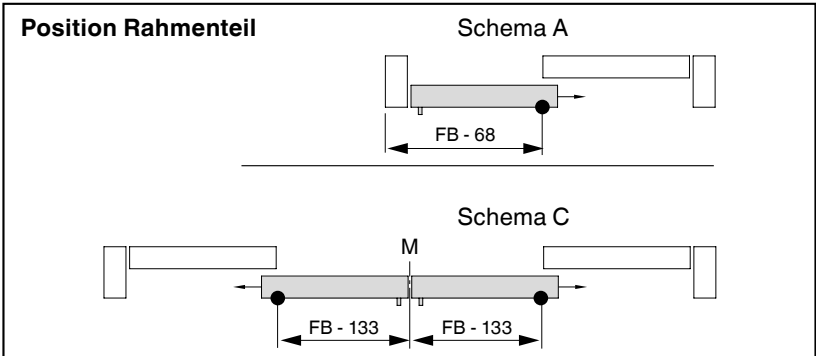
z) Farbe Dämpfer: Gr. 1 - schwarz, Gr. 2 - silber-grau

# Bearbeitung Rahmen

Beispiel: Schema A und C



- A** Führungsschiene 27 teilen:  
 Schema A: Griffseite: FB - 111 mm, Festflügelseite: FB + 20.  
 Schema C: Durchgangsbereich: 2.FB - 204, Festflügel: FB + 20.
- B** Griffseitige Schiene für Rahmenteil fräsen oder ausklinken und einschrauben.
- C** 2 Befestigungslöcher Ø 4,2 vorbohren.
- D** Rahmenteil 268 einschrauben.



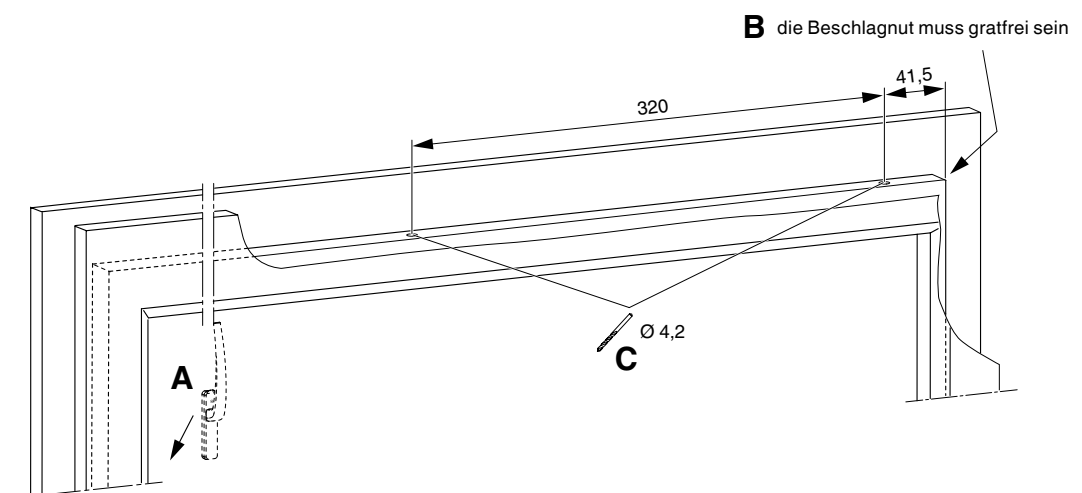
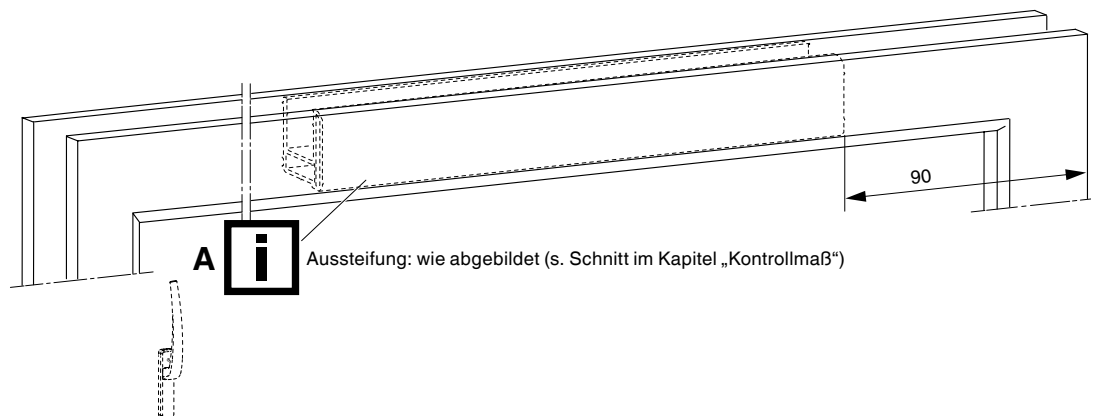
## Bearbeitung Flügel

**A** Montage des Comfort Close auf der Nichtgriff-Seite.

**i** Die Aussteifung muss im Bereich des Comfort Close vorhanden sein.

**B** Die Beschlagnut muss gratfrei sein.

**C** Löcher mit  $\varnothing 4,2$  vorbohren.



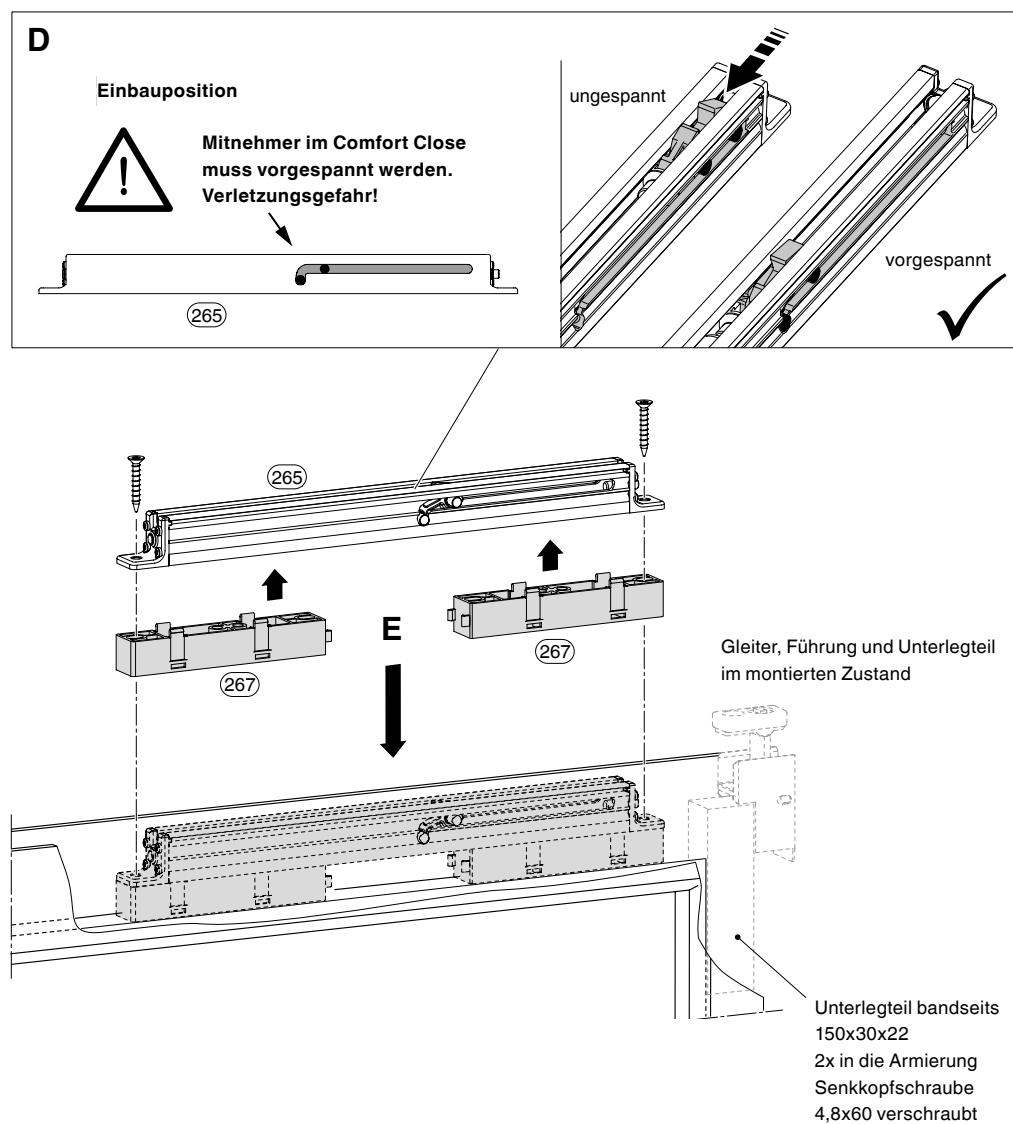
## Bearbeitung Flügel

**D** Comfort Close (265) muss vorgespannt werden.

**E** 2 Unterlegteile Gehäuse (267) montieren und den Antrieb am Flügel befestigen.



**Der Comfort Close muss an beiden Enden in der Armierung des Flügels fixiert sein. Andernfalls kann der Comfort Close beim Öffnen/Schließen des Flügels zerstört werden. Verletzungsgefahr!**



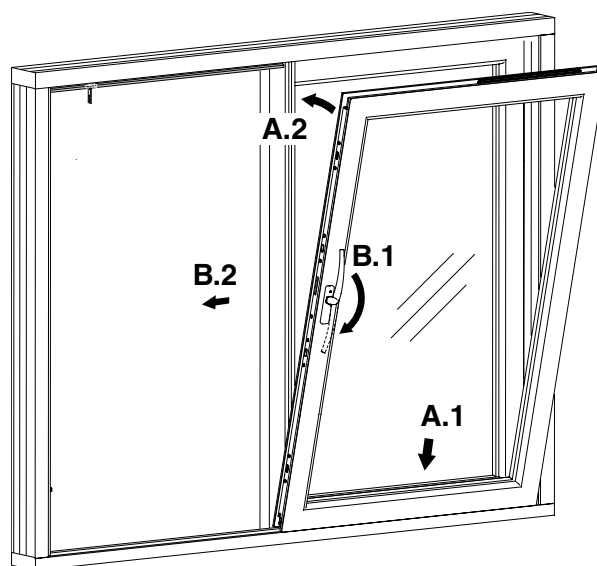
## Montage Flügel und Blendrahmen

- A** Den Schiebeflügel im Bereich des Festflügels auf der Laufschiene absetzen und in das Element schwenken.
- B** Griff in „Geöffnet“-Stellung bringen und den Schiebeflügel in den Durchgangsbereich schieben.



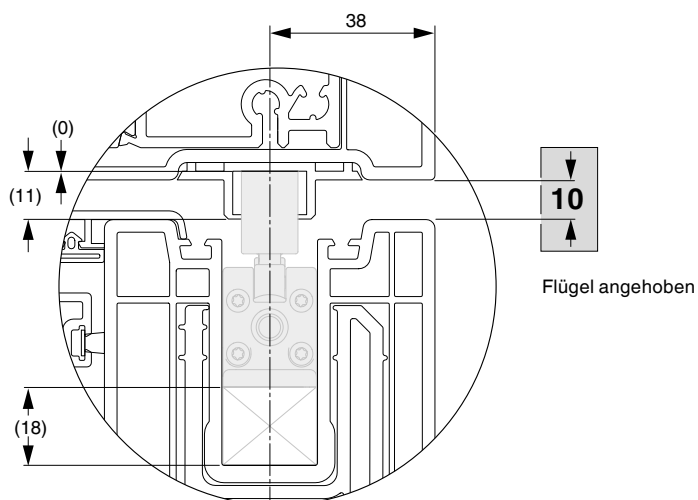
### Achtung:

Verletzungsgefahr durch umfallenden Flügel!  
Zur Vermeidung der Verletzungsgefahr führen Sie die folgenden Arbeitsschritte zu zweit aus.



## Kontrollmaß

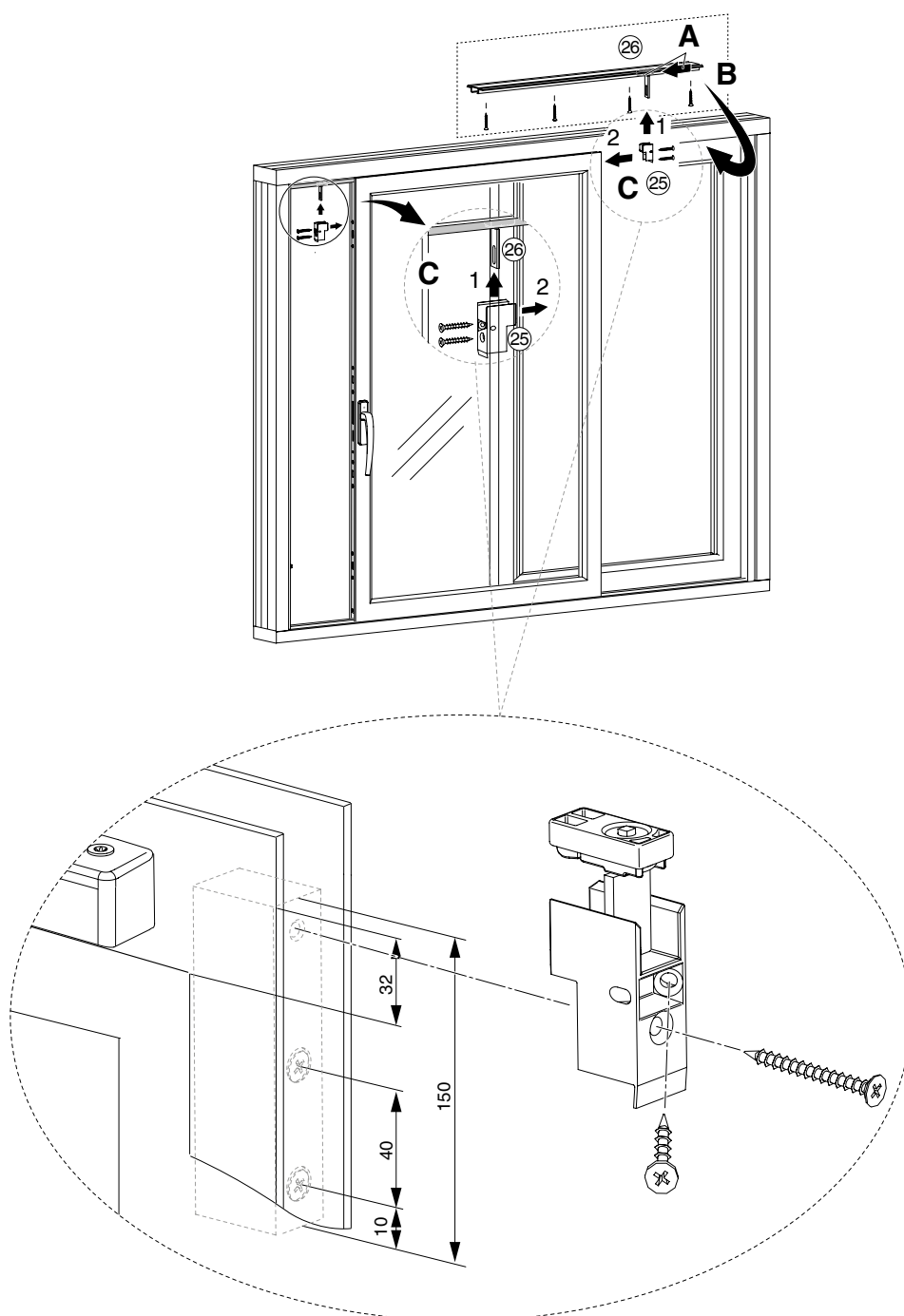
- Zur Kontrolle der Höhe des Rahmenteils den Flügel einschwenken, anheben und in Schließstellung schieben.
- Kontrollmaß im Bereich des Comfort Close messen (SOLL = 10 mm).
- Ggf. den Flügel herausheben und Differenz zum Kontrollmaß mit Unterlegplatten Rahmenteil (269) ausgleichen.
- Führungsschiene Festflügel-Seite einschrauben.



## Komplettierung Führungsschiene

Beispiel: Schema A; Schema C entsprechend

- A** Den Gleiter (26) auf der Nicht-Griffseite in die Führungsschiene Festflügelseite (27) schieben.
- B** Die Führungsschiene am Rahmenprofil anschrauben.
- C** Beide Führungen (25) auf die Gleiter (26) stecken und mittels Schrauben 4,8 x 45 in die bauseitige Unterlage und Schiebeflügelbeschlagsnut verschrauben.

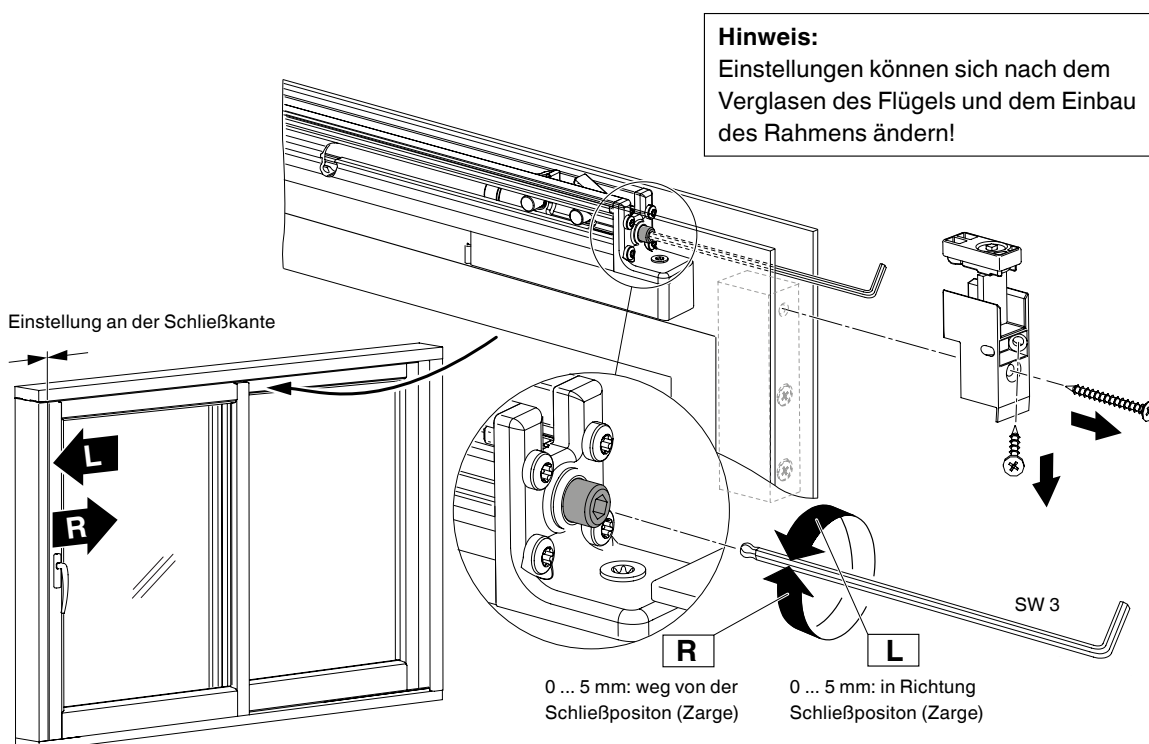




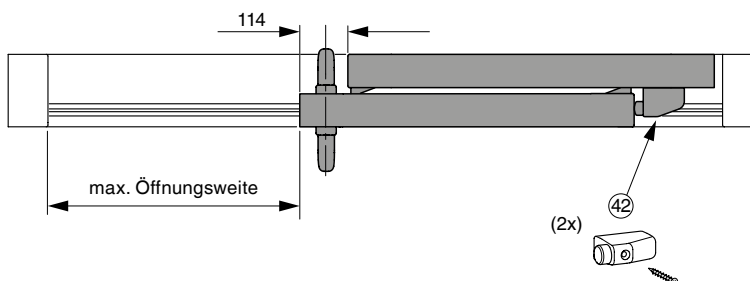
## Einstellmöglichkeit

Bei Ungenauigkeiten bzgl. Position des Rahmenteils kann die Endposition des Flügels zur Zarge eingestellt werden.

- L** (Drehung entgegen dem Uhrzeigersinn):  
Schließen des Flügels wird in Richtung Griff-Seite verlagert (0 ... 5 mm).
- R** (Drehung mit dem Uhrzeigersinn):  
Schließen des Flügels wird in Richtung Nichtgriff-Seite verlagert (0 ... 5 mm).



## Öffnungsweite begrenzen



## Technische Daten

### Anwendungsbereich für Schema A:

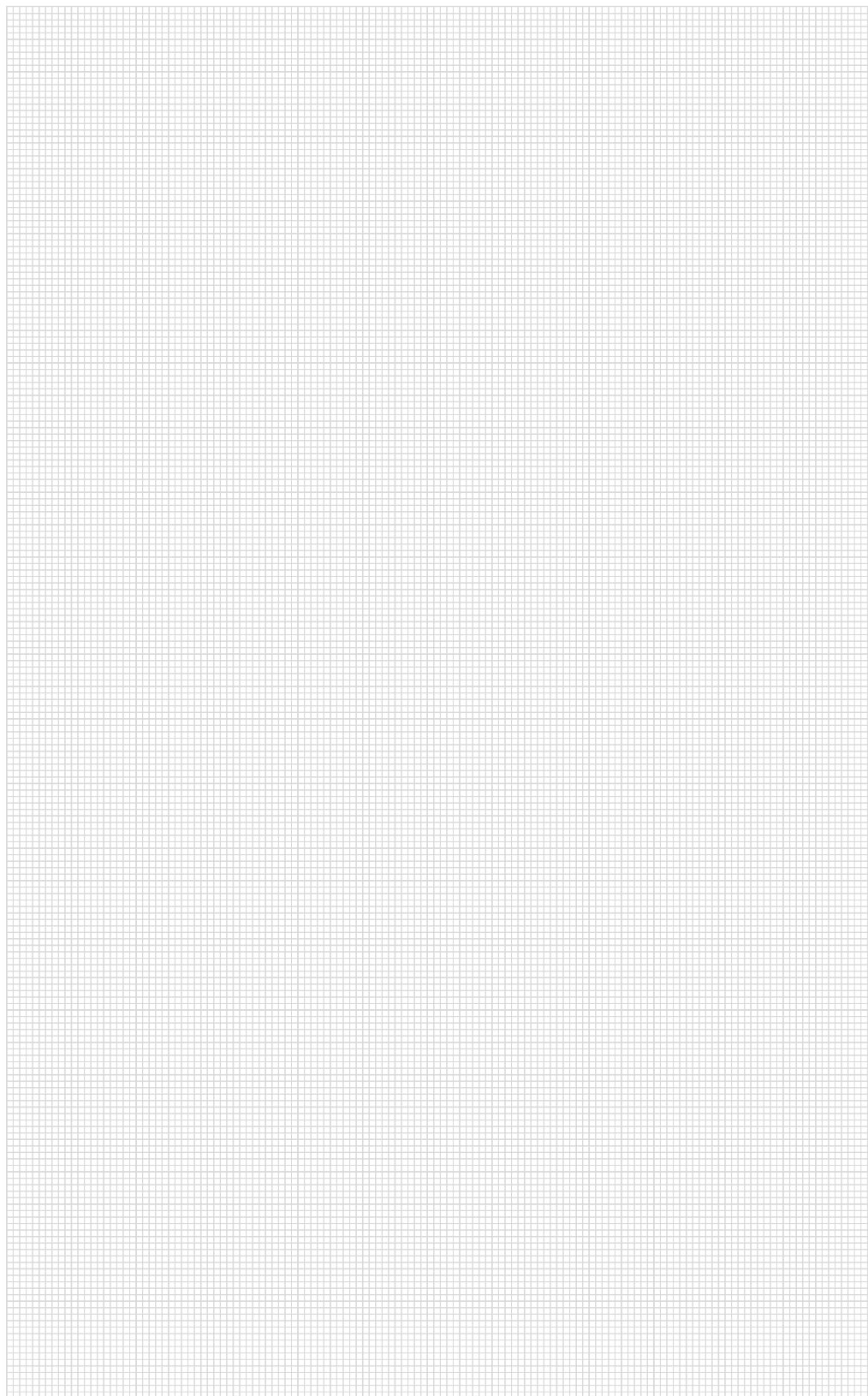
Flügelbreite (FB)	720 – 3310 mm
FBmin. bei 2x Comfort Close	1000 mm
Flügelhöhe (FH)	800/810 – 2910/2920 mm
Rahmenaußenbreite (RAB)	lt. Angaben Profilhersteller
Flügelgewicht oder Verschiebekraft ohne Comfort Close	Größe 1: max. 200 kg oder max. 30 N Größe 2: max. 300 kg oder max. 50 N

Je nach Ausführung der verwendeten Profildichtungen kann es dazu kommen, dass der Flügel nicht vollständig schließen kann.

Relevante Abmessungen Comfort Close (H x T)	27,5 mm x 22 mm
Softeinzug	ca. 100 mm vor der Schließkante beginnend
Erhöhung der Verschiebekraft mit Comfort Close	Größe 1: um 25 N (schwarz) Größe 2: um 45 N (silber-grau)

Abhängig vom verwendeten Profilsystem können sich abweichende Anwendungsbereiche ergeben. Die Vorgaben der Profilhersteller sind in jedem Fall zu beachten.

## Notizen

A large rectangular area filled with a fine grid pattern, intended for taking notes.

**MACO  
RAIL-SYSTEMS**



**MAYER & CO  
BESCHLÄGE GMBH**

Alpenstraße 173  
A-5020 Salzburg

Tel.: +43 662 6196-0  
E-Mail: [maco@maco.eu](mailto:maco@maco.eu)  
[www.maco.eu](http://www.maco.eu)

## **Zufrieden?**

Wir freuen uns über Ihr  
[feedback@maco.eu](mailto:feedback@maco.eu)

Best.-Nr. 757723 - Datum: Jänner 2019  
Alle Rechte und Änderungen vorbehalten.  
Bildquelle: MACO

Dieses Print-Dokument wird laufend überarbeitet.  
Die aktuelle Version finden Sie unter  
<http://www.maco.eu/sites/assets/MacoDocs/757723/757723.pdf>  
oder scannen Sie den QR-Code.

