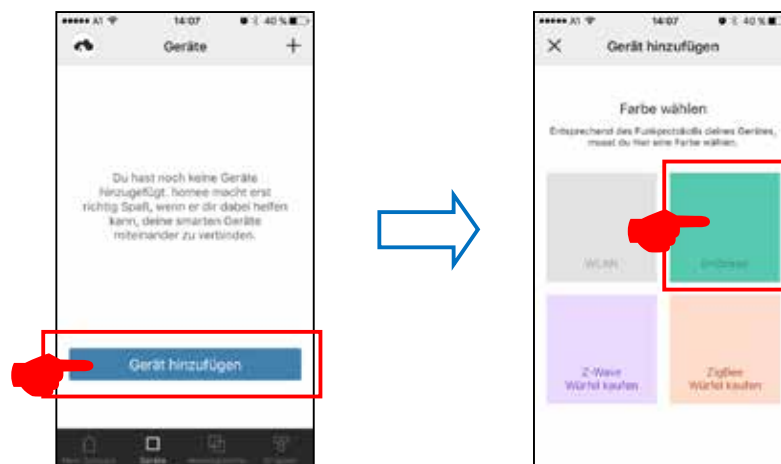


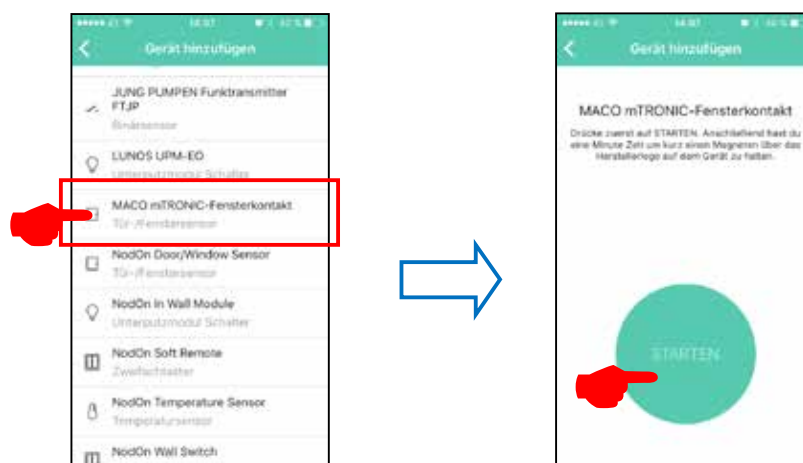


## Integrationsanleitung - AFRISO Gateway

- App installieren.  
Die verwendete Version des AFRISO home Gateway muss 2.13 oder höher sein.
- App starten und auf die Funktion „Geräte“ klicken.
- Zum Hinzufügen „+“ auswählen und auf das Feld „EnOcean“ klicken.

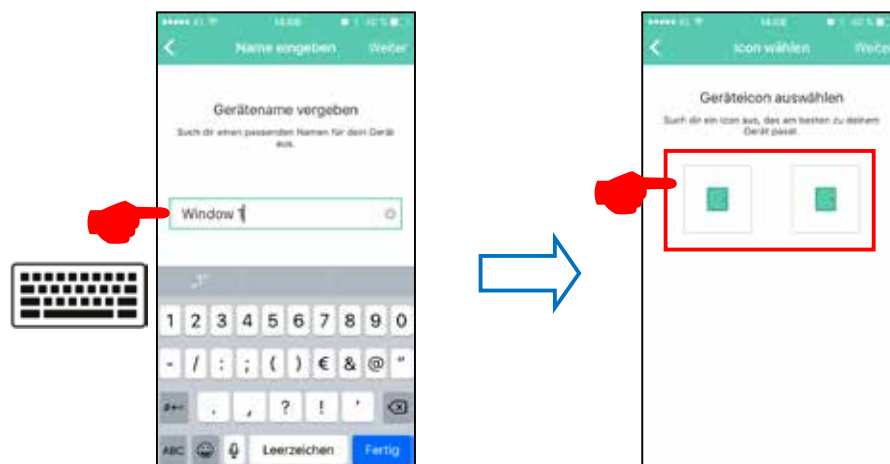


- „MACO mTRONIC-Fensterkontakt“ auswählen und „STARTEN“ drücken.

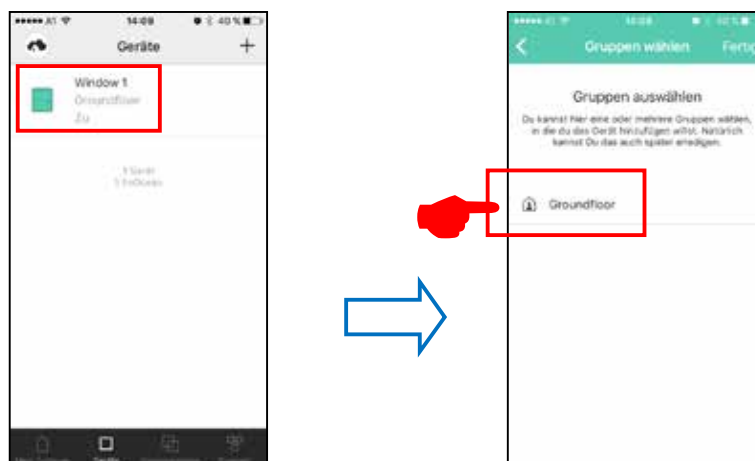




- Sensor anlernen (lt. Anleitung = Magnet über Reedkontakt), Sensor wird erkannt → Namen vergeben und Icon zuordnen.



- Sensor mit Bezeichnung, Icon und Status wird angezeigt und muss einer Gruppe zugewiesen werden.



Sensor mittels Fensterbetätigung prüfen. Falls Statusmeldungen nicht korrekt, eingestellten Modus bzw. die Einbaulage des Sensors überprüfen.

