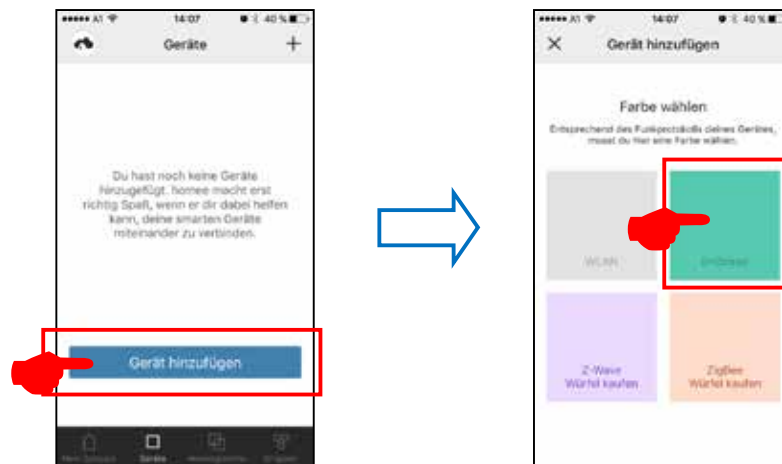


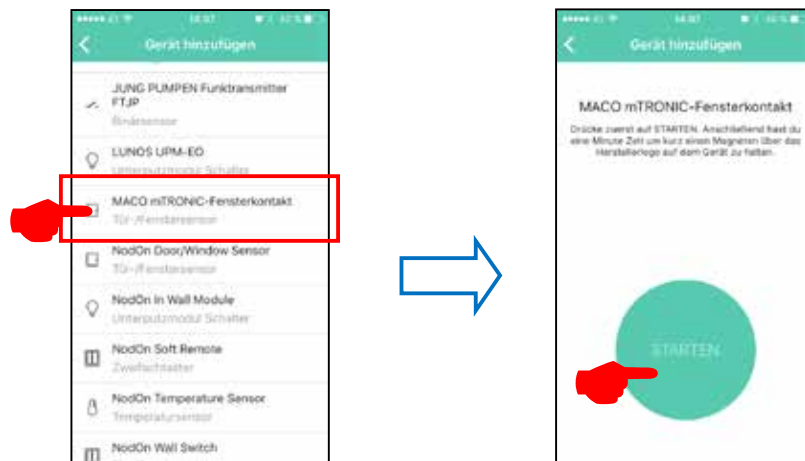


Manuel d'intégration - Passerelle AFRISO

- Installez L'application.
La version de la passerelle AFRISO home doit être 2.13 ou une version ultérieure.
- Lancez l'application et cliquez sur « Appareils ».
- Sélectionnez « + » et cliquez sur le champ « EnOcean » pour ajouter un appareil.

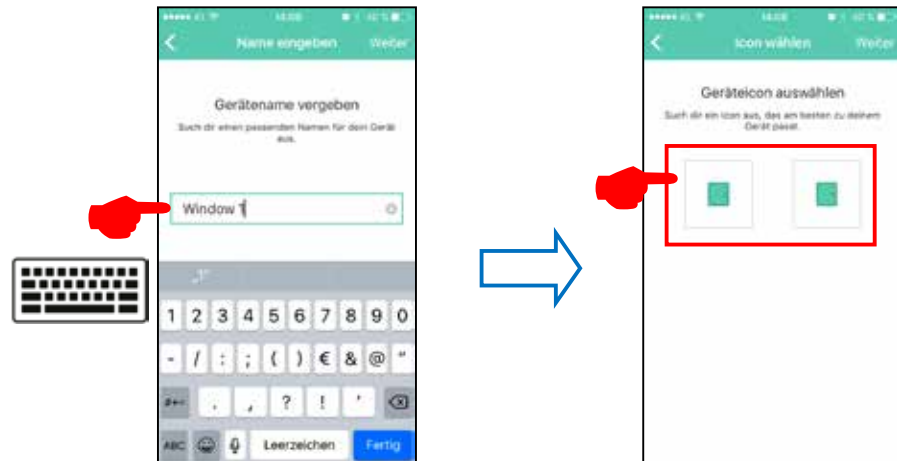


- Sélectionnez « Multi-capteur MACO mTRONIC pour fenêtre » et appuyez sur « Démarrer ».

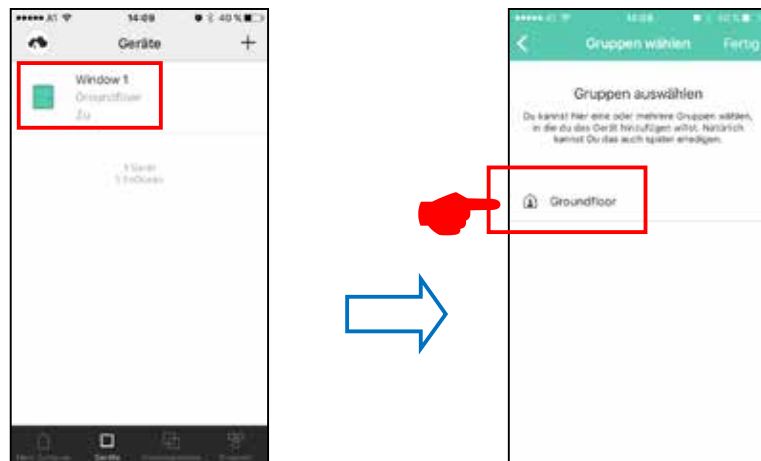




- Instruisez le capteur (voir manuel = Aimant par contact reed), le capteur est détecté → Donnez-lui un nom et attribuez-lui une icône.



- Le système affiche le capteur avec son nom, son icône et son statut. Il doit être attribué à un groupe.



Vérifiez le capteur en actionnant la fenêtre. Si vous recevez des messages de statut inadéquats, vérifiez le mode réglé ou la situation du capteur.

