

## Descripción del producto

Sense by MACO son sensores inalámbricos diseñados para su instalación oculta en la zona del canal de sistemas de ventanas, correderas y puertas de PVC, madera o aluminio así como combinaciones de las anteriores. Detectan el estado de cierre (abierto/cerrado) y están diseñados para integrarse en sistemas Smart Home. La comunicación se realiza a través del estándar Matter (Matter-over-Thread), que transmite los estados por radio. Se requiere un router fronterizo Thread y un sistema Smart Home operativo, cuya responsabilidad recae en el usuario final. El producto está destinado exclusivamente a uso doméstico, comercial, industrial y en pequeñas empresas.

## Declaración de conformidad de la UE



matter

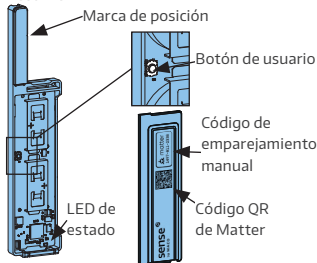
## Datos técnicos

Material (carcasa)	PC/ABS
Referencia	481962
Color	negro
Medidas	107,4 x 22,7 x 7,5 mm
Temperatura de funcionamiento	-10 ... +55°C
Humedad del aire	≤95%, sin condensación
Temperatura de almacenaje	-25 ... +70°C
Grupos de usuarios	usuarios privados
Entorno de uso	habitaciones cerradas por todos lados
Bandas de frecuencia	IEEE 802.15.4-2006 2400-2483,5 MHz
Potencia de transmisión	Bluetooth: +8dBm Thread: +8dBm
Suministro de energía	2x baterías CR2032 3V
Duración de la batería	aprox. 2 años
Voltaje de funcionamiento	6V
Interfaz de usuario	1x botón de usuario 1x LED de estado (rojo)
Interfaz de comunicación	Matter Bluetooth Thread
Clase de protección	IP50 cuando está instalado
Certificado	CE

## Volumen de suministro

- 1x Sense by MACO | Window T&T
- 1x soporte magnético Izq/Dcha
- 1x imán
- 1x cinta adhesiva
- 1x hoja de instrucciones

## Resumen



## Nota importante

Si los componentes no se regulan o mantienen según las especificaciones, pueden surgir problemas para detectar o señalar correctamente el estado. Por lo tanto, se recomienda encargar la revisión o el mantenimiento del elemento correspondiente a una empresa especializada antes de poner en servicio el sensor.

## Señales LED

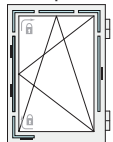
- LED apagado
- LED encendido
- ◐ LED parpadeante

## Variantes de montaje

Con el herraje oscilobatiente MACO MULTI es posible supervisar el cierre mediante el soporte magnético incluido, tal y como se describe a continuación. En las instrucciones de montaje se describe un sistema de control del cierre con cierre magnético o un sistema de control de apertura independiente del herraje.

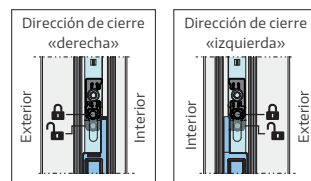
## Posición de montaje para la variante con soporte magnético

- Herraje
- Posición de instalación



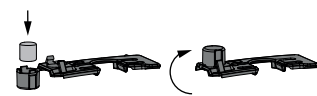
## Montaje con soporte magnético

1. Elija una posición adecuada para Sense by MACO | Window T&T. A continuación, determine la dirección de cierre, ya que esta define la orientación y el montaje del sensor.

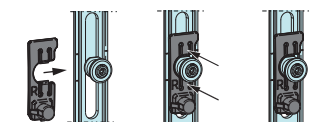


**Nota:** representación del montaje en la dirección de cierre «derecha».

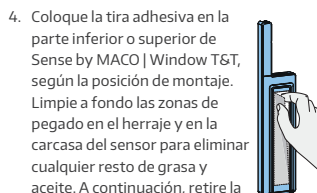
2. Separe los soportes magnéticos. Tome el soporte magnético necesario para su dirección de cierre (marcado con «L» para «dirección de cierre a la izquierda» y «R» para «dirección de cierre a la derecha»), inserte el imán y cierre la tapa.



3. Fije el soporte magnético al bulón de cierre en la posición de montaje. Para ello, empuje primero el soporte magnético lateralmente por debajo del casquillo móvil del bulón. A continuación, presione las dos lengüetas de retención bajo la unión del bulón de cierre.

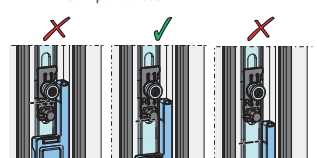


**Atención:** los imanes pueden dañar los componentes electrónicos y mecánicos. Mantenga todos los objetos magnéticos alejados del área de trabajo.



4. Coloque la tira adhesiva en la parte inferior o superior de Sense by MACO | Window T&T, según la posición de montaje. Limpie a fondo las zonas de pegado en el herraje y en la carcasa del sensor para eliminar cualquier resto de grasa y aceite. A continuación, retire la lámina protectora de la cinta adhesiva. Coloque el sensor de manera que la marca de posición quede a la altura del borde inferior del soporte magnético y, a continuación, presione firmemente durante unos segundos.

**Nota:** al pegarlo, asegúrese de que el sensor no pueda colisionar con otros componentes.



5. Cierre la carcasa con la tapa y compruebe que la ventana funciona correctamente. Con esto finaliza el montaje. Todos los demás pasos los realiza el cliente final.

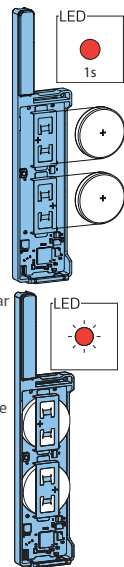
**Nota:** debe evitarse a toda costa la contaminación con aceite, grasa o polvo, así como el contacto con el agua. Si el sensor está sucio, límpielo cuidadosamente con un paño suave y sin pelusa.

## Puesta en marcha y sustitución de la batería

1. Abra con cuidado la carcasa sin dañar la unión adhesiva entre el sensor y el herraje.
2. Inserte la batería adecuada (CR2032 3 V, no incluida). El LED se enciende brevemente. Deje la carcasa abierta para la puesta en marcha; puede cerrar la carcasa al cambiar la batería.
3. El dispositivo pasa automáticamente al modo de emparejamiento, lo que se indica mediante el parpadeo del LED de estado.
4. Abra la aplicación de su sistema doméstico inteligente compatible con Matter.
5. Tenga en cuenta que los siguientes pasos pueden variar en función de la aplicación.
6. Haga clic en «Añadir dispositivo».
7. Seleccione «Dispositivo compatible con Matter».
8. Escanee el código QR de Matter en el dispositivo. También puede utilizar el código de 11 dígitos para configurar sin un código QR.
9. El LED de estado deja de parpadear. A continuación, siga las instrucciones de la aplicación hogar inteligente hasta completar la configuración. El estado del sensor se muestra como «Encendido» en la aplicación. Continúe con el capítulo «Ajustes».

## Ajustes

1. Pulse brevemente el botón de usuario. Este proceso puede repetirse en cualquier momento si es necesario.
2. El sensor pasa ahora al modo de ajuste durante 30 segundos, durante los cuales parpadea el LED de estado.
3. Cierre el sensor. Cierre y bloquee correctamente la hoja antes de que transcurran 30 segundos tras pulsar el botón de usuario. Espere hasta que el estado del sensor aparezca como «Cerrado» en la aplicación hogar inteligente.

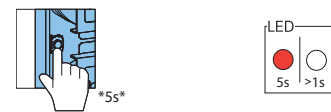


4. Compruebe si el sensor detecta correctamente todos los estados del componente. Para ello, abra y cierre la hoja y compruebe el estado en su aplicación hogar inteligente.

## Reiniciar: Soft Reset

El soft reset reinicia el producto, borra el emparejamiento con el sistema doméstico inteligente y lo devuelve al modo de emparejamiento. Se conservan los datos de ajuste.

1. Abra la carcasa (no se muestra).
2. Pulse el botón de usuario durante al menos 5 segundos hasta que el LED se apague brevemente. Suelte el botón de usuario para realizar el soft reset.

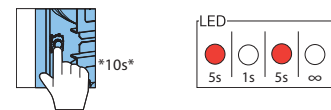


3. Una vez completado el soft reset, el producto entrará automáticamente al modo de emparejamiento. Esto se indica mediante un LED de estado parpadeante. Continúe ahora con el paso 4 del capítulo «Puesta en marcha». El reajuste (ver capítulo «Ajustes») es posible pero no absolutamente necesario.

## Reiniciar: Hard Reset

El hard reset restablece la configuración de fábrica del producto, borra los datos de ajuste y el emparejamiento con el sistema doméstico inteligente y lo pone en modo de emparejamiento.

1. Abra la carcasa (no se muestra).
2. Presione el botón de usuario durante al menos 10 segundos. Después de unos 5 segundos, el LED de estado se apaga brevemente y luego se enciende de nuevo. Mantenga pulsado el botón de usuario hasta que el LED se apague por completo. Suelte el botón de usuario para realizar el hard reset.



3. Una vez completado el hard reset, el producto entrará automáticamente al modo de emparejamiento. Esto se indica mediante un LED de estado parpadeante. Continúe ahora con el paso 4 del capítulo «Puesta en marcha».



## Preguntas y respuestas:

### El LED de estado no parpadea después de insertar la batería

- Compruebe la polaridad de la batería.
- Compruebe la tensión de la batería.

### El sensor no se puede emparejar con el ecosistema hogar inteligente

- Compruebe si el sensor está en funcionamiento. Se reconoce por el parpadeo del LED de estado. Tenga en cuenta que el modo de emparejamiento sólo está activo durante 15 minutos. Para reiniciar el modo de emparejamiento después de 15 minutos, se debe realizar un soft reset.
- Compruebe si el sensor ya se ha emparejado con otro sistema doméstico inteligente. Si es así, puede generar un nuevo código de configuración a través del otro sistema doméstico inteligente. Para cancelar el emparejamiento, puede realizar un soft reset si es necesario.

### El sensor está emparejado pero aparece como inaccesible en el ecosistema hogar inteligente.

- Compruebe la batería.
- Verifique la intensidad de la señal colocando el sensor más cerca del router. De esta forma podrá descartar interferencias inalámbricas.
- Repita el proceso de puesta en marcha.
- Reinicie el router fronterizo o el smartphone.

### El sensor informa de un estado incorrecto

- Repita el proceso de ajuste.
- Compruebe la posición correcta de instalación del sensor siguiendo las instrucciones.

## Nota sobre la manipulación de la batería

- Utilice únicamente el tipo de batería especificado.
- Proteja la zona alrededor de la batería de llamas, brasas o chispas. No queme la batería ni la caliente por encima de la temperatura permitida.
- No corte la batería ni la someta a fuertes presiones. Sustituya la batería inmediatamente si observa algún daño.

## Eliminación de residuos

La eliminación de residuos debe realizarse de acuerdo con las normativas y leyes locales.

## Nota:

si necesita más información sobre la instalación o tiene previsto otro uso, simplemente escanee el código QR adjunto para acceder a las instrucciones de instalación.



Estas instrucciones están disponibles en otros idiomas en: [www.maco.eu](http://www.maco.eu)

**www.maco.eu**

Fecha: 06/2025

Fecha de modificación: 10.12.2025H

Ref: 760261

Todos los derechos y cambios reservados.