

Description du produit

Les produits Sense by MACO sont des capteurs sans fil conçus pour se dissimuler dans les feuillures des systèmes de fenêtres, portes coulissantes et portes en PVC, bois ou aluminium ou constituées d'une combinaison de ces matériaux. Ils détectent l'état de l'ouverture (ouvert/fermé) et sont conçus pour s'intégrer aux systèmes de domotique. La communication passe par la norme Matter (Matter-over-Thread), transmettant les états sans fil. Un Thread Border router et un système de domotique fonctionnel sont indispensables, et relèvent de la responsabilité de l'utilisateur final. Le produit est exclusivement destiné aux espaces résidentiels, professionnels et commerciaux et aux petites entreprises.

Déclaration de conformité UE



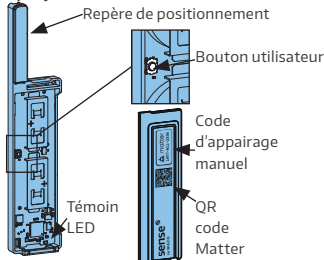
Caractéristiques techniques

Matériau (boîtier)	PC/ABS
Référence	481962
Couleur	Noir
Dimensions	107,4 x 22,7 x 7,5 mm
Température de fonctionnement	-10 ... +55 °C
Humidité ambiante	≤95 %, sans condensation
Température de stockage	-25 ... +70 °C
Groupes d'utilisateurs	Utilisateurs privés
Environnement d'utilisation	Boîtier entièrement fermé
Plages de fréquences	IEEE 802.15.4-2006 2400-2483.5 MHz
Puissance d'émission	Bluetooth : +8 dBm Thread : +8 dBm
Alimentation en énergie	2 piles CR2032 3 V
Durée de vie de la pile	env. 2 ans
Tension d'alimentation	6 V
Interface utilisateur	1 bouton utilisateur 1 témoin LED (rouge)
Interface de communication	Matter Bluetooth Thread
Niveau de protection	IP50 à l'état monté
Certificat	CE

Contenu du package

1 Sense by MACO Window T&T
1 support magnétique G/D
1 aimant
1 bande adhésive
1 notice d'accompagnement

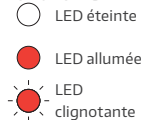
Aperçu



Information importante !

Si les fenêtres ne sont pas correctement posées ou entretenues, des problèmes de détection ou de signalisation de l'état peuvent survenir dans certaines situations. Il est donc recommandé de faire vérifier ou entretenir la menuiserie correspondante par un professionnel avant de mettre le capteur en service.

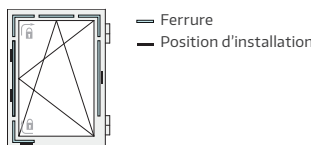
Témoins LED



Variantes de montage

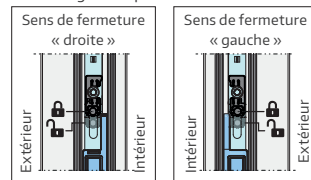
Avec les ferrures oscillo-battantes MACO MULTI, il est possible de mettre en place une surveillance de fermeture à l'aide du support magnétique fourni, comme décrit ci-après. La surveillance de fermeture avec galet magnétique et la surveillance de fermeture indépendante de la ferrure sont décrites dans les instructions de montage.

Position d'installation pour la variante avec support magnétique



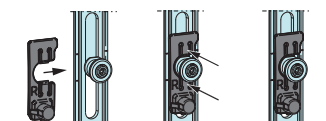
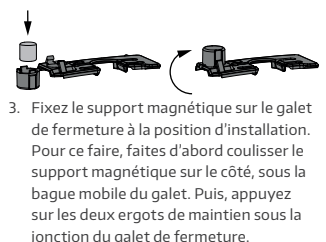
Montage avec support magnétique

- Choisissez une position adéquate pour le capteur Sense by MACO | Window T&T. Déterminez ensuite le sens de fermeture, dont dépendent l'orientation et le montage du capteur.



Remarque : représentation du montage avec sens de fermeture « droite ».

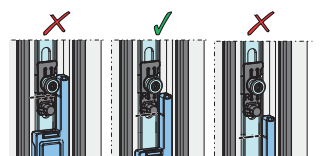
- Séparez le support magnétique. Prenez le support magnétique adapté à votre sens de fermeture (inscription « L » pour « Sens de fermeture gauche » et « R » pour « Sens de fermeture droite »), insérez l'aimant et fermez le couvercle.



Attention : les aimants peuvent endommager les composants électroniques et mécaniques. Maintenez tous les objets magnétiques à l'écart de la zone de travail.

- En fonction de la position d'installation, placez la bande adhésive sur le fond ou le couvercle du capteur Sense by MACO | Window T&T. Nettoyez minutieusement les zones de collage sur la ferrure et le boîtier du capteur afin d'éliminer toute trace de graisse et d'huile. Retirez ensuite le film de protection de la bande adhésive. Positionnez le capteur de manière à ce que le repère de positionnement se trouve à hauteur du bord inférieur du support magnétique, puis appuyez fortement pendant quelques secondes.

Remarque : lors du collage, veillez à ce que le capteur ne puisse pas entrer en collision avec d'autres éléments.



- Fermez le boîtier avec le couvercle et vérifiez le bon fonctionnement de la fenêtre. Le montage est terminé. Toutes les étapes suivantes seront réalisées par le client final.

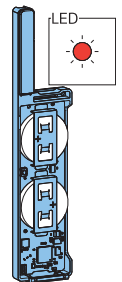
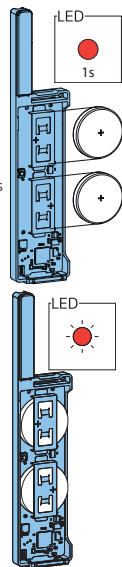
Remarque : les salissures dues à de l'huile, de la graisse ou de la poussière ainsi que le contact avec l'eau doivent impérativement être évités. En cas de salissure, le capteur doit être délicatement nettoyé avec un chiffon doux sans peluche.

Mise en service et changement de la pile

- Ouvrez délicatement le boîtier, en veillant à maintenir intact le collage entre le capteur et la ferrure.
- Insérez des piles adaptées (CR2032 3 V, non fournies). La LED s'allume brièvement. Laissez le boîtier ouvert pour la mise en service, vous pouvez le fermer pour un changement de piles.
- L'appareil passe automatiquement en mode appairage, ce qui est signalé par un clignotement du témoin LED.
- Ouvrez l'application de votre système de domotique compatible avec Matter.
- Veillez noter que les étapes suivantes peuvent varier en fonction de l'application.
- Cliquez sur « Ajouter un appareil ».
- Sélectionnez « Appareil compatible avec Matter ».
- Scannez le QR code Matter de l'appareil. Vous pouvez également utiliser le code à 11 chiffres pour ajouter l'appareil sans QR code.
- Le témoin LED arrête de clignoter. Suivez ensuite les instructions de l'application de domotique jusqu'à ce que l'appareil soit ajouté. Dans l'application, le statut du capteur est sur « Ouvert ». Poursuivez avec le chapitre « Réglage ».

Réglage

- Appuyez brièvement sur le bouton utilisateur. Cette procédure peut être réitérée à tout moment si nécessaire.
- Le capteur passe en mode réglage pendant 30 secondes, durant lesquelles le témoin LED clignote.
- Fermez le capteur. Fermez et verrouillez correctement le vantail dans les 30 secondes après avoir appuyé sur le bouton utilisateur. Attendez que le capteur passe à l'état « Fermé » dans l'application de domotique.



- Vérifiez que tous les états de la menuiserie sont correctement détectés par le capteur. Pour ce faire, ouvrez et fermez le vantail et vérifiez l'état dans votre application de domotique.

Réinitialisation : Soft Reset

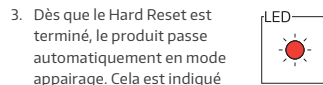
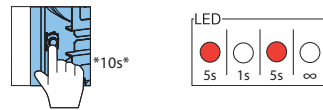
Le Soft Reset redémarre le produit, arrête l'appairage avec le système de domotique et le fait repasser en mode appairage. Les données de réglage restent conservées.

- Ouvrez le boîtier (sans illustration).
- Appuyez pendant au moins 5 secondes sur le bouton utilisateur, jusqu'à ce que la lumière LED s'éteigne brièvement. Relâchez le bouton utilisateur afin de lancer le Soft Reset.
- Dès que le Soft Reset est terminé, le produit passe automatiquement en mode appairage. Cela est indiqué par un clignotement du témoin LED. Poursuivez maintenant avec l'étape 4 du chapitre « Mise en service ». Un réglage est possible (voir chapitre « Réglage »), mais pas indispensable.

Réinitialisation : Hard Reset

Le Hard Reset rétablit les paramètres d'usine, supprime les données de réglage et l'appairage avec le système de domotique et place l'appareil en mode appairage.

- Ouvrez le boîtier (sans illustration).
- Appuyez sur le bouton utilisateur pendant 10 secondes au moins. Après environ 5 secondes, le témoin LED s'éteint brièvement puis se rallume. Maintenez le bouton utilisateur enfoncé jusqu'à ce que la LED s'éteigne durablement. Relâchez le bouton utilisateur afin de lancer le Hard Reset.
- Dès que le Hard Reset est terminé, le produit passe automatiquement en mode appairage. Cela est indiqué par un clignotement du témoin LED. Poursuivez maintenant avec l'étape 4 du chapitre « Mise en service ».



Questions-réponses :

Le témoin LED clignote après l'insertion de la pile

- Vérifiez la polarisation de la pile.
- Vérifiez la tension de la pile.

L'appairage entre le capteur et l'écosystème de domotique ne fonctionne pas

- Vérifiez que le capteur est en marche. Cela est signalé par le clignotement du témoin LED. Veuillez noter que le mode appairage n'est activé que pendant 15 minutes. Pour redémarrer le mode appairage après écoulement des 15 minutes, un Soft Reset doit être effectué.
- Vérifiez si le capteur est déjà associé à un autre système de domotique. Si c'est le cas, vous pouvez créer un nouveau code de création via l'autre système de domotique. Pour arrêter l'appairage, vous pouvez effectuer un Soft Reset si nécessaire.

Le capteur appairé est affiché comme indisponible sur le système de domotique.

- Vérifiez la pile.
- Placez le capteur plus près du Border router afin de contrôler la force du signal et d'exclure toute perturbation.
- Renouvelez la procédure de mise en service.
- Redémarrez le Border router ou le smartphone.
- Le capteur n'indique pas le bon état
- Renouvelez la procédure de réglage.
- Vérifiez que le capteur a été installé dans la bonne position à l'aide des instructions.

Remarque sur la gestion de la pile

- Utilisez uniquement le type de pile indiqué.
- Éloignez la pile de toute flamme ouverte, braise ou étincelle. Ne pas brûler la pile ni l'exposer à une température excessive.
- Ne pas couper la pile ni l'exposer à une pression trop importante. Remplacez immédiatement la pile si elle vous semble endommagée.

Élimination

L'élimination doit être effectuée conformément aux dispositions locales ou légales.

Remarque : si vous avez besoin de plus amples informations sur le montage ou avez prévu un autre type d'utilisation, il vous suffit de scanner le QR code ci-contre pour accéder aux instructions de montage.



Cette notice d'accompagnement est disponible dans d'autres langues à la page : www.maco.eu

www.maco.eu
Date : 06/2025
Date de modification : 10.12.2025H
Réf. 760262
Tous droits réservés.