

Descrizione del prodotto

La gamma Sense by MACO comprende sensori wireless previsti per un'installazione nascosta in cava ferramenta o sulla battuta del telaio di infissi, scorrevoli e porte in PVC, legno o alluminio, nonché combinazioni degli stessi. Questi sensori rilevano lo stato di chiusura (aperto/chiuso) e sono predisposti per l'integrazione in sistemi Smart Home. La comunicazione avviene attraverso lo standard Matter (Matter-over-Thread), che trasmette wireless gli stati del sensore. L'utente finale ha la responsabilità di mettere a disposizione un Thread Border Router e un sistema Smart Home funzionante, requisiti fondamentali per il funzionamento dei sensori. Il prodotto è destinato esclusivamente a spazi abitativi, attività commerciali/negozi e piccole aziende.

Dichiarazione di conformità UE



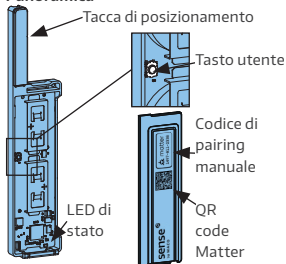
Dati tecnici

Materiale (alloggiamento)	PC/ABS
N. d'ordine	481962
Colore	nero
Dimensioni	107,4 x 22,7 x 7,5 mm
Temperatura di esercizio	-10 ... +55 °C
Umidità	≤95%, senza condensa
Temperatura di stoccaggio	-25 ... +70 °C
Gruppi di utenti	utenti privati
Ambiente di utilizzo	stanze, ambienti chiusi
Bande di frequenza	IEEE 802.15.4-2006 2400-2483,5 MHz
Potenza di trasmissione	Bluetooth: +8 dBm Thread: +8 dBm
Alimentazione di energia	2x batteria CR2032 3 V
Vita utile della batteria	ca. 2 anni
Tensione di esercizio	6 V
Interfaccia utente	1x tasto utente 1x LED di stato (rosso)
Interfaccia di comunicazione	Matter Bluetooth Thread
Classe di protezione	IP50 installato
Certificato	CE

Fornitura

- 1x Sense by MACO | Window T&T
- 1x supporto magnetico sx/dx
- 1x magnete
- 1x striscia adesiva
- 1x foglietto illustrativo

Panoramica



Nota importante!

In caso di serramenti non regolati e/o non mantenuti in conformità alle disposizioni, in determinate condizioni possono verificarsi problemi nel riconoscimento e/o nella segnalazione corretta dello stato. Pertanto si consiglia di far controllare e/o mantenere il serramento in questione a una ditta specializzata prima della messa in funzione del sensore.

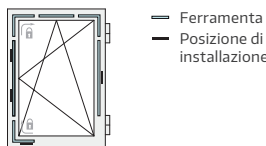
Segnali LED

- LED spento
- LED illuminato
- LED lampeggiante

Varianti di montaggio

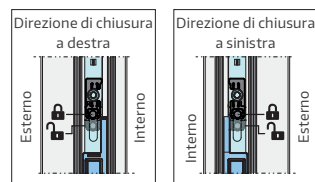
Con i meccanismi anta ribalta MACO MULTI è possibile eseguire il monitoraggio della chiusura, che verrà descritto di seguito, con il supporto magnetico fornito. Le istruzioni di montaggio descrivono il monitoraggio della chiusura con perni magnetici e/o il monitoraggio dell'apertura indipendente dalla ferramenta.

Posizione di installazione per la versione con supporto magnetico



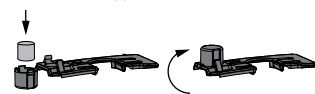
Montaggio con supporto magnetico

- Selezionare una posizione idonea per Sense by MACO | Window T&T. Stabilire poi la direzione di chiusura, che determina l'allineamento e il montaggio del sensore.

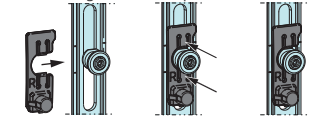


Nota: rappresentazione del montaggio con direzione di chiusura a destra.

- Staccare i supporti magnetici. Prendere il supporto magnetico necessario per la propria direzione di chiusura (contrassegnato dalla lettera "L" per la direzione di chiusura a sinistra e dalla lettera "R" per la direzione di chiusura a destra), inserire il magnete e chiudere il tappo.



- Fissare il supporto magnetico sul perno di chiusura nella posizione di installazione. A questo scopo spingere all'inizio il supporto magnetico lateralmente sotto la bussola mobile del perno. Dopo di che premere entrambi i denti di supporto sotto la giunzione del perno di chiusura.



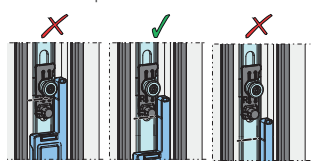
Attenzione: i magneti possono danneggiare i componenti elettronici e meccanici. Tenere tutti gli oggetti magnetici lontano dall'area di lavoro.



- A seconda della posizione di installazione, applicare la striscia adesiva sul fondo o sulla copertura di Sense by MACO | Window T&T. Pulire accuratamente le zone per l'incollaggio sulla ferramenta e sull'alloggiamento del sensore, accertandosi che siano prive di grasso e olio. Dopodiché, rimuovere la pellicola protettiva del nastro adesivo. Posizionare il sensore in modo tale che la tacca di posizionamento si trovi all'altezza del bordo inferiore del supporto magnetico, poi premerlo forte per alcuni secondi.



Nota: in fase di incollaggio accertarsi che il sensore non possa collidere con altri componenti.



- Chiudere l'alloggiamento con la copertura e verificare che la finestra funzioni regolarmente. A questo punto il montaggio è terminato. Tutti i passaggi ulteriori sono a carico del cliente finale.

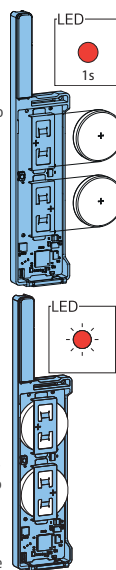
Nota: evitare assolutamente l'imbrattamento dovuto a olio, grasso o polvere nonché il contatto con acqua. In caso di imbrattamento pulire con cautela il sensore utilizzando un panno morbido e privo di pelucchi.

Messa in funzione e sostituzione della batteria

- Aprire con cautela l'alloggiamento senza danneggiare l'incollaggio fra il sensore e la ferramenta.
- Inserire batterie idonee (CR2032 3 V, non incluse nella fornitura). Il LED si illumina brevemente. Per la messa in funzione lasciare l'alloggiamento ancora aperto, se si tratta invece della sostituzione della batteria chiudere l'alloggiamento.
- Il dispositivo passa automaticamente alla modalità Accoppiamento, segnalata dal LED di stato lampeggiante.
- Aprire l'app del sistema Smart Home compatibile con Matter.
- Tenere presente che i passaggi seguenti possono variare a seconda dell'app.
- Cliccare su "Aggiungi dispositivo".
- Selezionare "Dispositivo compatibile con Matter".
- Scansionare il QR code Matter sul dispositivo. In alternativa per l'impostazione è possibile utilizzare il codice a 11 cifre senza il QR code.
- Il LED di stato smette di lampeggiare. Seguire ora le ulteriori istruzioni dell'app Smart Home fino alla conclusione dell'impostazione. Nell'app lo stato del sensore viene indicato come "Aperto". Proseguire con il capitolo "Regolazione".

Regolazione

- Premere brevemente il tasto utente. Questa procedura può essere ripetuta ogni volta che serve.
- Il sensore passa ora per 30 secondi alla modalità Regolazione, durante questo tempo il LED di stato lampeggia.
- Chiudere il sensore. Chiudere e bloccare correttamente l'anta entro 30 secondi dal momento in cui è stato premuto il tasto utente. Attendere finché lo stato del sensore nell'app Smart Home non viene visualizzato come "Chiuso".



- Verificare che il sensore riconosca correttamente tutti gli stati del serramento. Per farlo aprire e chiudere l'anta e verificare lo stato nella propria app Smart Home.

Reset: soft reset

Il soft reset riavvia il prodotto, cancella l'accoppiamento con il sistema Smart Home e lo porta nella modalità Accoppiamento. Questa operazione non modifica i dati di regolazione.

- Aprire l'alloggiamento (immagine non presente).
- Premere per almeno 5 secondi il tasto utente finché il LED si spegne brevemente. Rilasciare il tasto utente per eseguire il soft reset.

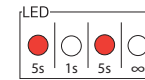
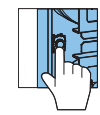


- Non appena il soft reset è concluso, il prodotto passa automaticamente alla modalità Accoppiamento. Questo viene segnalato dal LED di stato lampeggiante. Proseguire ora con il passaggio 4 del capitolo "Messa in funzione". È possibile, tuttavia non assolutamente necessario, procedere a una nuova regolazione (si veda il capitolo "Regolazione").

Reset: hard reset

L'hard reset riporta il prodotto alle impostazioni di fabbrica, cancella i dati di regolazione e l'accoppiamento con il sistema Smart Home, inoltre porta il dispositivo nella modalità Accoppiamento.

- Aprire l'alloggiamento (immagine non presente).
- Premere per almeno 10 secondi il tasto utente. Dopo ca. 5 secondi il LED di stato si spegne brevemente poi si illumina di nuovo. Continuare a tenere premuto il tasto utente finché il LED non si spegne definitivamente. Rilasciare il tasto utente per eseguire l'hard reset.



- Non appena l'hard reset è concluso, il prodotto passa automaticamente alla modalità Accoppiamento. Questo viene segnalato dal LED di stato lampeggiante. Proseguire ora con il passaggio 4 del capitolo "Messa in funzione".

Domande e risposte:

Il LED di stato non lampeggia dopo l'inserimento della batteria

- Controllare di aver inserito la batteria rispettando la corretta polarità.
- Controllare la tensione della batteria.

Non è possibile accoppiare il sensore con l'ecosistema Smart Home

- Controllare che il sensore sia in funzione, condizione riconoscibile dal LED di stato lampeggiante. Tenere presente che la modalità Accoppiamento è attiva per soli 15 minuti. Se si desidera avviare nuovamente la modalità Accoppiamento una volta trascorsi i 15 minuti, è necessario eseguire un soft reset.
- Controllare che il sensore non sia già accoppiato con un altro sistema Smart Home. Se così fosse, è possibile generare un nuovo codice di configurazione attraverso l'altro sistema Smart Home. Per cancellare l'accoppiamento, al bisogno è possibile effettuare un soft reset.

Il sensore accoppiato viene visualizzato come non raggiungibile nell'ecosistema Smart Home.

- Controllare la batteria.
 - Posizionare il sensore più vicino al border router per controllare l'intensità del segnale ed escludere interferenze.
 - Ripetere la procedura di messa in funzione.
 - Riavviare il border router o lo smartphone.
- Il sensore comunica uno stato sbagliato**
- Ripetere la procedura di regolazione.
 - Verificare che la posizione di installazione del sensore sia corretta in base a quanto indicato dalle istruzioni.

Nota sulla gestione della batteria

- Utilizzare solo il tipo di batteria indicato.
- Proteggere l'ambiente della batteria da fiamme libere, calore elevato o scintille. Non bruciare la batteria né portarla a una temperatura superiore a quella consentita.
- Non perforare la batteria né sottoporla a forte pressione. Sostituire immediatamente le batterie non appena appaiono danneggiata.

Smaltimento

Smaltire il prodotto in conformità alle disposizioni e/o leggi locali.

Nota:

qualora siano necessarie ulteriori informazioni sull'installazione o sia stato pianificato un utilizzo diverso, scansionare semplicemente il QR code qui accanto per avere accesso alle istruzioni di montaggio.



Il presente foglietto illustrativo è disponibile in altre lingue al link: www.maco.eu

www.maco.eu
Data: 05/2026
Data modifica: 05.05.2026H
N° d'ordine 760263
Tutti i diritti ed eventuali modifiche riservate.