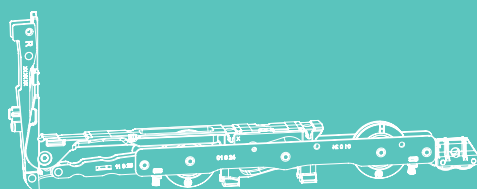




TECHNIK DIE BEWEGT

MACO Move HS

Hebe-Schiebe-Beschläge



Profilbestellliste

Alumil S560

Flügelprofil S584

Rahmenprofil S592

Schwellenprofil S592

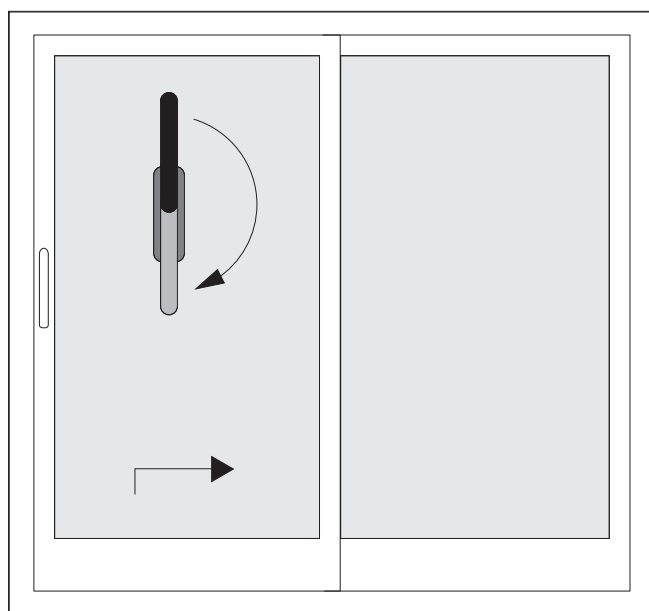
Verwendung ausschließlich für Fachbetriebe!

Inhaltsverzeichnis

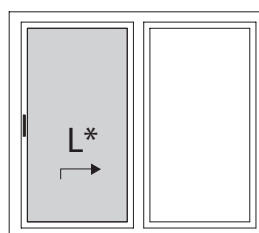
Allgemeine Informationen	3
Griffstellungen	3
Flügelanordnung	3
Montageanleitungen und Anwendungsdiagramm	4
Anwendungsbereich	4
Beschlagsübersicht Getriebe für Bolzenverschluss	5
Horizontalschnitt Getriebe	8
Horizontalschnitt Getriebe - Schema C	9
Vertikalschnitt Laufwagen flache Laufschiene	10

Allgemeine Informationen

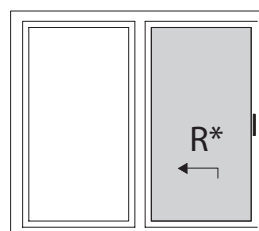
Griffstellungen



Ausführung Links



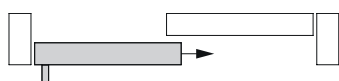
Ausführung Links
(DIN EN 12519 nach rechts öffnend)



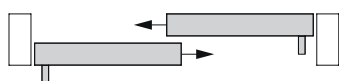
Ausführung Rechts
(DIN EN 12519 nach links öffnend)

Flügelanordnung

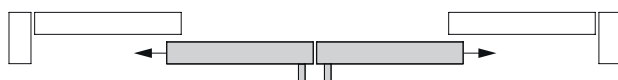
Schema A



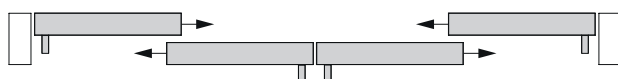
Schema D



Schema C



Schema F



Schema G2



Montageanleitungen und Anwendungsdiagramm

Das Anwendungsdiagramm für das Hebeschiebesystem Move HS ist unbedingt zu beachten. Anwendungsdiagramme erhalten Sie auf Anfrage bei Ihrem zuständigen Außendienstmitarbeiter und der MACO Homepage (<https://www.maco.eu> / <https://www.hautau.de>) im Download der Montageanleitung Move HS.







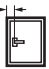

Anwendungsbereich

Für MACO Move HS gelten die genannten Anwendungsbereiche.

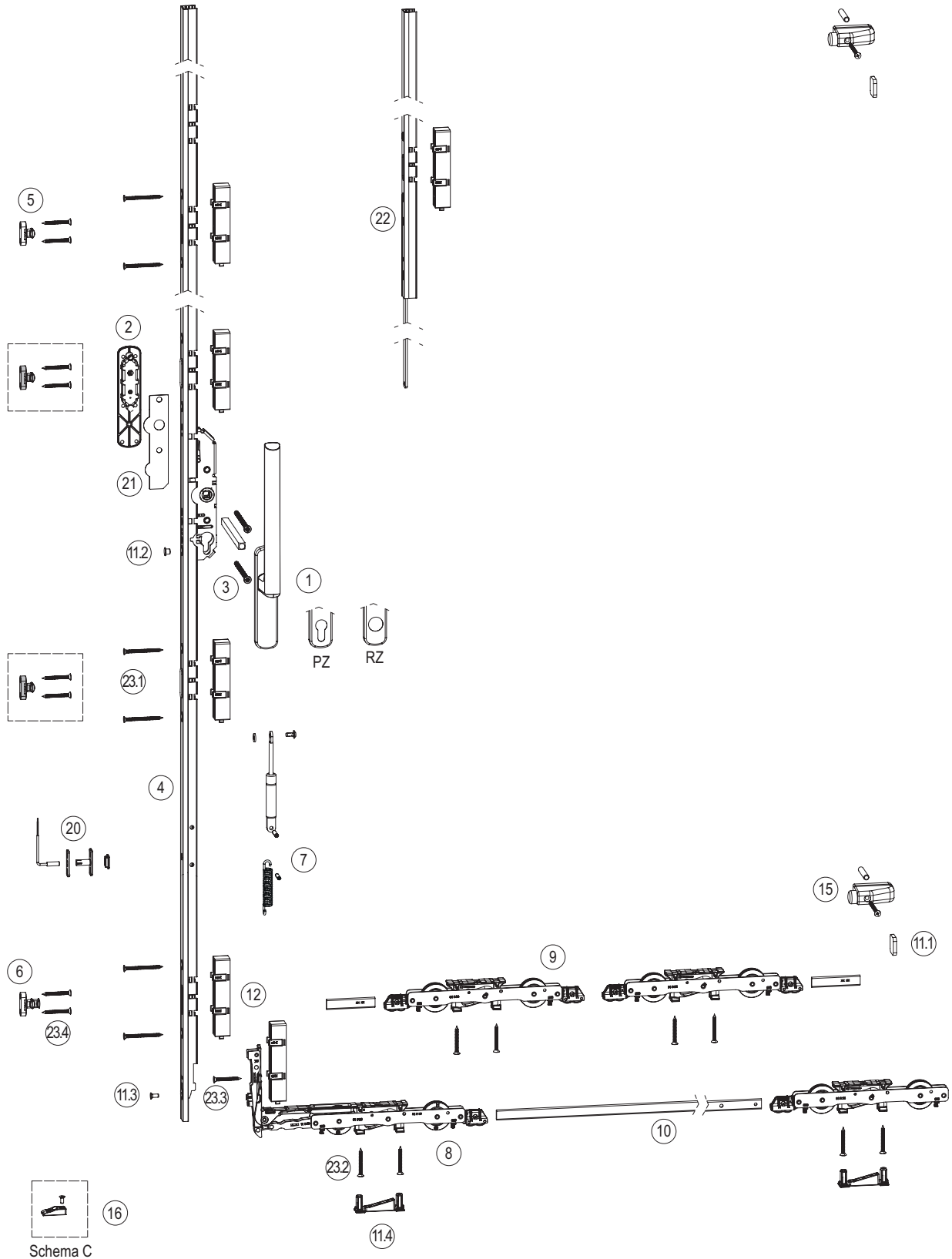
Verhältnis Flügelhöhe (FH) / Flügelbreite (FB) < 2,5 : 1

Die Maximalgrößen sind abhängig von der Statik und der Ausführung der Profile.

Es gelten die max. Anwendungsbereiche und Gewichte aus den Vorgaben des Profilherstellers, diese müssen eingehalten werden.

		
FB 	3.335 mm	3.385 mm
FH 	3.300 mm	
FG 	350 kg	500 kg
DM 	37,5	
FDM 	54,8	
GH 	Gr. 1 - 3: 408 mm Gr. 4 - 5: 1008 mm	

Beschlagsübersicht Getriebe für Bolzenverschluss



Pos.	Anzahl bei Schema												
	A	C	D	F	G-2								

Griffe

1	1	2	2	4	1	Griffe innen	Edelstahl	Blank	Titan	Weiss	Schwarz	Silber	
						HS-Griff 12 innen Nocke 10 ohne Stift	-	103696 + 366005 ¹⁾	218398	218399	226148	218397	1
						HS-Griff 12 innen PZ Nocke 10 ohne Stift	-	103696 + 365618 ¹⁾	218404	218405	226239	218403	1
						HS-Griff Unity innen Nocke 10 ohne Stift	477499			-			1
						HS-Griff Unity innen PZ Nocke 10 ohne Stift	477500			-			1
						HS Griff Atrium innen Nocke 12 ohne Stift	-	246182	300084	246287	246272	246236	1
						HS Griff Atrium innen PZ Nocke 12 ohne Stift	-	246185	300085	246290	246275	246248	1
						HS Griff Atrium innen RZ Nocke 12 ohne Stift	-	246191	300086	246296	246284	246266	1
2	1	2	2	4	1	Griffe außen	Edelstahl	Blank	Titan	Weiss	Schwarz	Silber	
						HS Muschelgriff kurz Einfrästiefe 9 mm	-	369778 ²⁾	369775	369776	370973	369773	10
						HS Muschelgriff lang Einfrästiefe 9 mm	-	371846 ²⁾	371853	371854	371852	371851	10
						HS Muschelgriff Unity kurz Einfrästiefe 9 mm	477503			-			1
						HS-Griff 12 außen PZ ohne Stift	-	103972 + 365618 ¹⁾	218417	218418	227609	218416	1
						HS-Griff Unity außen PZ Nocke 10 ohne Stift	477501			-			1
						HS Griff Atrium außen PZ Nocke 12 ohne Stift	-	246188	300087	246293	246278	246254	1
						HS Griff Atrium außen PZ Nocke 12 ohne Stift	-	246194	300088	246299	246281	246269	1
3	1	2	2	4	1	Packung Schrauben und Vierkantstift						Silber	
						HS-Griff 12 und Unity innen - Muschelgriff außen							10
						HS-Griff 12 und Unity innen / aussen							10
						HS-Griff Atrium innen - Muschelgriff außen							10
						HS-Griff Atrium innen / aussen							10

Getriebe für Bolzenverschluss

4	1	2	2	4	1	Getriebe 500 kg Move HS für Bolzen DM 37,5				L	Schwarz	Silber			
						<i>L Getriebe = FH - 57</i>	Gr.1	408	829	1319	2	1275	251902	251897	5
					Gr.2		408	1309	1719	2 (3)	1675	251903	251898	5	
					Gr.3		1008	1709	2119	2 (4)	2075	251904	251899	5	
					Gr.4		1008	2109	2569	2 (4)	2525	251905	251900	5	
					mit Bedienkraftunterstützung und Griffdämpfung		Gr.4	1008	2109	2569	2 (4)	2525	-	251908	5
						Gr.5	1008	2509	2969	2 (4)	2925	251906	251901	5	
5	1	1	2	3	1	Verriegelungsbolzen PVC/Alu				L		Silber			
						<i>FH > 2200 Anzahl x 2</i>				14,5		482566	20		
6	1	1	2	3	1	Verriegelungsbolzen PVC/Alu mit Spaltlüftung				L		Silber			
										14,5		482577	20		
7	1	2	2	4	1	Bedienkraftunterstützung für Move HS Getriebe				Flügelgewicht					
						Gasfeder für HS-Bedienkraftunterstützung mit Griffdämpfung				> 350 kg		107090	10		
						<i>1x Gasdruckfeder</i>									
						<i>1x Spannstift</i>									
						<i>1x Schraube M6 x 12</i>									
						<i>1x Scheibe</i>									
						Zugfeder für HS-Bedienkraftunterstützung				> 250 - 350 kg		107091	10		
						<i>1x Zugfeder</i>									
						<i>1x Spannstift</i>									

Laufwagen und Verbindungsstange

8	1	2	2	4	1	Packung Laufwagen Nut 22x42 Move HS 350kg					Silber	
						mit Bürste					486855	1
						<i>1x Laufwagen vorne Move HS mit Bürste</i>						
						<i>1x Laufwagen hinten Move HS mit Bürste</i>						
						ohne Bürste					486858	1
						<i>1x Laufwagen vorne Move HS ohne Bürste</i>						
						<i>1x Laufwagen hinten Move HS ohne Bürste</i>						
						mit Bürste höhenverstellbar					482515	1
						<i>1x Laufwagen vorne Move HS mit Bürste</i>						
						<i>1x Laufwagen hinten Move HS mit Bürste höhenverstellbar</i>						

Zusätzlich bei höherem Flügelgewicht Pos. 9

9	1	2	2	4	1	Packung Zusatzlaufwagen Nut 22x42 Move HS 500kg					Silber			
						mit Bürste					486860	1		
						<i>2x Laufwagen mitte Move HS mit Bürste</i>								
						<i>2x Verbindungsstange Move HS 3,32x15,85 L=75mm</i>								
10	1	2	2	4	1	Verbindungsstange Move HS 3,32x15,85	Single		Tandem		L	Silber		
						<i>L Stange Single = FB - 628</i>	Gr.150	740	1600	1380	2240	939	481859	10
						<i>L Stange Tandem = FB - 1293</i>	Gr.200	1601	2100	2246	2740	1439	481860	10
							Gr.250	2101	2600	2746	3240	1939	481861	10
						<i>Korrekturmaß K = -19</i>	Gr.323	2601	3335	3246	3385	2674	481862	10



Pos.	Anzahl bei Schema								
	A	C	D	F	G-2				

Zubehör Alu HS

11	1	2	2	4	1	Packung Flügelteile Move HS 350kg für Alu-Systeme Laufschiene Rund					
							2 x Puffer LM HS 300 schwarz	Pos. 11.1			481853
						1 x Abdeckkappe f. Schraubloch HS Getriebe grau	Pos. 11.2				
						1 x Schraube M 5 x 12	Pos. 11.3				
						2 x Move HS Laufwagenabstützung grau	Pos. 11.4				

Unterlegteile

12	3-5	6-10	6-10	12-20	3-5	Unterlage aufsteckbar für Getriebe und Laufwagen Nut 22x42 senkrecht	H				
							16,0		482583	50	

Puffer

15	0	0	2	4	0	Anschlagpuffer HS Kunststoff mit langem Bolzen	Weiss	Schwarz	Silber	
							107075	107074	107076	10
						1 x Puffergehäuse Kunststoff				
						1 x Bolzen 8 x 50				
						1 x Gummipilzpuffer				
						1 x Senkblechschraube 4,8x70				


Zusätzlich bei Schema C und F

16	-	1	-	1	-	Move HS Riegelblock			Silber	
										481865

OPTIONAL

20	1	-	2	2	1	Verschlussüberwachung Reedkontakt MVE Aufbau	Weiss	Schwarz	Silber	
							321167	321190	321152	1
						1 x Magnetkontakt				
						1 x Magnet mit Halteplatte				
						5 x Unterlegteil Magnetkontakt				

21	1	2	2	4	1	Anbohschutz HS Getriebe RC2 37,5				
									374110	10

22						Move HS Getriebeverlängerung		Schwarz	Silber	
							1	251910	251909	5
						für Bolzengetriebe L = 870 mm				

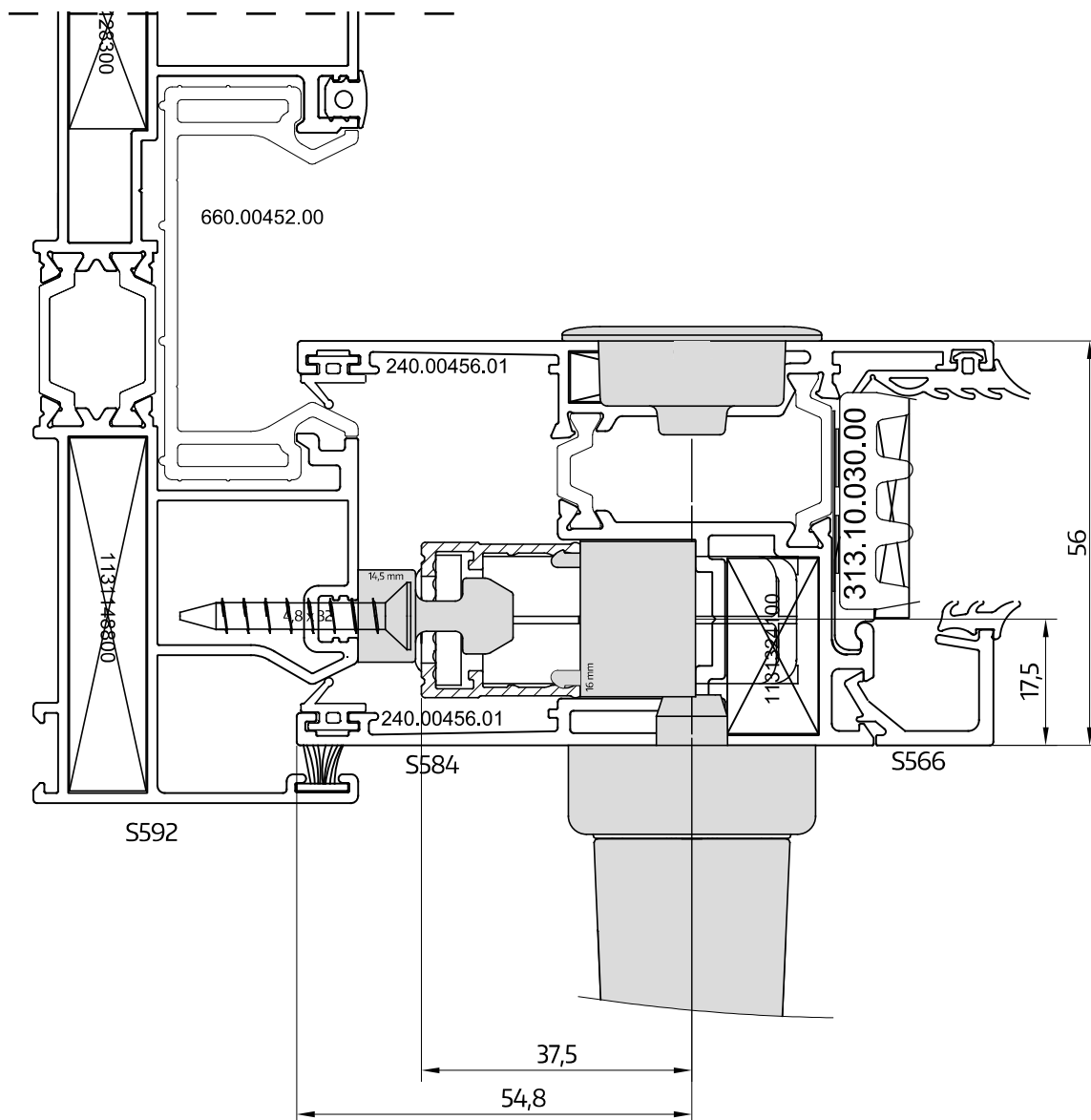
23	1	2	2	4	1	Move HS Befestigungsschrauben A2				
						Getriebe	M5 x 30	Pos. 23.1		
						Laufwagen waagrecht	M5 x 30	Pos. 23.2		
						Laufwagen senkrecht	M5 x 20	Pos. 23.3		
						Verriegelungen	4,8 x 32	Pos. 23.4		

LEHREN

101	Bohrlehre für Move HS Getriebe Standard Gr. 3-5 Holz/PVC/Alu	252187	1
120	Bohrlehre für Laufwagen Move HS Nut 22 x 42	106303	1
121	Bohrlehre für Verriegelungsblock Move HS	187972	1

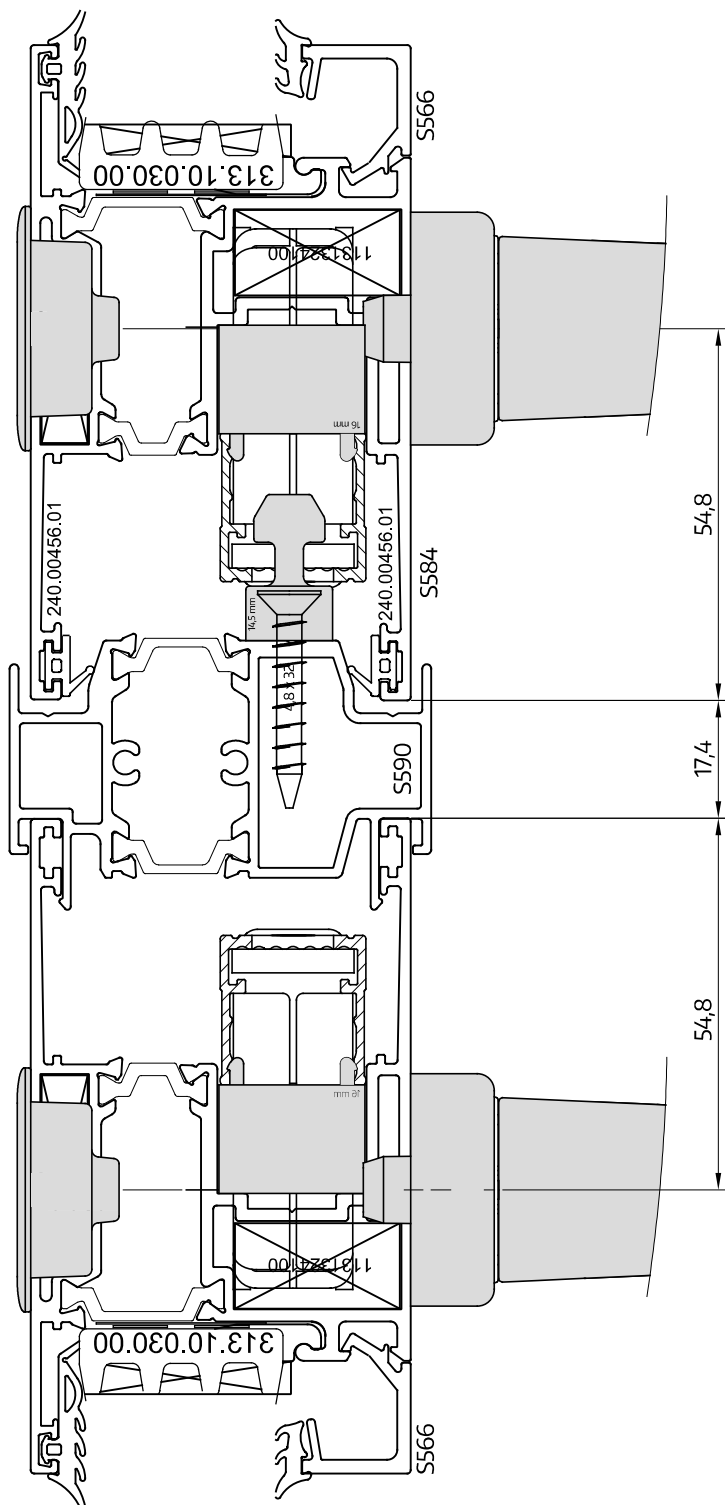
- ¹⁾ VE 10
- ²⁾ VE 100

Horizontalschnitt Getriebe

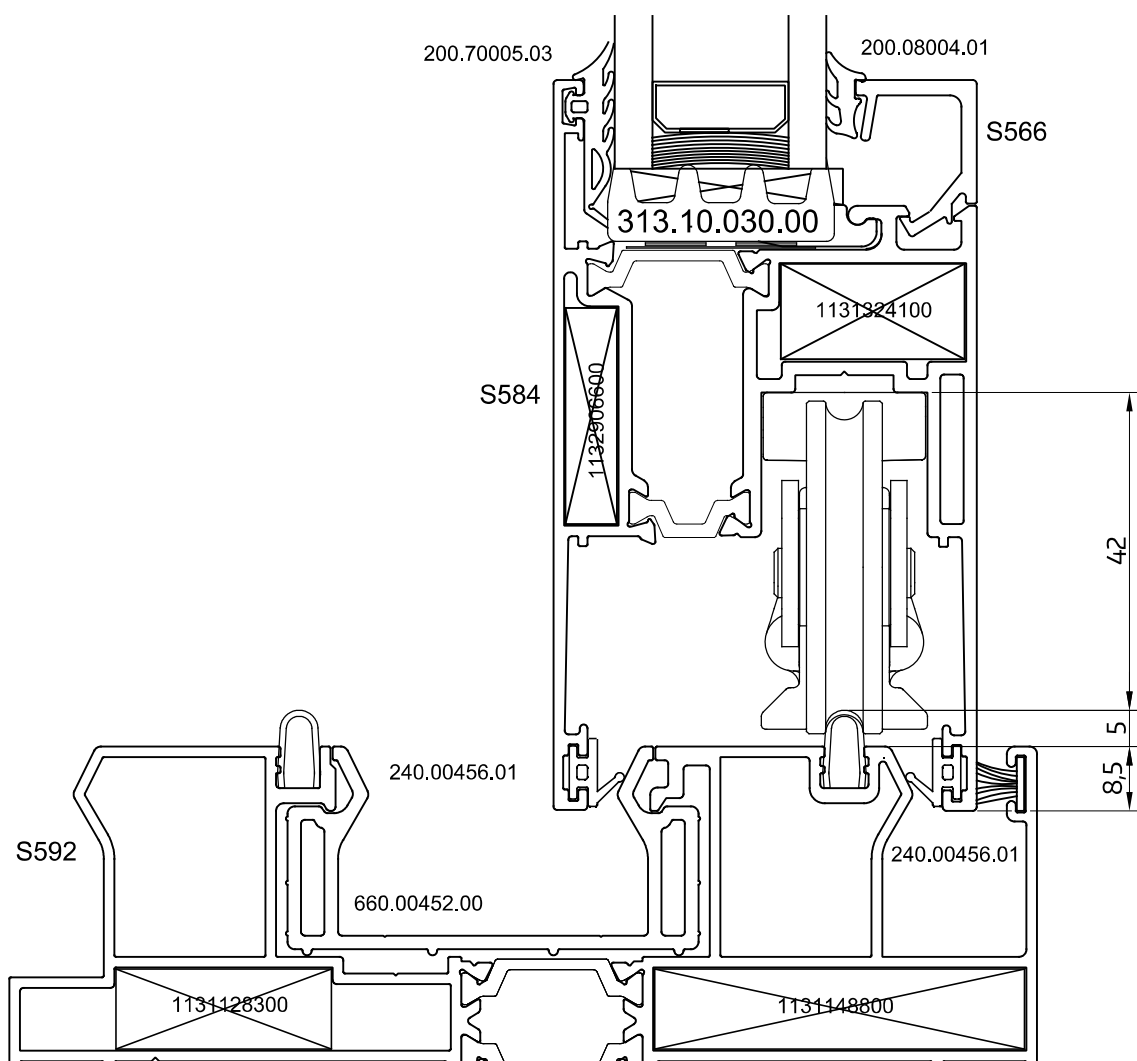


M 1:1

Horizontalschnitt Getriebe - Schema C



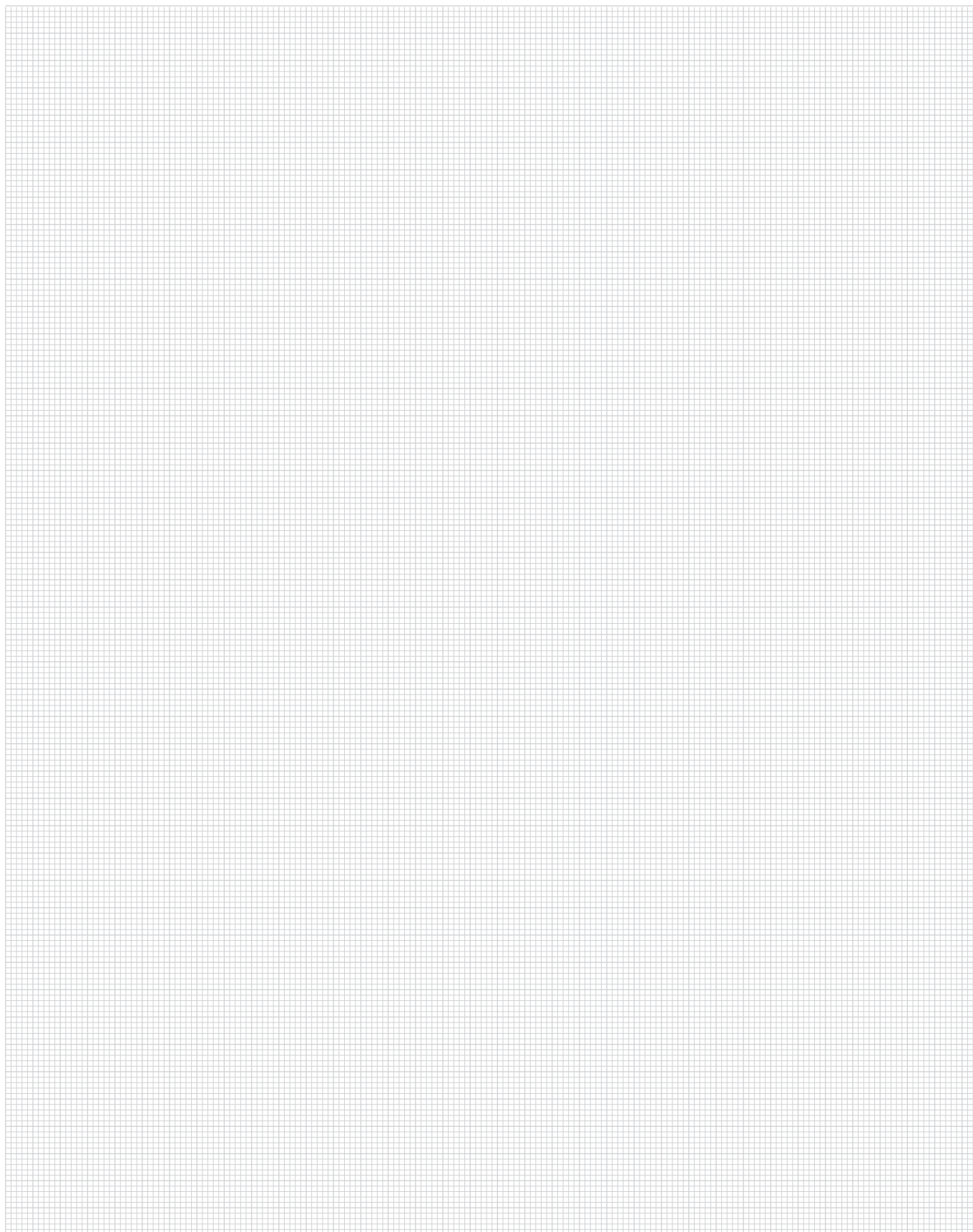
Vertikalschnitt Laufwagen flache Laufschiene



M 1:1

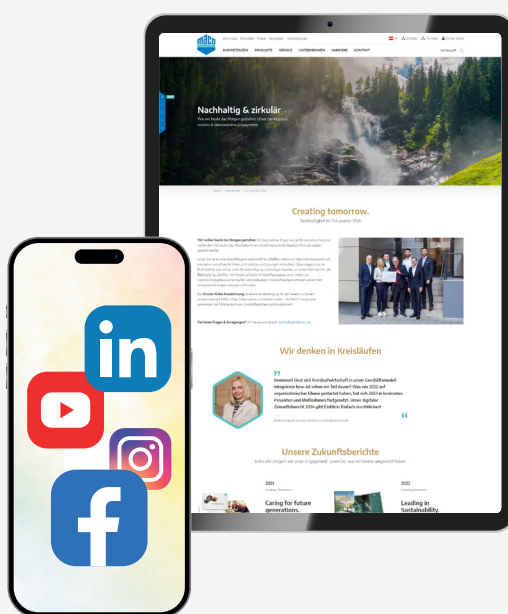


Notizen



Sie wollen alles aus einer Hand?

Bei uns bekommen Sie Beschlagslösungen für Ihre Großflächen, Fenster und Türen – für Holz, PVC und Aluminium. Erleben Sie unser vielseitiges Systemangebot, umfassender Service inklusive. Entdecken Sie mehr davon auf unserer Website **www.maco.eu** oder kontaktieren Sie Ihren MACO-Kundenberater. Für aktuelle Neuheiten folgen Sie uns auf Social Media.



MACO in Ihrer Nähe:
www.maco.eu/kontakt



TECHNIK DIE BEWEGT



Dieses Print-Dokument wird laufend überarbeitet.
Die aktuelle Version finden Sie unter <https://www.maco.eu/assets/760391>
oder scannen Sie den QR-Code.

Erstellt: 04/2026
Best.-Nr. 760391
Alle Rechte und Änderungen vorbehalten.