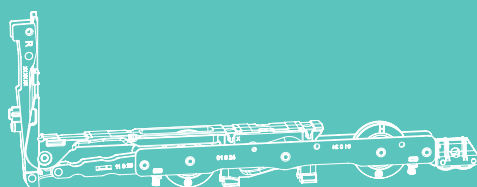




TECHNIK DIE BEWEGT

# MACO Move HS

Hebe-Schiebe-Beschläge



## Profilbestellliste

Alumil S700

Flügelprofil S70706

Rahmenprofil S70798

Schwellenprofil S70758

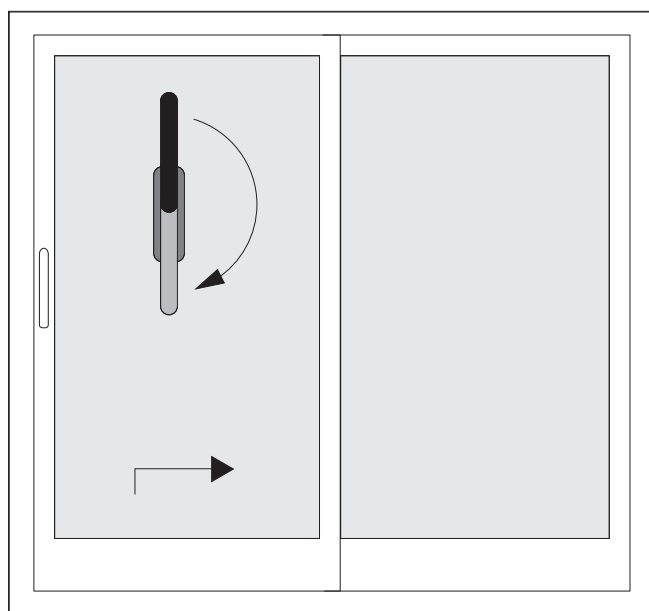
**Verwendung ausschließlich für Fachbetriebe!**

# Inhaltsverzeichnis

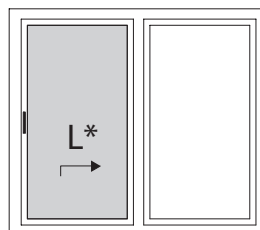
<b>Allgemeine Informationen</b>	<b>3</b>
Griffstellungen	3
Flügelanordnung	3
Montageanleitungen und Anwendungsdiagramm	4
Anwendungsbereich	4
<b>Beschlagsübersicht Getriebe für Bolzenverschluss</b>	<b>5</b>
<b>Horizontalschnitt Getriebe</b>	<b>8</b>
<b>Horizontalschnitt Getriebe - Schema C</b>	<b>9</b>
<b>Vertikalschnitt Laufwagen</b>	<b>10</b>

# Allgemeine Informationen

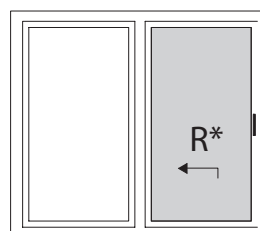
## Griffstellungen



Ausführung Links



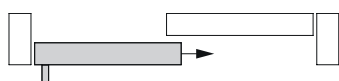
Ausführung Links  
(DIN EN 12519 nach rechts öffnend)



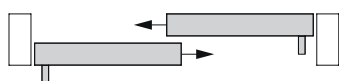
Ausführung Rechts  
(DIN EN 12519 nach links öffnend)

## Flügelanordnung

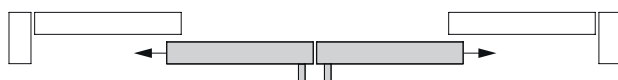
Schema A



Schema D



Schema C



Schema F



Schema G2



## Montageanleitungen und Anwendungsdiagramm

Das Anwendungsdiagramm für das Hebeschiebesystem Move HS ist unbedingt zu beachten. Anwendungsdiagramme erhalten Sie auf Anfrage bei Ihrem zuständigen Außendienstmitarbeiter und der MACO Homepage (<https://www.maco.eu> / <https://www.hautau.de>) im Download der Montageanleitung Move HS.







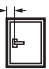

## Anwendungsbereich

Für MACO Move HS gelten die genannten Anwendungsbereiche.

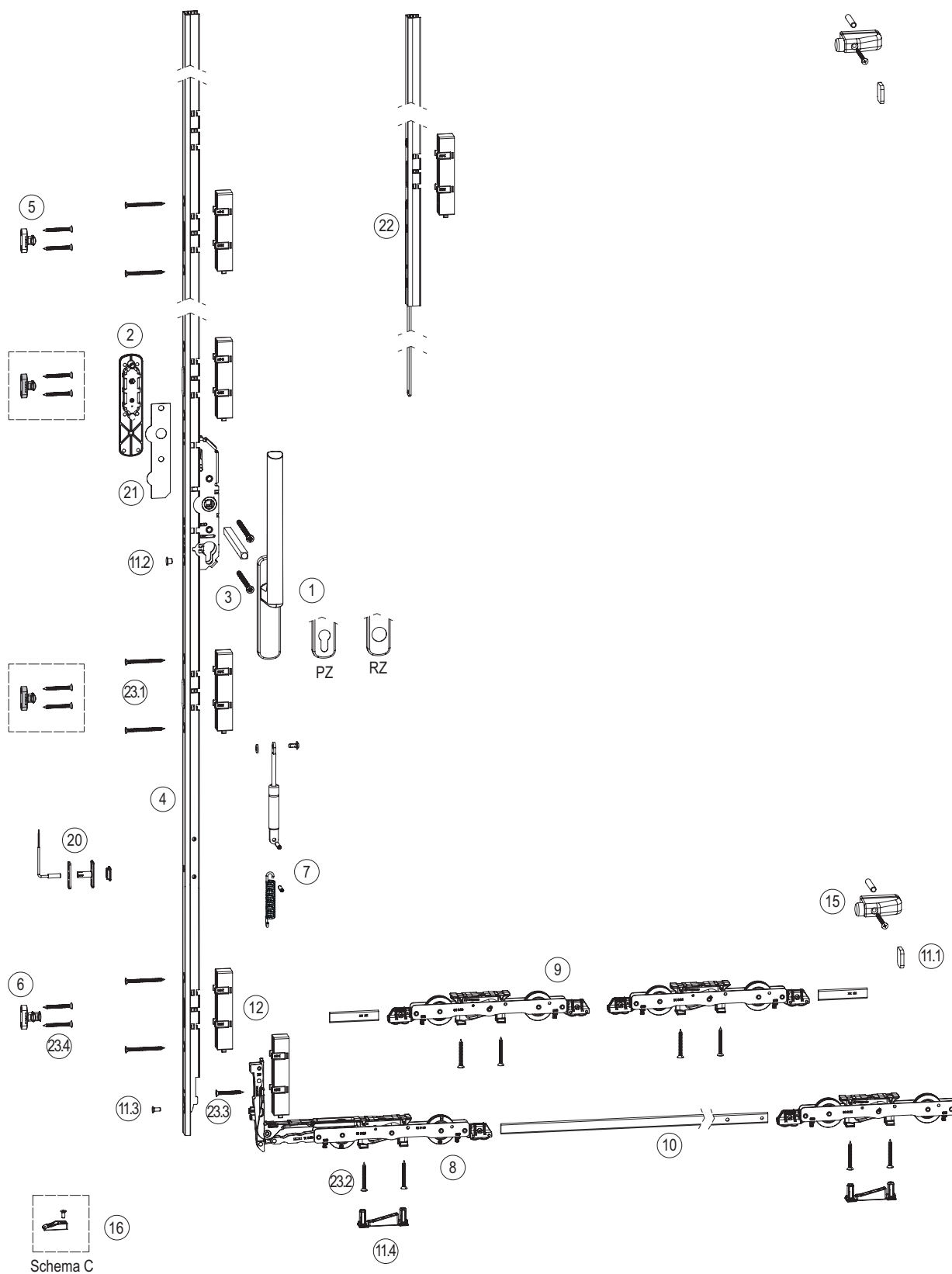
Verhältnis Flügelhöhe (FH) / Flügelbreite (FB) < 2,5 : 1

Die Maximalgrößen sind abhängig von der Statik und der Ausführung der Profile.

Es gelten die max. Anwendungsbereiche und Gewichte aus den Vorgaben des Profilherstellers, diese müssen eingehalten werden.

		
FB 	3.335 mm	3.385 mm
FH 	3.300 mm	
FG 	350 kg	500 kg
DM 	37,5	
FDM 	54,5	
GH 	Gr. 1 - 3: 408 mm Gr. 4 - 5: 1008 mm	

# Beschlagsübersicht Getriebe für Bolzenverschluss



Pos.	Anzahl bei Schema					G-2							
	A	C	D	F	G-2								

### Griffe

1	1	2	2	4	1	Griffe innen	Edelstahl	Blank	Titan	Weiss	Schwarz	Silber	
						HS-Griff 12 innen Nocke 10 ohne Stift	-	103696 + 366005 <sup>1)</sup>	218398	218399	226148	218397	1
						HS-Griff 12 innen PZ Nocke 10 ohne Stift	-	103696 + 365618 <sup>1)</sup>	218404	218405	226239	218403	1
						HS-Griff Unity innen Nocke 10 ohne Stift	477499		-				1
						HS-Griff Unity innen PZ Nocke 10 ohne Stift	477500		-				1
						HS Griff Atrium innen Nocke 12 ohne Stift	-	246182	300084	246287	246272	246236	1
						HS Griff Atrium innen PZ Nocke 12 ohne Stift	-	246185	300085	246290	246275	246248	1
						HS Griff Atrium innen RZ Nocke 12 ohne Stift	-	246191	300086	246296	246284	246266	1
2	1	2	2	4	1	Griffe außen	Edelstahl	Blank	Titan	Weiss	Schwarz	Silber	
						HS Muschelgriff kurz Einfrästiefe 9 mm	-	369778 <sup>2)</sup>	369775	369776	370973	369773	10
						HS Muschelgriff lang Einfrästiefe 9 mm	-	371846 <sup>2)</sup>	371853	371854	371852	371851	10
						HS Muschelgriff Unity kurz Einfrästiefe 9 mm	477503		-				1
						HS-Griff 12 außen PZ ohne Stift	-	103972 + 365618 <sup>1)</sup>	218417	218418	227609	218416	1
						HS-Griff Unity außen PZ Nocke 10 ohne Stift	477501		-				1
						HS Griff Atrium außen PZ Nocke 12 ohne Stift	-	246188	300087	246293	246278	246254	1
						HS Griff Atrium außen PZ Nocke 12 ohne Stift	-	246194	300088	246299	246281	246269	1
3	1	2	2	4	1	Packung Schrauben und Vierkantstift						Silber	
						HS-Griff 12 und Unity innen - Muschelgriff außen						104826	10
						HS-Griff 12 und Unity innen / aussen						104831	10
						HS-Griff Atrium innen - Muschelgriff außen						482531	10
						HS-Griff Atrium innen / aussen						482536	10

### Getriebe für Bolzenverschluss

4	1	2	2	4	1	Getriebe 500 kg Move HS für Bolzen DM 37,5				L	Schwarz	Silber			
						L Getriebe = FH - 44	Gr.1	408	841	1331	2	1275	251902	251897	5
							Gr.2	408	1321	1731	2 (3)	1675	251903	251898	5
							Gr.3	1008	1721	2131	2 (4)	2075	251904	251899	5
							Gr.4	1008	2121	2581	2 (4)	2525	251905	251900	5
							mit Bedienkraftunterstützung und Griffdämpfung	Gr.4	1008	2121	2581	2 (4)	2525	-	251908
						Gr.5	1008	2521	2981	2 (4)	2925	251906	251901	5	
5	1	1	2	3	1	Verriegelungsbolzen PVC/Alu				L		Silber			
						FH > 2200 Anzahl x 2				14,5		482566	20		
6	1	1	2	3	1	Verriegelungsbolzen PVC/Alu mit Spaltlüftung				L		Silber			
										14,5		482577	20		
7	1	2	2	4	1	Bedienkraftunterstützung für Move HS Getriebe				Flügelgewicht					
						Gasfeder für HS-Bedienkraftunterstützung mit Griffdämpfung				> 350 kg		107090	10		
						1 x Gasdruckfeder									
						1 x Spannstift									
						1 x Schraube M6 x 12									
						1 x Scheibe									
						Zugfeder für HS-Bedienkraftunterstützung				> 250 - 350 kg		107091	10		
						1 x Zugfeder									
						1 x Spannstift									

### Laufwagen und Verbindungsstange

8	1	2	2	4	1	Packung Laufwagen Nut 22x42 Move HS 350kg					Silber	
						<b>mit Bürste</b>					486855	1
						1 x Laufwagen vorne Move HS mit Bürste						
						1 x Laufwagen hinten Move HS mit Bürste						
						<b>ohne Bürste</b>					486858	1
						1 x Laufwagen vorne Move HS ohne Bürste						
						1 x Laufwagen hinten Move HS ohne Bürste						
						<b>mit Bürste höhenverstellbar</b>					482515	1
						1 x Laufwagen vorne Move HS mit Bürste						
						1 x Laufwagen hinten Move HS mit Bürste höhenverstellbar						

Zusätzlich bei höherem Flügelgewicht Pos. 9

9	1	2	2	4	1	Packung Zusatzlaufwagen Nut 22x42 Move HS 500kg					Silber			
						<b>mit Bürste</b>					486860	1		
						2 x Laufwagen mitte Move HS mit Bürste								
						2 x Verbindungsstange Move HS 3,32x15,85 L=75mm								
10	1	2	2	4	1	Verbindungsstange Move HS 3,32x15,85	Single		Tandem		L	Silber		
						L Stange Single = FB - 629	Gr.150	740	1600	1380	2240	939	481859	10
						L Stange Tandem = FB - 1294	Gr.200	1601	2100	2246	2740	1439	481860	10
							Gr.250	2101	2600	2746	3240	1939	481861	10
						Korrekturmaß K = -18	Gr.323	2601	3335	3246	3385	2674	481862	10



Pos.	Anzahl bei Schema					
	A	C	D	F	G-2	

#### Zubehör Alu HS

11	1	2	2	4	1	<b>Packung Flügelteile Move HS 350kg für Alu-Systeme Laufschiene Rund</b>	<i>2 x Puffer LM HS 300 schwarz Pos. 11.1</i> <i>1 x Abdeckkappe f. Schraubloch HS Getriebe grau Pos. 11.2</i> <i>1 x Schraube M 5 x 12 Pos. 11.3</i> <i>2 x Move HS Laufwagenabstützung grau Pos. 11.4</i>	481853	10

#### Unterlegteile

12	3-5	6-10	6-10	12-20	3-5	<b>Unterlage aufsteckbar für Getriebe und Laufwagen Nut 22x42 senkrecht</b>	<b>H</b>	16,0	482583	50

#### Puffer

15	0	0	2	4	0	<b>Anschlagpuffer HS Kunststoff mit langem Bolzen</b>	Weiss	Schwarz	Silber	10
							107075	107074	107076	

*1 x Puffergehäuse Kunststoff*  
*1 x Bolzen 8 x 50*  
*1 x Gummipilzpuffer*  
*1 x Senkblechschraube 4,8x70*

#### Zusätzlich bei Schema C und F


16	-	1	-	1	-	<b>Move HS Riegelblock</b>	Silber	481865	10

#### OPTIONAL

20	1	-	2	2	1	<b>Verschlussüberwachung Reedkontakt MVE Aufbau</b>	Weiss	Schwarz	Silber	1
							321167	321190	321152	

*1 x Magnetkontakt*  
*1 x Magnet mit Halteplatte*  
*5 x Unterlegteil Magnetkontakt*

21	1	2	2	4	1	<b>Anbohschutz HS Getriebe RC2 37,5</b>		374110	10

22						<b>Move HS Getriebeverlängerung</b>		Schwarz	Silber	5
							für Bolzengetriebe L = 870 mm	1	251910	

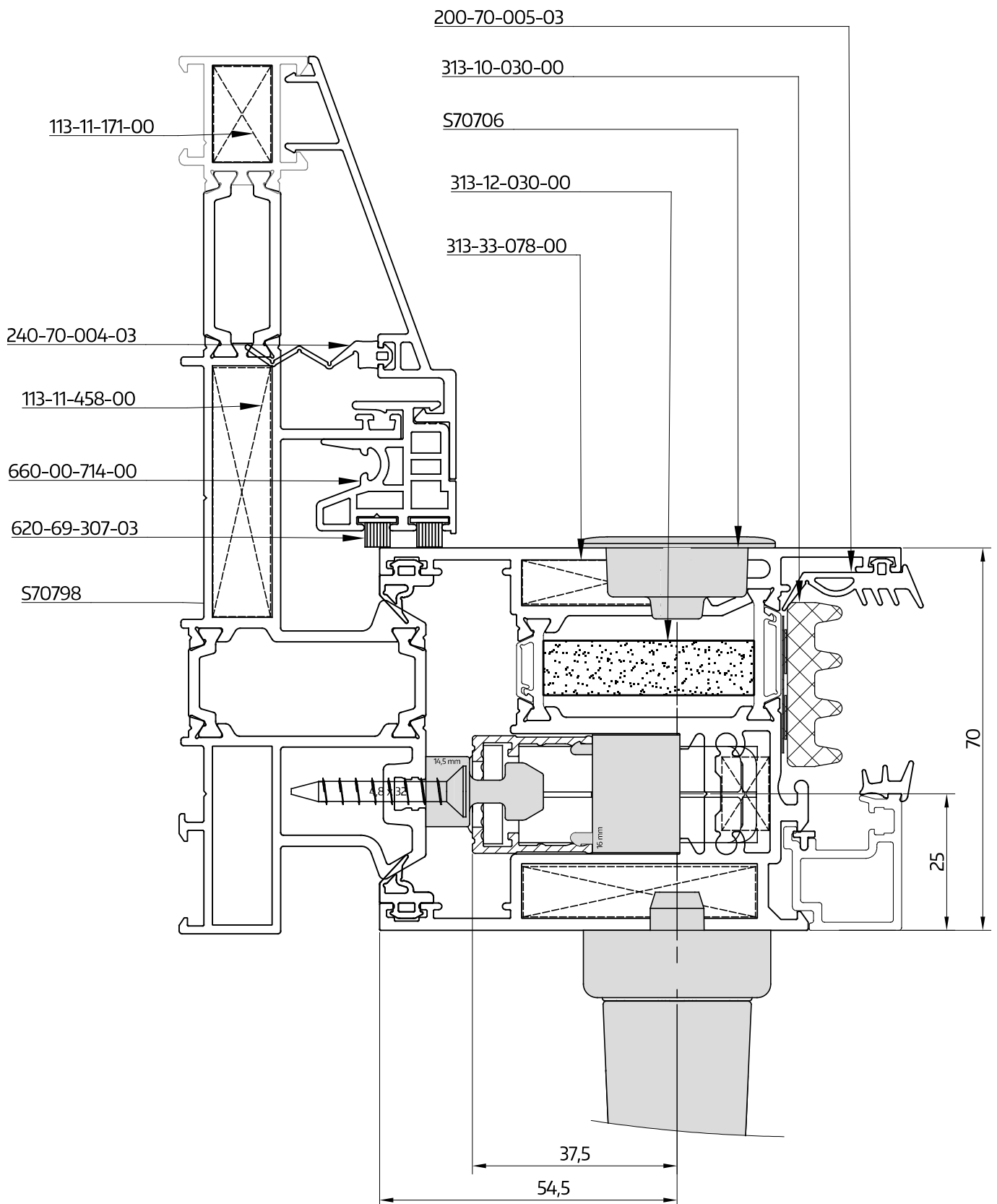
23	1	2	2	4	1	<b>Move HS Befestigungsschrauben A2</b>	<i>Getriebe M5 x 40 Pos. 23.1</i> <i>Laufwagen waagrecht M5 x 30 Pos. 23.2</i> <i>Laufwagen senkrecht M5 x 20 Pos. 23.3</i> <i>Verriegelungen 4,8 x 32 Pos. 23.4</i>		

#### LEHREN

101	Bohrlehre für Move HS Getriebe Standard Gr. 3-5 Holz/PVC/Alu							252187	1
120	Bohrlehre für Laufwagen Move HS Nut 22 x 42							106303	1
121	Bohrlehre für Verriegelungsblock Move HS							187972	1

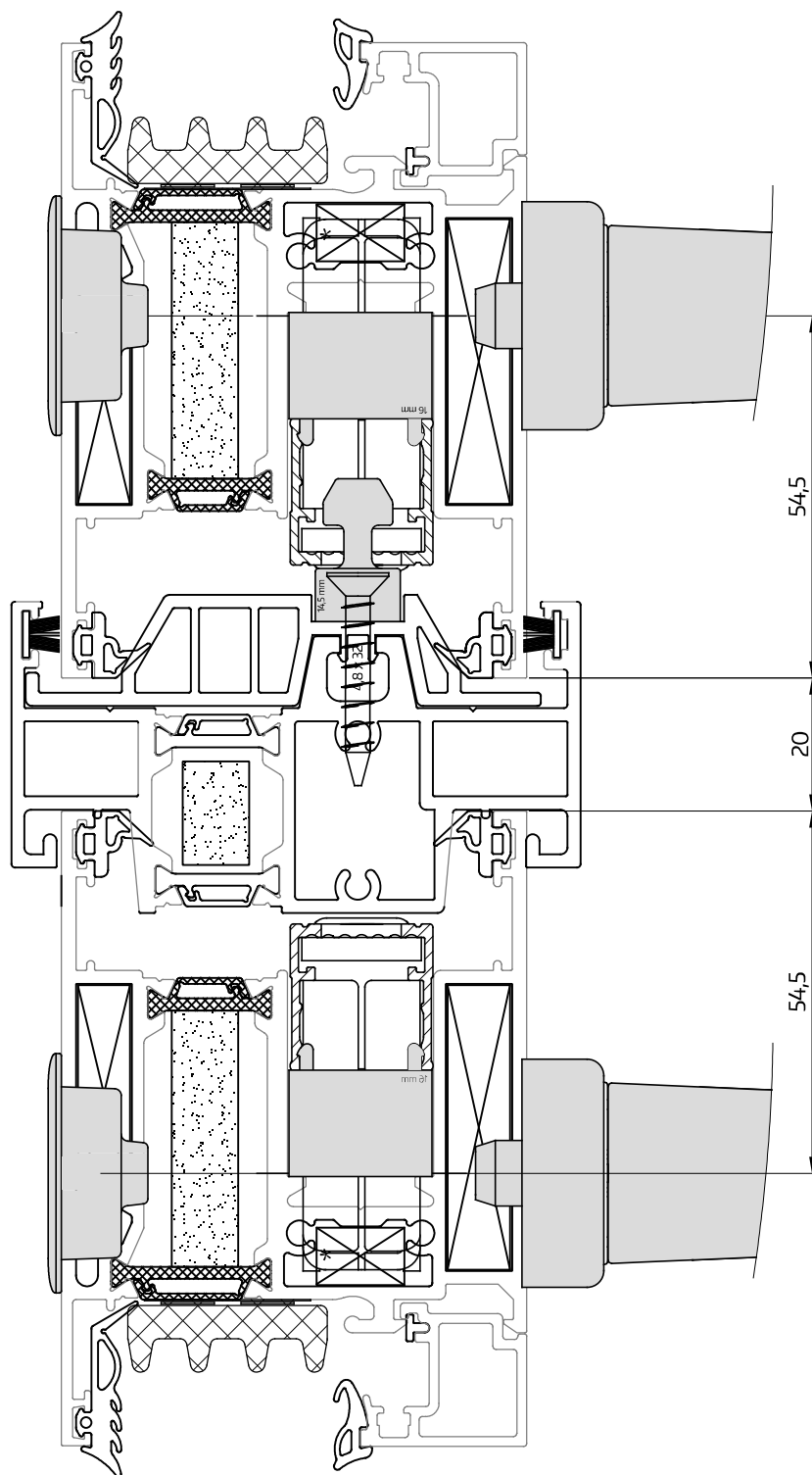
- 1) VE 10
- 2) VE 100

# Horizontalschnitt Getriebe



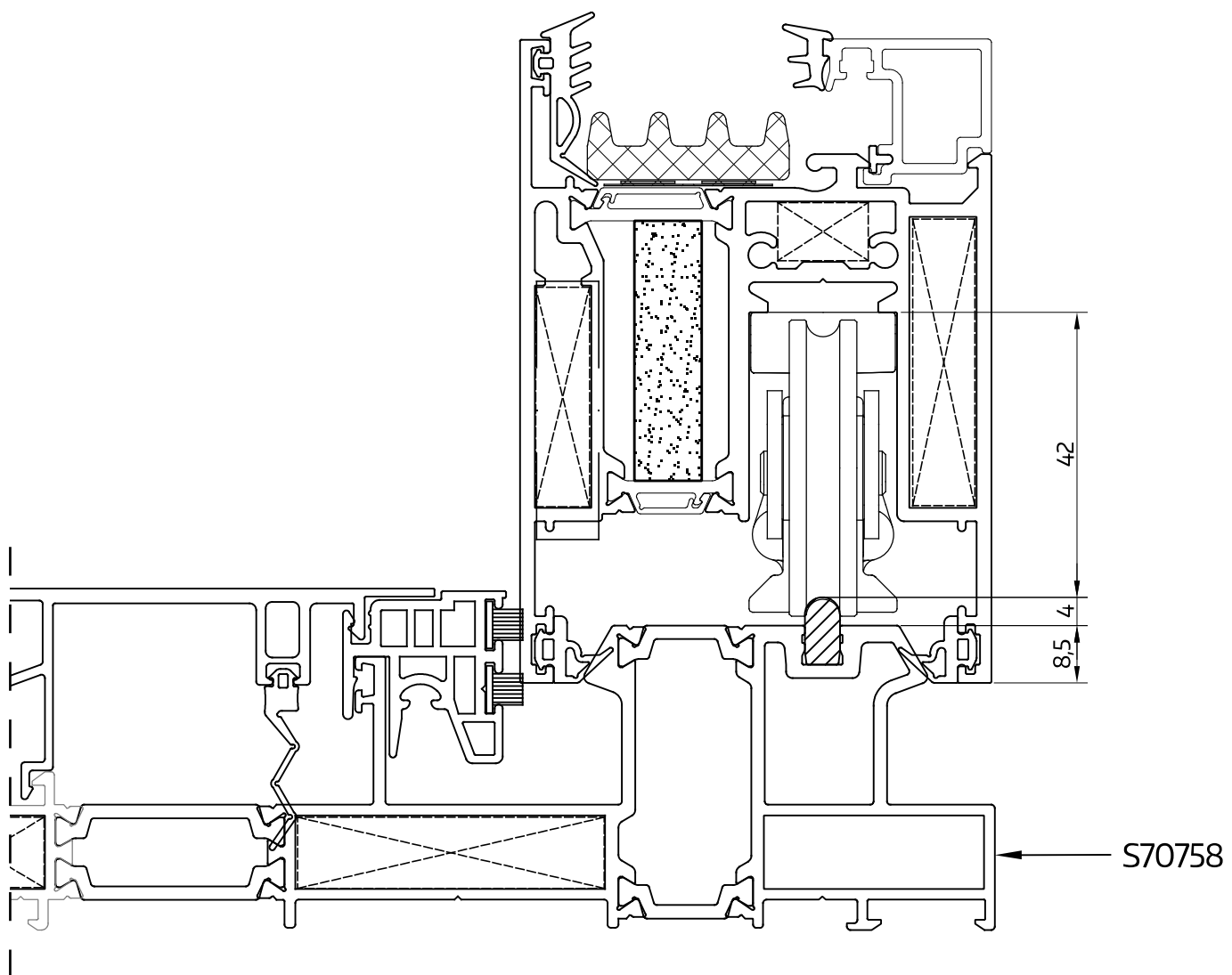
M 1:1

# Horizontalschnitt Getriebe - Schema C



M 1:1

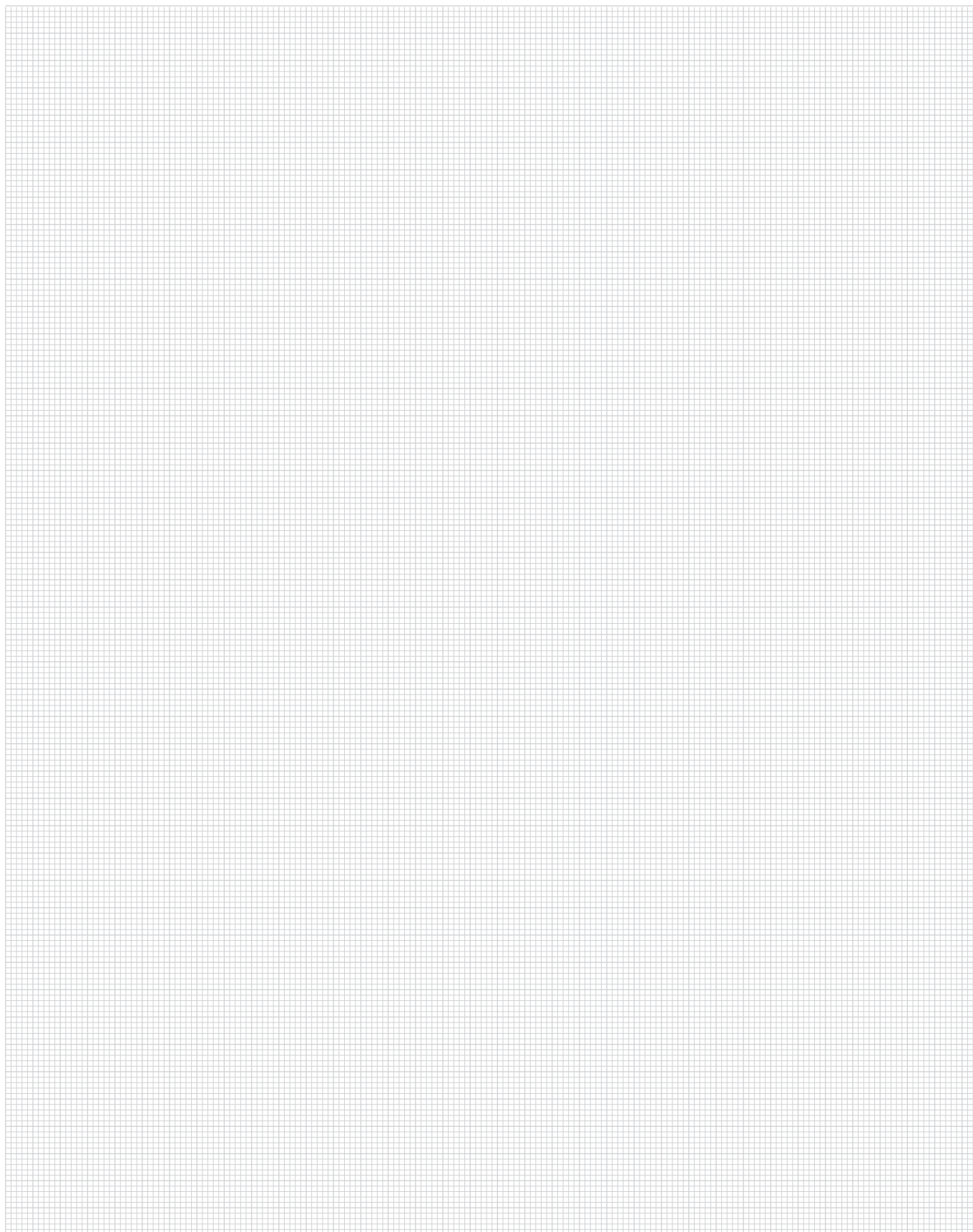
# Vertikalschnitt Laufwagen



M 1:1

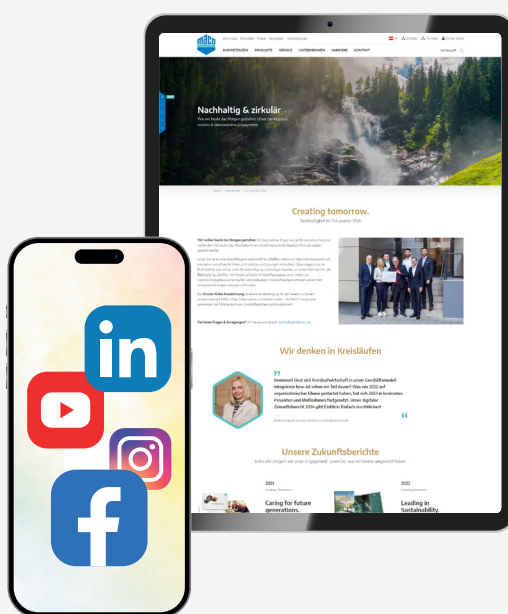


## Notizen



# Sie wollen alles aus einer Hand?

Bei uns bekommen Sie Beschlagslösungen für Ihre Großflächen, Fenster und Türen – für Holz, PVC und Aluminium. Erleben Sie unser vielseitiges Systemangebot, umfassender Service inklusive. Entdecken Sie mehr davon auf unserer Website **www.maco.eu** oder kontaktieren Sie Ihren MACO-Kundenberater. Für aktuelle Neuheiten folgen Sie uns auf Social Media.



**MACO in Ihrer Nähe:**  
[www.maco.eu/kontakt](http://www.maco.eu/kontakt)



TECHNIK DIE BEWEGT



Dieses Print-Dokument wird laufend überarbeitet.  
Die aktuelle Version finden Sie unter <https://www.maco.eu/assets/760392>  
oder scannen Sie den QR-Code.

Erstellt: 04/2026  
Best.-Nr. 760392  
Alle Rechte und Änderungen vorbehalten.