

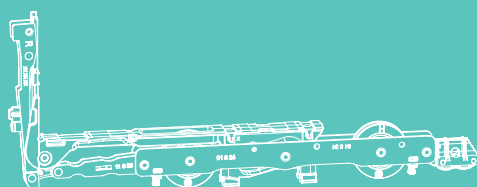


TECHNIK DIE BEWEGT

MACO

Move HS

Hebe-Schiebe-Beschläge



Profilbestellliste

Alumil S700

Flügelprofil S70776

Rahmenprofil S70706

Schwellenprofil S70786FLAT

Verwendung ausschließlich für Fachbetriebe!

Inhaltsverzeichnis

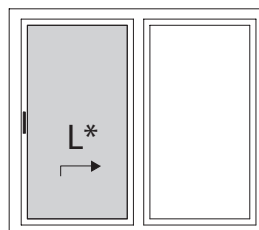
Allgemeine Informationen	3
Griffstellungen	3
Flügelanordnung	3
Montageanleitungen und Anwendungsdiagramm	4
Anwendungsbereich	4
Beschlagsübersicht Getriebe für Bolzenverschluss	5
Horizontalschnitt Getriebe	8
Horizontalschnitt Getriebe - Schema C	9
Vertikalschnitt Laufwagen flache Laufschiene	10

Allgemeine Informationen

Griffstellungen



Ausführung Links



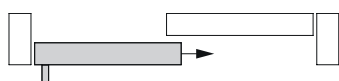
Ausführung Links
(DIN EN 12519 nach rechts öffnend)



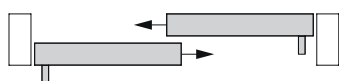
Ausführung Rechts
(DIN EN 12519 nach links öffnend)

Flügelanordnung

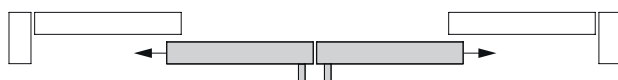
Schema A



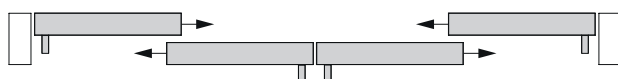
Schema D



Schema C



Schema F



Schema G2



Montageanleitungen und Anwendungsdiagramm

Das Anwendungsdiagramm für das Hebeschiebesystem Move HS ist unbedingt zu beachten. Anwendungsdiagramme erhalten Sie auf Anfrage bei Ihrem zuständigen Außendienstmitarbeiter und der MACO Homepage (<https://www.maco.eu> / <https://www.hautau.de>) im Download der Montageanleitung Move HS.







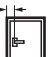

Anwendungsbereich

Für MACO Move HS gelten die genannten Anwendungsbereiche.

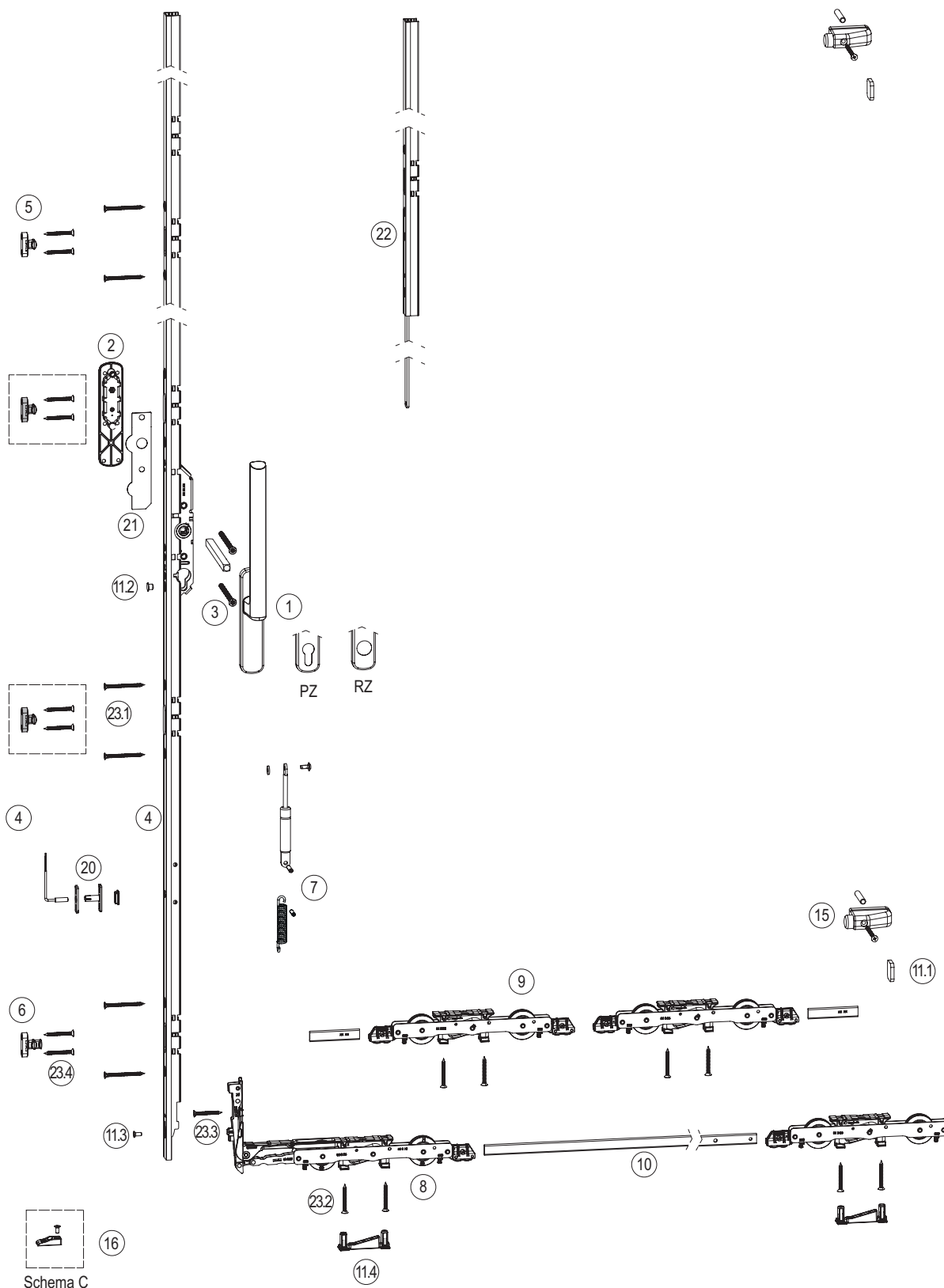
Verhältnis Flügelhöhe (FH) / Flügelbreite (FB) < 2,5 : 1

Die Maximalgrößen sind abhängig von der Statik und der Ausführung der Profile.

Es gelten die max. Anwendungsbereiche und Gewichte aus den Vorgaben des Profilherstellers, diese müssen eingehalten werden.

		
FB 	3.335 mm	3.385 mm
FH 	3.300 mm	
FG 	350 kg	500 kg
DM 	27,5	
FDM 	44,9	
GH 	Gr. 1 - 3: 392 mm Gr. 4 - 5: 992 mm	

Beschlagsübersicht Getriebe für Bolzenverschluss



Pos.	Anzahl bei Schema					G-2
	A	C	D	F		

Griffe

1	1	2	2	4	1	Griffe innen	Edelstahl	Blank	Titan	Weiss	Schwarz	Silber	
						HS-Griff 12 innen Nocke 10 ohne Stift	-	103696 + 366005 ¹⁾	218398	218399	226148	218397	1
						HS-Griff 12 innen PZ Nocke 10 ohne Stift	-	103696 + 365618 ¹⁾	218404	218405	226239	218403	1
						HS-Griff Unity innen Nocke 10 ohne Stift	477499			-			1
						HS-Griff Unity innen PZ Nocke 10 ohne Stift	477500			-			1
						HS Griff Atrium innen Nocke 12 ohne Stift	-	246182	300084	246287	246272	246236	1
						HS Griff Atrium innen PZ Nocke 12 ohne Stift	-	246185	300085	246290	246275	246248	1
						HS Griff Atrium innen RZ Nocke 12 ohne Stift	-	246191	300086	246296	246284	246266	1
2	1	2	2	4	1	Griffe außen	Edelstahl	Blank	Titan	Weiss	Schwarz	Silber	
						HS Muschelgriff kurz Einfrästiefe 9 mm	-	369778 ²⁾	369775	369776	370973	369773	10
						HS Muschelgriff lang Einfrästiefe 9 mm	-	371846 ²⁾	371853	371854	371852	371851	10
						HS Muschelgriff Unity kurz Einfrästiefe 9 mm	477503			-			1
						HS-Griff 12 außen PZ ohne Stift	-	103972 + 365618 ¹⁾	218417	218418	227609	218416	1
						HS-Griff Unity außen PZ Nocke 10 ohne Stift	477501			-			1
						HS Griff Atrium außen PZ Nocke 12 ohne Stift	-	246188	300087	246293	246278	246254	1
						HS Griff Atrium außen PZ Nocke 12 ohne Stift	-	246194	300088	246299	246281	246269	1
3	1	2	2	4	1	Packung Schrauben und Vierkantstift						Silber	
						HS-Griff 12 und Unity innen - Muschelgriff außen						104826	10
						HS-Griff 12 und Unity innen / aussen						104831	10
						HS-Griff Atrium innen - Muschelgriff außen						482531	10
						HS-Griff Atrium innen / aussen						482536	10

Getriebe für Bolzenverschluss

4	1	2	2	4	1	Getriebe 500 kg Move HS für Bolzen DM 27,5				L	Schwarz	Silber			
						<i>L Getriebe = FH - 23</i>	Gr.1	392	862	1352	2	1275	251892	251887	5
					Gr.2		392	1342	1752	2 (3)	1675	251893	251888	5	
					Gr.3		992	1742	2152	2 (4)	2075	251894	251889	5	
					Gr.4		992	2142	2602	2 (4)	2525	251895	251890	5	
					mit Bedienkraftunterstützung und Griffdämpfung		Gr.4	992	2142	2602	2 (4)	2525	-	251907	5
						Gr.5	992	2542	3002	2 (4)	2925	251896	251891	5	
5	1	1	2	3	1	Verriegelungsbolzen PVC/Alu				L		Silber			
						<i>FH > 2200 Anzahl x 2</i>				14,5		482566	20		
6	1	1	2	3	1	Verriegelungsbolzen PVC/Alu mit Spaltlüftung				L		Silber			
										14,5		482577	20		
7	1	2	2	4	1	Bedienkraftunterstützung für Move HS Getriebe				Flügelgewicht					
						Gasfeder für HS-Bedienkraftunterstützung mit Griffdämpfung				> 350 kg		107090	10		
						<i>1x Gasdruckfeder</i>									
						<i>1x Spannstift</i>									
						<i>1x Schraube M6 x 12</i>									
						<i>1x Scheibe</i>									
						Zugfeder für HS-Bedienkraftunterstützung				> 250 - 350 kg		107091	10		
						<i>1x Zugfeder</i>									
						<i>1x Spannstift</i>									

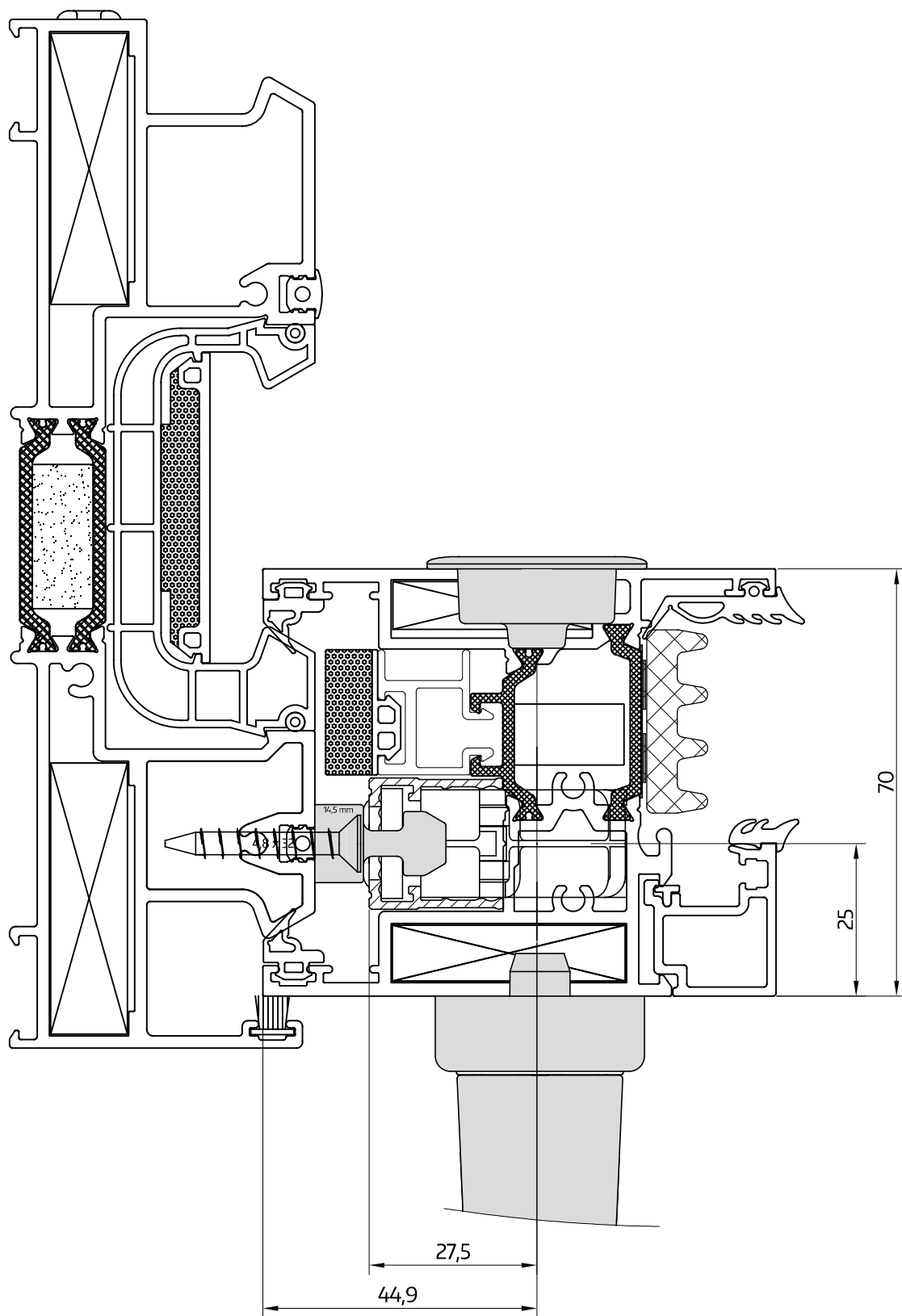
Laufwagen und Verbindungsstange

8	1	2	2	4	1	Packung Laufwagen Nut 22x42 Move HS 350kg					Silber	
						mit Bürste					486855	1
						<i>1x Laufwagen vorne Move HS mit Bürste</i>						
						<i>1x Laufwagen hinten Move HS mit Bürste</i>						
						ohne Bürste					486858	1
						<i>1x Laufwagen vorne Move HS ohne Bürste</i>						
						<i>1x Laufwagen hinten Move HS ohne Bürste</i>						
						mit Bürste höhenverstellbar					482515	1
						<i>1x Laufwagen vorne Move HS mit Bürste</i>						
						<i>1x Laufwagen hinten Move HS mit Bürste höhenverstellbar</i>						

Zusätzlich bei höherem Flügelgewicht Pos. 9

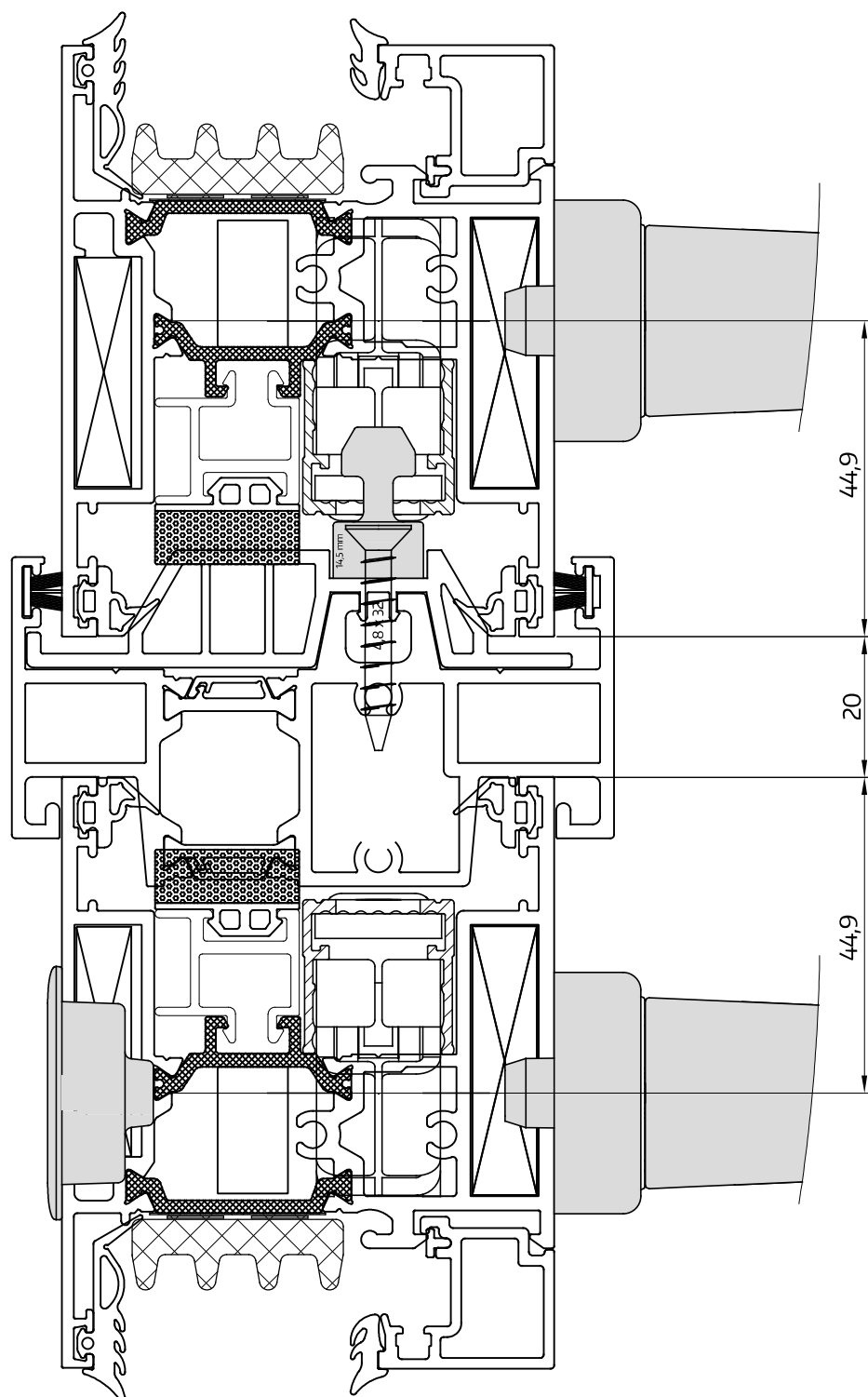
9	1	2	2	4	1	Packung Zusatzlaufwagen Nut 22x42 Move HS 500kg					Silber			
						mit Bürste					486860	1		
						<i>2x Laufwagen mitte Move HS mit Bürste</i>								
						<i>2x Verbindungsstange Move HS 3,32x15,85 L=75mm</i>								
10	1	2	2	4	1	Verbindungsstange Move HS 3,32x15,85	Single		Tandem		L	Silber		
						<i>L Stange Single = FB - 628</i>	Gr.150	740	1600	1380	2240	939	481859	10
						<i>L Stange Tandem = FB - 1293</i>	Gr.200	1601	2100	2246	2740	1439	481860	10
							Gr.250	2101	2600	2746	3240	1939	481861	10
						<i>Korrekturmaß K = -19</i>	Gr.323	2601	3335	3246	3385	2674	481862	10

Horizontalschnitt Getriebe



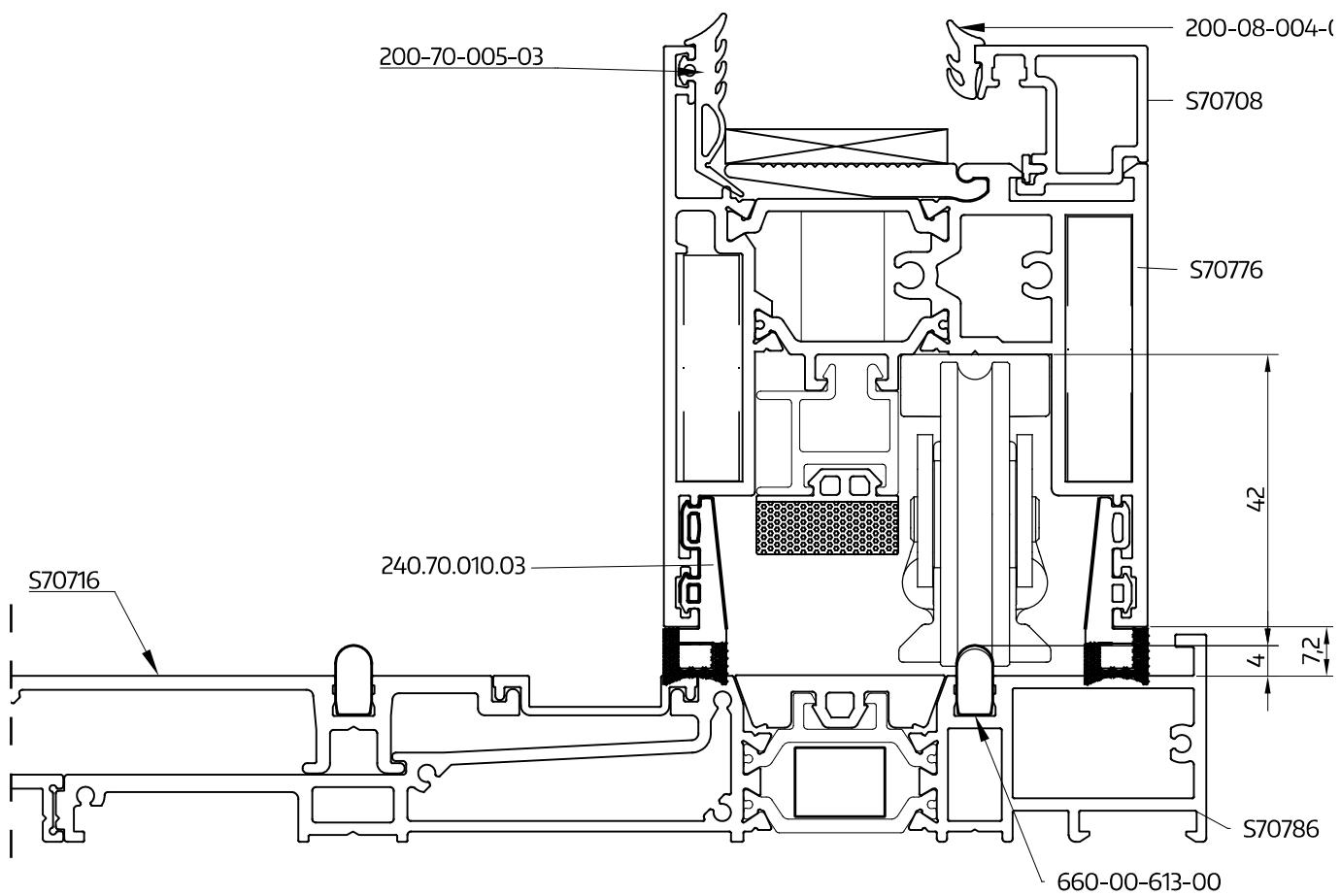
M 1:1

Horizontalschnitt Getriebe - Schema C



M 1:1

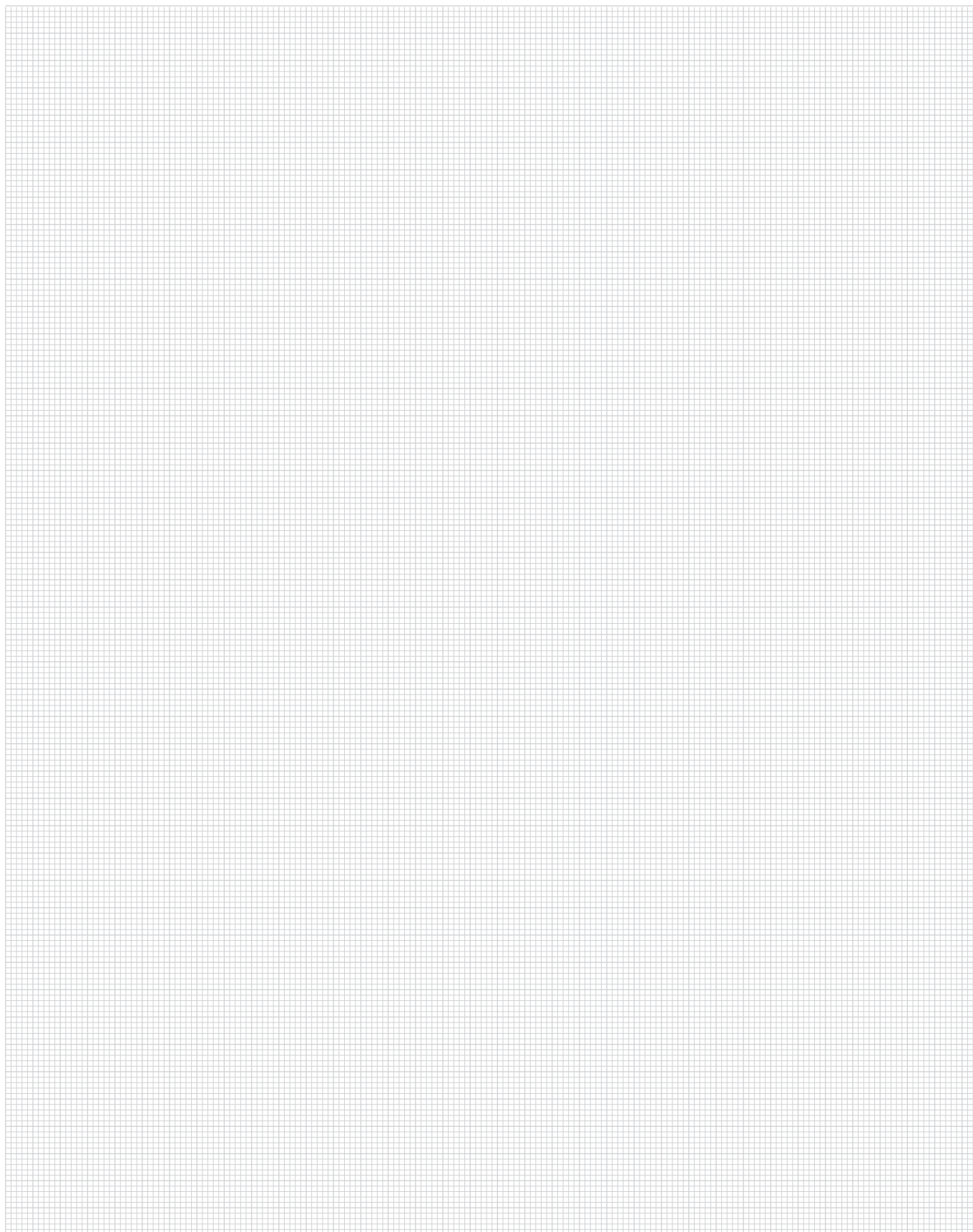
Vertikalschnitt Laufwagen flache Laufschiene



M 1:1

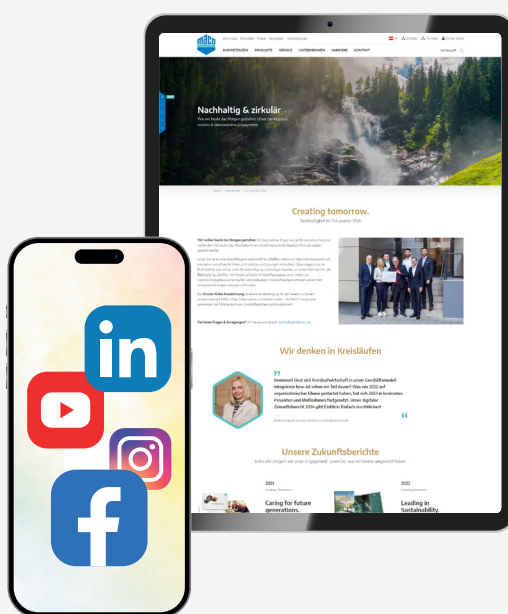


Notizen



Sie wollen alles aus einer Hand?

Bei uns bekommen Sie Beschlagslösungen für Ihre Großflächen, Fenster und Türen – für Holz, PVC und Aluminium. Erleben Sie unser vielseitiges Systemangebot, umfassender Service inklusive. Entdecken Sie mehr davon auf unserer Website **www.maco.eu** oder kontaktieren Sie Ihren MACO-Kundenberater. Für aktuelle Neuheiten folgen Sie uns auf Social Media.



MACO in Ihrer Nähe:
www.maco.eu/kontakt



TECHNIK DIE BEWEGT



Dieses Print-Dokument wird laufend überarbeitet.
Die aktuelle Version finden Sie unter <https://www.maco.eu/assets/760394>
oder scannen Sie den QR-Code.

Erstellt: 04/2026
Best.-Nr. 760394
Alle Rechte und Änderungen vorbehalten.