

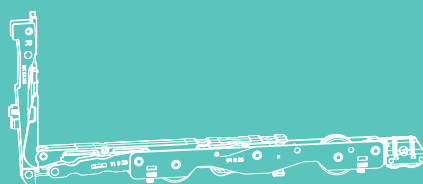


TECHNIK DIE BEWEGT

MACO

Move HS

Hebe-Schiebe-Beschläge



Profilbestellliste

Aluminco SL2450

Flügelprofil 2450-211

Rahmenprofil 2450-114

Schwellenprofil 2450-114

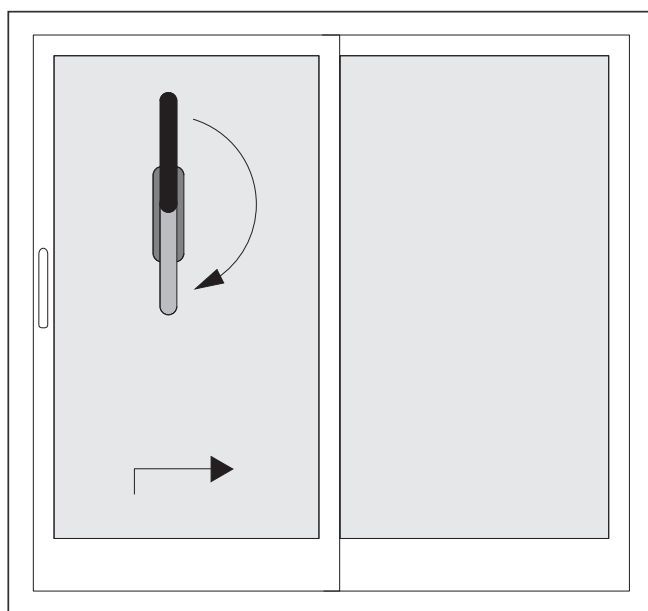
Verwendung ausschließlich für Fachbetriebe!

Inhaltsverzeichnis

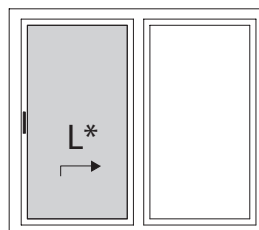
Allgemeine Informationen	3
Griffstellungen	3
Flügelanordnung	3
Montageanleitungen und Anwendungsdiagramm	4
Anwendungsbereich	4
Beschlagsübersicht Getriebe für Bolzenverschluss	5
Horizontalschnitt Getriebe	8
Horizontalschnitt Getriebe - Schema C	9
Vertikalschnitt Laufwagen	10

Allgemeine Informationen

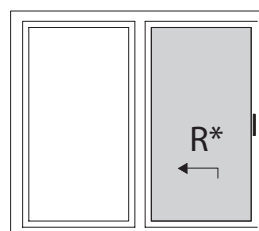
Griffstellungen



Ausführung Links



Ausführung Links
(DIN EN 12519 nach rechts öffnend)



Ausführung Rechts
(DIN EN 12519 nach links öffnend)

Flügelanordnung

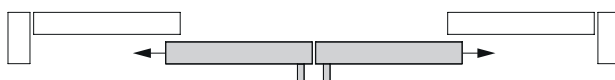
Schema A



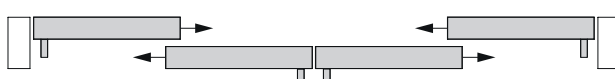
Schema D



Schema C



Schema F



Schema G2



Montageanleitungen und Anwendungsdiagramm

Das Anwendungsdiagramm für das Hebeschiebesystem Move HS ist unbedingt zu beachten. Anwendungsdiagramme erhalten Sie auf Anfrage bei Ihrem zuständigen Außendienstmitarbeiter und der MACO Homepage (<https://www.maco.eu> / <https://www.hautau.de>) im Download der Montageanleitung Move HS.









Anwendungsbereich

Für MACO Move HS gelten die genannten Anwendungsbereiche.

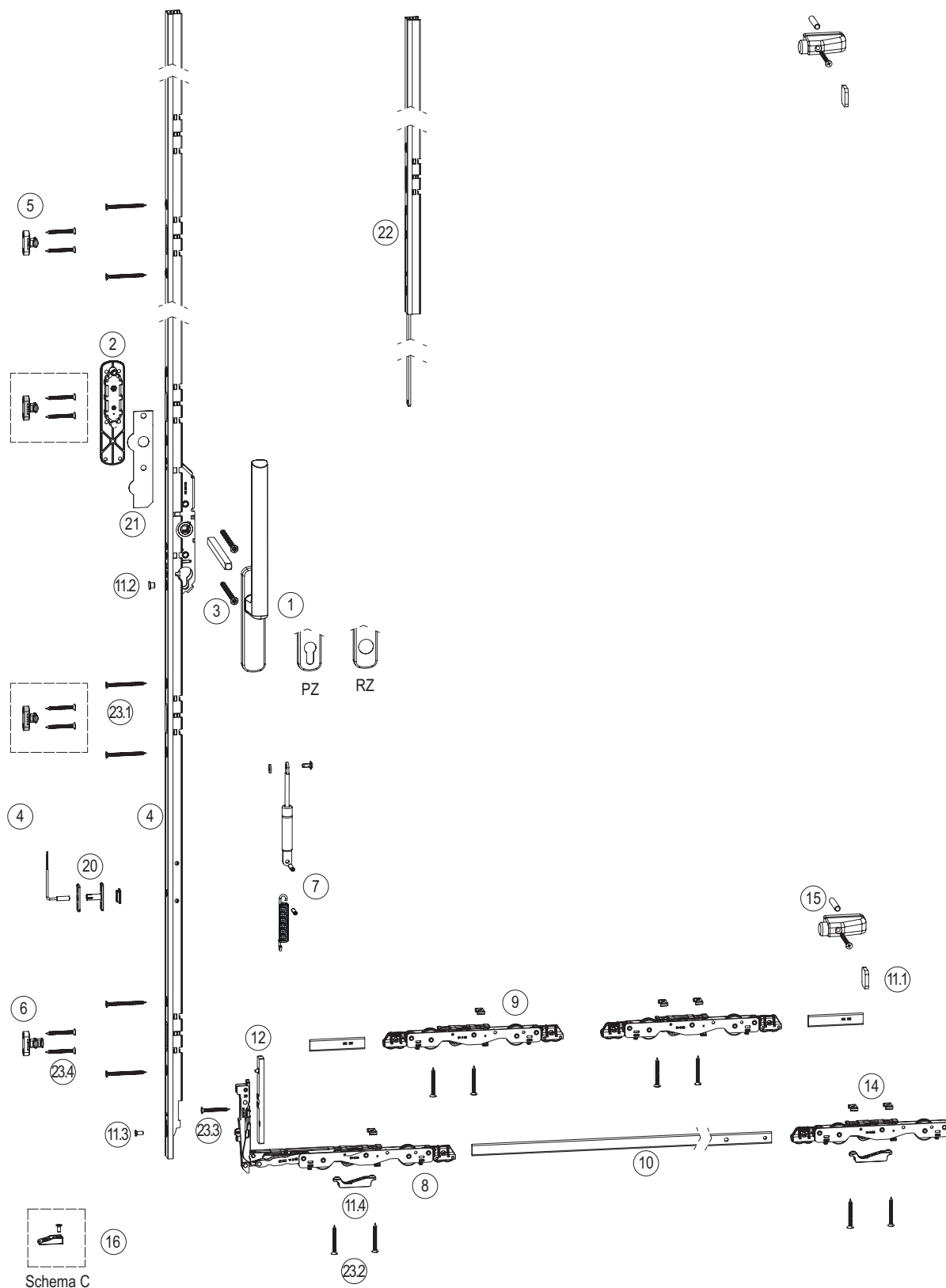
Verhältnis Flügelhöhe (FH) / Flügelbreite (FB) < 2,5 : 1

Die Maximalgrößen sind abhängig von der Statik und der Ausführung der Profile.

Es gelten die max. Anwendungsbereiche und Gewichte aus den Vorgaben des Profilherstellers, diese müssen eingehalten werden.

		
FB 	3.235 mm	3.385 mm
FH 	3.300 mm	
FG 	270 kg	420 kg
DM 	27,5	
FDM 	45,2	
GH 	Gr. 1 - 3: 407 mm Gr. 4 - 5: 1007 mm	

Beschlagsübersicht Getriebe für Bolzenverschluss



Pos.	Anzahl bei Schema					
	A	C	D	F	G-2	

Griffe

1	1	2	2	4	1	Griffe innen	Edelstahl	Blank	Titan	Weiss	Schwarz	Silber	
						HS-Griff 12 innen Nocke 10 ohne Stift	-	103696 + 366005 ¹⁾	218398	218399	226148	218397	1
						HS-Griff 12 innen PZ Nocke 10 ohne Stift	-	103696 + 365618 ¹⁾	218404	218405	226239	218403	1
						HS-Griff Unity innen Nocke 10 ohne Stift	477499			-			1
						HS-Griff Unity innen PZ Nocke 10 ohne Stift	477500			-			1
						HS Griff Atrium innen Nocke 12 ohne Stift	-	246182	300084	246287	246272	246236	1
						HS Griff Atrium innen PZ Nocke 12 ohne Stift	-	246185	300085	246290	246275	246248	1
						HS Griff Atrium innen RZ Nocke 12 ohne Stift	-	246191	300086	246296	246284	246266	1
2	1	2	2	4	1	Griffe außen	Edelstahl	Blank	Titan	Weiss	Schwarz	Silber	
						HS Muschelgriff kurz Einfrästiefe 9 mm	-	369778 ²⁾	369775	369776	370973	369773	10
						HS Muschelgriff lang Einfrästiefe 9 mm	-	371846 ²⁾	371853	371854	371852	371851	10
						HS Muschelgriff Unity kurz Einfrästiefe 9 mm	477503			-			1
						HS-Griff 12 außen PZ ohne Stift	-	103972 + 365618 ¹⁾	218417	218418	227609	218416	1
						HS-Griff Unity außen PZ Nocke 10 ohne Stift	477501			-			1
						HS Griff Atrium außen PZ Nocke 12 ohne Stift	-	246188	300087	246293	246278	246254	1
						HS Griff Atrium außen PZ Nocke 12 ohne Stift	-	246194	300088	246299	246281	246269	1
3	1	2	2	4	1	Packung Schrauben und Vierkantstift						Silber	
						HS-Griff 12 und Unity innen - Muschelgriff außen						104826	10
						HS-Griff 12 und Unity innen / aussen						104831	10
						HS-Griff Atrium innen - Muschelgriff außen						482530	10
						HS-Griff Atrium innen / aussen						482536	10

Getriebe für Bolzenverschluss

4	1	2	2	4	1	Getriebe 500 kg Move HS für Bolzen DM 27,5				L	Schwarz	Silber			
						<i>L Getriebe = FH - 47</i>	Gr.1	407	838	1 328	2	1 275	251892	251887	5
							Gr.2	407	1 318	1 728	2 (3)	1 675	251893	251888	5
							Gr.3	1 007	1 718	2 128	2 (4)	2 075	251894	251889	5
							Gr.4	1 007	2 118	2 578	2 (4)	2 525	251895	251890	5
							mit Bedienkraftunterstützung und Griffdämpfung	Gr.4	1 007	2 118	2 578	2 (4)	2 525	-	251907
							Gr.5	1 007	2 518	2 978	2 (4)	2 925	251896	251891	5
5	1	1	2	3	1	Verriegelungsbolzen PVC/Alu				L		Silber			
						<i>FH > 2200 Anzahl x 2</i>				14,5		482566	20		
6	1	1	2	3	1	Verriegelungsbolzen PVC/Alu mit Spaltlüftung				L		Silber			
										14,5		482577	20		
7	1	2	2	4	1	Bedienkraftunterstützung für Move HS Getriebe				Flügelgewicht					
						Gasfeder für HS-Bedienkraftunterstützung mit Griffdämpfung				> 350 kg		107090	10		
						<i>1 x Gasdruckfeder</i>									
						<i>1 x Spannstift</i>									
						<i>1 x Schraube M6 x 12</i>									
						<i>1 x Scheibe</i>									
						Zugfeder für HS-Bedienkraftunterstützung				> 250 - 350 kg		107091	10		
						<i>1 x Zugfeder</i>									
						<i>1 x Spannstift</i>									

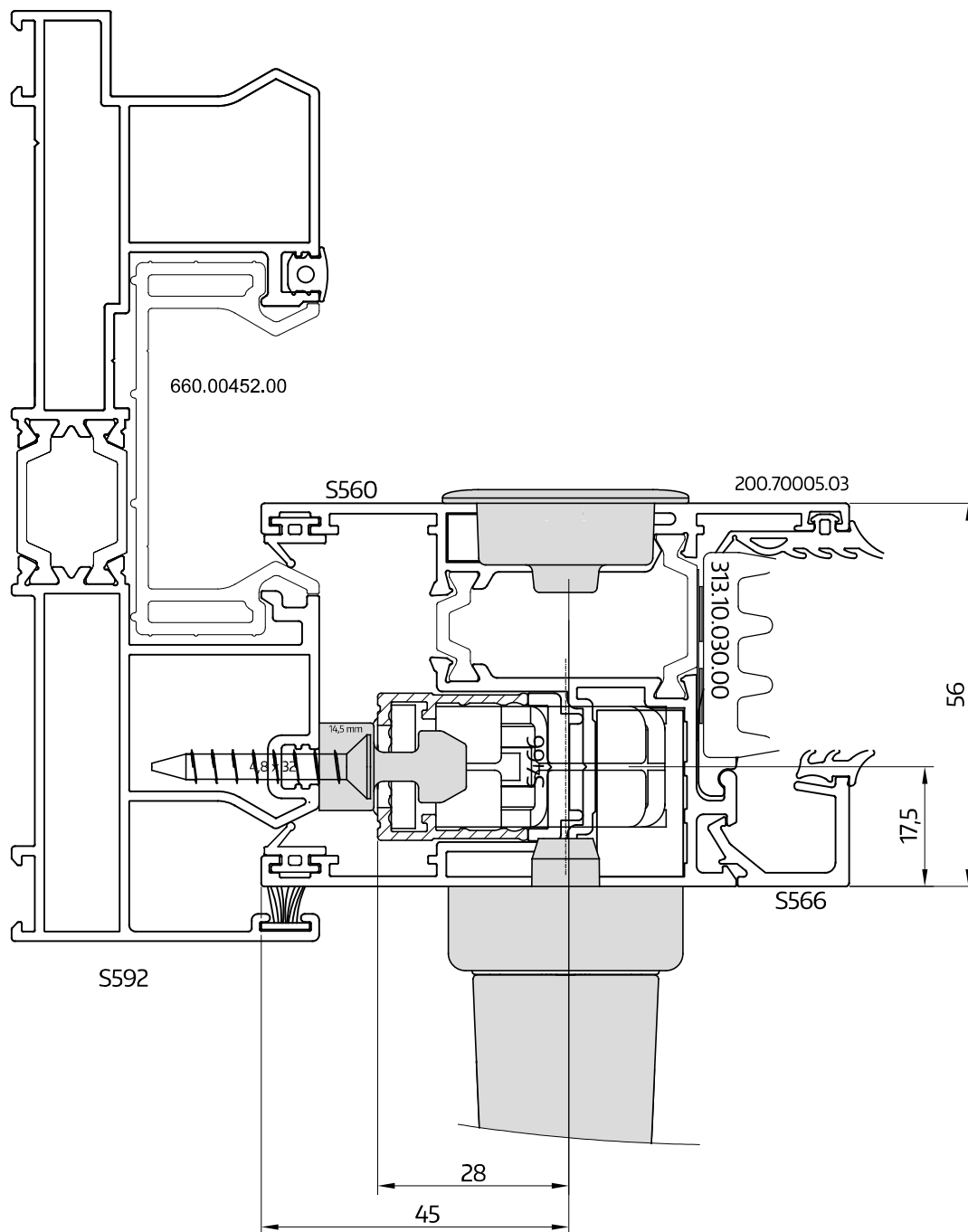
Laufwagen und Verbindungsstange

8	1	2	2	4	1	Packung Laufwagen Nut 16x30 Move HS 270kg					Silber	
						mit Bürste					486876	1
						<i>1 x Laufwagen vorne Move HS mit Bürste</i>						
						<i>1 x Laufwagen hinten Move HS mit Bürste</i>						
						ohne Bürste					486877	1
						<i>1 x Laufwagen vorne Move HS ohne Bürste</i>						
						<i>1 x Laufwagen hinten Move HS ohne Bürste</i>						
						mit Bürste höhenverstellbar					482516	1
						<i>1 x Laufwagen vorne Move HS mit Bürste</i>						
						<i>1 x Laufwagen hinten Move HS mit Bürste höhenverstellbar</i>						

Zusätzlich bei höherem Flügelgewicht Pos. 9

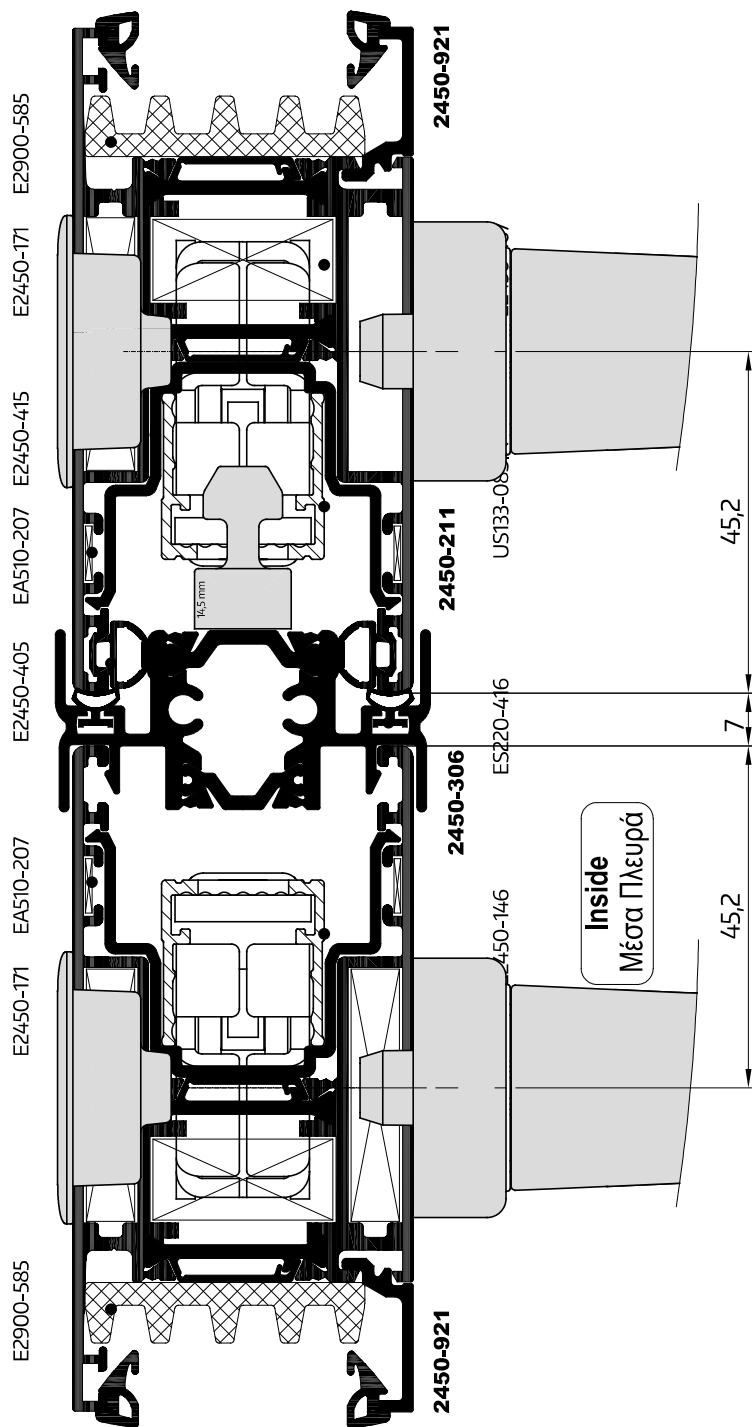
9	1	2	2	4	1	Packung Zusatzlaufwagen Nut 16x30 Move HS 420kg					Silber			
						mit Bürste					486878	1		
						<i>2 x Laufwagen mitte Move HS mit Bürste</i>								
						<i>2 x Verbindungsstange Move HS 3,32x15,85 L=75mm</i>								
10	1	2	2	4	1	Verbindungsstange Move HS 3,32x15,85	Single		Tandem		L	Silber		
						<i>L Stange Single = FB - 578</i>	Gr.150	665	1 525	1 240	2 100	939	481859	10
						<i>L Stange Tandem = FB - 1152</i>	Gr.200	1 526	2 025	2 101	2 600	1 439	481860	10
							Gr.250	2 026	2 525	2 601	3 100	1 939	481861	10
						<i>Korrekturmaß K = -19</i>	Gr.323	2 526	3 235	3 101	3 385	2 674	481862	10

Horizontalschnitt Getriebe

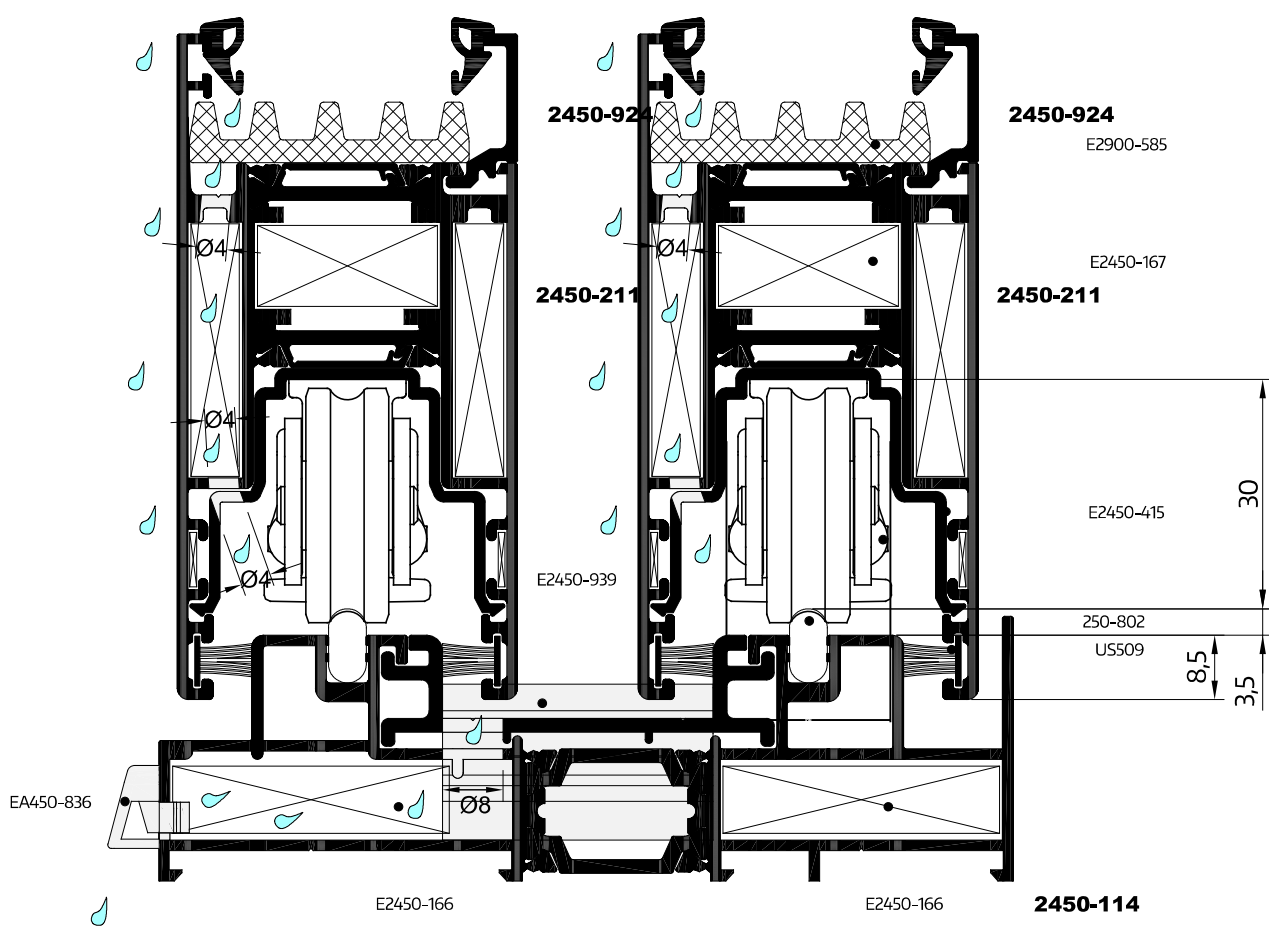


M 1:1

Horizontalschnitt Getriebe - Schema C



Vertikalschnitt Laufwagen



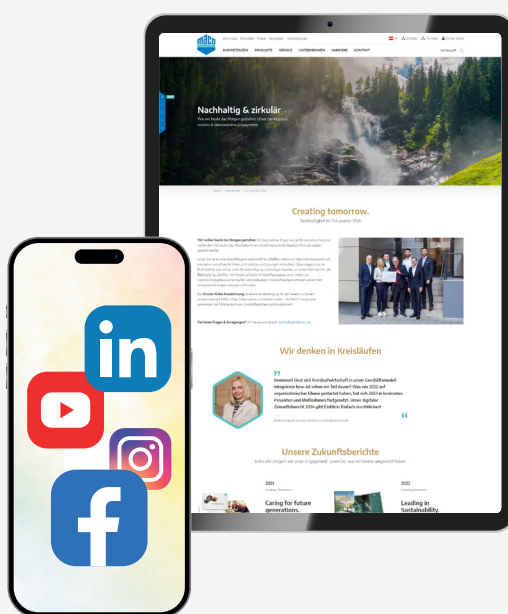
M 1:1



Notizen

Sie wollen alles aus einer Hand?

Bei uns bekommen Sie Beschlagslösungen für Ihre Großflächen, Fenster und Türen – für Holz, PVC und Aluminium. Erleben Sie unser vielseitiges Systemangebot, umfassender Service inklusive. Entdecken Sie mehr davon auf unserer Website **www.maco.eu** oder kontaktieren Sie Ihren MACO-Kundenberater. Für aktuelle Neuheiten folgen Sie uns auf Social Media.



MACO in Ihrer Nähe:
www.maco.eu/kontakt



TECHNIK DIE BEWEGT



Dieses Print-Dokument wird laufend überarbeitet.
Die aktuelle Version finden Sie unter <https://www.maco.eu/assets/760395>
oder scannen Sie den QR-Code.

Erstellt: 04/2026
Best.-Nr. 760395
Alle Rechte und Änderungen vorbehalten.