

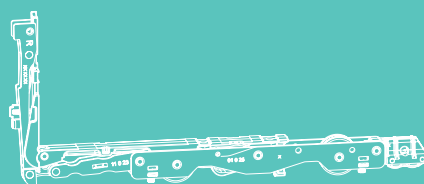


TECHNIK DIE BEWEGT

# MACO

## Move HS

Hebe-Schiebe-Beschläge



### Profilbestellliste

Aluminco SL2700

Flügelprofil 2700-201

Rahmenprofil 2700-103

Verwendung ausschließlich für Fachbetriebe!

# Inhaltsverzeichnis

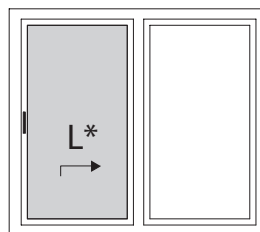
<b>Allgemeine Informationen</b>	<b>3</b>
Griffstellungen	3
Flügelanordnung	3
Montageanleitungen und Anwendungsdiagramm	4
Anwendungsbereich	4
<b>Beschlagsübersicht Getriebe für Bolzenverschluss</b>	<b>5</b>
<b>Beschlagsübersicht Getriebe für Hakenverschluss</b>	<b>6</b>
<b>Horizontalschnitt Getriebe</b>	<b>10</b>
<b>Horizontalschnitt Hakengetriebe</b>	<b>11</b>
<b>Horizontalschnitt Getriebe - Schema C</b>	<b>12</b>
<b>Horizontalschnitt Hakengetriebe - Schema C</b>	<b>13</b>
<b>Vertikalschnitt Laufwagen</b>	<b>14</b>

# Allgemeine Informationen

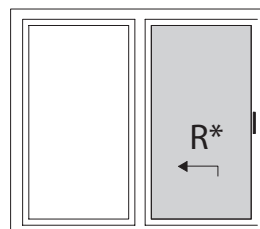
## Griffstellungen



Ausführung Links



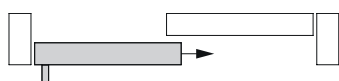
Ausführung Links  
(DIN EN 12519 nach rechts öffnend)



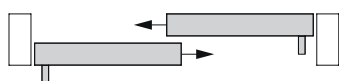
Ausführung Rechts  
(DIN EN 12519 nach links öffnend)

## Flügelanordnung

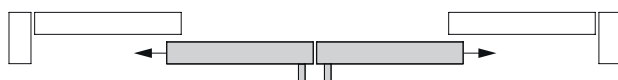
Schema A



Schema D



Schema C



Schema F



Schema G2



## Montageanleitungen und Anwendungsdiagramm

Das Anwendungsdiagramm für das Hebeschiebesystem Move HS ist unbedingt zu beachten. Anwendungsdiagramme erhalten Sie auf Anfrage bei Ihrem zuständigen Außendienstmitarbeiter und der MACO Homepage (<https://www.maco.eu> / <https://www.hautau.de>) im Download der Montageanleitung Move HS.







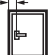


### Anwendungsbereich

Für MACO Move HS gelten die genannten Anwendungsbereiche.

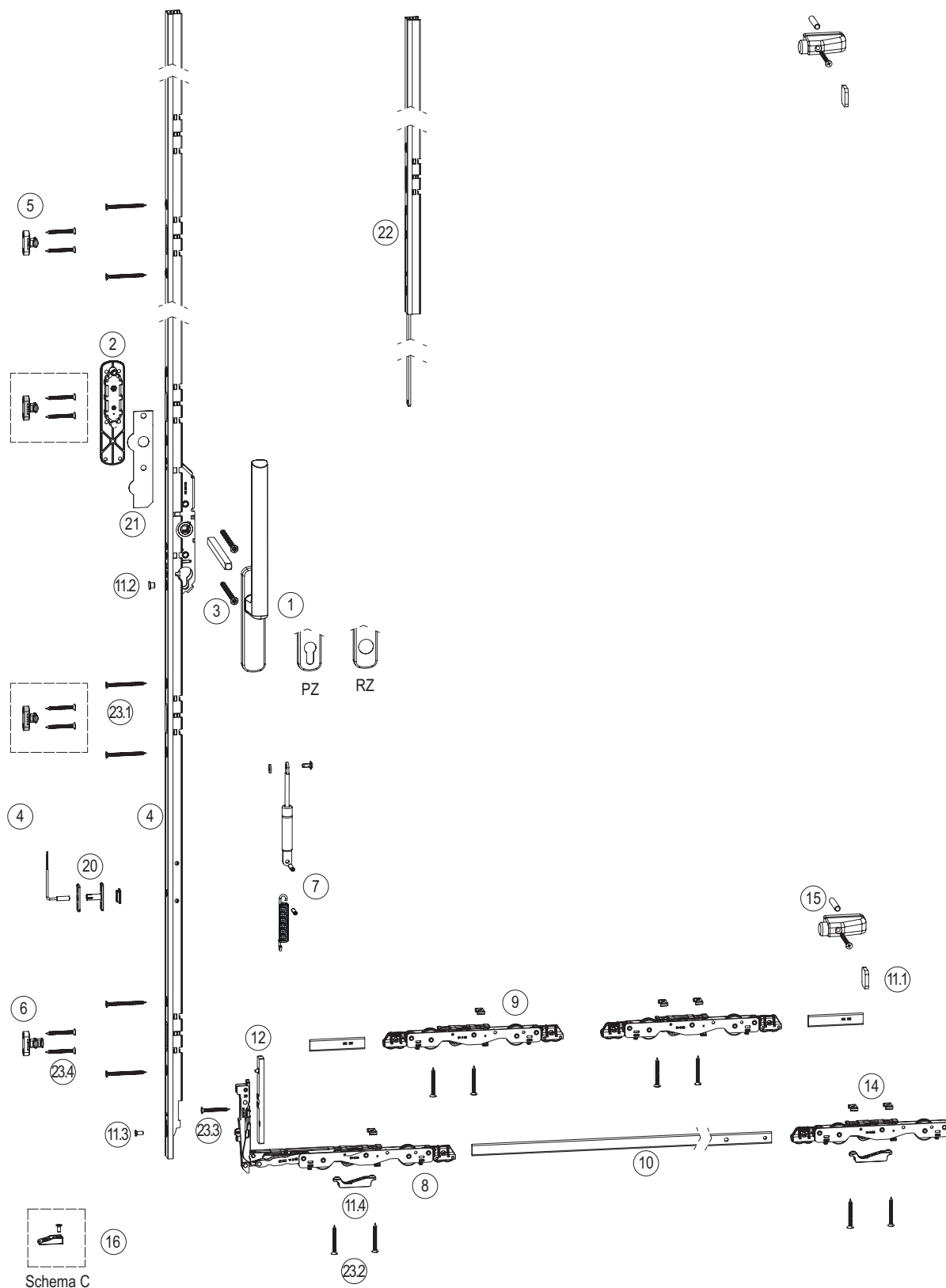
Verhältnis Flügelhöhe (FH) / Flügelbreite (FB) < 2,5 : 1

Die Maximalgrößen sind abhängig von der Statik und der Ausführung der Profile.

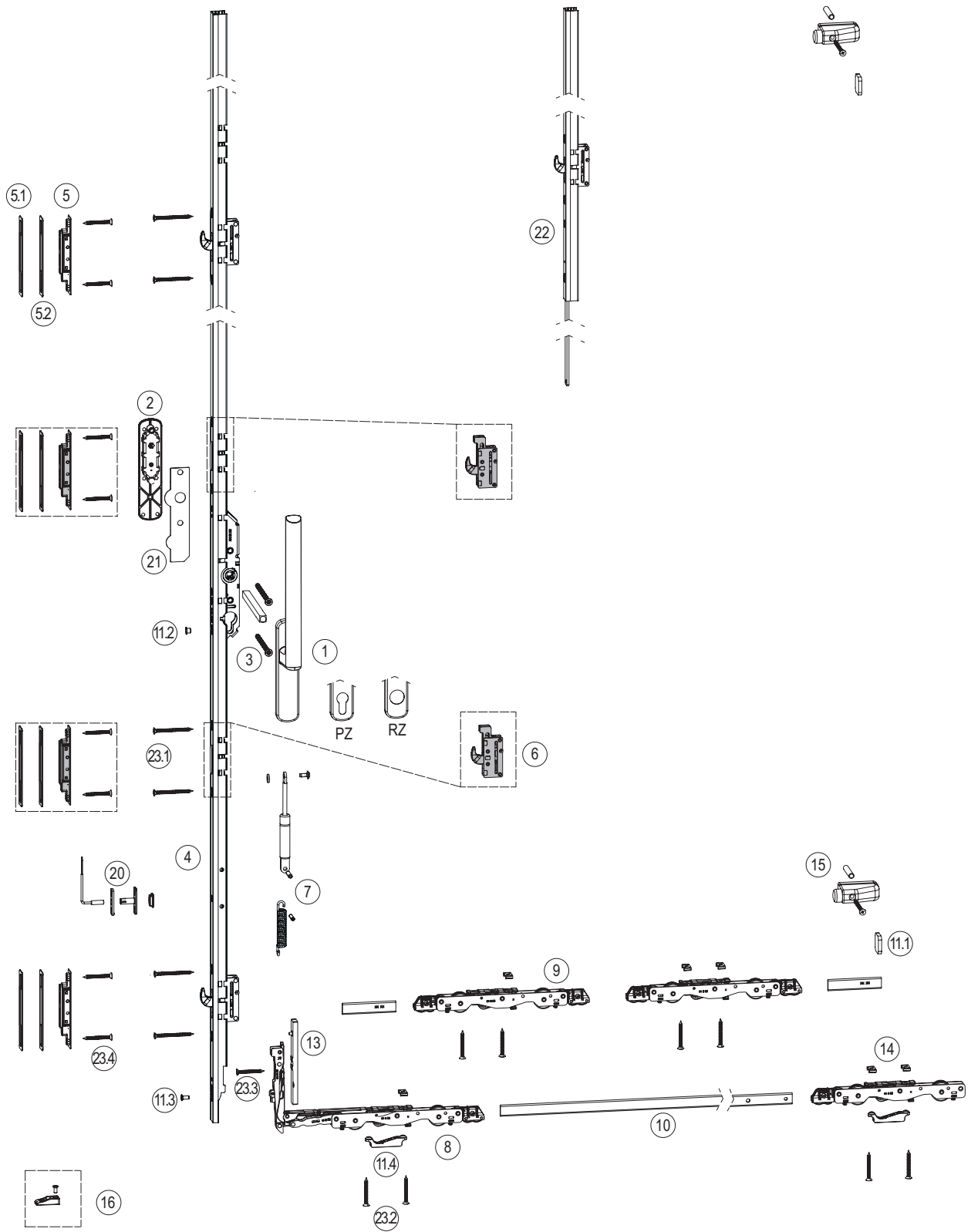
Es gelten die max. Anwendungsbereiche und Gewichte aus den Vorgaben des Profilherstellers, diese müssen eingehalten werden.

		
FB 	3.235 mm	3.385 mm
FH 	3.300 mm	
FG 	270 kg	420 kg
DM 	27,5	
FDM 	42,4	
GH 	Gr. 1 - 3: 409 mm Gr. 4 - 5: 1009 mm	
	Ausfräsung Hakenschließeteil: Typ 3 (Alu)	

# Beschlagsübersicht Getriebe für Bolzenverschluss



# Beschlagsübersicht Getriebe für Hakenverschluss





Pos.	Anzahl bei Schema					
	A	C	D	F	G-2	

### Griffe

1	1	2	2	4	1	Griffe innen	Edelstahl	Blank	Titan	Weiss	Schwarz	Silber	
						HS-Griff 12 innen Nocke 10 ohne Stift	-	103696 + 366005 <sup>1)</sup>	218398	218399	226148	218397	1
						HS-Griff 12 innen PZ Nocke 10 ohne Stift	-	103696 + 365618 <sup>1)</sup>	218404	218405	226239	218403	1
						HS-Griff Unity innen Nocke 10 ohne Stift	477499			-			1
						HS-Griff Unity innen PZ Nocke 10 ohne Stift	477500			-			1
						HS Griff Atrium innen Nocke 12 ohne Stift	-	246182	300084	246287	246272	246236	1
						HS Griff Atrium innen PZ Nocke 12 ohne Stift	-	246185	300085	246290	246275	246248	1
						HS Griff Atrium innen RZ Nocke 12 ohne Stift	-	246191	300086	246296	246284	246266	1
2	1	2	2	4	1	Griffe außen	Edelstahl	Blank	Titan	Weiss	Schwarz	Silber	
						HS Muschelgriff kurz Einfrästiefe 9 mm	-	369778 <sup>2)</sup>	369775	369776	370973	369773	10
						HS Muschelgriff lang Einfrästiefe 9 mm	-	371846 <sup>2)</sup>	371853	371854	371852	371851	10
						HS Muschelgriff Unity kurz Einfrästiefe 9 mm	477503			-			1
						HS-Griff 12 außen PZ ohne Stift	-	103972 + 365618 <sup>1)</sup>	218417	218418	227609	218416	1
						HS-Griff Unity außen PZ Nocke 10 ohne Stift	477501			-			1
						HS Griff Atrium außen PZ Nocke 12 ohne Stift	-	246188	300087	246293	246278	246254	1
						HS Griff Atrium außen PZ Nocke 12 ohne Stift	-	246194	300088	246299	246281	246269	1
3	1	2	2	4	1	Packung Schrauben und Vierkantstift						Silber	
						HS-Griff 12 und Unity innen - Muschelgriff außen							10
						HS-Griff 12 und Unity innen / aussen							10
						HS-Griff Atrium innen - Muschelgriff außen							10
						HS-Griff Atrium innen / aussen							10

### Getriebe für Bolzenverschluss

4	1	2	2	4	1	Getriebe 500 kg Move HS für Bolzen DM 27,5				L	Schwarz	Silber			
						<i>L Getriebe = FH - 49</i>	Gr.1	409	836	1326	2	1275	251892	251887	5
					Gr.2		409	1316	1726	2 (3)	1675	251893	251888	5	
					Gr.3		1009	1716	2126	2 (4)	2075	251894	251889	5	
					Gr.4		1009	2116	2576	2 (4)	2525	251895	251890	5	
					mit Bedienkraftunterstützung und Griffdämpfung		Gr.4	1009	2116	2576	2 (4)	2525	-	251907	5
						Gr.5	1009	2516	2976	2 (4)	2925	251896	251891	5	
5	1	1	2	3	1	Verriegelungsbolzen PVC/Alu				L		Silber			
						<i>FH &gt; 2200 Anzahl x 2</i>				11,0			482560	20	
6	1	1	2	3	1	Verriegelungsbolzen PVC/Alu mit Spaltlüftung				L		Silber			
										11,0			482571	20	

### Getriebe für Hakenverschluss

4	1	1	2	3	1	Getriebe 500 kg Move HS mit Haken DM 27,5				L	Schwarz	Silber			
						<i>L Getriebe = FH - 49</i>	Gr.1	409	836	1326	2	1275	251918	251911	5
					Gr.2		409	1316	1726	2 (3)	1675	251919	251912	5	
					Gr.3		1009	1716	2126	2 (4)	2075	251920	251913	5	
					Gr.4		1009	2116	2576	2 (4)	2525	251921	251914	5	
					Gr.5		1009	2516	2976	2 (4)	2925	251922	251915	5	
4.1	0	1	0	1	0	Getriebe 500 kg Move HS für Schema C-F Haken DM 27,5				L	Schwarz	Silber			
						<i>L Getriebe = FH - 49</i>	Gr.1	409	836	1326	-	1275	-	251887	5
					Gr.2		409	1316	1726	-	1675	-	251888	5	
					Gr.3		1009	1716	2126	-	2075	-	251889	5	
					Gr.4		1009	2116	2576	-	2525	-	251890	5	
					Gr.5		1009	2516	2976	-	2925	-	251891	5	
5	2	2	4	6	2	Schließteil für Hakengetriebe					Schwarz	Silber			
						<i>FH &gt; 2200 Anzahl + 1, Schema D u. F Anzahl + 2</i>					252046	251287	10		
5.1	2	2	4	6	2	Unterlage für Hakenschließteil				H 1		Silber			
						<i>FH &gt; 2200 Anzahl + 1, Schema D u. F Anzahl + 2</i>				1,5			374112	20	

Bei FH > 2200

6	1	1	2	3	1	Hakenkasten für Hakengetriebe Move HS						Silber		
						<i>Zusätzlich 1 x Pos. 12 bestellen</i>							252029	10
7	1	2	2	4	1	Bedienkraftunterstützung für Move HS Getriebe	Flügelgewicht							
						Gasfeder für HS-Bedienkraftunterstützung mit Griffdämpfung	> 350 kg					107090	10	
						<i>1 x Gasdruckfeder</i>								
						<i>1 x Spannstift</i>								
						<i>1 x Schraube M6 x 12</i>								
						<i>1 x Scheibe</i>								
						Zugfeder für HS-Bedienkraftunterstützung	> 250 - 350 kg					107091	10	
						<i>1 x Zugfeder</i>								
						<i>1 x Spannstift</i>								

Pos.	Anzahl bei Schema					G-2				
	A	C	D	F						

#### Laufwagen und Verbindungsstange

8	1	2	2	4	1	<b>Packung Laufwagen Nut 16x30 Move HS 270kg mit Bürste</b>	Silber	
						1 x Laufwagen vorne Move HS mit Bürste 1 x Laufwagen hinten Move HS mit Bürste	486876	1
						<b>ohne Bürste</b>	486877	1
						1 x Laufwagen vorne Move HS ohne Bürste 1 x Laufwagen hinten Move HS ohne Bürste		
						<b>mit Bürste höhenverstellbar</b>	482516	1
						1 x Laufwagen vorne Move HS mit Bürste 1 x Laufwagen hinten Move HS mit Bürste höhenverstellbar		

Zusätzlich bei höherem Flügelgewicht Pos. 9

9	1	2	2	4	1	<b>Packung Zusatzlaufwagen Nut 16x30 Move HS 420kg mit Bürste</b>	Silber							
						2 x Laufwagen mitte Move HS mit Bürste 2 x Verbindungsstange Move HS 3,32x15,85 L=75mm	486878	1						
10	1	2	2	4	1	<b>Verbindungsstange Move HS 3,32x15,85</b>	Single	Tandem	L	Silber				
						L Stange Single = FB - 583	Gr.150	665	1 525	1 240	2 100	939	481859	10
						L Stange Tandem = FB - 1157	Gr.200	1 526	2 025	2 101	2 600	1 439	481860	10
							Gr.250	2 026	2 525	2 601	3 100	1 939	481861	10
						Korrekturmaß K = -14	Gr.323	2 526	3 235	3 101	3 385	2 674	481862	10

#### Zubehör Alu HS

11	1	2	2	4	1	<b>Packung Flügelteile Move HS 270kg für Alu-Systeme Laufschiene Rund</b>		
						2 x Puffer LM HS 300 schwarz Pos. 11.1 1 x Abdeckkappe f. Schraubloch HS Getriebe grau Pos. 11.2 1 x Schraube M 5 x 12 Pos. 11.3 2 x Move HS Laufwagenabstützung grau Pos. 11.4	107073	10

#### Unterlegteile

12	2-4	4-8	4-8	8-16	2-4	<b>Unterlage aufsteckbar für Getriebe</b>	H		
						bei Hakengetriebe Anzahl + 1	7,5	482582	50
13	1	2	2	4	1	<b>Unterlage aufsteckbar für Laufwagen Nut 16x30 senkrecht</b>	H		
							7,5	482590	10
14	1	2	2	4	1	<b>Verbreiterung für HS Laufwagen 16 x 30</b>	B		
						Bei Verwendung Zusatzlaufwagen (Pos. 9) Anzahl x 2	22,0	304790	300

#### Puffer

15	0	0	2	4	0	<b>Anschlagpuffer HS Kunststoff mit langem Bolzen</b>	Weiss	Schwarz	Silber	
						1 x Puffergehäuse Kunststoff 1 x Bolzen 8 x 50 1 x Gummipilzpuffer 1 x Senkblechschraube 4,8x70	107075	107074	107076	10

#### Zusätzlich bei Schema C und F

16	-	1	-	1	-	<b>Move HS Riegelblock</b>	Silber	
							481865	10



Pos	Anzahl bei Schema					
	A	C	D	F	G-2	

**OPTIONAL**

20	1	-	2	2	1	<b>Verschlussüberwachung Reedkontakt MVE Aufbau</b>	Weiss 321167	Schwarz 321190	Silber 321152	
						1 x Magnetkontakt 1 x Magnet mit Halteplatte 5 x Unterlegteil Magnetkontakt				1
21	1	2	2	4	1	<b>Anbohschutz HS Getriebe RC2 27,5</b>				
									374109	10
22						<b>Move HS Getriebeverlängerung</b>		Schwarz	Silber	
						für Bolzengetriebe L = 870 mm	1	251910	251909	5
						für Hakengetriebe L = 870 mm	1	251936	251935	5
23	1	2	2	4	1	<b>Move HS Befestigungsschrauben A2</b>				
						Getriebe	M5 x 50			Pos. 23.1
						Laufwagen waagrecht	M5 x 40			Pos. 23.2
						Laufwagen senkrecht	M5 x 30			Pos. 23.3
						Verriegelungen	4,8 x 22			Pos. 23.4

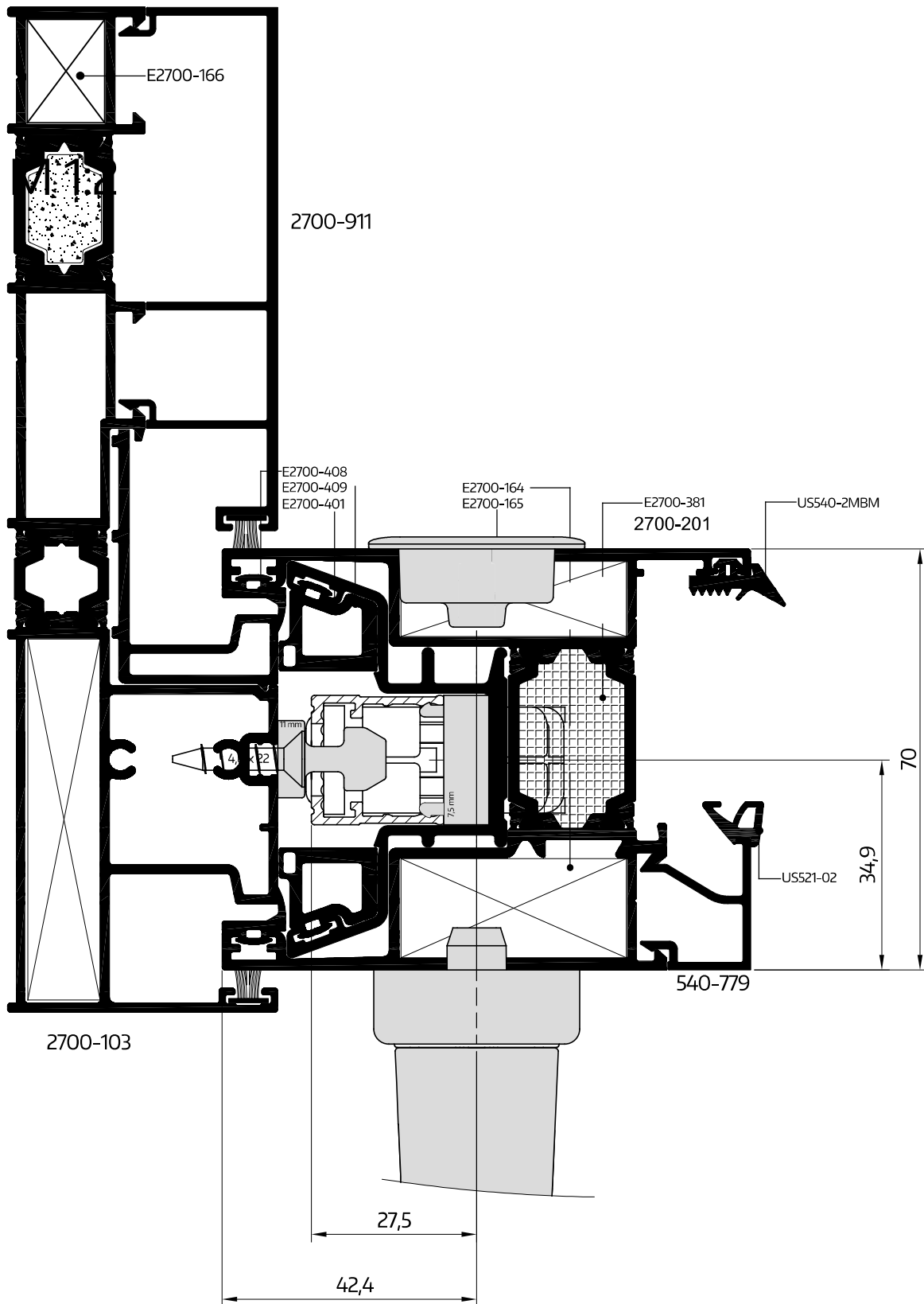
**LEHREN**

101	Bohrlehre für Move HS Getriebe Standard Gr. 3-5 Holz/PVC/Alu	252187	1
120	Bohrlehre für Laufwagen Move HS Nut 16/18/22 x 30	106304	1
121	Bohrlehre für Verriegelungsblock Move HS	187972	1

<sup>1)</sup> VE 10

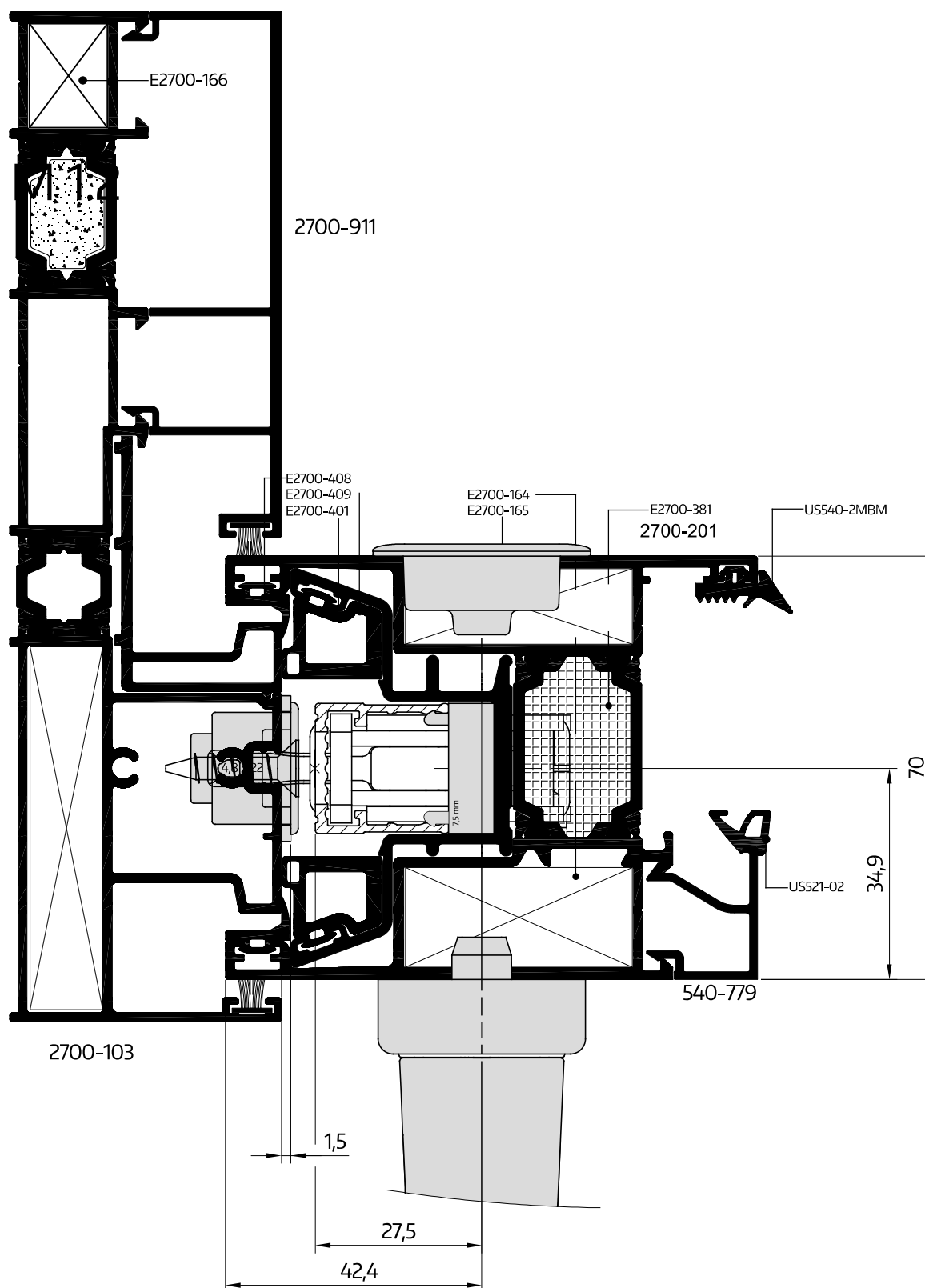
<sup>2)</sup> VE 100

# Horizontalschnitt Getriebe

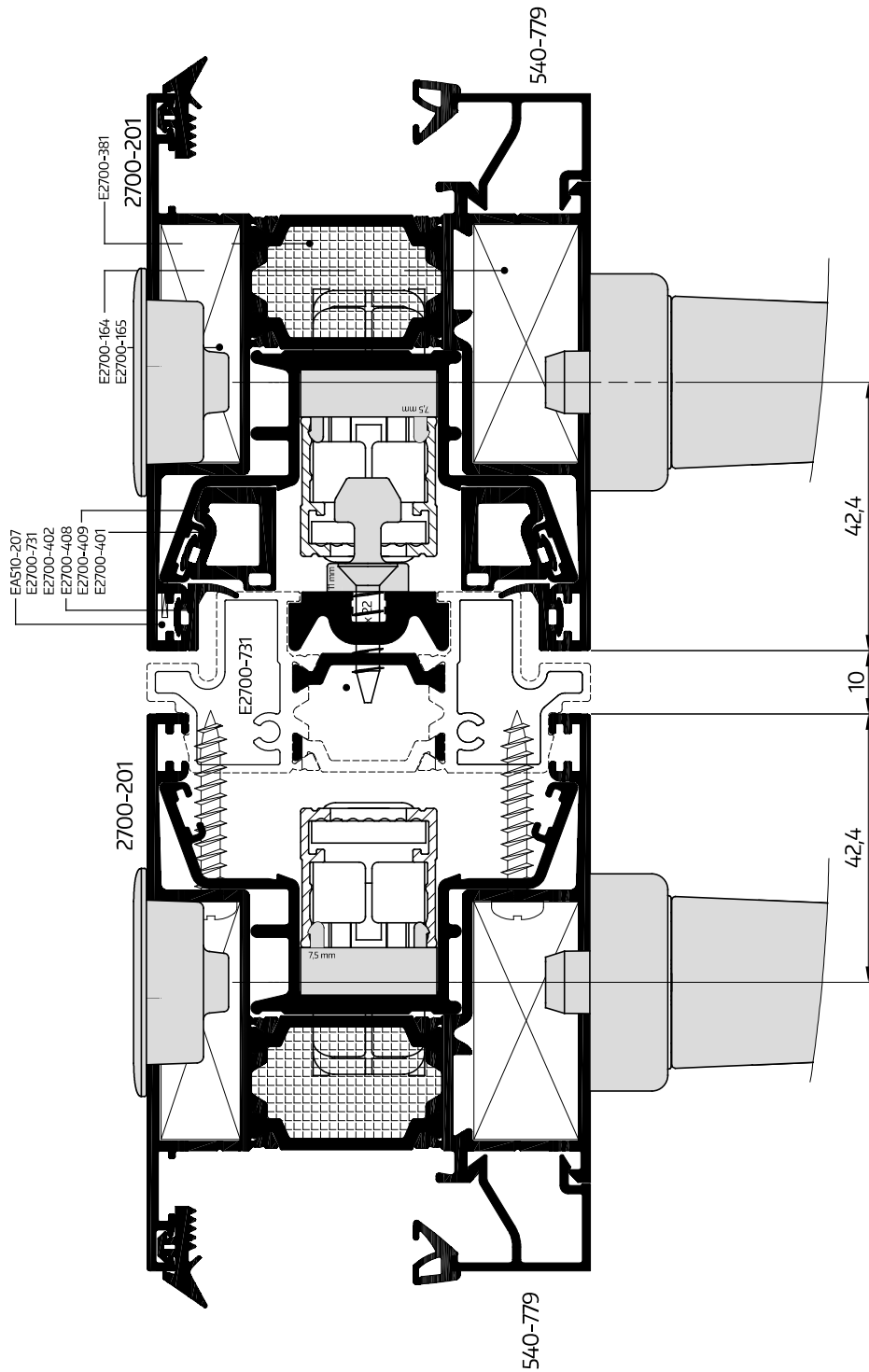


M 1:1

# Horizontalschnitt Hakengetriebe

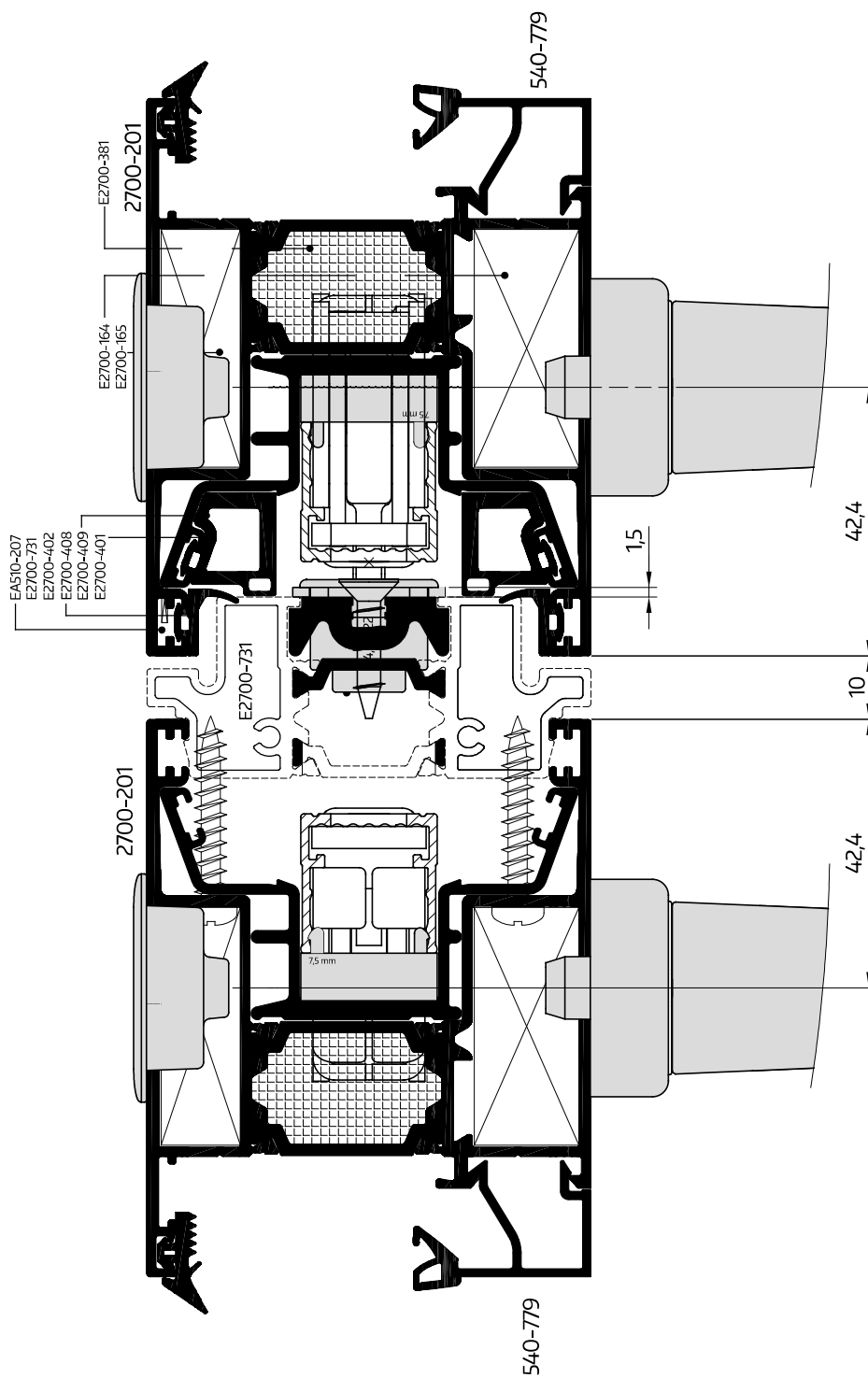


# Horizontalschnitt Getriebe - Schema C

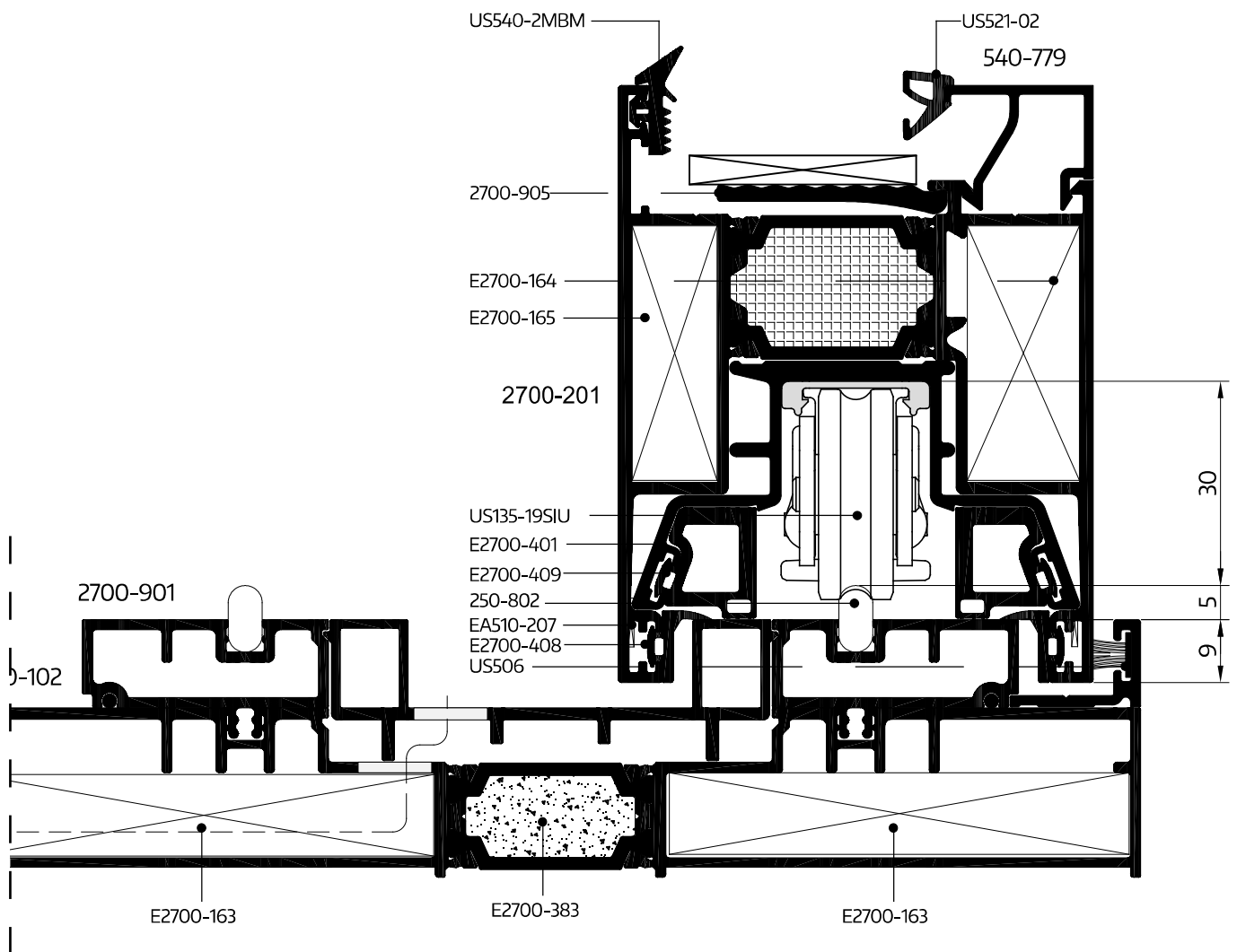


M 1:1

# Horizontalschnitt Hakengetriebe - Schema C



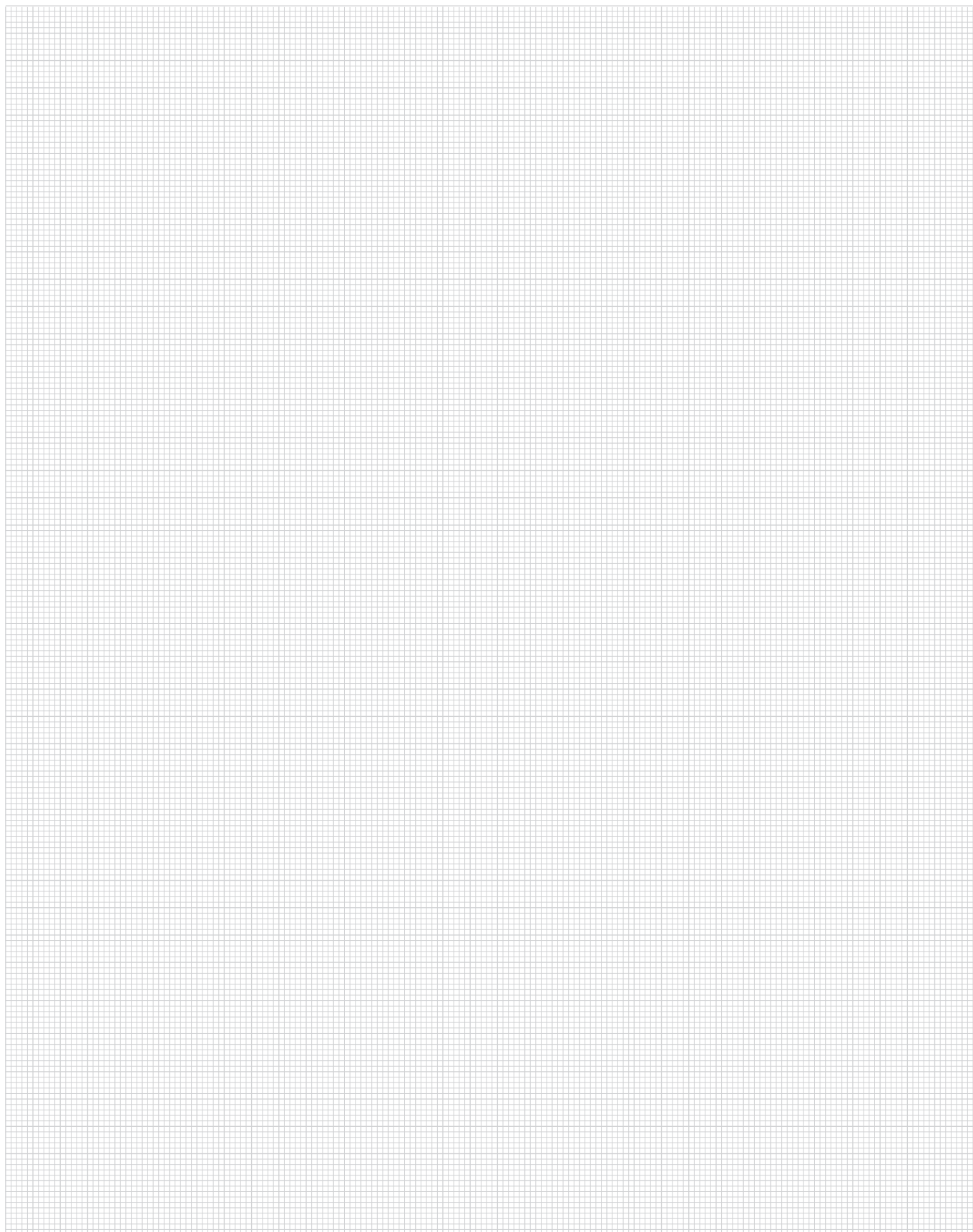
# Vertikalschnitt Laufwagen



M 1:1

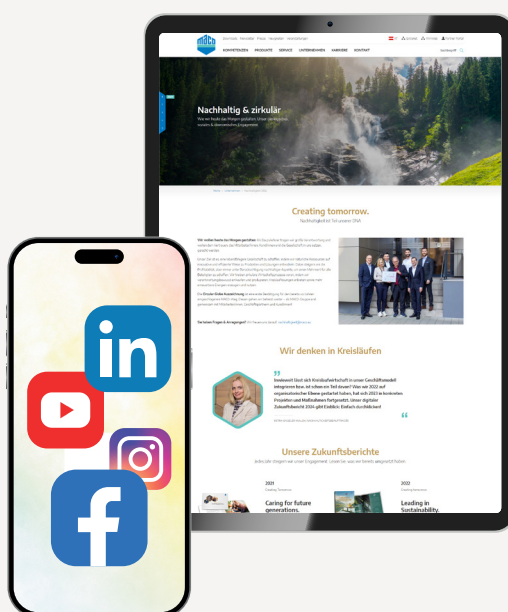


## Notizen



# Sie wollen alles aus einer Hand?

Bei uns bekommen Sie Beschlagslösungen für Ihre Großflächen, Fenster und Türen – für Holz, PVC und Aluminium. Erleben Sie unser vielseitiges Systemangebot, umfassender Service inklusive. Entdecken Sie mehr davon auf unserer Website **www.maco.eu** oder kontaktieren Sie Ihren MACO-Kundenberater. Für aktuelle Neuheiten folgen Sie uns auf Social Media.



**MACO in Ihrer Nähe:**  
[www.maco.eu/kontakt](http://www.maco.eu/kontakt)



TECHNIK DIE BEWEGT



Dieses Print-Dokument wird laufend überarbeitet.  
Die aktuelle Version finden Sie unter <https://www.maco.eu/assets/760396>  
oder scannen Sie den QR-Code.

Erstellt: 04/2026  
Best.-Nr. 760396  
Alle Rechte und Änderungen vorbehalten.