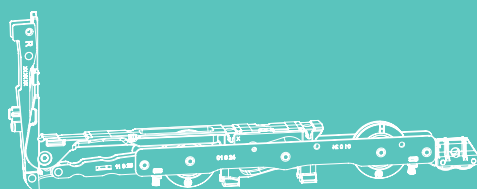




TECHNIK DIE BEWEGT

MACO Move HS

Hebe-Schiebe-Beschläge



Profilbestellliste

Aluplast 85

Flügelprofil 170 x 81

Verwendung ausschließlich für Fachbetriebe!

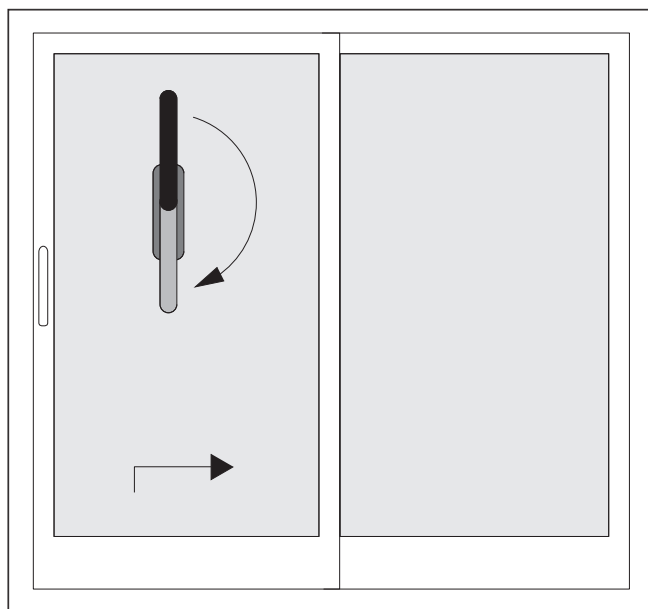
maco.eu

Inhaltsverzeichnis

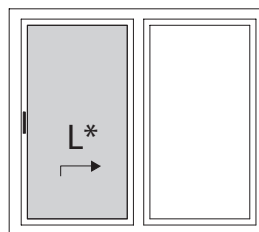
Allgemeine Informationen	3
Griffstellungen	3
Flügelanordnung	3
Montageanleitungen und Anwendungsdiagramm	4
Anwendungsbereich	4
Beschlagsübersicht Getriebe für Bolzenverschluss	5
Beschlagsübersicht Getriebe für Hakenverschluss	6
Horizontalschnitt Getriebe	10
Horizontalschnitt Hakengetriebe	11
Horizontalschnitt Getriebe - Schema C	12
Horizontalschnitt Hakengetriebe - Schema C	13
Vertikalschnitt Laufschiene flach	14
Vertikalschnitt Laufschiene hoch	15

Allgemeine Informationen

Griffstellungen



Ausführung Links



Ausführung Links
(DIN EN 12519 nach rechts öffnend)



Ausführung Rechts
(DIN EN 12519 nach links öffnend)

Flügelanordnung

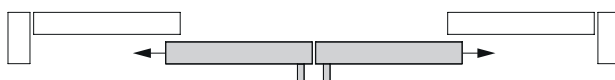
Schema A



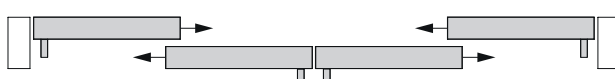
Schema D



Schema C



Schema F



Schema G2



Montageanleitungen und Anwendungsdiagramm

Das Anwendungsdiagramm für das Hebeschiebesystem Move HS ist unbedingt zu beachten. Anwendungsdiagramme erhalten Sie auf Anfrage bei Ihrem zuständigen Außendienstmitarbeiter und der MACO Homepage (<https://www.maco.eu> / <https://www.hautau.de>) im Download der Montageanleitung Move HS.







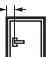

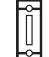
Anwendungsbereich

Für MACO Move HS gelten die genannten Anwendungsbereiche.

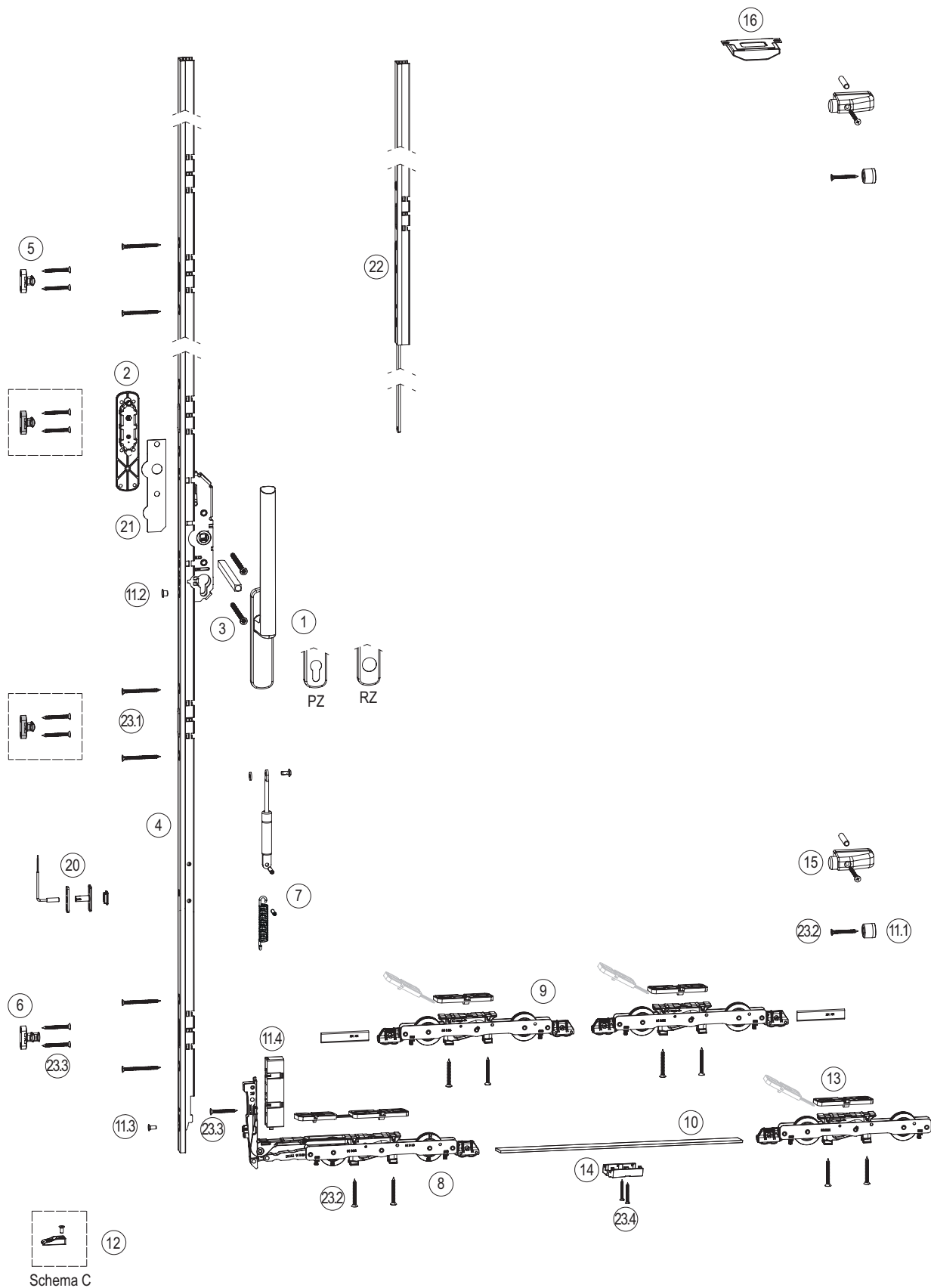
Verhältnis Flügelhöhe (FH) / Flügelbreite (FB) < 2,5 : 1

Die Maximalgrößen sind abhängig von der Statik und der Ausführung der Profile.

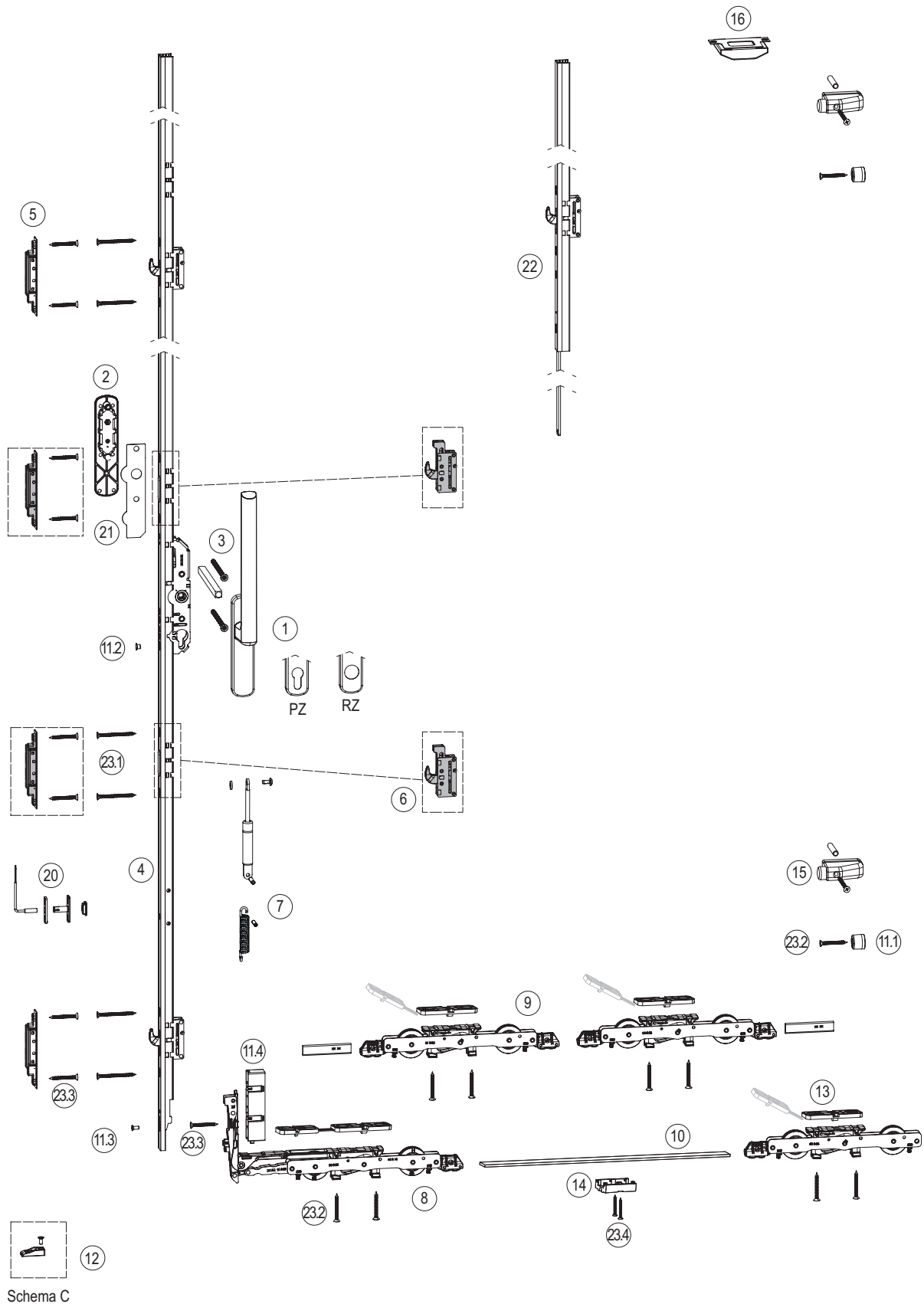
Es gelten die max. Anwendungsbereiche und Gewichte aus den Vorgaben des Profilherstellers, diese müssen eingehalten werden.

		
FB 	3.335 mm	3.385 mm
FH 	3.300 mm	
FG 	350 kg	500 kg
DM 	37,5	
FDM 	38,5	
GH 	Gr. 1 - 3: 400 / 408 mm Gr. 4 - 5: 1000 mm / 1008 mm	
	Ausfräsung Hakenschließeteil: Typ 2 (PVC/Alu)	

Beschlagsübersicht Getriebe für Bolzenverschluss



Beschlagsübersicht Getriebe für Hakenverschluss





Pos.	Anzahl bei Schema											
	A	C	D	F								

Griffe

1	1	2	2	4	Griffe innen	Edelstahl	Blank	Titan	Weiss	Schwarz	Silber	
					HS-Griff 12 innen Nocke 10 ohne Stift	-	103696 + 366005 ³⁾	218398	218399	226148	218397	1
					HS-Griff 12 innen PZ Nocke 10 ohne Stift	-	103696 + 365618 ¹⁾	218404	218405	226239	218403	1
					HS-Griff Unity innen Nocke 10 ohne Stift	477499			-			1
					HS-Griff Unity innen PZ Nocke 10 ohne Stift	477500			-			1
					HS Griff Atrium innen Nocke 12 ohne Stift	-	246182	300084	246287	246272	246236	1
					HS Griff Atrium innen PZ Nocke 12 ohne Stift	-	246185	300085	246290	246275	246248	1
					HS Griff Atrium innen RZ Nocke 12 ohne Stift	-	246191	300086	246296	246284	246266	1
2	1	2	2	4	Griffe außen	Edelstahl	Blank	Titan	Weiss	Schwarz	Silber	
					HS Muschelgriff kurz Einfrästiefe 9 mm	-	369778 ²⁾	369775	369776	370973	369773	10
					HS Muschelgriff lang Einfrästiefe 9 mm	-	371846 ²⁾	371853	371854	371852	371851	10
					HS Muschelgriff Unity kurz Einfrästiefe 9 mm	477503			-			1
					HS-Griff 12 außen PZ ohne Stift	-	103972 + 365618 ¹⁾	218417	218418	227609	218416	1
					HS-Griff Unity außen PZ Nocke 10 ohne Stift	477501			-			1
					HS Griff Atrium außen PZ Nocke 12 ohne Stift	-	246188	300087	246293	246278	246254	1
					HS Griff Atrium außen PZ Nocke 12 ohne Stift	-	246194	300088	246299	246281	246269	1
3	1	2	2	4	Packung Schrauben und Vierkantstift						Silber	
					HS-Griff 12 und Unity innen - Muschelgriff außen						104828	10
					HS-Griff 12 und Unity innen / aussen						104831	10
					HS-Griff Atrium innen - Muschelgriff außen						482534	10
					HS-Griff Atrium innen / aussen						482536	10

Getriebe für Bolzenverschluss

4	1	2	2	4	Getriebe 500 kg Move HS für Bolzen DM	37,5				L	Schwarz	Silber		
					³⁾ Anwendungsbereiche	Gr.1	400	787	1 277	2	1275	251902	251897	5
					L Getriebe Laufschiene flach = FH - 98	Gr.2	400	1 267	1 677	2 (3)	1675	251903	251898	5
					L Getriebe Laufschiene hoch = FH - 106	Gr.3	1000	1 667	2 077	2 (4)	2075	251904	251899	5
						Gr.4	1000	2 067	2 527	2 (4)	2525	251905	251900	5
					mit Bedienkraftunterstützung und Griffdämpfung	Gr.4	1000	2 067	2 527	2 (4)	2525	-	251908	5
						Gr.5	1000	2 467	2 927	2 (4)	2925	251906	251901	5
5	1	1	2	3	Verriegelungsbolzen PVC/Alu					L		Silber		
					FH > 2200 Anzahl x 2					14,5		482566	20	
6	1	1	2	3	Verriegelungsbolzen PVC/Alu mit Spaltlüftung					L		Silber		
										14,5		482577	20	

Getriebe für Hakenverschluss

4	1	1	2	3	Getriebe 500 kg Move HS mit Haken DM	37,5				L	Schwarz	Silber		
					³⁾ Anwendungsbereiche	Gr.1	400	787	1 277	2	1 275	251930	251923	5
						Gr.2	400	1 267	1 677	2 (3)	1 675	251931	251924	5
						Gr.3	1000	1 667	2 077	2 (4)	2 075	251932	251925	5
					L Getriebe Laufschiene flach = FH - 98	Gr.4	1000	2 067	2 527	2 (4)	2 525	251933	251926	5
					L Getriebe Laufschiene hoch = FH - 106	Gr.5	1000	2 467	2 927	2 (4)	2 925	251934	251927	5
4.1	0	1	0	1	Getriebe 500 kg Move HS für Schema C-F	37,5				L	Schwarz	Silber		
					L Getriebe Laufschiene flach = FH - 98	Gr.1-2	400	787	1 677	-	1675	-	251928	5
					L Getriebe Laufschiene hoch = FH - 106	Gr.3-5	1000	1 667	2 927	-	2925	-	251929	5
5	2	2	4	6	Schließteil für Hakengetriebe						Schwarz	Silber		
					FH > 2200 Anzahl + 1, Schema D u. F Anzahl + 2						252046	251287	10	

Bei FH > 2200

6	1	1	2	3	Hakenkasten für Hakengetriebe Move HS							Silber	
												252029	10
7	1	2	2	4	Bedienkraftunterstützung für Move HS Getriebe	Flügelgewicht							
					Gasfeder für HS-Bedienkraftunterstützung mit Griffdämpfung	> 350 kg					107090	10	
					1x Gasdruckfeder								
					1x Spannstift								
					1x Schraube M6 x 12								
					1x Scheibe								
					Zugfeder für HS-Bedienkraftunterstützung	> 250 - 350 kg					107091	10	
					1x Zugfeder								
					1x Spannstift								

Pos.	Anzahl bei Schema				
	A	C	D	F	

Laufwagen und Verbindungsstange

8	1	2	2	4	Packung Laufwagen Nut 22x42 Move HS 350kg	Silber			
					mit Bürste	486855	1		
					<i>1 x Laufwagen vorne Move HS mit Bürste</i>				
					<i>1 x Laufwagen hinten Move HS mit Bürste</i>				
					ohne Bürste	486858	1		
<i>1 x Laufwagen vorne Move HS ohne Bürste</i>									
<i>1 x Laufwagen hinten Move HS ohne Bürste</i>									
mit Bürste höhenverstellbar					482515	1			
<i>1 x Laufwagen vorne Move HS mit Bürste</i>									
<i>1 x Laufwagen hinten Move HS mit Bürste höhenverstellbar</i>									

Zusätzlich bei höherem Flügelgewicht

9	1	2	2	4	Packung Zusatzlaufwagen Nut 22x42 Move HS 500kg	Silber							
					mit Bürste	486860	1						
<i>2 x Laufwagen mitte Move HS mit Bürste</i>													
<i>2 x Verbindungsstange Move HS 3,32x15,85 L=75mm</i>													
10	1	2	2	4	Verbindungsstange Move HS 3,32x15,85	Single	Tandem	L	Silber				
					<i>L Stange Single = FB - 661</i>	Gr.150	740	1 600	1 380	2 240	939	481859	10
					<i>L Stange Tandem = FB - 1326</i>	Gr.200	1 601	2 100	2 246	2 740	1 439	481860	10
						Gr.250	2 101	2 600	2 746	3 240	1 939	481861	10
					<i>Korrekturmaß K = 14</i>	Gr.323	2 601	3 335	3 246	3 385	2 674	481862	10

Flügelteile Move HS

11	1	2	2	4	Packung Flügelteile Move HS Aluplast 85		
					<i>2 x Anschlagpuffer Soft grau Pos. 11.1</i>	481844	10
<i>1 x Abdeckkappe f. Schraubloch HS Getriebe grau Pos. 11.2</i>							
<i>1 x Schraube M 5x12 Pos. 11.3</i>							
<i>1 x Unterlegteil Aluplast 85 Pos. 11.4</i>							

Zusätzlich bei Schema C und F

12	0	1	0	1	Move HS Riegelblock	Silber	
						481866	10

Zusätzlich bei Laufschiene flach

13	2	4	4	8	HS Laufwagenunterfütterung für vorderen und hinteren Laufwagen	H 3	Silber	
					<i>bei Verwendung Zusatzlaufwagen Pos. 9 Anzahl x 2</i>	8	363820	20

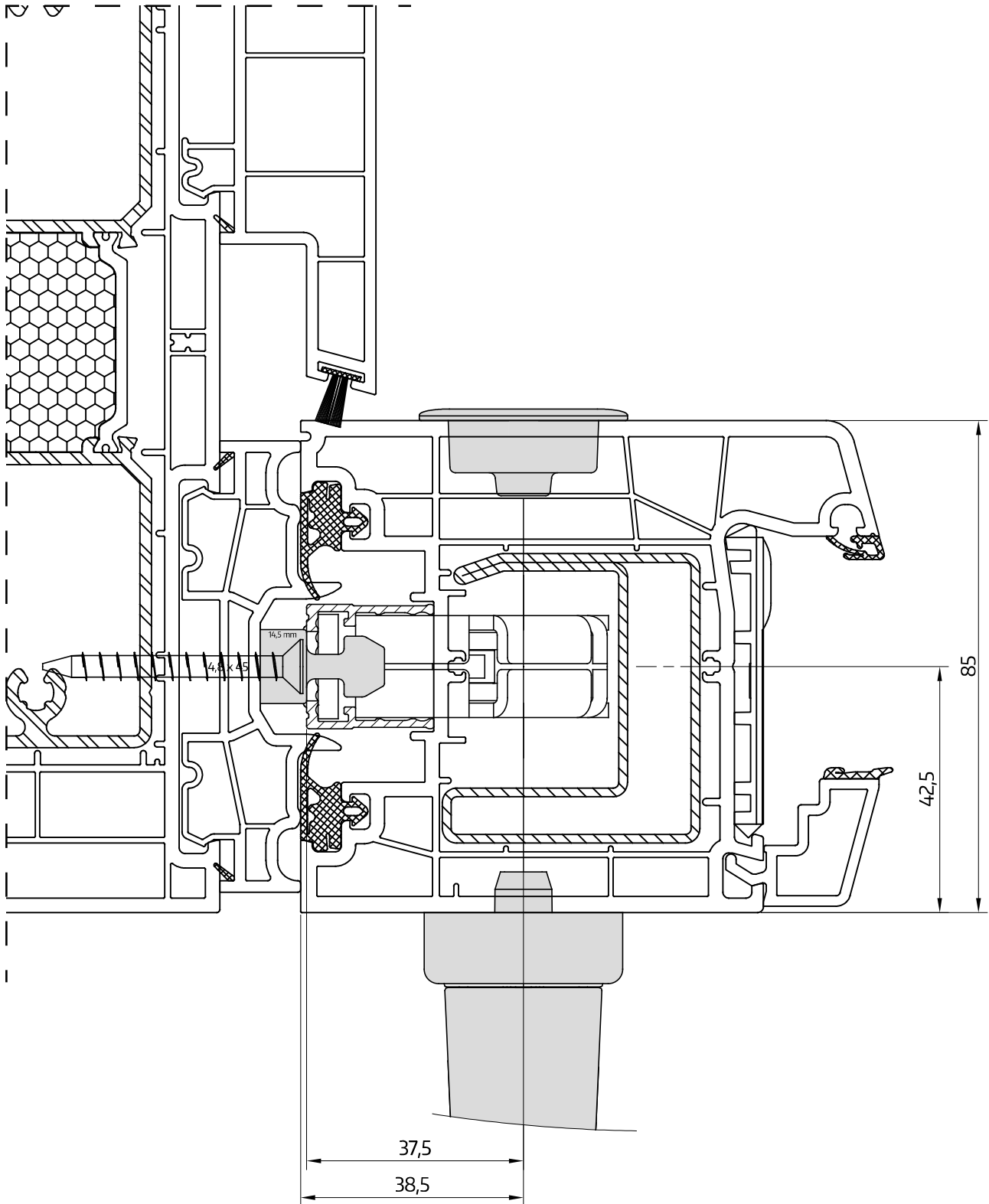
Zusätzlich bei FB > 1600 mm

14	1	2	2	4	Stangenführung Flügelbreite 1600 - 2200 Aluplast 85			
					<i>bei Flügelbreite > 2200 Anzahl x 2</i>	für Laufschiene flach	373764	10
						für Laufschiene hoch	367642	10

Puffer

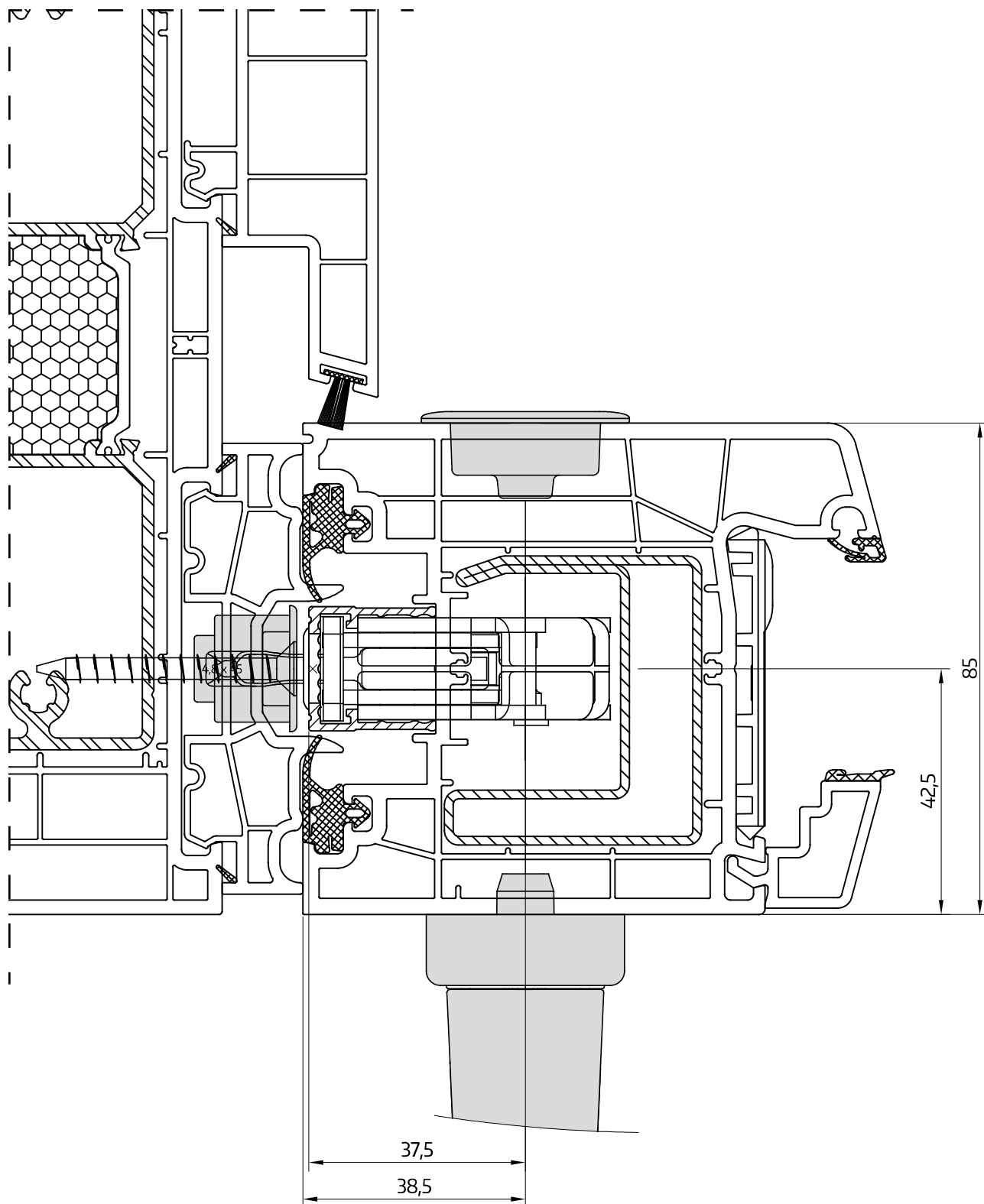
15	0	0	2	4	Anschlagpuffer HS Kunststoff mit langem Bolzen	Weiss	Schwarz	Silber	
					<i>1 x Puffergehäuse Kunststoff</i>	107075	107074	107076	10
					<i>1 x Bolzen 8 x 50</i>				
					<i>1 x Gummipilzpuffer</i>				
					<i>1 x Senkblechschraube 4,8x70</i>				

Horizontalschnitt Getriebe



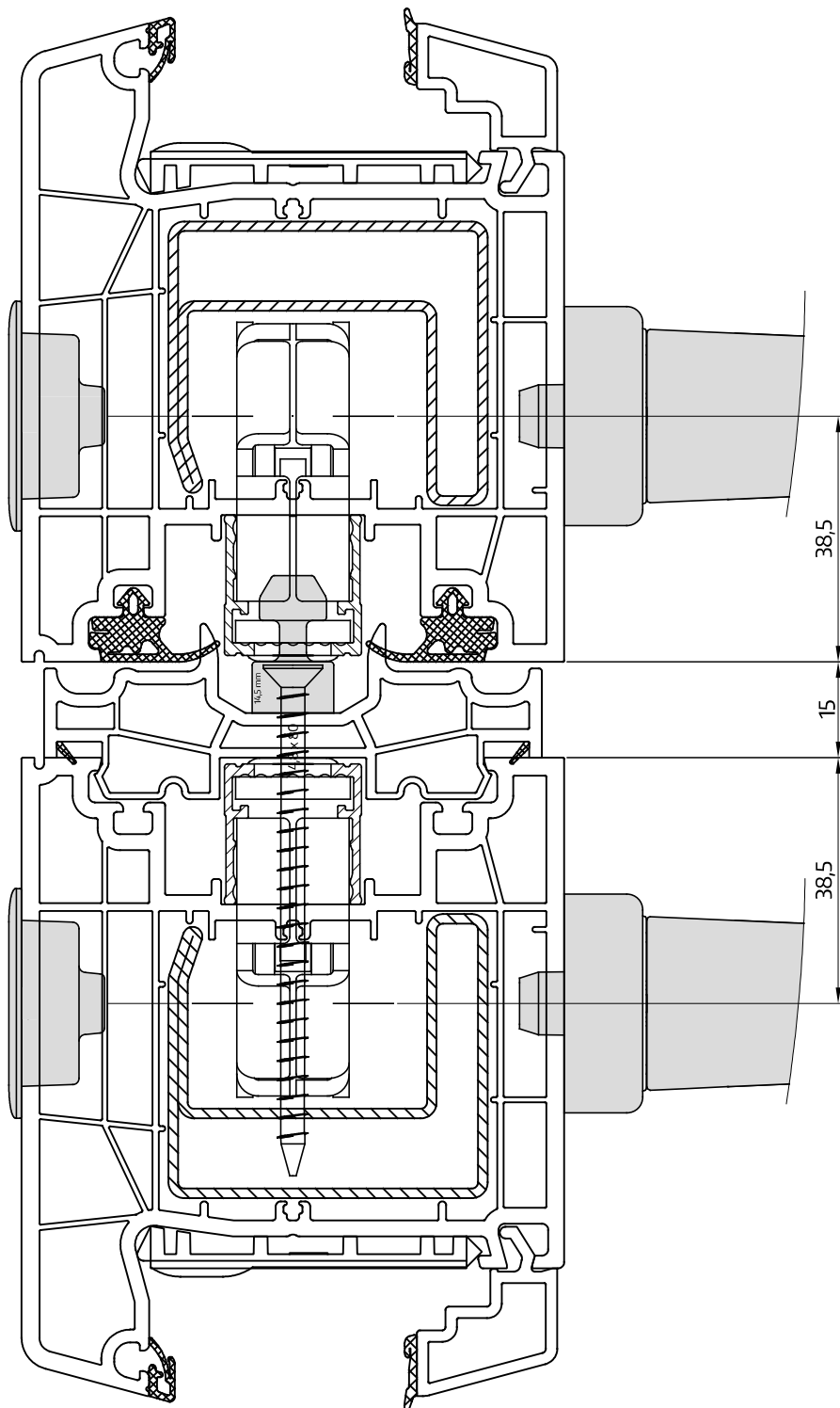
M 1:1

Horizontalschnitt Hakengetriebe



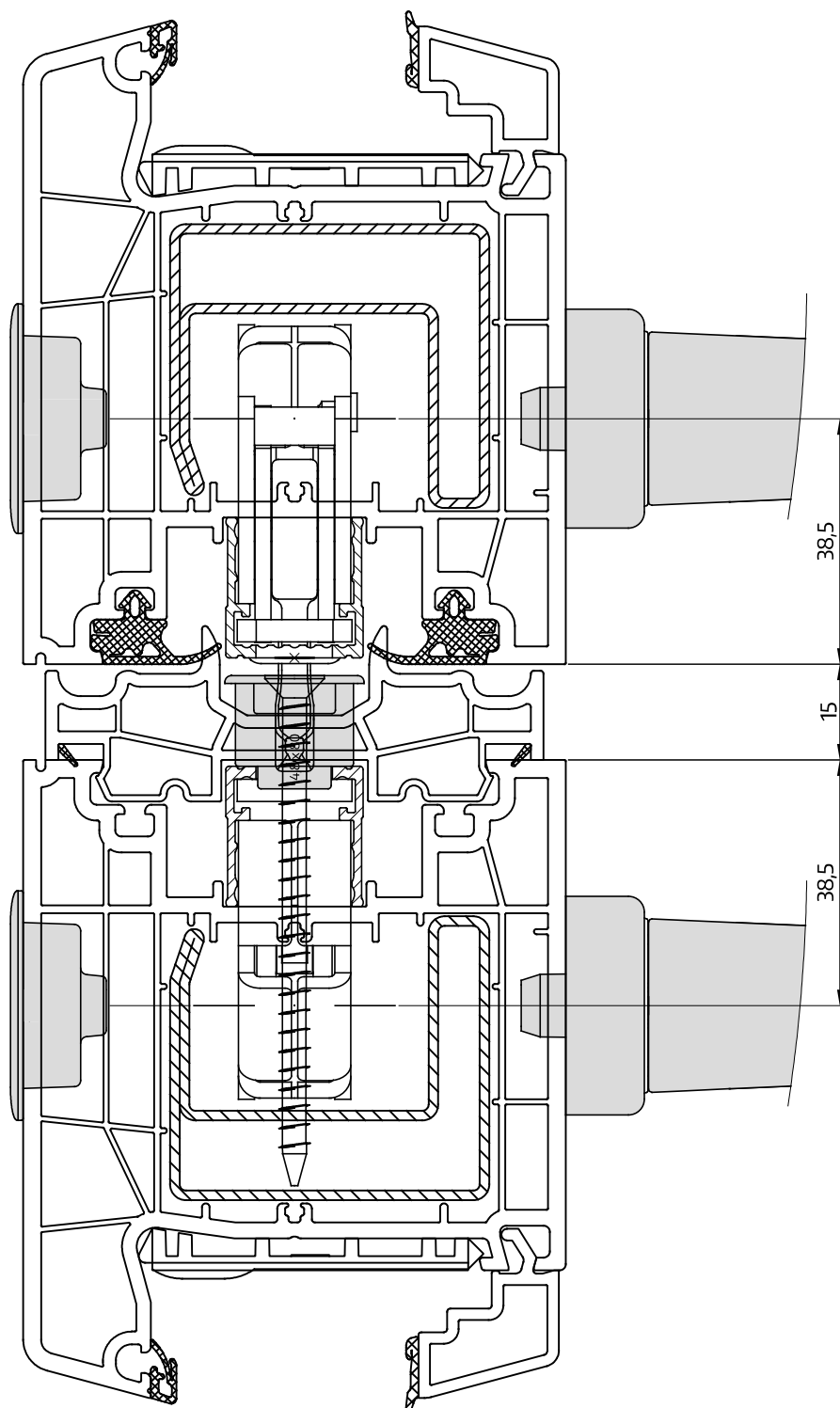
M 1:1

Horizontalschnitt Getriebe - Schema C

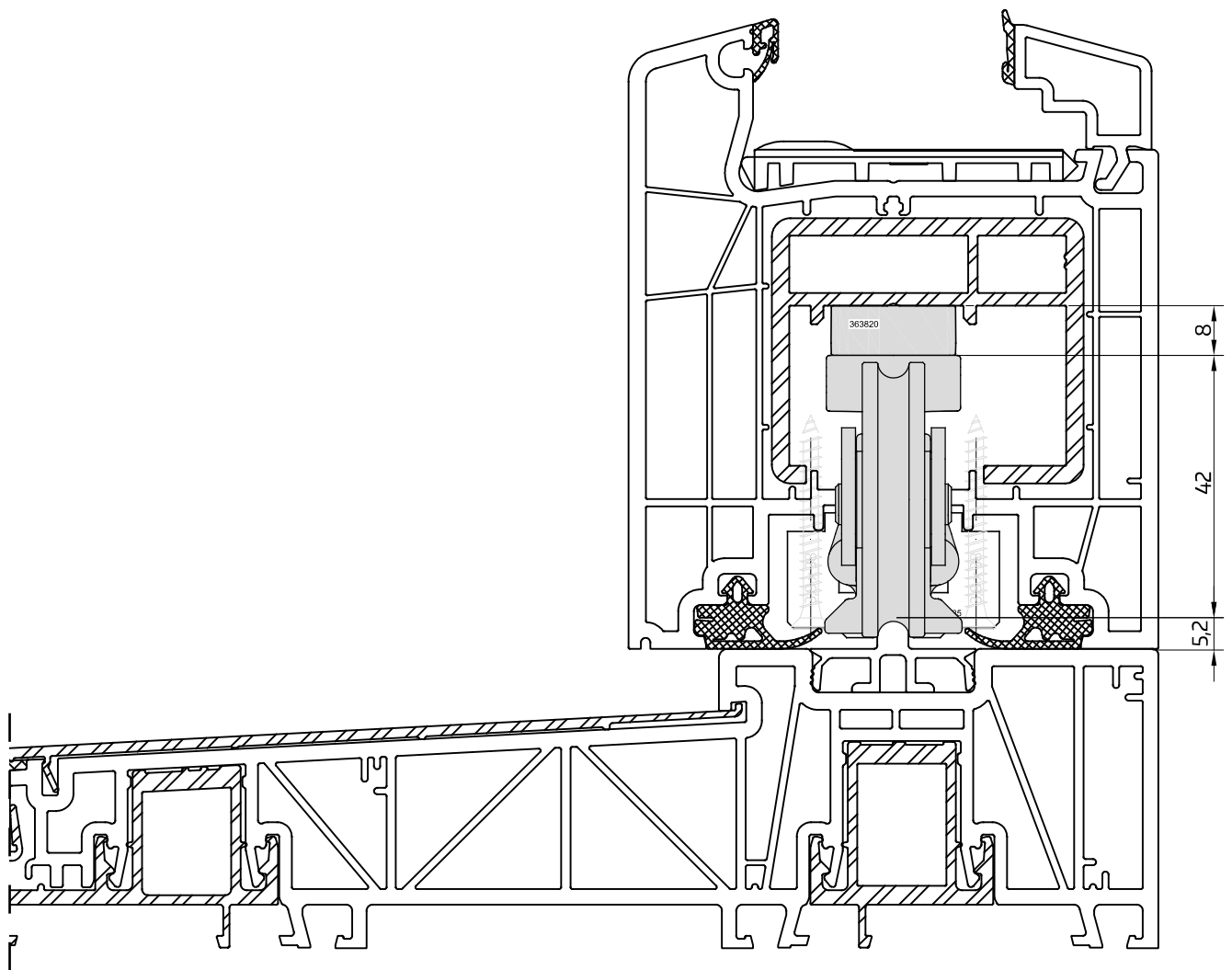


M 1:1

Horizontalschnitt Hakengetriebe - Schema C

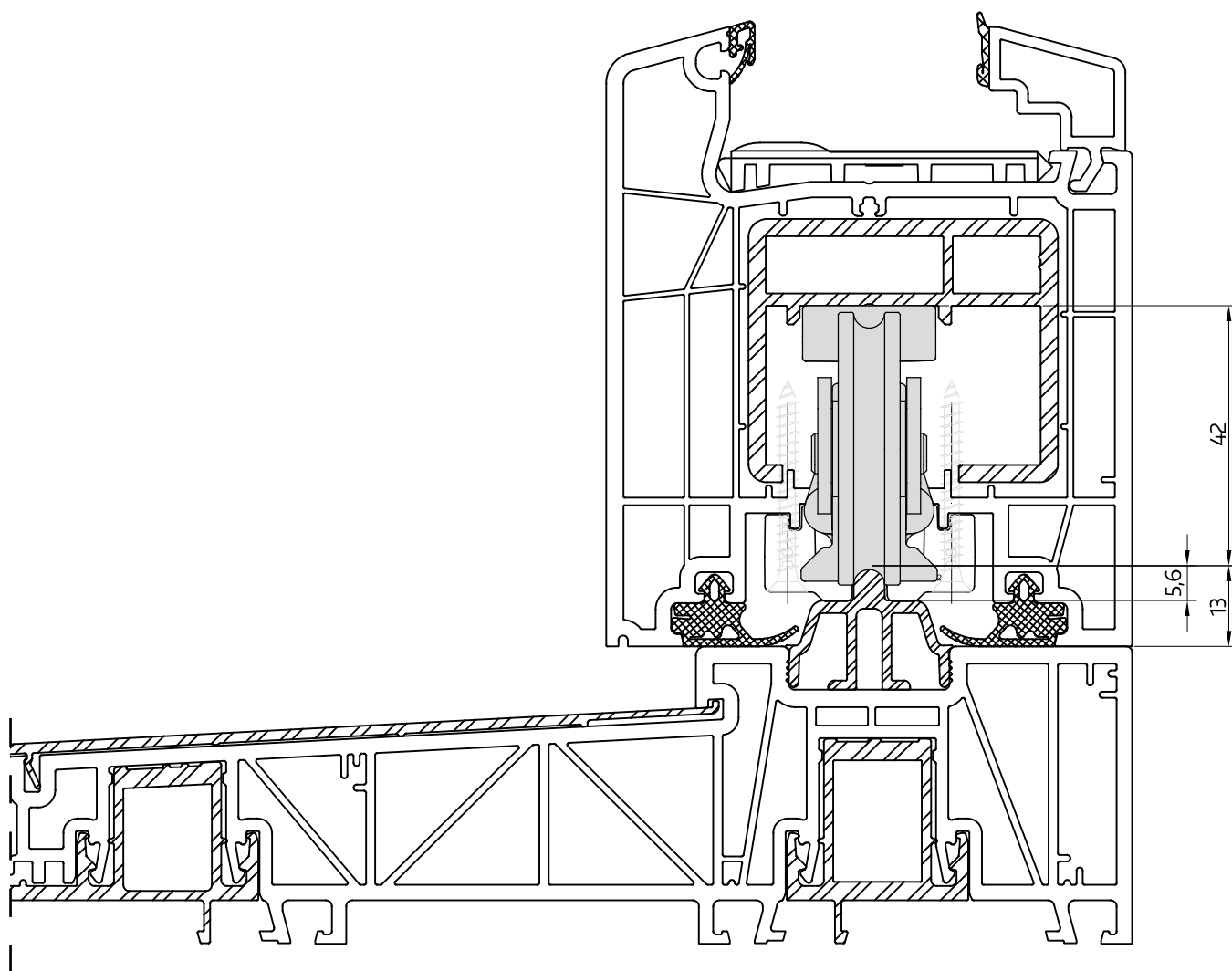


Vertikalschnitt Laufschiene flach



M 1:1

Vertikalschnitt Laufschiene hoch



Sie wollen alles aus einer Hand?

Bei uns bekommen Sie Beschlagslösungen für Ihre Großflächen, Fenster und Türen – für Holz, PVC und Aluminium. Erleben Sie unser vielseitiges Systemangebot, umfassender Service inklusive. Entdecken Sie mehr davon auf unserer Website **www.maco.eu** oder kontaktieren Sie Ihren MACO-Kundenberater. Für aktuelle Neuheiten folgen Sie uns auf Social Media.



MACO in Ihrer Nähe:
www.maco.eu/kontakt



TECHNIK DIE BEWEGT



Dieses Print-Dokument wird laufend überarbeitet.
Die aktuelle Version finden Sie unter <https://www.maco.eu/assets/760398>
oder scannen Sie den QR-Code.

Erstellt: 04/2026
Best.-Nr. 760398
Alle Rechte und Änderungen vorbehalten.