

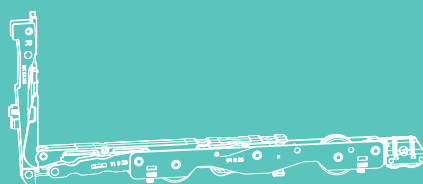


TECHNIK DIE BEWEGT

MACO

Move HS

Hebe-Schiebe-Beschläge



Profilbestellliste

Aluprof MB59

Flügelprofil K518857X
Rahmenprofil K518850X
Schwellenprofil K518850X

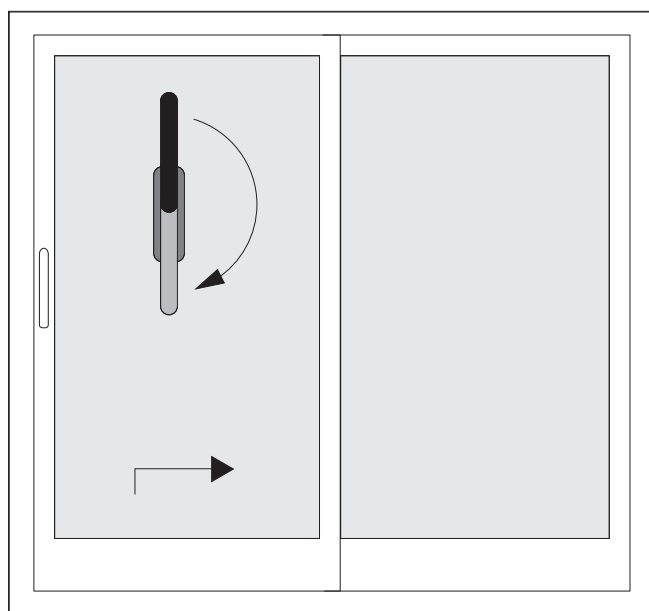
Verwendung ausschließlich für Fachbetriebe!

Inhaltsverzeichnis

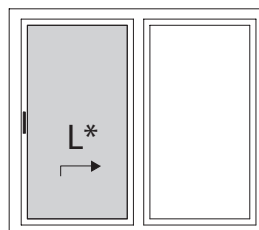
Allgemeine Informationen	3
Griffstellungen	3
Flügelanordnung	3
Montageanleitungen und Anwendungsdiagramm	4
Anwendungsbereich	4
Beschlagsübersicht Getriebe für Bolzenverschluss	5
Beschlagsübersicht Getriebe für Hakenverschluss	6
Horizontalschnitt Getriebe	10
Horizontalschnitt Hakengetriebe	11
Horizontalschnitt Getriebe - Schema C	12
Horizontalschnitt Hakengetriebe - Schema C	13
Vertikalschnitt Laufwagen	14

Allgemeine Informationen

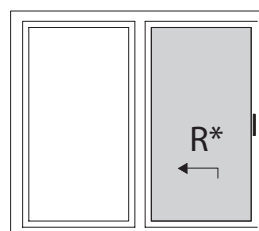
Griffstellungen



Ausführung Links



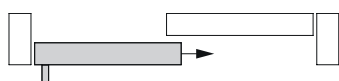
Ausführung Links
(DIN EN 12519 nach rechts öffnend)



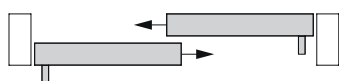
Ausführung Rechts
(DIN EN 12519 nach links öffnend)

Flügelanordnung

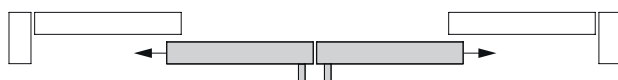
Schema A



Schema D



Schema C



Schema F



Schema G2



Montageanleitungen und Anwendungsdiagramm

Das Anwendungsdiagramm für das Hebeschiebesystem Move HS ist unbedingt zu beachten. Anwendungsdiagramme erhalten Sie auf Anfrage bei Ihrem zuständigen Außendienstmitarbeiter und der MACO Homepage (<https://www.maco.eu> / <https://www.hautau.de>) im Download der Montageanleitung Move HS.







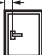


Anwendungsbereich

Für MACO Move HS gelten die genannten Anwendungsbereiche.

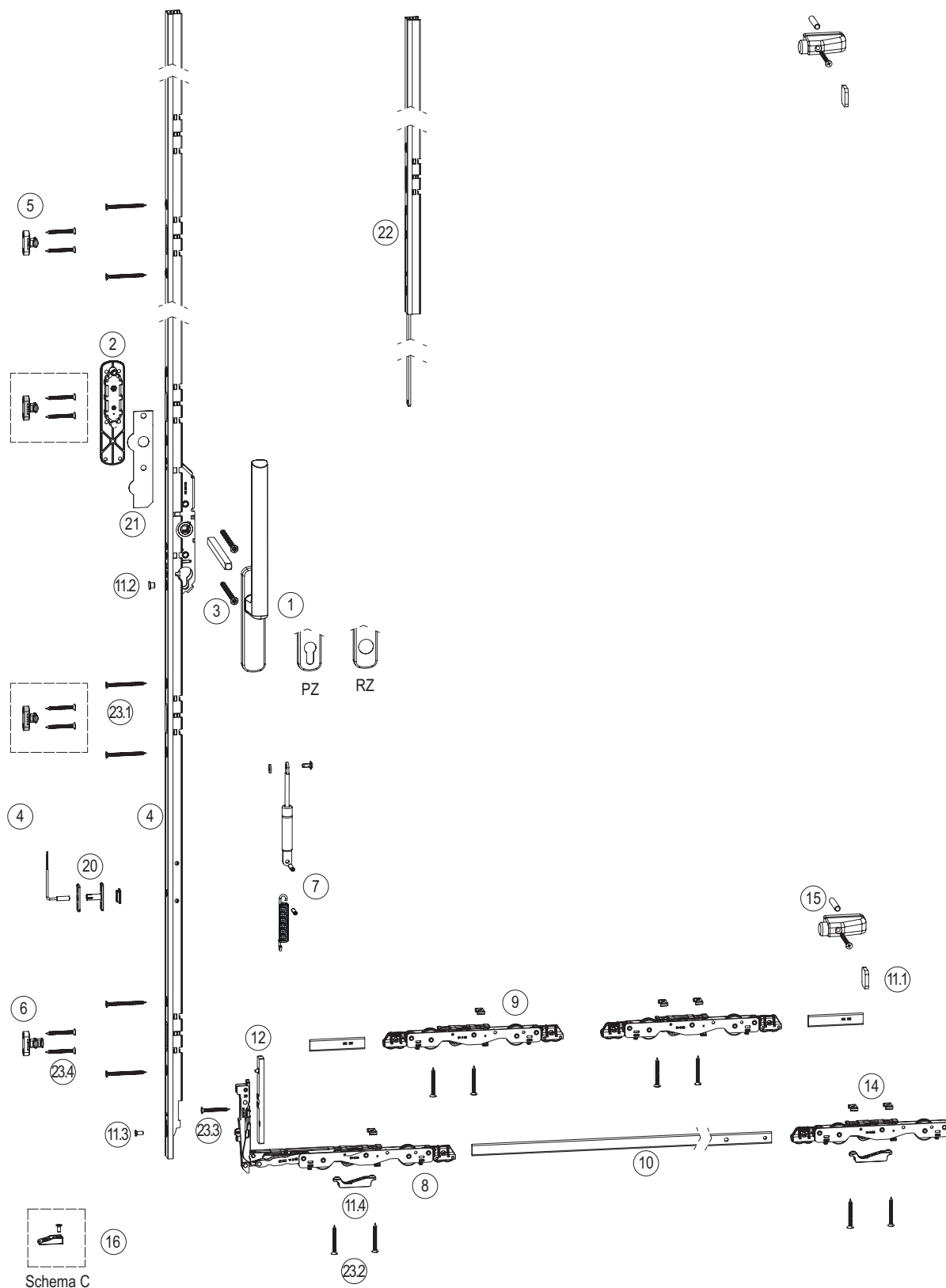
Verhältnis Flügelhöhe (FH) / Flügelbreite (FB) < 2,5 : 1

Die Maximalgrößen sind abhängig von der Statik und der Ausführung der Profile.

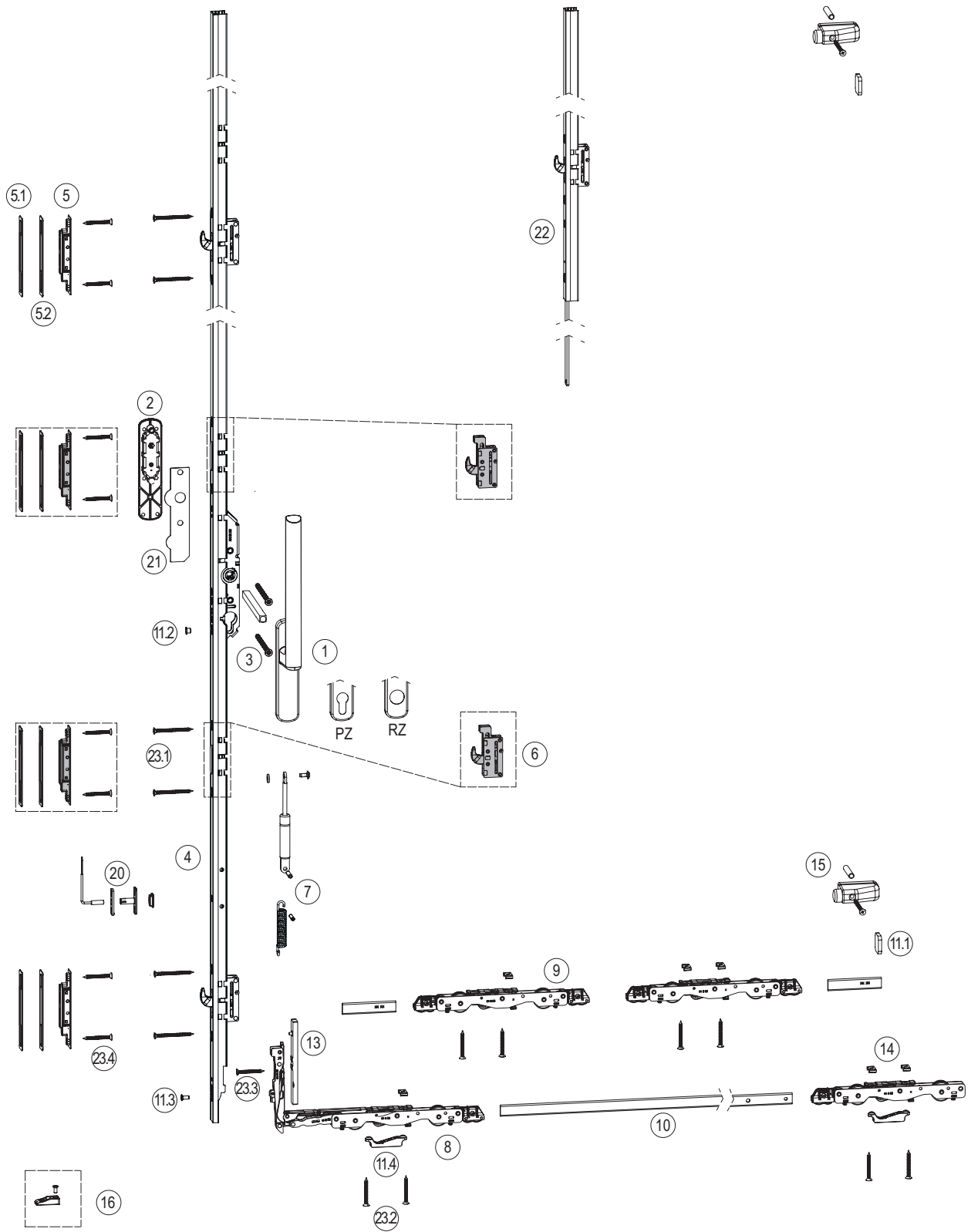
Es gelten die max. Anwendungsbereiche und Gewichte aus den Vorgaben des Profilherstellers, diese müssen eingehalten werden.

		
FB 	3.235 mm	3.385 mm
FH 	3.300 mm	
FG 	270 kg	420 kg
DM 	27,5	
FDM 	44	
GH 	Gr. 1 - 3: 408 mm Gr. 4 - 5: 1008 mm	
	Ausfräsung Hakenschließteil: Typ 2 (PVC/Alu)	

Beschlagsübersicht Getriebe für Bolzenverschluss



Beschlagsübersicht Getriebe für Hakenverschluss





Pos.	Anzahl bei Schema					
	A	C	D	F	G-2	

Griffe

1	1	2	2	4	1	Griffe innen	Edelstahl	Blank	Titan	Weiss	Schwarz	Silber	
						HS-Griff 12 innen Nocke 10 ohne Stift	-	103696 + 366005 ¹⁾	218398	218399	226148	218397	1
						HS-Griff 12 innen PZ Nocke 10 ohne Stift	-	103696 + 365618 ¹⁾	218404	218405	226239	218403	1
						HS-Griff Unity innen Nocke 10 ohne Stift	477499			-			1
						HS-Griff Unity innen PZ Nocke 10 ohne Stift	477500			-			1
						HS Griff Atrium innen Nocke 12 ohne Stift	-	246182	300084	246287	246272	246236	1
						HS Griff Atrium innen PZ Nocke 12 ohne Stift	-	246185	300085	246290	246275	246248	1
						HS Griff Atrium innen RZ Nocke 12 ohne Stift	-	246191	300086	246296	246284	246266	1
2	1	2	2	4	1	Griffe außen	Edelstahl	Blank	Titan	Weiss	Schwarz	Silber	
						HS Muschelgriff kurz Einfrästiefe 9 mm	-	369778 ²⁾	369775	369776	370973	369773	10
						HS Muschelgriff lang Einfrästiefe 9 mm	-	371846 ²⁾	371853	371854	371852	371851	10
						HS Muschelgriff Unity kurz Einfrästiefe 9 mm	477503			-			1
						HS-Griff 12 außen PZ ohne Stift	-	103972 + 365618 ¹⁾	218417	218418	227609	218416	1
						HS-Griff Unity außen PZ Nocke 10 ohne Stift	477501			-			1
						HS Griff Atrium außen PZ Nocke 12 ohne Stift	-	246188	300087	246293	246278	246254	1
						HS Griff Atrium außen PZ Nocke 12 ohne Stift	-	246194	300088	246299	246281	246269	1
3	1	2	2	4	1	Packung Schrauben und Vierkantstift						Silber	
						HS-Griff 12 und Unity innen - Muschelgriff außen							10
						HS-Griff 12 und Unity innen / aussen							10
						HS-Griff Atrium innen - Muschelgriff außen							10
						HS-Griff Atrium innen / aussen							10

Getriebe für Bolzenverschluss

4	1	2	2	4	1	Getriebe 500 kg Move HS für Bolzen DM 27,5				L	Schwarz	Silber			
						<i>L Getriebe = FH - 50</i>	Gr.1	408	836	1 326	2	1 275	251892	251887	5
					Gr.2		408	1 316	1 726	2 (3)	1 675	251893	251888	5	
					Gr.3		1 008	1 716	2 126	2 (4)	2 075	251894	251889	5	
					Gr.4		1 008	2 116	2 576	2 (4)	2 525	251895	251890	5	
					mit Bedienkraftunterstützung und Griffdämpfung		Gr.4	1 008	2 116	2 576	2 (4)	2 525	-	251907	5
					Gr.5	1 008	2 516	2 976	2 (4)	2 925	251896	251891	5		
5	1	1	2	3	1	Verriegelungsbolzen PVC/Alu				L		Silber			
						<i>FH > 2200 Anzahl x 2</i>				14,0			482565	20	
6	1	1	2	3	1	Verriegelungsbolzen PVC/Alu mit Spaltlüftung				L		Silber			
										14,0			482576	20	

Getriebe für Hakenverschluss

4	1	1	2	3	1	Getriebe 500 kg Move HS mit Haken DM 27,5				L	Schwarz	Silber			
						<i>L Getriebe = FH - 50</i>	Gr.1	408	836	1 326	2	1 275	251918	251911	5
					Gr.2		408	1 316	1 726	2 (3)	1 675	251919	251912	5	
					Gr.3		1 008	1 716	2 126	2 (4)	2 075	251920	251913	5	
					Gr.4		1 008	2 116	2 576	2 (4)	2 525	251921	251914	5	
					Gr.5		1 008	2 516	2 976	2 (4)	2 925	251922	251915	5	
4.1	0	1	0	1	0	Getriebe 500 kg Move HS für Schema C-F Haken DM 27,5				L	Schwarz	Silber			
						<i>L Getriebe = FH - 50</i>	Gr.1	408	836	1 326	-	1 275	-	251887	5
					Gr.2		408	1 316	1 726	-	1 675	-	251888	5	
					Gr.3		1 008	1 716	2 126	-	2 075	-	251889	5	
					Gr.4		1 008	2 116	2 576	-	2 525	-	251890	5	
					Gr.5		1 008	2 516	2 976	-	2 925	-	251891	5	
5	2	2	4	6	2	Schließteil für Hakengetriebe					Schwarz	Silber			
						<i>FH > 2200 Anzahl + 1, Schema D u. F Anzahl + 2</i>					252046	251287	10		
5.1	2	2	4	6	2	Unterlage für Hakenschließteil				H 1		Silber			
						<i>FH > 2200 Anzahl + 1, Schema D u. F Anzahl + 2</i>				3,0			374114	20	
5.2	2	2	4	6	2	Unterlage für Hakenschließteil				H 2		Silber			
						<i>FH > 2200 Anzahl + 1, Schema D u. F Anzahl + 2</i>				1,5			374112	20	

Bei FH > 2200

6	1	1	2	3	1	Hakenkasten für Hakengetriebe Move HS						Silber		
						<i>Zusätzlich 1 x Pos. 12 bestellen</i>							252029	10

7	1	2	2	4	1	Bedienkraftunterstützung für Move HS Getriebe	Flügelgewicht					
						Gasfeder für HS-Bedienkraftunterstützung mit Griffdämpfung <i>1 x Gasdruckfeder</i> <i>1 x Spannstift</i> <i>1 x Schraube M6 x 12</i> <i>1 x Scheibe</i>	> 350 kg				107090	10
						Zugfeder für HS-Bedienkraftunterstützung <i>1 x Zugfeder</i> <i>1 x Spannstift</i>	> 250 - 350 kg				107091	10

Pos.	Anzahl bei Schema					G-2				
	A	C	D	F						

Laufwagen und Verbindungsstange

8	1	2	2	4	1	Packung Laufwagen Nut 16x30 Move HS 270kg mit Bürste	Silber	
						1x Laufwagen vorne Move HS mit Bürste 1x Laufwagen hinten Move HS mit Bürste	486876	1
						ohne Bürste	486877	1
						1x Laufwagen vorne Move HS ohne Bürste 1x Laufwagen hinten Move HS ohne Bürste		
						mit Bürste höhenverstellbar	482516	1
						1x Laufwagen vorne Move HS mit Bürste 1x Laufwagen hinten Move HS mit Bürste höhenverstellbar		

Zusätzlich bei höherem Flügelgewicht Pos. 9

9	1	2	2	4	1	Packung Zusatzlaufwagen Nut 16x30 Move HS 420kg mit Bürste	Silber							
						2x Laufwagen mitte Move HS mit Bürste 2x Verbindungsstange Move HS 3,32x15,85 L=75mm	486878	1						
10	1	2	2	4	1	Verbindungsstange Move HS 3,32x15,85	Single	Tandem	L	Silber				
						L Stange Single = FB - 567	Gr.150	665	1 525	1 240	2 100	939	481859	10
						L Stange Tandem = FB - 1141	Gr.200	1 526	2 025	2 101	2 600	1439	481860	10
							Gr.250	2 026	2 525	2 601	3 100	1939	481861	10
						Korrekturmaß K = -30	Gr.323	2 526	3 235	3 101	3 385	2 674	481862	10

Zubehör Alu HS

11	1	2	2	4	1	Packung Flügelteile Move HS 270kg für Alu-Systeme Laufschiene Rund		
						2x Puffer LM HS 300 schwarz Pos. 11.1 1x Abdeckkappe f. Schraubloch HS Getriebe grau Pos. 11.2 1x Schraube M 5 x 12 Pos. 11.3 2x Move HS Laufwagenabstützung grau Pos. 11.4	107073	10

Unterlegteile

14	1	2	2	4	1	Verbreiterung für HS Laufwagen 16 x 30	B	
						Bei Verwendung Zusatzlaufwagen (Pos. 9) Anzahl x 2	22,0	304790

Puffer

15	0	0	2	4	0	Anschlagpuffer HS Kunststoff mit langem Bolzen	Weiss	Schwarz	Silber	
						1x Puffergehäuse Kunststoff 1x Bolzen 8 x 50 1x Gummipilzpuffer 1x Senkblechschraube 4,8x70	107075	107074	107076	10

Zusätzlich bei Schema C und F

16	-	1	-	1	-	Move HS Riegelblock	Silber	
							481865	10



Pos.	Anzahl bei Schema									
	A	C	D	F	G-2					

OPTIONAL

20	1	-	2	2	1	Verschlussüberwachung Reedkontakt MVE Aufbau	Weiss 321167	Schwarz 321190	Silber 321152		1
						1 x Magnetkontakt 1 x Magnet mit Halteplatte 5 x Unterlegteil Magnetkontakt					
21	1	2	2	4	1	Anbohschutz HS Getriebe RC2 27,5					10
											374109
22						Move HS Getriebeverlängerung		Schwarz	Silber		
						für Bolzengetriebe L = 870 mm	1	251910	251909		5
						für Hakengetriebe L = 870 mm	1	251936	251935		5
23	1	2	2	4	1	Move HS Befestigungsschrauben A2					
						Getriebe	M5 x 40				Pos. 23.1
						Laufwagen waagrecht	M5 x 30				Pos. 23.2
						Laufwagen senkrecht	M5 x 20				Pos. 23.3
						Verriegelungen	4,8 x 32				Pos. 23.4

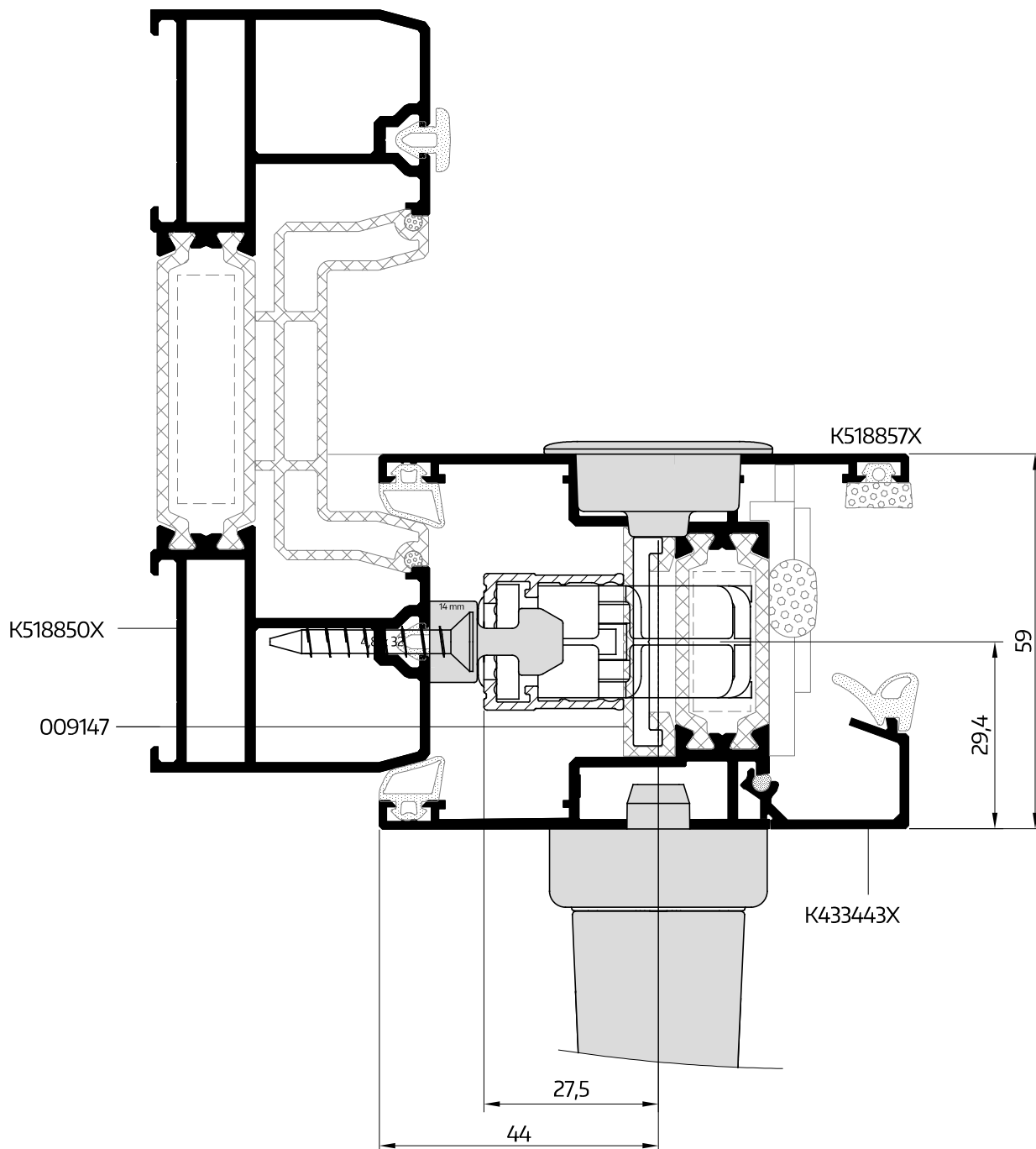
LEHREN

101	Bohrlehre für Move HS Getriebe Standard Gr. 3-5 Holz/PVC/Alu	252187	1
120	Bohrlehre für Laufwagen Move HS Nut 16/18/22 x 30	106304	1
121	Bohrlehre für Verriegelungsblock Move HS	187972	1

¹⁾ VE 10

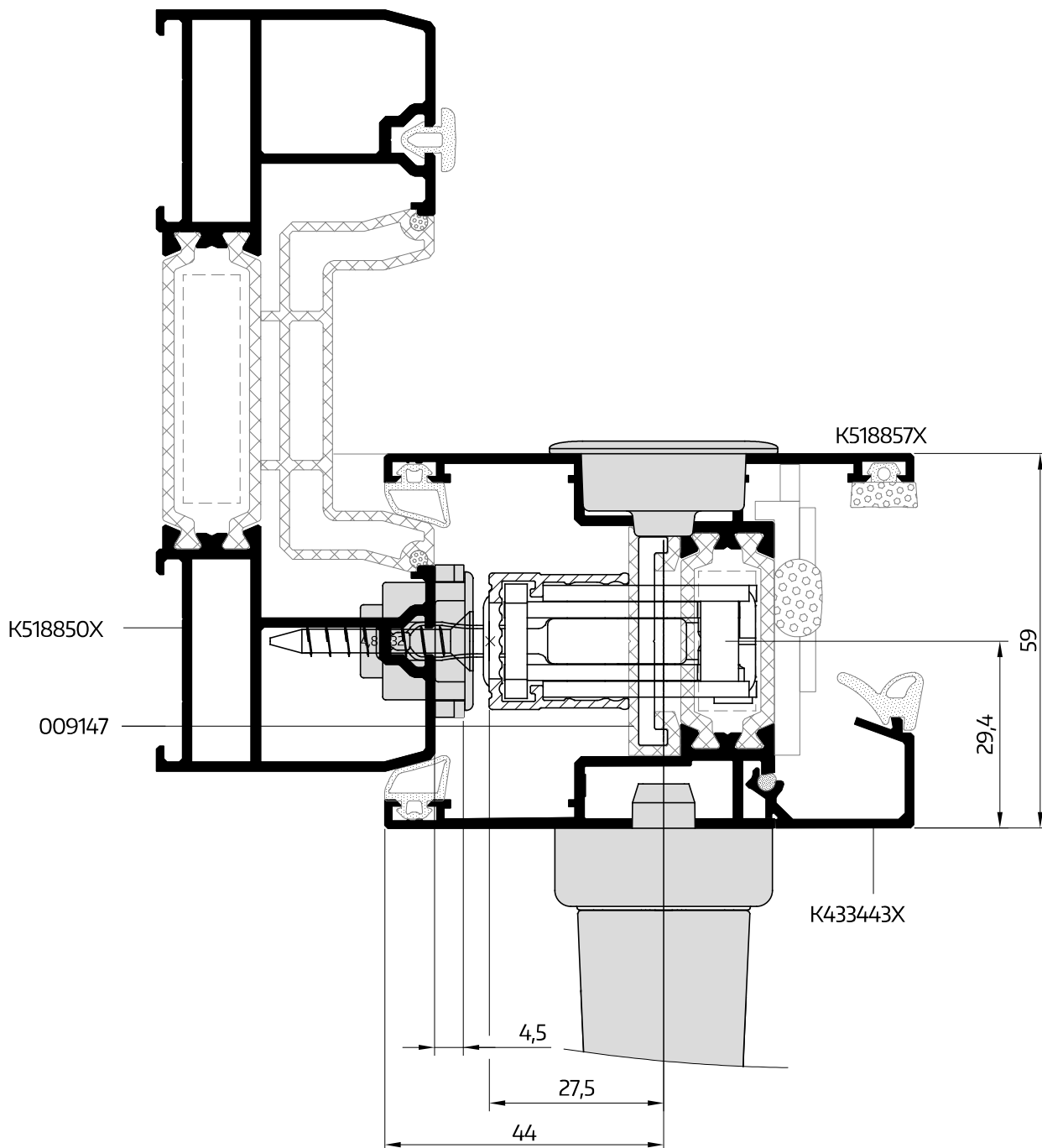
²⁾ VE 100

Horizontalschnitt Getriebe

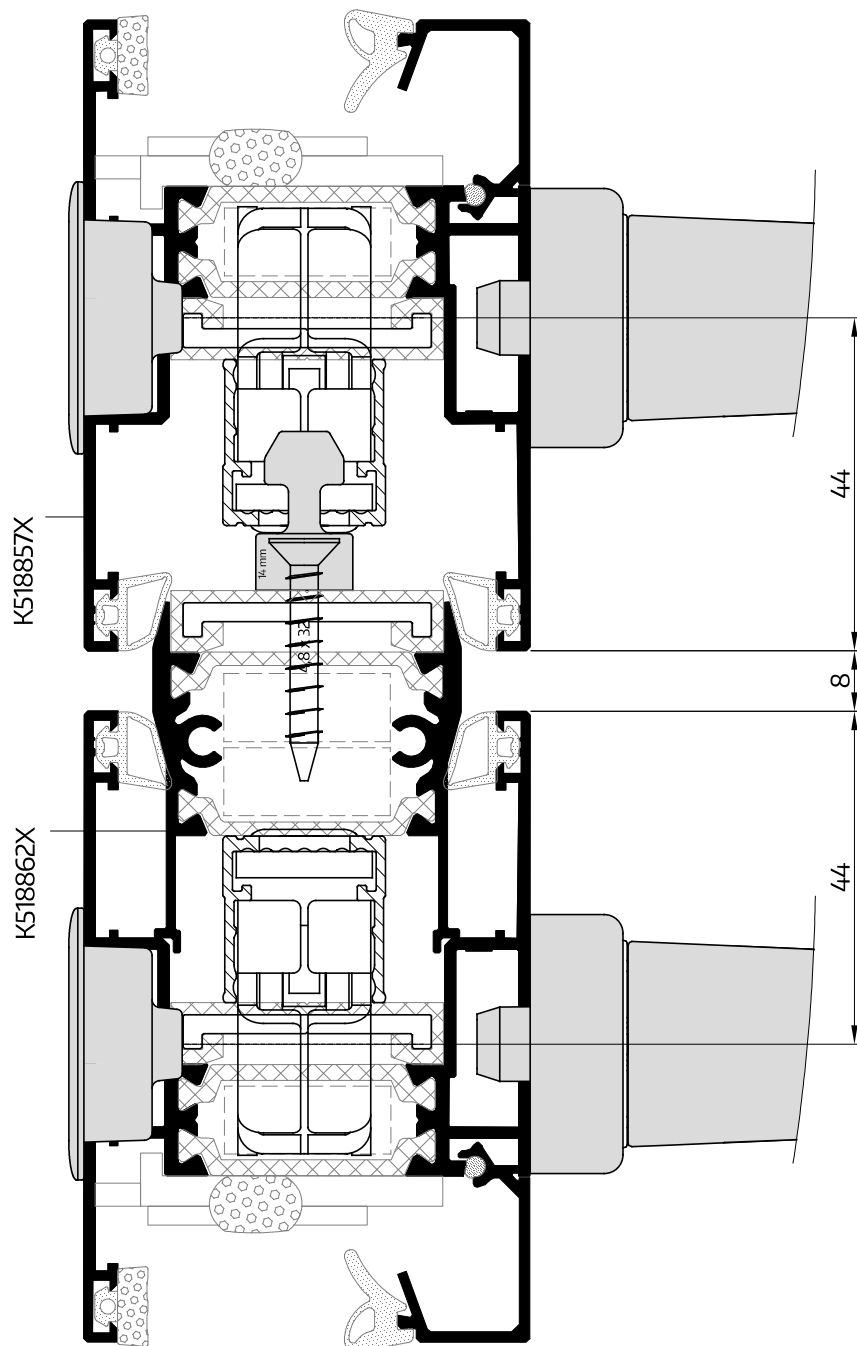


M 1:1

Horizontalschnitt Hakengetriebe

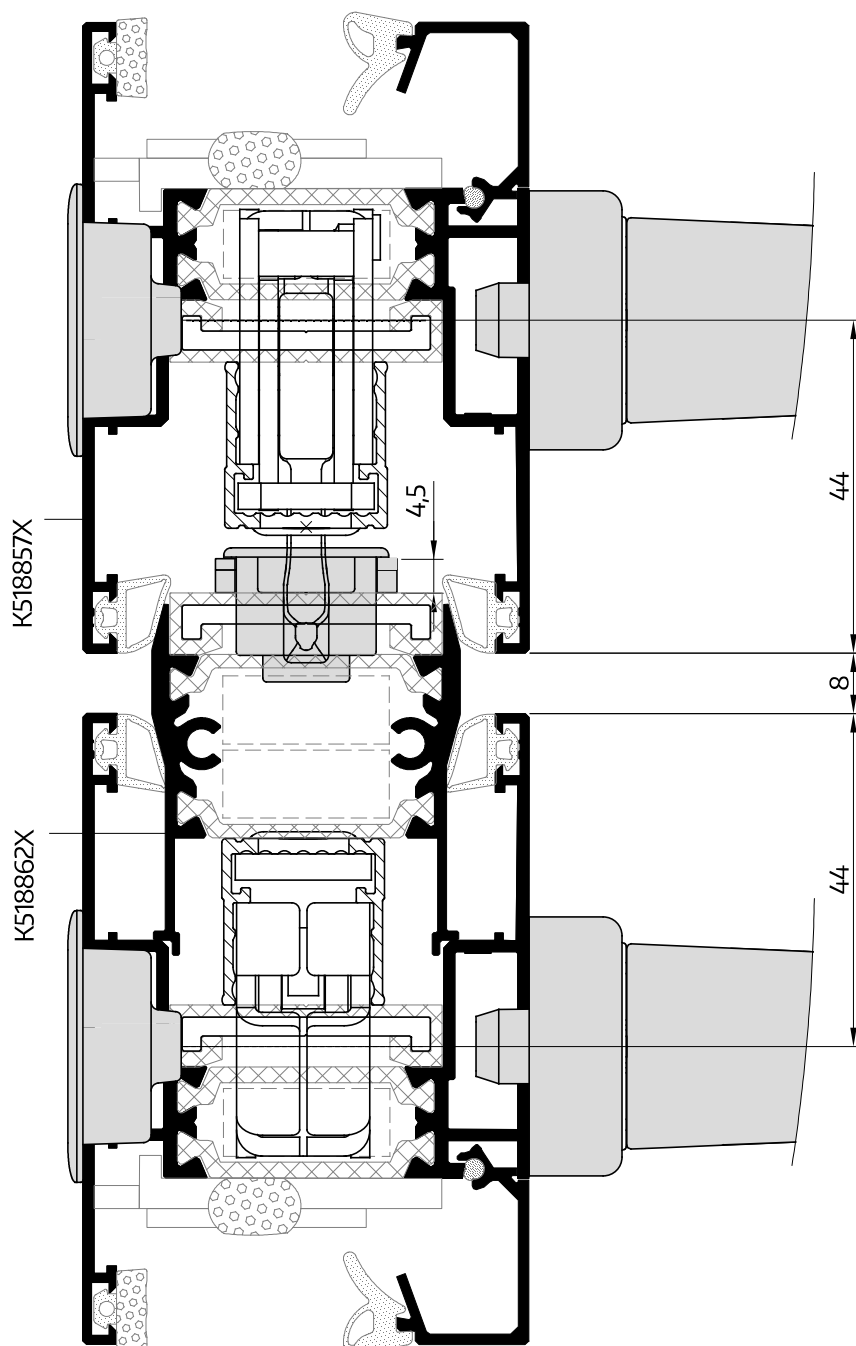


Horizontalschnitt Getriebe - Schema C

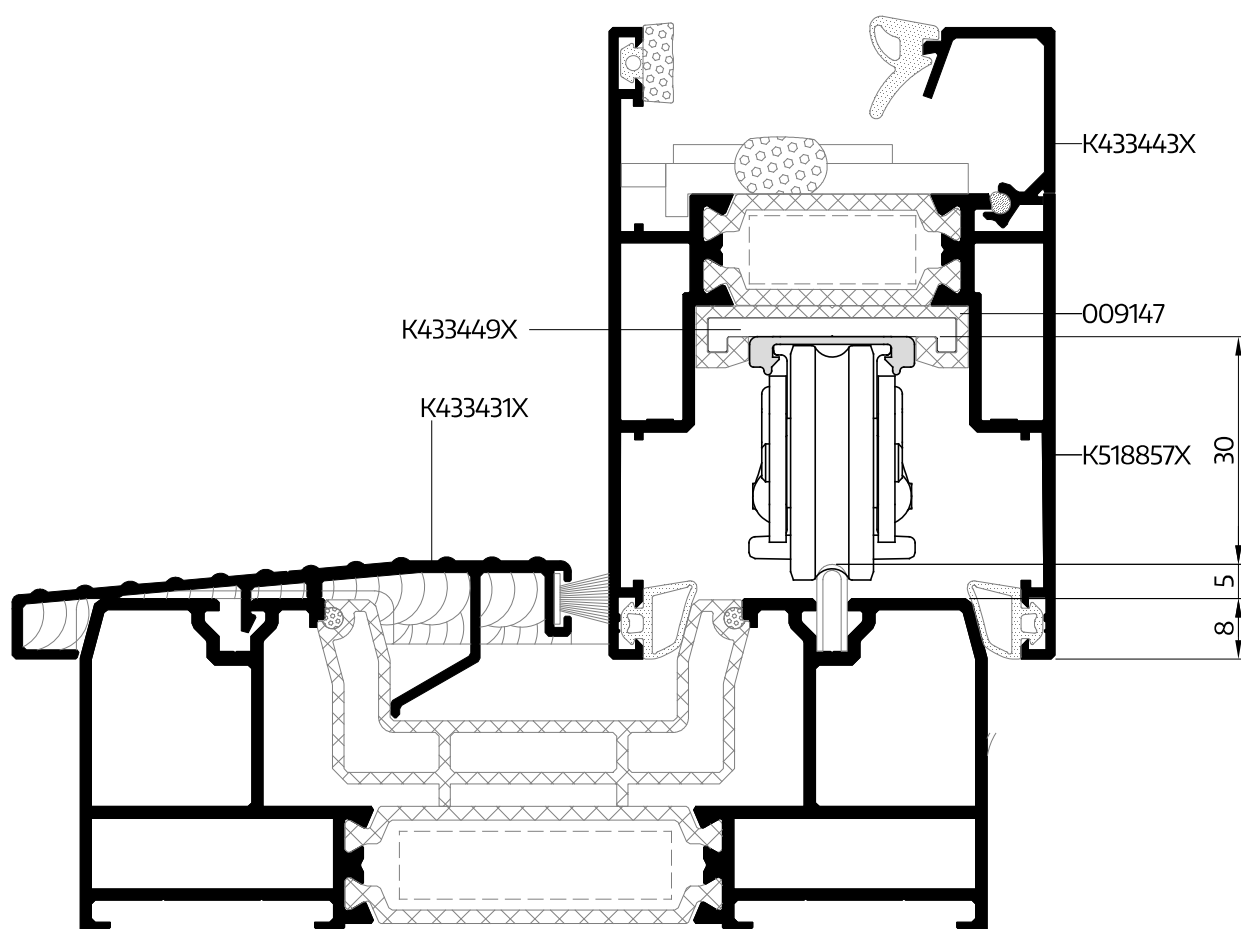


M 1:1

Horizontalschnitt Hakengetriebe - Schema C



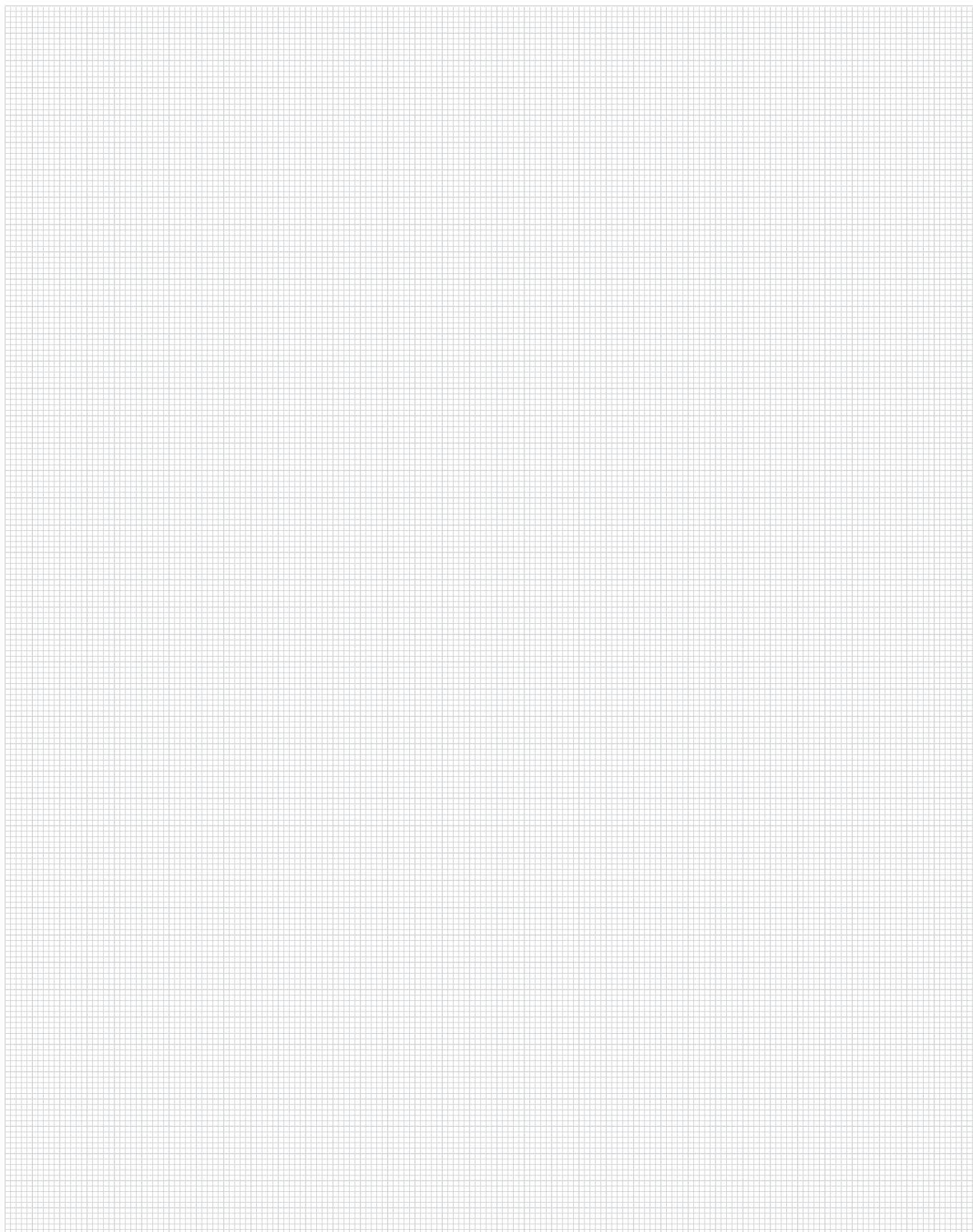
Vertikalschnitt Laufwagen



M 1:1



Notizen



Sie wollen alles aus einer Hand?

Bei uns bekommen Sie Beschlagslösungen für Ihre Großflächen, Fenster und Türen – für Holz, PVC und Aluminium. Erleben Sie unser vielseitiges Systemangebot, umfassender Service inklusive. Entdecken Sie mehr davon auf unserer Website **www.maco.eu** oder kontaktieren Sie Ihren MACO-Kundenberater. Für aktuelle Neuheiten folgen Sie uns auf Social Media.



MACO in Ihrer Nähe:
www.maco.eu/kontakt



TECHNIK DIE BEWEGT



Dieses Print-Dokument wird laufend überarbeitet.
Die aktuelle Version finden Sie unter <https://www.maco.eu/assets/760399>
oder scannen Sie den QR-Code.

Erstellt: 04/2026
Best.-Nr. 760399
Alle Rechte und Änderungen vorbehalten.