



TECHNIK DIE BEWEGT

MACO

Move HS

Hebe-Schiebe-Beschläge



Profilbestellliste

Aluprof MB77 (F91)

Flügelprofil K518808X
Rahmenprofil K518800X
Schwellenprofil K518800X

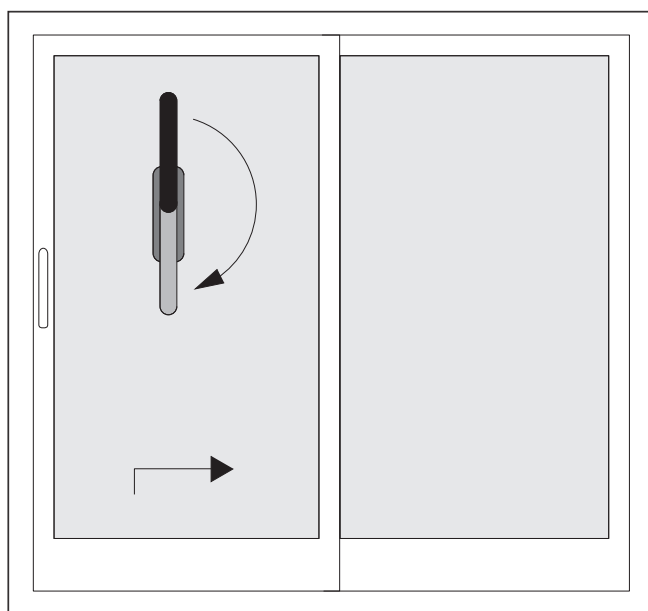
Verwendung ausschließlich für Fachbetriebe!

Inhaltsverzeichnis

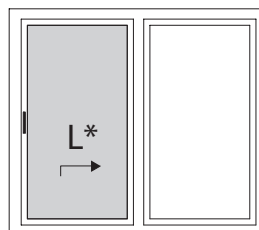
Allgemeine Informationen	3
Griffstellungen	3
Flügelanordnung	3
Montageanleitungen und Anwendungsdiagramm	4
Anwendungsbereich	4
Beschlagsübersicht Getriebe für Bolzenverschluss	5
Beschlagsübersicht Getriebe für Hakenverschluss	6
Horizontalschnitt Getriebe	10
Horizontalschnitt Hakengetriebe	11
Horizontalschnitt Getriebe - Schema C	12
Horizontalschnitt Hakengetriebe - Schema C	13
Vertikalschnitt Laufwagen	14

Allgemeine Informationen

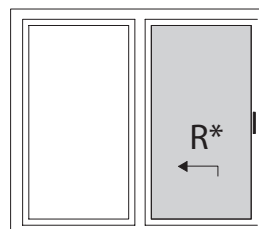
Griffstellungen



Ausführung Links



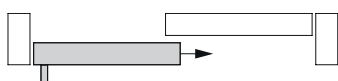
Ausführung Links
(DIN EN 12519 nach rechts öffnend)



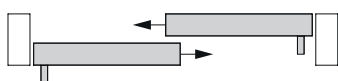
Ausführung Rechts
(DIN EN 12519 nach links öffnend)

Flügelanordnung

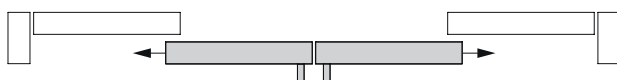
Schema A



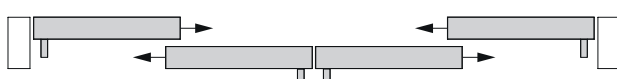
Schema D



Schema C



Schema F



Schema G2



Montageanleitungen und Anwendungsdiagramm

Das Anwendungsdiagramm für das Hebeschiebesystem Move HS ist unbedingt zu beachten. Anwendungsdiagramme erhalten Sie auf Anfrage bei Ihrem zuständigen Außendienstmitarbeiter und der MACO Homepage (<https://www.maco.eu> / <https://www.hautau.de>) im Download der Montageanleitung Move HS.










Anwendungsbereich

Für MACO Move HS gelten die genannten Anwendungsbereiche.

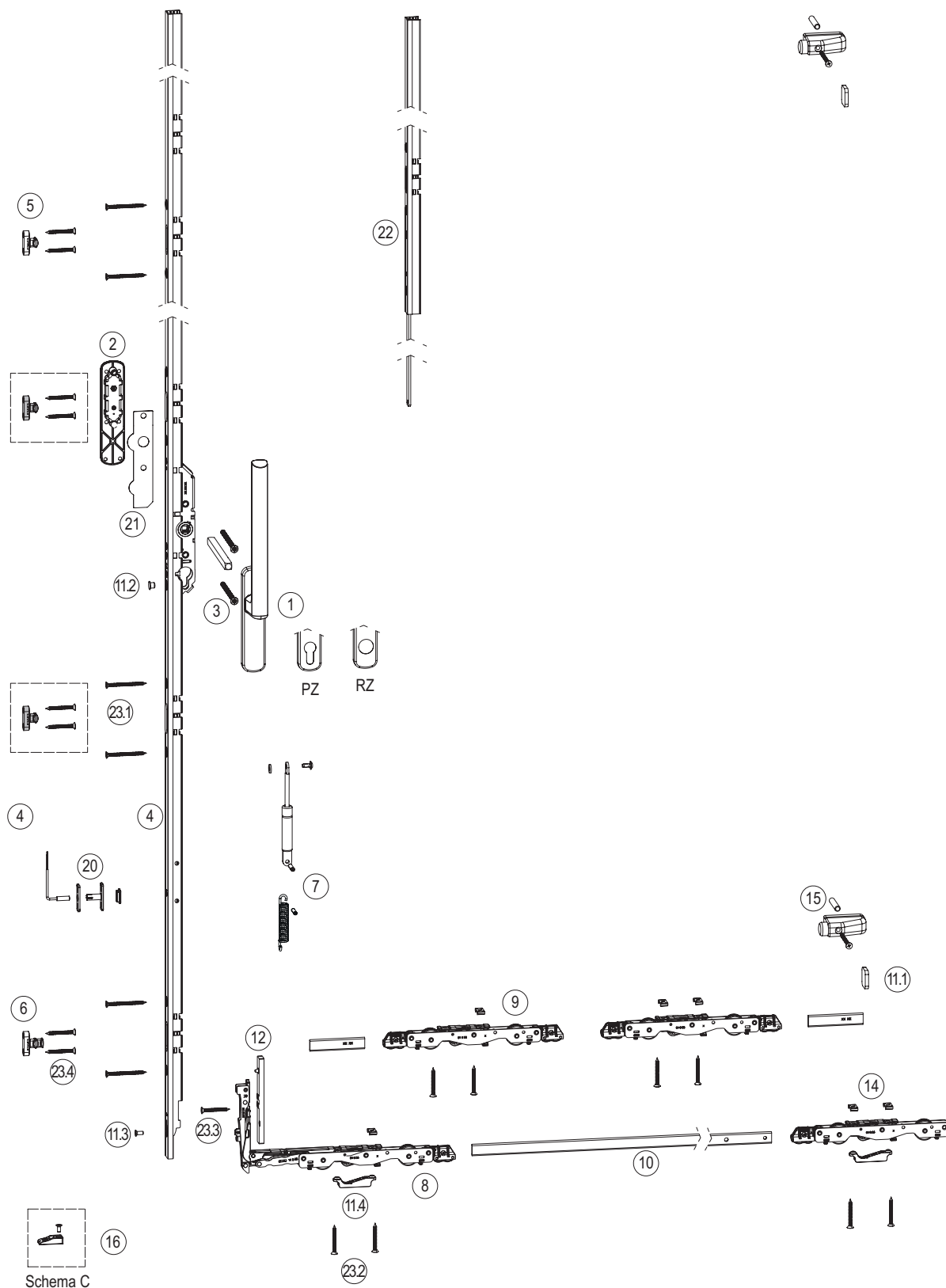
Verhältnis Flügelhöhe (FH) / Flügelbreite (FB) < 2,5 : 1

Die Maximalgrößen sind abhängig von der Statik und der Ausführung der Profile.

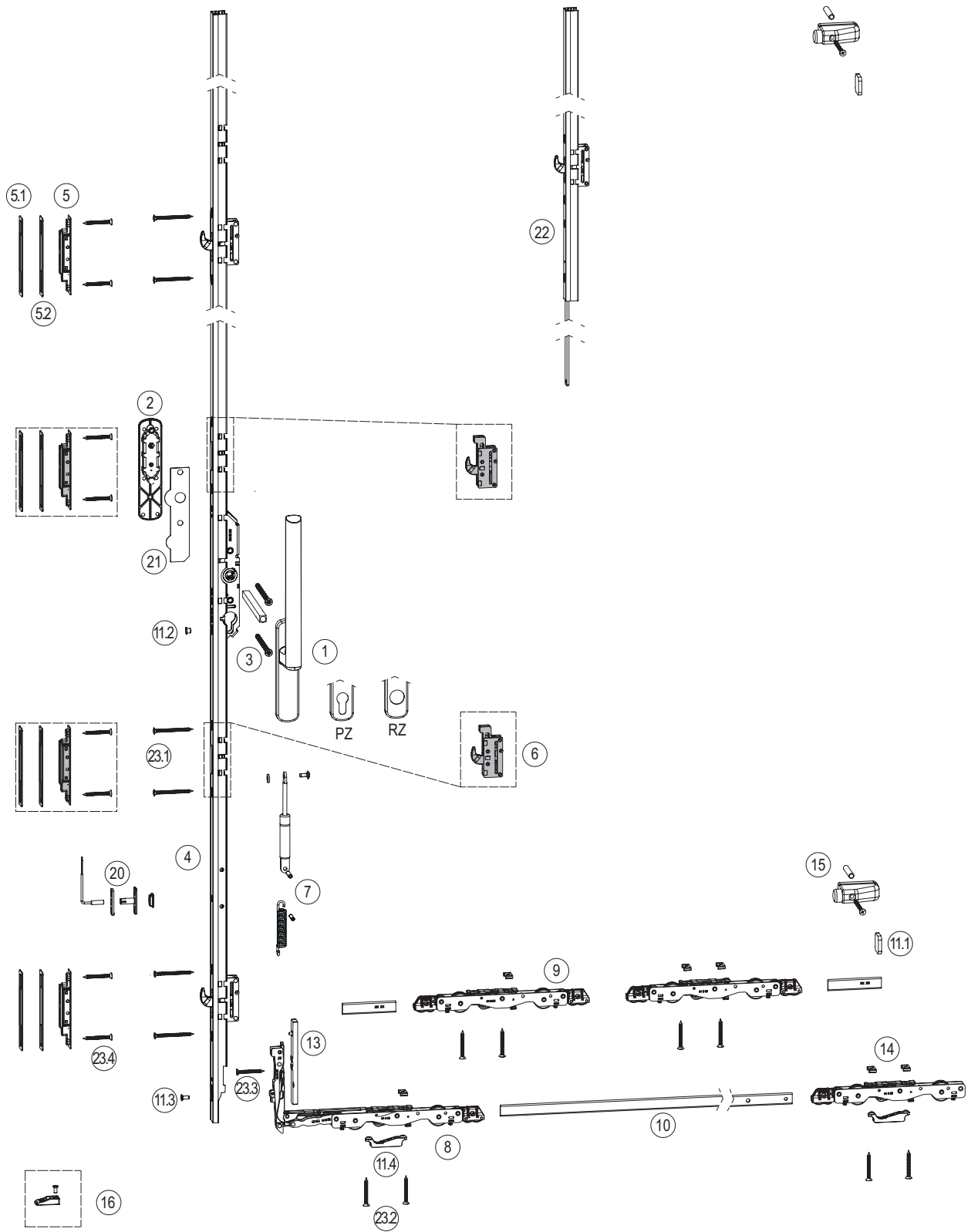
Es gelten die max. Anwendungsbereiche und Gewichte aus den Vorgaben des Profilherstellers, diese müssen eingehalten werden.

		
FB 	3.235 mm	3.385 mm
FH 	3.300 mm	
FG 	270 kg	420 kg
DM 	27,5	
FDM 	44	
GH 	Gr. 1 - 3: 408 mm Gr. 4 - 5: 1008 mm	
	Ausfräsung Hakenschließteil: Typ 2 (PVC/Alu)	

Beschlagsübersicht Getriebe für Bolzenverschluss



Beschlagsübersicht Getriebe für Hakenverschluss





Pos.	Anzahl bei Schema					
	A	C	D	F	G-2	

Griffe

1	1	2	2	4	1	Griffe innen	Edelstahl	Blank	Titan	Weiss	Schwarz	Silber	
							HS-Griff 12 innen Nocke 10 ohne Stift	-	103696 + 366005 ¹⁾	218398	218399	226148	
HS-Griff 12 innen PZ Nocke 10 ohne Stift	-	103696 + 365618 ¹⁾	218404	218405	226239	218403	1						
HS-Griff Unity innen Nocke 10 ohne Stift	477499						-	1					
HS-Griff Unity innen PZ Nocke 10 ohne Stift	477500						-	1					
HS Griff Atrium innen Nocke 12 ohne Stift	-	246182	300084	246287	246272	246236	1						
HS Griff Atrium innen PZ Nocke 12 ohne Stift	-	246185	300085	246290	246275	246248	1						
HS Griff Atrium innen RZ Nocke 12 ohne Stift	-	246191	300086	246296	246284	246266	1						
2	1	2	2	4	1	Griffe außen	Edelstahl	Blank	Titan	Weiss	Schwarz	Silber	
							HS Muschelgriff kurz Einfrästiefe 9 mm	-	369778 ²⁾	369775	369776	370973	
HS Muschelgriff lang Einfrästiefe 9 mm	-	371846 ²⁾	371853	371854	371852	371851	10						
HS Muschelgriff Unity kurz Einfrästiefe 9 mm	477503						-	1					
HS-Griff 12 außen PZ ohne Stift	-	103972 + 365618 ¹⁾	218417	218418	227609	218416	1						
HS-Griff Unity außen PZ Nocke 10 ohne Stift	477501						-	1					
HS Griff Atrium außen PZ Nocke 12 ohne Stift	-	246188	300087	246293	246278	246254	1						
HS Griff Atrium außen PZ Nocke 12 ohne Stift	-	246194	300088	246299	246281	246269	1						
3	1	2	2	4	1	Packing Schrauben und Vierkantstift						Silber	
							HS-Griff 12 und Unity innen - Muschelgriff außen						105542
HS-Griff 12 und Unity innen / aussen							104831	10					
HS-Griff Atrium innen - Muschelgriff außen							482532	10					
HS-Griff Atrium innen / aussen							482536	10					

Getriebe für Bolzenverschluss

4	1	2	2	4	1	Getriebe 500 kg Move HS für Bolzen DM	27,5				L	Schwarz	Silber	
	Gr.2	408	1316	1726	2 (3)	1675	251893	251888	5					
	Gr.3	1008	1716	2126	2 (4)	2075	251894	251889	5					
	Gr.4	1008	2116	2576	2 (4)	2525	251895	251890	5					
	mit Bedienkraftunterstützung und Griffdämpfung	Gr.4	1008	2116	2576	2 (4)	2525	-	251907	5				
		Gr.5	1008	2516	2976	2 (4)	2925	251896	251891	5				
5	1	1	2	3	1	Verriegelungsbolzen PVC/Alu						L	Silber	
							<i>FH > 2200 Anzahl x 2</i>						14,0	482565
6	1	1	2	3	1	Verriegelungsbolzen PVC/Alu mit Spaltlüftung						L	Silber	
												14,0	482576	20

Getriebe für Hakenverschluss

4	1	1	2	3	1	Getriebe 500 kg Move HS mit Haken DM	27,5				L	Schwarz	Silber	
	Gr.2	408	1316	1726	2 (3)	1675	251919	251912	5					
	Gr.3	1008	1716	2126	2 (4)	2075	251920	251913	5					
	Gr.4	1008	2116	2576	2 (4)	2525	251921	251914	5					
	Gr.5	1008	2516	2976	2 (4)	2925	251922	251915	5					
4.1	0	1	0	1	0	Getriebe 500 kg Move HS für Schema C-F	27,5				L	Schwarz	Silber	
	Gr.2	408	1316	1726	-	1675	-	251888	5					
	Gr.3	1008	1716	2126	-	2075	-	251889	5					
	Gr.4	1008	2116	2576	-	2525	-	251890	5					
	Gr.5	1008	2516	2976	-	2925	-	251891	5					
5	2	2	4	6	2	Schließeteil für Hakengetriebe						Schwarz	Silber	
							<i>FH > 2200 Anzahl + 1, Schema D u. F Anzahl + 2</i>						252046	251287
5.1	2	2	4	6	2	Unterlage für Hakenschließeteil						H 1	Silber	
							<i>FH > 2200 Anzahl + 1, Schema D u. F Anzahl + 2</i>						3,0	374114
5.2	2	2	4	6	2	Unterlage für Hakenschließeteil						H 2	Silber	
							<i>FH > 2200 Anzahl + 1, Schema D u. F Anzahl + 2</i>						1,5	374112

Bei FH > 2200

6	1	1	2	3	1	Hakenkasten für Hakengetriebe Move HS						Silber		
							<i>Zusätzlich 1x Pos. 12 bestellen</i>						252029	10
7	1	2	2	4	1	Bedienkraftunterstützung für Move HS Getriebe						Flügelgewicht		
							Gasfeder für HS-Bedienkraftunterstützung mit Griffdämpfung <i>1x Gasdruckfeder 1x Spannstift 1x Schraube M6 x 12 1x Scheibe</i>						> 350 kg	107090
						Zugfeder für HS-Bedienkraftunterstützung <i>1x Zugfeder 1x Spannstift</i>						> 250 - 350 kg	107091	10

Pos	Anzahl bei Schema									
	A	C	D	F	G-2					

Laufwagen und Verbindungsstange

8	1	2	2	4	1	Packung Laufwagen Nut 16x30 Move HS 270kg			Silber	
						mit Bürste			486876	1
						1x Laufwagen vorne Move HS mit Bürste 1x Laufwagen hinten Move HS mit Bürste				
						ohne Bürste			486877	1
						1x Laufwagen vorne Move HS ohne Bürste 1x Laufwagen hinten Move HS ohne Bürste				
					mit Bürste höhenverstellbar			482516	1	
					1x Laufwagen vorne Move HS mit Bürste 1x Laufwagen hinten Move HS mit Bürste höhenverstellbar					

Zusätzlich bei höherem Flügelgewicht Pos. 9

9	1	2	2	4	1	Packung Zusatzlaufwagen Nut 16x30 Move HS 420kg			Silber			
						mit Bürste			486878	1		
						2x Laufwagen mitte Move HS mit Bürste 2x Verbindungsstange Move HS 3,32x15,85 L=75mm						
10	1	2	2	4	1	Verbindungsstange Move HS 3,32x15,85	Single	Tandem	L	Silber		
						<i>L Stange Single = FB - 580</i>	Gr.150	665 1 525	1 240 2 100	939	481859	10
						<i>L Stange Tandem = FB - 1154</i>	Gr.200	1 526 2 025	2 101 2 600	1 439	481860	10
							Gr.250	2 026 2 525	2 601 3 100	1 939	481861	10
						<i>Korrekturmaß K = -17</i>	Gr.323	2 526 3 235	3 101 3 385	2 674	481862	10

Zubehör Alu HS

11	1	2	2	4	1	Packung Flügelteile Move HS 270kg für Alu-Systeme Laufschiene Rund					
						2x Puffer LM HS 300 schwarz <i>Pos. 11.1</i> 1x Abdeckkappe f. Schraubloch HS Getriebe grau <i>Pos. 11.2</i> 1x Schraube M 5 x 12 <i>Pos. 11.3</i> 2x Move HS Laufwagenabstützung grau <i>Pos. 11.4</i>			107073	10	

Unterlegteile

13	1	2	2	4	1	Unterlage aufsteckbar für Laufwagen Nut 16x30 senkrecht	H				
								4,0		482589	10
14	1	2	2	4	1	Verbreiterung für HS Laufwagen 16 x 30	B				
						<i>Bei Verwendung Zusatzlaufwagen (Pos. 9) Anzahl x 2</i>		18,0		304789	300

Puffer

15	0	0	2	4	0	Anschlagpuffer HS Kunststoff mit langem Bolzen	Weiss	Schwarz	Silber		
						1x Puffergehäuse Kunststoff 1x Bolzen 8 x 50 1x Gummipilzpuffer 1x Senkblechschraube 4,8x70	107075	107074	107076	10	

Zusätzlich bei Schema C und F

16	-	1	-	1	-	Move HS Riegelblock			Silber		
										481865	10



Pos.	Anzahl bei Schema									
	A	C	D	F	G-2					

OPTIONAL

20	1	-	2	2	1	Verschlussüberwachung Reedkontakt MVE Aufbau <i>1 x Magnetkontakt</i> <i>1 x Magnet mit Halteplatte</i> <i>5 x Unterlegteil Magnetkontakt</i>	Weiss	Schwarz	Silber		
							321167	321190	321152		1
21	1	2	2	4	1	Anbohschutz HS Getriebe RC2 27,5					
											374109
22						Move HS Getriebeverlängerung für Bolzengetriebe L = 870 mm für Hakengetriebe L = 870 mm		Schwarz	Silber		
							1	251910	251909		5
							1	251936	251935		5
23	1	2	2	4	1	Move HS Befestigungsschrauben A2 <i>Getriebe M5 x 40 Pos. 23.1</i> <i>Laufwagen waagrecht M5 x 30 Pos. 23.2</i> <i>Laufwagen senkrecht M5 x 20 Pos. 23.3</i> <i>Verriegelungen 4,8 x 32 Pos. 23.4</i>					

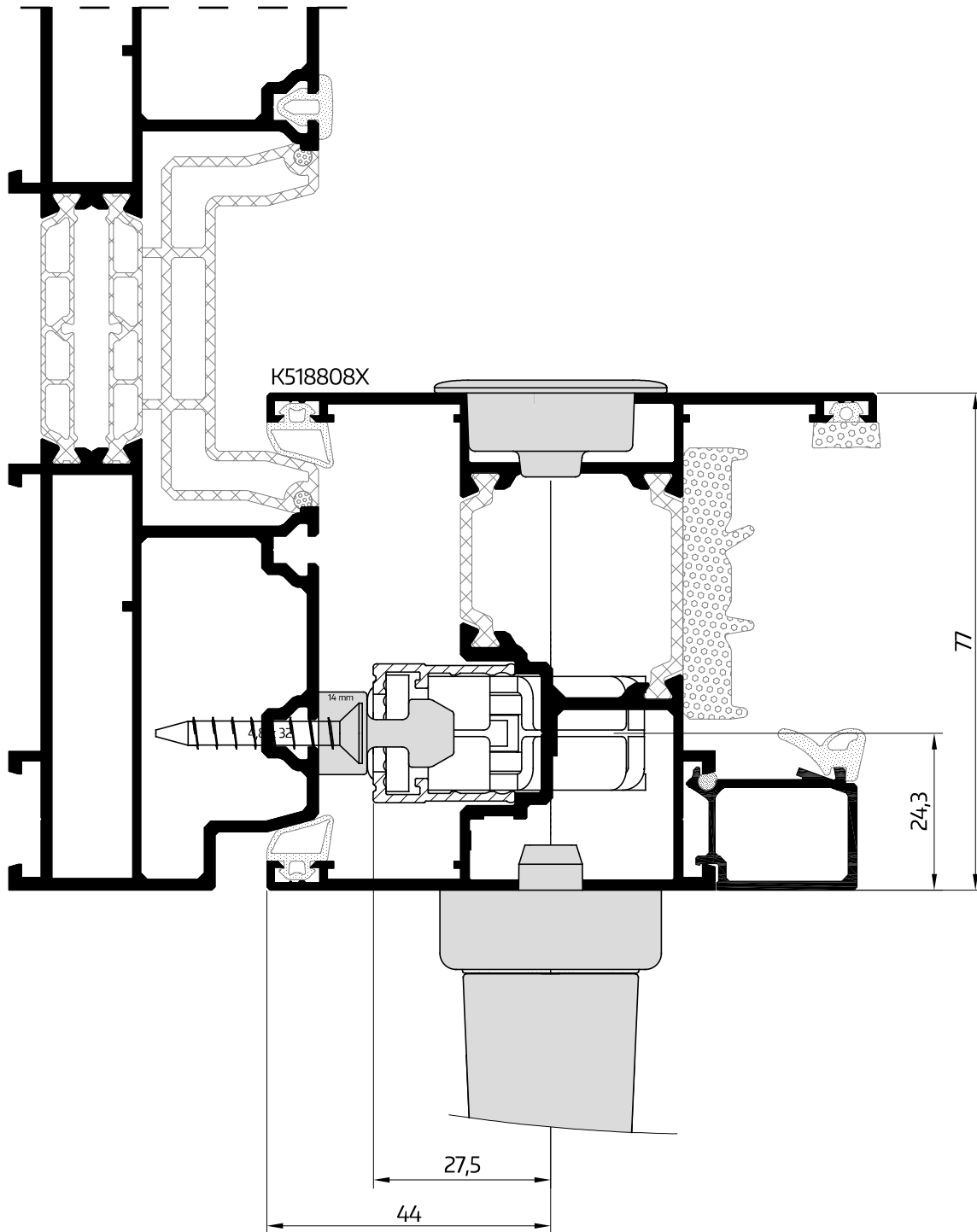
LEHREN

101	Bohrlehre für Move HS Getriebe Standard Gr. 3-5 Holz/PVC/Alu							252187	1
120	Bohrlehre für Laufwagen Move HS Nut 16/18/22 x 30							106304	1
121	Bohrlehre für Verriegelungsblock Move HS							187972	1

¹⁾ VE 10

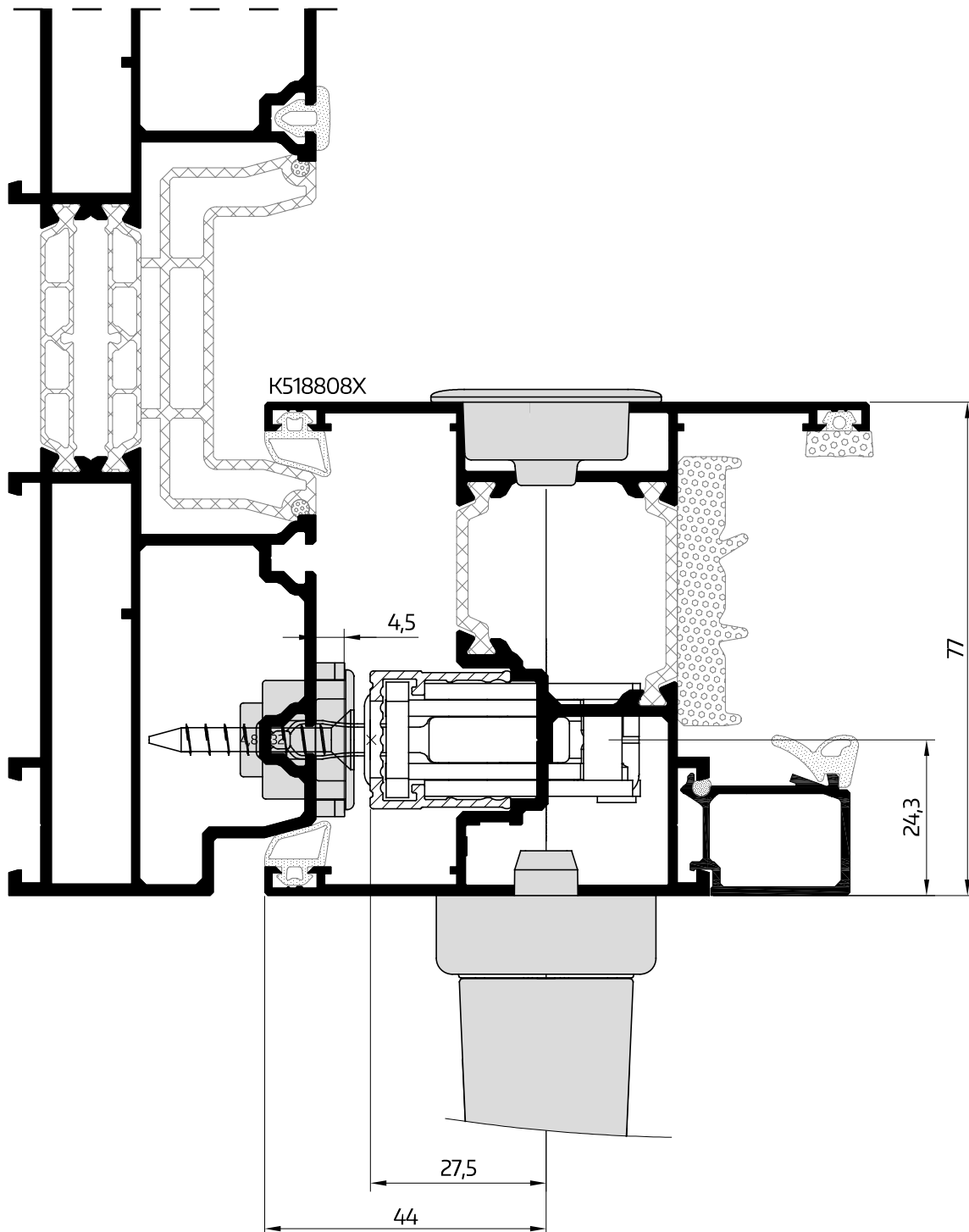
²⁾ VE 100

Horizontalschnitt Getriebe



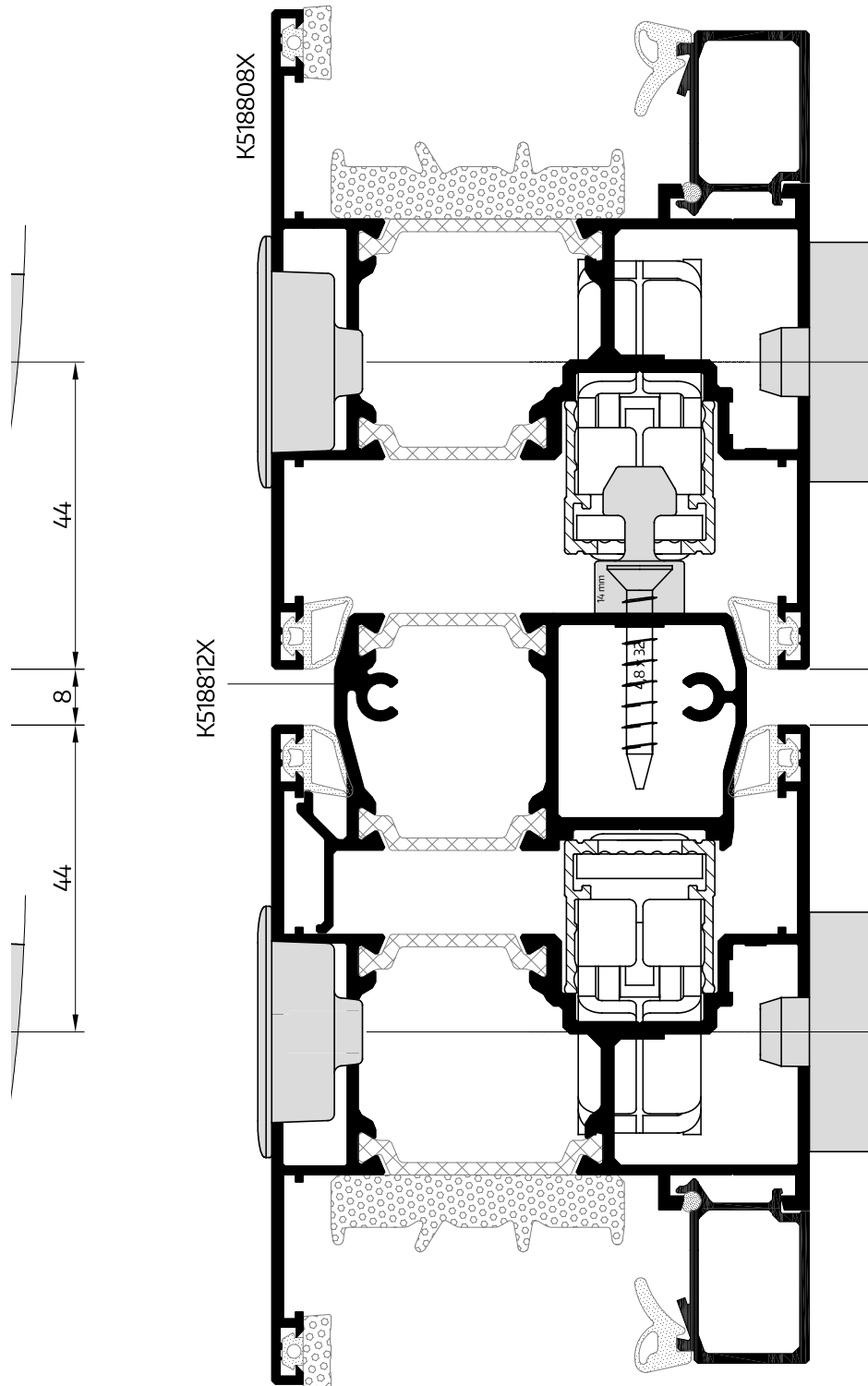
M 1:1

Horizontalschnitt Hakengetriebe



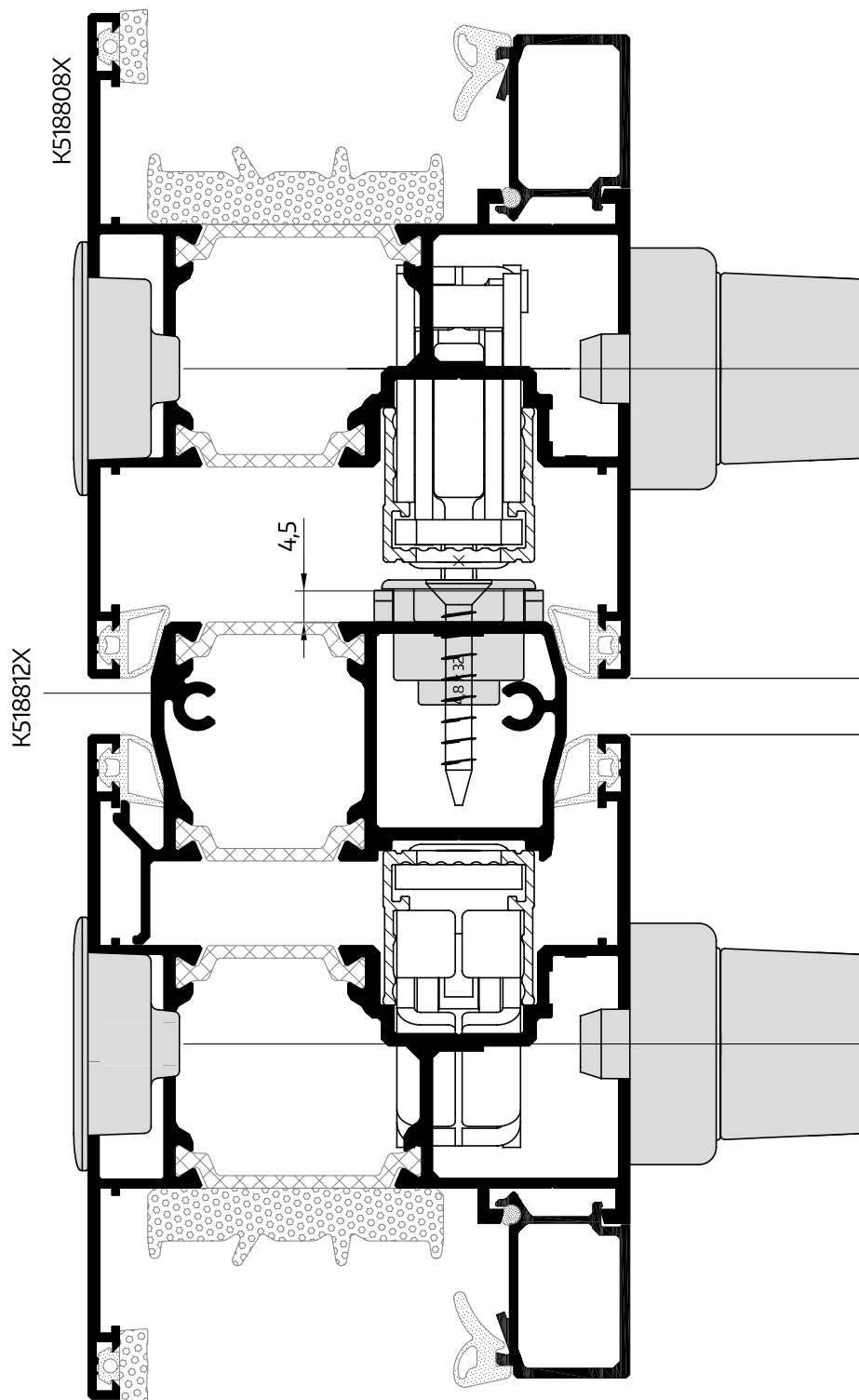
M 1:1

Horizontalschnitt Getriebe - Schema C

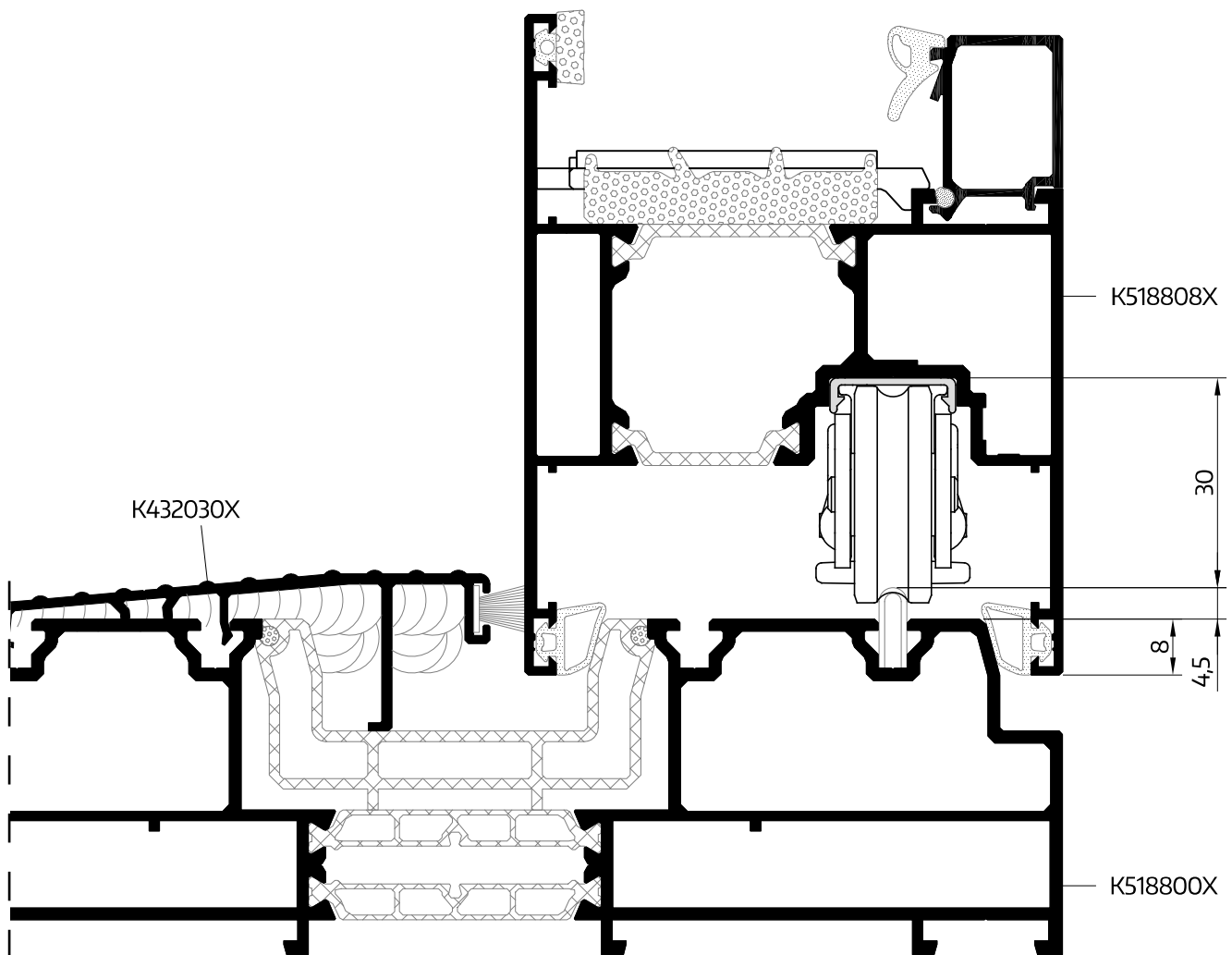


M 1:1

Horizontalschnitt Hakengetriebe - Schema C



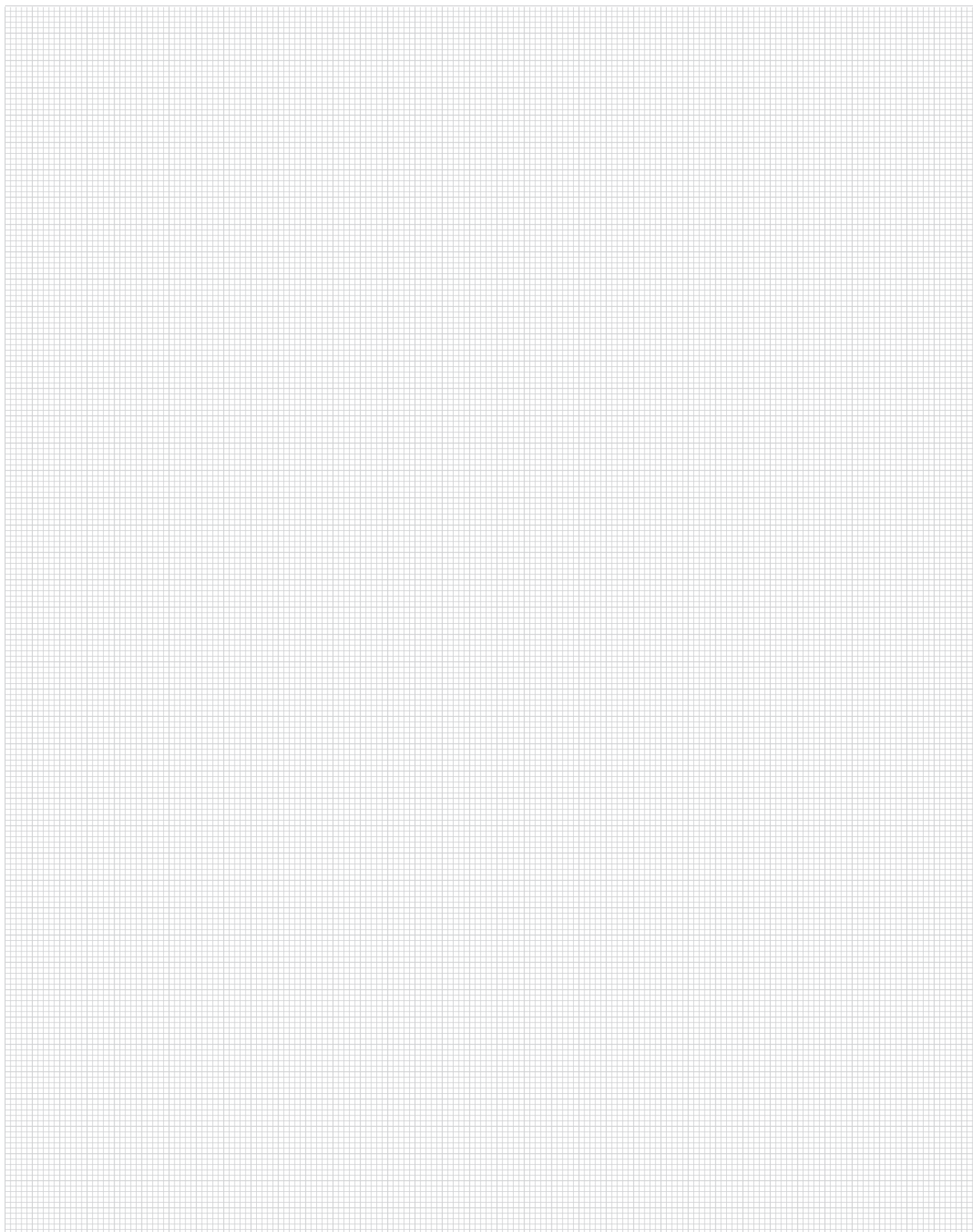
Vertikalschnitt Laufwagen



M 1:1

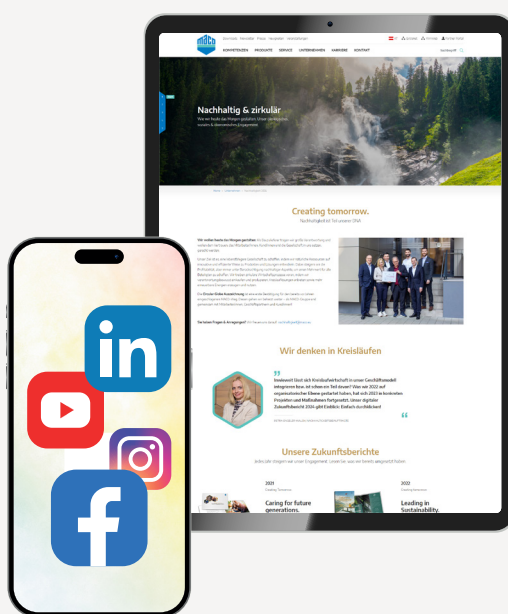


Notizen



Sie wollen alles aus einer Hand?

Bei uns bekommen Sie Beschlagslösungen für Ihre Großflächen, Fenster und Türen – für Holz, PVC und Aluminium. Erleben Sie unser vielseitiges Systemangebot, umfassender Service inklusive. Entdecken Sie mehr davon auf unserer Website **www.maco.eu** oder kontaktieren Sie Ihren MACO-Kundenberater. Für aktuelle Neuheiten folgen Sie uns auf Social Media.



MACO in Ihrer Nähe:
www.maco.eu/kontakt



TECHNIK DIE BEWEGT



Dieses Print-Dokument wird laufend überarbeitet.
Die aktuelle Version finden Sie unter <https://www.maco.eu/assets/760401>
oder scannen Sie den QR-Code.

Erstellt: 04/2026
Best.-Nr. 760401
Alle Rechte und Änderungen vorbehalten.