

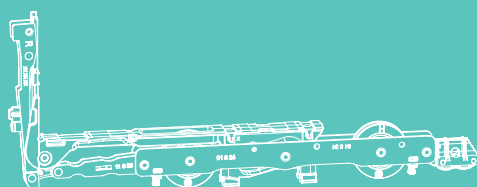


TECHNIK DIE BEWEGT

# MACO

## Move HS

Hebe-Schiebe-Beschläge



### Profilbestellliste

Aluprof MB77 (F102)

Flügelprofil K518810X

Rahmenprofil K518800X

Schwellenprofil K518800X

**Verwendung ausschließlich für Fachbetriebe!**

# Inhaltsverzeichnis

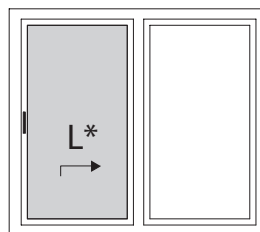
<b>Allgemeine Informationen</b>	<b>3</b>
Griffstellungen	3
Flügelanordnung	3
Montageanleitungen und Anwendungsdiagramm	4
Anwendungsbereich	4
<b>Beschlagsübersicht Getriebe für Bolzenverschluss</b>	<b>5</b>
<b>Beschlagsübersicht Getriebe für Hakenverschluss</b>	<b>6</b>
<b>Horizontalschnitt Getriebe</b>	<b>10</b>
<b>Horizontalschnitt Hakengetriebe</b>	<b>11</b>
<b>Horizontalschnitt Getriebe - Schema C</b>	<b>12</b>
<b>Horizontalschnitt Hakengetriebe - Schema C</b>	<b>13</b>
<b>Vertikalschnitt Laufwagen</b>	<b>14</b>

# Allgemeine Informationen

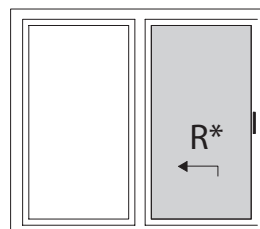
## Griffstellungen



Ausführung Links



Ausführung Links  
(DIN EN 12519 nach rechts öffnend)



Ausführung Rechts  
(DIN EN 12519 nach links öffnend)

## Flügelanordnung

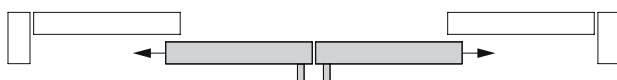
Schema A



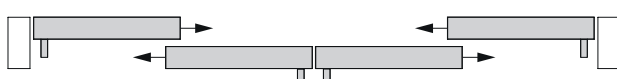
Schema D



Schema C



Schema F



Schema G2



## Montageanleitungen und Anwendungsdiagramm

Das Anwendungsdiagramm für das Hebeschiebesystem Move HS ist unbedingt zu beachten. Anwendungsdiagramme erhalten Sie auf Anfrage bei Ihrem zuständigen Außendienstmitarbeiter und der MACO Homepage (<https://www.maco.eu> / <https://www.hautau.de>) im Download der Montageanleitung Move HS.







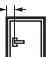

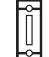
## Anwendungsbereich

Für MACO Move HS gelten die genannten Anwendungsbereiche.

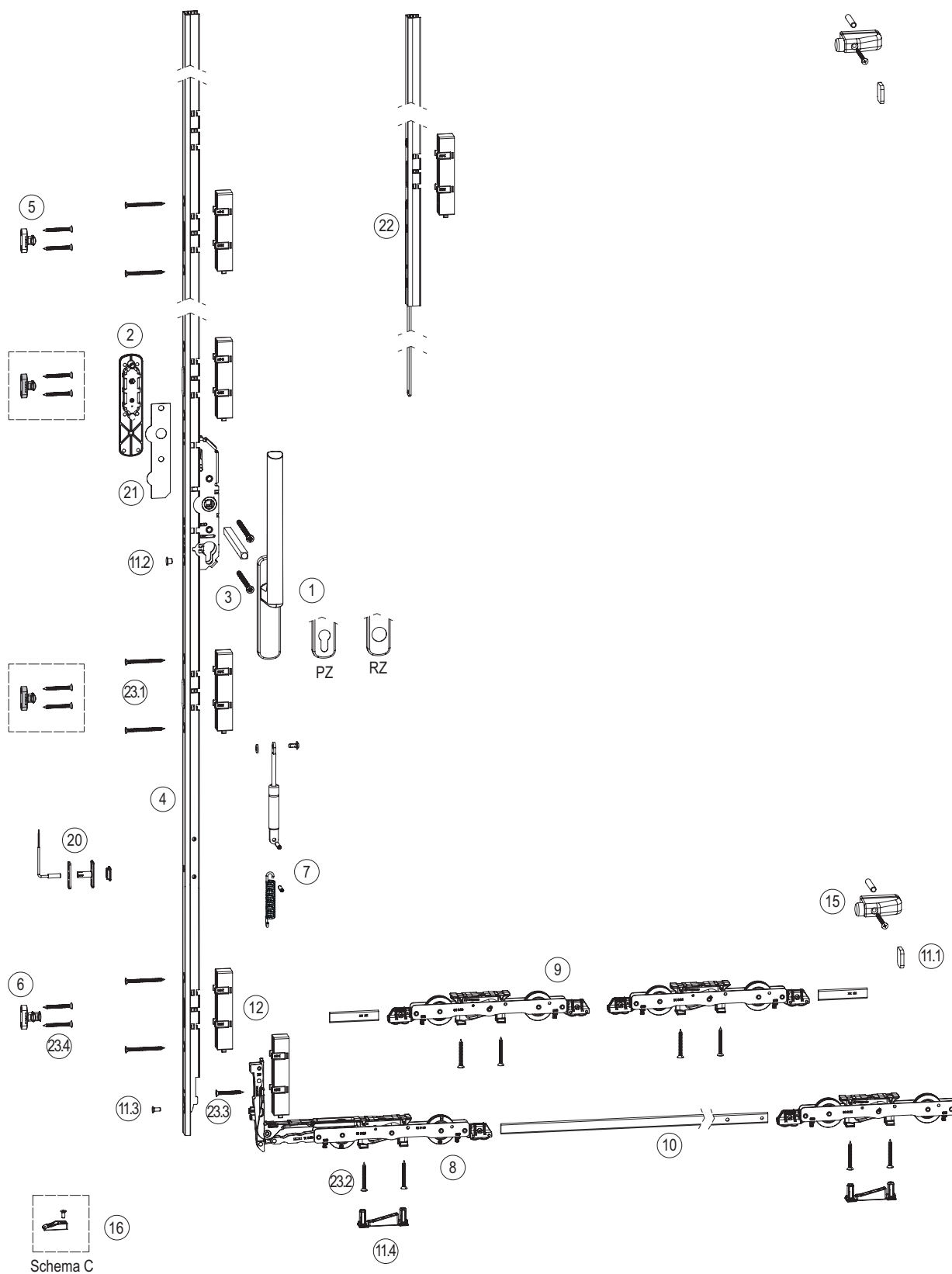
Verhältnis Flügelhöhe (FH) / Flügelbreite (FB) < 2,5 : 1

Die Maximalgrößen sind abhängig von der Statik und der Ausführung der Profile.

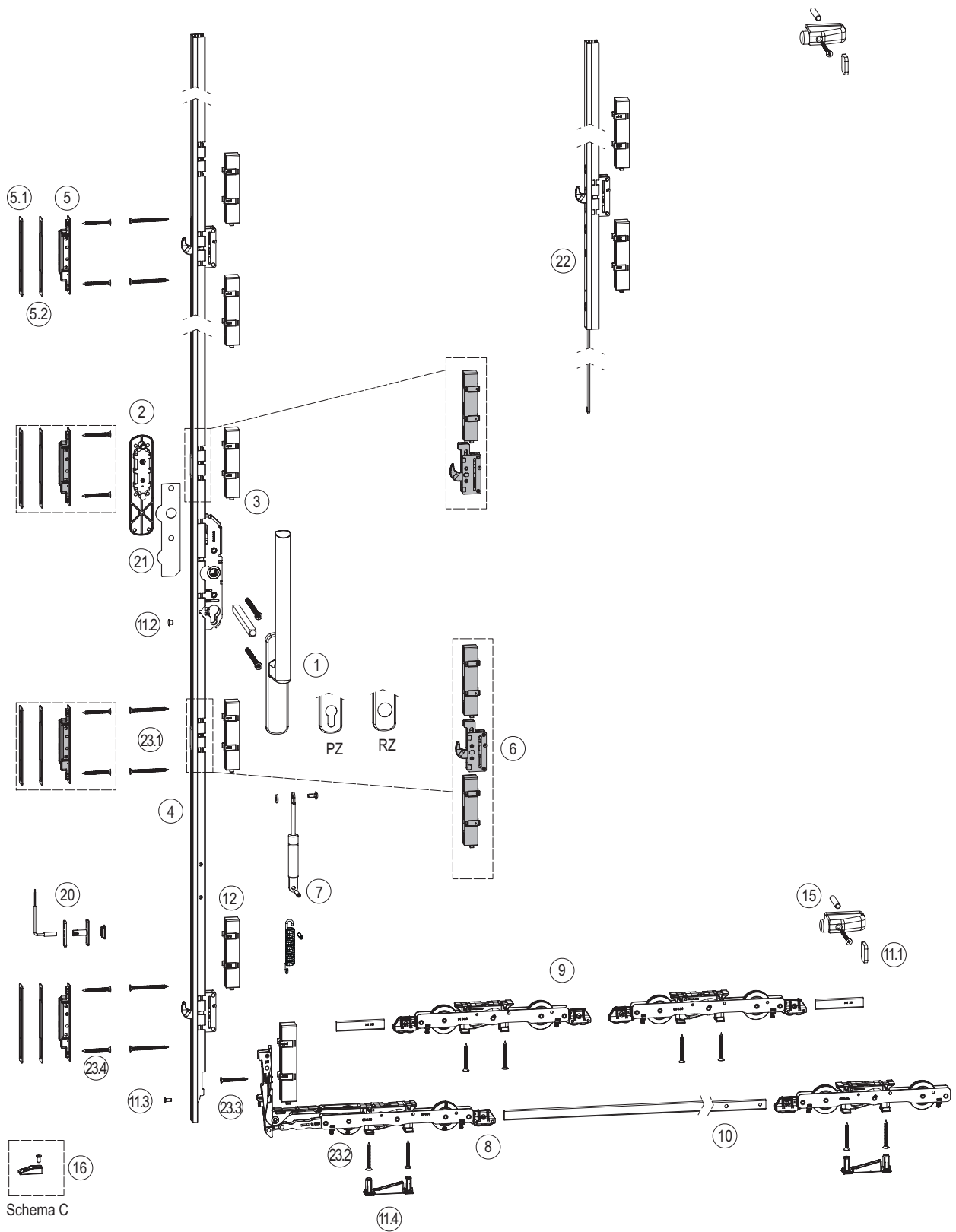
Es gelten die max. Anwendungsbereiche und Gewichte aus den Vorgaben des Profilherstellers, diese müssen eingehalten werden.

		
FB 	3.335 mm	3.385 mm
FH 	3.300 mm	
FG 	350 kg	500 kg
DM 	37,5	
FDM 	54	
GH 	Gr. 1 - 3: 408 mm Gr. 4 - 5: 1008 mm	
	Ausfräsung Hakenschließeteil: Typ 2 (PVC/Alu)	

# Beschlagsübersicht Getriebe für Bolzenverschluss



# Beschlagsübersicht Getriebe für Hakenverschluss





Pos.	Anzahl bei Schema												
	A	C	D	F	G-2								
<b>Griffe</b>													
1	1	2	2	4	1	<b>Griffe innen</b>	Edelstahl	Blank	Titan	Weiss	Schwarz	Silber	
						HS-Griff 12 innen Nocke 10 ohne Stift	-	103696 + 366005 <sup>1)</sup>	218398	218399	226148	218397	1
						HS-Griff 12 innen PZ Nocke 10 ohne Stift	-	103696 + 365618 <sup>1)</sup>	218404	218405	226239	218403	1
						HS-Griff Unity innen Nocke 10 ohne Stift	477499	-	-	-	-	-	1
						HS-Griff Unity innen PZ Nocke 10 ohne Stift	477500	-	-	-	-	-	1
						HS Griff Atrium innen Nocke 12 ohne Stift	-	246182	300084	246287	246272	246236	1
						HS Griff Atrium innen PZ Nocke 12 ohne Stift	-	246185	300085	246290	246275	246248	1
HS Griff Atrium innen RZ Nocke 12 ohne Stift	-	246191	300086	246296	246284	246266	1						
2	1	2	2	4	1	<b>Griffe außen</b>	Edelstahl	Blank	Titan	Weiss	Schwarz	Silber	
						HS Muschelgriff kurz Einfrästiefe 9 mm	-	369778 <sup>2)</sup>	369775	369776	370973	369773	10
						HS Muschelgriff lang Einfrästiefe 9 mm	-	371846 <sup>2)</sup>	371853	371854	371852	371851	10
						HS Muschelgriff Unity kurz Einfrästiefe 9 mm	477503	-	-	-	-	-	1
						HS-Griff 12 außen PZ ohne Stift	-	103972 + 365618 <sup>1)</sup>	218417	218418	227609	218416	1
						HS-Griff Unity außen PZ Nocke 10 ohne Stift	477501	-	-	-	-	-	1
						HS Griff Atrium außen PZ Nocke 12 ohne Stift	-	246188	300087	246293	246278	246254	1
HS Griff Atrium außen PZ Nocke 12 ohne Stift	-	246194	300088	246299	246281	246269	1						
3	1	2	2	4	1	<b>Packung Schrauben und Vierkantstift</b>						Silber	
						HS-Griff 12 und Unity innen - Muschelgriff außen						105542	10
						HS-Griff 12 und Unity innen / aussen						104831	10
						HS-Griff Atrium innen - Muschelgriff außen						482532	10
						HS-Griff Atrium innen / aussen						482536	10

#### Getriebe für Bolzenverschluss

4	1	2	2	4	1	<b>Getriebe 500 kg Move HS für Bolzen DM</b>	37,5				L	Schwarz	Silber		
						$L_{\text{Getriebe}} = FH - 50$	Gr.1	408	836	1326	2	1275	251902	251897	5
							Gr.2	408	1316	1726	2 (3)	1675	251903	251898	5
							Gr.3	1008	1716	2126	2 (4)	2075	251904	251899	5
							Gr.4	1008	2116	2576	2 (4)	2525	251905	251900	5
							mit Bedienkraftunterstützung und Griffdämpfung	Gr.4	1008	2116	2576	2 (4)	2525	-	251908
		Gr.5	1008	2516	2976	2 (4)	2925	251906	251901	5					
5	1	1	2	3	1	<b>Verriegelungsbolzen PVC/Alu</b>						L	Silber		
						$FH > 2200 \text{ Anzahl} \times 2$						14,0	482565	20	
6	1	1	2	3	1	<b>Verriegelungsbolzen PVC/Alu mit Spaltlüftung</b>						L	Silber		
											14,0	482576	20		

#### Getriebe für Hakenverschluss

4	1	1	2	3	1	<b>Getriebe 500 kg Move HS mit Haken DM</b>	37,5				L	Schwarz	Silber		
						$L_{\text{Getriebe}} = FH - 50$	Gr.1	408	836	1326	2	1275	251930	251923	5
							Gr.2	408	1316	1726	2 (3)	1675	251931	251924	5
							Gr.3	1008	1716	2126	2 (4)	2075	251932	251925	5
							Gr.4	1008	2116	2576	2 (4)	2525	251933	251926	5
							Gr.5	1008	2516	2976	2 (4)	2925	251934	251927	5
4.1	0	1	0	1	0	<b>Getriebe 500 kg Move HS für Schema C-F</b>	37,5				L	Schwarz	Silber		
						$L_{\text{Getriebe}} = FH - 50$	Gr.1	408	836	1326	-	1275	-	251897	5
							Gr.2	408	1316	1726	-	1675	-	251898	5
							Gr.3	1008	1716	2126	-	2075	-	251899	5
							Gr.4	1008	2116	2576	-	2525	-	251900	5
	Gr.5	1008	2516	2976	-	2925	-	251901	5						
5	2	2	4	6	2	<b>Schließteil für Hakengetriebe</b>						Schwarz	Silber		
						$FH > 2200 \text{ Anzahl} + 1, \text{ Schema D u. F Anzahl} + 2$						252046	251287	10	
5.1	2	2	4	6	2	<b>Unterlage für Hakenschließteil</b>						H 1	Silber		
						$FH > 2200 \text{ Anzahl} + 1, \text{ Schema D u. F Anzahl} + 2$						3,0	374114	20	
5.2	2	2	4	6	2	<b>Unterlage für Hakenschließteil</b>						H 2	Silber		
						$FH > 2200 \text{ Anzahl} + 1, \text{ Schema D u. F Anzahl} + 2$						1,5	374112	20	

Bei FH > 2200

6	1	1	2	3	1	<b>Hakenkasten für Hakengetriebe Move HS</b>						Silber		
						$Zusätzlich 1 \times \text{Pos. 12 bestellen}$						252029	10	
7	1	2	2	4	1	<b>Bedienkraftunterstützung für Move HS Getriebe</b>						Flügelgewicht		
						Gasfeder für HS-Bedienkraftunterstützung mit Griffdämpfung 1 x Gasdruckfeder 1 x Spannstift 1 x Schraube M6 x 12 1 x Scheibe						> 350 kg	107090	10
						Zugfeder für HS-Bedienkraftunterstützung 1 x Zugfeder 1 x Spannstift						> 250 - 350 kg	107091	10

Pos.	Anzahl bei Schema					
	A	C	D	F	G-2	

#### Laufwagen und Verbindungsstange

8	1	2	2	4	1	<b>Packung Laufwagen Nut 22x42 Move HS 350kg</b>	Silber		
						<b>mit Bürste</b>	486855	1	
						1x Laufwagen vorne Move HS mit Bürste 1x Laufwagen hinten Move HS mit Bürste			
						<b>ohne Bürste</b>	486858	1	
1x Laufwagen vorne Move HS ohne Bürste 1x Laufwagen hinten Move HS ohne Bürste									
						<b>mit Bürste                    höhenverstellbar</b>	482515	1	
1x Laufwagen vorne Move HS mit Bürste 1x Laufwagen hinten Move HS mit Bürste höhenverstellbar									

Zusätzlich bei höherem Flügelgewicht Pos. 9

9	1	2	2	4	1	<b>Packung Zusatzaufwagen Nut 22x42 Move HS 500kg</b>	Silber								
						<b>mit Bürste</b>	486860	1							
2x Laufwagen mitte Move HS mit Bürste 2x Verbindungsstange Move HS 3,32x15,85 L=75mm															
10	1	2	2	4	1	<b>Verbindungsstange Move HS 3,32x15,85</b>	Single	Tandem	L	Silber					
						<i>L Stange Single = FB - 630</i>		Gr.150	740	1 600	1 380	2 240	939	481859	10
						<i>L Stange Tandem = FB - 1295</i>		Gr.200	1 601	2 100	2 246	2 740	1 439	481860	10
								Gr.250	2 101	2 600	2 746	3 240	1 939	481861	10
						<i>Korrekturmaß K = -17</i>		Gr.323	2 601	3 335	3 246	3 385	2 674	481862	10

#### Zubehör Alu HS

11	1	2	2	4	1	<b>Packung Flügelteile Move HS 350kg für Alu-Systeme Laufschiene Rund</b>				
						2x Puffer LM HS 300 schwarz		Pos. 11.1	481853	10
						1x Abdeckkappe f. Schraubloch HS Getriebe grau		Pos. 11.2		
						1x Schraube M 5 x 12		Pos. 11.3		
2x Move HS Laufwagenabstützung grau		Pos. 11.4								

#### Unterlegteile

12	3-5	6-10	6-10	12-20	3-5	<b>Unterlage aufsteckbar für Getriebe und Laufwagen Nut 22x42 senkrecht</b>	H	
						bei Hakengetriebe Anzahl + 1		16,0

#### Puffer

15	0	0	2	4	0	<b>Anschlagpuffer HS Kunststoff mit langem Bolzen</b>	Weiss	Schwarz	Silber		
						1x Puffergehäuse Kunststoff		107075	107074	107076	10
						1x Bolzen 8 x 50					
						1x Gummipilzpuffer					
1x Senkblechschraube 4,8x70											

#### Zusätzlich bei Schema C und F

16	-	1	-	1	-	<b>Move HS Riegelblock</b>	Silber	
							481865	10



Pos.	Anzahl bei Schema					G-2				
	A	C	D	F						

**OPTIONAL**

20	1	-	2	2	1	<b>Verschlussüberwachung Reedkontakt MVE Aufbau</b> <i>1 x Magnetkontakt</i> <i>1 x Magnet mit Halteplatte</i> <i>5 x Unterlegteil Magnetkontakt</i>	Weiss	Schwarz	Silber		
							321167	321190	321152		1
21	1	2	2	4	1	<b>Anbohschutz HS Getriebe RC2 37,5</b>					
											374110
22						<b>Move HS Getriebeverlängerung</b> für Bolzengetriebe L = 870 mm für Hakengetriebe L = 870 mm		Schwarz	Silber		
							1	251910	251909		5
							1	251936	251935		5
23	1	2	2	4	1	<b>Move HS Befestigungsschrauben A2</b> <i>Getriebe M5 x 50 Pos. 23.1</i> <i>Laufwagen waagrecht M5 x 30 Pos. 23.2</i> <i>Laufwagen senkrecht M5 x 30 Pos. 23.3</i> <i>Verriegelungen 4,8 x 32 Pos. 23.4</i>					

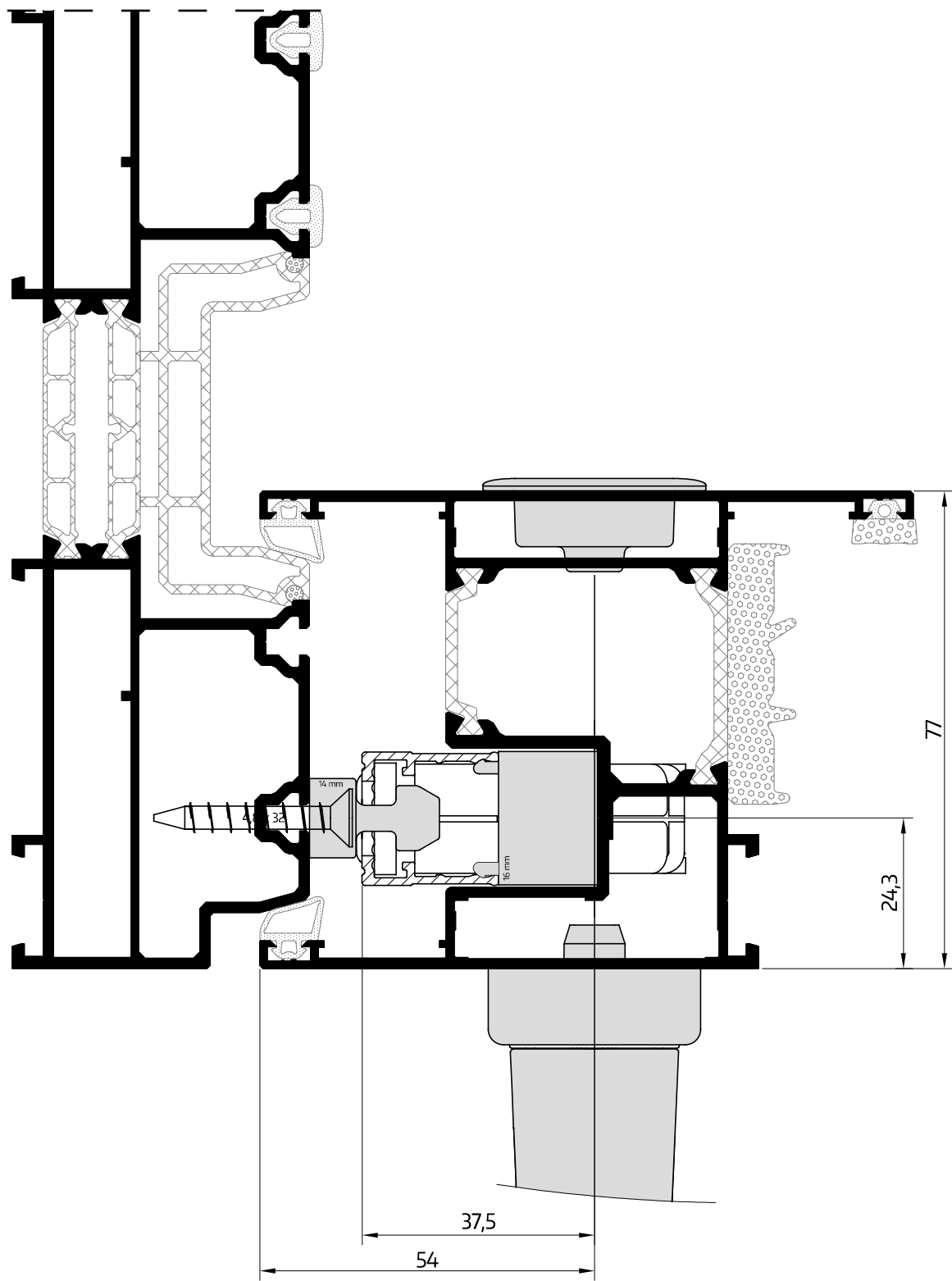
**LEHREN**

101	Bohrlehre für Move HS Getriebe Standard Gr. 3-5 Holz/PVC/Alu								252187	1
120	Bohrlehre für Laufwagen Move HS Nut 22 x 42								106303	1
121	Bohrlehre für Verriegelungsblock Move HS								187972	1

<sup>1)</sup> VE 10

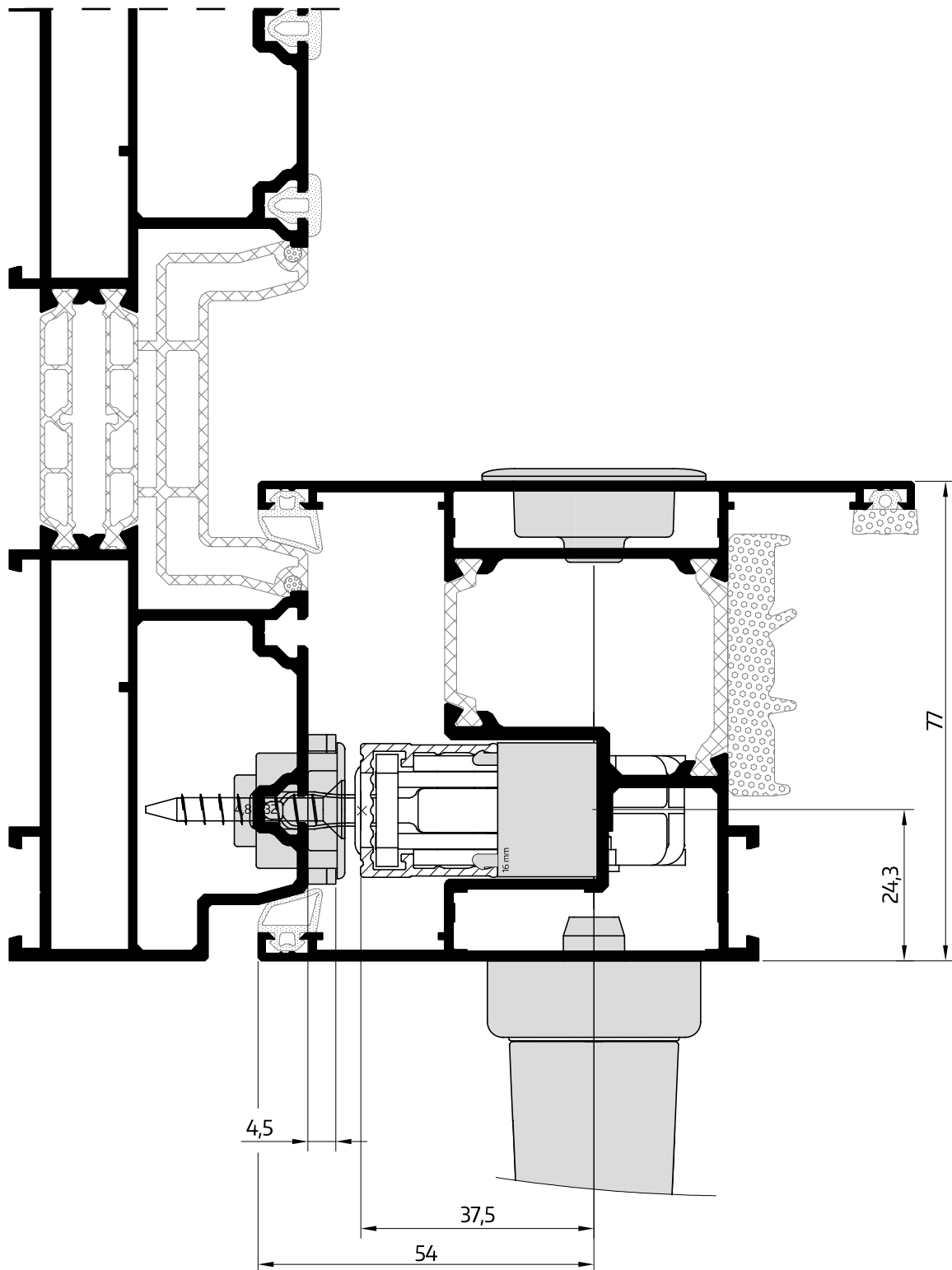
<sup>2)</sup> VE 100

# Horizontalschnitt Getriebe



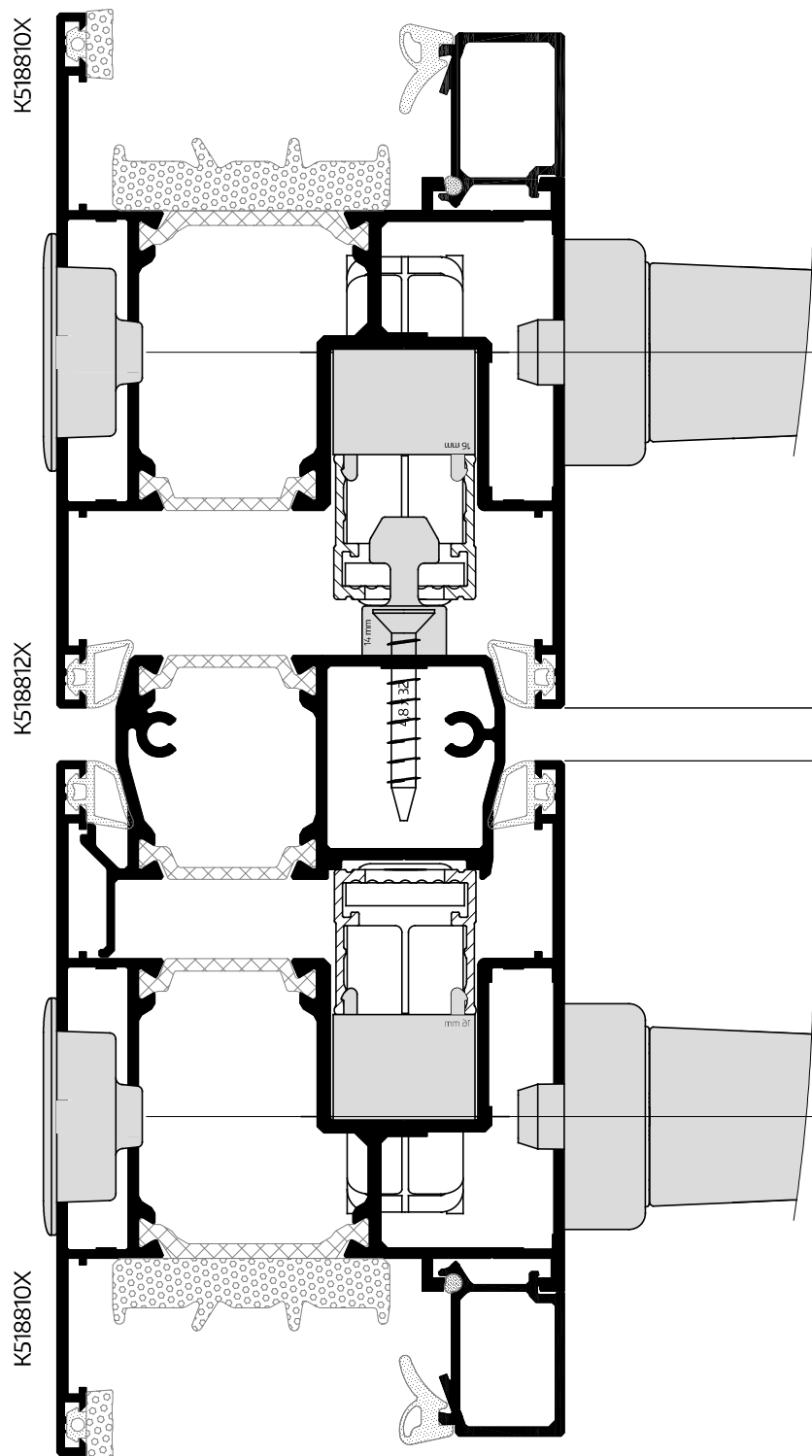
M 1:1

# Horizontalschnitt Hakengetriebe



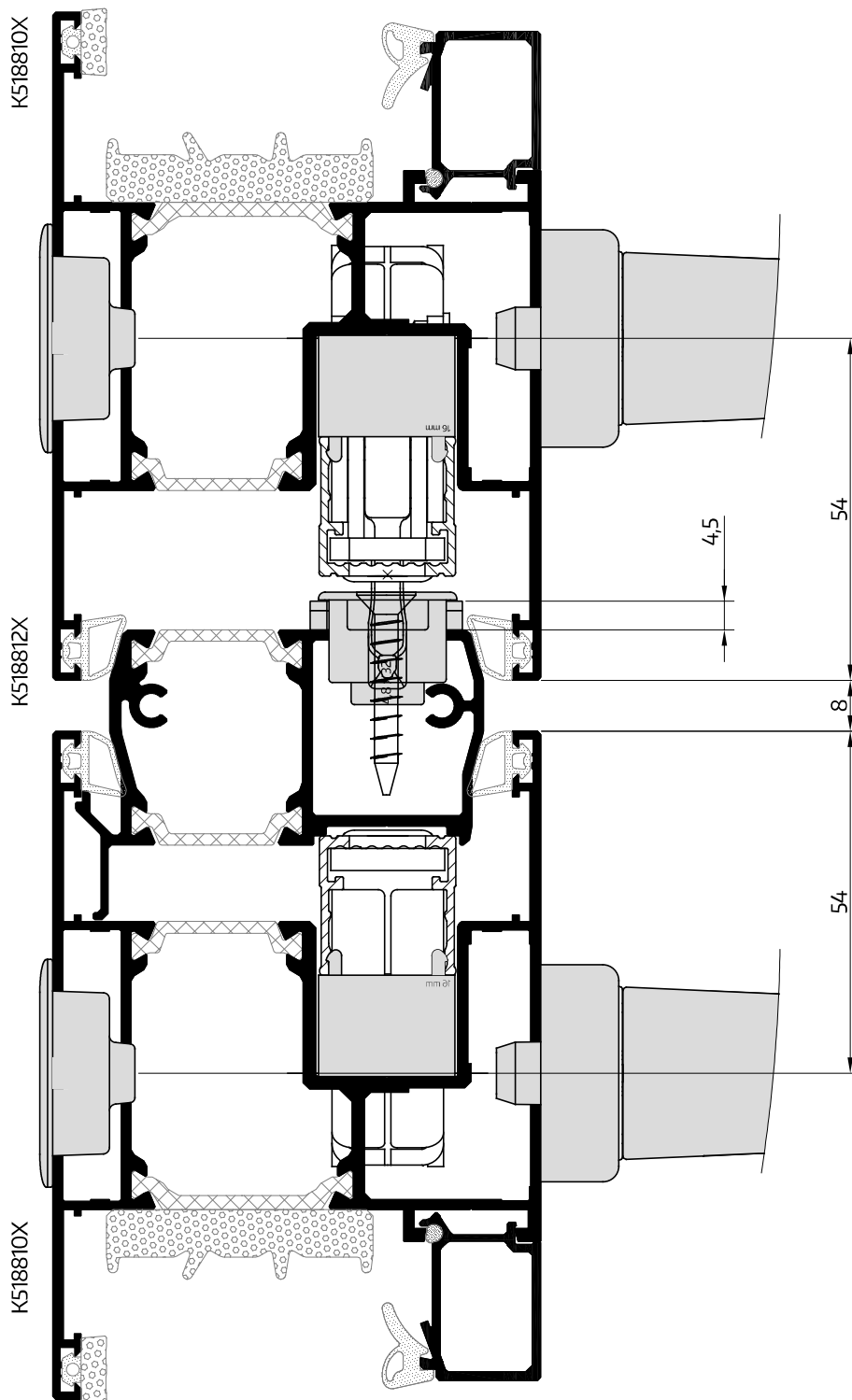
M 1:1

# Horizontalschnitt Getriebe - Schema C



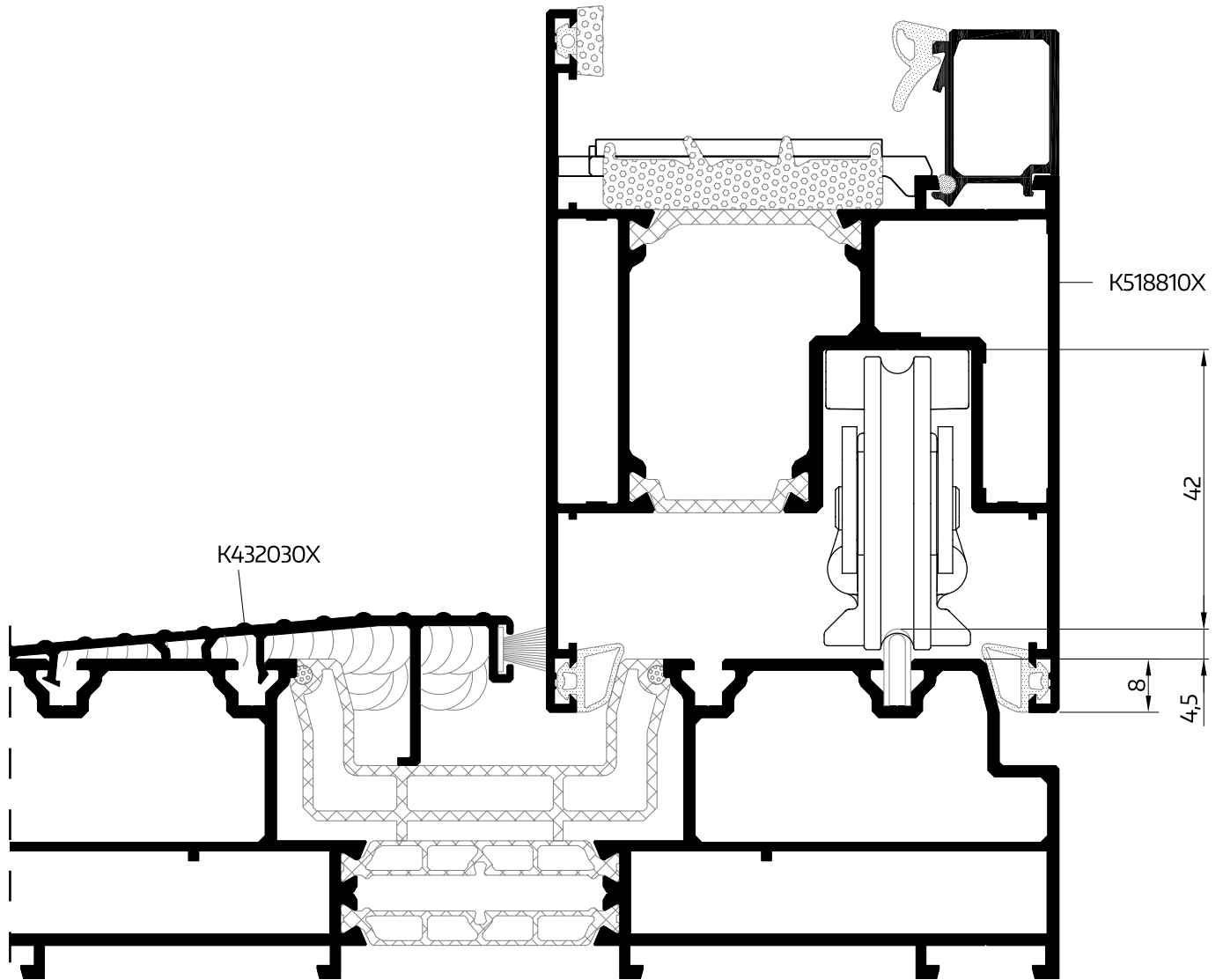
M 1:1

# Horizontalschnitt Hakengetriebe - Schema C



M 1:1

# Vertikalschnitt Laufwagen



M 1:1



## Notizen

# Sie wollen alles aus einer Hand?

Bei uns bekommen Sie Beschlagslösungen für Ihre Großflächen, Fenster und Türen – für Holz, PVC und Aluminium. Erleben Sie unser vielseitiges Systemangebot, umfassender Service inklusive. Entdecken Sie mehr davon auf unserer Website **www.maco.eu** oder kontaktieren Sie Ihren MACO-Kundenberater. Für aktuelle Neuheiten folgen Sie uns auf Social Media.



**MACO in Ihrer Nähe:**  
[www.maco.eu/kontakt](http://www.maco.eu/kontakt)



TECHNIK DIE BEWEGT



Dieses Print-Dokument wird laufend überarbeitet.  
Die aktuelle Version finden Sie unter <https://www.maco.eu/assets/760402>  
oder scannen Sie den QR-Code.

Erstellt: 04/2026  
Best.-Nr. 760402  
Alle Rechte und Änderungen vorbehalten.