

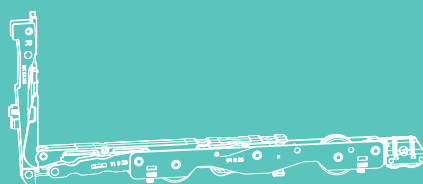


TECHNIK DIE BEWEGT

MACO

Move HS

Hebe-Schiebe-Beschläge



Profilbestellliste

Aluprof MB82 HS

Flügelprofil K530081X

Verwendung ausschließlich für Fachbetriebe!

Inhaltsverzeichnis

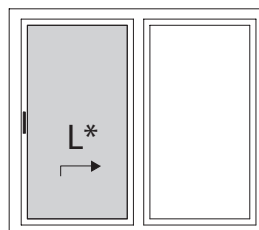
Allgemeine Informationen	3
Griffstellungen	3
Flügelanordnung	3
Montageanleitungen und Anwendungsdiagramm	4
Anwendungsbereich	4
Beschlagsübersicht Getriebe für Bolzenverschluss	5
Beschlagsübersicht Getriebe für Hakenverschluss	6
Horizontalschnitt Getriebe	10
Horizontalschnitt Hakengetriebe	11
Horizontalschnitt Getriebe - Schema C	12
Horizontalschnitt Hakengetriebe - Schema C	13
Vertikalschnitt Laufwagen	14

Allgemeine Informationen

Griffstellungen



Ausführung Links



Ausführung Links
(DIN EN 12519 nach rechts öffnend)



Ausführung Rechts
(DIN EN 12519 nach links öffnend)

Flügelanordnung

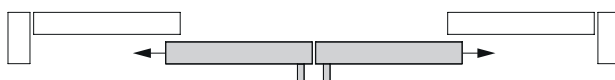
Schema A



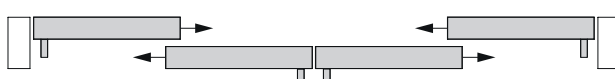
Schema D



Schema C



Schema F



Schema G2



Montageanleitungen und Anwendungsdiagramm

Das Anwendungsdiagramm für das Hebeschiebesystem Move HS ist unbedingt zu beachten. Anwendungsdiagramme erhalten Sie auf Anfrage bei Ihrem zuständigen Außendienstmitarbeiter und der MACO Homepage (<https://www.maco.eu> / <https://www.hautau.de>) im Download der Montageanleitung Move HS.







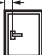


Anwendungsbereich

Für MACO Move HS gelten die genannten Anwendungsbereiche.

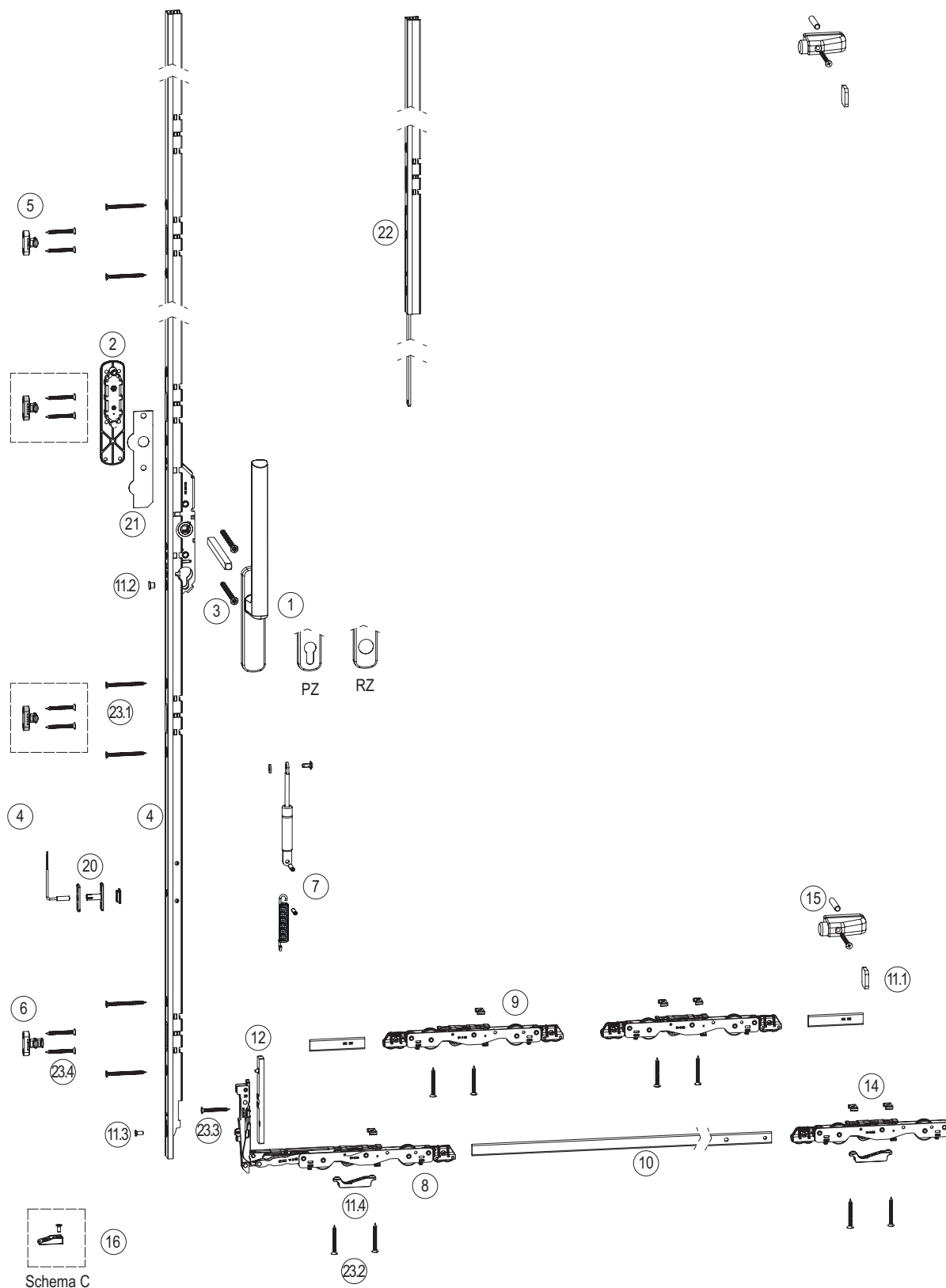
Verhältnis Flügelhöhe (FH) / Flügelbreite (FB) < 2,5 : 1

Die Maximalgrößen sind abhängig von der Statik und der Ausführung der Profile.

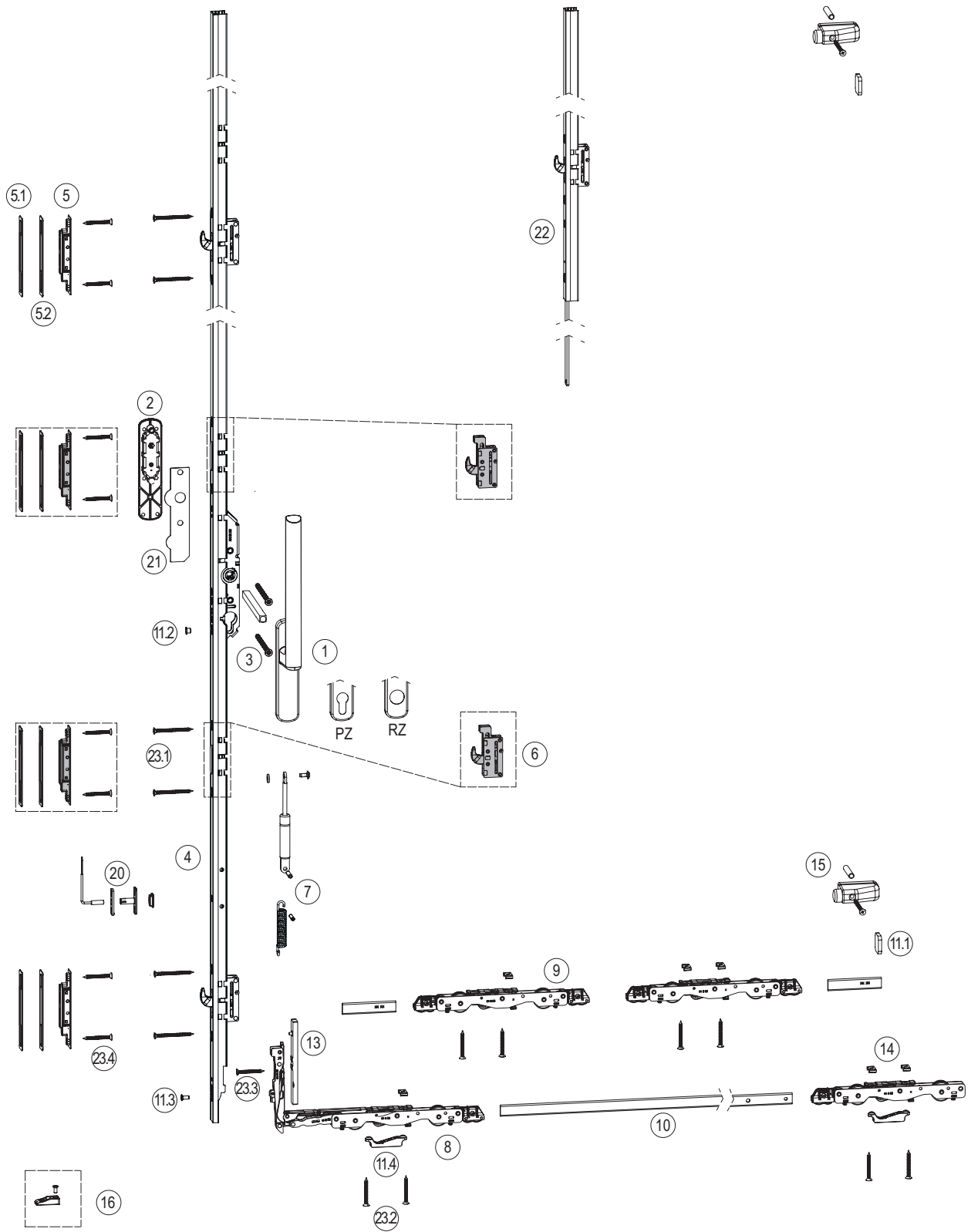
Es gelten die max. Anwendungsbereiche und Gewichte aus den Vorgaben des Profilherstellers, diese müssen eingehalten werden.

		
FB 	3.235 mm	3.385 mm
FH 	3.300 mm	
FG 	270 kg	420 kg
DM 	27,5	
FDM 	44	
GH 	Gr. 1 - 3: 408 mm Gr. 4 - 5: 1008 mm	
	Ausfräsung Hakenschließeteil: Typ 2 (PVC/Alu)	

Beschlagsübersicht Getriebe für Bolzenverschluss



Beschlagsübersicht Getriebe für Hakenverschluss





Pos.	Anzahl bei Schema					
	A	C	D	F	G-2	

Griffe

1	1	2	2	4	1	Griffe innen	Edelstahl	Blank	Titan	Weiss	Schwarz	Silber		
						HS-Griff 12 innen Nocke 10 ohne Stift	-	103696 + 366005 ¹⁾	218398	218399	226148	218397	1	
						HS-Griff 12 innen PZ Nocke 10 ohne Stift	-	103696 + 365618 ¹⁾	218404	218405	226239	218403	1	
						HS-Griff Unity innen Nocke 10 ohne Stift	477499			-			1	
						HS-Griff Unity innen PZ Nocke 10 ohne Stift	477500			-			1	
						HS Griff Atrium innen Nocke 12 ohne Stift	-	246182	300084	246287	246272	246236	1	
						HS Griff Atrium innen PZ Nocke 12 ohne Stift	-	246185	300085	246290	246275	246248	1	
						HS Griff Atrium innen RZ Nocke 12 ohne Stift	-	246191	300086	246296	246284	246266	1	
2	1	2	2	4	1	Griffe außen	Edelstahl	Blank	Titan	Weiss	Schwarz	Silber		
						HS Muschelgriff kurz Einfrästiefe 9 mm	-	369778 ²⁾	369775	369776	370973	369773	10	
						HS Muschelgriff lang Einfrästiefe 9 mm	-	371846 ²⁾	371853	371854	371852	371851	10	
						HS Muschelgriff Unity kurz Einfrästiefe 9 mm	477503			-			1	
						HS-Griff 12 außen PZ ohne Stift	-	103972 + 365618 ¹⁾	218417	218418	227609	218416	1	
						HS-Griff Unity außen PZ Nocke 10 ohne Stift	477501			-			1	
						HS Griff Atrium außen PZ Nocke 12 ohne Stift	-	246188	300087	246293	246278	246254	1	
						HS Griff Atrium außen PZ Nocke 12 ohne Stift	-	246194	300088	246299	246281	246269	1	
3	1	2	2	4	1	Packung Schrauben und Vierkantstift						Silber		
						HS-Griff 12 und Unity innen - Muschelgriff außen							104827	10
						HS-Griff 12 und Unity innen / aussen							104831	10
						HS-Griff Atrium innen - Muschelgriff außen							482533	10
						HS-Griff Atrium innen / aussen							482536	10

Getriebe für Bolzenverschluss

4	1	2	2	4	1	Getriebe 500 kg Move HS für Bolzen DM 27,5				L	Schwarz	Silber			
						<i>L Getriebe = FH - 50</i>	Gr.1	408	836	1 326	2	1 275	251892	251887	5
					Gr.2		408	1 316	1 726	2 (3)	1 675	251893	251888	5	
					Gr.3		1 008	1 716	2 126	2 (4)	2 075	251894	251889	5	
					Gr.4		1 008	2 116	2 576	2 (4)	2 525	251895	251890	5	
					mit Bedienkraftunterstützung und Griffdämpfung		Gr.4	1 008	2 116	2 576	2 (4)	2 525	-	251907	5
					Gr.5	1 008	2 516	2 976	2 (4)	2 925	251896	251891	5		
5	1	1	2	3	1	Verriegelungsbolzen PVC/Alu				L		Silber			
						<i>FH > 2200 Anzahl x 2</i>				14,0		482565	20		
6	1	1	2	3	1	Verriegelungsbolzen PVC/Alu mit Spaltlüftung				L		Silber			
										14,0		482576	20		

Bei von Schema A abweichender Verriegelungsbolzenlänge (L) Anzahl von Pos. 5 und 6 entsprechend Pos. 5.1 und 6.1 weniger bestellen

5.1	0	1	0	1	0	Verriegelungsbolzen PVC/Alu				L		Silber	
						<i>FH > 2200 Anzahl x 2</i>				20		482569	20
6.1	0	1	0	1	0	Verriegelungsbolzen PVC/Alu mit Spaltlüftung				L		Silber	
										20		482580	20

Getriebe für Hakenverschluss

4	1	1	2	3	1	Getriebe 500 kg Move HS mit Haken DM 27,5				L	Schwarz	Silber			
						<i>L Getriebe = FH - 50</i>	Gr.1	408	836	1 326	2	1 275	251918	251911	5
					Gr.2		408	1 316	1 726	2 (3)	1 675	251919	251912	5	
					Gr.3		1 008	1 716	2 126	2 (4)	2 075	251920	251913	5	
					Gr.4		1 008	2 116	2 576	2 (4)	2 525	251921	251914	5	
					Gr.5		1 008	2 516	2 976	2 (4)	2 925	251922	251915	5	
4.1	0	1	0	1	0	Getriebe 500 kg Move HS für Schema C-F Haken DM 27,5				L	Schwarz	Silber			
						<i>L Getriebe = FH - 50</i>	Gr.1	408	836	1 326	-	1 275	-	251887	5
					Gr.2		408	1 316	1 726	-	1 675	-	251888	5	
					Gr.3		1 008	1 716	2 126	-	2 075	-	251889	5	
					Gr.4		1 008	2 116	2 576	-	2 525	-	251890	5	
					Gr.5		1 008	2 516	2 976	-	2 925	-	251891	5	
5	2	2	4	6	2	Schließteil für Hakengetriebe					Schwarz	Silber			
						<i>FH > 2200 Anzahl + 1, Schema D u. F Anzahl + 2</i>					252046	251287	10		
5.1	2	2	4	6	2	Unterlage für Hakenschließteil				H 1		Silber			
						<i>FH > 2200 Anzahl + 1, Schema D u. F Anzahl + 2</i>				3,0		374114	20		
5.2	2	2	4	6	2	Unterlage für Hakenschließteil				H 2		Silber			
						<i>FH > 2200 Anzahl + 1, Schema D u. F Anzahl + 2</i>				1,5		374112	20		

Bei FH > 2200

6	1	1	2	3	1	Hakenkasten für Hakengetriebe Move HS						Silber	
						<i>Zusätzlich 1x Pos. 12 bestellen</i>						252029	10

Pos.	Anzahl bei Schema							Flügelgewicht		
	A	C	D	F	G-2					
7	1	2	2	4	1	Bedienkraftunterstützung für Move HS Getriebe				
						Gasfeder für HS-Bedienkraftunterstützung mit Griffdämpfung <i>1 x Gasdruckfeder</i> <i>1 x Spannstift</i> <i>1 x Schraube M6 x 12</i> <i>1 x Scheibe</i>	> 350 kg	107090	10	
						Zugfeder für HS-Bedienkraftunterstützung <i>1 x Zugfeder</i> <i>1 x Spannstift</i>	> 250 - 350 kg	107091	10	

Laufwagen und Verbindungsstange

8	1	2	2	4	1	Packung Laufwagen Nut 16x30 Move HS 270kg		Silber	
						mit Bürste <i>1 x Laufwagen vorne Move HS mit Bürste</i> <i>1 x Laufwagen hinten Move HS mit Bürste</i>		486876	1
						ohne Bürste <i>1 x Laufwagen vorne Move HS ohne Bürste</i> <i>1 x Laufwagen hinten Move HS ohne Bürste</i>		486877	1
						mit Bürste höhenverstellbar <i>1 x Laufwagen vorne Move HS mit Bürste</i> <i>1 x Laufwagen hinten Move HS mit Bürste höhenverstellbar</i>		482516	1

Zusätzlich bei höherem Flügelgewicht Pos. 9

9	1	2	2	4	1	Packung Zusatzlaufwagen Nut 16x30 Move HS 420kg		Silber				
						mit Bürste <i>2 x Laufwagen mitte Move HS mit Bürste</i> <i>2 x Verbindungsstange Move HS 3,32x15,85 L=75mm</i>		486878	1			
10	1	2	2	4	1	Verbindungsstange Move HS 3,32x15,85	Single	Tandem	L	Silber		
						<i>L Stange Single = FB - 580</i>	Gr.150	665 1 525	1 240 2 100	939	481859	10
						<i>L Stange Tandem = FB - 1154</i>	Gr.200	1 526 2 025	2 101 2 600	1 439	481860	10
							Gr.250	2 026 2 525	2 601 3 100	1 939	481861	10
						<i>Korrekturmaß K = -17</i>	Gr.323	2 526 3 235	3 101 3 385	2 674	481862	10

Zubehör Alu HS

11	1	2	2	4	1	Packung Flügelteile Move HS 270kg für Alu-Systeme Laufschiene Rund				
						<i>2 x Puffer LM HS 300 schwarz</i> Pos. 11.1 <i>1 x Abdeckkappe f. Schraubloch HS Getriebe grau</i> Pos. 11.2 <i>1 x Schraube M 5 x 12</i> Pos. 11.3 <i>2 x Move HS Laufwagenabstützung grau</i> Pos. 11.4		107073	10	

Unterlegteile

13	1	2	2	4	1	Unterlage aufsteckbar für Laufwagen Nut 16x30 senkrecht	H			
								4,0	482589	10
14	1	2	2	4	1	Verbreiterung für HS Laufwagen 16 x 30	B			
						<i>Bei Verwendung Zusatzlaufwagen (Pos. 9) Anzahl x 2</i>		18,0	304789	300

Puffer

15	0	0	2	4	0	Anschlagpuffer HS Kunststoff mit langem Bolzen	Weiss	Schwarz	Silber	
						<i>1 x Puffergehäuse Kunststoff</i> <i>1 x Bolzen 8 x 50</i> <i>1 x Gummipilzpuffer</i> <i>1 x Senkblechschraube 4,8x70</i>	107075	107074	107076	10

Zusätzlich bei Schema C und F

16	-	1	-	1	-	Move HS Riegelblock			Silber	
									481865	10



Pos	Anzahl bei Schema					
	A	C	D	F	G-2	

OPTIONAL

20	1	-	2	2	1	Verschlussüberwachung Reedkontakt MVE Aufbau <i>1 x Magnetkontakt</i> <i>1 x Magnet mit Halteplatte</i> <i>5 x Unterlegteil Magnetkontakt</i>	Weiss	Schwarz	Silber		
							321167	321190	321152		1
21	1	2	2	4	1	Anbohrschutz HS Getriebe RC2 27,5					
											374109
22						Move HS Getriebeverlängerung für Bolzengetriebe L = 870 mm für Hakengetriebe L = 870 mm		Schwarz	Silber		
							1	251910	251909		5
							1	251936	251935		5
23	1	2	2	4	1	Move HS Befestigungsschrauben A2 <i>Getriebe</i> <i>M5 x 40</i> <i>Pos. 23.1</i> <i>Laufwagen waagrecht</i> <i>M5 x 30</i> <i>Pos. 23.2</i> <i>Laufwagen senkrecht</i> <i>M5 x 20</i> <i>Pos. 23.3</i> <i>Verriegelungen</i> <i>4,8 x 32</i> <i>Pos. 23.4</i>					

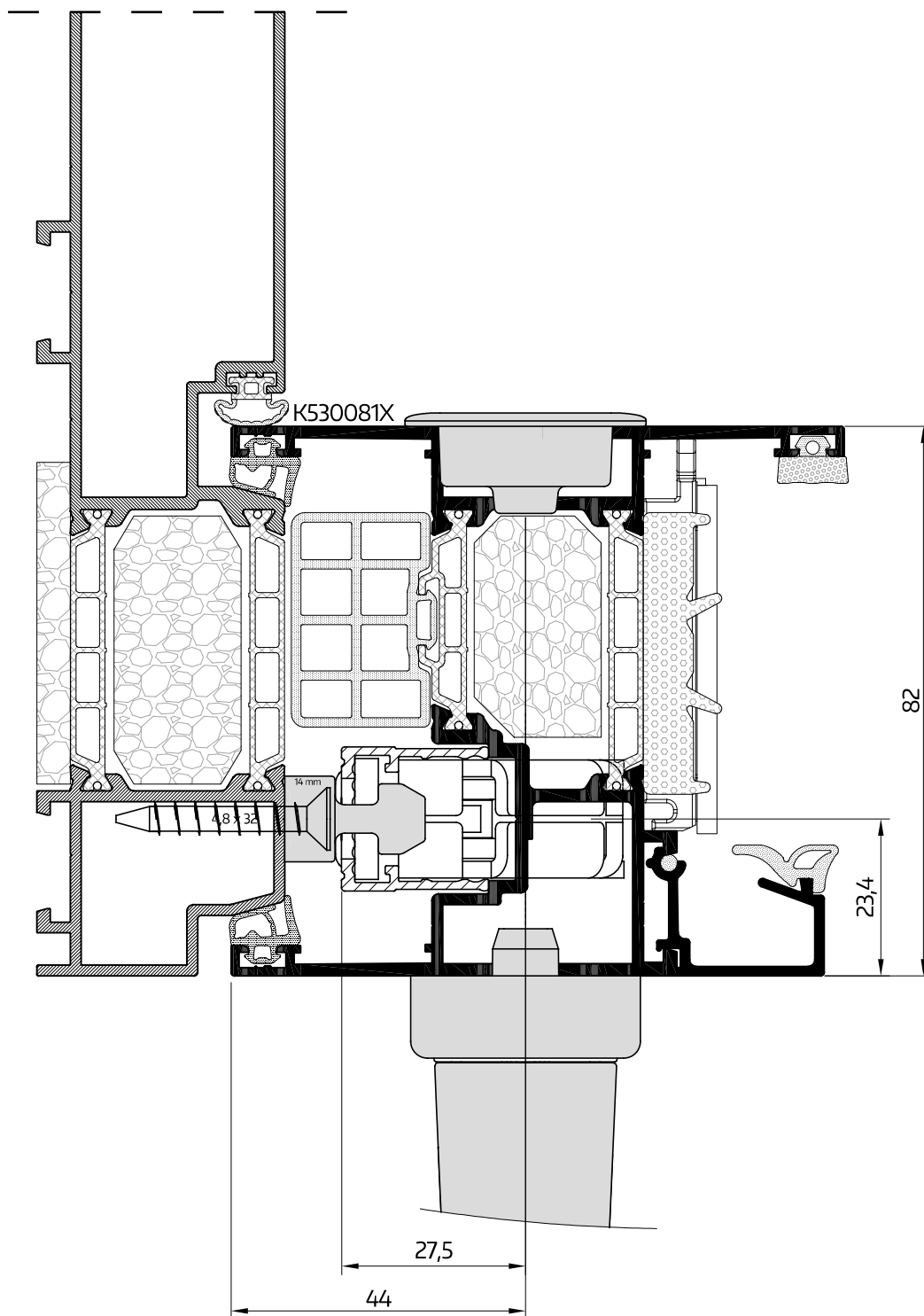
LEHREN

101	Bohrlehre für Move HS Getriebe Standard Gr. 3-5 Holz/PVC/Alu							252187	1
120	Bohrlehre für Laufwagen Move HS Nut 16/18/22 x 30							106304	1
121	Bohrlehre für Verriegelungsblock Move HS							187972	1

¹⁾ VE 10

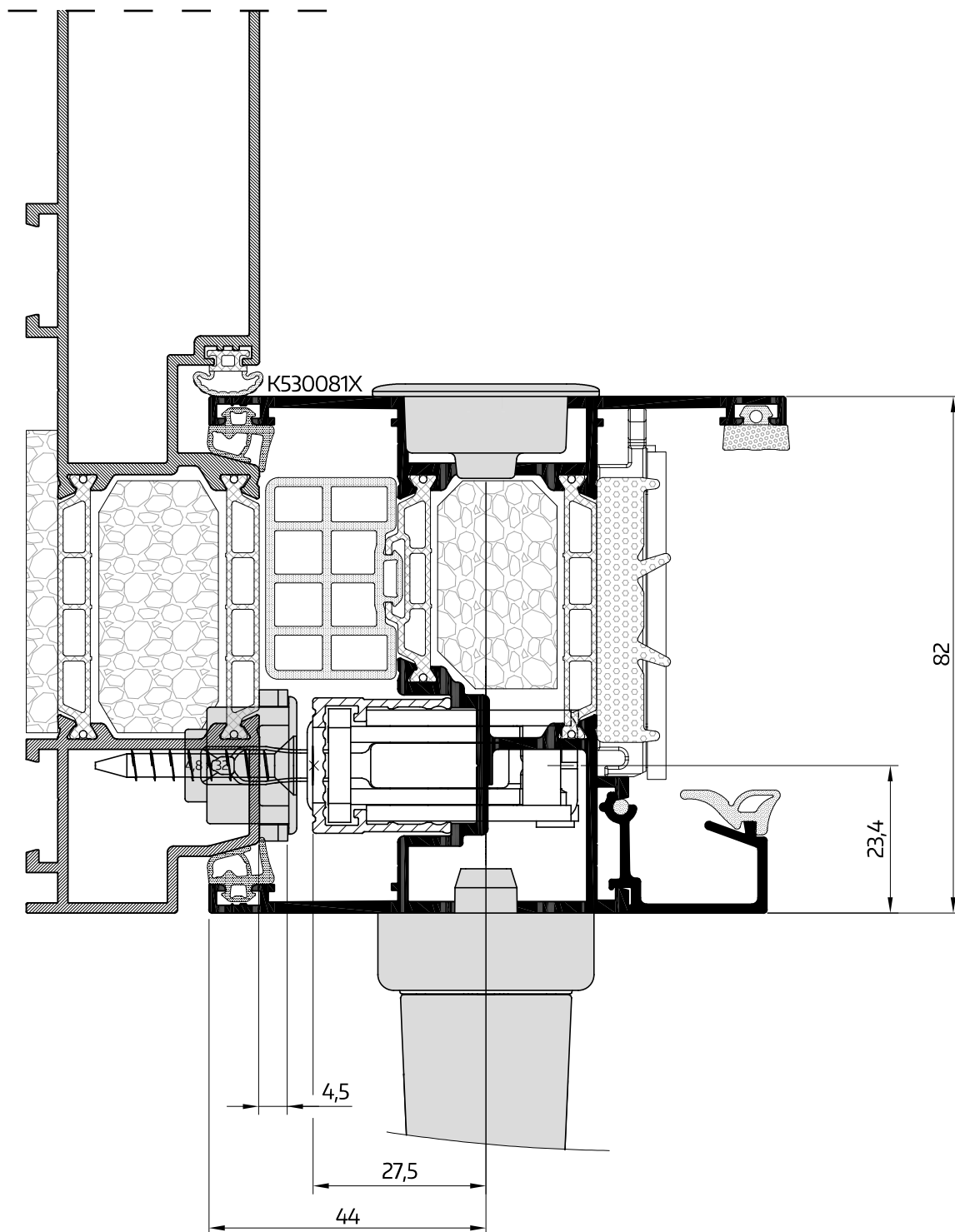
²⁾ VE 100

Horizontalschnitt Getriebe

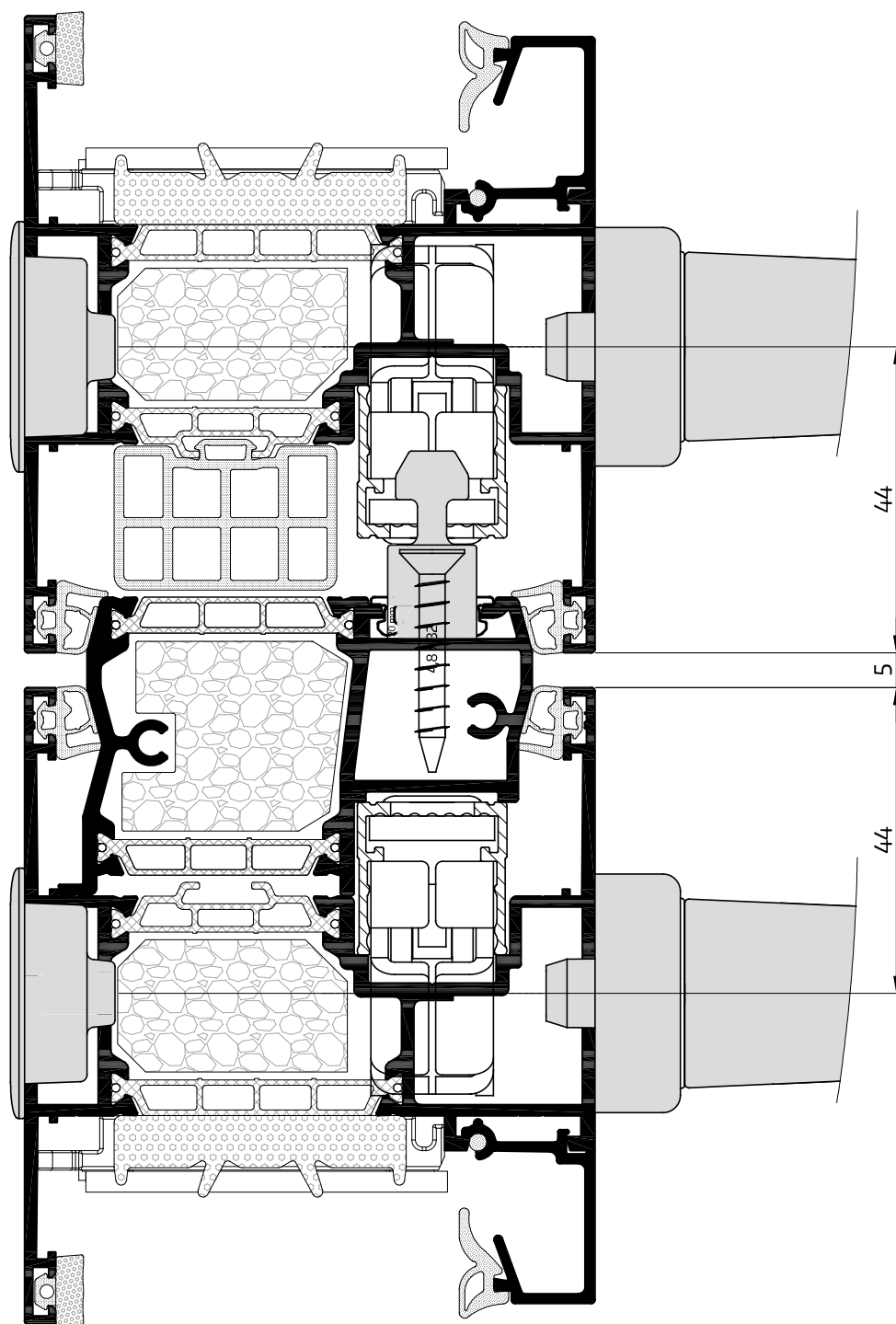


M 1:1

Horizontalschnitt Hakengetriebe

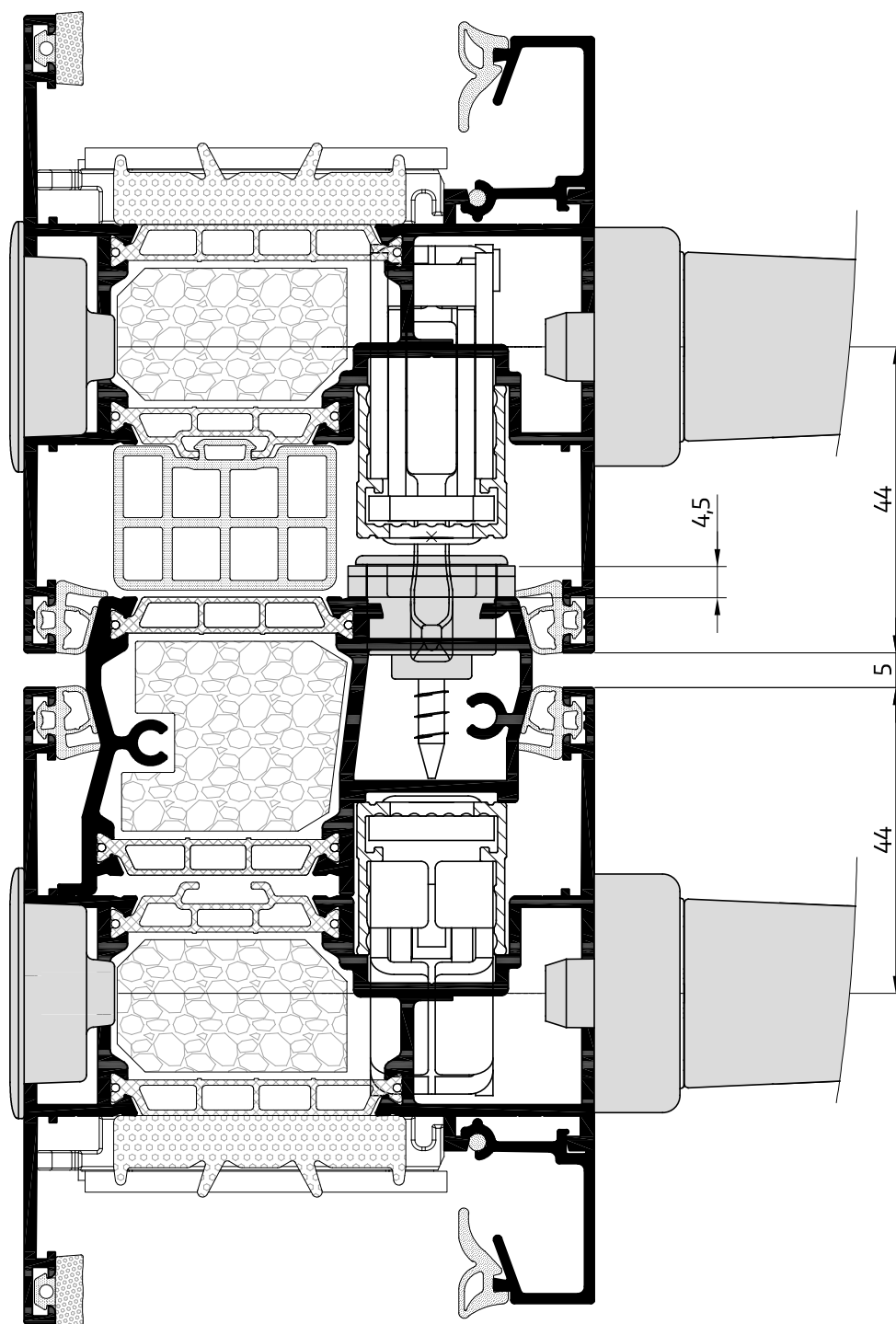


Horizontalschnitt Getriebe - Schema C



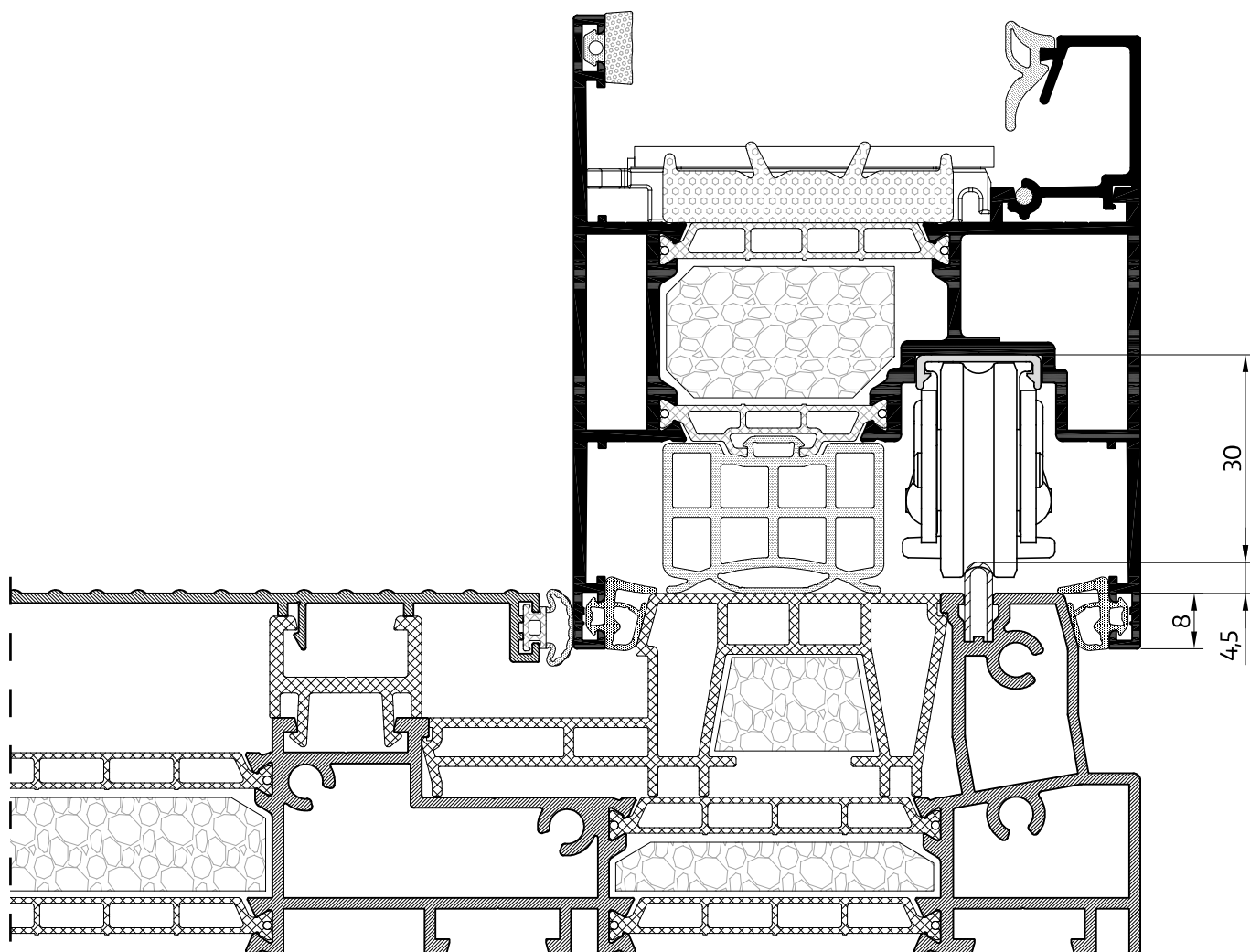
M 1:1

Horizontalschnitt Hakengetriebe - Schema C



M 1:1

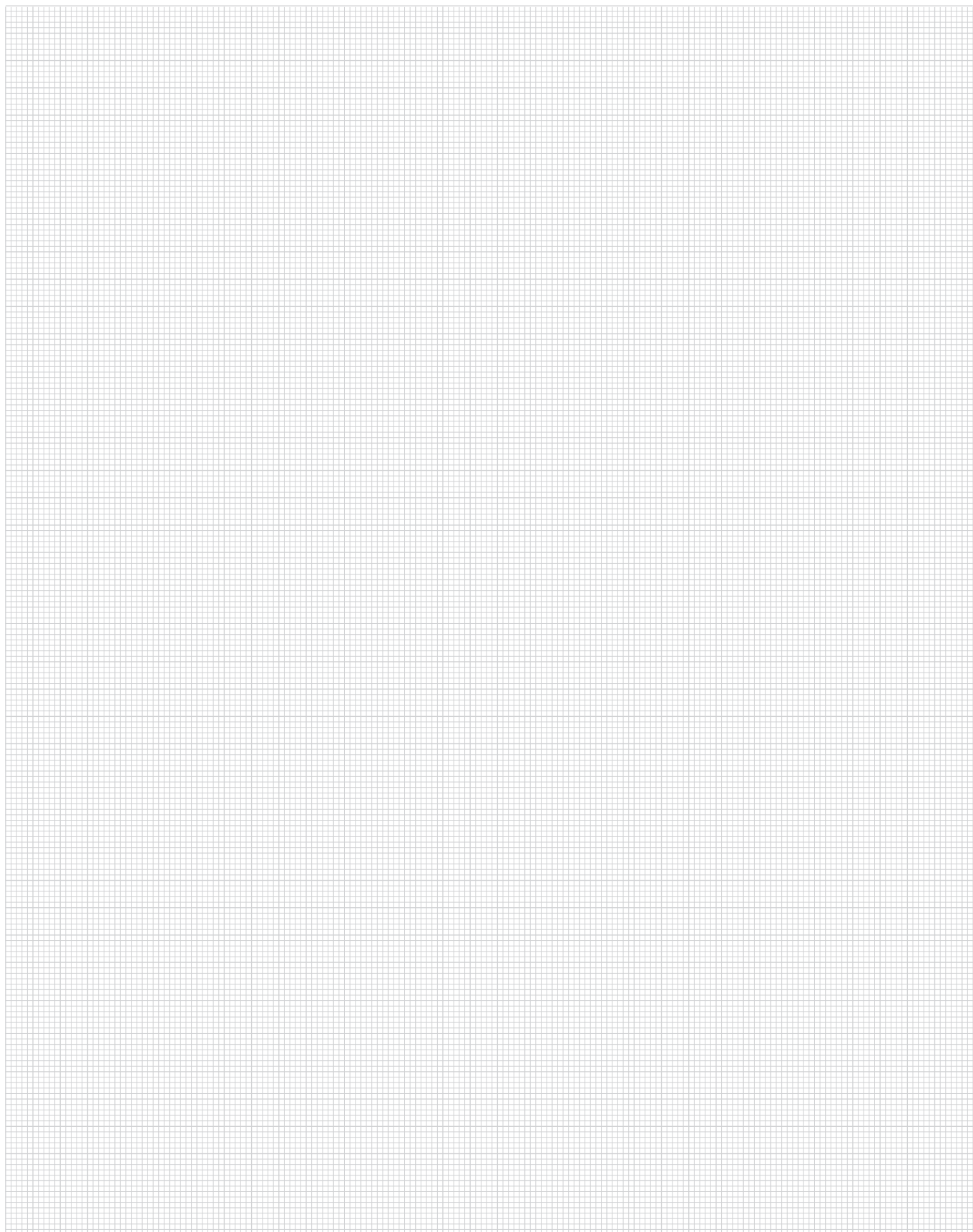
Vertikalschnitt Laufwagen



M 1:1



Notizen



Sie wollen alles aus einer Hand?

Bei uns bekommen Sie Beschlagslösungen für Ihre Großflächen, Fenster und Türen – für Holz, PVC und Aluminium. Erleben Sie unser vielseitiges Systemangebot, umfassender Service inklusive. Entdecken Sie mehr davon auf unserer Website **www.maco.eu** oder kontaktieren Sie Ihren MACO-Kundenberater. Für aktuelle Neuheiten folgen Sie uns auf Social Media.



MACO in Ihrer Nähe:
www.maco.eu/kontakt



TECHNIK DIE BEWEGT



Dieses Print-Dokument wird laufend überarbeitet.
Die aktuelle Version finden Sie unter <https://www.maco.eu/assets/760403>
oder scannen Sie den QR-Code.

Erstellt: 04/2026
Best.-Nr. 760403
Alle Rechte und Änderungen vorbehalten.