

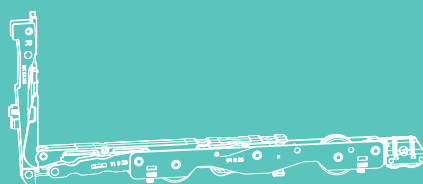


TECHNIK DIE BEWEGT

# MACO

## Move HS

Hebe-Schiebe-Beschläge



### Profilbestellliste

AluRon AS178

Flügelprofil P3111XX  
Rahmenprofil P3101XX  
Schwellenprofil P3101XX

**Verwendung ausschließlich für Fachbetriebe!**

# Inhaltsverzeichnis

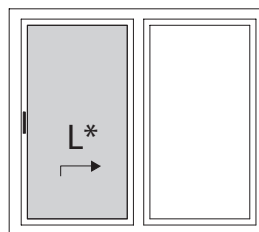
<b>Allgemeine Informationen</b>	<b>3</b>
Griffstellungen	3
Flügelanordnung	3
Montageanleitungen und Anwendungsdiagramm	4
Anwendungsbereich	4
<b>Beschlagsübersicht Getriebe für Bolzenverschluss</b>	<b>5</b>
<b>Beschlagsübersicht Getriebe für Hakenverschluss</b>	<b>6</b>
<b>Horizontalschnitt Getriebe</b>	<b>10</b>
<b>Horizontalschnitt Hakengetriebe</b>	<b>11</b>
<b>Horizontalschnitt Getriebe - Schema C</b>	<b>12</b>
<b>Horizontalschnitt Hakengetriebe - Schema C</b>	<b>13</b>
<b>Vertikalschnitt Laufwagen</b>	<b>14</b>

# Allgemeine Informationen

## Griffstellungen



Ausführung Links



Ausführung Links  
(DIN EN 12519 nach rechts öffnend)



Ausführung Rechts  
(DIN EN 12519 nach links öffnend)

## Flügelanordnung

Schema A



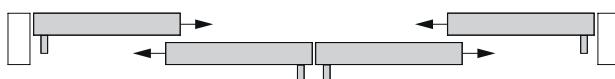
Schema D



Schema C



Schema F



Schema G2



## Montageanleitungen und Anwendungsdiagramm

Das Anwendungsdiagramm für das Hebeschiebesystem Move HS ist unbedingt zu beachten. Anwendungsdiagramme erhalten Sie auf Anfrage bei Ihrem zuständigen Außendienstmitarbeiter und der MACO Homepage (<https://www.maco.eu> / <https://www.hautau.de>) im Download der Montageanleitung Move HS.







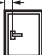


## Anwendungsbereich

Für MACO Move HS gelten die genannten Anwendungsbereiche.

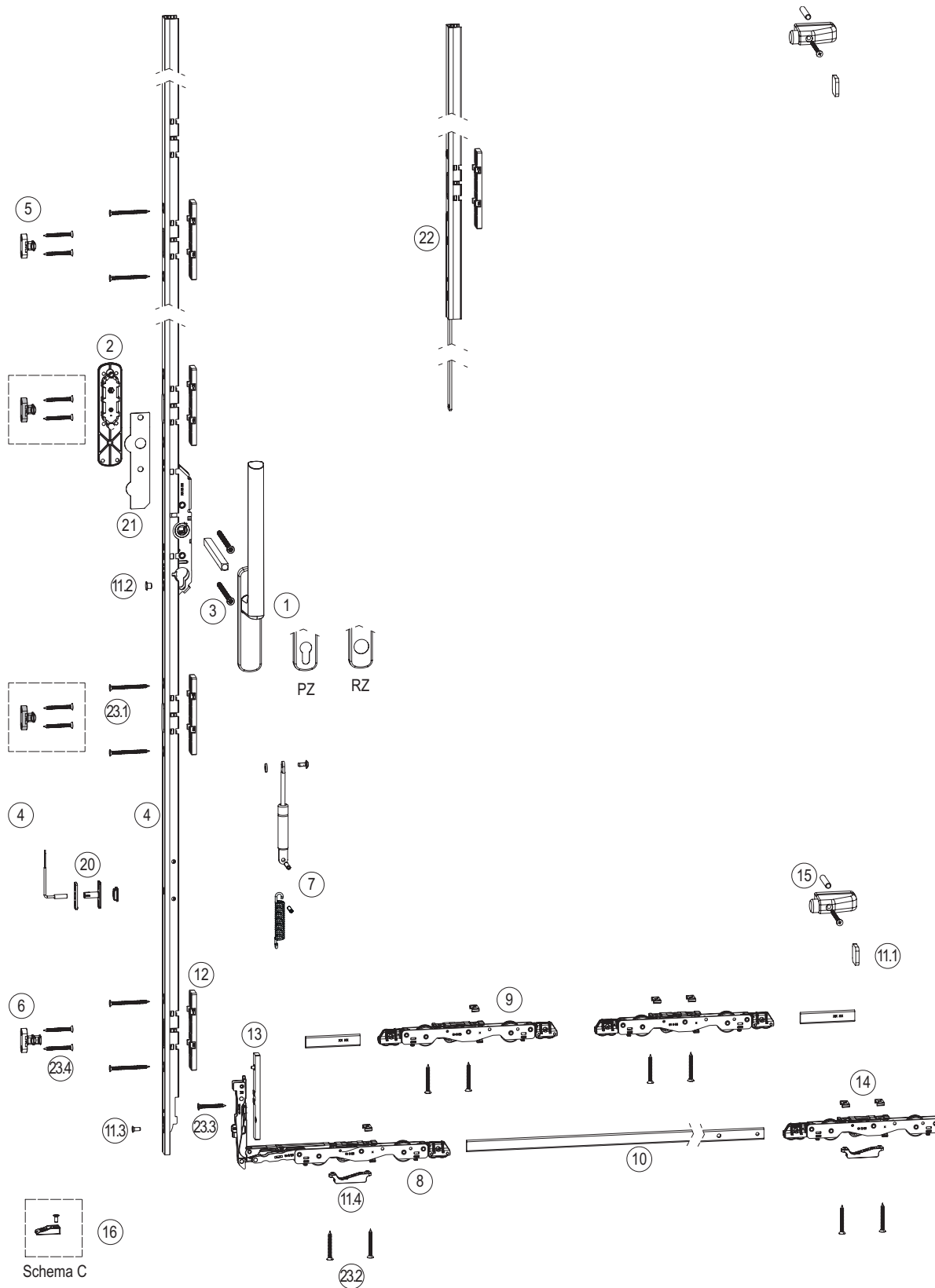
Verhältnis Flügelhöhe (FH) / Flügelbreite (FB) < 2,5 : 1

Die Maximalgrößen sind abhängig von der Statik und der Ausführung der Profile.

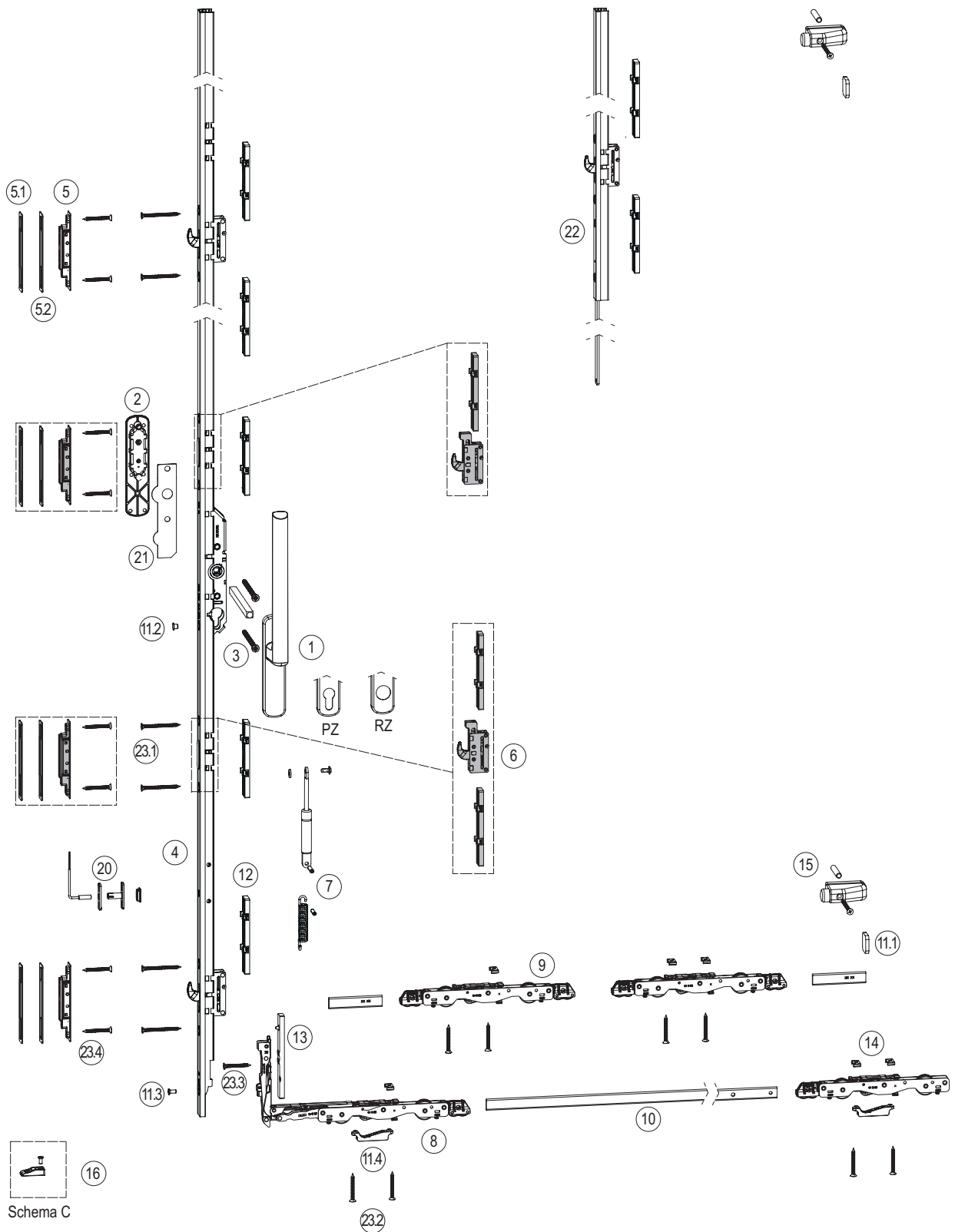
Es gelten die max. Anwendungsbereiche und Gewichte aus den Vorgaben des Profilherstellers, diese müssen eingehalten werden.

		
FB 	3.235 mm	3.385 mm
FH 	3.300 mm	
FG 	270 kg	420 kg
DM 	27,5	
FDM 	44,5	
GH 	Gr. 1 - 3: 408 mm Gr. 4 - 5: 1008 mm	
	Ausfräsung Hakenschließeteil: Typ 2 (PVC/Alu)	

# Beschlagsübersicht Getriebe für Bolzenverschluss



# Beschlagsübersicht Getriebe für Hakenverschluss





Pos	Anzahl bei Schema											
	A	C	D	F	G-2							

### Griffe

1	1	2	2	4	1	Griffe innen	Edelstahl	Blank	Titan	Weiss	Schwarz	Silber		
1						HS-Griff 12 innen Nocke 10 ohne Stift	-	103696 + 366005 <sup>1)</sup>	218398	218399	226148	218397	1	
						HS-Griff 12 innen PZ Nocke 10 ohne Stift	-	103696 + 365618 <sup>1)</sup>	218404	218405	226239	218403	1	
						HS-Griff Unity innen Nocke 10 ohne Stift	477499							1
						HS-Griff Unity innen PZ Nocke 10 ohne Stift	477500							1
						HS Griff Atrium innen Nocke 12 ohne Stift	-	246182	300084	246287	246272	246236	1	
						HS Griff Atrium innen PZ Nocke 12 ohne Stift	-	246185	300085	246290	246275	246248	1	
						HS Griff Atrium innen RZ Nocke 12 ohne Stift	-	246191	300086	246296	246284	246266	1	
2						<b>Griffe außen</b>	Edelstahl	Blank	Titan	Weiss	Schwarz	Silber		
						HS Muschelgriff kurz Einfrästiefe 9 mm	-	369778 <sup>2)</sup>	369775	369776	370973	369773	10	
						HS Muschelgriff lang Einfrästiefe 9 mm	-	371846 <sup>2)</sup>	371853	371854	371852	371851	10	
						HS Muschelgriff Unity kurz Einfrästiefe 9 mm	477503							1
						HS-Griff 12 außen PZ ohne Stift	-	103972 + 365618 <sup>1)</sup>	218417	218418	227609	218416	1	
						HS-Griff Unity außen PZ Nocke 10 ohne Stift	477501							1
						HS Griff Atrium außen PZ Nocke 12 ohne Stift	-	246188	300087	246293	246278	246254	1	
3						<b>Packung Schrauben und Vierkantstift</b>							Silber	
						HS-Griff 12 und Unity innen - Muschelgriff außen							104827	10
						HS-Griff 12 und Unity innen / aussen							104831	10
						HS-Griff Atrium innen - Muschelgriff außen							482532	10
						HS-Griff Atrium innen / aussen							482536	10

### Getriebe für Bolzenverschluss

4	1	2	2	4	1	Getriebe 500 kg Move HS für Bolzen DM	27,5				L	Schwarz	Silber		
						<i>L<sub>Getriebe</sub> = FH - 50</i>	Gr.1	408	835	1325	2	1275	251892	251887	5
							Gr.2	408	1315	1725	2 (3)	1675	251893	251888	5
							Gr.3	1008	1715	2125	2 (4)	2075	251894	251889	5
							Gr.4	1008	2115	2575	2 (4)	2525	251895	251890	5
							Gr.5	1008	2515	2975	2 (4)	2925	251896	251891	5
mit Bedienkraftunterstützung und Griffdämpfung						Gr.4	1008	2115	2575	2 (4)	2525	-	251907	5	
5	1	1	2	3	1	<b>Verriegelungsbolzen PVC/Alu</b>							L	Silber	
						<i>FH &gt; 2200 Anzahl x 2</i>							14,5	482566	20
6	1	1	2	3	1	<b>Verriegelungsbolzen PVC/Alu mit Spaltlüftung</b>							L	Silber	
												14,5	482577	20	

### Getriebe für Hakenverschluss

4	1	1	2	3	1	Getriebe 500 kg Move HS mit Haken DM	27,5				L	Schwarz	Silber		
						<i>L<sub>Getriebe</sub> = FH - 50</i>	Gr.1	408	835	1325	2	1275	251918	251911	5
							Gr.2	408	1315	1725	2 (3)	1675	251919	251912	5
							Gr.3	1008	1715	2125	2 (4)	2075	251920	251913	5
							Gr.4	1008	2115	2575	2 (4)	2525	251921	251914	5
							Gr.5	1008	2515	2975	2 (4)	2925	251922	251915	5
4.1	0	1	0	1	0	<i>L<sub>Getriebe</sub> = FH - 50</i>	Gr.1	408	835	1325	-	1275	-	251887	5
							Gr.2	408	1315	1725	-	1675	-	251888	5
							Gr.3	1008	1715	2125	-	2075	-	251889	5
							Gr.4	1008	2115	2575	-	2525	-	251890	5
							Gr.5	1008	2515	2975	-	2925	-	251891	5
5	2	2	4	6	2	<b>Schließteil für Hakengetriebe</b>							Schwarz	Silber	
						<i>FH &gt; 2200 Anzahl + 1, Schema D u. F Anzahl + 2</i>							252046	251287	10
5.1	2	2	4	6	2	<b>Unterlage für Hakenschließteil</b>							H1	Silber	
						<i>FH &gt; 2200 Anzahl + 1, Schema D u. F Anzahl + 2</i>							3,0	374114	20
5.2	2	2	4	6	2	<b>Unterlage für Hakenschließteil</b>							H2	Silber	
						<i>FH &gt; 2200 Anzahl + 1, Schema D u. F Anzahl + 2</i>							1,5	374112	20

Bei FH > 2200

6	1	1	2	3	1	Hakenkasten für Hakengetriebe Move HS							Silber			
						<i>Zusätzlich 1x Pos. 12 bestellen</i>							252029	10		
7	1	2	2	4	1	<b>Bedienkraftunterstützung für Move HS Getriebe</b>							<b>Flügelgewicht</b>			
						Gasfeder für HS-Bedienkraftunterstützung mit Griffdämpfung							> 350 kg	107090	10	
							<i>1x Gasdruckfeder</i> <i>1x Spannstift</i> <i>1x Schraube M6 x 12</i> <i>1x Scheibe</i>									
							Zugfeder für HS-Bedienkraftunterstützung <i>1x Zugfeder</i> <i>1x Spannstift</i>							> 250 - 350 kg	107091	10

Pos.	Anzahl bei Schema									
	A	C	D	F	G-2					

#### Laufwagen und Verbindungsstange

8	1	2	2	4	1	<b>Packung Laufwagen Nut 16x30 Move HS 270kg mit Bürste</b>	Silber	
						1x Laufwagen vorne Move HS mit Bürste	486876	1
						1x Laufwagen hinten Move HS mit Bürste		
						<b>ohne Bürste</b>	486877	1
						1x Laufwagen vorne Move HS ohne Bürste		
						1x Laufwagen hinten Move HS ohne Bürste		
						<b>mit Bürste höhenverstellbar</b>	482516	1
						1x Laufwagen vorne Move HS mit Bürste		
						1x Laufwagen hinten Move HS mit Bürste höhenverstellbar		

Zusätzlich bei höherem Flügelgewicht Pos. 9

9	1	2	2	4	1	<b>Packung Zusatzlaufwagen Nut 16x30 Move HS 420kg mit Bürste</b>	Silber							
						2x Laufwagen mitte Move HS mit Bürste	486878	1						
						2x Verbindungsstange Move HS 3,32x15,85 L=75mm								
10	1	2	2	4	1	<b>Verbindungsstange Move HS 3,32x15,85</b>	Single	Tandem	L	Silber				
						L Stange Single = FB - 579	Gr.150	665	1 525	1 240	2 100	939	481859	10
						L Stange Tandem = FB - 1153	Gr.200	1 526	2 025	2 101	2 600	1 439	481860	10
							Gr.250	2 026	2 525	2 601	3 100	1 939	481861	10
						Korrekturmaß K = -18	Gr.323	2 526	3 235	3 101	3 385	2 674	481862	10

#### Zubehör Alu HS

11	1	2	2	4	1	<b>Packung Flügelteile Move HS 270kg für Alu-Systeme Laufschiene Rund</b>			
						2x Puffer LM HS 300 schwarz	Pos. 11.1	107073	10
						1x Abdeckkappe f. Schraubloch HS Getriebe grau	Pos. 11.2		
						1x Schraube M 5 x 12	Pos. 11.3		
						2x Move HS Laufwagenabstützung grau	Pos. 11.4		

#### Unterlegteile

12	2-4	4-8	4-8	8-16	2-4	<b>Unterlage aufsteckbar für Getriebe</b>	H		
						bei Hakengetriebe Anzahl + 1	4,0	0	50
13	1	2	2	4	1	<b>Unterlage aufsteckbar für Laufwagen Nut 16x30 senkrecht</b>	H		
							4,0	482589	10
14	1	2	2	4	1	<b>Verbreiterung für HS Laufwagen 16 x 30</b>	B		
						Bei Verwendung Zusatzlaufwagen (Pos. 9) Anzahl x 2	22,0	304790	300

#### Puffer

15	0	0	2	4	0	<b>Anschlagpuffer HS Kunststoff mit langem Bolzen</b>	Weiss	Schwarz	Silber	
						1x Puffergehäuse Kunststoff	107075	107074	107076	10
						1x Bolzen 8 x 50				
						1x Gummipilzpuffer				
						1x Senkblechschraube 4,8x70				

#### Zusätzlich bei Schema C und F

16	-	1	-	1	-	<b>Move HS Riegelblock</b>	Silber	
							481865	10



Pos.	Anzahl bei Schema									
	A	C	D	F	G-2					

**OPTIONAL**

20	1	-	2	2	1	<b>Verschlussüberwachung Reedkontakt MVE Aufbau</b>	Weiss	Schwarz	Silber	
						1x Magnetkontakt 1x Magnet mit Halteplatte 5x Unterlegteil Magnetkontakt	321167	321190	321152	1
21	1	2	2	4	1	<b>Anbohrschutz HS Getriebe RC2 27,5</b>				
									374109	10
22						<b>Move HS Getriebeverlängerung</b>		Schwarz	Silber	
						für Bolzengetriebe L = 870 mm	1	251910	251909	5
						für Hakengetriebe L = 870 mm	1	251936	251935	5
23	1	2	2	4	1	<b>Move HS Befestigungsschrauben A2</b>				
						Getriebe	M5 x 40			Pos. 23.1
						Laufwagen waagrecht	M5 x 30			Pos. 23.2
						Laufwagen senkrecht	M5 x 20			Pos. 23.3
						Verriegelungen	4,8 x 32			Pos. 23.4

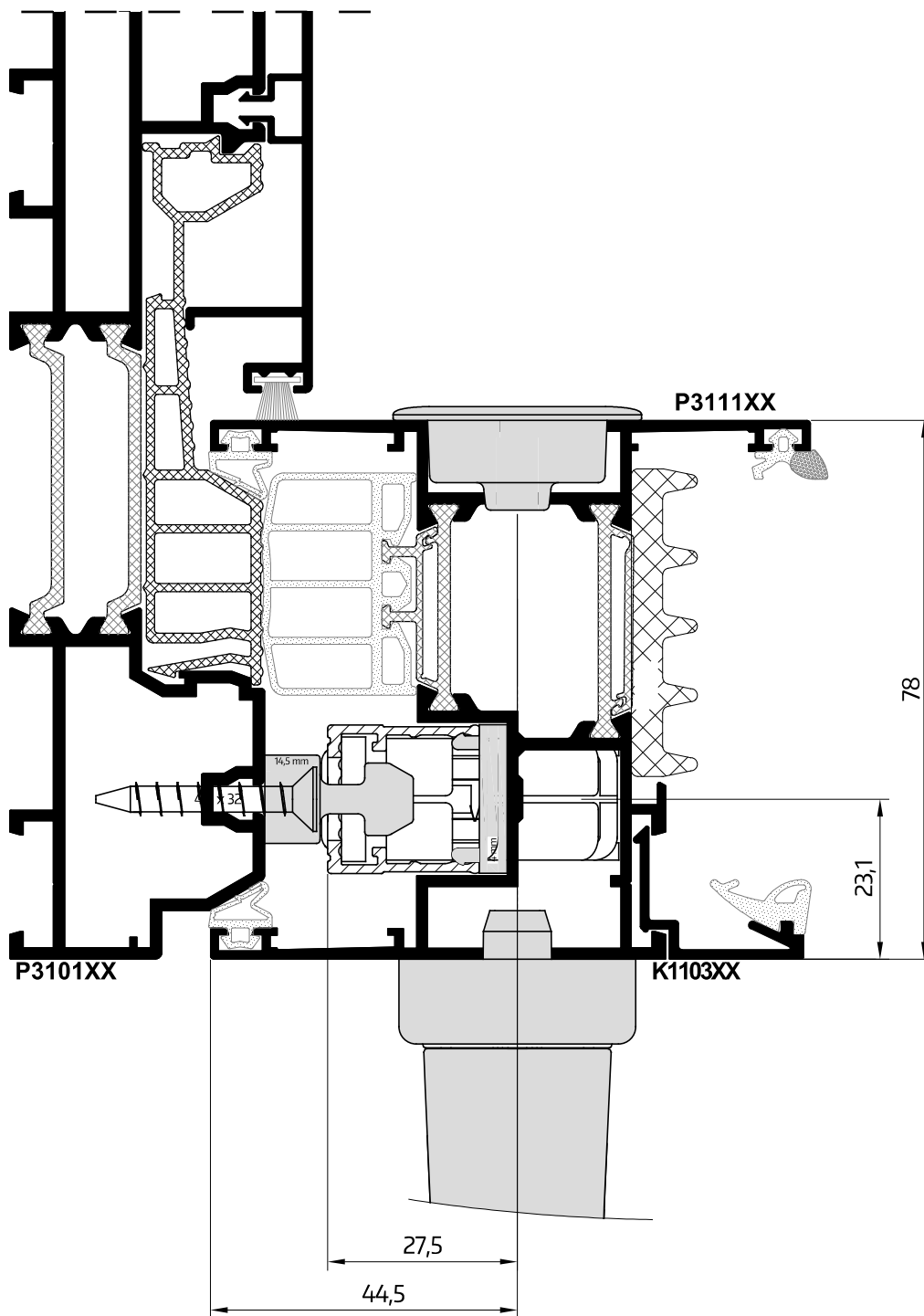
**LEHREN**

101	Bohrlehre für Move HS Getriebe Standard Gr. 3-5 Holz/PVC/Alu								252187	1
120	Bohrlehre für Laufwagen Move HS Nut 16/18/22 x 30								106304	1
121	Bohrlehre für Verriegelungsblock Move HS								187972	1

<sup>1)</sup> VE 10

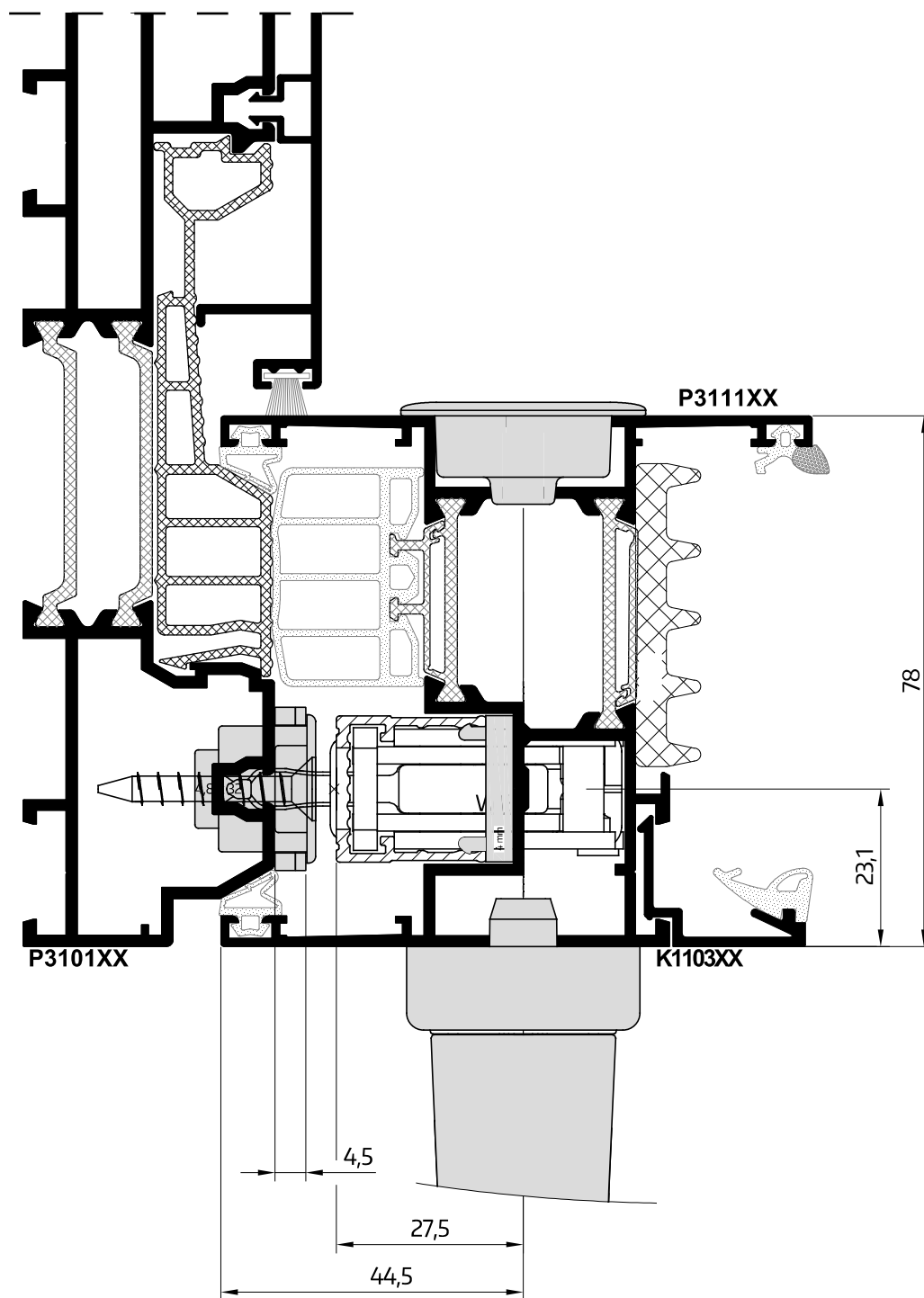
<sup>2)</sup> VE 100

# Horizontalschnitt Getriebe



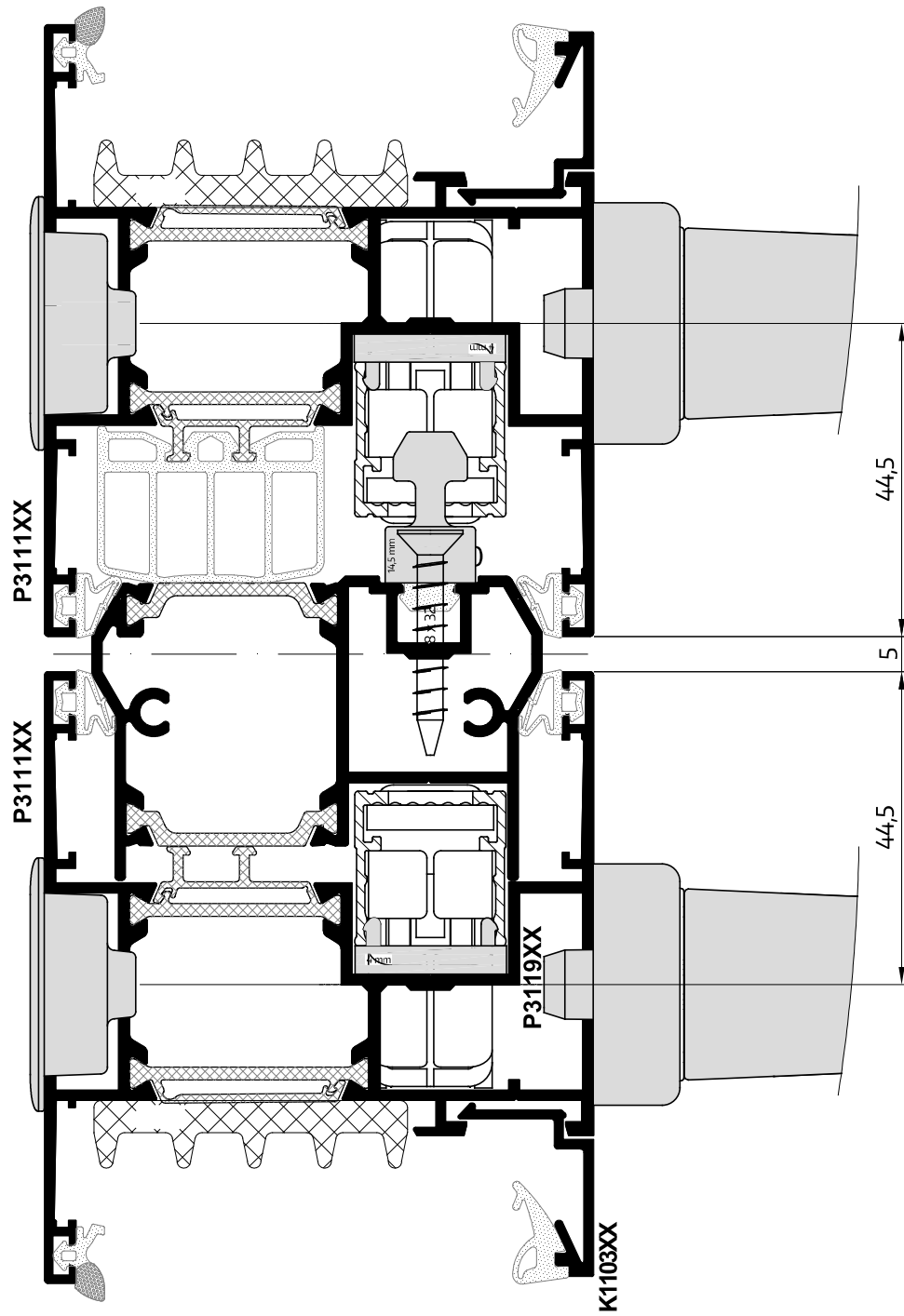
M 1:1

# Horizontalschnitt Hakengetriebe



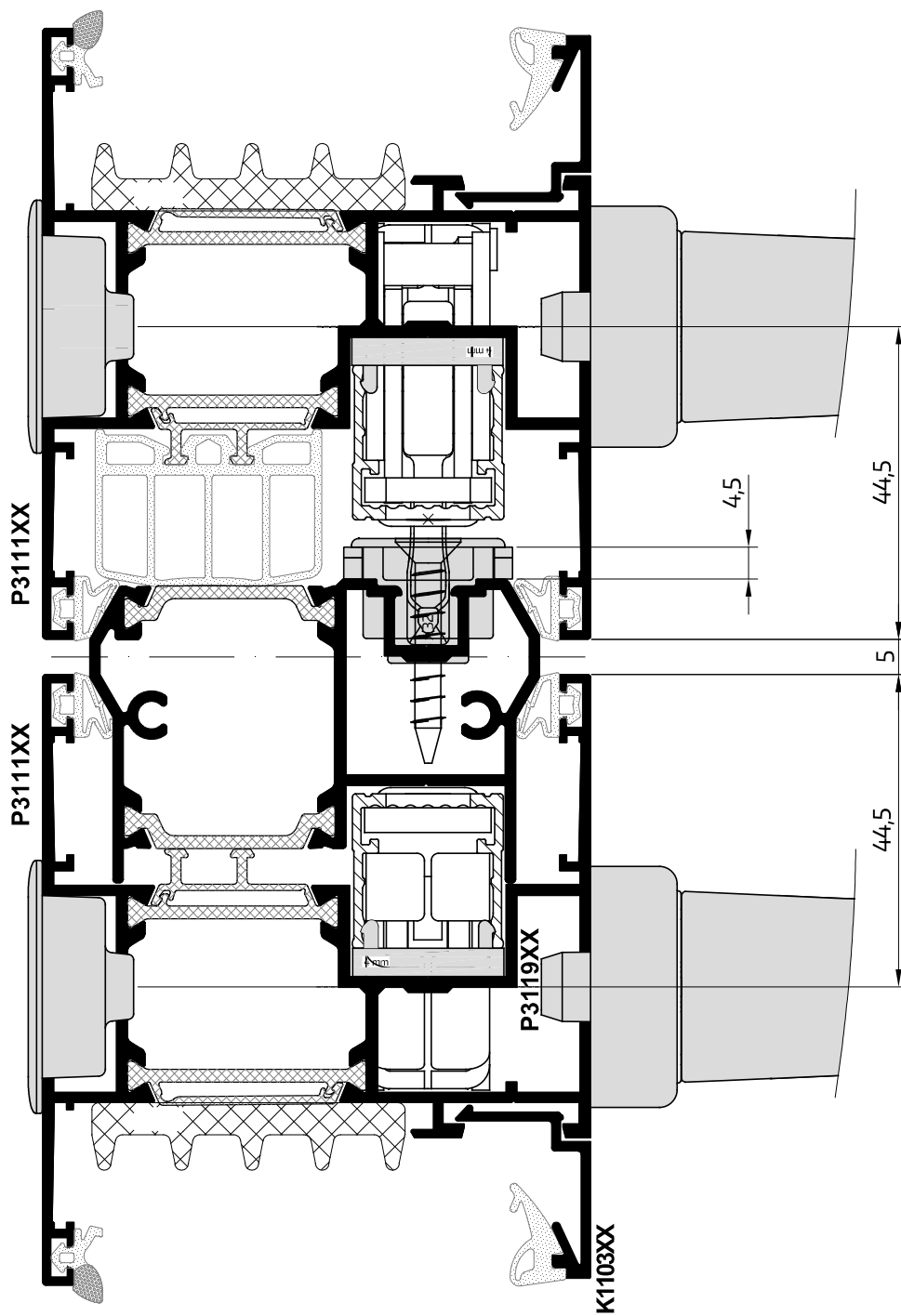
M 1:1

# Horizontalschnitt Getriebe - Schema C



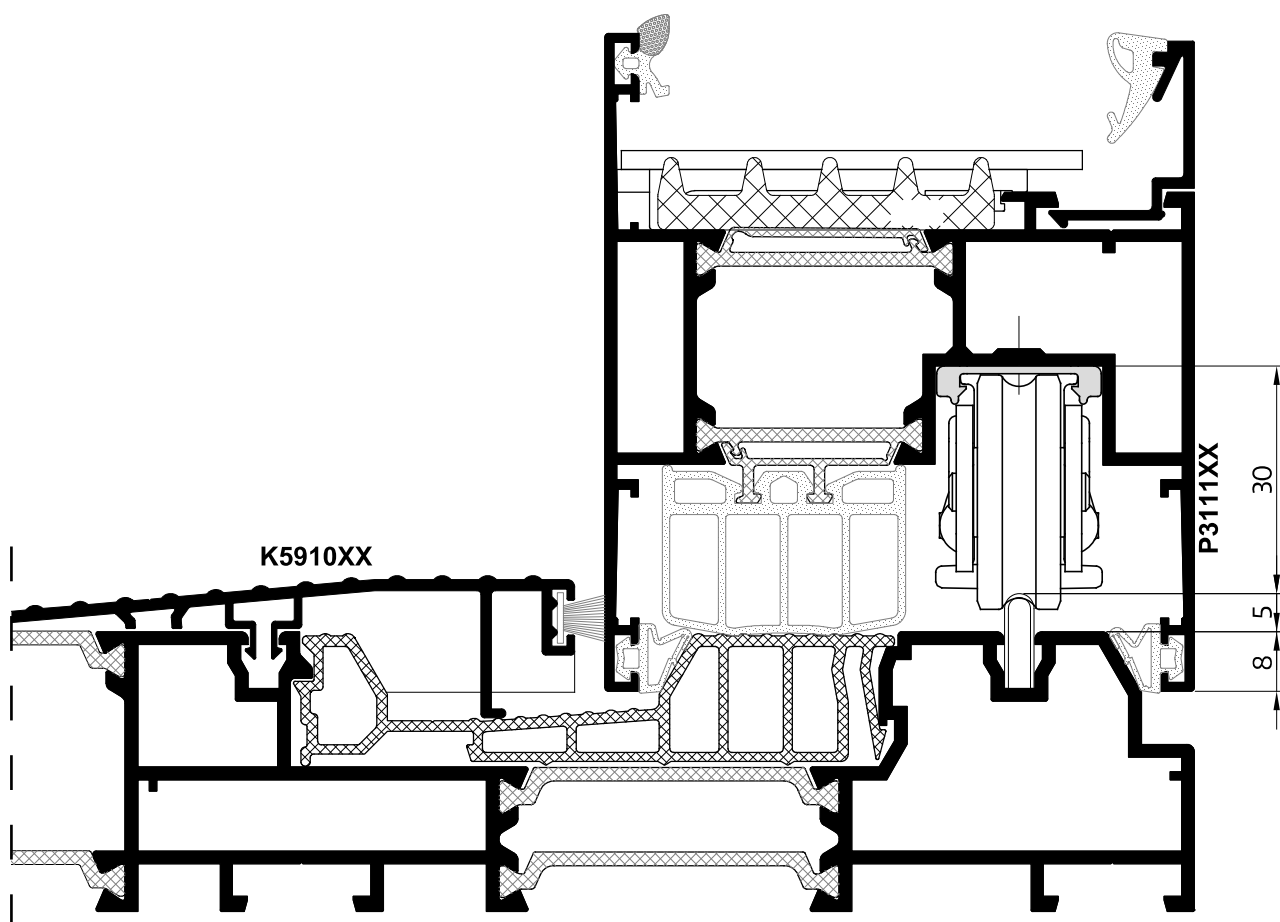
M 1:1

# Horizontalschnitt Hakengetriebe - Schema C



M 1:1

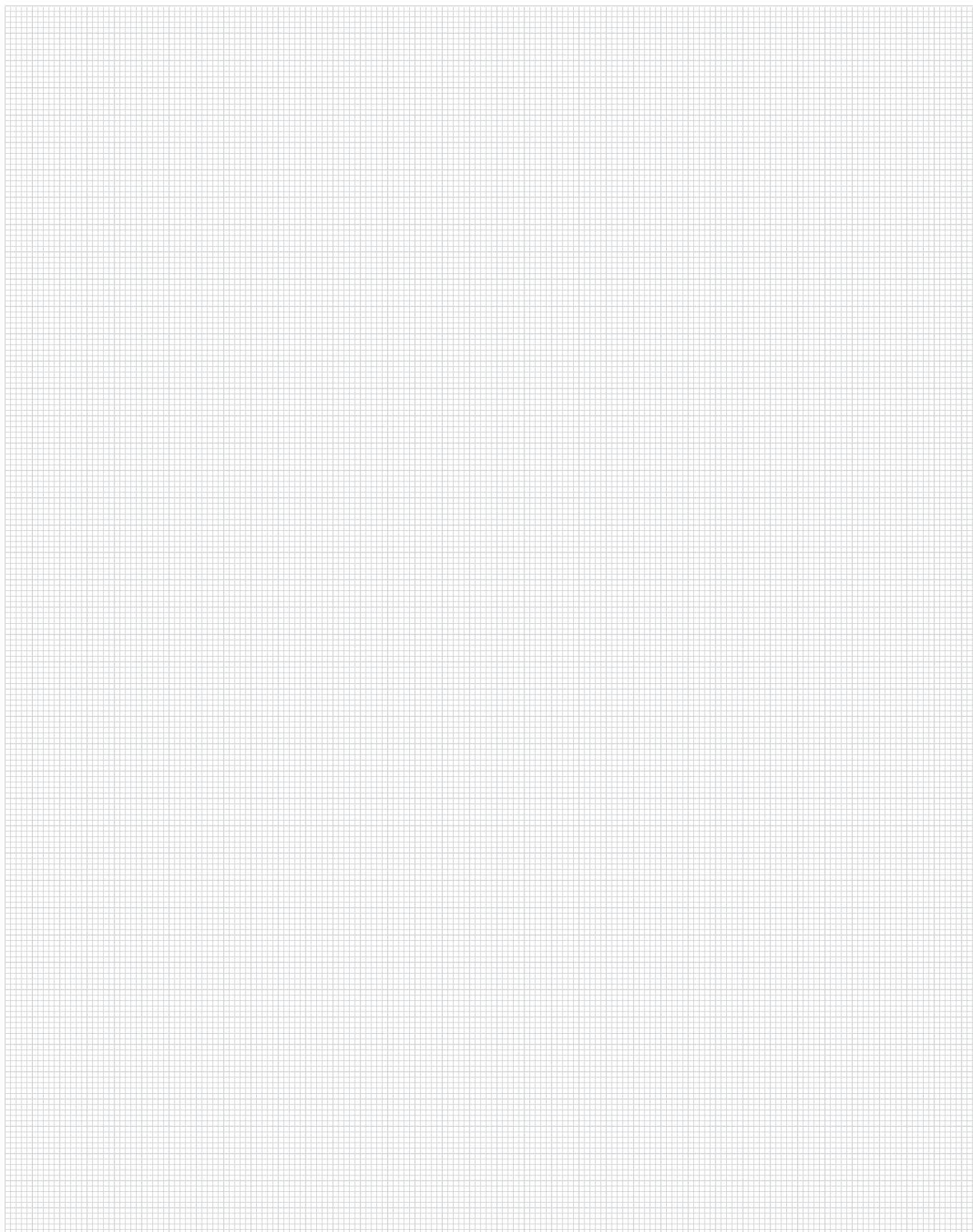
# Vertikalschnitt Laufwagen



M 1:1



## Notizen



# Sie wollen alles aus einer Hand?

Bei uns bekommen Sie Beschlagslösungen für Ihre Großflächen, Fenster und Türen – für Holz, PVC und Aluminium. Erleben Sie unser vielseitiges Systemangebot, umfassender Service inklusive. Entdecken Sie mehr davon auf unserer Website **www.maco.eu** oder kontaktieren Sie Ihren MACO-Kundenberater. Für aktuelle Neuheiten folgen Sie uns auf Social Media.



**MACO in Ihrer Nähe:**  
[www.maco.eu/kontakt](http://www.maco.eu/kontakt)



TECHNIK DIE BEWEGT



Dieses Print-Dokument wird laufend überarbeitet.  
Die aktuelle Version finden Sie unter <https://www.maco.eu/assets/760404>  
oder scannen Sie den QR-Code.

Erstellt: 04/2026  
Best.-Nr. 760404  
Alle Rechte und Änderungen vorbehalten.