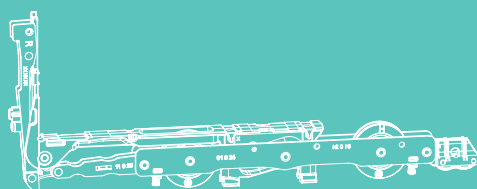




TECHNIK DIE BEWEGT

MACO Move HS

Hebe-Schiebe-Beschläge



Profilbestellliste

Elvial EL6800

Flügelprofil EL6841

Rahmenprofil EL6891

Schwellenprofil EL6891

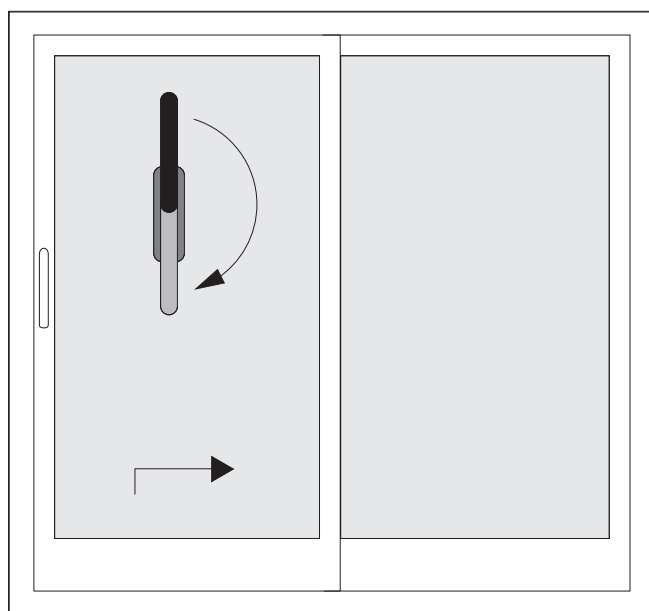
Verwendung ausschließlich für Fachbetriebe!

Inhaltsverzeichnis

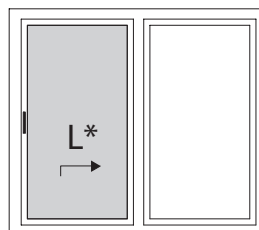
Allgemeine Informationen	3
Griffstellungen	3
Flügelanordnung	3
Montageanleitungen und Anwendungsdiagramm	4
Anwendungsbereich	4
Beschlagsübersicht Getriebe für Bolzenverschluss	5
Beschlagsübersicht Getriebe für Hakenverschluss	6
Horizontalschnitt Getriebe	10
Horizontalschnitt Hakengetriebe	11
Horizontalschnitt Getriebe - Schema C	12
Horizontalschnitt Hakengetriebe - Schema C	13
Vertikalschnitt Laufwagen	14

Allgemeine Informationen

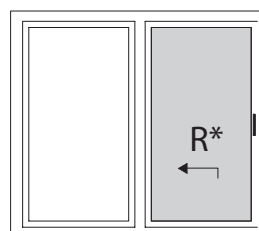
Griffstellungen



Ausführung Links



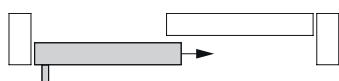
Ausführung Links
(DIN EN 12519 nach rechts öffnend)



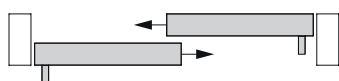
Ausführung Rechts
(DIN EN 12519 nach links öffnend)

Flügelanordnung

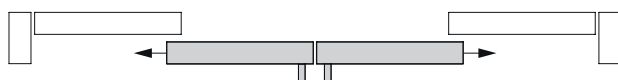
Schema A



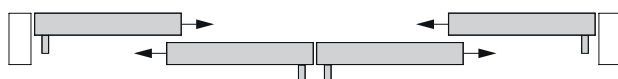
Schema D



Schema C



Schema F



Schema G2



Montageanleitungen und Anwendungsdiagramm

Das Anwendungsdiagramm für das Hebeschiebesystem Move HS ist unbedingt zu beachten. Anwendungsdiagramme erhalten Sie auf Anfrage bei Ihrem zuständigen Außendienstmitarbeiter und der MACO Homepage (<https://www.maco.eu> / <https://www.hautau.de>) im Download der Montageanleitung Move HS.







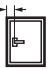

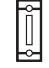
Anwendungsbereich

Für MACO Move HS gelten die genannten Anwendungsbereiche.

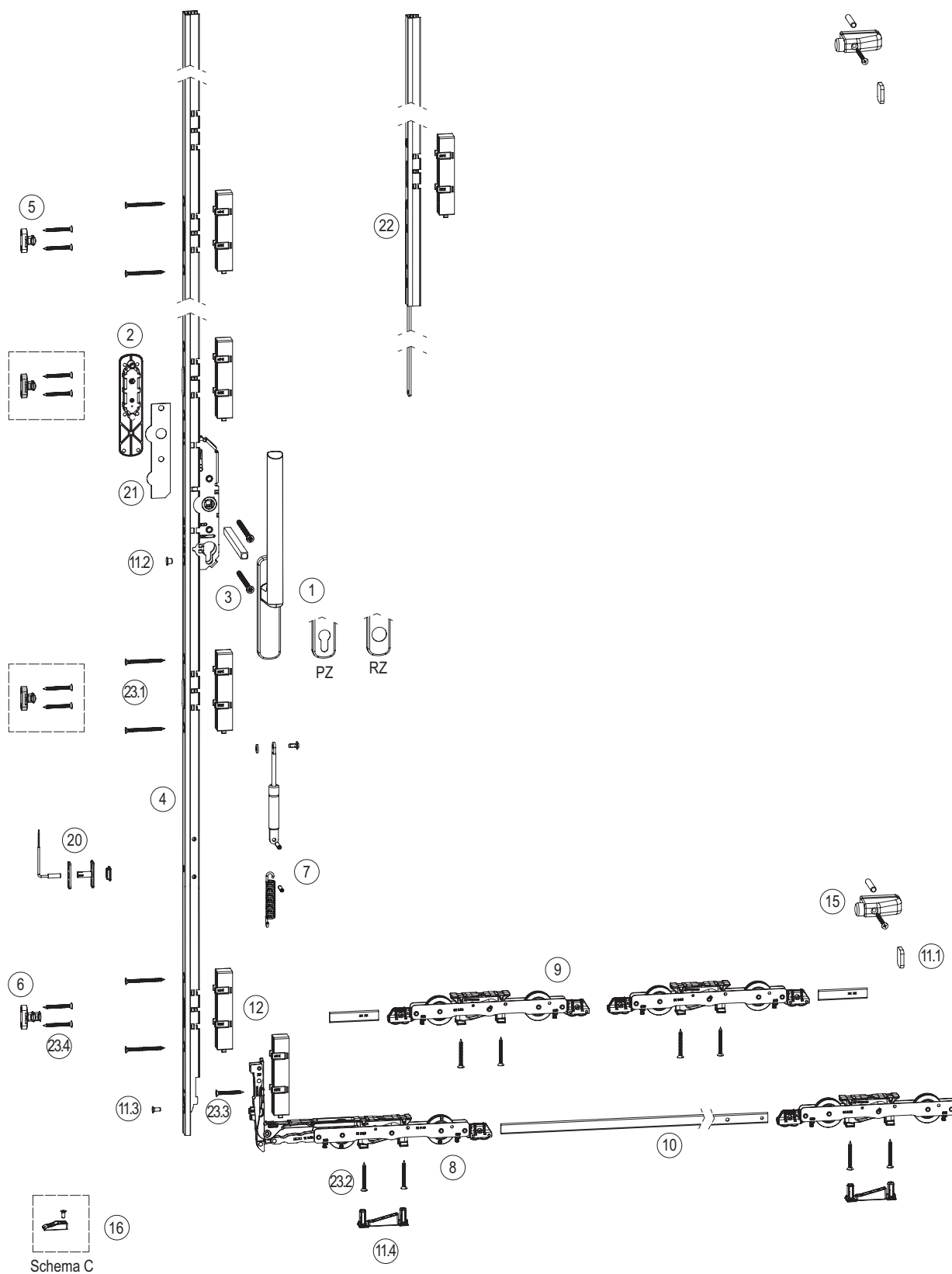
Verhältnis Flügelhöhe (FH) / Flügelbreite (FB) < 2,5 : 1

Die Maximalgrößen sind abhängig von der Statik und der Ausführung der Profile.

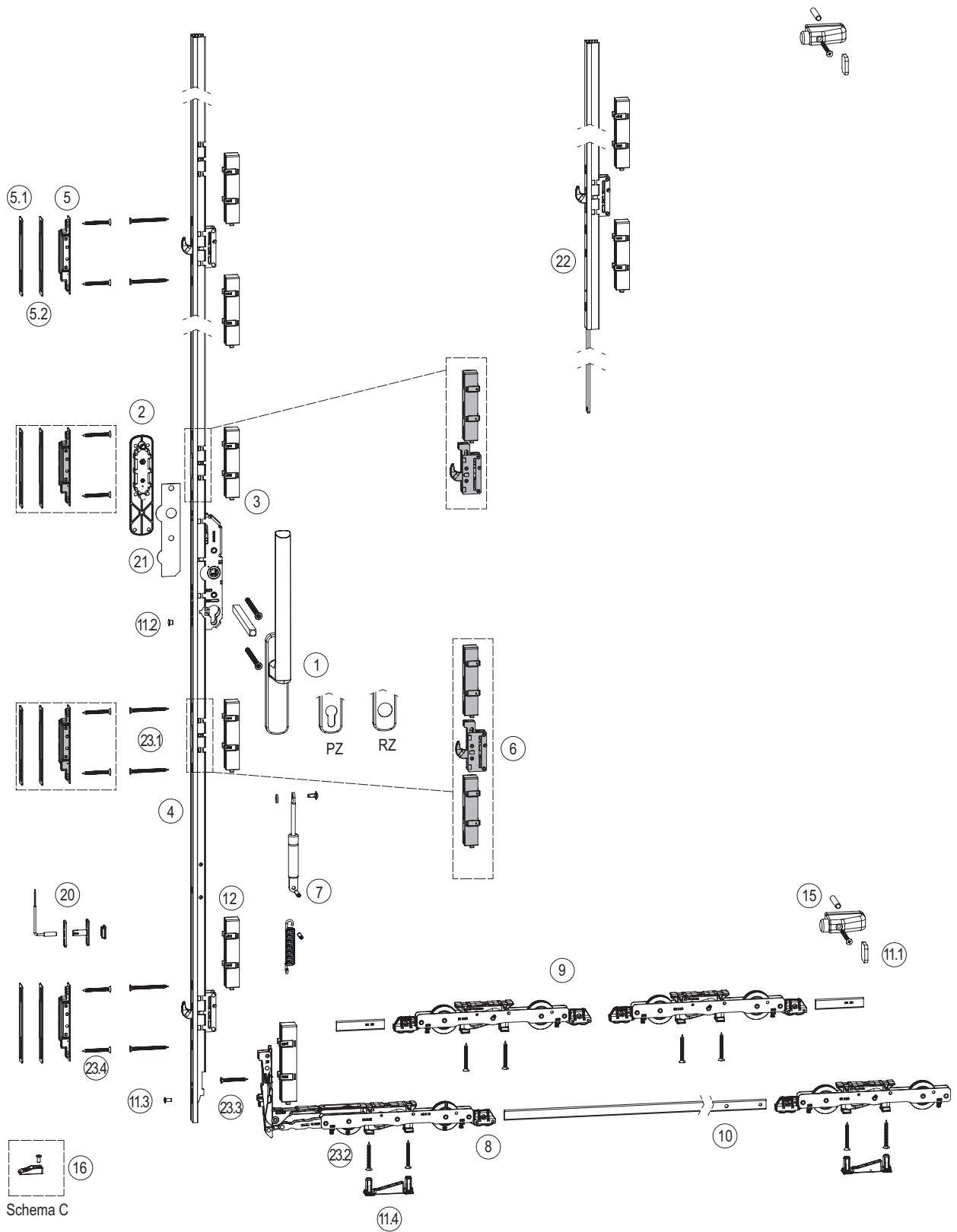
Es gelten die max. Anwendungsbereiche und Gewichte aus den Vorgaben des Profilherstellers, diese müssen eingehalten werden.

		
FB 	3.335 mm	3.385 mm
FH 	3.300 mm	
FG 	350 kg	500 kg
DM 	37,5	
FDM 	53,7	
GH 	Gr. 1 - 3: 407 mm Gr. 4 - 5: 1007 mm	
	Ausfräsung Hakenschließteil: Typ 2 (PVC/Alu)	

Beschlagsübersicht Getriebe für Bolzenverschluss



Beschlagsübersicht Getriebe für Hakenverschluss





Pos.	Anzahl bei Schema					
	A	C	D	F	G-2	

Griffe

1	1	2	2	4	1	Griffe innen	Edelstahl	Blank	Titan	Weiss	Schwarz	Silber	
						HS-Griff 12 innen Nocke 10 ohne Stift	-	103696 + 366005 ¹⁾	218398	218399	226148	218397	1
						HS-Griff 12 innen PZ Nocke 10 ohne Stift	-	103696 + 365618 ¹⁾	218404	218405	226239	218403	1
						HS-Griff Unity innen Nocke 10 ohne Stift	477499			-			1
						HS-Griff Unity innen PZ Nocke 10 ohne Stift	477500			-			1
						HS Griff Atrium innen Nocke 12 ohne Stift	-	246182	300084	246287	246272	246236	1
						HS Griff Atrium innen PZ Nocke 12 ohne Stift	-	246185	300085	246290	246275	246248	1
						HS Griff Atrium innen RZ Nocke 12 ohne Stift	-	246191	300086	246296	246284	246266	1
2	1	2	2	4	1	Griffe außen	Edelstahl	Blank	Titan	Weiss	Schwarz	Silber	
						HS Muschelgriff kurz Einfrästiefe 9 mm	-	369778 ²⁾	369775	369776	370973	369773	10
						HS Muschelgriff lang Einfrästiefe 9 mm	-	371846 ²⁾	371853	371854	371852	371851	10
						HS Muschelgriff Unity kurz Einfrästiefe 9 mm	477503			-			1
						HS-Griff 12 außen PZ ohne Stift	-	103972 + 365618 ¹⁾	218417	218418	227609	218416	1
						HS-Griff Unity außen PZ Nocke 10 ohne Stift	477501			-			1
						HS Griff Atrium außen PZ Nocke 12 ohne Stift	-	246188	300087	246293	246278	246254	1
						HS Griff Atrium außen PZ Nocke 12 ohne Stift	-	246194	300088	246299	246281	246269	1
3	1	2	2	4	1	Packung Schrauben und Vierkantstift						Silber	
						HS-Griff 12 und Unity innen - Muschelgriff außen							10
						HS-Griff 12 und Unity innen / aussen							10
						HS-Griff Atrium innen - Muschelgriff außen							10
						HS-Griff Atrium innen / aussen							10

Getriebe für Bolzenverschluss

4	1	2	2	4	1	Getriebe 500 kg Move HS für Bolzen DM 37,5				L	Schwarz	Silber			
						L Getriebe = FH - 42	Gr.1	407	843	1333	2	1275	251902	251897	5
					Gr.2		407	1323	1733	2 (3)	1675	251903	251898	5	
					Gr.3		1007	1723	2133	2 (4)	2075	251904	251899	5	
					Gr.4		1007	2123	2583	2 (4)	2525	251905	251900	5	
					mit Bedienkraftunterstützung und Griffdämpfung		Gr.4	1007	2123	2583	2 (4)	2525	-	251908	5
						Gr.5	1007	2523	2983	2 (4)	2925	251906	251901	5	
5	1	1	2	3	1	Verriegelungsbolzen PVC/Alu				L		Silber			
						FH > 2200 Anzahl x 2				14,0		482565	20		
6	1	1	2	3	1	Verriegelungsbolzen PVC/Alu mit Spaltlüftung				L		Silber			
										14,0		482576	20		

Getriebe für Hakenverschluss

4	1	1	2	3	1	Getriebe 500 kg Move HS mit Haken DM 37,5				L	Schwarz	Silber			
						L Getriebe = FH - 42	Gr.1	407	843	1333	2	1275	251930	251923	5
					Gr.2		407	1323	1733	2 (3)	1675	251931	251924	5	
					Gr.3		1007	1723	2133	2 (4)	2075	251932	251925	5	
					Gr.4		1007	2123	2583	2 (4)	2525	251933	251926	5	
					Gr.5		1007	2523	2983	2 (4)	2925	251934	251927	5	
4.1	0	1	0	1	0	Getriebe 500 kg Move HS für Schema C-F Haken DM 37,5				L	Schwarz	Silber			
						L Getriebe = FH - 42	Gr.1	407	843	1333	-	1275	-	251897	5
					Gr.2		407	1323	1733	-	1675	-	251898	5	
					Gr.3		1007	1723	2133	-	2075	-	251899	5	
					Gr.4		1007	2123	2583	-	2525	-	251900	5	
					Gr.5		1007	2523	2983	-	2925	-	251901	5	
5	2	2	4	6	2	Schließteil für Hakengetriebe					Schwarz	Silber			
						FH > 2200 Anzahl + 1, Schema D u. F Anzahl + 2					252046	251287	10		
5.1	2	2	4	6	2	Unterlage für Hakenschließteil				H 1		Silber			
						FH > 2200 Anzahl + 1, Schema D u. F Anzahl + 2				3,0		374114	20		
5.2	2	2	4	6	2	Unterlage für Hakenschließteil				H 2		Silber			
						FH > 2200 Anzahl + 1, Schema D u. F Anzahl + 2				1,5		374112	20		

Bei FH > 2200

6	1	1	2	3	1	Hakenkasten für Hakengetriebe Move HS					Silber		
						Zusätzlich 1 x Pos. 12 bestellen					252029		10
7	1	2	2	4	1	Bedienkraftunterstützung für Move HS Getriebe	Flügelgewicht						
						Gasfeder für HS-Bedienkraftunterstützung mit Griffdämpfung 1 x Gasdruckfeder 1 x Spannstift 1 x Schraube M6 x 12 1 x Scheibe	> 350 kg				107090		10
						Zugfeder für HS-Bedienkraftunterstützung 1 x Zugfeder 1 x Spannstift	> 250 - 350 kg				107091		10

Pos	Anzahl bei Schema					G-2				
	A	C	D	F	G-2					

Laufwagen und Verbindungsstange

8	1	2	2	4	1	Packung Laufwagen Nut 22x42 Move HS 350kg mit Bürste	Silber	
						1x Laufwagen vorne Move HS mit Bürste 1x Laufwagen hinten Move HS mit Bürste	486855	1
						ohne Bürste	486858	1
						1x Laufwagen vorne Move HS ohne Bürste 1x Laufwagen hinten Move HS ohne Bürste		
						mit Bürste höhenverstellbar	482515	1
						1x Laufwagen vorne Move HS mit Bürste 1x Laufwagen hinten Move HS mit Bürste höhenverstellbar		

Zusätzlich bei höherem Flügelgewicht Pos. 9

9	1	2	2	4	1	Packung Zusatzlaufwagen Nut 22x42 Move HS 500kg mit Bürste	Silber							
						2x Laufwagen mitte Move HS mit Bürste 2x Verbindungsstange Move HS 3,32x15,85 L=75mm	486860	1						
10	1	2	2	4	1	Verbindungsstange Move HS 3,32x15,85	Single	Tandem	L	Silber				
						L Stange Single = FB - 631	Gr.150	740	1 600	1 380	2 240	939	481859	10
						L Stange Tandem = FB - 1296	Gr.200	1 601	2 100	2 246	2 740	1439	481860	10
							Gr.250	2 101	2 600	2 746	3 240	1939	481861	10
						Korrekturmaß K = -16	Gr.323	2 601	3 335	3 246	3 385	2 674	481862	10

Zubehör Alu HS

11	1	2	2	4	1	Packung Flügelteile Move HS 350kg für Alu-Systeme Laufschiene Rund		
						2x Puffer LM HS 300 schwarz Pos. 11.1 1x Abdeckkappe f. Schraubloch HS Getriebe grau Pos. 11.2 1x Schraube M 5 x 12 Pos. 11.3 2x Move HS Laufwagenabstützung grau Pos. 11.4	481853	10

Unterlegteile

12	3-5	6-10	6-10	12-20	3-5	Unterlage aufsteckbar für Getriebe und Laufwagen Nut 22x42 senkrecht	H	
						bei Hakengetriebe Anzahl + 1	16,0	482583

Puffer

15	0	0	2	4	0	Anschlagpuffer HS Kunststoff mit langem Bolzen	Weiss	Schwarz	Silber	
						1x Puffergehäuse Kunststoff 1x Bolzen 8 x 50 1x Gummipilzpuffer 1x Senkblechschraube 4,8x70	107075	107074	107076	10

Zusätzlich bei Schema C und F

16	-	1	-	1	-	Move HS Riegelblock	Silber	
							481865	10



Pos	Anzahl bei Schema					
	A	C	D	F	G-2	

OPTIONAL

20	1	-	2	2	1	Verschlussüberwachung Reedkontakt MVE Aufbau <i>1 x Magnetkontakt</i> <i>1 x Magnet mit Halteplatte</i> <i>5 x Unterlegteil Magnetkontakt</i>	Weiss	Schwarz	Silber		
							321167	321190	321152		1
21	1	2	2	4	1	Anbohschutz HS Getriebe RC2 37,5					
											374110
22						Move HS Getriebeverlängerung für Bolzengetriebe L = 870 mm für Hakengetriebe L = 870 mm		Schwarz	Silber		
							1	251910	251909		5
							1	251936	251935		5
23	1	2	2	4	1	Move HS Befestigungsschrauben A2 <i>Getriebe M5 x 50 Pos. 23.1</i> <i>Laufwagen waagrecht M5 x 30 Pos. 23.2</i> <i>Laufwagen senkrecht M5 x 30 Pos. 23.3</i> <i>Verriegelungen 4,8 x 22 Pos. 23.4</i>					

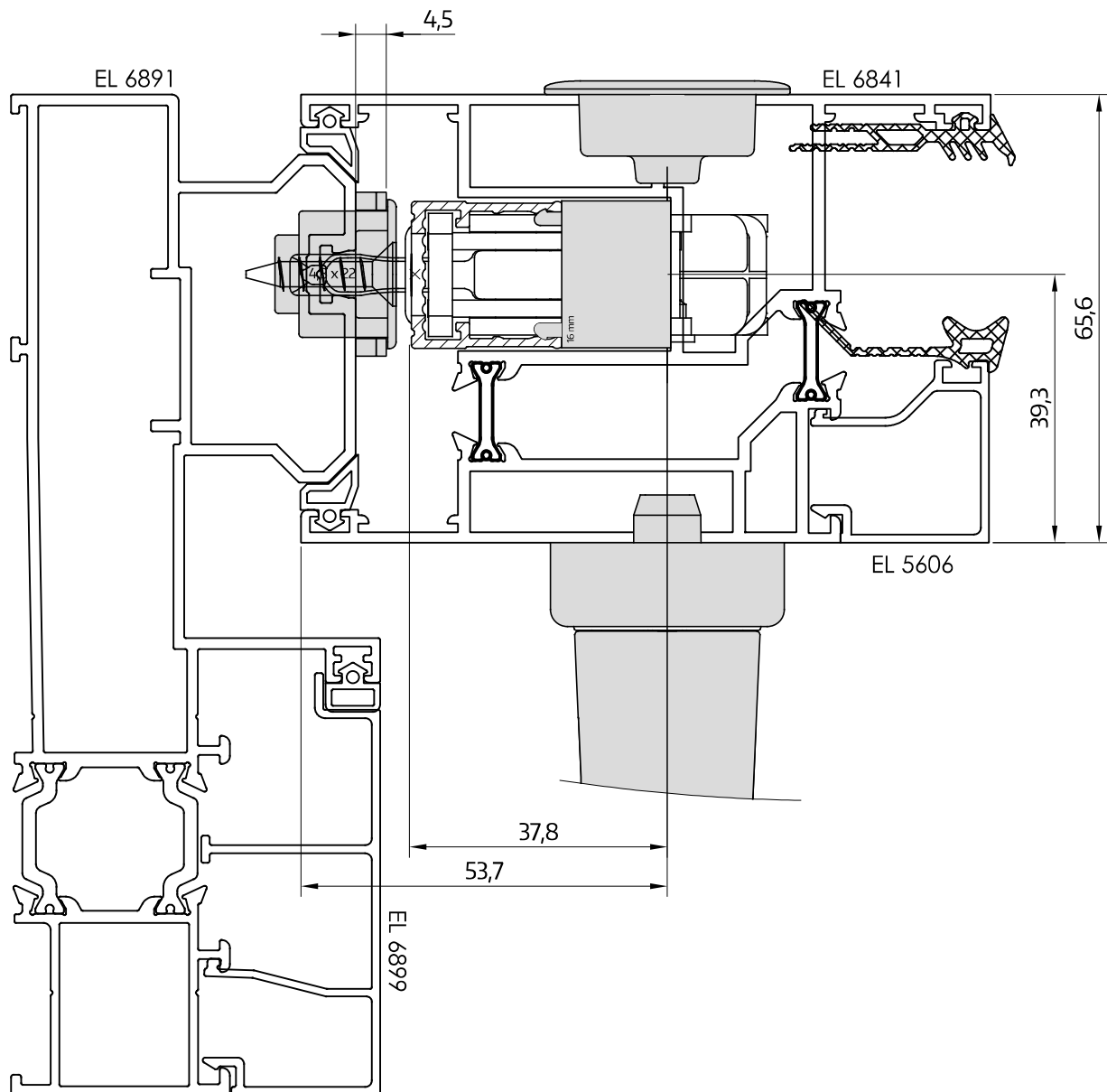
LEHREN

101	Bohrlehre für Move HS Getriebe Standard Gr. 3-5 Holz/PVC/Alu							252187	1
120	Bohrlehre für Laufwagen Move HS Nut 22 x 42							106303	1
121	Bohrlehre für Verriegelungsblock Move HS							187972	1

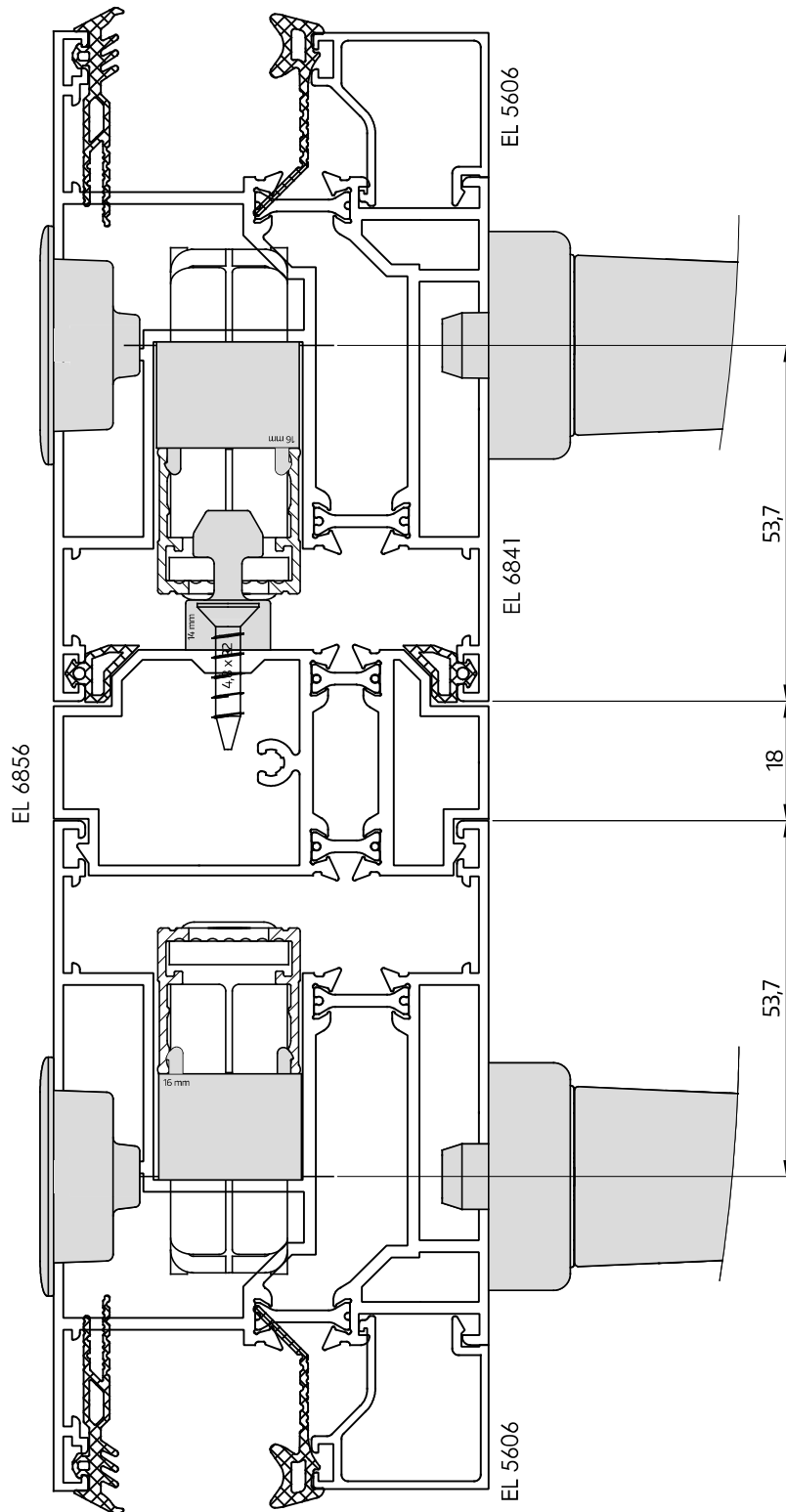
¹⁾ VE 10

²⁾ VE 100

Horizontalschnitt Hakengetriebe

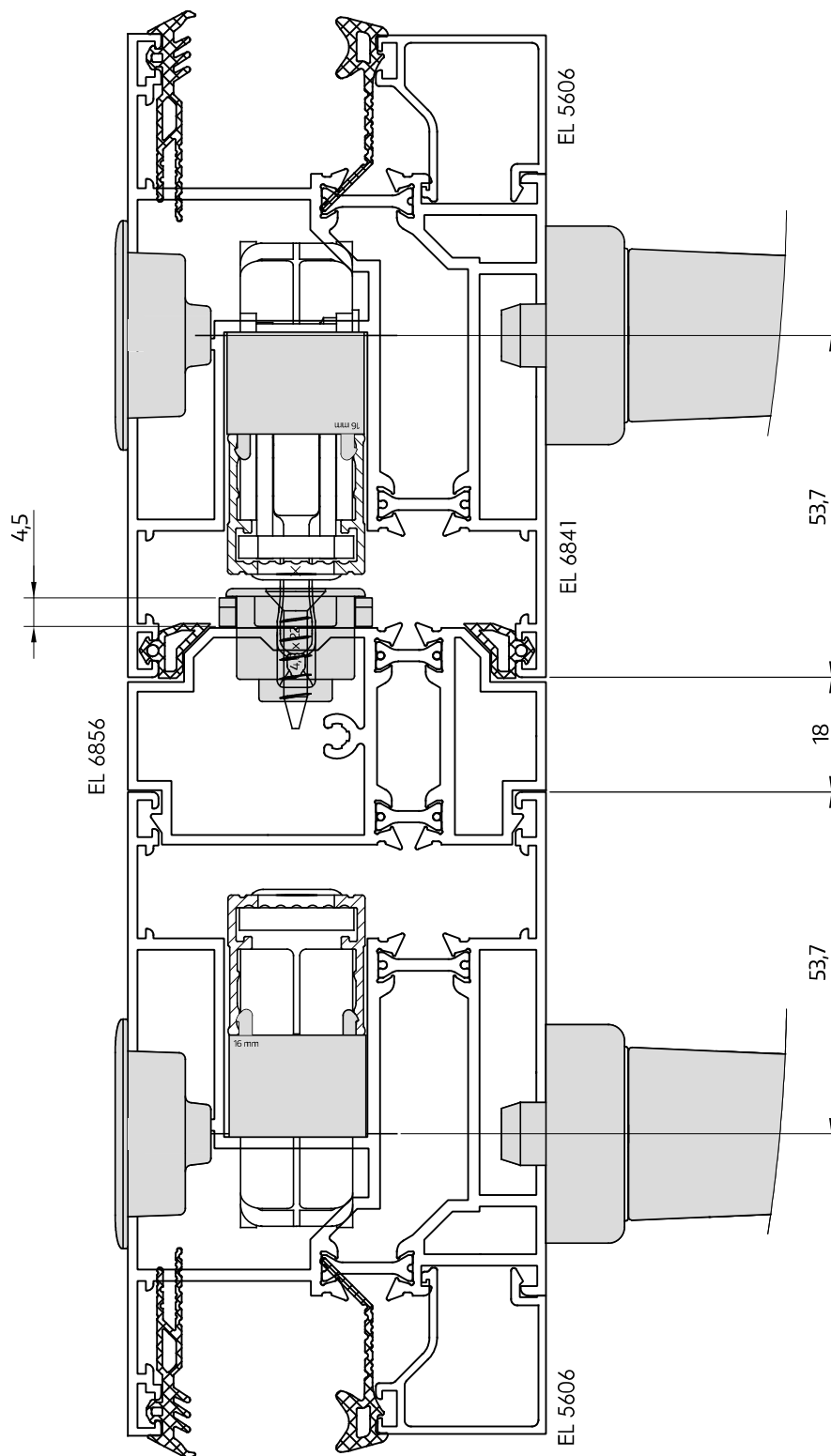


Horizontalschnitt Getriebe - Schema C

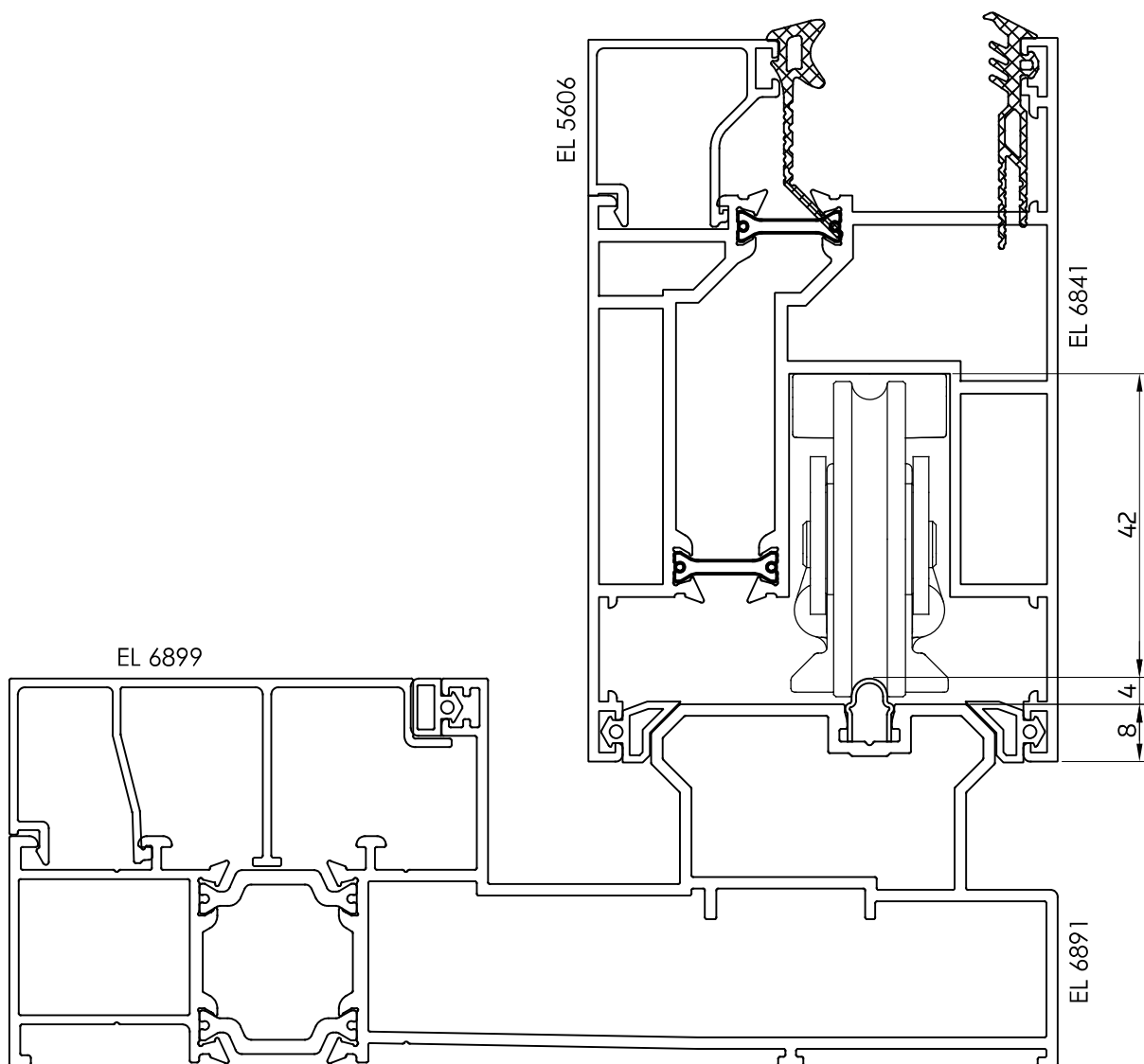


M 1:1

Horizontalschnitt Hakengetriebe - Schema C



Vertikalschnitt Laufwagen



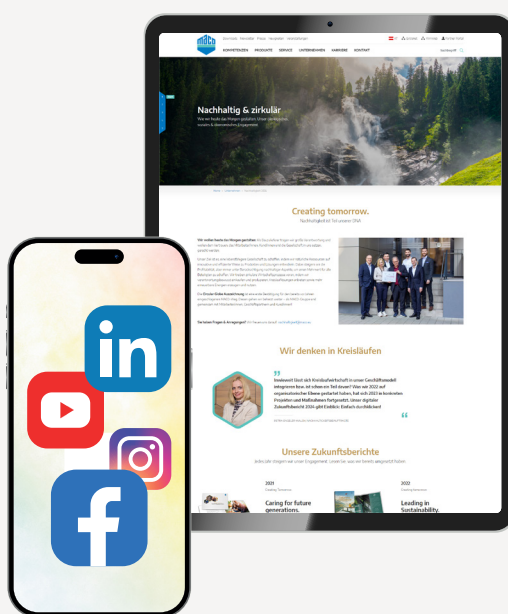
M 1:1



Notizen

Sie wollen alles aus einer Hand?

Bei uns bekommen Sie Beschlagslösungen für Ihre Großflächen, Fenster und Türen – für Holz, PVC und Aluminium. Erleben Sie unser vielseitiges Systemangebot, umfassender Service inklusive. Entdecken Sie mehr davon auf unserer Website **www.maco.eu** oder kontaktieren Sie Ihren MACO-Kundenberater. Für aktuelle Neuheiten folgen Sie uns auf Social Media.



MACO in Ihrer Nähe:
www.maco.eu/kontakt



TECHNIK DIE BEWEGT



Dieses Print-Dokument wird laufend überarbeitet.
Die aktuelle Version finden Sie unter <https://www.maco.eu/assets/760412>
oder scannen Sie den QR-Code.

Erstellt: 04/2026
Best.-Nr. 760412
Alle Rechte und Änderungen vorbehalten.