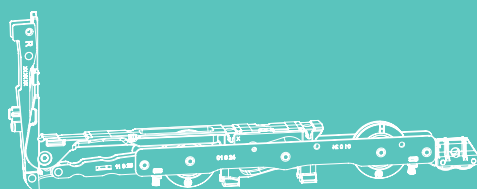




TECHNIK DIE BEWEGT

MACO Move HS

Hebe-Schiebe-Beschläge



Profilbestellliste

Everest 9200

Flügelprofil 92201

Rahmenprofil 92101

Schwellenprofil 92101

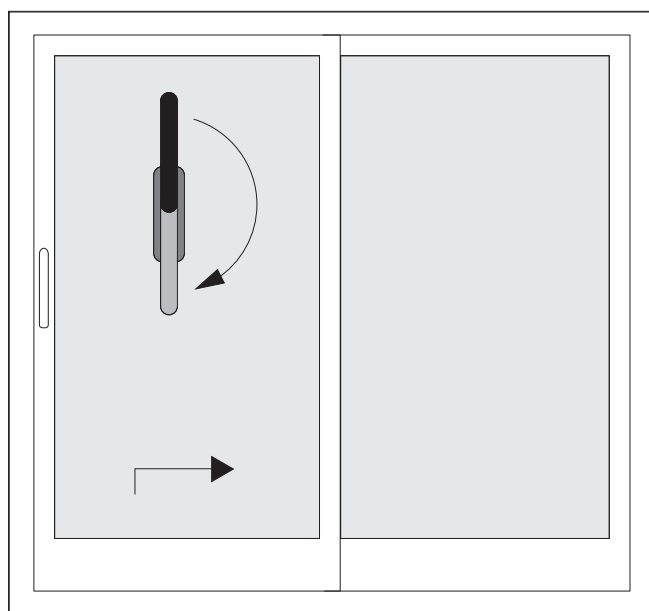
Verwendung ausschließlich für Fachbetriebe!

Inhaltsverzeichnis

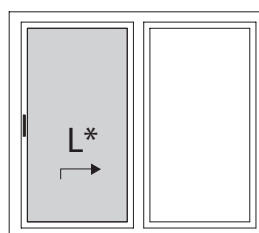
Allgemeine Informationen	3
Griffstellungen	3
Flügelanordnung	3
Montageanleitungen und Anwendungsdiagramm	4
Anwendungsbereich	4
Beschlagsübersicht Getriebe für Bolzenverschluss	5
Beschlagsübersicht Getriebe für Hakenverschluss	6
Horizontalschnitt Getriebe	9
Horizontalschnitt Hakengetriebe	10
Horizontalschnitt Getriebe - Schema C	11
Horizontalschnitt Hakengetriebe - Schema C	12
Vertikalschnitt Laufwagen	13

Allgemeine Informationen

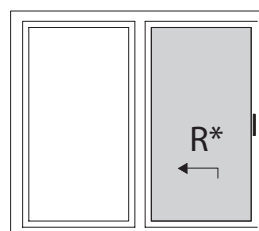
Griffstellungen



Ausführung Links



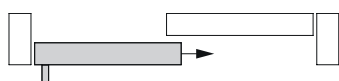
Ausführung Links
(DIN EN 12519 nach rechts öffnend)



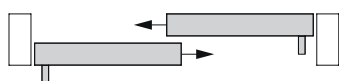
Ausführung Rechts
(DIN EN 12519 nach links öffnend)

Flügelanordnung

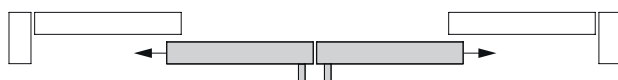
Schema A



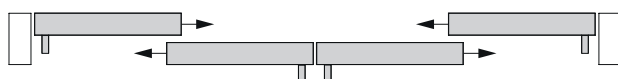
Schema D



Schema C



Schema F



Schema G2



Montageanleitungen und Anwendungsdiagramm

Das Anwendungsdiagramm für das Hebeschiebesystem Move HS ist unbedingt zu beachten. Anwendungsdiagramme erhalten Sie auf Anfrage bei Ihrem zuständigen Außendienstmitarbeiter und der MACO Homepage (<https://www.maco.eu> / <https://www.hautau.de>) im Download der Montageanleitung Move HS.







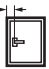

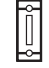
Anwendungsbereich

Für MACO Move HS gelten die genannten Anwendungsbereiche.

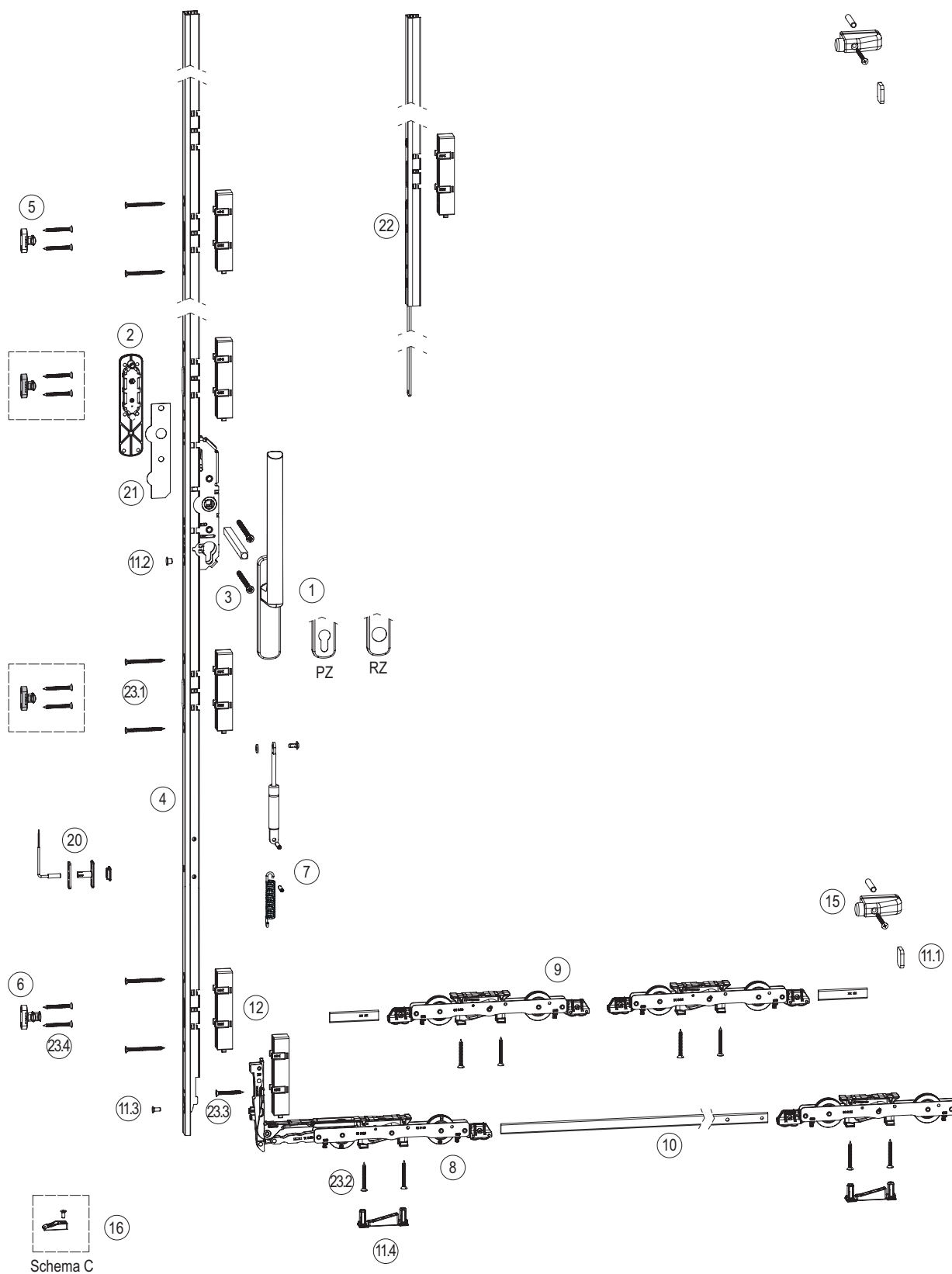
Verhältnis Flügelhöhe (FH) / Flügelbreite (FB) < 2,5 : 1

Die Maximalgrößen sind abhängig von der Statik und der Ausführung der Profile.

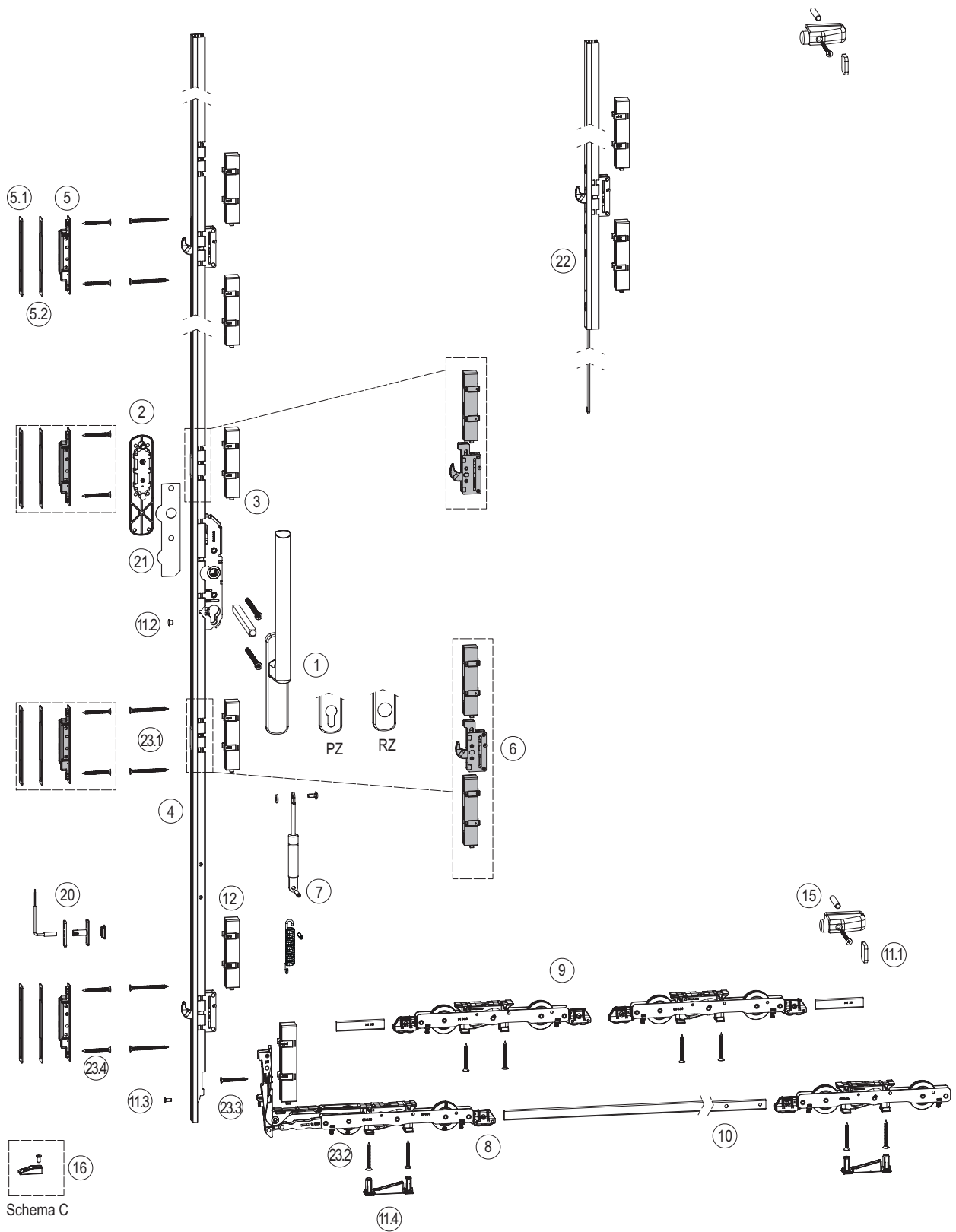
Es gelten die max. Anwendungsbereiche und Gewichte aus den Vorgaben des Profilherstellers, diese müssen eingehalten werden.

		
FB 	3.335 mm	3.385 mm
FH 	3.300 mm	
FG 	350 kg	500 kg
DM 	37,5	
FDM 	50,7	
GH 	Gr. 1 - 3: 407 mm Gr. 4 - 5: 1007 mm	
	Ausfräsung Hakenschließeteil: Typ 3 (Alu)	

Beschlagsübersicht Getriebe für Bolzenverschluss



Beschlagsübersicht Getriebe für Hakenverschluss





Pos.	Anzahl bei Schema												
	A	C	D	F	G-2								

Griffe

1	1	2	2	4	1	Griffe innen	Edelstahl	Blank	Titan	Weiss	Schwarz	Silber	
						HS-Griff 12 innen Nocke 10 ohne Stift	-	103696 + 366005 ¹⁾	218398	218399	226148	218397	1
						HS-Griff 12 innen PZ Nocke 10 ohne Stift	-	103696 + 365618 ¹⁾	218404	218405	226239	218403	1
						HS-Griff Unity innen Nocke 10 ohne Stift	477499			-			1
						HS-Griff Unity innen PZ Nocke 10 ohne Stift	477500			-			1
						HS Griff Atrium innen Nocke 12 ohne Stift	-	246182	300084	246287	246272	246236	1
						HS Griff Atrium innen PZ Nocke 12 ohne Stift	-	246185	300085	246290	246275	246248	1
						HS Griff Atrium innen RZ Nocke 12 ohne Stift	-	246191	300086	246296	246284	246266	1
2	1	2	2	4	1	Griffe außen	Edelstahl	Blank	Titan	Weiss	Schwarz	Silber	
						HS Muschelgriff kurz Einfrästiefe 9 mm	-	369778 ²⁾	369775	369776	370973	369773	10
						HS Muschelgriff lang Einfrästiefe 9 mm	-	371846 ²⁾	371853	371854	371852	371851	10
						HS Muschelgriff Unity kurz Einfrästiefe 9 mm	477503			-			1
						HS-Griff 12 außen PZ ohne Stift	-	103972 + 365618 ¹⁾	218417	218418	227609	218416	1
						HS-Griff Unity außen PZ Nocke 10 ohne Stift	477501			-			1
						HS Griff Atrium außen PZ Nocke 12 ohne Stift	-	246188	300087	246293	246278	246254	1
						HS Griff Atrium außen PZ Nocke 12 ohne Stift	-	246194	300088	246299	246281	246269	1
3	1	2	2	4	1	Packung Schrauben und Vierkantstift						Silber	
						HS-Griff 12 und Unity innen - Muschelgriff außen							10
						HS-Griff 12 und Unity innen / aussen							10
						HS-Griff Atrium innen - Muschelgriff außen							10
						HS-Griff Atrium innen / aussen							10

Getriebe für Bolzenverschluss

4	1	2	2	4	1	Getriebe 500 kg Move HS für Bolzen DM	37,5				L	Schwarz	Silber			
						L Getriebe = FH - 50	Gr.1	407	835	1325	2	1275	251902	251897	5	
							Gr.2	407	1315	1725	2 (3)	1675	251903	251898	5	
							Gr.3	1007	1715	2125	2 (4)	2075	251904	251899	5	
							Gr.4	1007	2115	2575	2 (4)	2525	251905	251900	5	
							mit Bedienkraftunterstützung und Griffdämpfung	Gr.4	1007	2115	2575	2 (4)	2525	-	251908	5
								Gr.5	1007	2515	2975	2 (4)	2925	251906	251901	5
5	1	1	2	3	1	Verriegelungsbolzen PVC/Alu					L	Schwarz	Silber			
						FH > 2200 Anzahl x 2					11,0		482560	20		
6	1	1	2	3	1	Verriegelungsbolzen PVC/Alu mit Spaltlüftung					L	Schwarz	Silber			
											11,0		482571	20		

Getriebe für Hakenverschluss

4	1	1	2	3	1	Getriebe 500 kg Move HS mit Haken DM	37,5				L	Schwarz	Silber		
						L Getriebe = FH - 50	Gr.1	407	835	1325	2	1275	251930	251923	5
							Gr.2	407	1315	1725	2 (3)	1675	251931	251924	5
							Gr.3	1007	1715	2125	2 (4)	2075	251932	251925	5
							Gr.4	1007	2115	2575	2 (4)	2525	251933	251926	5
							Gr.5	1007	2515	2975	2 (4)	2925	251934	251927	5
4.1	0	1	0	1	0		Getriebe 500 kg Move HS für Schema C-F	37,5				L	Schwarz	Silber	
						L Getriebe = FH - 50	Gr.1	407	835	1325	-	1275	-	251897	5
							Gr.2	407	1315	1725	-	1675	-	251898	5
							Gr.3	1007	1715	2125	-	2075	-	251899	5
							Gr.4	1007	2115	2575	-	2525	-	251900	5
							Gr.5	1007	2515	2975	-	2925	-	251901	5
5	2	2	4	6	2		Schließteil für Hakengetriebe						Schwarz	Silber	
						FH > 2200 Anzahl + 1, Schema D u. F Anzahl + 2						252046	251287	10	
5.1	2	2	4	6	2	Unterlage für Hakenschießteil					H 1	Schwarz	Silber		
						FH > 2200 Anzahl + 1, Schema D u. F Anzahl + 2					1,0		374111	20	

Bei FH > 2200

6	1	1	2	3	1	Hakenkasten für Hakengetriebe Move HS						Schwarz	Silber	
						Zusätzlich 1 x Pos. 12 bestellen							252029	10
7	1	2	2	4	1	Bedienkraftunterstützung für Move HS Getriebe					Flügelgewicht			
						Gasfeder für HS-Bedienkraftunterstützung mit Griffdämpfung					> 350 kg		107090	10
						1 x Gasdruckfeder								
						1 x Spannstift								
						1 x Schraube M6 x 12								
						1 x Scheibe								
						Zugfeder für HS-Bedienkraftunterstützung					> 250 - 350 kg		107091	10
						1 x Zugfeder								
						1 x Spannstift								

Pos.	Anzahl bei Schema					G-2				
	A	C	D	F	G-2					

Laufwagen und Verbindungsstange

8	1	2	2	4	1	Packung Laufwagen Nut 22x42 Move HS 350kg mit Bürste	Silber	
						1x Laufwagen vorne Move HS mit Bürste 1x Laufwagen hinten Move HS mit Bürste	486855	1
						ohne Bürste	486858	1
						1x Laufwagen vorne Move HS ohne Bürste 1x Laufwagen hinten Move HS ohne Bürste		
						mit Bürste höhenverstellbar	482515	1
						1x Laufwagen vorne Move HS mit Bürste 1x Laufwagen hinten Move HS mit Bürste höhenverstellbar		

Zusätzlich bei höherem Flügelgewicht Pos. 9

9	1	2	2	4	1	Packung Zusatzlaufwagen Nut 22x42 Move HS 500kg mit Bürste	Silber							
						2x Laufwagen mitte Move HS mit Bürste 2x Verbindungsstange Move HS 3,32x15,85 L=75mm	486860	1						
10	1	2	2	4	1	Verbindungsstange Move HS 3,32x15,85	Single	Tandem	L	Silber				
						L Stange Single = FB - 637	Gr.150	740	1 600	1 380	2 240	939	481859	10
						L Stange Tandem = FB - 1302	Gr.200	1 601	2 100	2 246	2 740	1439	481860	10
							Gr.250	2 101	2 600	2 746	3 240	1939	481861	10
						Korrekturmaß K = -10	Gr.323	2 601	3 335	3 246	3 385	2 674	481862	10

Zubehör Alu HS

11	1	2	2	4	1	Packung Flügelteile Move HS 350kg für Alu-Systeme Laufschiene Rund		
						2x Puffer LM HS 300 schwarz Pos. 11.1 1x Abdeckkappe f. Schraubloch HS Getriebe grau Pos. 11.2 1x Schraube M 5 x 12 Pos. 11.3 2x Move HS Laufwagenabstützung grau Pos. 11.4	481853	10

Unterlegteile

12	3-5	6-10	6-10	12-20	3-5	Unterlage aufsteckbar für Getriebe und Laufwagen Nut 22x42 senkrecht	H	
						bei Hakengetriebe Anzahl + 1	19,0	482585 50

Puffer

15	0	0	2	4	0	Anschlagpuffer HS Kunststoff mit langem Bolzen	Weiss	Schwarz	Silber	
						1x Puffergehäuse Kunststoff 1x Bolzen 8 x 50 1x Gummipilzpuffer 1x Senkblechschraube 4,8x70	107075	107074	107076	10

Zusätzlich bei Schema C und F

16	-	1	-	1	-	Move HS Riegelblock	Silber	
							481865	10

OPTIONAL

20	1	-	2	2	1	Verschlussüberwachung Reedkontakt MVE Aufbau	Weiss	Schwarz	Silber	
						1x Magnetkontakt 1x Magnet mit Halteplatte 5x Unterlegteil Magnetkontakt	321167	321190	321152	1

21	1	2	2	4	1	Anbohschutz HS Getriebe RC2 37,5		
							374110	10

22						Move HS Getriebeverlängerung		Schwarz	Silber	
						für Bolzengetriebe L = 870 mm für Hakengetriebe L = 870 mm	1	251910	251909	5
							1	251936	251935	5

23	1	2	2	4	1	Move HS Befestigungsschrauben A2				
						Getriebe	M5 x 50	Pos. 23.1		
						Laufwagen waagrecht	M5 x 30	Pos. 23.2		
						Laufwagen senkrecht	M5 x 30	Pos. 23.3		
						Verriegelungen	4,8 x 32	Pos. 23.4		

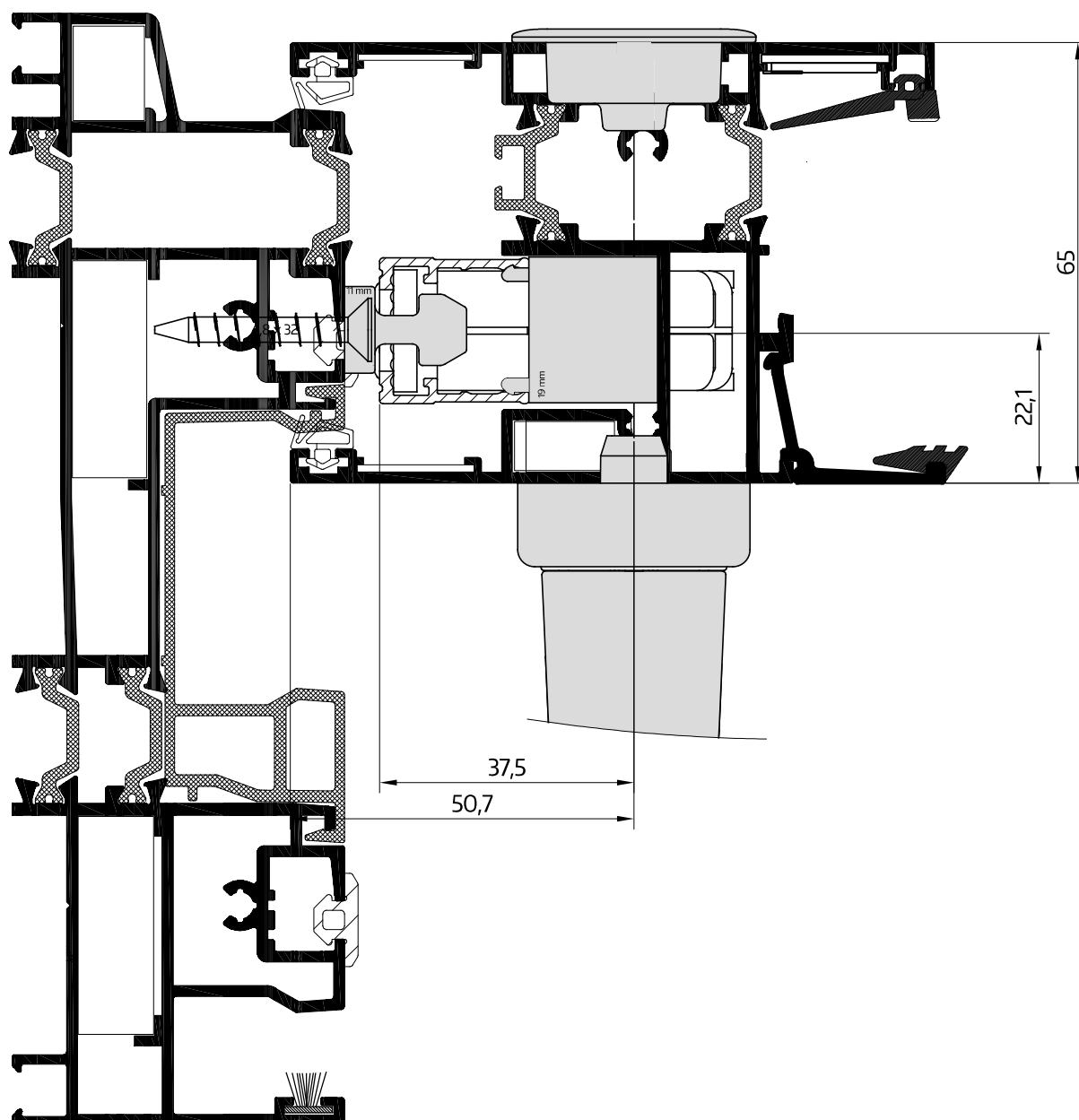
LEHREN

101	Bohrlehre für Move HS Getriebe Standard Gr. 3-5 Holz/PVC/Alu						252187	1
120	Bohrlehre für Laufwagen Move HS Nut 22 x 42						106303	1
121	Bohrlehre für Verriegelungsblock Move HS						187972	1

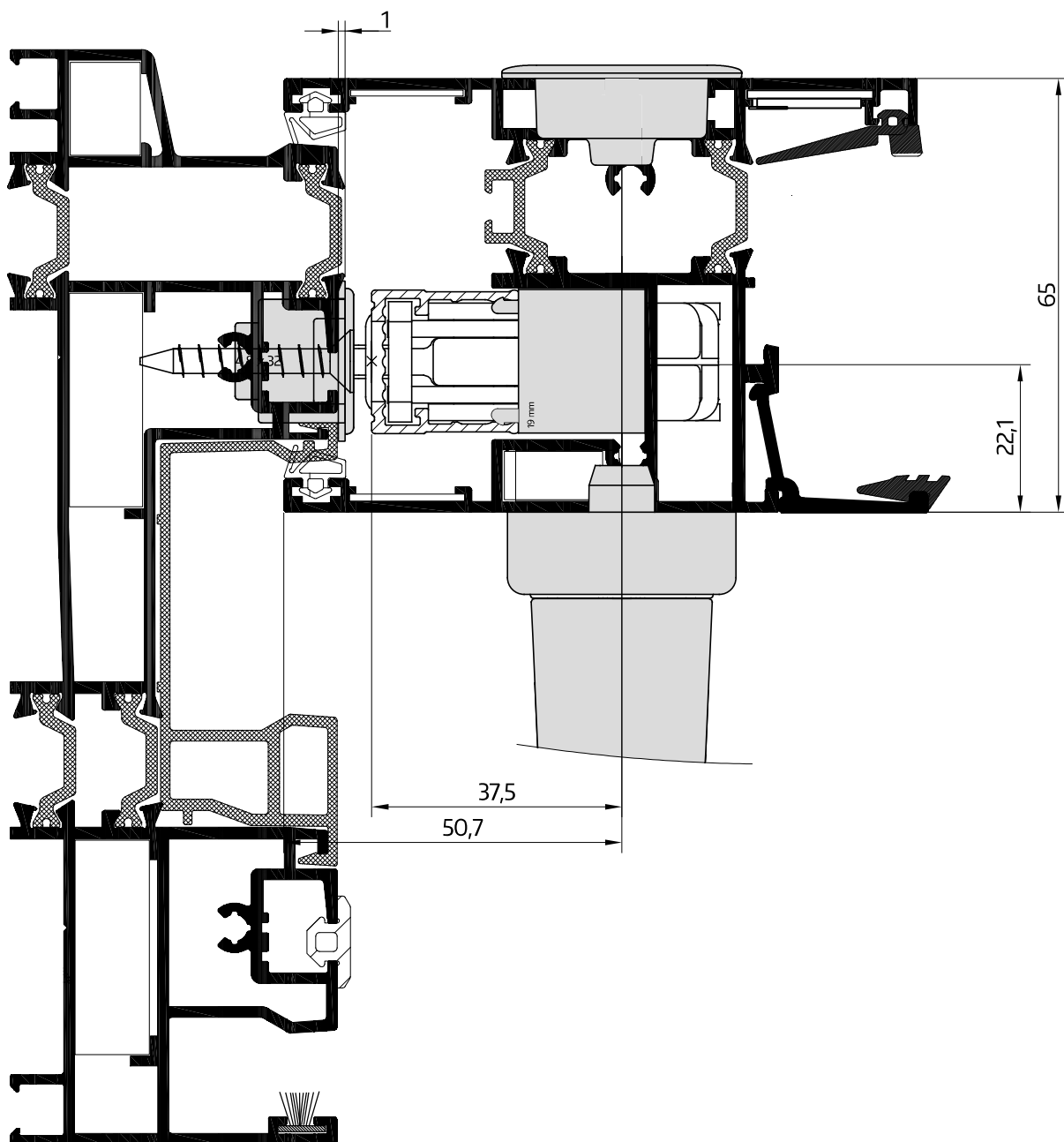
¹⁾ VE 10

²⁾ VE 100

Horizontalschnitt Getriebe

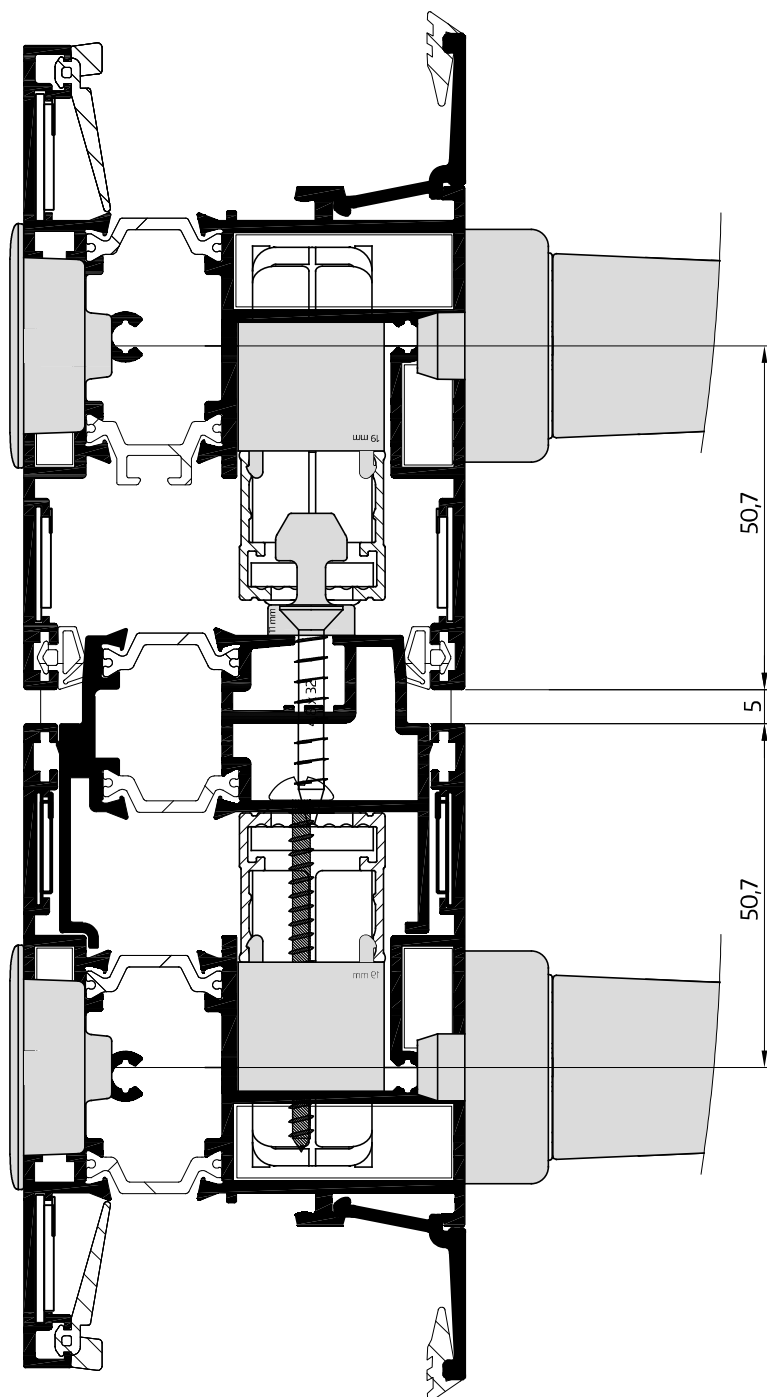


Horizontalschnitt Hakengetriebe



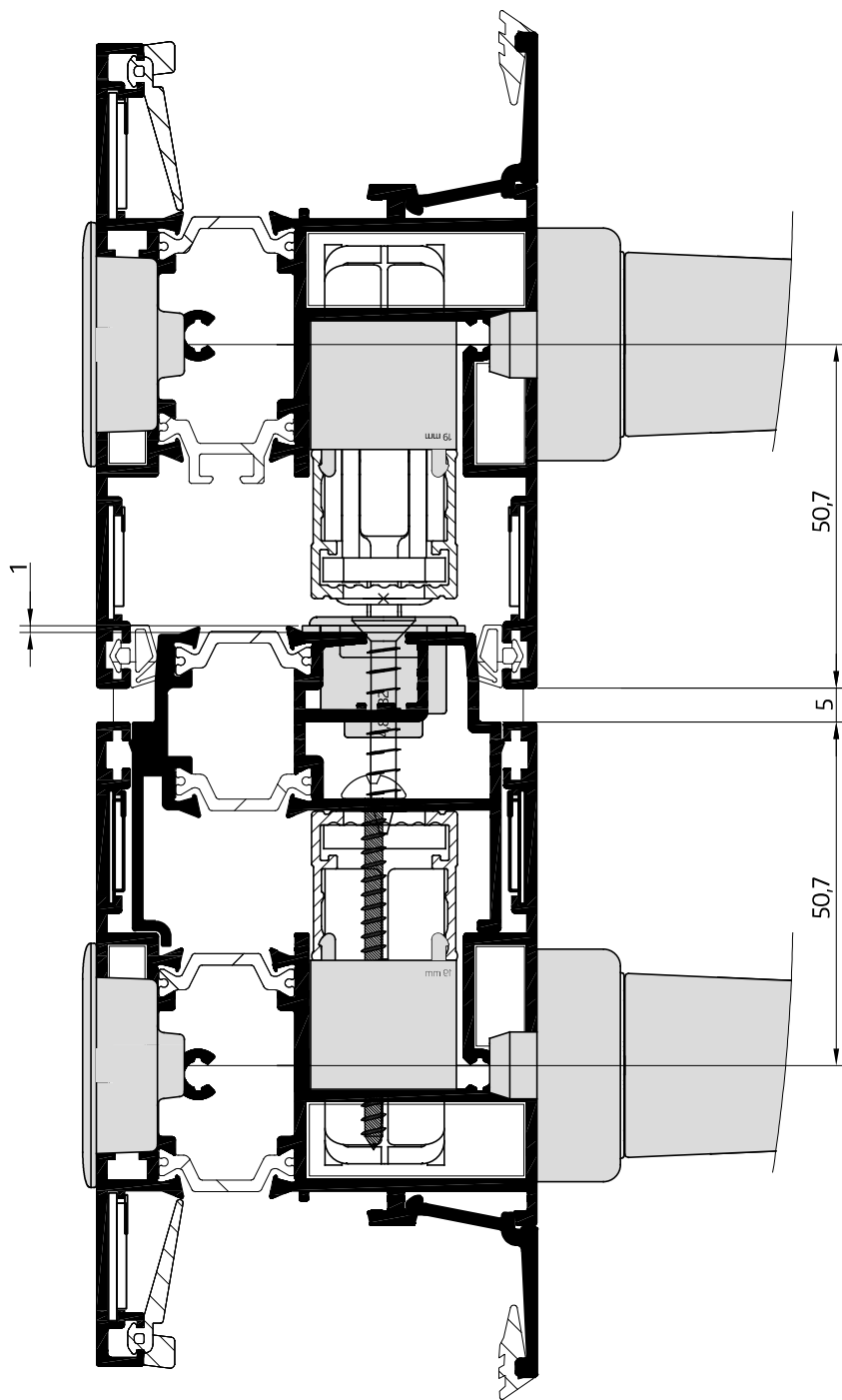
M 1:1

Horizontalschnitt Getriebe - Schema C



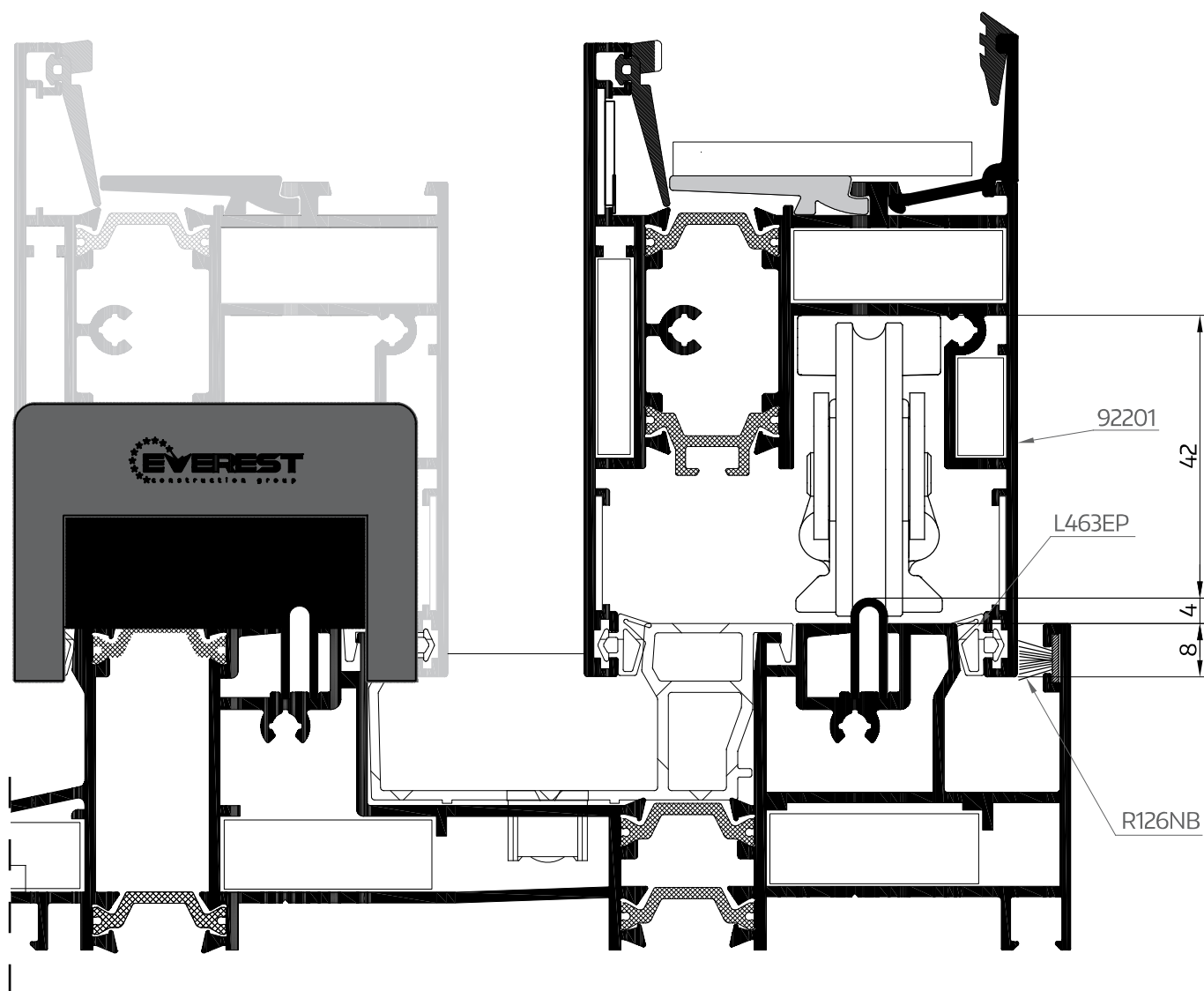
M 1:1

Horizontalschnitt Hakengetriebe - Schema C

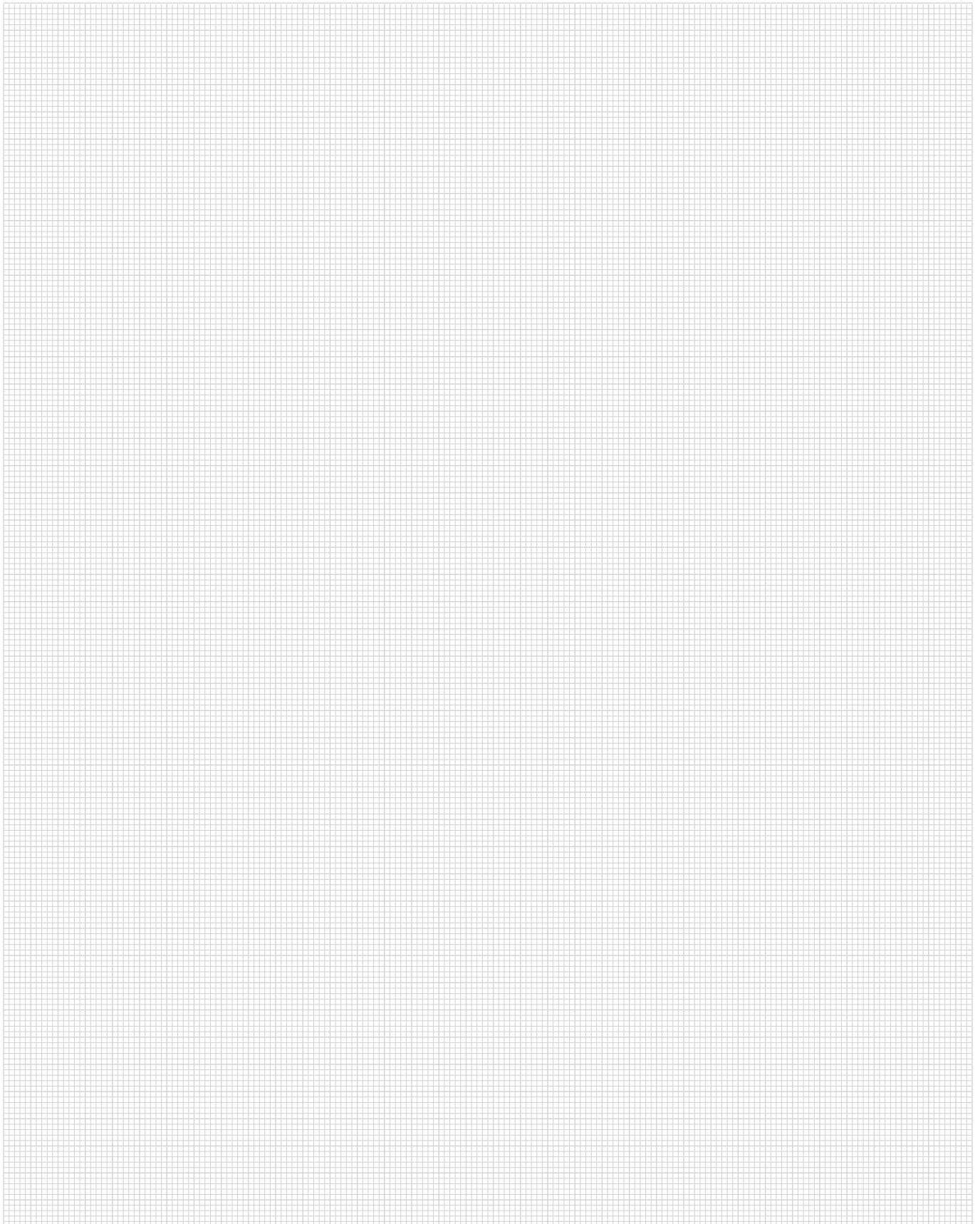


M 1:1

Vertikalschnitt Laufwagen

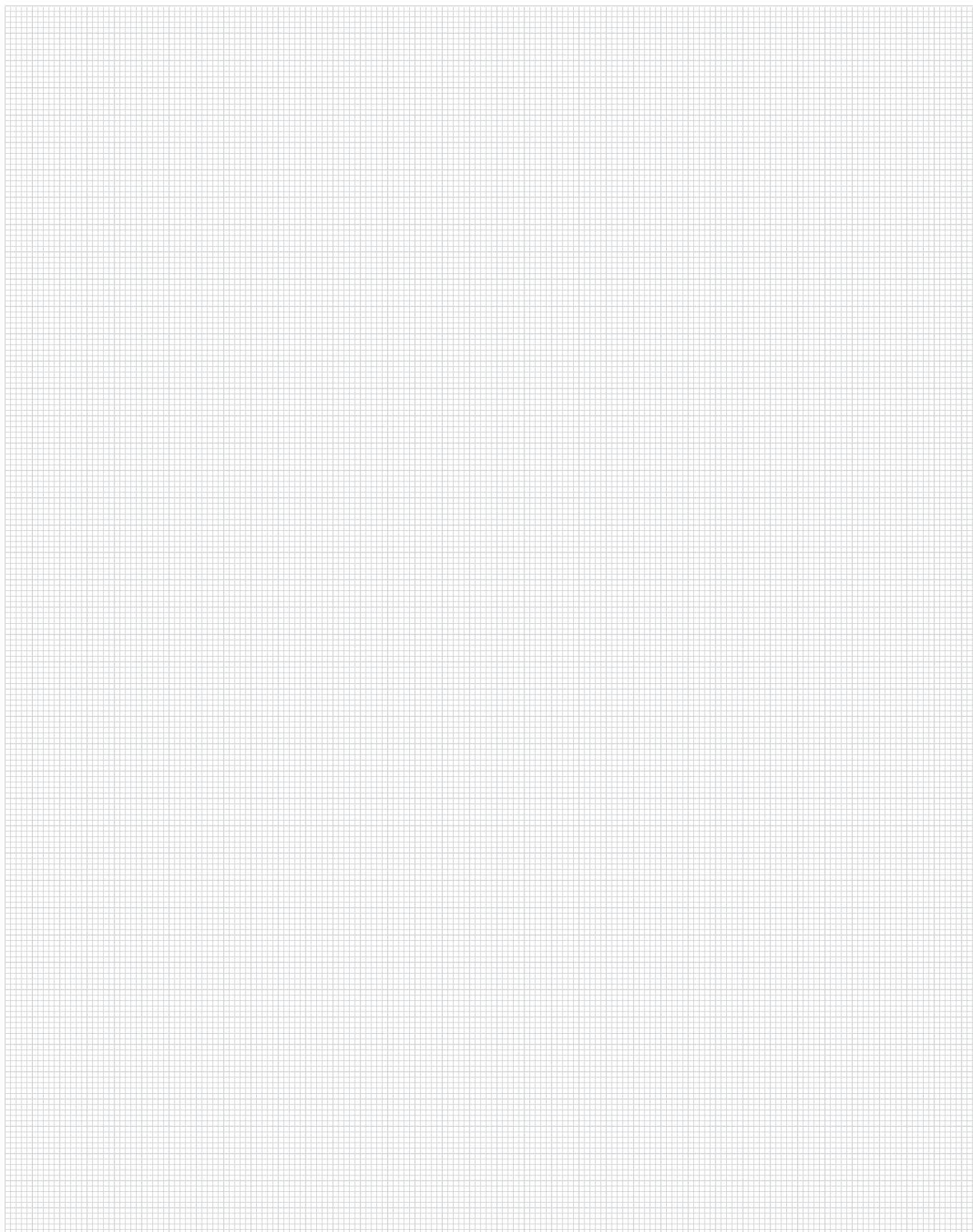


Notizen





Notizen



Sie wollen alles aus einer Hand?

Bei uns bekommen Sie Beschlagslösungen für Ihre Großflächen, Fenster und Türen – für Holz, PVC und Aluminium. Erleben Sie unser vielseitiges Systemangebot, umfassender Service inklusive. Entdecken Sie mehr davon auf unserer Website **www.maco.eu** oder kontaktieren Sie Ihren MACO-Kundenberater. Für aktuelle Neuheiten folgen Sie uns auf Social Media.



MACO in Ihrer Nähe:
www.maco.eu/kontakt



TECHNIK DIE BEWEGT



Dieses Print-Dokument wird laufend überarbeitet.
Die aktuelle Version finden Sie unter <https://www.maco.eu/assets/760419>
oder scannen Sie den QR-Code.

Erstellt: 04/2026
Best.-Nr. 760419
Alle Rechte und Änderungen vorbehalten.