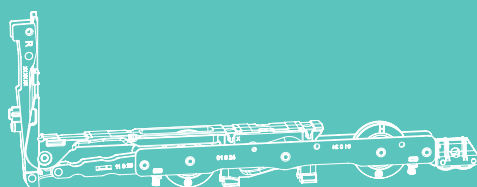




TECHNIK DIE BEWEGT

# MACO Move HS

Hebe-Schiebe-Beschläge



## Profilbestellliste

Inoutic HST 476

Verwendung ausschließlich für Fachbetriebe!

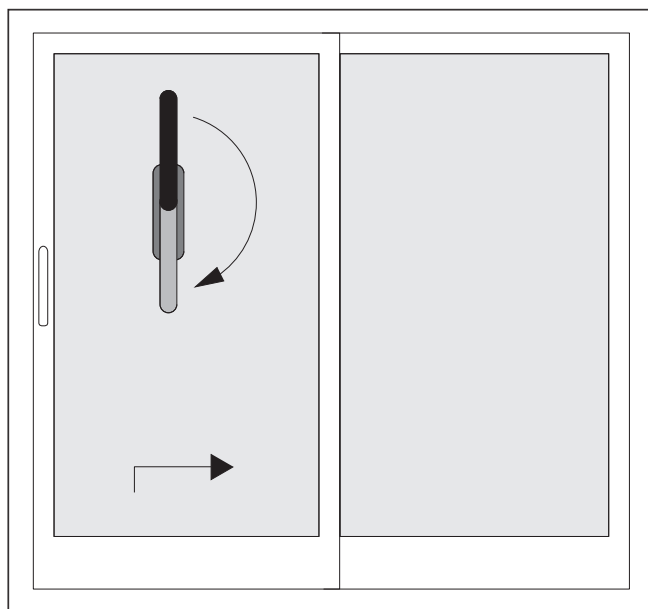
maco.eu

# Inhaltsverzeichnis

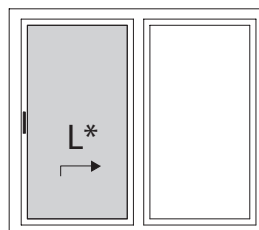
<b>Allgemeine Informationen</b>	<b>3</b>
Griffstellungen	3
Flügelanordnung	3
Montageanleitungen und Anwendungsdiagramm	4
Anwendungsbereich	4
<b>Beschlagsübersicht Getriebe für Bolzenverschluss</b>	<b>5</b>
<b>Beschlagsübersicht Getriebe für Hakenverschluss</b>	<b>6</b>
<b>Horizontalschnitt Getriebe</b>	<b>9</b>
<b>Horizontalschnitt Hakengetriebe</b>	<b>10</b>
<b>Horizontalschnitt Getriebe - Schema C</b>	<b>11</b>
<b>Horizontalschnitt Hakengetriebe - Schema C</b>	<b>12</b>
<b>Vertikalschnitt Laufwagen</b>	<b>13</b>

# Allgemeine Informationen

## Griffstellungen



Ausführung Links



Ausführung Links  
(DIN EN 12519 nach rechts öffnend)



Ausführung Rechts  
(DIN EN 12519 nach links öffnend)

## Flügelanordnung

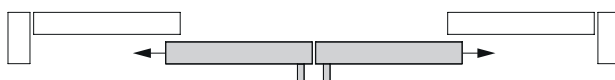
Schema A



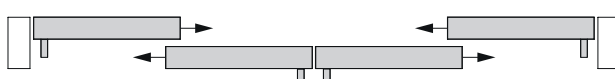
Schema D



Schema C



Schema F



Schema G2



## Montageanleitungen und Anwendungsdiagramm

Das Anwendungsdiagramm für das Hebeschiebesystem Move HS ist unbedingt zu beachten. Anwendungsdiagramme erhalten Sie auf Anfrage bei Ihrem zuständigen Außendienstmitarbeiter und der MACO Homepage (<https://www.maco.eu> / <https://www.hautau.de>) im Download der Montageanleitung Move HS.





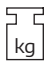

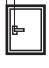

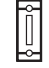
## Anwendungsbereich

Für MACO Move HS gelten die genannten Anwendungsbereiche.

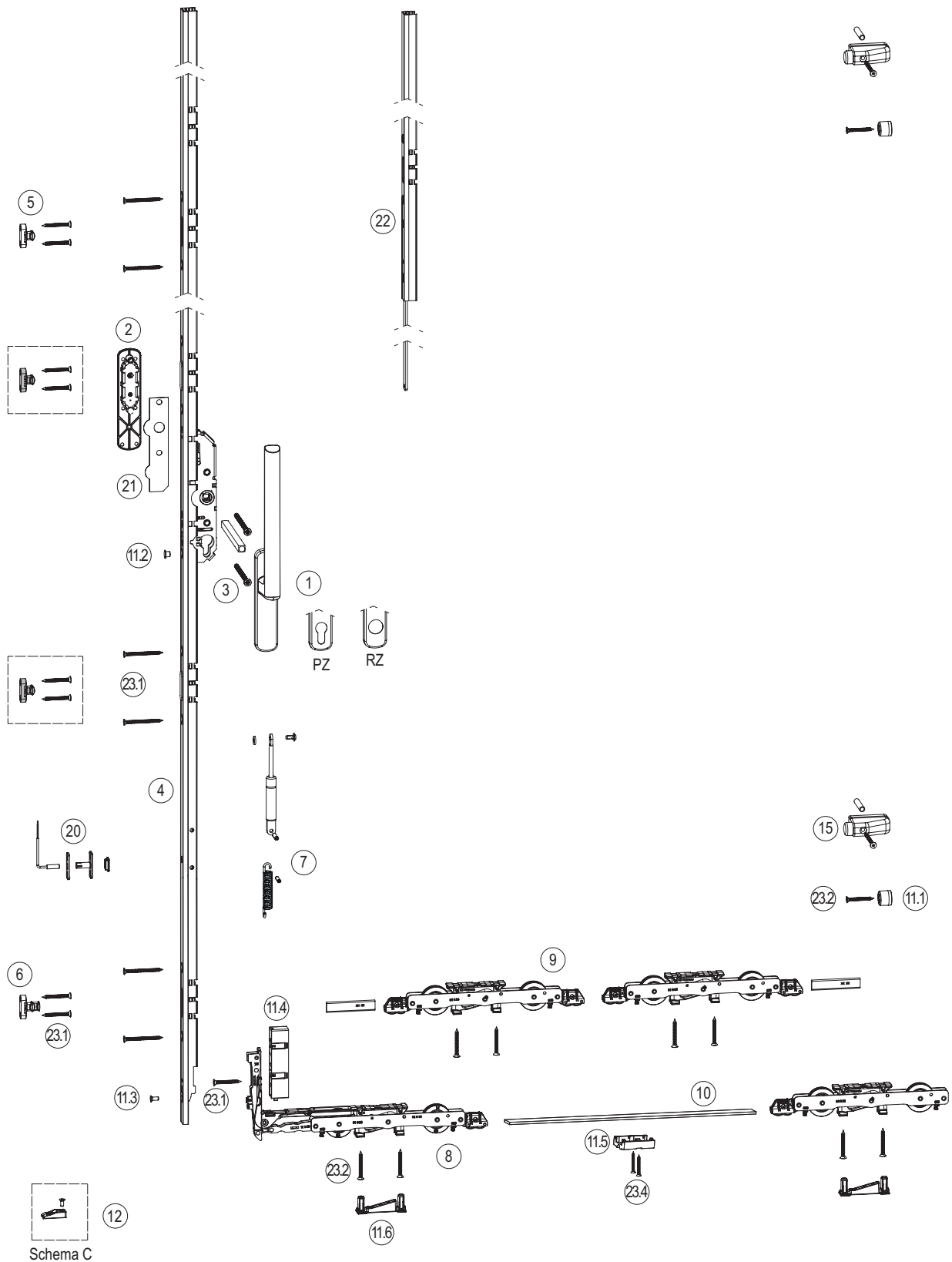
Verhältnis Flügelhöhe (FH) / Flügelbreite (FB) < 2,5 : 1

Die Maximalgrößen sind abhängig von der Statik und der Ausführung der Profile.

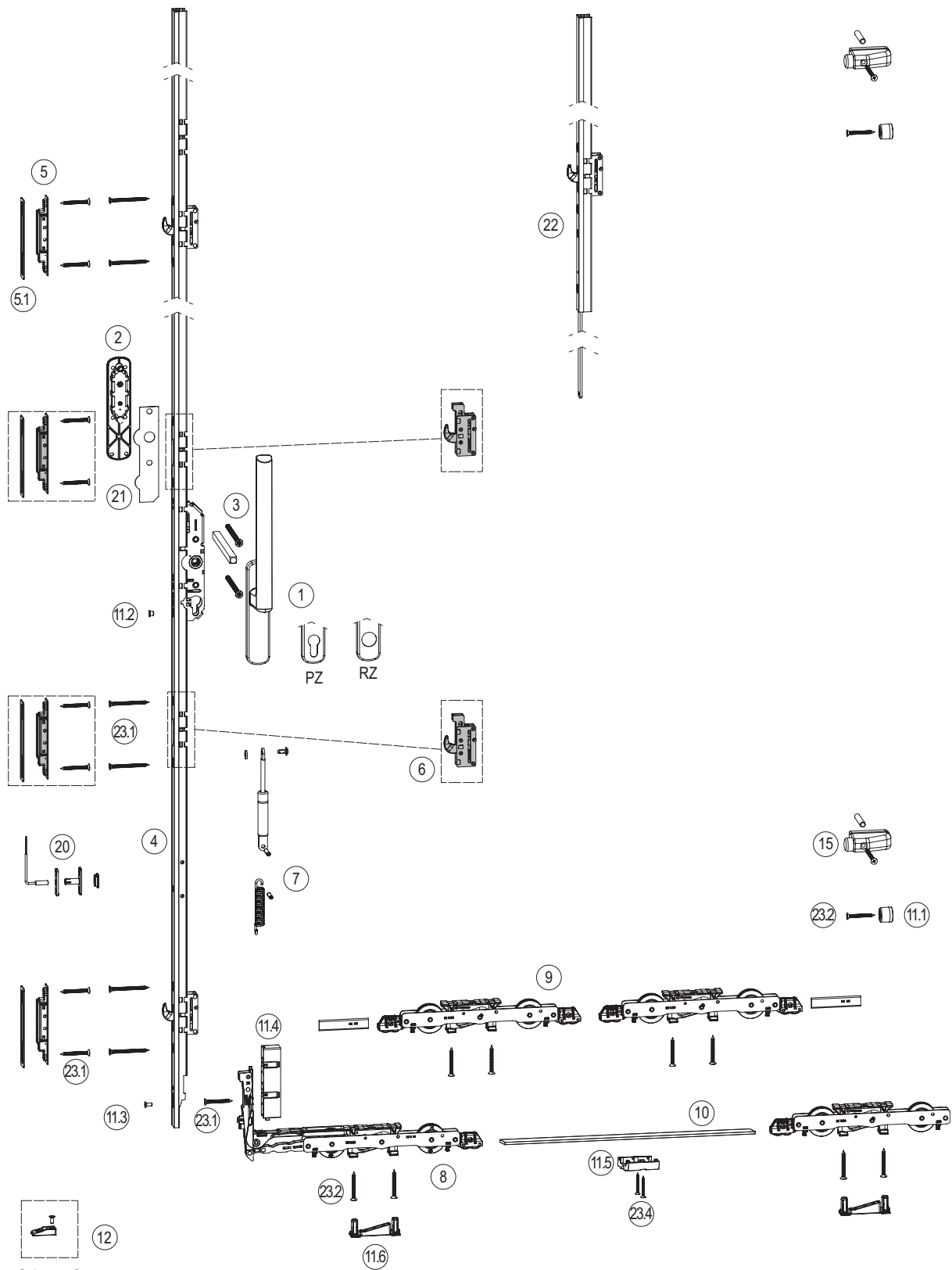
Es gelten die max. Anwendungsbereiche und Gewichte aus den Vorgaben des Profilherstellers, diese müssen eingehalten werden.

		
FB 	3.335 mm	3.385 mm
FH 	3.300 mm	
FG 	350 kg	500 kg
DM 	37,5	
FDM 	46,5	
GH 	Gr. 1 - 3: 406 mm Gr. 4 - 5: 1006 mm	
	Ausfräsung Hakenschließeteil: Typ 2 (PVC/Alu)	

# Beschlagsübersicht Getriebe für Bolzenverschluss



# Beschlagsübersicht Getriebe für Hakenverschluss





Pos.	Anzahl bei Schema											
	A	C	D	F								

### Griffe

1	1	2	2	4	Griffe innen	Edelstahl	Blank	Titan	Weiss	Schwarz	Silber	
					HS-Griff 12 innen Nocke 10 ohne Stift	-	103696 + 366005 <sup>1)</sup>	218398	218399	226148	218397	1
					HS-Griff 12 innen PZ Nocke 10 ohne Stift	-	103696 + 365618 <sup>1)</sup>	218404	218405	226239	218403	1
					HS-Griff Unity innen Nocke 10 ohne Stift	477499			-			1
					HS-Griff Unity innen PZ Nocke 10 ohne Stift	477500			-			1
					HS Griff Atrium innen Nocke 12 ohne Stift	-	246182	300084	246287	246272	246236	1
					HS Griff Atrium innen PZ Nocke 12 ohne Stift	-	246185	300085	246290	246275	246248	1
					HS Griff Atrium innen RZ Nocke 12 ohne Stift	-	246191	300086	246296	246284	246266	1
2	1	2	2	4	Griffe außen	Edelstahl	Blank	Titan	Weiss	Schwarz	Silber	
					HS Muschelgriff kurz Einfrästiefe 9 mm	-	369778 <sup>2)</sup>	369775	369776	370973	369773	10
					HS Muschelgriff lang Einfrästiefe 9 mm	-	371846 <sup>2)</sup>	371853	371854	371852	371851	10
					HS Muschelgriff Unity kurz Einfrästiefe 9 mm	477503			-			1
					HS-Griff 12 außen PZ ohne Stift	-	103972 + 365618 <sup>1)</sup>	218417	218418	227609	218416	1
					HS-Griff Unity außen PZ Nocke 10 ohne Stift	477501			-			1
					HS Griff Atrium außen PZ Nocke 12 ohne Stift	-	246188	300087	246293	246278	246254	1
					HS Griff Atrium außen PZ Nocke 12 ohne Stift	-	246194	300088	246299	246281	246269	1
3	1	2	2	4	Packung Schrauben und Vierkantstift						Silber	
					HS-Griff 12 und Unity innen - Muschelgriff außen						105542	10
					HS-Griff 12 und Unity innen / aussen						104831	10
					HS-Griff Atrium innen - Muschelgriff außen						482532	10
					HS-Griff Atrium innen / aussen						482536	10

### Getriebe für Bolzenverschluss

4	1	2	2	4	Getriebe 500 kg Move HS für Bolzen DM	37,5				L	Schwarz	Silber		
					<sup>3)</sup> Anwendungsbereiche <i>L<sub>Getriebe</sub> Laufschiene flach = FH - 38</i>	Gr.1	406	847	1 337	2	1275	-	251948	5
						Gr.2	406	1 327	1 737	2 (3)	1675	-	251949	5
						Gr.3	1 006	1 727	2 137	2 (4)	2 075	-	251950	5
						Gr.4	1 006	2 127	2 587	2 (4)	2 525	-	251951	5
						Gr.5	1 006	2 527	2 987	2 (4)	2 925	-	251952	5
5	1	1	2	3	Verriegelungsbolzen PVC/Alu					L		Silber		
					<i>FH &gt; 2200 Anzahl x 2</i>					18,0		482568	20	
6	1	1	2	3	Verriegelungsbolzen PVC/Alu mit Spaltlüftung					L		Silber		
										18,0		482579	20	

### Getriebe für Hakenverschluss

4	1	1	2	3	Getriebe 500 kg Move HS mit Haken DM	37,5				L	Schwarz	Silber		
					<i>L<sub>Getriebe</sub> Laufschiene flach = FH - 38</i>	Gr.4	1 006	2 127	2 587	2 (4)	2 525	-	251953	5
						Gr.5	1 006	2 527	2 987	2 (4)	2 925	-	251954	5
4.1	0	1	0	1	Getriebe 500 kg Move HS für Schema C-F	37,5				L	Schwarz	Silber		
						Gr.3-5	1 006	1 727	2 987	-	2 925	-	251955	5
5	2	2	4	6	Schließteil für Hakengetriebe						Schwarz	Silber		
					<i>FH &gt; 2200 Anzahl + 1, Schema D u. F Anzahl + 2</i>						252046	251287	10	
5.1	2	2	4	6	Unterlage für Hakenschließteil					H1		Silber		
					<i>FH &gt; 2200 Anzahl + 1, Schema D u. F Anzahl + 2</i>					2,0		374113	20	

Bei FH > 2200

6	1	1	2	3	Hakenkasten für Hakengetriebe Move HS							Silber	
												252029	10
7	1	2	2	4	Bedienkraftunterstützung für Move HS Getriebe	Flügelgewicht							
					Gasfeder für HS-Bedienkraftunterstützung mit Griffdämpfung <i>1 x Gasdruckfeder 1 x Spannstift 1 x Schraube M6 x 12 1 x Scheibe</i>						> 350 kg	107090	10
					Zugfeder für HS-Bedienkraftunterstützung <i>1 x Zugfeder 1 x Spannstift</i>						> 250 - 350 kg	107091	10

Pos.	Anzahl bei Schema									
	A	C	D	F						

#### Laufwagen und Verbindungsstange

8	1	2	2	4	<b>Packung Laufwagen Nut 22x42 Move HS 350kg</b>	Silber			
					<b>mit Bürste</b>	486855	1		
					<i>1 x Laufwagen vorne Move HS mit Bürste</i> <i>1 x Laufwagen hinten Move HS mit Bürste</i>				
					<b>ohne Bürste</b>	486858	1		
<i>1 x Laufwagen vorne Move HS ohne Bürste</i> <i>1 x Laufwagen hinten Move HS ohne Bürste</i>									
					<b>mit Bürste höhenverstellbar</b>	482515	1		
<i>1 x Laufwagen vorne Move HS mit Bürste</i> <i>1 x Laufwagen hinten Move HS mit Bürste höhenverstellbar</i>									

#### Zusätzlich bei höherem Flügelgewicht

9	1	2	2	4	<b>Packung Zusatzlaufwagen Nut 22x42 Move HS 500kg</b>	Silber							
					<b>mit Bürste</b>	486860	1						
<i>2 x Laufwagen mitte Move HS mit Bürste</i> <i>2 x Verbindungsstange Move HS 3,32x15,85 L=75mm</i>													
10	1	2	2	4	<b>Verbindungsstange Move HS 3,32x15,85</b>	Single	Tandem	L	Silber				
					<i>L Stange Single = FB - 653</i>	Gr.150	740	1 600	1 380	2 240	939	481859	10
					<i>L Stange Tandem = FB - 1318</i>	Gr.200	1 601	2 100	2 246	2 740	1 439	481860	10
						Gr.250	2 101	2 600	2 746	3 240	1 939	481861	10
					<i>Korrekturmaß K = 6</i>	Gr.323	2 601	3 335	3 246	3 385	2 674	481862	10

#### Flügelteile Move HS

11	1	2	2	4	<b>Packung Flügelteile Move HS 350kg Inoutic HST 476 Silber</b>		
					<i>2 x Anschlagpuffer Soft grau Pos. 11.1</i> <i>1 x Abdeckkappe f. Schraubloch HS Getriebe grau Pos. 11.2</i> <i>1 x Schraube M 5x12 Pos. 11.3</i> <i>1 x Unterlegteil 0645 GR.20 Pos. 11.4</i> <i>2 x Stangenführung Kunststoff für Laufschiene flach Inoutic 476 Pos. 11.5</i> <i>2 x Laufwagenabstützung Move HS Nut 22x42 Laufschiene Rund Silber Pos. 11.6</i>	481849	10

#### Zusätzlich bei Schema C und F

12	0	1	0	1	<b>Move HS Riegelblock</b>	Silber	
						481865	10

#### Puffer

15	0	0	2	4	<b>Anschlagpuffer HS Kunststoff mit langem Bolzen</b>	Weiss	Schwarz	Silber	
					<i>1 x Puffergehäuse Kunststoff</i> <i>1 x Bolzen 8 x 50</i> <i>1 x Gummipilzpuffer</i> <i>1 x Senkblechschraube 4,8x70</i>	107075	107074	107076	10

#### OPTIONAL

20	1	0	2	2	<b>Verschlussüberwachung Reedkontakt MVE Aufbau</b>	Weiss	Schwarz	Silber	
					<i>1 x Magnetkontakt</i> <i>1 x Magnet mit Halteplatte</i> <i>5 x Unterlegteil Magnetkontakt</i>	321167	321190	321152	1

21	1	2	2	4	<b>Anbohrschutz HS Getriebe RC2 37,5</b>				
						374110	10		

22					<b>Move HS Getriebeverlängerung</b>		Schwarz	Silber	
					<i>für Bolzengetriebe L = 870 mm</i>	1	251909	251910	5
					<i>für Hakengetriebe L = 870 mm</i>	1	251936	251935	5

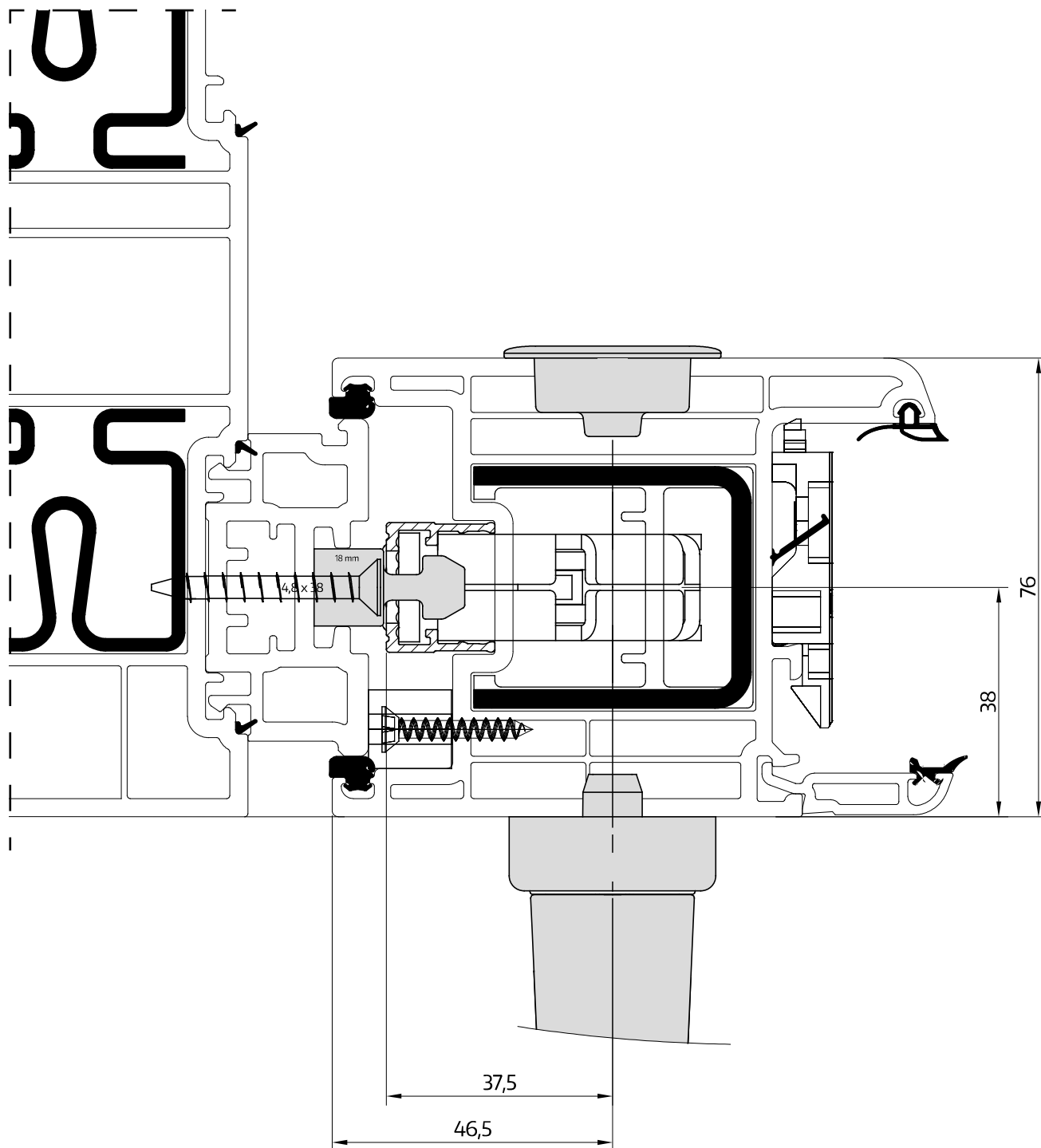
23	1	2	2	4	<b>Packung Befestigungsschrauben Move HS 350kg</b>	<b>Inoutic HST 476</b>		
					<i>Laufschiene flach</i> <i>16 x Senkkopfblechschraube 4,8x38 DIN7982 Pos. 23.1</i> <i>4 x Senkkopfblechschraube 4,8x28 DIN 7982 Pos. 23.2</i> <i>4 x Senkkopfblechschraube 4,8x65 DIN7982 Pos. 23.3</i> <i>4 x Senkkopfblechschraube 3,8x38 DIN7982 Pos. 23.4</i>	<i>8 Stk. Befestigung Getriebe; 4 Stk. Verriegelungen; 2 Stk. Anschlagpuffer Soft</i> <i>4 Stk. Befestigung LW waagrecht</i> <i>4 Stk. Verriegelungen Schema C</i> <i>4 Stk. Befestigung Stangenführung</i>	481857	10

#### LEHREN

100	HS-Bohr- und Fräsllehre für Getriebe-Bohrung und Muschelgriff	250499	1
101	Bohrlehre für Move HS Getriebe Standard Gr. 3-5	252187	1
102	Markierungsstichel für Move HS Verriegelungsbolzen Kunststoff	482937	1
120	Bohrlehre für Laufwagen Move HS Nut 22 x 42	106303	1
121	Bohrlehre für Verriegelungsblock Move HS	187972	1

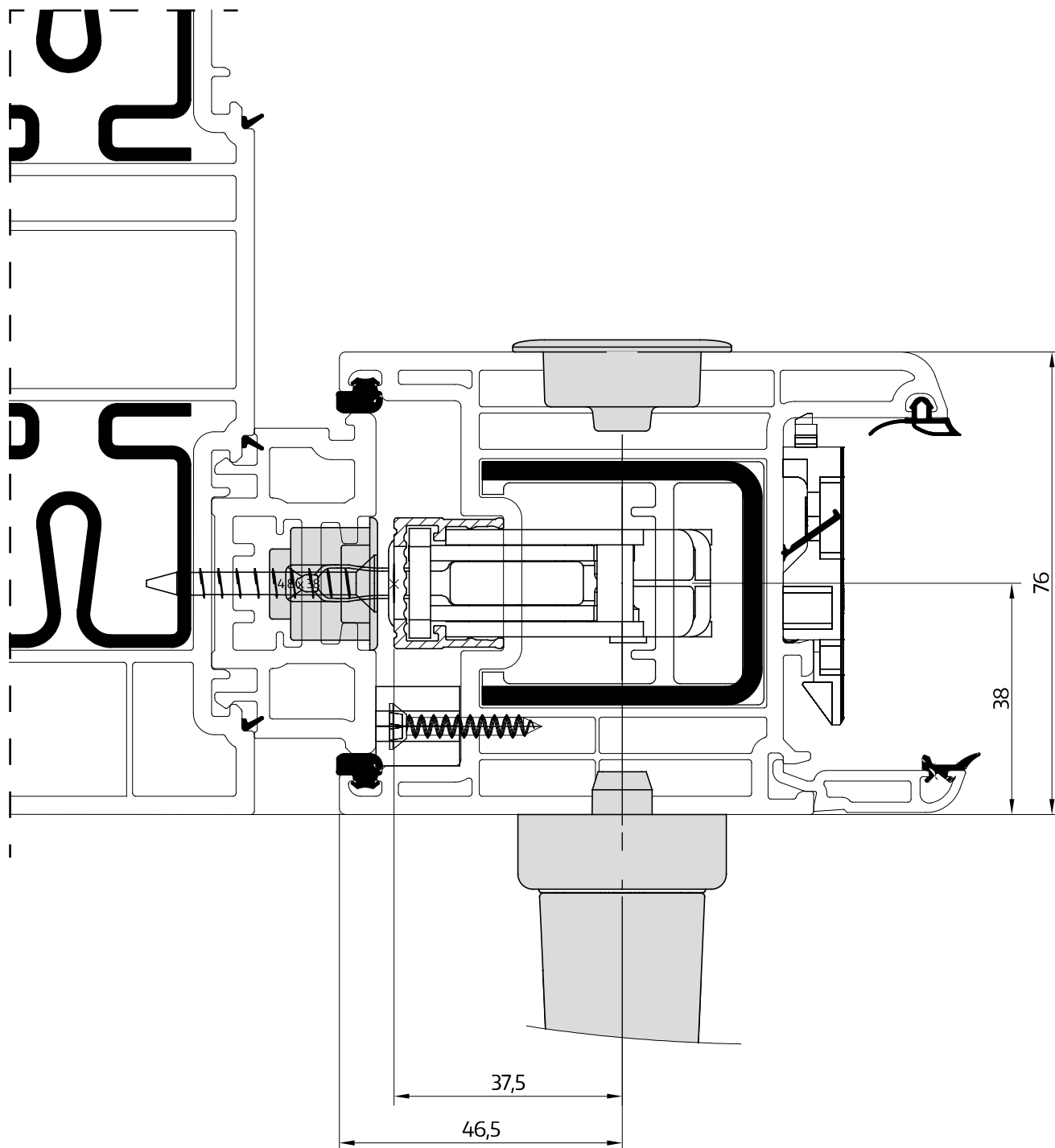
<sup>1)</sup> VE 10  
<sup>2)</sup> VE 100

# Horizontalschnitt Getriebe



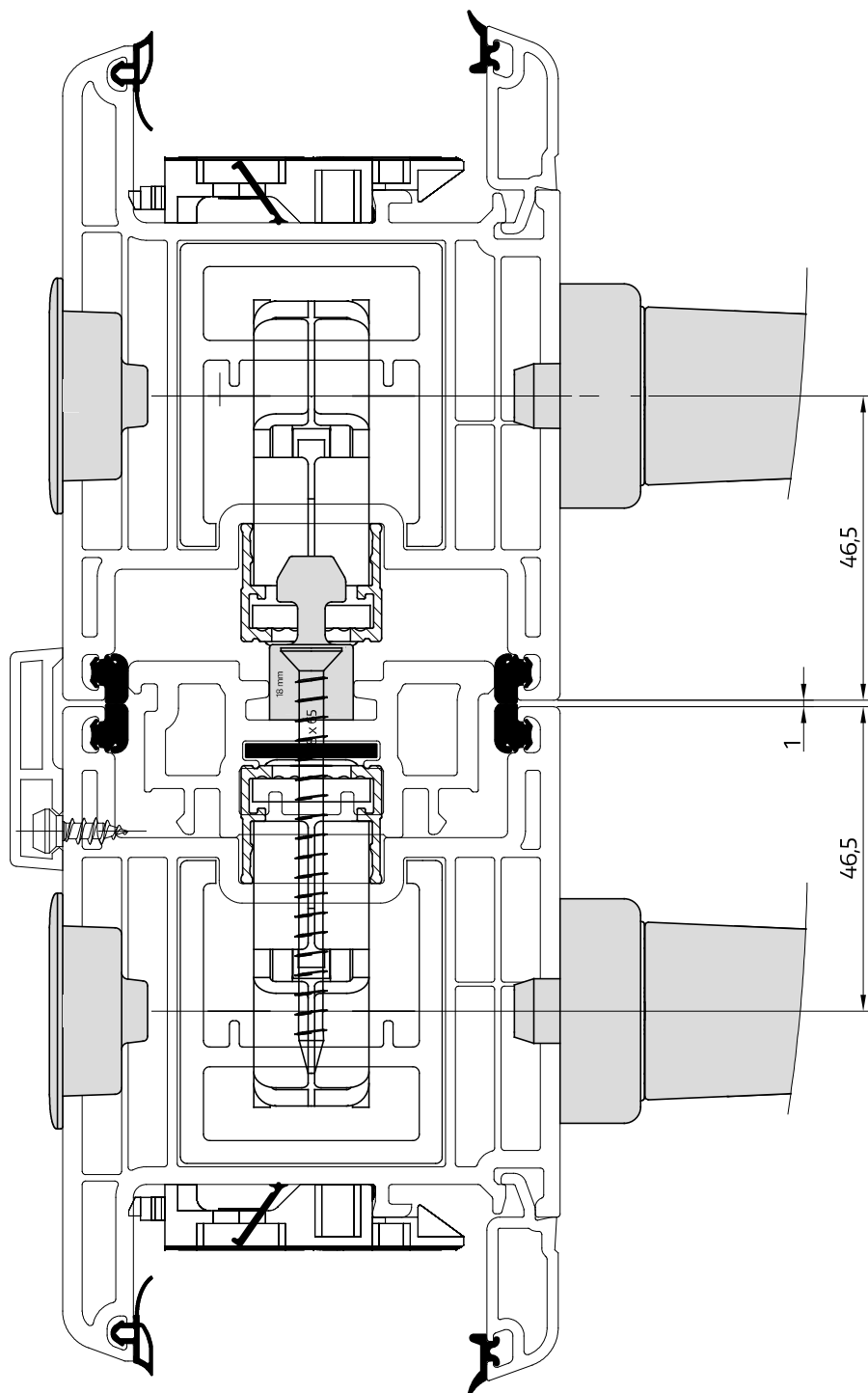
M 1:1

# Horizontalschnitt Hakengetriebe



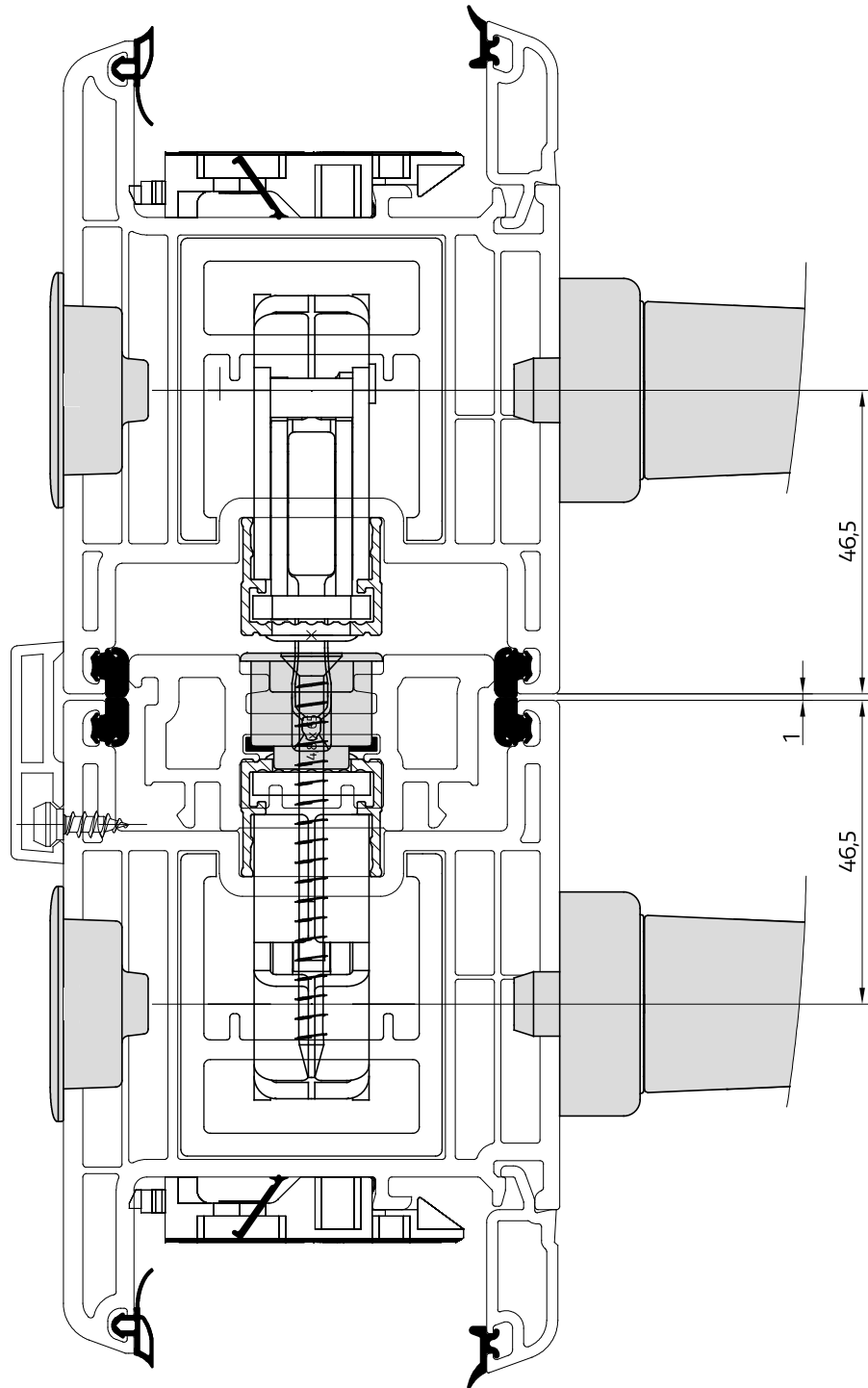
M 1:1

# Horizontalschnitt Getriebe - Schema C

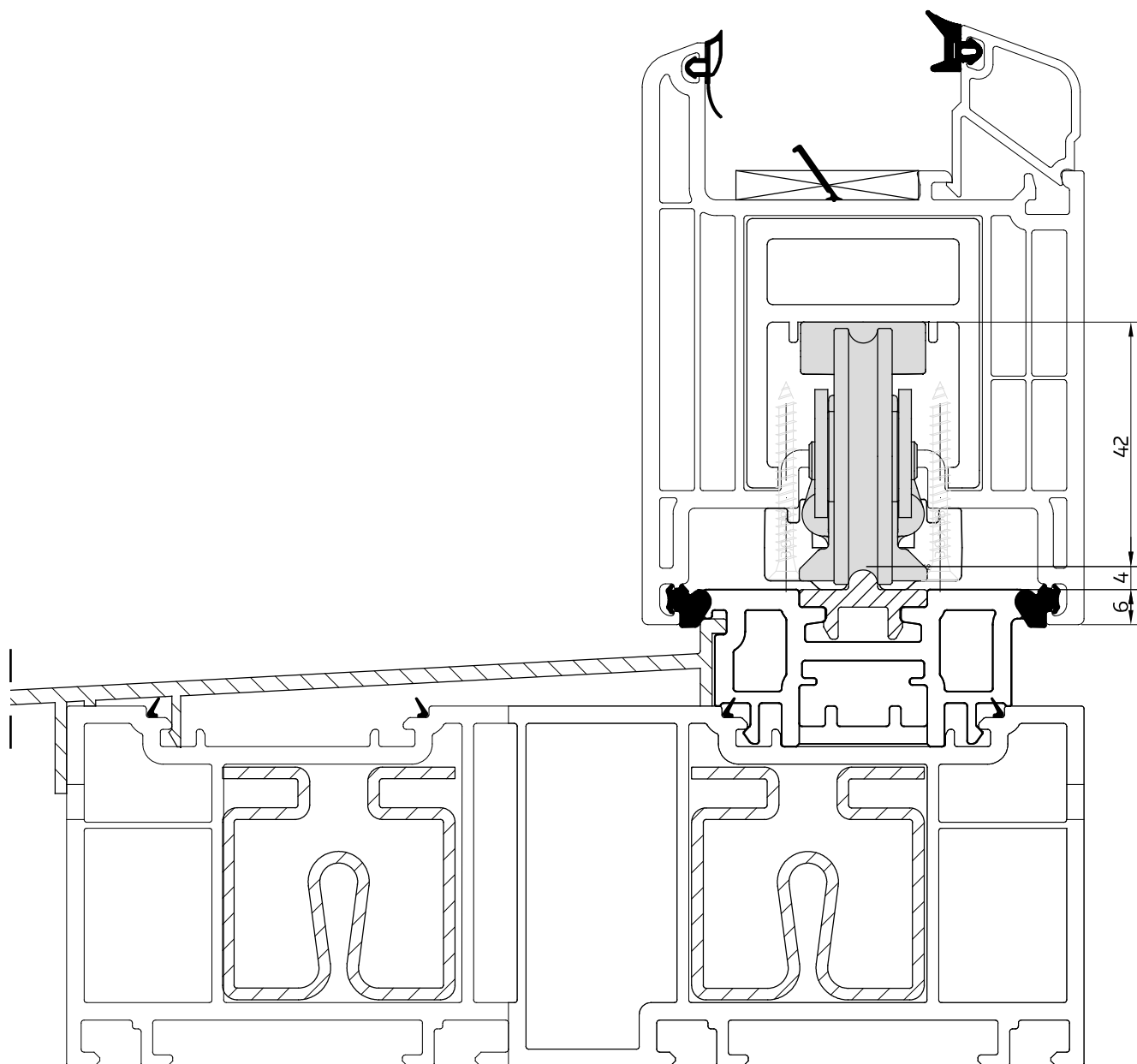


M 1:1

# Horizontalschnitt Hakengetriebe - Schema C



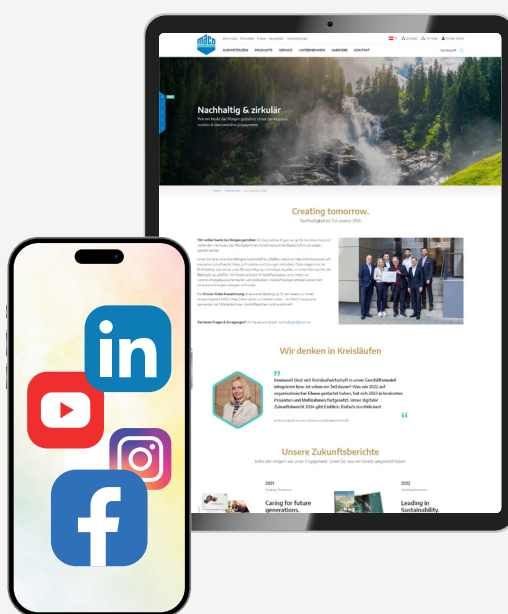
# Vertikalschnitt Laufwagen



M 1:1

# Sie wollen alles aus einer Hand?

Bei uns bekommen Sie Beschlagslösungen für Ihre Großflächen, Fenster und Türen – für Holz, PVC und Aluminium. Erleben Sie unser vielseitiges Systemangebot, umfassender Service inklusive. Entdecken Sie mehr davon auf unserer Website **www.maco.eu** oder kontaktieren Sie Ihren MACO-Kundenberater. Für aktuelle Neuheiten folgen Sie uns auf Social Media.



**MACO in Ihrer Nähe:**  
[www.maco.eu/kontakt](http://www.maco.eu/kontakt)



TECHNIK DIE BEWEGT



Dieses Print-Dokument wird laufend überarbeitet.  
Die aktuelle Version finden Sie unter <https://www.maco.eu/assets/760422>  
oder scannen Sie den QR-Code.

Erstellt: 04/2026  
Best.-Nr. 760422  
Alle Rechte und Änderungen vorbehalten.