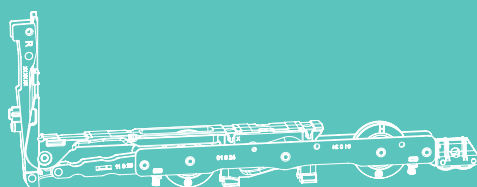




TECHNIK DIE BEWEGT

MACO Move HS

Hebe-Schiebe-Beschläge



Profilbestellliste

Profine PremiDoor 88

Verwendung ausschließlich für Fachbetriebe!

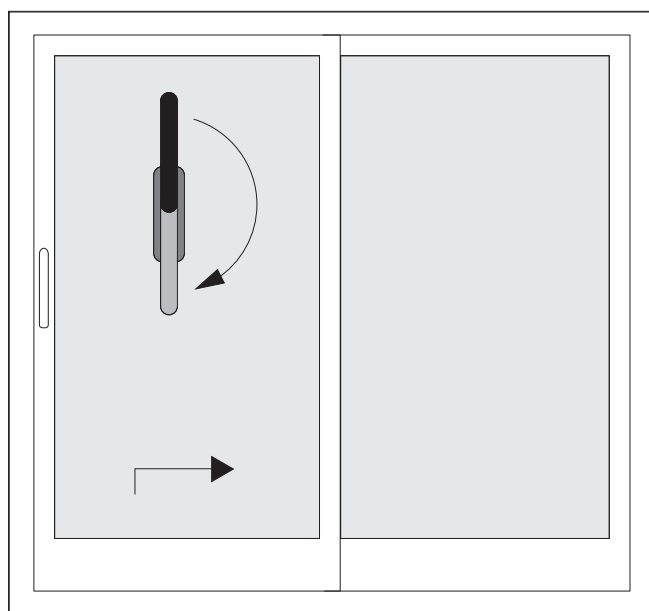
maco.eu

Inhaltsverzeichnis

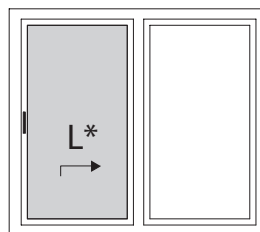
Allgemeine Informationen	3
Griffstellungen	3
Flügelanordnung	3
Montageanleitungen und Anwendungsdiagramm	4
Anwendungsbereich	4
Beschlagsübersicht Getriebe für Bolzenverschluss	5
Beschlagsübersicht Getriebe für Hakenverschluss	6
Horizontalschnitt Getriebe	10
Horizontalschnitt Hakengetriebe	11
Horizontalschnitt Getriebe - Schema C	12
Horizontalschnitt Hakengetriebe - Schema C	13
Vertikalschnitt Laufwagen flache Laufschiene	14
Vertikalschnitt Laufwagen hohe Laufschiene	15

Allgemeine Informationen

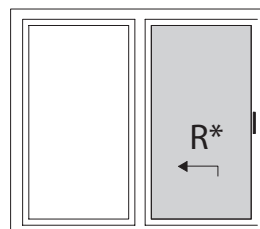
Griffstellungen



Ausführung Links



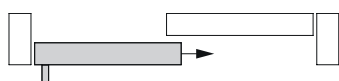
Ausführung Links
(DIN EN 12519 nach rechts öffnend)



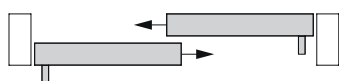
Ausführung Rechts
(DIN EN 12519 nach links öffnend)

Flügelanordnung

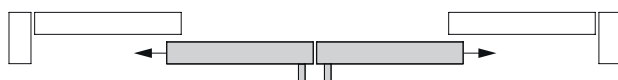
Schema A



Schema D



Schema C



Schema F



Schema G2



Montageanleitungen und Anwendungsdiagramm

Das Anwendungsdiagramm für das Hebeschiebesystem Move HS ist unbedingt zu beachten. Anwendungsdiagramme erhalten Sie auf Anfrage bei Ihrem zuständigen Außendienstmitarbeiter und der MACO Homepage (<https://www.maco.eu> / <https://www.hautau.de>) im Download der Montageanleitung Move HS.


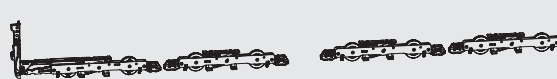




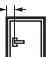

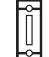
Anwendungsbereich

Für MACO Move HS gelten die genannten Anwendungsbereiche.

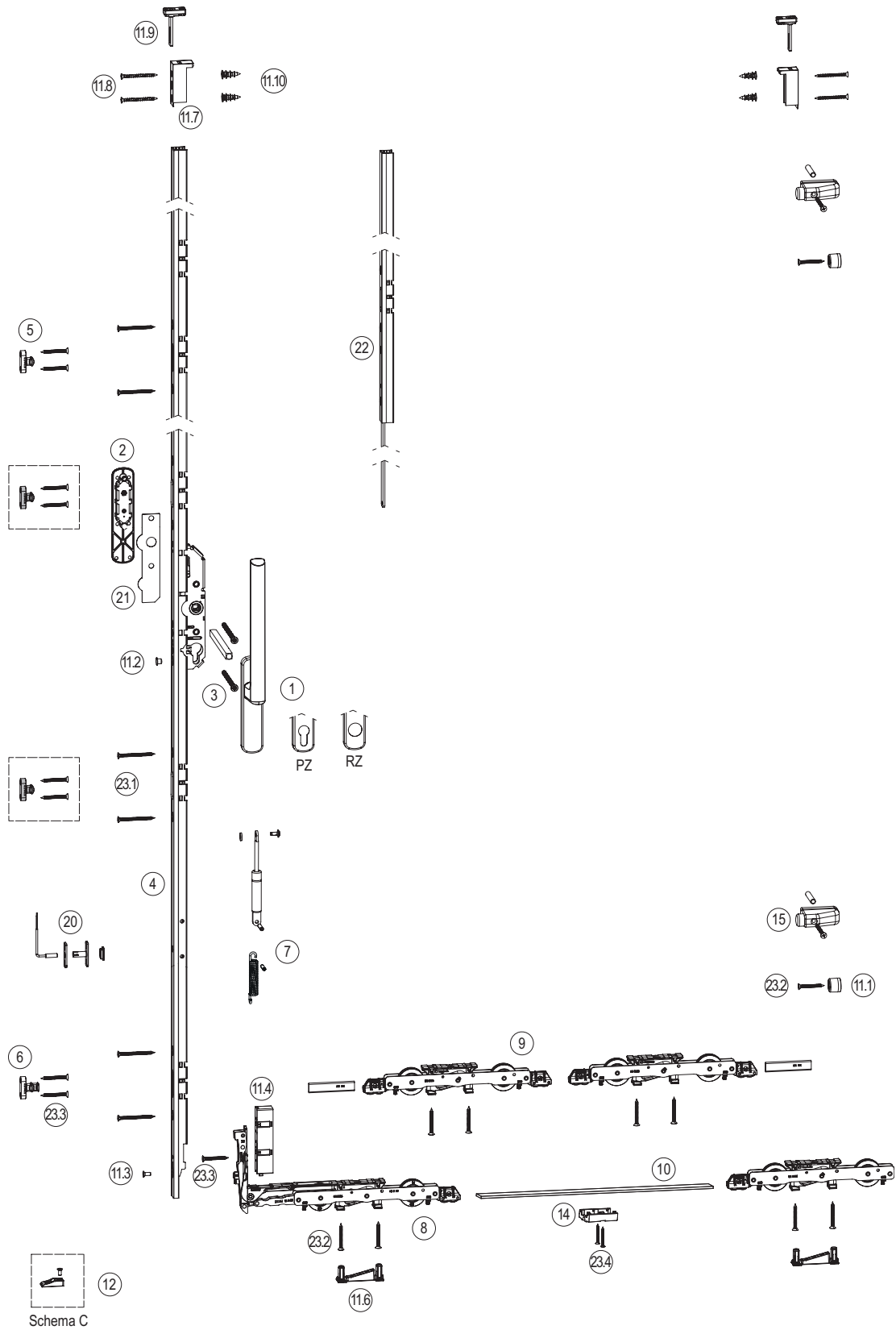
Verhältnis Flügelhöhe (FH) / Flügelbreite (FB) < 2,5 : 1

Die Maximalgrößen sind abhängig von der Statik und der Ausführung der Profile.

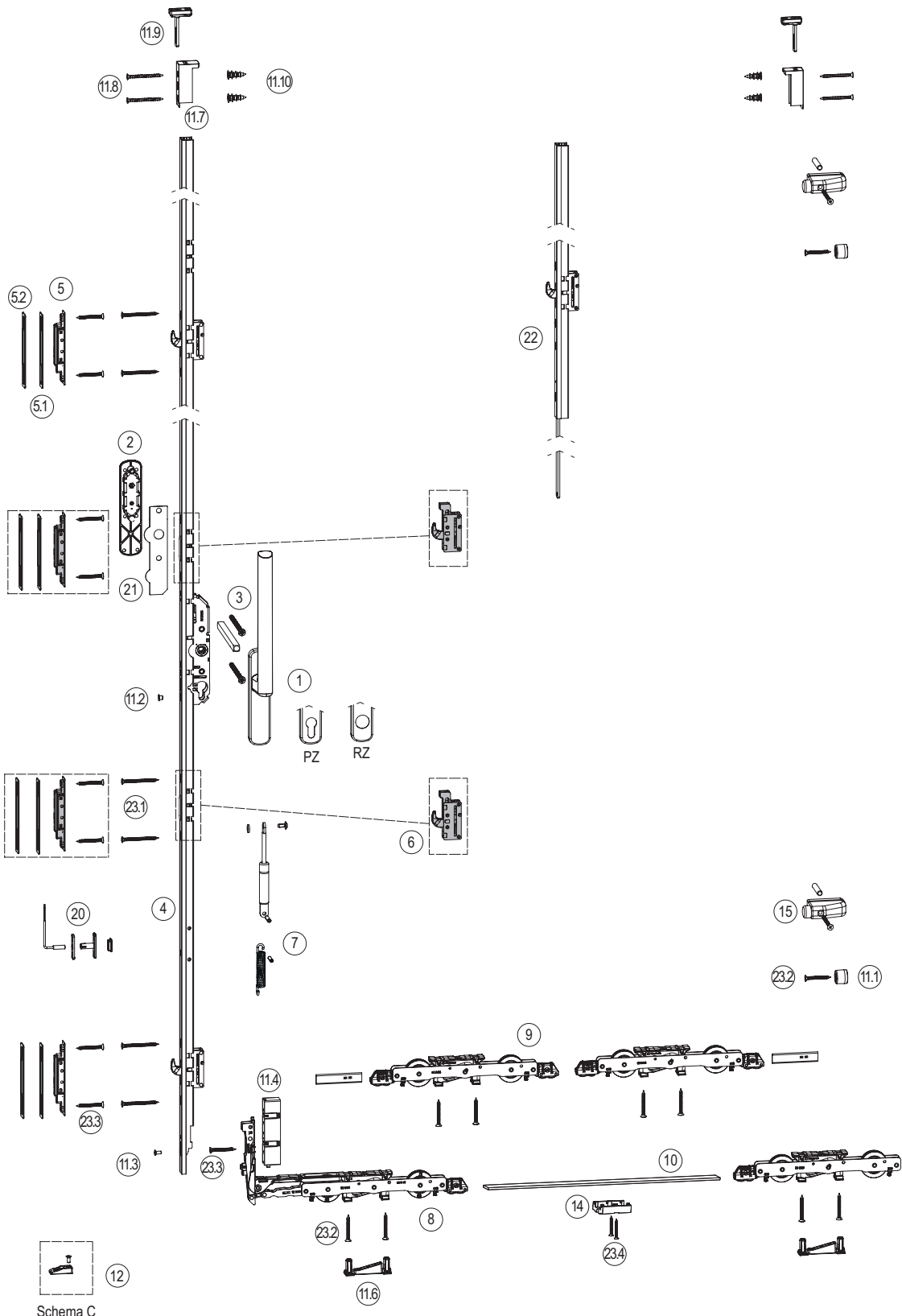
Es gelten die max. Anwendungsbereiche und Gewichte aus den Vorgaben des Profilherstellers, diese müssen eingehalten werden.

		
FB 	3.335 mm	3.385 mm
FH 	3.300 mm	
FG 	350 kg	500 kg
DM 	37,5	
FDM 	38,5	
GH 	Gr. 1 - 3: 398 / 406 mm Gr. 4 - 5: 998 mm / 1006 mm	
	Ausfräsung Hakenschließteil: Typ 2 (PVC/Alu)	

Beschlagsübersicht Getriebe für Bolzenverschluss



Beschlagsübersicht Getriebe für Hakenverschluss





Pos.		Anzahl bei Schema										
	A	C	D	F								

Griffe

1	1	2	2	4	Griffe innen	Edelstahl	Blank	Titan	Weiss	Schwarz	Silber	
					HS-Griff 12 innen Nocke 10 ohne Stift	-	103696 + 366005 ¹⁾	218398	218399	226148	218397	1
					HS-Griff 12 innen PZ Nocke 10 ohne Stift	-	103696 + 365618 ¹⁾	218404	218405	226239	218403	1
					HS-Griff Unity innen Nocke 10 ohne Stift	477499			-			1
					HS-Griff Unity innen PZ Nocke 10 ohne Stift	477500			-			1
					HS Griff Atrium innen Nocke 12 ohne Stift	-	246182	300084	246287	246272	246236	1
					HS Griff Atrium innen PZ Nocke 12 ohne Stift	-	246185	300085	246290	246275	246248	1
					HS Griff Atrium innen RZ Nocke 12 ohne Stift	-	246191	300086	246296	246284	246266	1
2	1	2	2	4	Griffe außen	Edelstahl	Blank	Titan	Weiss	Schwarz	Silber	
					HS Muschelgriff kurz Einfrästiefe 9 mm	-	369778 ²⁾	369775	369776	370973	369773	10
					HS Muschelgriff lang Einfrästiefe 9 mm	-	371846 ²⁾	371853	371854	371852	371851	10
					HS Muschelgriff Unity kurz Einfrästiefe 9 mm	477503			-			1
					HS-Griff 12 außen PZ ohne Stift	-	103972 + 365618 ¹⁾	218417	218418	227609	218416	1
					HS-Griff Unity außen PZ Nocke 10 ohne Stift	477501			-			1
					HS Griff Atrium außen PZ Nocke 12 ohne Stift	-	246188	300087	246293	246278	246254	1
					HS Griff Atrium außen PZ Nocke 12 ohne Stift	-	246194	300088	246299	246281	246269	1
3	1	2	2	4	Packung Schrauben und Vierkantstift						Silber	
					HS-Griff 12 und Unity innen - Muschelgriff außen						104828	10
					HS-Griff 12 und Unity innen / aussen						104831	10
					HS-Griff Atrium innen - Muschelgriff außen						482534	10
					HS-Griff Atrium innen / aussen						482536	10

Getriebe für Bolzenverschluss

4	1	2	2	4	Getriebe 500 kg Move HS für Bolzen DM	37,5				L	Schwarz	Silber		
					³⁾ Anwendungsbereiche	Gr.1	398	792	1 282	2	1275	251902	251897	5
					<i>L Getriebe Laufschiene flach = FH - 93</i>	Gr.2	398	1 272	1 682	2 (3)	1675	251903	251898	5
					<i>L Getriebe Laufschiene hoch = FH - 101</i>	Gr.3	998	1 672	2 082	2 (4)	2075	251904	251899	5
						Gr.4	998	2 072	2 532	2 (4)	2525	251905	251900	5
					mit Bedienkraftunterstützung und Griffdämpfung	Gr.4	998	2 072	2 532	2 (4)	2525	-	251908	5
						Gr.5	998	2 472	2 932	2 (4)	2925	251906	251901	5
5	1	1	2	3	Verriegelungsbolzen PVC/Alu						L	Silber		
					<i>FH > 2200 Anzahl x 2</i>						14,5	482566	20	
6	1	1	2	3	Verriegelungsbolzen PVC/Alu mit Spaltlüftung						L	Silber		
											14,5	482577	20	

Getriebe für Hakenverschluss

4	1	1	2	3	Getriebe 500 kg Move HS mit Haken DM	37,5				L	Schwarz	Silber		
					³⁾ Anwendungsbereiche	Gr.1	398	792	1 282	2	1275	251930	251923	5
						Gr.2	398	1 272	1 682	2 (3)	1675	251931	251924	5
						Gr.3	998	1 672	2 082	2 (4)	2 075	251932	251925	5
					<i>L Getriebe Laufschiene flach = FH - 93</i>	Gr.4	998	2 072	2 532	2 (4)	2 525	251933	251926	5
					<i>L Getriebe Laufschiene hoch = FH - 101</i>	Gr.5	998	2 472	2 932	2 (4)	2 925	251934	251927	5
4.1	0	1	0	1	Getriebe 500 kg Move HS für Schema C-F	37,5				L	Schwarz	Silber		
					<i>L Getriebe Laufschiene flach = FH - 93</i>	Gr.1-2	398	792	1 682	-	1675	-	251928	5
					<i>L Getriebe Laufschiene hoch = FH - 101</i>	Gr.3-5	998	1 672	2 932	-	2925	-	251929	5
5	2	2	4	6	Schließteil für Hakengetriebe						Schwarz	Silber		
					<i>FH > 2200 Anzahl + 1, Schema D u. F Anzahl + 2</i>						252046	251287	10	
5.1	2	2	4	6	Unterlage für Hakenschließteil						H 1	Silber		
					<i>FH > 2200 Anzahl + 1, Schema D u. F Anzahl + 2</i>						3,0	374114	20	
5.2	2	2	4	6	Unterlage für Hakenschließteil						H 2	Silber		
					<i>FH > 2200 Anzahl + 1, Schema D u. F Anzahl + 2</i>						1,5	374112	20	

Bei FH > 2200

6	1	1	2	3	Hakenkasten für Hakengetriebe Move HS							Silber	
												252029	10
7	1	2	2	4	Bedienkraftunterstützung für Move HS Getriebe	Flügelgewicht							
					Gasfeder für HS-Bedienkraftunterstützung mit Griffdämpfung	> 350 kg					107090	10	
					<i>1x Gasdruckfeder</i>								
					<i>1x Spannstift</i>								
					<i>1x Schraube M6 x 12</i>								
					<i>1x Scheibe</i>								
					Zugfeder für HS-Bedienkraftunterstützung	> 250 - 350 kg					107091	10	
					<i>1x Zugfeder</i>								
					<i>1x Spannstift</i>								

Pos	Anzahl bei Schema			
	A	C	D	F

Laufwagen und Verbindungsstange

8	1	2	2	4	Packung Laufwagen Nut 22x42 Move HS 350kg	Silber	
					mit Bürste	486855	1
					<i>1x Laufwagen vorne Move HS mit Bürste</i> <i>1x Laufwagen hinten Move HS mit Bürste</i>		
					ohne Bürste	486858	1
					<i>1x Laufwagen vorne Move HS ohne Bürste</i> <i>1x Laufwagen hinten Move HS ohne Bürste</i>		
					mit Bürste höhenverstellbar	482515	1
					<i>1x Laufwagen vorne Move HS mit Bürste</i> <i>1x Laufwagen hinten Move HS mit Bürste höhenverstellbar</i>		

Zusätzlich bei höherem Flügelgewicht

9	1	2	2	4	Packung Zusatzlaufwagen Nut 22x42 Move HS 500kg	Silber							
					mit Bürste	486860	1						
					<i>2x Laufwagen mitte Move HS mit Bürste</i> <i>2x Verbindungsstange Move HS 3,32x15,85 L=75mm</i>								
10	1	2	2	4	Verbindungsstange Move HS 3,32x15,85	Single	Tandem	L	Silber				
					<i>L Stange Single = FB - 661</i>	Gr.150	740	1600	1380	2240	939	481859	10
					<i>L Stange Tandem = FB - 1326</i>	Gr.200	1601	2100	2246	2740	1439	481860	10
						Gr.250	2101	2600	2746	3240	1939	481861	10
					<i>Korrekturmaß K = 14</i>	Gr.323	2601	3335	3246	3385	2674	481862	10

Flügelteile Move HS

11	1	2	2	4	Packung Flügelteile Move HS 350kg Profine PremiDoor 76/88 Silber		
					<i>2x Anschlagpuffer Soft grau Pos. 11.1</i> <i>1x Abdeckkappe f. Schraubloch HS Getriebe grau Pos. 11.2</i> <i>1x Schraube M 5x12 Pos. 11.3</i> <i>1x Unterlegteil Profine PremiDoor 76/88 Pos. 11.4</i> <i>2x Laufwagenabstützung Move HS Nut 22x42 Laufschiene Rund Silber Pos. 11.6</i> <i>2x Führung 0253 HS Lang grau Pos. 11.7</i> <i>4x Senkkopfblechschraube 4,8x60 DIN7982 Pos. 11.8</i> <i>2x Gleiter kompl. 2 Atrium HS Pos. 11.9</i> <i>4x Gipskartondübel Typ Z Pos. 11.10</i>	481850	10

Zusätzlich bei Schema C und F

12	0	1	0	1	Move HS Riegelblock	Silber	
						481866	10

Zusätzlich bei Laufschiene flach

13	2	4	4	8	HS Laufwagenunterfütterung für vorderen und hinteren Laufwagen	H 3	Silber	
					<i>bei Verwendung Zusatzlaufwagen Pos. 9 Anzahl x 2</i>	8	363820	20

Zusätzlich bei FB > 1600 mm

14	1	2	2	4	Stangenföhrung Flügelbreite 1600 - 2200 Profine PremiDoor 88			
					<i>bei Flügelbreite > 2200 Anzahl x 2</i>	für Laufschiene flach	364134	10
						für Laufschiene hoch	367642	10

Puffer

15	0	0	2	4	Anschlagpuffer HS Kunststoff mit langem Bolzen	Weiss	Schwarz	Silber	
					<i>1x Puffergehäuse Kunststoff</i> <i>1x Bolzen 8 x 50</i> <i>1x Gummipilzpuffer</i> <i>1x Senkblechschraube 4,8x70</i>	107075	107074	107076	10



Pos	Anzahl bei Schema										
	A	C	D	F							
OPTIONAL											
20	1	0	2	2	Verschlussüberwachung Reedkontakt MVE Aufbau	Weiss 321167	Schwarz 321190	Silber 321152		1	
					1x Magnetkontakt 1x Magnet mit Halteplatte 5x Unterlegteil Magnetkontakt						
21	1	2	2	4	Anbohrschutz HS Getriebe RC2 37,5					374110 10	
22					Move HS Getriebeverlängerung		Schwarz	Silber			
					für Bolzengetriebe L = 870 mm	1	251909	251910		5	
					für Hakengetriebe L = 870 mm	1	251936	251935		5	
23	1	2	2	4	Packung Befestigungsschrauben Move HS 350kg Profine PremiDoor 88						
					Laufschiene flach 8 x Senkkopfblechschaube 4,8x60 DIN7982 Pos. 23.1 6 x Senkkopfblechschaube 4,8x38 DIN 7982 Pos. 23.2 5 x Senkkopfblechschaube 4,8x45 DIN7982 Pos. 23.3 4 x Senkkopfblechschaube 3,8x38 DIN7982 Pos. 23.4	8 Stk. Befestigung Getriebe 4 Stk. Befestigung Laufwagen waagrecht; 2 Stk. Anschlagpuffer Soft 1 Stk. Befestigung Laufwagen senkrecht; 4 Stk. Verriegelungen 4 Stk. Befestigung Stangenführung				481852 10	
					Laufschiene hoch 8 x Senkkopfblechschaube 4,8x60 DIN7982 Pos. 23.1 6 x Senkkopfblechschaube 4,8x28 DIN 7982 Pos. 23.2 5 x Senkkopfblechschaube 4,8x45 DIN7982 Pos. 23.3 4 x Senkkopfblechschaube 3,8x38 DIN7982 Pos. 23.4	8 Stk. Befestigung Getriebe 4 Stk. Befestigung Laufwagen waagrecht; 2 Stk. Anschlagpuffer Soft 1 Stk. Befestigung Laufwagen senkrecht; 4 Stk. Verriegelungen 4 Stk. Befestigung Stangenführung					481851 10
24	0	1	0	1	Packung Befestigungsschrauben Move HS 350kg Profine PremiDoor 88						
					4 x Senkkopfblechschaube 4,8x80 DIN7982 Pos. 24	4 Stk. Verriegelungen Schema C u. F					481858 10

LEHREN

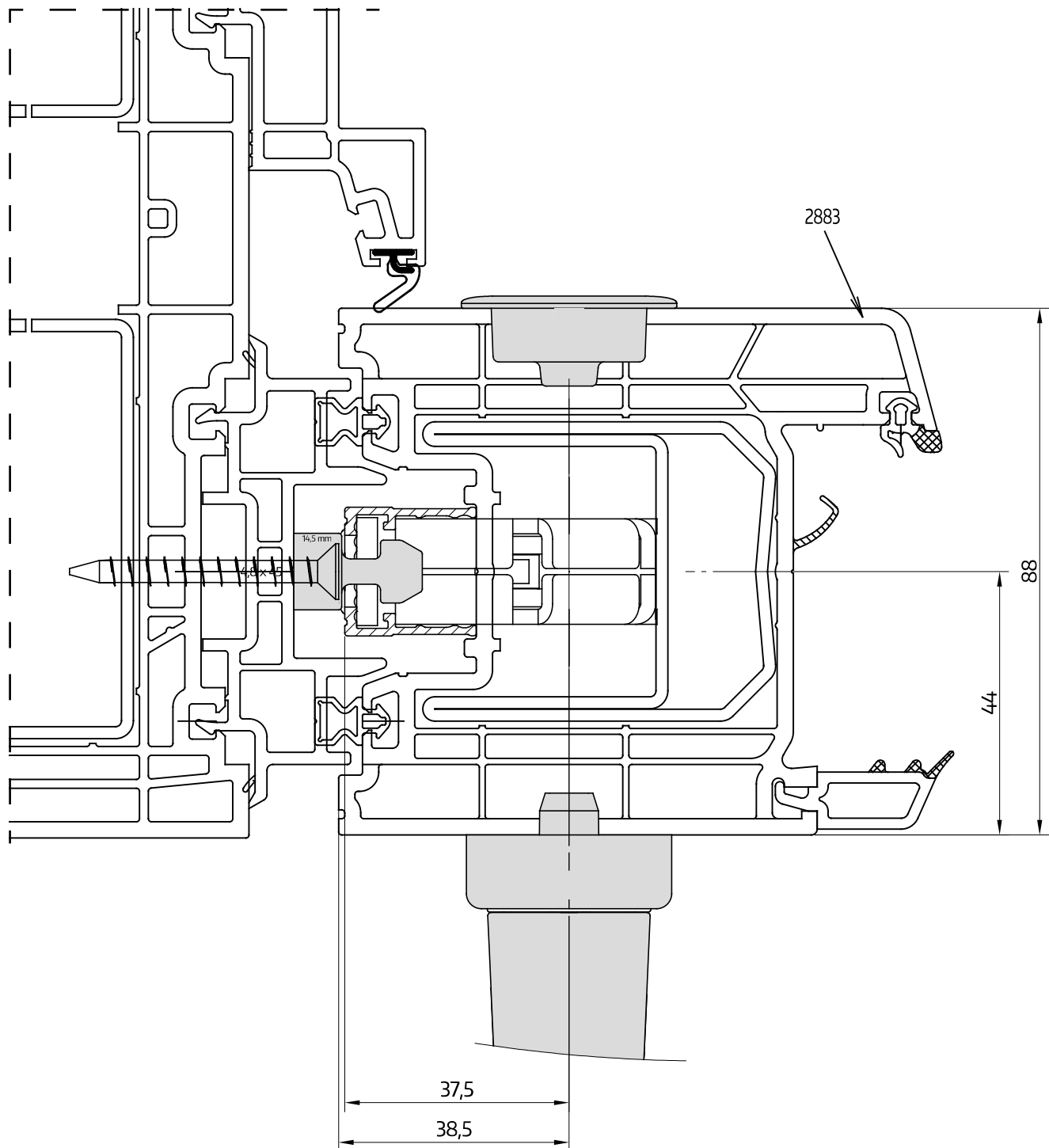
100	HS-Bohr- und Fräslehre für Getriebe-Bohrung und Muschelgriff	250499	1
101	Bohrlehre für Move HS Getriebe Standard Gr. 3-5 Holz/PVC/Alu	252187	1
102	Markierungsstichel für Move HS Verriegelungsbolzen Kunststoff	482937	1
120	Bohrlehre für Laufwagen Move HS Nut 22 x 42	106303	1
121	Bohrlehre für Verriegelungsblock Move HS	187972	1

¹⁾ VE 10

²⁾ VE 100

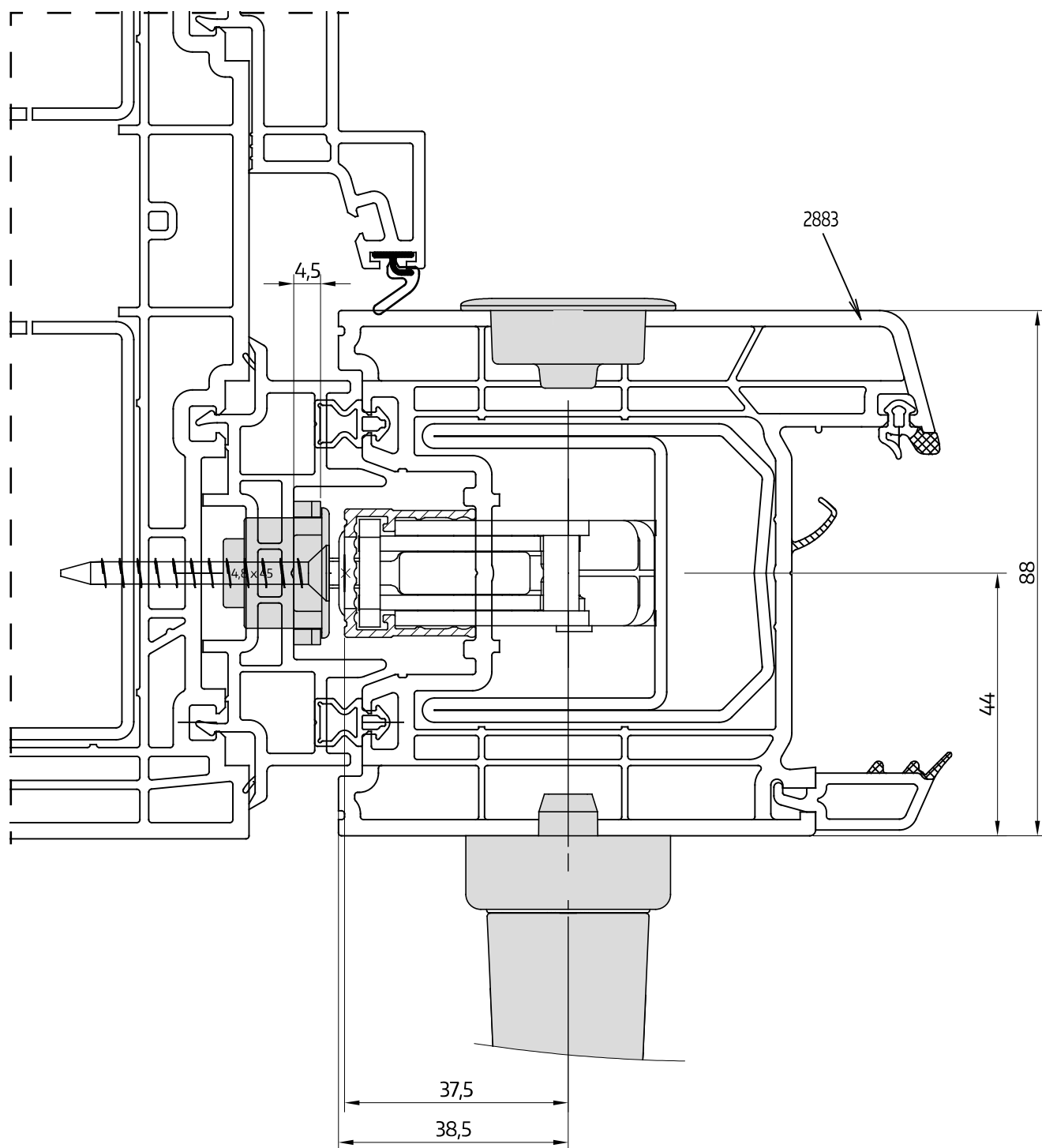
³⁾ Die Anwendungsbereiche gelten bei Verwendung der Laufschiene flach.
Bei Verwendung der Laufschiene hoch erhöhen sich die Anwendungsbereiche + 8 mm

Horizontalschnitt Getriebe



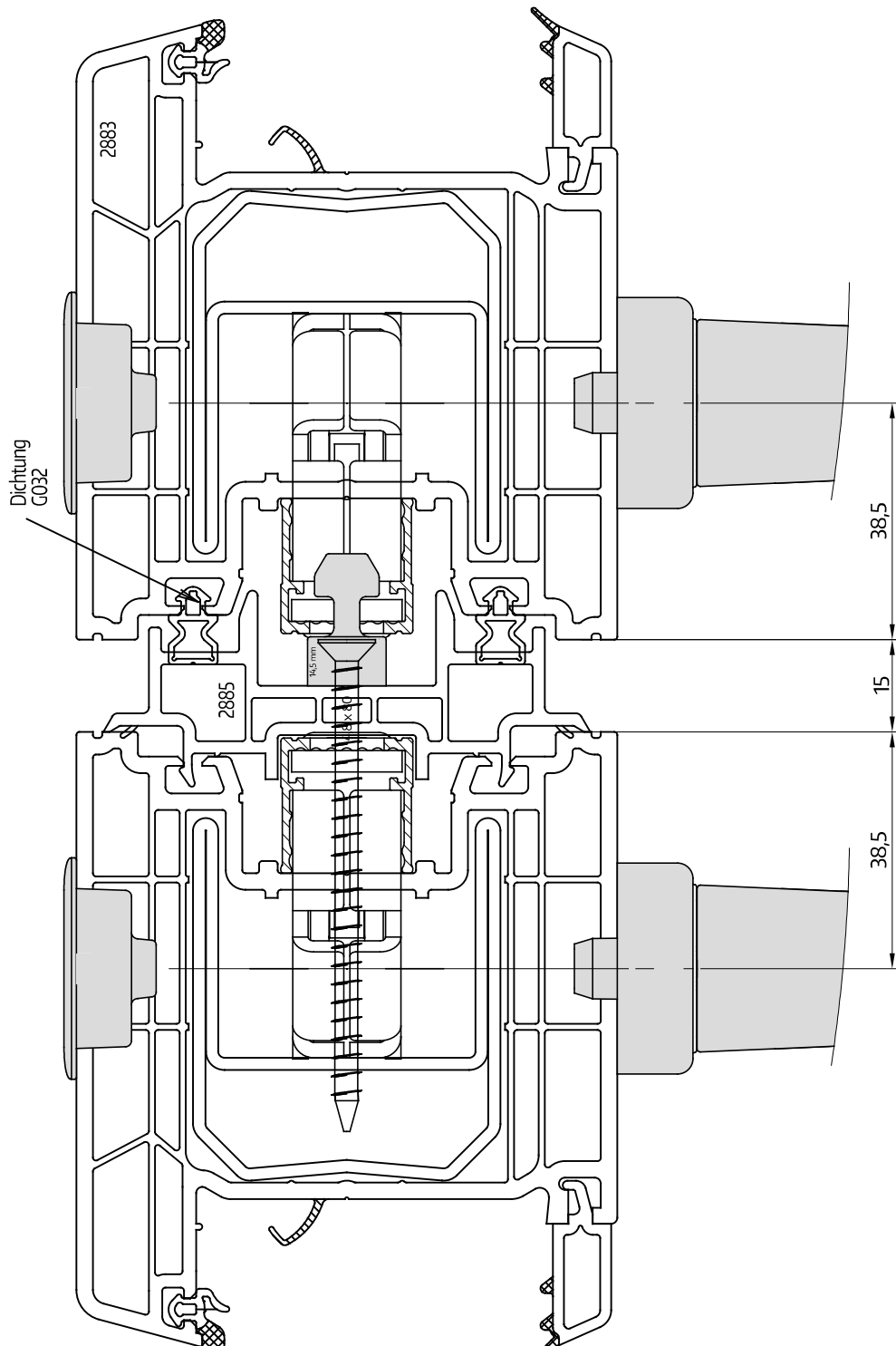
M 1:1

Horizontalschnitt Hakengetriebe



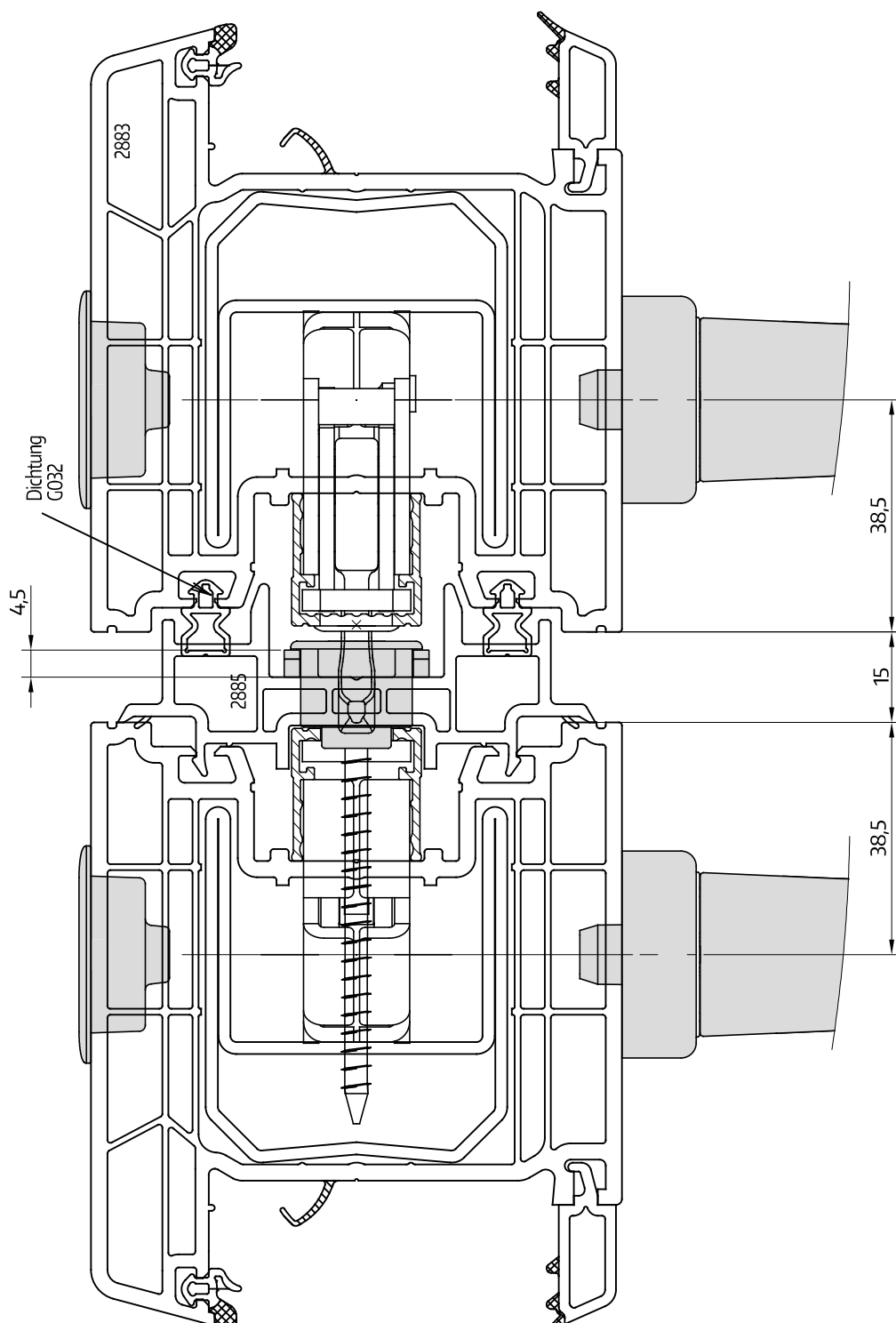
M 1:1

Horizontalschnitt Getriebe - Schema C

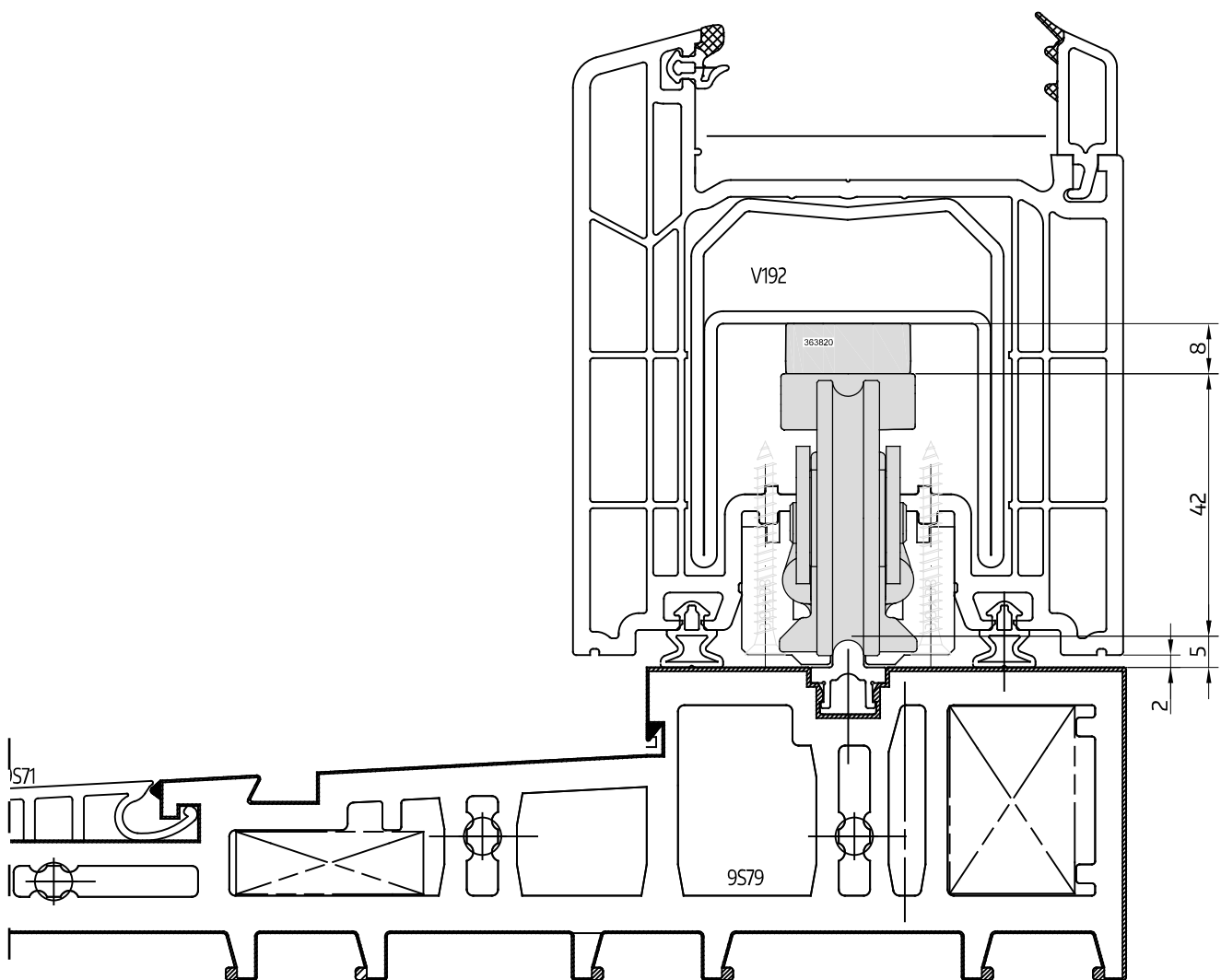


M 1:1

Horizontalschnitt Hakengetriebe - Schema C

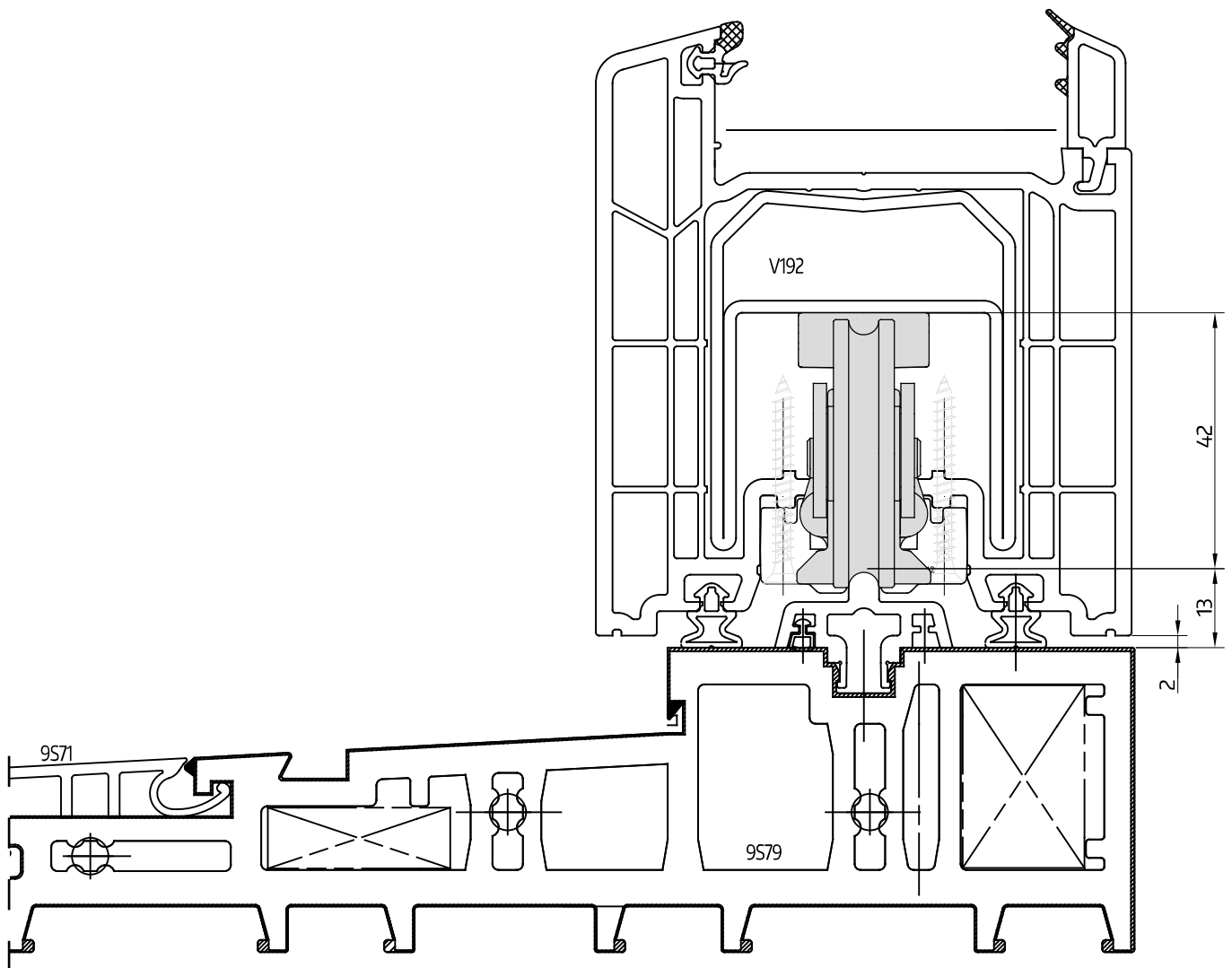


Vertikalschnitt Laufwagen flache Laufschiene



M 1:1

Vertikalschnitt Laufwagen hohe Laufschiene



Sie wollen alles aus einer Hand?

Bei uns bekommen Sie Beschlagslösungen für Ihre Großflächen, Fenster und Türen – für Holz, PVC und Aluminium. Erleben Sie unser vielseitiges Systemangebot, umfassender Service inklusive. Entdecken Sie mehr davon auf unserer Website **www.maco.eu** oder kontaktieren Sie Ihren MACO-Kundenberater. Für aktuelle Neuheiten folgen Sie uns auf Social Media.



MACO in Ihrer Nähe:
www.maco.eu/kontakt



TECHNIK DIE BEWEGT



Dieses Print-Dokument wird laufend überarbeitet.
Die aktuelle Version finden Sie unter <https://www.maco.eu/assets/760429>
oder scannen Sie den QR-Code.

Erstellt: 04/2026
Best.-Nr. 760429
Alle Rechte und Änderungen vorbehalten.