

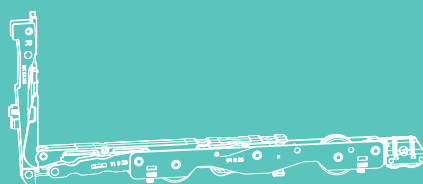


TECHNIK DIE BEWEGT

MACO

Move HS

Hebe-Schiebe-Beschläge



Profilbestellliste

Vekamotion 82

Verwendung ausschließlich für Fachbetriebe!

maco.eu

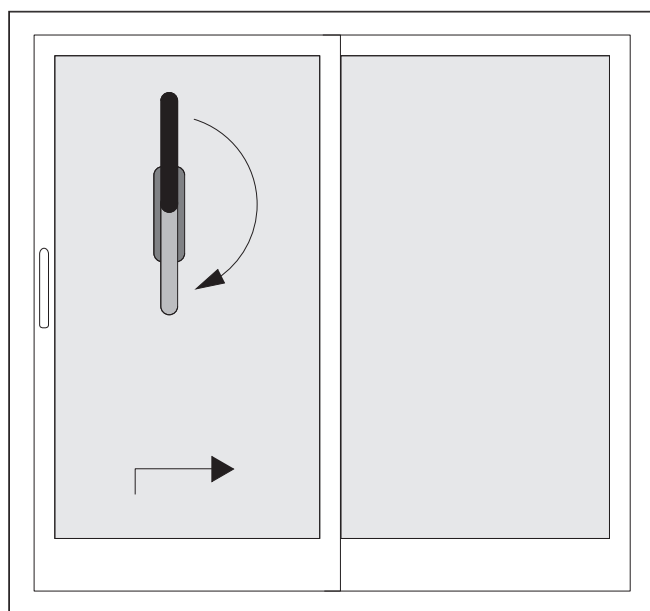
ALU

Inhaltsverzeichnis

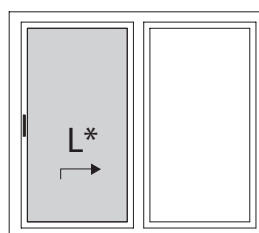
Allgemeine Informationen	3
Griffstellungen	3
Flügelanordnung	3
Montageanleitungen und Anwendungsdiagramm	4
Anwendungsbereich	4
Beschlagsübersicht Getriebe für Bolzenverschluss	5
Beschlagsübersicht Getriebe für Hakenverschluss	6
Horizontalschnitt Getriebe	9
Horizontalschnitt Hakengetriebe	10
Horizontalschnitt Getriebe - Schema C	11
Horizontalschnitt Hakengetriebe - Schema C	12
Vertikalschnitt Laufwagen	13

Allgemeine Informationen

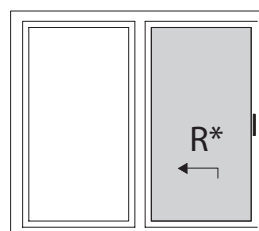
Griffstellungen



Ausführung Links



Ausführung Links
(DIN EN 12519 nach rechts öffnend)



Ausführung Rechts
(DIN EN 12519 nach links öffnend)

Flügelanordnung

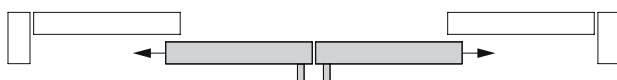
Schema A



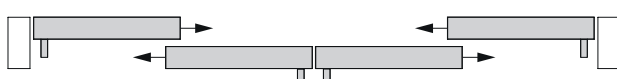
Schema D



Schema C



Schema F



Schema G2



Montageanleitungen und Anwendungsdiagramm

Das Anwendungsdiagramm für das Hebeschiebesystem Move HS ist unbedingt zu beachten. Anwendungsdiagramme erhalten Sie auf Anfrage bei Ihrem zuständigen Außendienstmitarbeiter und der MACO Homepage (<https://www.maco.eu> / <https://www.hautau.de>) im Download der Montageanleitung Move HS.










Anwendungsbereich

Für MACO Move HS gelten die genannten Anwendungsbereiche.

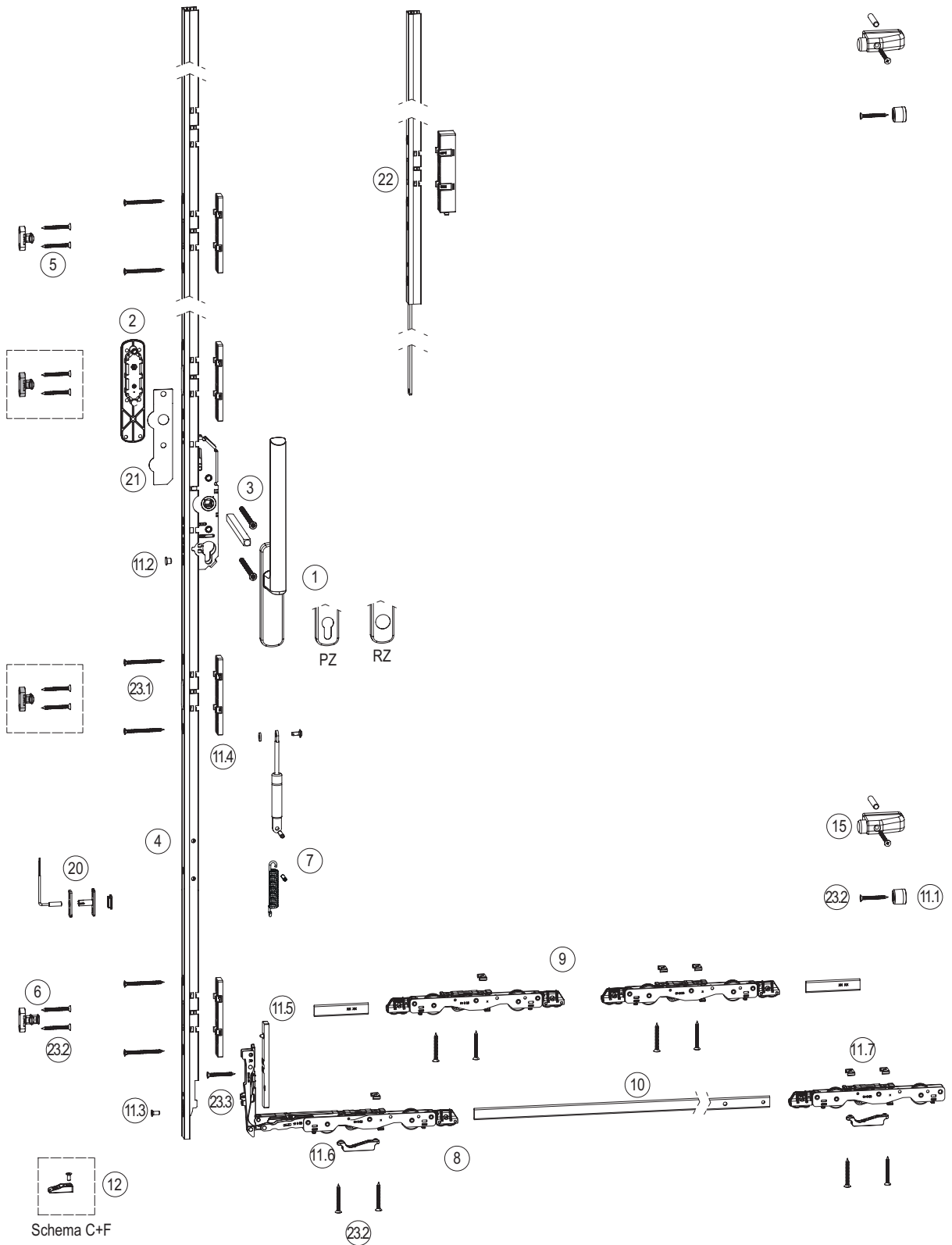
Verhältnis Flügelhöhe (FH) / Flügelbreite (FB) < 2,5 : 1

Die Maximalgrößen sind abhängig von der Statik und der Ausführung der Profile.

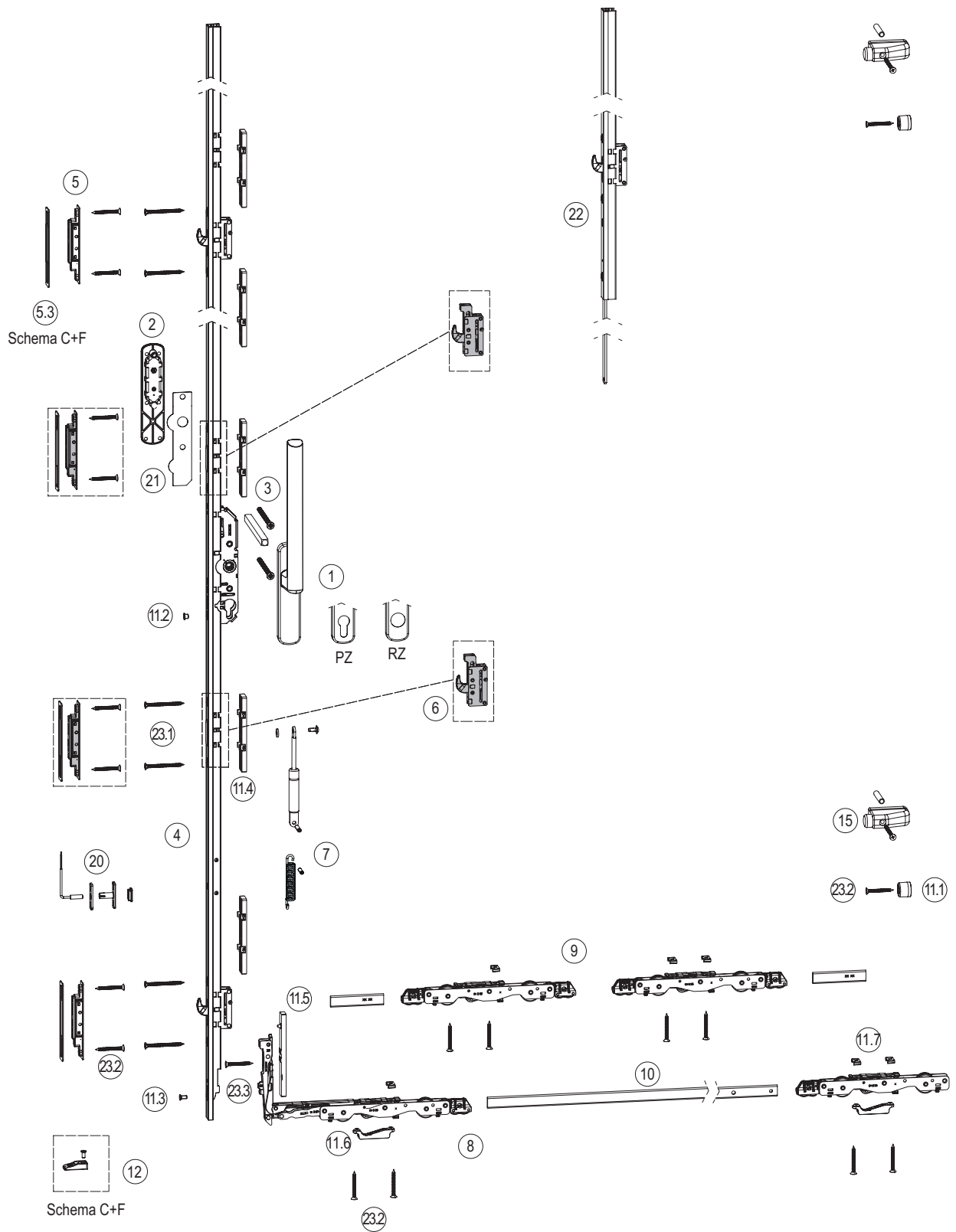
Es gelten die max. Anwendungsbereiche und Gewichte aus den Vorgaben des Profilherstellers, diese müssen eingehalten werden.

		
FB 	3.235 mm	3.385 mm
FH 	3.300 mm	
FG 	270 kg	420 kg
DM 	37,5	
FDM 	38	
GH 	Gr. 1 - 3: 395 mm	Gr. 4 - 5: 995 mm
	Ausfräsung Hakenschließteil: Typ 1 (Holz)	

Beschlagsübersicht Getriebe für Bolzenverschluss



Beschlagsübersicht Getriebe für Hakenverschluss





Pos.	Anzahl bei Schema											
	A	C	D	F								

Griffe

1	1	2	2	4	Griffe innen	Edelstahl	Blank	Titan	Weiss	Schwarz	Silber	
					HS-Griff 12 innen Nocke 10 ohne Stift	-	103696 + 366005 ¹⁾	218398	218399	226148	218397	1
					HS-Griff 12 innen PZ Nocke 10 ohne Stift	-	103696 + 365618 ¹⁾	218404	218405	226239	218403	1
					HS-Griff Unity innen Nocke 10 ohne Stift	477499			-			1
					HS-Griff Unity innen PZ Nocke 10 ohne Stift	477500			-			1
					HS Griff Atrium innen Nocke 12 ohne Stift	-	246182	300084	246287	246272	246236	1
					HS Griff Atrium innen PZ Nocke 12 ohne Stift	-	246185	300085	246290	246275	246248	1
					HS Griff Atrium innen RZ Nocke 12 ohne Stift	-	246191	300086	246296	246284	246266	1
2	1	2	2	4	Griffe außen	Edelstahl	Blank	Titan	Weiss	Schwarz	Silber	
					HS Muschelgriff kurz Einfrästiefe 9 mm	-	369778 ²⁾	369775	369776	370973	369773	10
					HS Muschelgriff lang Einfrästiefe 9 mm	-	371846 ²⁾	371853	371854	371852	371851	10
					HS Muschelgriff Unity kurz Einfrästiefe 9 mm	477503			-			1
					HS-Griff 12 außen PZ ohne Stift	-	103972 + 365618 ¹⁾	218417	218418	227609	218416	1
					HS-Griff Unity außen PZ Nocke 10 ohne Stift	477501			-			1
					HS Griff Atrium außen PZ Nocke 12 ohne Stift	-	246188	300087	246293	246278	246254	1
					HS Griff Atrium außen PZ Nocke 12 ohne Stift	-	246194	300088	246299	246281	246269	1
3	1	2	2	4	Packung Schrauben und Vierkantstift						Silber	
					HS-Griff 12 und Unity innen - Muschelgriff außen						104827	10
					HS-Griff 12 und Unity innen / aussen						104831	10
					HS-Griff Atrium innen - Muschelgriff außen						482533	10
					HS-Griff Atrium innen / aussen						482536	10

Getriebe für Bolzenverschluss

4	1	2	2	4	Getriebe 500 kg Move HS für Bolzen DM	37,5				L	Schwarz	Silber		
					³⁾ Anwendungsbereiche <i>L Getriebe Laufschiene flach = FH - 35</i>	Gr.1	395	850	1 340	2	1275	251902	251897	5
						Gr.2	395	1 330	1 740	2 (3)	1675	251903	251898	5
						Gr.3	995	1 730	2 140	2 (4)	2 075	251904	251899	5
						Gr.4	995	2 130	2 590	2 (4)	2 525	251905	251900	5
					mit Bedienkraftunterstützung und Griffdämpfung	Gr.4	995	2 130	2 590	2 (4)	2 525	-	251908	5
						Gr.5	995	2 530	2 990	2 (4)	2 925	251906	251901	5
5	1	1	2	3	Verriegelungsbolzen PVC/Alu					L		Silber		
					<i>FH > 2200 Anzahl x 2</i>					11,5		482561	20	
6	1	1	2	3	Verriegelungsbolzen PVC/Alu mit Spaltlüftung					L		Silber		
										11,5		482572	20	

Getriebe für Hakenverschluss

4	1	1	2	3	Getriebe 500 kg Move HS mit Haken DM	37,5				L	Schwarz	Silber		
					³⁾ Anwendungsbereiche <i>L Getriebe Laufschiene flach = FH - 35</i>	Gr.1	395	850	1 340	2	1 275	251930	251923	5
						Gr.2	395	1 330	1 740	2 (3)	1 675	251931	251924	5
						Gr.3	995	1 730	2 140	2 (4)	2 075	251932	251925	5
						Gr.4	995	2 130	2 590	2 (4)	2 525	251933	251926	5
						Gr.5	995	2 530	2 990	2 (4)	2 925	251934	251927	5
4.1	0	1	0	1	Getriebe 500 kg Move HS für Schema C-F	37,5				L	Schwarz	Silber		
					<i>L Getriebe Laufschiene flach = FH - 35</i>	Gr.1-2	395	850	1 740	-	1 675	-	251928	5
						Gr.3-5	995	1 730	2 990	-	2 925	-	251929	5
5	2	2	4	6	Schließteil für Hakengetriebe						Schwarz	Silber		
					<i>FH > 2200 Anzahl + 1, Schema D u. F Anzahl + 2</i>						252046	251287	10	

Bei FH > 2200

6	1	1	2	3	Hakenkasten für Hakengetriebe Move HS							Silber	
												252029	10

Bei von Schema A abweichender Unterlagenhöhe (H)

Anzahl von Pos. 5.1 und 5.2 entsprechend Pos. 5.3 und 5.4 weniger bestellen

5.3	0	2	0	2	Unterlage für Hakenschließteil					H 3		Silber	
					<i>FH > 2200 Anzahl + 1</i>					1,0		374111	20

7	1	2	2	4	Bedienkraftunterstützung für Move HS Getriebe	Flügelgewicht						
					Gasfeder für HS-Bedienkraftunterstützung mit Griffdämpfung	> 350 kg					107090	10
					1 x Gasdruckfeder							
					1 x Spannstift							
					1 x Schraube M6 x 12							
					1 x Scheibe							
					Zugfeder für HS-Bedienkraftunterstützung	> 250 - 350 kg					107091	10
					1 x Zugfeder							
					1 x Spannstift							

Pos.	Anzahl bei Schema								
	A	C	D	F					

Laufwagen und Verbindungsstange

8	1	2	2	4	Packung Laufwagen Nut 16x30 Move HS 270kg	Silber	
					mit Bürste	486876	1
					<i>1 x Laufwagen vorne Move HS mit Bürste</i> <i>1 x Laufwagen hinten Move HS mit Bürste</i>		
					ohne Bürste	486877	1
					<i>1 x Laufwagen vorne Move HS ohne Bürste</i> <i>1 x Laufwagen hinten Move HS ohne Bürste</i>		
					mit Bürste höhenverstellbar	482516	1
					<i>1 x Laufwagen vorne Move HS mit Bürste</i> <i>1 x Laufwagen hinten Move HS mit Bürste höhenverstellbar</i>		

Zusätzlich bei höherem Flügelgewicht

9	1	2	2	4	Packung Zusatzlaufwagen Nut 16x30 Move HS 420kg	Silber							
					mit Bürste	486878	1						
					<i>2 x Laufwagen mitte Move HS mit Bürste</i> <i>2 x Verbindungsstange Move HS 3,32x15,85 L=75mm</i>								
10	1	2	2	4	Verbindungsstange Move HS 3,32x15,85	Single	Tandem	L	Silber				
					<i>L Stange Single = FB - 612</i>	Gr.150	665	1525	1240	2100	939	481859	10
					<i>L Stange Tandem = FB - 1186</i>	Gr.200	1526	2025	2101	2600	1439	481860	10
						Gr.250	2026	2525	2601	3100	1939	481861	10
					<i>Korrekturmaß K = 15</i>	Gr.323	2526	3235	3101	3385	2674	481862	10

Flügelteile Move HS

11	1	2	2	4	Packung Flügelteile Move HS 270kg Vekamotion 82 Silber		
					<i>2 x Anschlagpuffer Soft grau Pos. 11.1</i> <i>1 x Abdeckkappe f. Schraubloch HS Getriebe grau Pos. 11.2</i> <i>1 x Schraube M 5x12 Pos. 11.3</i> <i>4 x Unterlegteil 0831 Getriebe 7,5 Pos. 11.4</i> <i>1 x Unterlegteil 0290 Laufwagen senkrecht 7,5 Pos. 11.5</i> <i>2 x Laufwagenabstützung Move HS Nut 16/18/22x30 Laufschiene Rund Silber Pos. 11.6</i> <i>2 x Verbreiterung NB=22 mm für HS Laufwagen 16 x 30 (3 Stk.) Pos. 11.7</i>	481933	10

Zusätzlich bei Schema C und F

12	0	1	0	1	Move HS Riegelblock	Silber	
						481865	10

Puffer

15	0	0	2	4	Anschlagpuffer HS Kunststoff mit langem Bolzen	Weiss	Schwarz	Silber	
					<i>1 x Puffergehäuse Kunststoff</i> <i>1 x Bolzen 8 x 50</i> <i>1 x Gummipilzpuffer</i> <i>1 x Senkblechschraube 4,8x70</i>	107075	107074	107076	10

OPTIONAL

20	1	0	2	2	Verschlussüberwachung Reedkontakt MVE Aufbau	Weiss	Schwarz	Silber	
					<i>1 x Magnetkontakt</i> <i>1 x Magnet mit Halteplatte</i> <i>5 x Unterlegteil Magnetkontakt</i>	321167	321190	321152	1

21	1	2	2	4	Anbohrschutz HS Getriebe RC2 37,5				
								374110	10

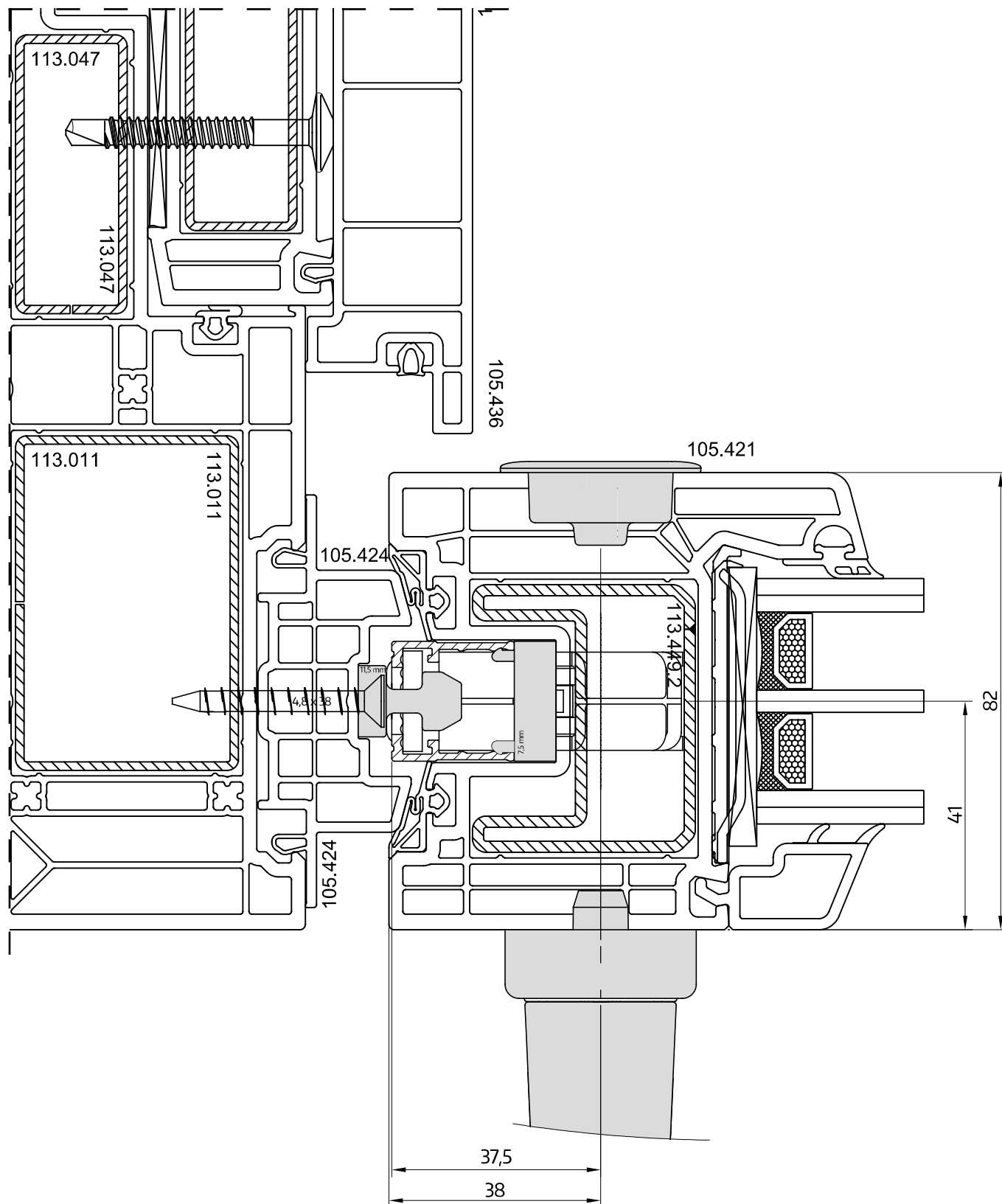
22					Move HS Getriebeverlängerung		Schwarz	Silber	
					für Bolzengetriebe L = 870 mm	1	251909	251910	5
					für Hakengetriebe L = 870 mm	1	251936	251935	5

23	1	2	2	4	Packung Befestigungsschrauben Move HS 350kg Vekamotion 82				
					<i>Laufschiene flach</i> <i>4 x Senkkopfblochschraube 3,8x50 DIN7982 Pos. 23.1</i> <i>16 x Senkkopfblochschraube 4,8x38 DIN7982 Pos. 23.2</i> <i>1 x Senkkopfblochschraube 4,8x32 DIN 7982 Pos. 23.3</i>	<i>8 Stk. Befestigung Getriebe</i> <i>4 Stk. Befestigung Laufwagen waagrecht; 2 Stk Anschlagpuffer Soft; 4 Stk. Verriegelung</i> <i>1 Stk. Befestigung LW senkrecht</i>			482650
24	0	1	0	1	Packung Befestigungsschrauben Move HS 350kg Vekamotion 82				
					<i>4 x Senkkopfblochschraube 4,8x65 DIN7982 Pos. 24</i>	<i>4 Stk. Verriegelungen Schema C u. F</i>			482651

LEHREN

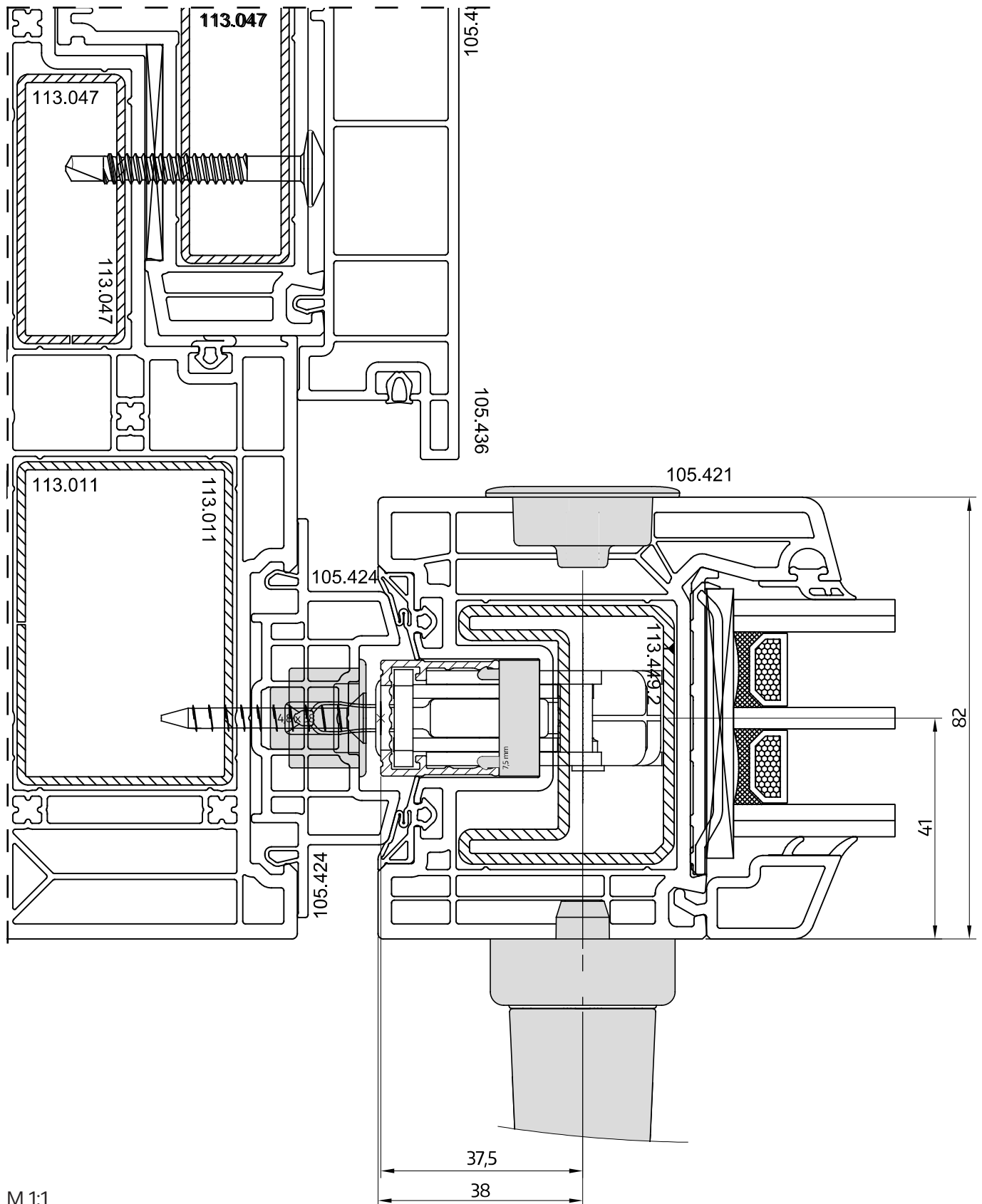
100	HS-Bohr- und Fräsllehre für Getriebe-Bohrung und Muschelgriff	250499	1
101	Bohrlehre für Move HS Getriebe Standard Gr. 3-5 Holz/PVC/Alu	252187	1
102	Markierungsstichel für Move HS Verriegelungsbolzen Kunststoff	482937	1
105	Fräsllehre für Hakenschließteil Move HS Vekamotion 82	482809	1
120	Bohrlehre für Laufwagen Move HS Nut 16/18/22 x 30	106304	1
121	Bohrlehre für Verriegelungsblock Move HS	187972	1

Horizontalschnitt Getriebe

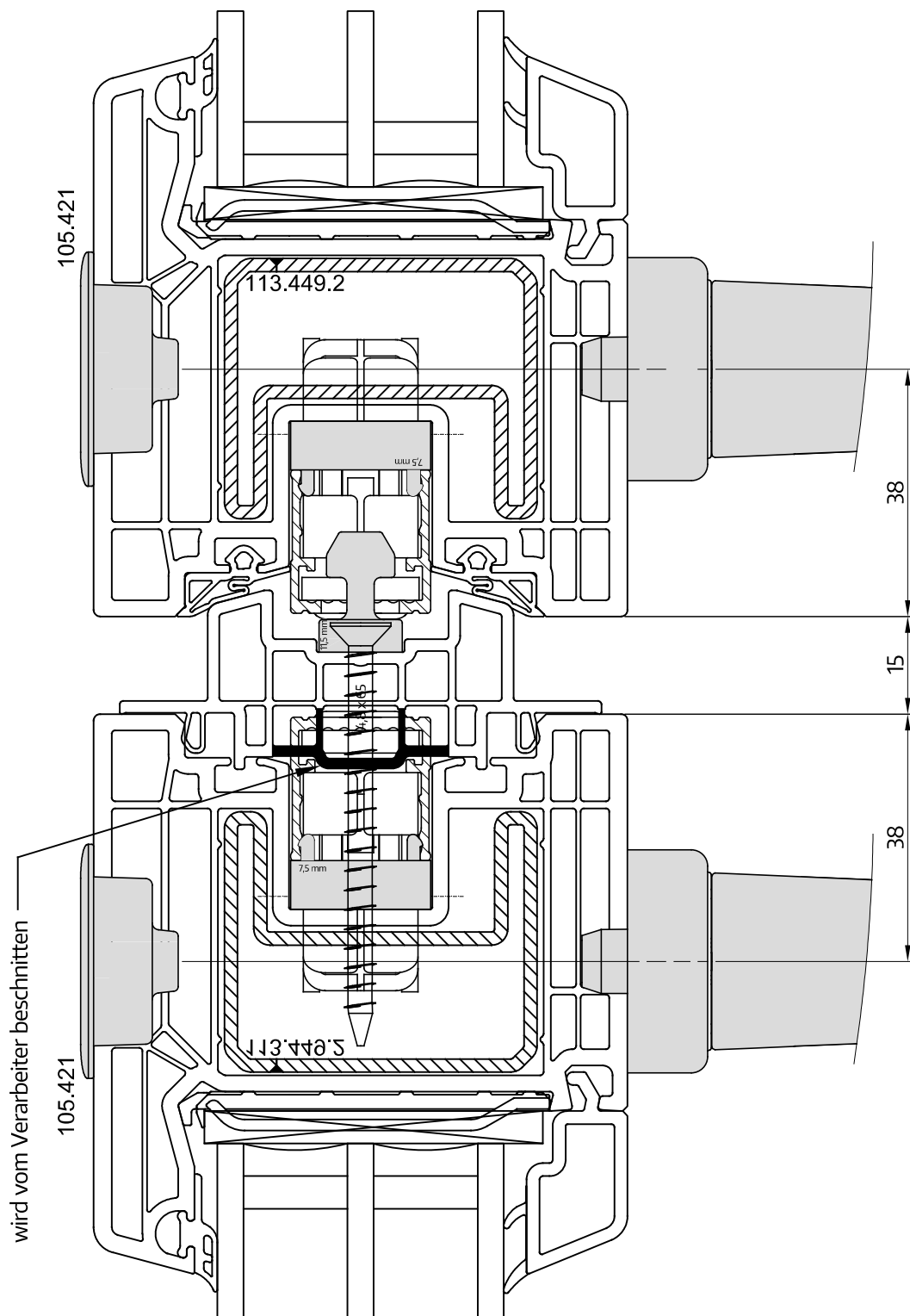


M 1:1

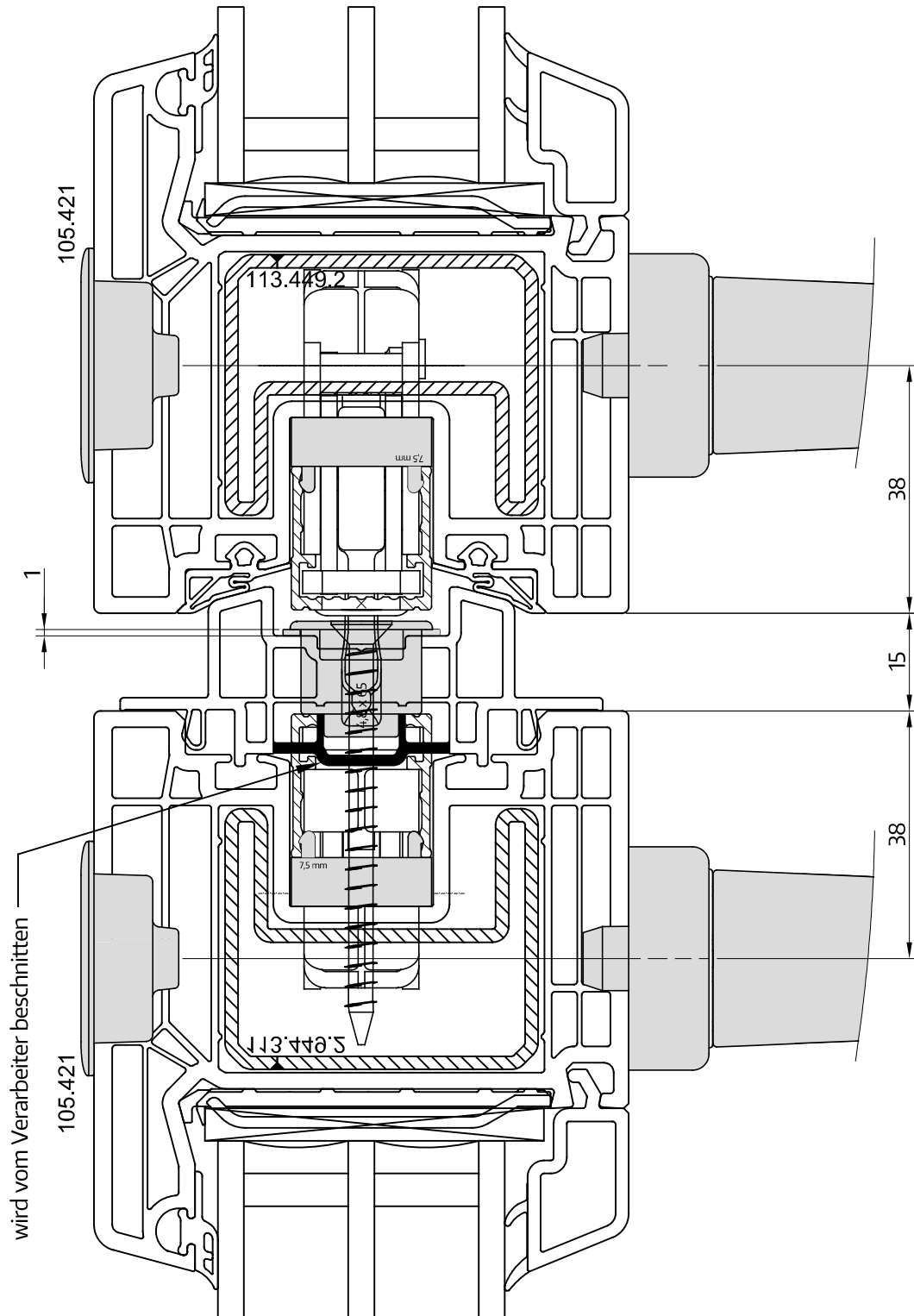
Horizontalschnitt Hakengetriebe



Horizontalschnitt Getriebe - Schema C

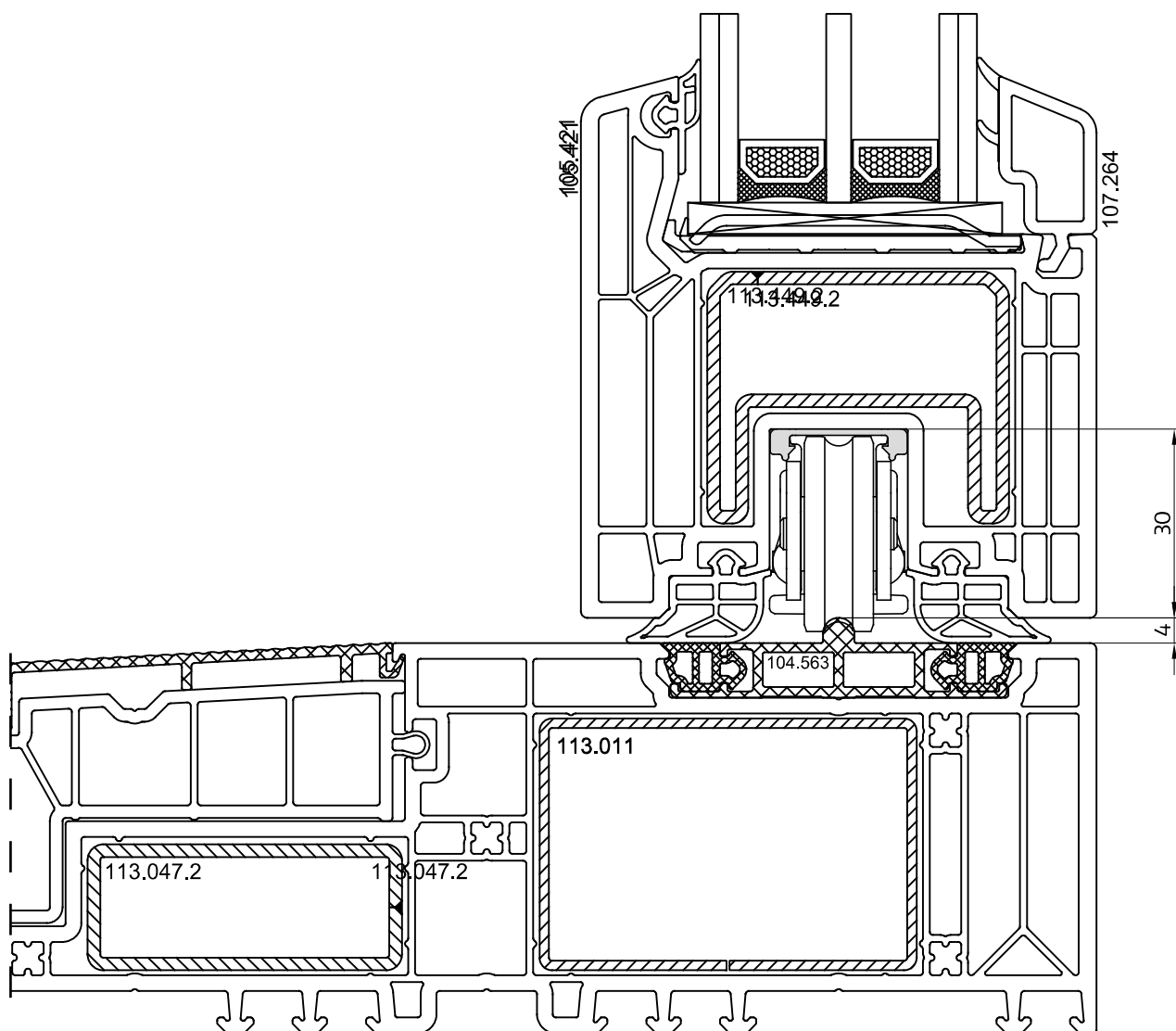


Horizontalschnitt Hakengetriebe - Schema C



M 1:1

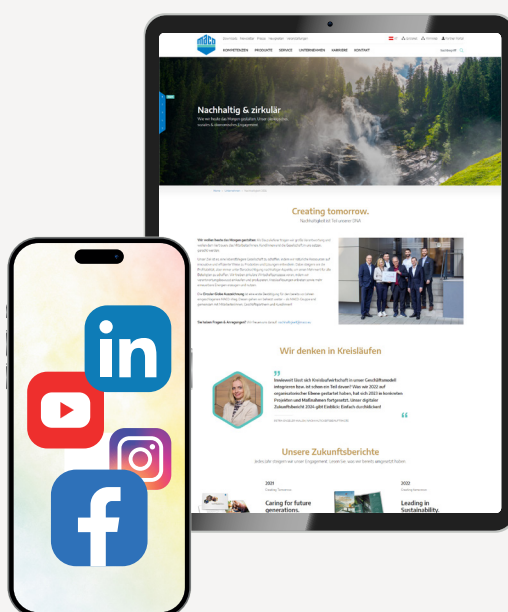
Vertikalschnitt Laufwagen



M 1:1

Sie wollen alles aus einer Hand?

Bei uns bekommen Sie Beschlagslösungen für Ihre Großflächen, Fenster und Türen – für Holz, PVC und Aluminium. Erleben Sie unser vielseitiges Systemangebot, umfassender Service inklusive. Entdecken Sie mehr davon auf unserer Website **www.maco.eu** oder kontaktieren Sie Ihren MACO-Kundenberater. Für aktuelle Neuheiten folgen Sie uns auf Social Media.



MACO in Ihrer Nähe:
www.maco.eu/kontakt



TECHNIK DIE BEWEGT



Dieses Print-Dokument wird laufend überarbeitet.
Die aktuelle Version finden Sie unter <https://www.maco.eu/assets/760434>
oder scannen Sie den QR-Code.

Erstellt: 04/2026
Best.-Nr. 760434
Alle Rechte und Änderungen vorbehalten.