

TECHNIK DIE BEWEGT



Industrial Components & Solutions

Fertigungskompetenzen - Drehen

# Fertigungskompetenzen - Drehen

## Anlagendaten



### TRAUB CNC-Drehmaschine TNL 18 P:

max. Stangendurchlass: 20 mm  
 max. Z1-Weg (Langdrehen / Kurzdrehen): 205/80 mm  
 Drehzahl max: 10000 rpm  
 C-Achse Auflösung: 0,001 Grad  
 Gegenspindel  
 Werkzeugaufnahmen angetrieben

### EMCO CNC-Drehmaschine TURN 420 MC:

Umlaufdurchmesser über Planschlitten: Ø160 mm  
 Abstand Hauptspindel-Gegenspindel: 408 mm  
 Max. Drehdurchmesser: Ø100 mm  
 Max. Teillänge: 600 mm  
 Max. Stangendurchmesser: Ø26 mm

### INDEX CNC-Drehautomat MS22C:

Max. Stangendurchmesser: 22 mm  
 Drehmoment (bei 100%/25% ED): 10 - 18 Nm  
 Anzahl Werkzeugträger: 11  
 Schlittenweg X: 62 mm  
 Schlittenweg Z: 85 mm  
 Schlittenweg Y: ±12 mm



# Fertigungskompetenzen - Drehen

## Anlagendaten



### EUBAMA Rundtaktmaschine S6:

- SPANNSTATIONEN / BEARBEITUNGSSTATIONEN

Spanndurchmesser: max. 40 mm

Werkstücklänge: max. 450 mm

Leistung: max. 50 Takte / min

Vorschubsteuerung: Kurve

Arbeitshub: bis 70 mm



### EUBAMA Rundtaktmaschine S8:

- SPANNSTATIONEN / BEARBEITUNGSSTATIONEN

Spanndurchmesser: max. 16 mm

Werkstücklänge: max. 150 mm

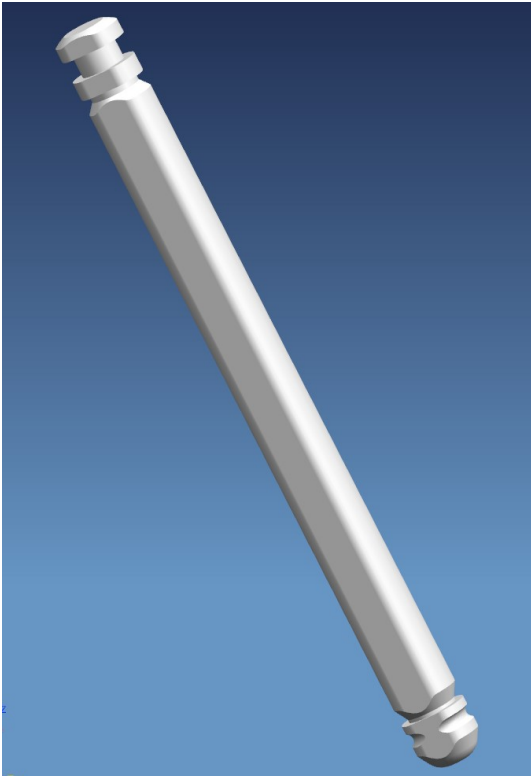
Leistung: max. 90 Takte / min

Vorschubsteuerung: Kurve

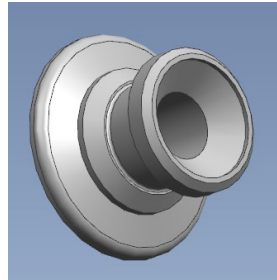
Arbeitshub: bis 35 mm

# Fertigungskompetenzen - Drehen

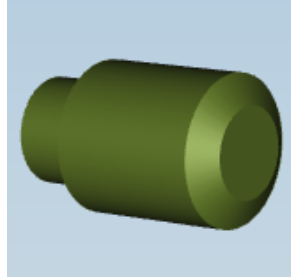
## Aktuelle Beispiele von Teilen



Ø5,95x71,9 mm



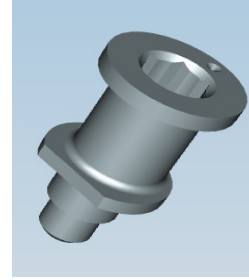
Ø 15 x 10 mm



Ø 7 x 10,8 mm



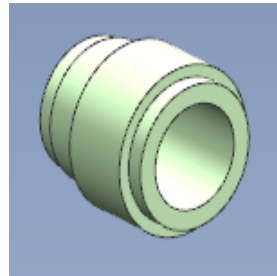
Ø 16 x 35 mm



Ø 9 x 14,7 mm



Ø 11,6 x 74 mm



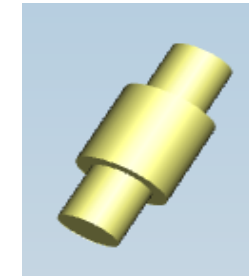
Ø 15 x 15,15 mm



Ø 9,95 x 12,6 mm



Ø 8 x 20 mm



Ø 6 x 14 mm



Ø 9 x 6,8 mm