

TECHNIK DIE BEWEGT



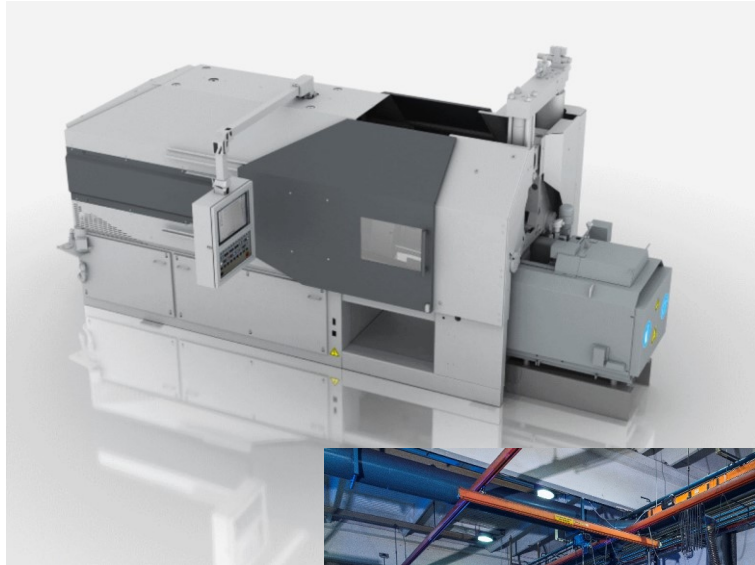
Industrial Components & Solutions

Fertigungskompetenzen - Zinkdruckguss



# Fertigungskompetenzen - Zinkdruckguss

## Anlagendaten



Warmkammerdruckgussmaschinen 5 to bis 125 to  
(Fa. Frech und Urpe)

Materialien:

- ◆ ZAMAK 410
- ◆ ZAMAK 430

Beispiel für 125 to

Max. Säulenabstand: 400 x 400 mm

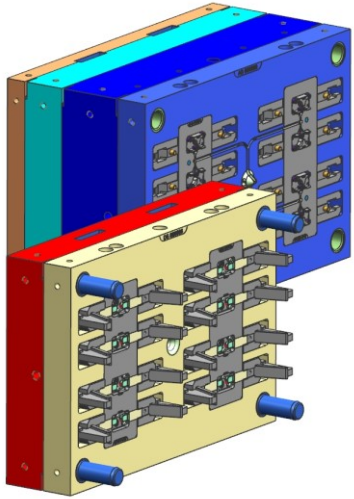
Formhöhe min - max: 170 – 500 mm

Zuhaltekraft: 1250 kN

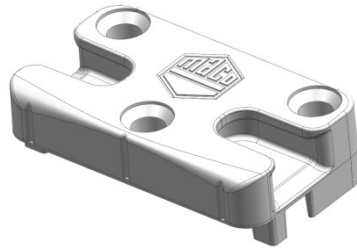
Gießvolumen: ca. 205 cm<sup>3</sup>

# Fertigungskompetenzen - Zinkdruckguss

## Teilegrößen / Gewicht

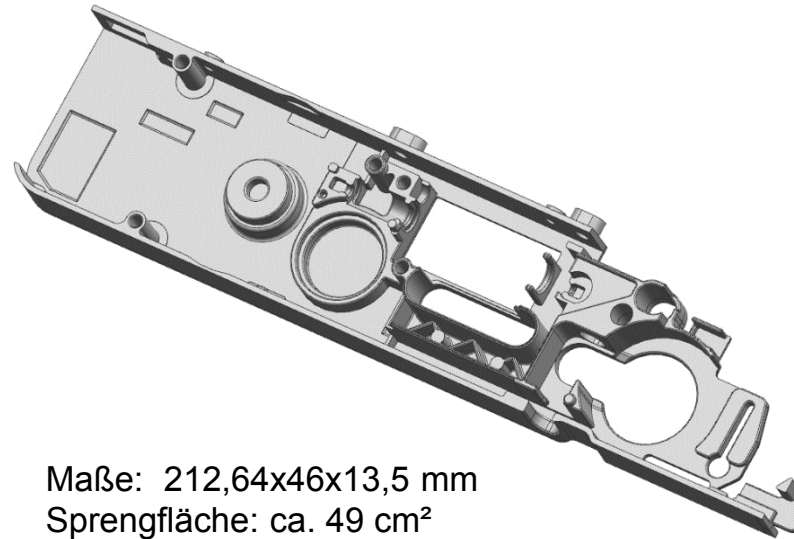


Schließteil IS:



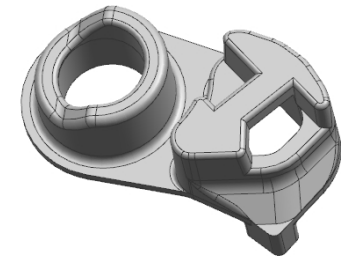
Material: Z430  
 8 fach Druckgussform für  
 Schließteile  
 Maße: 50x23,4x14 mm  
 Gewicht: 48 g  
 Sprengfläche: 13,8 cm<sup>2</sup>

Deckel:



Maße: 212,64x46x13,5 mm  
 Sprengfläche: ca. 49 cm<sup>2</sup>  
 Masse: 188,4 g  
 Material: Z410

Sperrstückwippe:



Maße: 19,2x7,3x9,9 mm  
 Sprengfläche: ca. 1,4 cm<sup>2</sup>  
 Masse: 3 g  
 Material: Z410