

Consigli pratici per le finestre

Una buona finestra non deve solo far passare aria e luce. È infatti un componente dell'arredo e strutturale al quale vengono richiesti alti requisiti tecnici.

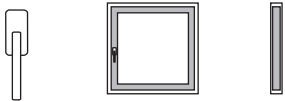
Oltre all'importante manutenzione dei meccanismi, quindi, bisogna anche prestare attenzione alla superficie dell'infilso, alla vetratura ed alla guarnizione e ripristinare eventuali parti logorate.

Evitare il contatto diretto dei meccanismi con l'umidità ed i detergenti.

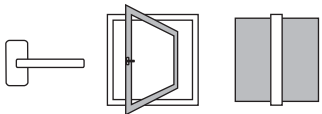
La guarnizione comunque non deve mai venire a contatto con vernici o detergenti acidi.

I meccanismi non devono venire riverniciati.

Manovra dell'anta



Posizione di chiusura ovvero quando non è richiesta l'aerazione ed in caso di assenza dal locale.



Solo per un breve ma intenso ricambio d'aria o per la pulizia del vetro. Non lasciare la finestra incustodita.

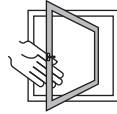
Nota

Conservare questa guida all'utilizzo e manutenzione vicino alle finestre, in modo che sia sempre ben leggibile.

Tutti gli avvertimenti per l'utilizzo indicati a fianco vanno osservati per evitare danni a persone o cose.

Verificare se è necessario apporre un adesivo alla finestra con le istruzioni relative all'uso della stessa.

Avvertimenti per l'utilizzo



Pericolo di lesioni a causa di schiacciamento di parti corporee nella fessura dell'apertura fra telaio e anta

- Quando si chiudono le finestre non inserire mai le mani fra l'anta e il telaio e procedere con cautela.
- I bambini e le persone non in grado di valutare il pericolo, vanno tenuti lontani dalle zone pericolose.



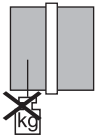
Pericolo di lesioni a causa di caduta da finestre aperte

- Fare molta attenzione vicino a finestre aperte.
- I bambini e le persone non in grado di valutare il pericolo, vanno tenuti lontani dalle zone pericolose.



Pericolo di lesioni e di danni a cose a causa di inserimento di oggetti nella fessura di apertura fra anta e telaio

- Evitare l'inserimento di oggetti nella fessura di apertura fra anta e telaio.



Pericolo di lesioni e di danni a cose a causa di carico dell'anta

- Non applicare carico all'anta.



Pericolo di lesioni a causa di vento

- Evitare di esporre l'anta aperta al vento.
- In caso di vento e corrente chiudere e bloccare le finestre.



Pericolo di danni a persone o cose spingendo l'anta contro la spalletta del muro

- Non spingere l'anta contro il bordo del muro.

BILICO SISTEMI PER BILICI



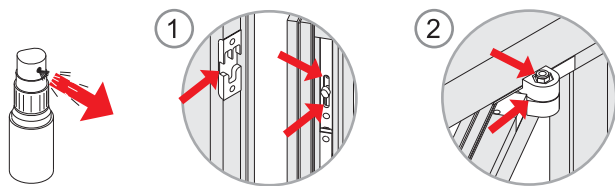
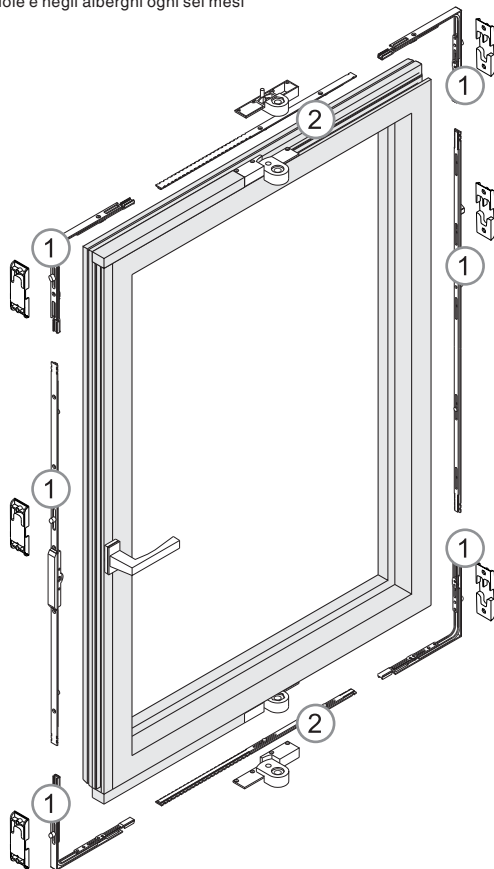
Bilico verticale

Manutenzione

Almeno una volta l'anno*:

- Controllare il fissaggio e l'usura della ferramenta. Se necessario serrare le viti di fissaggio e far sostituire le parti usurate da uno specialista.
- Tutte le parti mobili e tutte le parti di chiusura della ferramenta devono essere ingrassate (p. es. con lubrificante per meccanismi), controllare che funzionino perfettamente.

* nelle scuole e negli alberghi ogni sei mesi



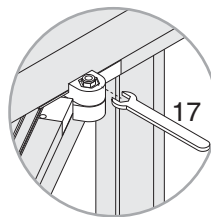
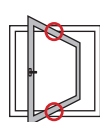
Regolazione sulla finestra



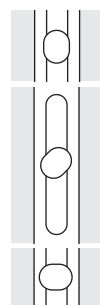
Le regolazioni sui meccanismi devono essere effettuate solo da personale competente.

Regolazione della frizione delle cerniere

Registrare eventualmente la frizione delle cerniere con il dado da 17



Regolazione della pressione

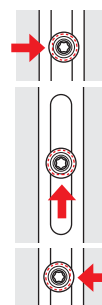


Nottolino tradizionale

Pressione minore

Posizione base

Pressione maggiore

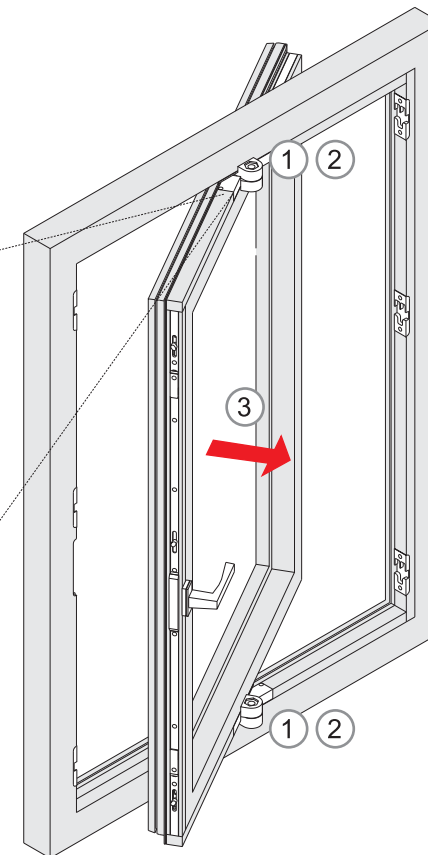
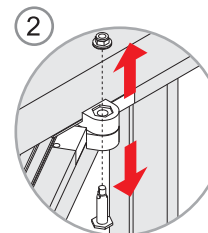
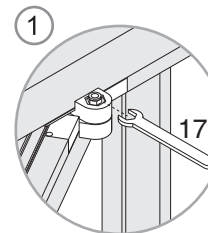
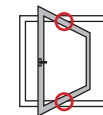


Nottolino a fungo

Sgancio dell'anta



Lo sgancio e riaggancio delle ante deve essere effettuato solo da personale competente.



MAICO SRL
Via dei Legnai 15
I-39015 S. Leonardo (BZ)
TEL +39 0473 65 12 00
FAX +39 0473 65 13 00
info@maico.com
www.maico.com

