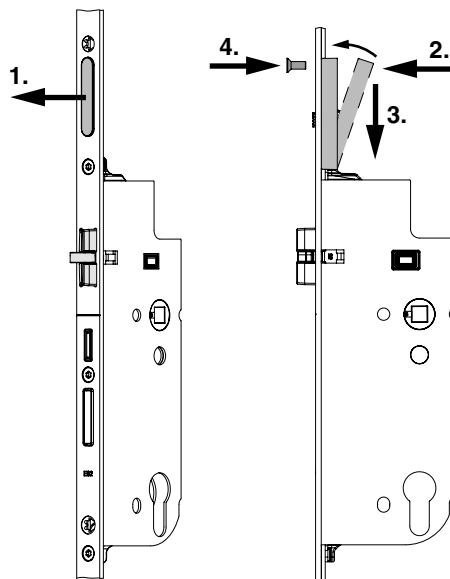




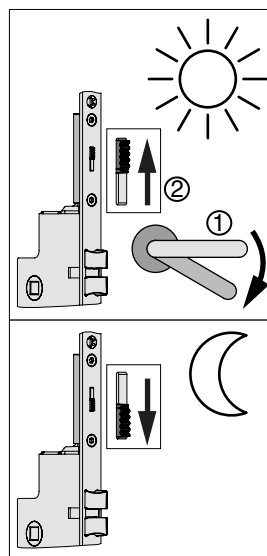
ACHTUNG! Bei Einzelentnahme muss der Beipackzettel dem Einzelteil hinzugefügt werden. Bei Bedarf können Sie den Beipackzettel von der MACO-Homepage (www.maco.eu) herunterladen!

Z-TA 3-Fallen-Automatikschloss mit Tagstellfunktion – Montage des Verriegelungselements



1. Abdeckung am Stulp entfernen.
2. Tagstellverriegelungselement an der Rückseite des Stulps positionieren (direkt am Riegel oberhalb des Schlosskastens!)
3. und zum Schlosskasten schieben.
4. Tagstellverriegelungselement mit beigelegter Schraube TX20 M4x10 an der Stulpvorderseite fixieren.

Tagstellfixierungselement ist funktionsbereit!



Aktivierung der Tagstellfunktion:

1. Drücker betätigen, sodass die Verriegelungselemente und Multifunktionsfallen eingezogen sind!
2. Den Tagstellschieber nach oben schieben, Drücker loslassen.

Die Tagstellposition ist aktiviert!

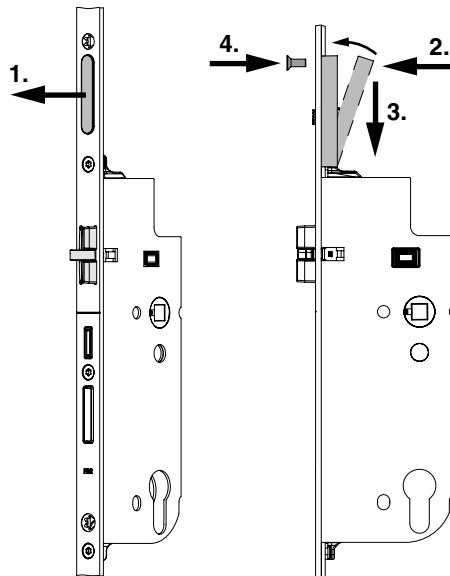
Deaktivierung der Tagstellfunktion:

Den Schieber der Tagstellfunktion nach unten schieben!
Die Z-TA Grundfunktion, automatisches Verriegeln, ist wieder hergestellt!



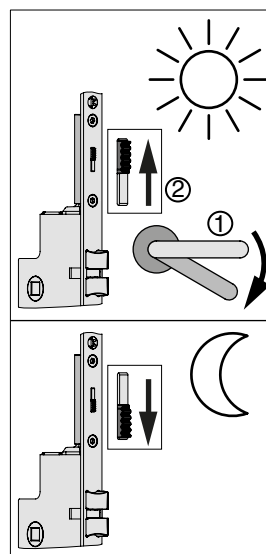
ATTENTION! When supplied singly ensure that a copy of this note is included within the package.
Additional copies of this sheet can be ordered from enquiry@macouk.net

Z-TA Automatic Door Lock with daytime actuator – Assembly of the locking element



1. Remove the cover of the faceplate.
2. Position the daytime actuator on the back of the faceplate, directly on the deadbolt above the lock case
3. Push downwards towards the lock case.
4. Secure the daytime actuator with the attached screw TX20 M4x10 on the front of the faceplate.

Daytime actuator is ready for use!



Activating the daytime actuator:

1. Operate handle, so that the locking elements and multifunctional latches are withdrawn.
2. Push the adjusting daytime actuator upwards, release the handle.

The daytime position is activated!

Deactivating the daytime function:

Push the adjusting daytime actuator down.
The automatic locking functionality of the Z-TA is back in place!