

TECHNIK DIE BEWEGT

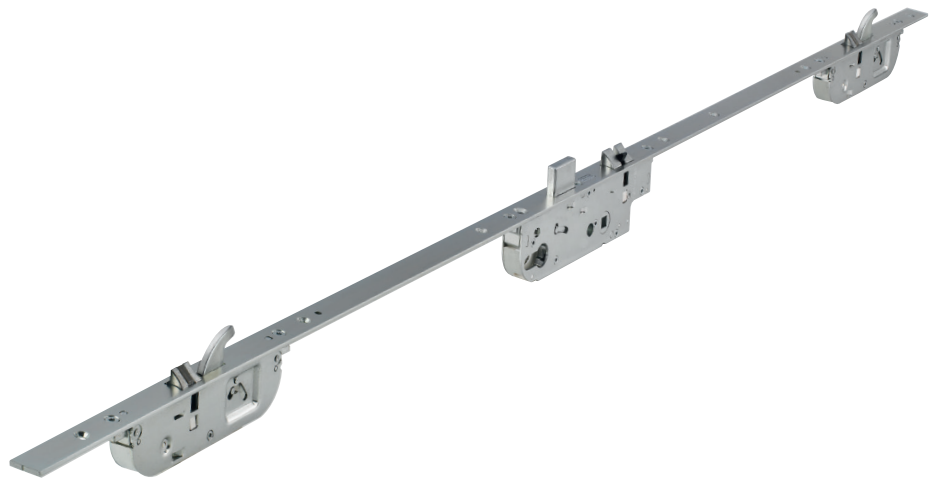


MACO PROTECT

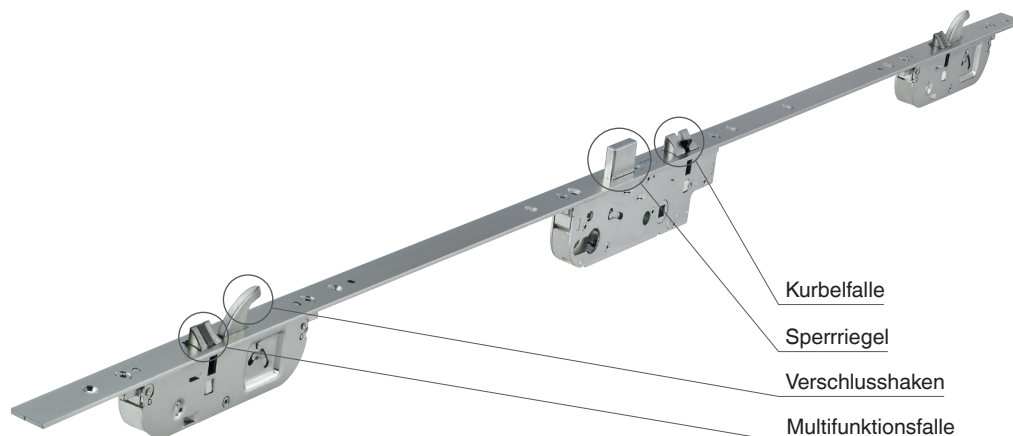
TÜRSCHLÖSSER

Z-TA

3-FALLEN-SCHLOSS
AUTOMATIC
UND COMFORT



Bedienung und Funktion



Funktionsweise Z-TA

- Das Türschloss Z-TA Automatic verriegelt nach dem Schließen des Türblattes selbständig und automatisch mechanisch. Der Verriegelungsvorgang wird durch einen rahmenseitig positionierten Magneten ausgelöst.
- Nach dem Schließen des Türblattes greifen die 3 Fallen in die Schließteile ein. Unmittelbar danach fahren die Verriegelungselemente – Sperrriegel und Verschlussshaken – selbstständig aus. Die Tür ist bei gleichzeitig optimalem Anpressdruck 100%ig verriegelt, das heißt abgeschlossen.
- Das Schloss muss nach dem Schließen des Türflügels nicht mittels Schlüssel nachgesperrt werden. Die Haustür ist bereits verriegelt!
- Die Tür kann bequem manuell durch Betätigung am Griff (innen) oder über den Profilzylinder (von außen mittels Schlüssel) geöffnet werden.
- Um ein unerwünschtes Türöffnen von innen über den Griff zu verhindern, kann mittels einer 360°-Betätigung am Zylinder ein zweites Mal abgeschlossen werden. Dann ist der Türdrücker blockiert. Die Tür kann nun nicht mehr von innen durch Betätigung am Griff geöffnet werden.
- In der Ausführung Z-TA Comfort ist das Türschloss zusätzlich mit einem Motor für das motorische Entriegeln der Tür ausgerüstet. Dadurch kann das Z-TA Comfort gemeinsam mit den Zutrittskontrollsystemen MACO openDoor eingesetzt werden. openDoor ist erhältlich als Aufputzlösung „Transponder“ und direkt türblattintegriert als „Touch“ (Fingerprint), „Code“ (Tastatur) und „Transponder-Plus“.

Hinweise

- Da es sich um eine automatische Verriegelung handelt, fahren die Verriegelungselemente nur aus, wenn sich das Schloss im geschlossenen Zustand befindet, das heißt, das Türblatt geschlossen im Rahmen steht. Erst dann wird der Verschlussmechanismus durch den rahmenseitig positionierten Magneten ausgelöst.
- Bei offenstehender Tür kann das Schloss nicht mittels Zylinder (Schlüssel) gesperrt werden.
- Die automatischen Verriegelungen fahren nicht aus, wenn gegen eine der Fallen gedrückt wird (Fehlschaltsicherung).
- Eine Funktionskontrolle bei geöffneter Tür kann mittels MACO-Auslösemagnet Art.Nr. 227538 im senkrechten Zustand durchgeführt werden. Hierzu den Auslösemagneten auf den Mechanismus zwischen Falle und Sperrriegel aufsetzen und die Hauptfalle drücken. Nach dem Loslassen der Hauptfalle müssen alle Verriegelungen selbstständig ausfahren.

Gewährleistung der Funktionssicherheit

- Um eine sichere Funktion des Türschlosses Z-TA zu gewährleisten, muss der Abstand zwischen der Oberkante des Magneten am Schließteil und dem Schloss mindestens 2 mm, höchstens jedoch 6 mm betragen.
- Vermeiden Sie einen extrem hohen Anpressdruck an der Hauptfalle, sodass diese immer vollständig ausfahren kann.



Vorteile

- Automatische und 100% sichere Verriegelung (kein Nachsperrern notwendig!)
- Türblatt wird ohne zusätzliches Versperren automatisch und ständig von 3 Fallen gehalten
- Verbesserte Dichtheit (Schall- & Wärmeschutz)
- Anpressdruck ist an den Schließteilen regulierbar
- Bequemes Öffnen mittels Griff (Innenseite) oder Schlüssel (Außenseite)
- Gegendrucksicherung an allen Verriegelungspunkten
- Ausstattung der Tür mit MACO-openDoor-Zutrittskontrollsystemen wie Touch (Fingerprint), Code (Tastatur) und Transponder PLUS möglich.

Mögliche Probleme beim eingebauten Element

Falls bei einem montierten Türelement Probleme auftreten sollten, führen Sie zuerst immer die Funktionskontrolle, wie unter Hinweise beschrieben, durch. Danach beachten Sie bitte die nachfolgenden Punkte.

Problem	Mögliche Ursache	Maßnahme
Schloss lässt sich nicht mittels Schlüssel versperren	Falzlufte zu gering, Falle kann nicht weit genug ausfahren	Falzlufte zwischen Schließteil und Schloss überprüfen, gegebenenfalls einstellen
	Falzlufte zu hoch	Falzlufte zwischen Schließteil und Schloss überprüfen, gegebenenfalls einstellen
	Anpressdruck zu hoch	Falleneinsatz nach außen stellen
Funktionskontrolle negativ	Schrauben sind sehr schräg eingeschraubt und klemmen deshalb den Schubriegel	Schrauben gerade eindrehen

Hinweis!

Das Türschloss Z-TA ist mit einer Dauerschmierung ausgeführt. Keinesfalls Rostlöser (z.B. WD40), Silikon sprays oder andere Schmiermittel in den Schlosskasten oder die Nebenverriegelungen einbringen.

